



REGISTRO DE EVENTOS DE PRECIPITACIÓN

Fecha: 2026-03-07

Evento: 3664

## Caracterización de los eventos



**Fecha inicio:**  
2026-03-07

**Fecha fin:**  
2026-03-07



**Hora inicio:**  
15:10

**Hora fin:**  
20:00



**Duración:** 4 horas 50.0 minutos

### Mayor intensidad de lluvia

### Mayor registro de lluvia acumulado



**Magnitud:** 103.63 mm/hora **Hora:** 18:21:00



**Magnitud:** 19.56 mm



**Estación:** 171. Escombrera Mocatán - Pluviómetro



**Estación:** 432. Andalucía Caldas - Pluviómetro



**Municipio:** Caldas



**Municipio:** Caldas

## Descripción del Evento

El evento inició con la formación de un núcleo de precipitación en el municipio de Caldas de intensidad moderada a alta, principalmente sobre la zona rural del sur del municipio, el cual persiste por un poco más de una hora. Posteriormente, aproximadamente a las 17:00 se formó un nuevo núcleo de lluvias sobre el sur de Envigado y nororiente de Caldas con intensidad baja el cual se extendió y se intensificó principalmente sobre Caldas y el sur de La estrella, registrándose granizo en Caldas. El sistema de lluvias presentó una dirección predominante hacia el occidente. El evento de lluvias, finalizó con lluvias de baja intensidad sobre Sabaneta, Envigado y La Estrella alrededor de las 20:00.



SISTEMA DE ALERTA TEMPRANA

## Sistema de Alerta Temprana de Medellín y el Valle de Aburrá

Proyecto del Área Metropolitana del Valle de Aburrá

### Estaciones que registraron el evento

N° estación	Nombre de la estación	Ubicación	Acumulado (mm)
432	Andalucia Caldas - Pluviometro	Caldas - Andalucia	19.56
636	Mandalay - Pluviometro	Caldas - La Chuscala	18.60
171	Escombrera Mocatan - Pluviometro	Caldas - La Clara	17.53
58	Escuela Luis Javier Garcia Isaza	Caldas - La Salada Parte Baja	9.40
33	Santa Maria Goretti	Caldas - La Docena	7.87
515	La Valeria - Caldas	Caldas - La Valeria	6.10
253	Parque 3 Aguas - Pluviometro	Caldas - La Miel	6.10
57	Escuela la Clara	Caldas - La Clara	4.83
383	Salinas Caldas - Pluviometro	Caldas - Salinas	4.60
433	Salada Parte Alta - Pluviometro	Caldas - Salada Parte Alta	1.52
62	Gimnasio Cantabria	La Estrella - Pueblo Viejo	1.02
261	Deslizamiento La Raya - Pluviometro	La Estrella - San Miguel	1.02
267	Colegio Canadiense - Pluviometro	La Estrella - Penas Blancas	1.02
61	Planta de Agua Bocatoma	La Estrella - San Miguel	0.76
64	Ecoparque La Romera	Sabaneta - La Doctora	0.76
420	Pueblo Viejo - Pluviometro	La Estrella - Pueblo Viejo	0.76
762	Altos de La Torre - Pluviometro	Medellin - Llanaditas	0.60
519	Deslizamiento Tierra Amarilla - Pluviometro	La Estrella - Tierra Amarilla	0.51
540	Finca Altamira - Pluviometro	Sabaneta - Canaveralejo	0.51
34	I.E La Doctora	Sabaneta - Vegas de la Doctora	0.25
36	Colegio Concejo de Itagui	Itagui - Ditaires	0.25
65	I.E Las Lomitas	Sabaneta - Las Lomitas	0.25
146	Club del Adulto Mayor - Sabaneta	Sabaneta - Prados de Sabaneta	0.25
193	Fuente Clara - Pluviometro	Sabaneta - La Doctora	0.25
288	Colegio Waldorf - Pluviometro	La Estrella - Bellavista	0.25
266	Himalaya - Pluviometro	La Estrella - Pueblo Viejo	0.20
29	Escuela Marina Orth	Medellin - Aguas Frias	0.00
10	Escuela Rural El Boqueron	Medellin - Boqueron	0.00
5	I.E Santa Elena	Medellin - Santa Elena Sector Central	0.00
25	Escuela Rural Astilleros	Medellin - El Astillero	0.00

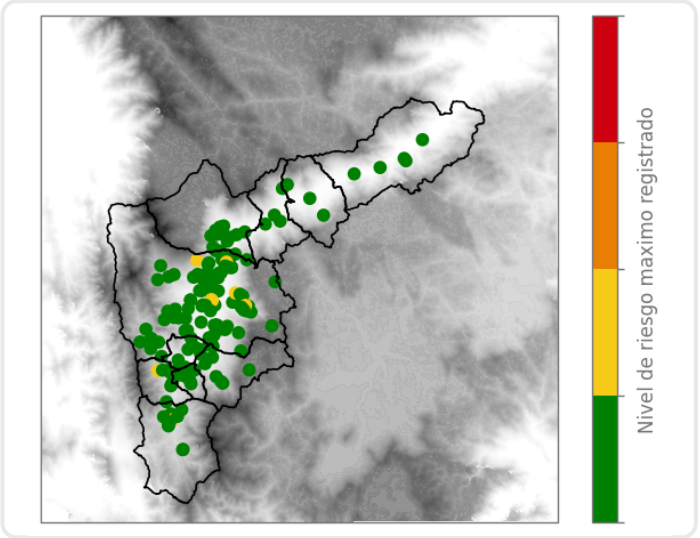
Sede Investigación y Desarrollo: Calle 48A # 10Sur-123 / Torre SIATA: Calle 50 # 71-147  
Teléfono: 604 4038870 | contacto@siata.gov.co

[f](#) [t](#) [i](#) [o](#) @areametropol • @siatamedellin | [www.metropol.gov.co](http://www.metropol.gov.co) • [www.siata.gov.co](http://www.siata.gov.co)

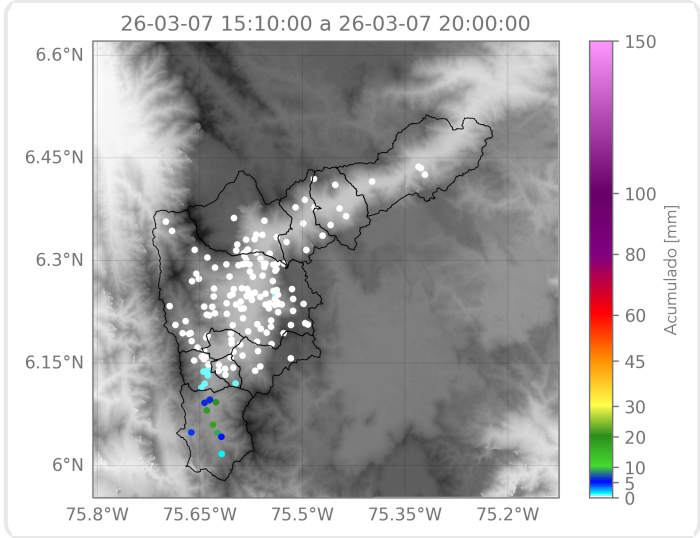


SISTEMA DE ALERTA TEMPRANA

## Mapa de Niveles



## Mapa de Precipitaciones



Elaborado por: Manuela Ruiz - Felipe Zapata - Karolayn Chavarría  
**Área Operacional**  
**Sistema de Alerta Temprana**