



REGISTRO DE EVENTOS DE PRECIPITACIÓN

Fecha: 2026-03-03

Evento: 3661

Caracterización de los eventos



Fecha inicio:
2026-03-03

Fecha fin:
2026-03-04



Hora inicio:
23:00

Hora fin:
02:50



Duración: 3 horas 50.0 minutos

Mayor intensidad de lluvia



Magnitud: 51.82 mm/hora **Hora:** 00:44:00



Estación: 323. Acueducto Hatillo - Pluviometro



Municipio: Barbosa

Mayor registro de lluvia acumulado



Magnitud: 15.49 mm



Estación: 323. Acueducto Hatillo - Pluviometro



Municipio: Barbosa

Descripción del Evento

El evento inició con la formación de un núcleo de precipitación de baja a moderada intensidad en el municipio de Bello y el ingreso de lluvias provenientes del suroriente hacia Barbosa. Las lluvias se intensificaron de baja a moderada intensidad y se extendieron sobre gran parte del municipio de Barbosa y el norte de Girardota. A su vez, un nuevo sistema de lluvias de moderada intensidad ingresó a Envigado con dirección hacia el noroccidente del Valle, ocasionando precipitaciones de baja intensidad en el Distrito de Medellín, especialmente sobre El Poblado y el suroccidente.



SISTEMA DE ALERTA TEMPRANA

Sistema de Alerta Temprana de Medellín y el Valle de Aburrá

Proyecto del Área Metropolitana del Valle de Aburrá

Estaciones que registraron el evento

N° estación	Nombre de la estación	Ubicación	Acumulado (mm)
323	Acueducto Hatillo - Pluviometro	Barbosa - Hatillo	15.49
52	Centro Veterinario y de Zootecnia CES	Envigado - Perico	8.64
339	Ecoparque El Salado - Pluviometro	Envigado - Pantanillo	5.59
234	I.E Manuel Jose Caicedo - Pluviometro	Barbosa - Aguas Calientes	4.06
334	Manuel Mejia Vallejo - Pluviometro	Envigado - Loma El Atravesado	2.79
787	La Palmera - Pluviometro	Medellin - El Poblado	2.79
30	Salon Social Barbosa	Barbosa - Centro	2.60
842	CAI Las Palmas - Pluviometro	Medellin - Las Palmas	2.54
15	Colegio San Lucas	Medellin - San Lucas	2.29
189	Q. La Sanin - Pluviometro	Medellin - Las Palmas	2.29
328	Universidad EIA - Envigado - Pluviometro	Envigado - Santa Catalina	2.29
451	Heliodora - Pluviometro	Envigado - El Dorado	2.29
543	Potrerito - Bello - Pluviometro	Bello - Potrerito	2.29
278	Vereda Potrerito - Pluviometro	Barbosa - Potrerito	1.78
578	Santa Elena Radar - Pluviometro	Medellin - El Plan	1.52
64	Ecoparque La Romera	Sabaneta - La Doctora	1.27
66	I.E San Andres (Sede El Socorro)	Girardota - El Socorro	1.27
56	I.E Inem Jose Felix de Restrepo Sede Santa Catalina	Medellin - El Tesoro	1.02
34	I.E La Doctora	Sabaneta - Vegas de la Doctora	0.76
65	I.E Las Lomitas	Sabaneta - Las Lomitas	0.76
193	Fuente Clara - Pluviometro	Sabaneta - La Doctora	0.76
244	Bomberos Envigado - Pluviometro	Envigado - Las Vegas	0.76
19	Tecnologico Antioquia	Itagui - Las Americas-Zona Industrial No. 1	0.51
26	Escuela Rural El Plan	Medellin - El Plan	0.51
41	Comisaria El Poblado	Medellin - La Florida	0.51
49	Colegio Latino (Av. Las Palmas)	Medellin - Las Palmas	0.51
275	Q. La Loca El Cafetal - Pluviometro	Bello - Paris	0.51
421	CC Viva Envigado - Pluviometro	Envigado - Las Vegas	0.51
540	Finca Altamira - Pluviometro	Sabaneta - Canaveralejo	0.51
29	Escuela Marina Orth	Medellin - Aguas Frias	0.40

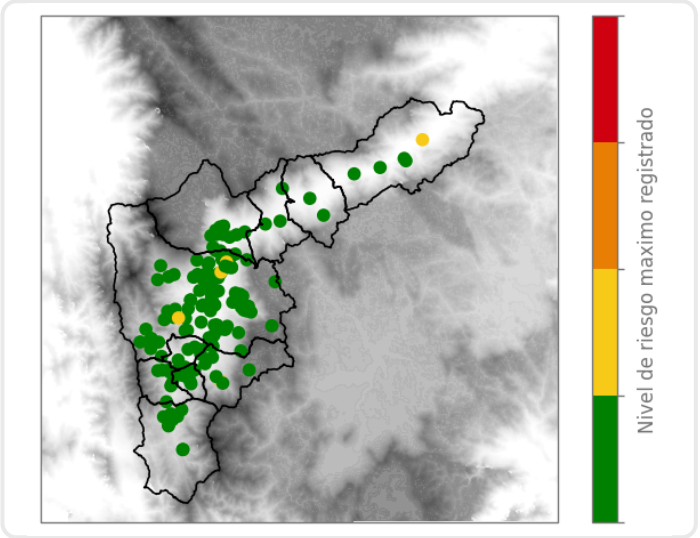
Sede Investigación y Desarrollo: Calle 48A # 10Sur-123 / Torre SIATA: Calle 50 # 71-147
Teléfono: 604 4038870 | contacto@siata.gov.co

f t i o @areametropol • @siatamedellin | www.metropol.gov.co • www.siata.gov.co

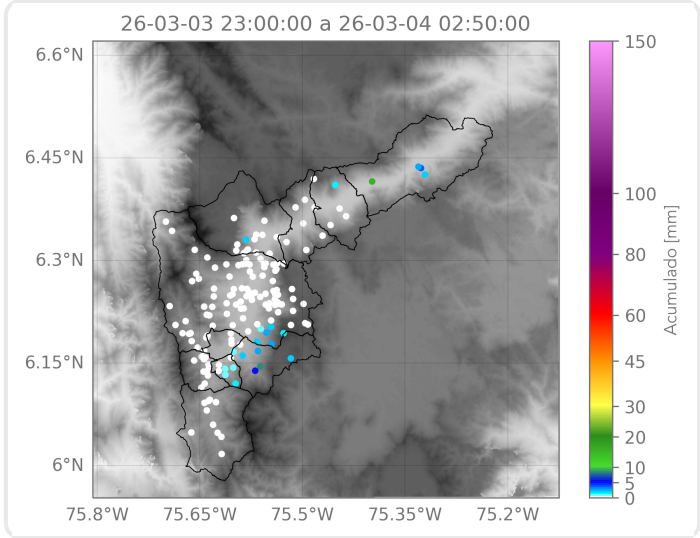


SISTEMA DE ALERTA TEMPRANA

Mapa de Niveles



Mapa de Precipitaciones



Elaborado por: Alejandra Ortiz - Felipe Zapata - Alejandra Fernández
Área Operacional
Sistema de Alerta Temprana