



REGISTRO DE EVENTOS DE PRECIPITACIÓN

Fecha: 2024-12-27

Evento: 3308

## Caracterización de los eventos



**Fecha inicio:**  
2024-12-27

**Fecha fin:**  
2024-12-28



**Hora inicio:**  
21:50

**Hora fin:**  
00:10



**Duración:** 2 horas 20.0 minutos

## Mayor intensidad de lluvia



**Magnitud:** 64.01 mm/hora **Hora:** 22:32:00



**Estación:** 421. CC Viva Envigado - Pluviometro



**Municipio:** Envigado

## Mayor registro de lluvia acumulado



**Magnitud:** 11.94 mm



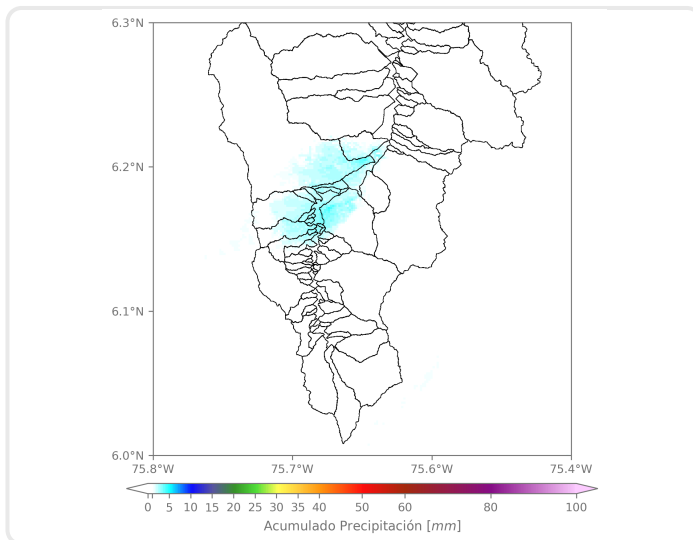
**Estación:** 540. Finca Altamira - Pluviometro



**Municipio:** Sabaneta

## Mapa de Acumulado

## Descripción del Mapa de Acumulados



Los mayores acumulados se registraron sobre la cuenca de la quebrada La Doctora en Sabaneta, con acumulados máximos de 5 mm aproximadamente.

(i) Mapa de acumulados de lluvia radar durante el evento

### Descripción del Evento

El evento inició con la formación de un núcleo de precipitación de alta intensidad sobre el municipio de Itagüí, el cual se extendió con intensidades moderadas sobre Envigado, Sabaneta, La Estrella, y el corregimiento de San Antonio de Prado en el Distrito de Medellín y baja intensidad sobre Caldas. Finalmente, en su salida hacia el suroccidente, las lluvias se disminuyeron en intensidad y se disiparon sobre las 00:10.



SISTEMA DE ALERTA TEMPRANA

## Sistema de Alerta Temprana de Medellín y el Valle de Aburrá

Proyecto del Área Metropolitana del Valle de Aburrá

### Estaciones que registraron el evento

N° estación	Nombre de la estación	Ubicación	Acumulado (mm)
540	Finca Altamira - Pluviometro	Sabaneta - Canaveralejo	11.94
19	Tecnologico Antioquia	Itagui - Las Americas-Zona Industrial No. 1	9.65
34	I.E La Doctora	Sabaneta - Vegas de la Doctora	9.40
420	Pueblo Viejo - Pluviometro	La Estrella - Pueblo Viejo	9.14
267	Colegio Canadiense - Pluviometro	La Estrella - Penas Blancas	8.38
421	CC Viva Envigado - Pluviometro	Envigado - Las Vegas	7.37
62	Gimnasio Cantabria	La Estrella - Pueblo Viejo	6.86
146	Club del Adulto Mayor - Sabaneta	Sabaneta - Prados de Sabaneta	5.59
244	Bomberos Envigado - Pluviometro	Envigado - Las Vegas	5.08
61	Planta de Agua Bocatoma	La Estrella - San Miguel	4.06
36	Colegio Concejo de Itagui	Itagui - Ditaires	3.81
50	Universidad CES (Sabaneta)	Sabaneta - Virgen del Carmen	3.81
266	Himalaya - Pluviometro	La Estrella - Pueblo Viejo	3.81
261	Deslizamiento La Raya - Pluviometro	La Estrella - San Miguel	3.30
395	La Harenala Santa Maria - Pluviometro	Itagui - Santa Maria No. 1	3.05
230	Alcaldia La Estrella - Pluviometro	La Estrella - El Dorado	2.03
288	Colegio Waldorf - Pluviometro	La Estrella - Bellavista	2.03
481	Hospital La Estrella - Pluviometro	La Estrella - La Chinca	1.78
519	Deslizamiento Tierra Amarilla - Pluviometro	La Estrella - Tierra Amarilla	1.27
193	Fuente Clara - Pluviometro	Sabaneta - La Doctora	1.02
5	I.E Santa Elena	Medellin - Santa Elena Sector Central	0.76
619	Cabana Musical - Pluviometro	Medellin - Santa Elena - Sector Central	0.51
1	Casa de Gobierno Altavista	Medellin - Altavista - Sector central	0.25
40	I.E Ciro Mendia	Medellin - Moscu No1	0.25
35	I.E Joaquin Vallejo Arbelaez	Medellin - La Ladera	0.25
57	Escuela la Clara	Caldas - La Clara	0.25
64	Ecoparque La Romera	Sabaneta - La Doctora	0.25
65	I.E Las Lomitas	Sabaneta - Las Lomitas	0.25
72	Jose Miguel de Restrepo	Copacabana - La Veta	0.25
334	Manuel Mejia Vallejo - Pluviometro	Envigado - Loma El Atravesado	0.25

Sede Investigación y Desarrollo: Calle 48A # 10Sur-123 / Torre SIATA: Calle 50 # 71-147  
Teléfono: 604 4038870 | contacto@siata.gov.co





 @areametropol • @siatamedellin | [www.metropol.gov.co](http://www.metropol.gov.co) • [www.siata.gov.co](http://www.siata.gov.co)



SISTEMA DE ALERTA TEMPRANA

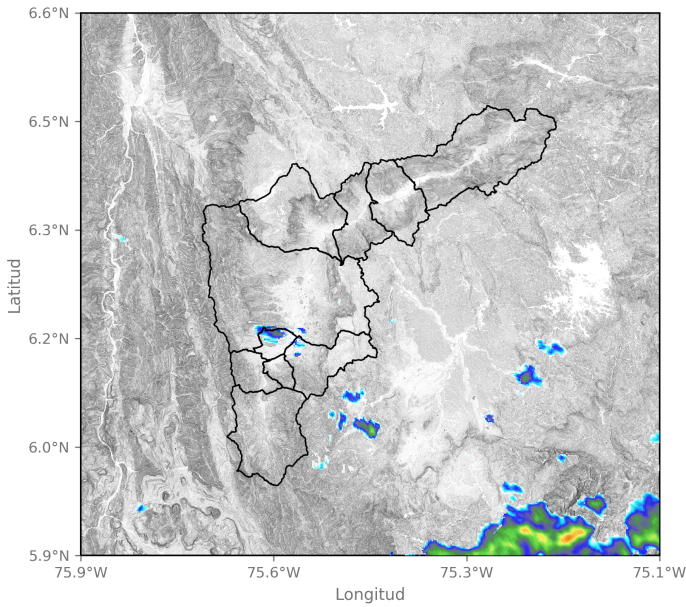


SISTEMA DE ALERTA TEMPRANA

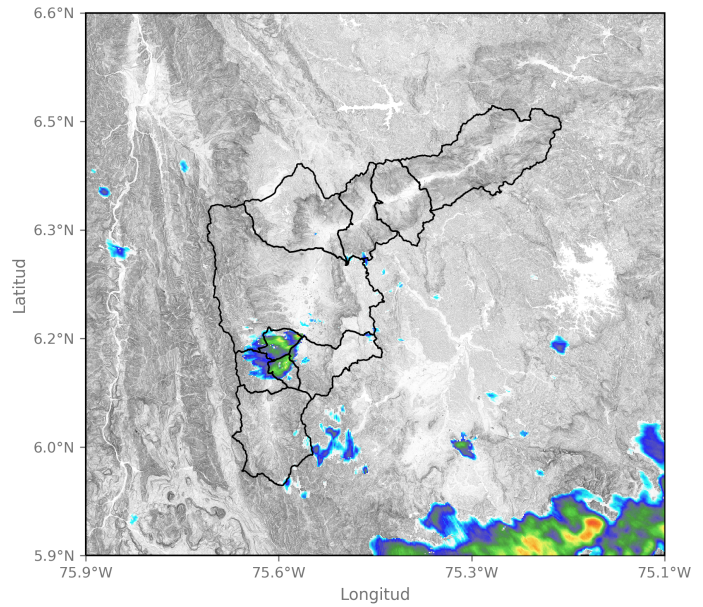
# Sistema de Alerta Temprana de Medellín y el Valle de Aburrá

Proyecto del Área Metropolitana del Valle de Aburrá

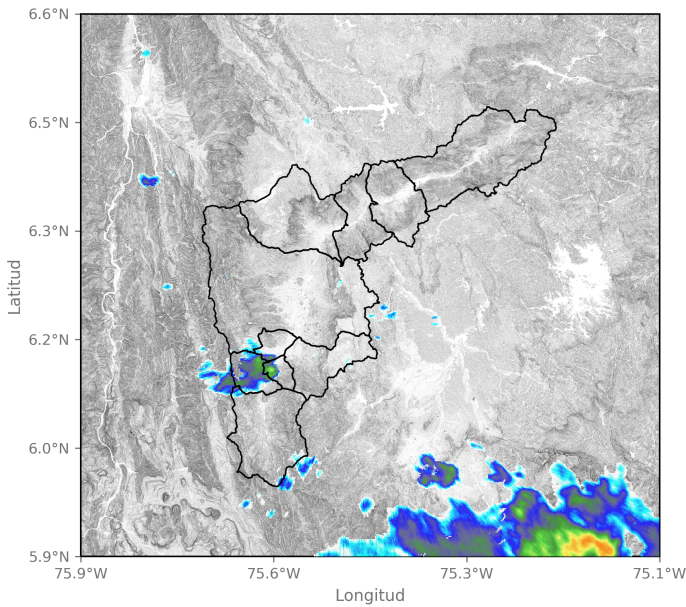
## Imágenes de Radar Meteorológico



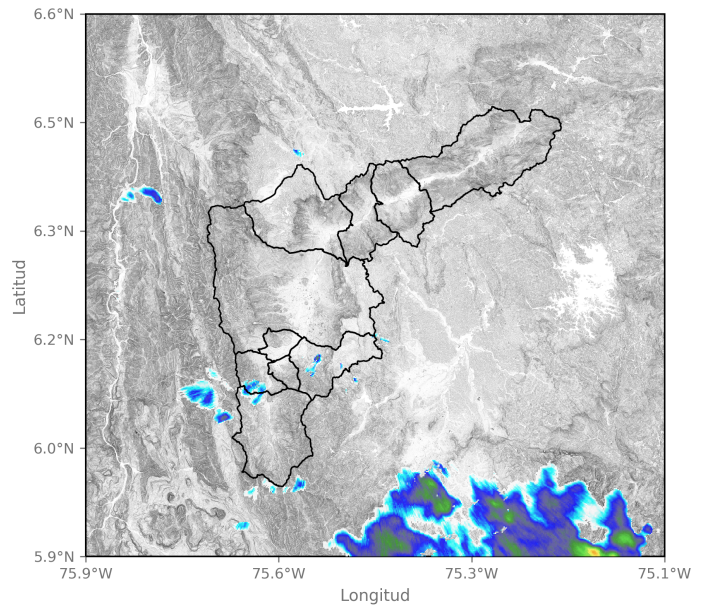
2024-12-27 22:14



2024-12-27 22:40



2024-12-27 23:06



2024-12-27 23:32

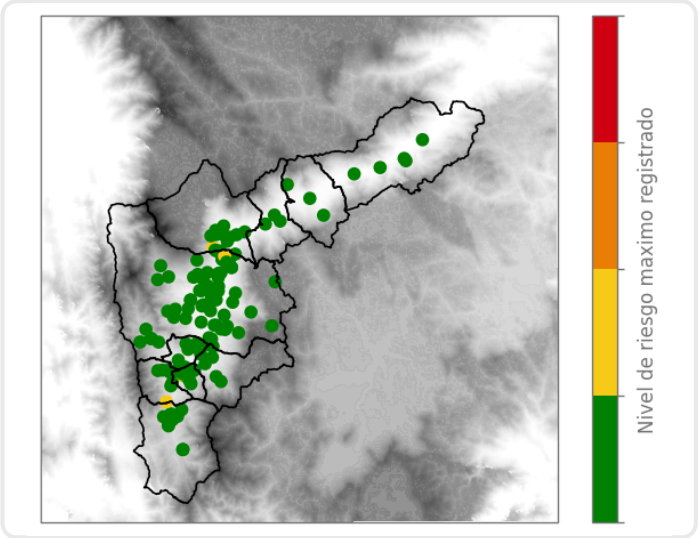
Sede Investigación y Desarrollo: Calle 48A # 10Sur-123 / Torre SIATA: Calle 50 # 71-147  
Teléfono: 604 4038870 | contacto@siata.gov.co

f t i o @areametropol • @siatamedellin | www.metropol.gov.co • www.siata.gov.co

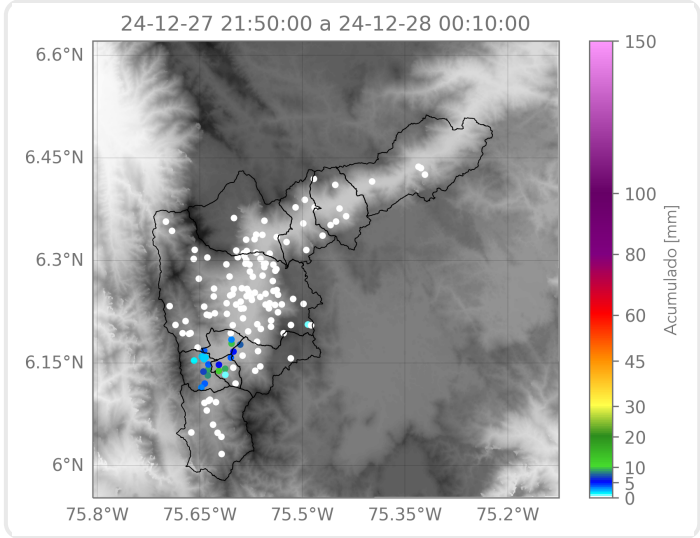


SISTEMA DE ALERTA TEMPRANA

## Mapa de Niveles



## Mapa de Precipitaciones



Elaborado por: Sofía Vela - Juan David García  
**Área Operacional**  
**Sistema de Alerta Temprana**