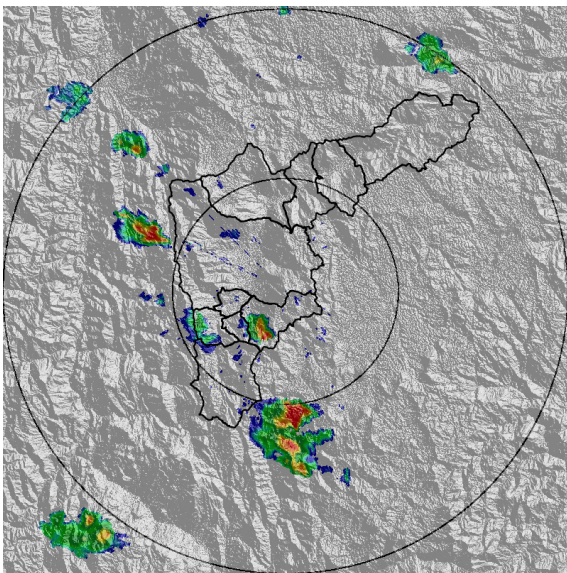




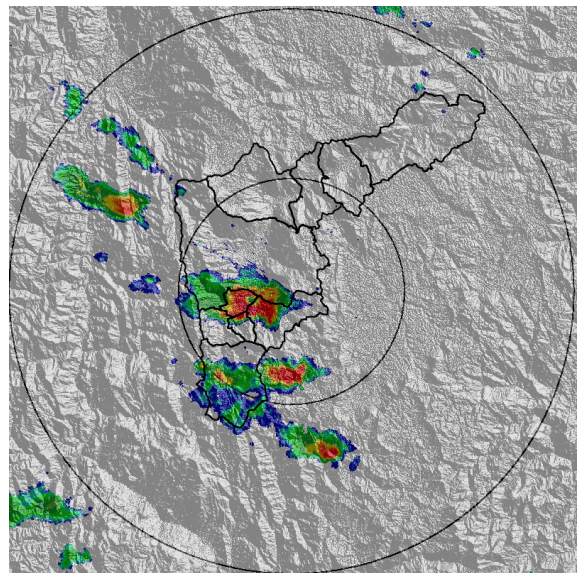
IMÁGENES DEL RADAR METEOROLÓGICO

FECHA: 2021-07-10

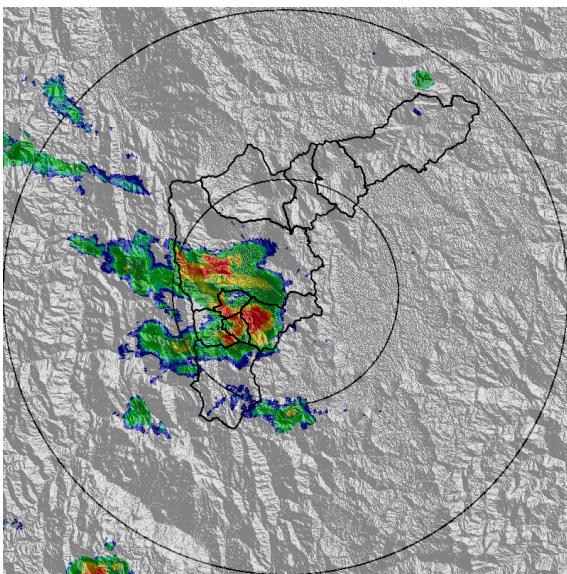
EVENTO N: 2283



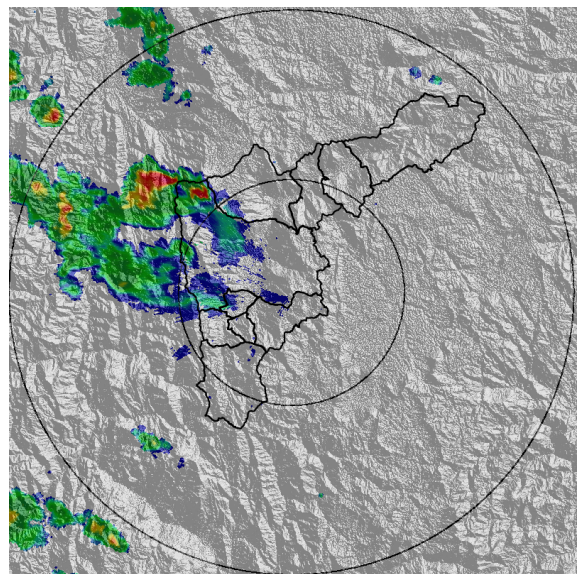
(a) 2021-07-10 13:30



(b) 2021-07-10 13:56



(c) 2021-07-10 14:22



(d) 2021-07-10 15:03

Teléfono: (+57 4) 4341987 | Dirección Calle 50 71 - 147 Medellín - Colombia



Con el apoyo de:



Un proyecto de:



Alcaldía de Medellín

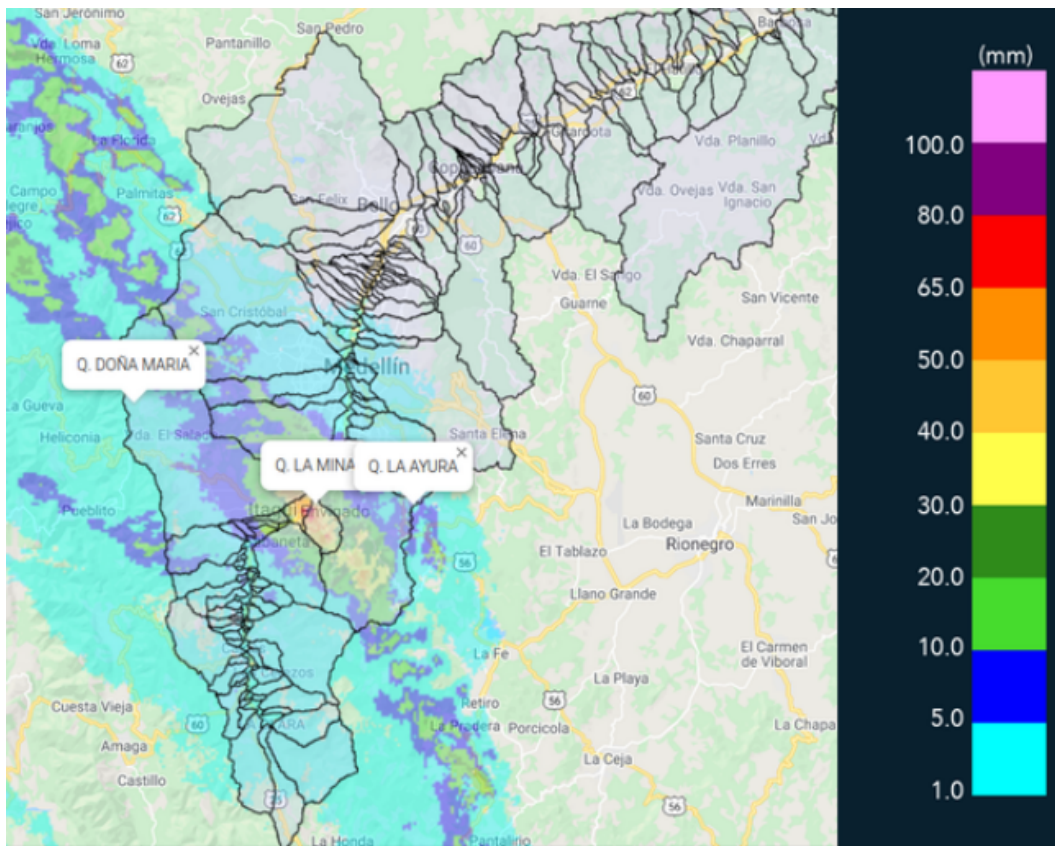


MAPA ACUMULADO

FECHA: 2021-07-10

EVENTO N: 2283

Los mayores acumulados de radar se registraron sobre las cuencas de las quebradas La Mina y La Ayurá en Envigado y la Doña María, entre Itagüí y San Antonio de Prado (Medellín) con valores superiores a los 30 mm.



(e) Mapa de acumulados de lluvia radar durante el evento



MAPA DESCARGAS ELÉCTRICAS

FECHA: 2021-07-10

EVENTO N: 2283

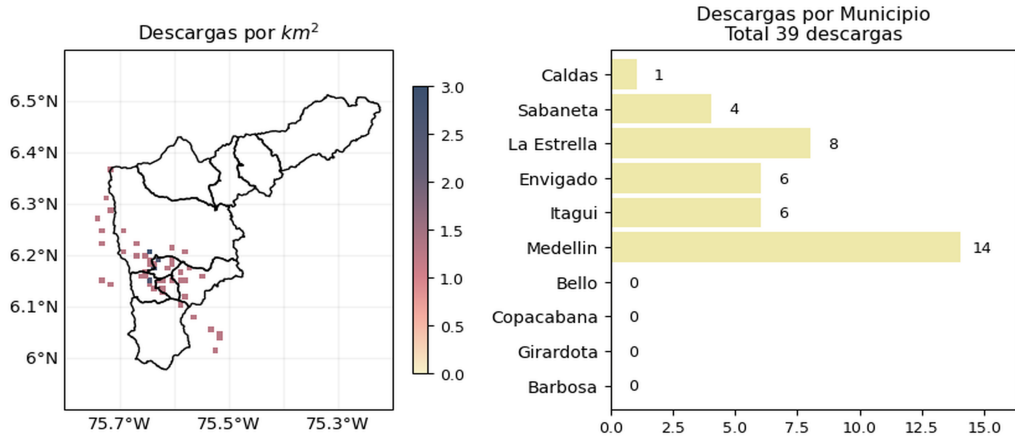
Se registraron en total 39 descargas eléctricas: 14 en Medellín, 8 en La Estrella, 6 en Envigado, 6 en Itagüí, 4 en Sabaneta y 1 en Caldas.



Descargas Eléctricas

Información Satelital: Sensor GLM

Fecha de emisión: 2021-07-10 13:15 a 2021-07-10 15:30

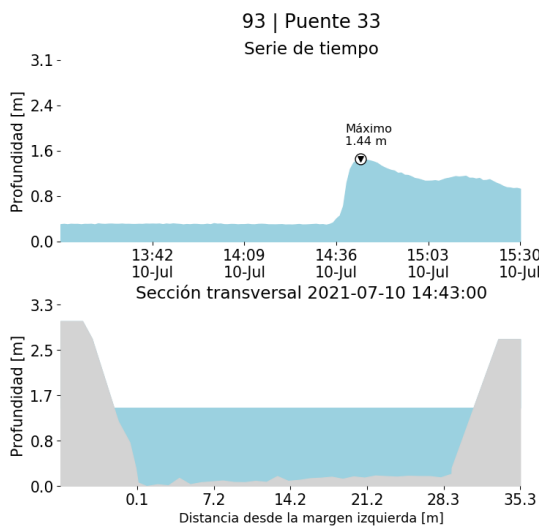


[f](#) [t](#) [i](#) [v](#) @siatamedellin | www.siat.gov.co

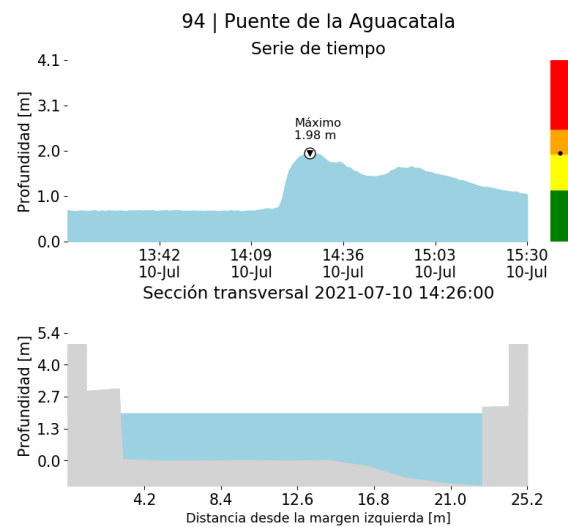
(f) Mapa de descargas eléctricas durante el evento



RESUMEN DE REGISTROS DE NIVEL				
Estación	Ubicación	Pico de la hidrografa [m]	Fecha y Hora	Máximo nivel de riesgo alcanzado
93. Puente 33	Medellín - Perpetuo Socorro	1.435	2021-07-10 14:43:00	Naranja
94. Puente de la Aguacatala	Medellín - Guayabal	1.984	2021-07-10 14:26:00	Naranja



(g)



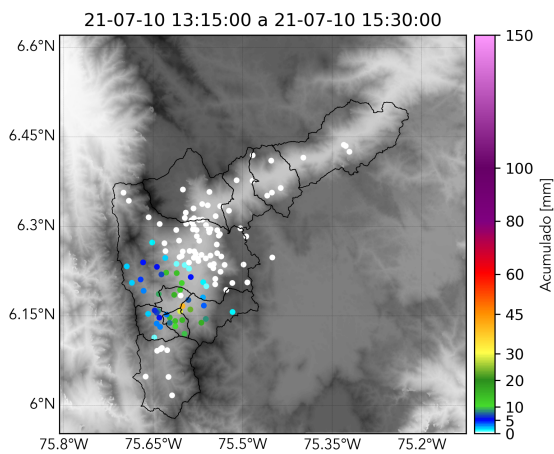
(h)



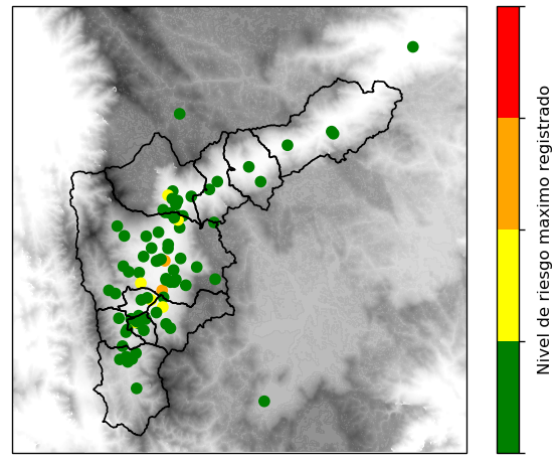
RESUMEN REDES DE MONITOREO

FECHA: 2021-07-10

EVENTO N: 2283



(i) Boletín Precipitación



(j) Boletín Nivel

Elaborado por: Duban - Mac Muñoz - Oscar Sanchez
Área Operacional
Sistema de Alerta Temprana
www.siatamedellin.gov.co / @siatamedellin
Teléfono: 4341987 - 4341993

Teléfono: (+57 4) 4341987 | Dirección Calle 50 71 - 147 Medellín - Colombia



Con el apoyo de:



Un proyecto de:



Alcaldía de Medellín