



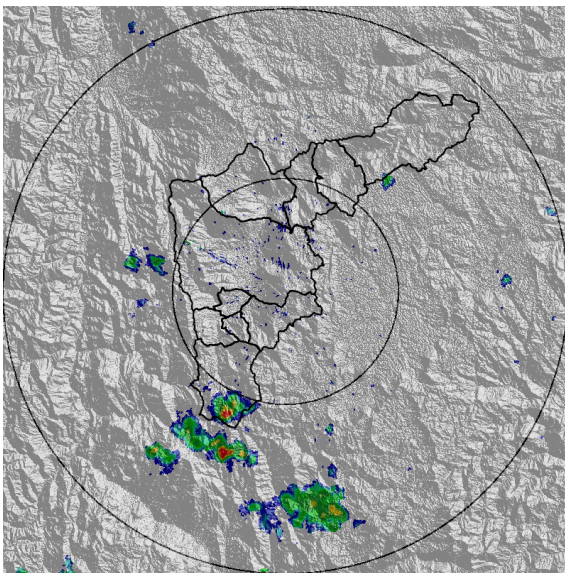
REGISTRO DE EVENTOS DE PRECIPITACIÓN				
FECHA: 2020-12-15			EVENTO N: 2111	
Caracterización de los eventos		Estaciones que registraron el evento		
Fecha inicio: 2020-12-15	Hora inicio: 13:10:00	Nº	Nombre de la estación	Acumulado (mm)
Fecha fin: 2020-12-15	Hora fin: 18:00:00	18	Escuela El Salado	17.53
Duración evento	4 horas 50 min	8	Escuela CEDEPRO	15.75
Mayor intensidad de lluvia		418	Montanita San Antonio - Pluviografica	14.22
Magnitud	64.01 mm/hora Hora: 15:08:00	43	Escuela Rural Quebrada Larga	8.38
Estación	418. Montanita San Antonio - Pluviografica			
Municipio	Medellin, Potrerito			
Mayor registro de lluvia acumulada				
Magnitud	17.53 mm			
Estación	18. Escuela El Salado			
Municipio	Medellin, El Salado			
Descripción del evento de precipitación				
<p>El evento inició con la formación de núcleos aislados de lluvia con alta intensidad sobre los municipios de Caldas y Girardota. Estos se disiparon rápidamente mientras se desplazaban hacia el occidente. Luego, se registraron nuevos núcleos de precipitación que se formaron de manera convectiva, en Medellín y entre los municipios de Envigado, Sabaneta y Caldas; causaron fuertes lluvias principalmente sobre los corregimientos Altavista y San Antonio de Prado, y en las comunas de Belén y Guayabal, en Medellín, las cuales perduraron por cerca de una hora, hasta disminuir sus intensidades y salir del Valle de Aburrá en su desplazamiento al occidente. Posteriormente, un nuevo núcleo con altas intensidades se formó al occidente de Medellín principalmente sobre los corregimiento de San Cristóbal y Palmitas, que salió del valle rápidamente, por el occidente.</p>				



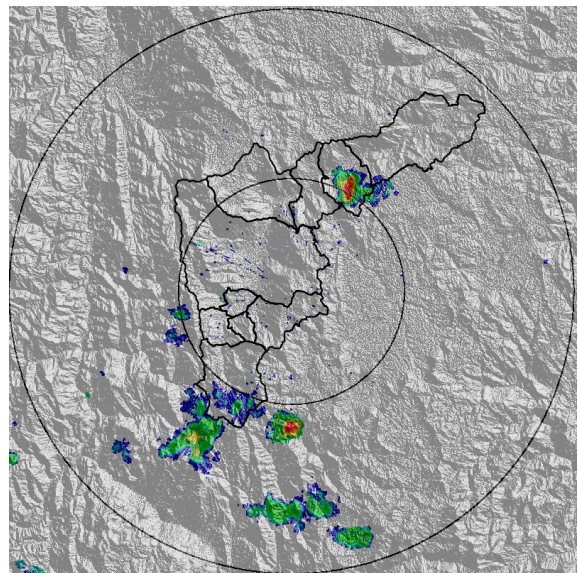
IMÁGENES DEL RADAR METEOROLÓGICO

FECHA: 2020-12-15

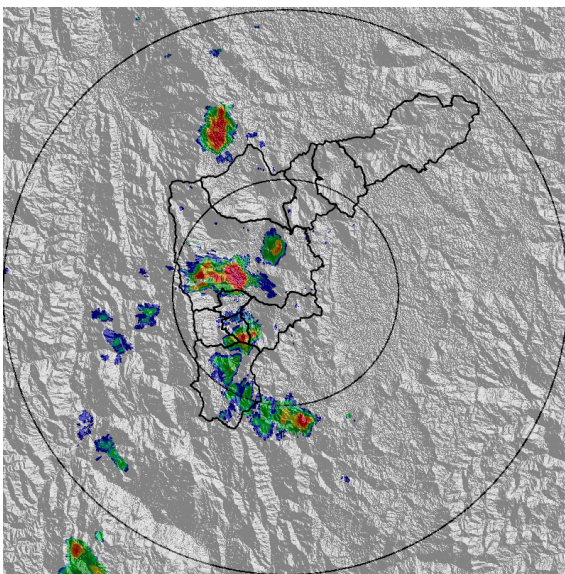
EVENTO N: 2111



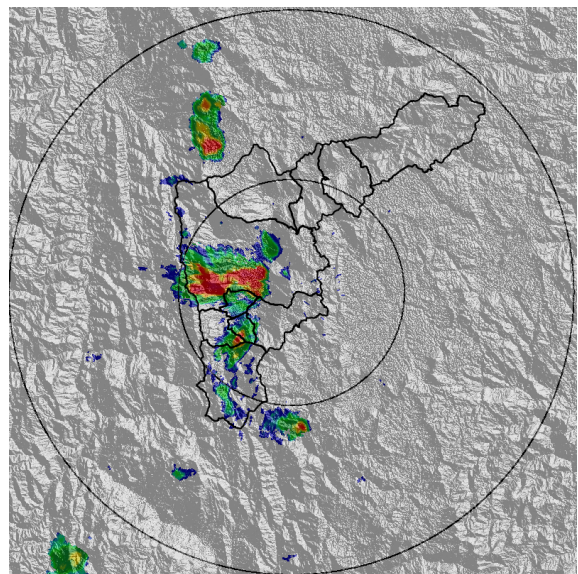
(a) 2020-12-15 13:11



(b) 2020-12-15 13:42

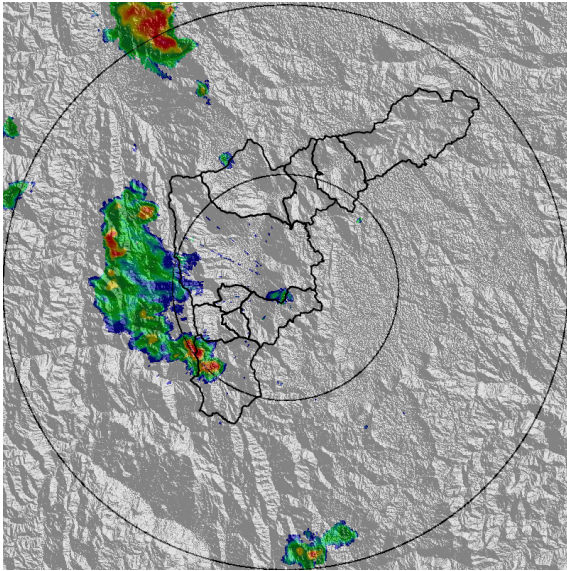


(c) 2020-12-15 14:50

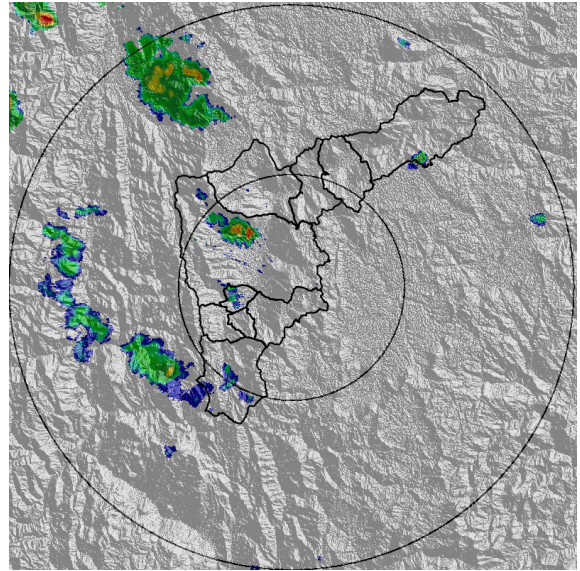


(d) 2020-12-15 15:05

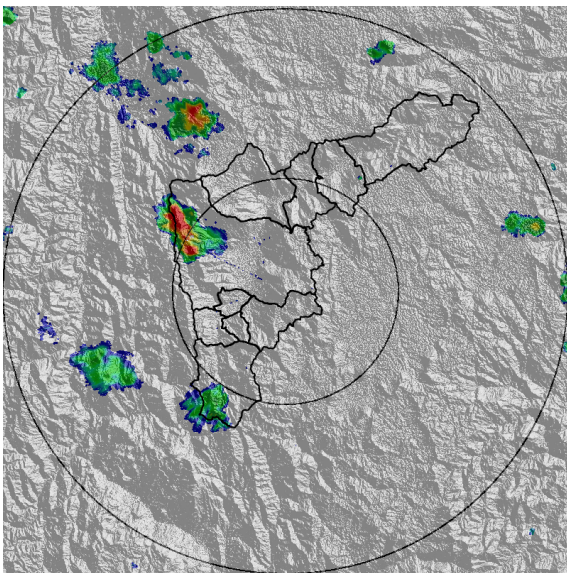
Teléfono: (+57 4) 4341987 | Dirección Calle 50 71 - 147 Medellín - Colombia



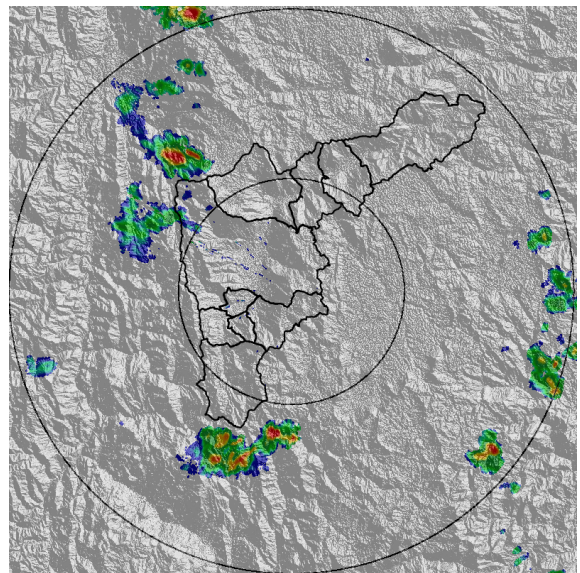
(e) 2020-12-15 16:08



(f) 2020-12-15 16:49



(g) 2020-12-15 17:15



(h) 2020-12-15 17:57

Teléfono: (+57 4) 4341987 | Dirección Calle 50 71 - 147 Medellín - Colombia



Con el apoyo de:



Un proyecto de:



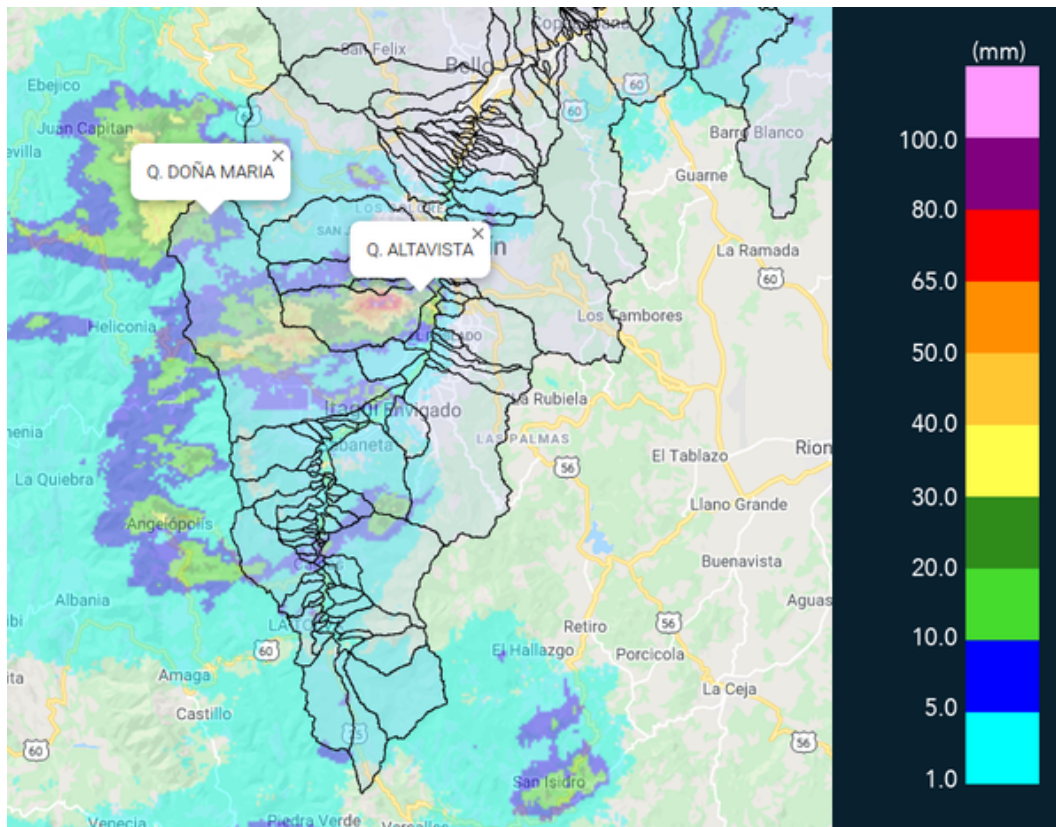
Alcaldía de Medellín

MAPA ACUMULADO

FECHA: 2020-12-15

EVENTO N: 2111

Los mayores acumulados de precipitación de radar se registraron sobre las cuencas de las quebradas Doña María y Altavista, con valores que oscilaron entre 50 mm y 65 mm



(i) Mapa de acumulados de lluvia radar durante el evento



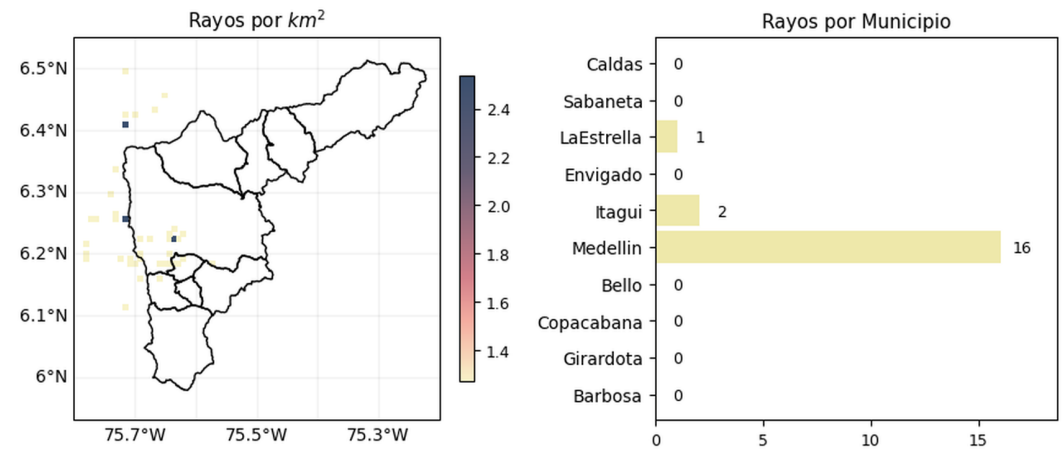
MAPA DESCARGAS ELÉCTRICAS

FECHA: 2020-12-15

EVENTO N: 2111

En total se registraron 19 descargas eléctricas de tipo nube - tierra, de las cuales 16 fueron en Medellín.

 **RED METEOROLOGÍA**  
 Reporte descargas eléctricas tipo nube - tierra  
 2020-12-15 13:10:00 a 2020-12-15 18:00:00



 **@siatamedellin**  
[www.siat.gov.co](http://www.siat.gov.co)

Con el apoyo de:  

Un proyecto de:   

(j) Mapa de descargas eléctricas durante el evento

 **@siatamedellin**  
[www.siat.gov.co](http://www.siat.gov.co)

Con el apoyo de:  

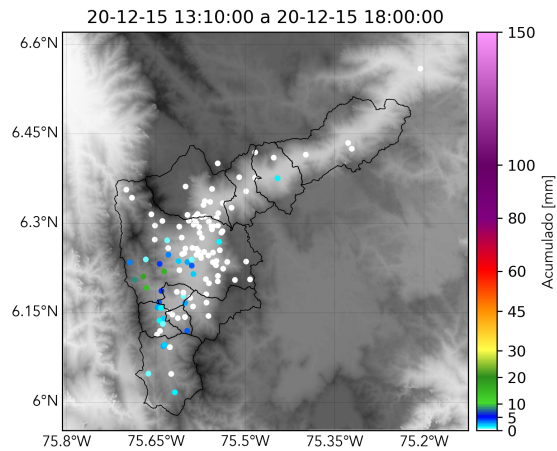
Un proyecto de:   



RESUMEN REDES DE MONITOREO

FECHA: 2020-12-15

EVENTO N: 2111



(k) Boletín Precipitación

Elaborado por: José Lozano - Santiago Londoño Escobar  
Área Operacional  
Sistema de Alerta Temprana  
[www.siatamedellin.gov.co](http://www.siatamedellin.gov.co) / @siatamedellin  
Teléfono: 4341987 - 4341993