



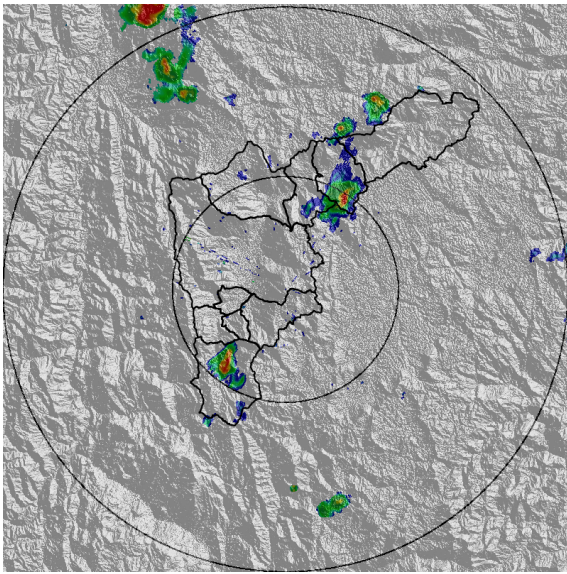
REGISTRO DE EVENTOS DE PRECIPITACIÓN			
FECHA: 2019-12-25		EVENTO N: 1846	
Caracterización de los eventos		Estaciones que registraron el evento	
Fecha inicio: 2019-12-25	Hora inicio: 14:00:00	N°	Nombre de la estación
Fecha fin: 2019-12-25	Hora fin: 17:30:00	267	Colegio Canadiense - Pluviografica
Duración evento	3 horas 30 min	383	Salinas Caldas - Pluviografica
Mayor intensidad de lluvia		4	I.E Hector Rogelio Montoya
Magnitud	91.44 mm/hora Hora: 15:25:00	253	Parque 3 Aguas - Pluvio
Estación	4. I.E Hector Rogelio Montoya	10	Escuela Rural El Boqueron
Municipio	Medellin, Palmitas - Sector Central	261	Deslizamiento La raya - Pluviografica
Mayor registro de lluvia acumulado		36	Colegio Concejo de Itagui
Magnitud	21.34 mm	230	Alcaldia La Estrella - Pluvio
Estación	267. Colegio Canadiense - Pluviografica	320	Palmitas potrera - Pluvio
Municipio	La Estrella, Penas Blancas	193	Fuente Clara - Pluviometro
Descripción del evento de precipitación		56	I.E Inem Jose Felix de Restrepo Sede Santa Catalina
<p>El evento de precipitación inició a las 14:00 con la entrada de vientos y humedad proveniente del suroccidente. Se caracterizó por la generación de núcleos convectivos que provocaron lluvia de moderada a alta intensidad sobre el sur de Girardota, Caldas y Envigado. Posteriormente se originaron nuevos núcleos de alta intensidad hacia el sureste de Medellín, Itagüí y occidente del valle en cercanías al corregimiento de Palmitas, Medellín. Durante toda la tarde los núcleos de lluvias tomaron fuerza y abarcaron diferentes sectores en todos los municipios del sur del valle, Medellín y occidente de Bello. El evento presentó una intensidad máxima de 91,44 mm/h en la estación pluviométrica I.E. Hector Rogelio Montoya (Medellín) y un acumulado máximo de 25,69 mm en Caldas, y las cuencas del sur del valle registraron los mayores acumulados de precipitación de radar (65mm)</p>		288	Colegio Waldorf - Pluviografica
		41	Comisaria El Poblado
		65	I.E Las Lomitas
		146	Club del adulto mayor - Sabaneta



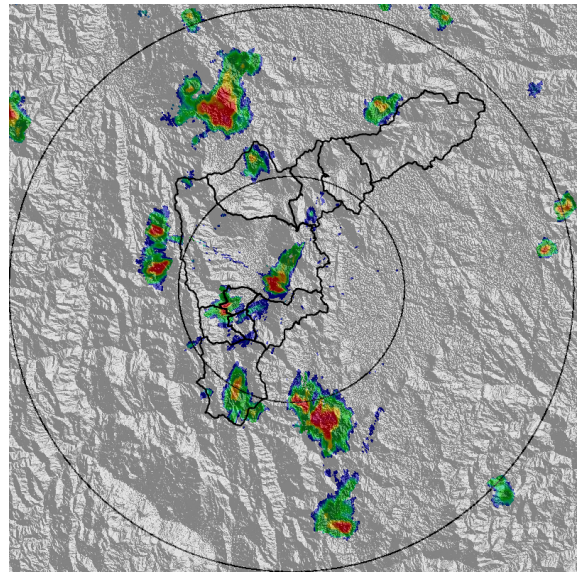
IMÁGENES DEL RADAR METEOROLÓGICO

FECHA: 2019-12-25

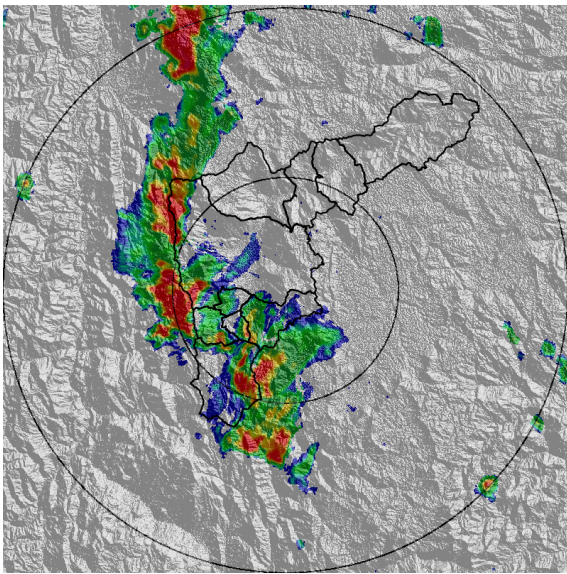
EVENTO N: 1846



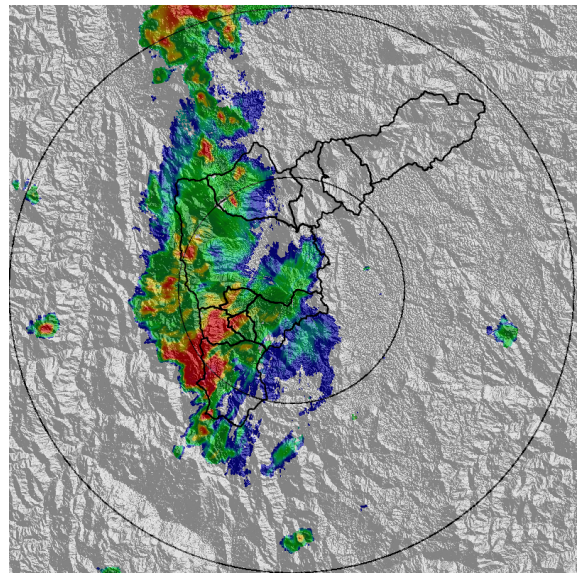
(a) 2019-12-25 14:02



(b) 2019-12-25 14:54



(c) 2019-12-25 15:46



(d) 2019-12-25 16:22

Teléfono: (+57 4) 4341987 | Dirección Calle 50 71 - 147 Medellín - Colombia



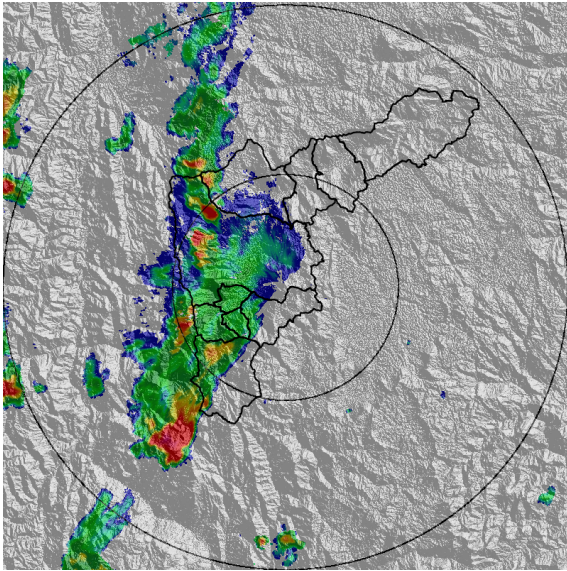
Con el apoyo de:



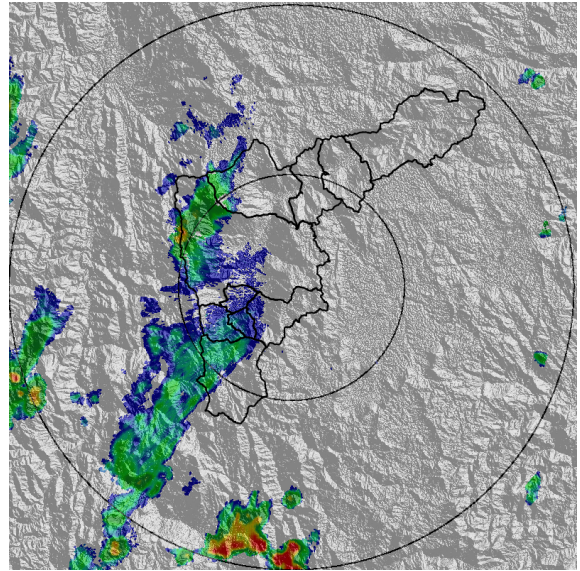
Un proyecto de:



Alcaldía de Medellín



(e) 2019-12-25 16:59



(f) 2019-12-25 17:30

Teléfono: (+57 4) 4341987 | Dirección Calle 50 71 - 147 Medellín - Colombia



Con el apoyo de:



Un proyecto de:



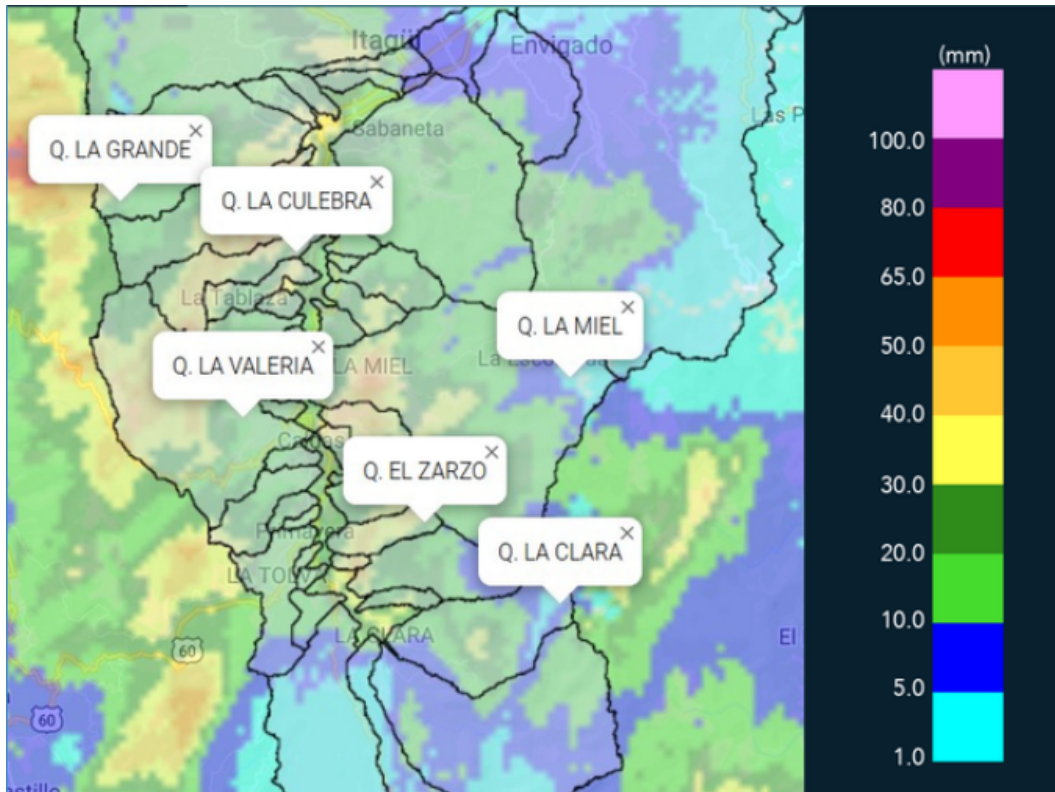
Alcaldía de Medellín



MAPA ACUMULADO RADAR

FECHA: 2019-12-25 EVENTO N: 1846

Los mayores acumulados (superiores a 30 mm) se presentaron sobre las cuencas Q. La Grande, Q. La Culebra, Q. La Valeria, Q. EL Zarzo y Q. La Clara.



(g) Mapa de acumulados de lluvia radar durante el evento



MAPA DESCARGAS ELÉCTRICAS

FECHA: 2019-12-25

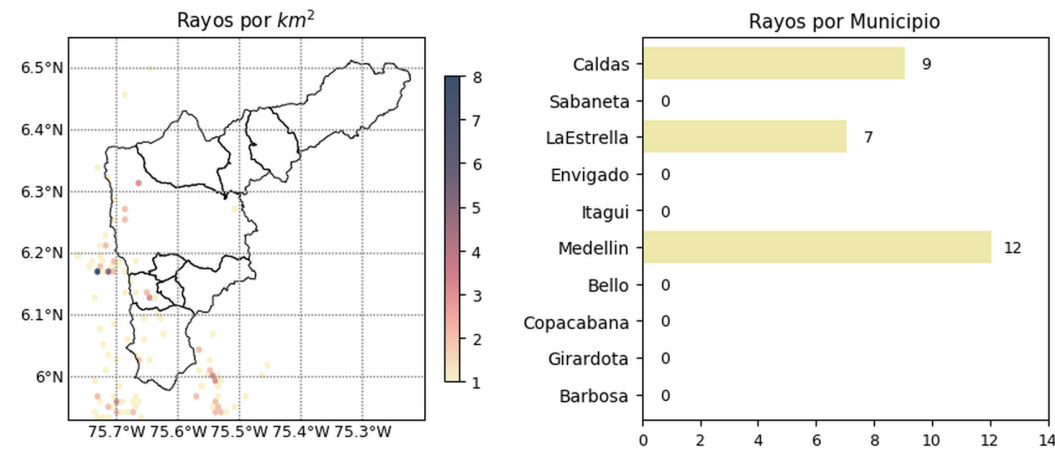
EVENTO N: 1846

Se presentaron 28 descargas eléctricas de tipo nube-tierra, de las cuales 12 fueron en Medellín.



RED METEOROLOGÍA

Reporte descargas eléctricas tipo nube - tierra
2019-12-25 14:00:00 a 2019-12-25 17:15:00





 @siatamedellin | www.siat.gov.co

Con el apoyo de:  

Un proyecto de:   

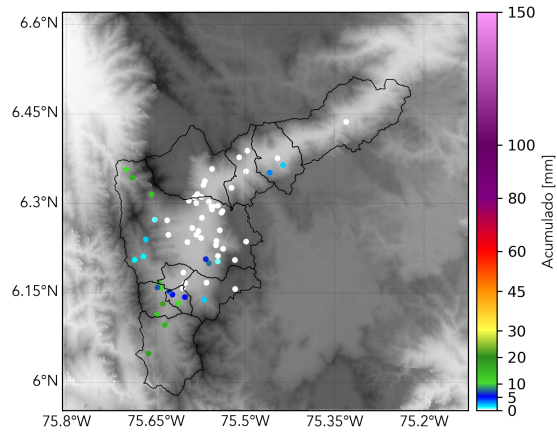
(h) Mapa de descargas eléctricas durante el evento



RESUMEN REDES DE MONITOREO

FECHA: 2019-12-25

EVENTO N: 1846



(i) Boletín Precipitación

Elaborado por: Mónica Acosta - Juan Diego Mantilla
Área Operacional
Sistema de Alerta Temprana
www.siatamedellin.gov.co / @siatamedellin
Teléfono: 4341987 - 4341993