



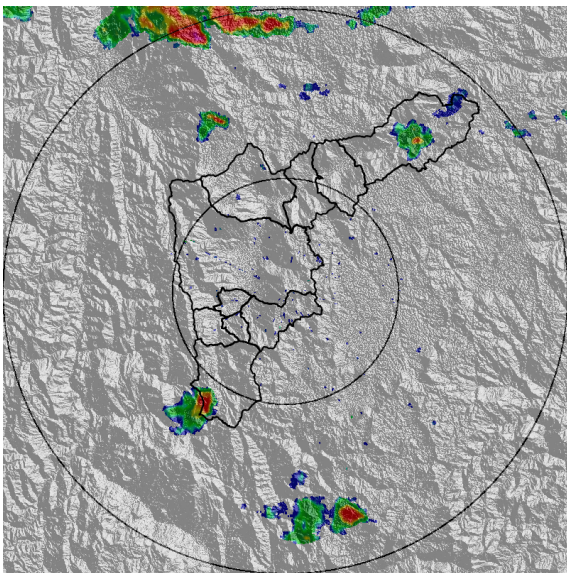
REGISTRO DE EVENTOS DE PRECIPITACIÓN				
FECHA: 2019-12-06			EVENTO N: 1834	
Caracterización de los eventos		Estaciones que registraron el evento		
Fecha inicio: 2019-12-06	Hora inicio: 13:26:00	Nº	Nombre de la estación	Acumulado (mm)
Fecha fin: 2019-12-06	Hora fin: 18:00:00	320	Palmitas potrera - Pluvio	31.5
Duración evento	4 horas 34 min	4	I.E Hector Rogelio Montoya	20.57
Mayor intensidad de lluvia		38	Casa Cultura La Estrella	13.21
Magnitud	85.34 mm/hora Hora: 16:39:00	36	Colegio Concejo de Itagui	10.16
Estación	36. Colegio Concejo de Itagui	288	Colegio Waldorf - Pluviografica	8.89
Municipio	Itagui, Comuna 03	266	Himalaya - Pluvio	8.13
Mayor registro de lluvia acumulada		369	Metro la estrella - Pluviografica	5.84
Magnitud	31.5 mm			
Estación	320. Palmitas potrera - Pluvio			
Municipio	Medellin, Potrero - Miseranga			
Descripción del evento de precipitación				
<p>El evento comienza a las 13:26 con la formación de sistemas de lluvias sobre los municipios de Barbosa y Caldas, con moderada-baja intensidad. Estos se disipaban con rapidez, a su vez, ingresaban pequeños núcleos de baja intensidad desde el oriente a los demás municipios. A las 15:00, un nuevo sistema de alta intensidad se desarrolla sobre el corregimiento de San Antonio de Prado, en su desplazamiento hacia el occidente, éste sale del Valle. En el norte y Medellín (Palmitas), a las 15:57 se comienzan a registrar, lluvias dispersas de poca extensión y con moderada intensidad. A las 16:33, nuevos núcleos de alta intensidad se forman sobre algunos municipios del sur, las lluvias en Barbosa y Palmitas (Medellín) persisten con alta intensidad. Para las 17:20, las lluvias de moderada –alta intensidad persisten sobre la ladera occidental del Valle y finalmente a las 18:00 salen por completo del municipio. Se presentaron en total 35 descargas eléctricas del tipo nube-tierra en el Valle, de los cuales 20 en el municipio de Medellín, 10 en la Estrella, 2 en Caldas e Itagüí y 1 en Sabaneta y La cuenca de la quebrada Doña María registró los mayores acumulados, con valores entre 80mm y 100mm.</p>				



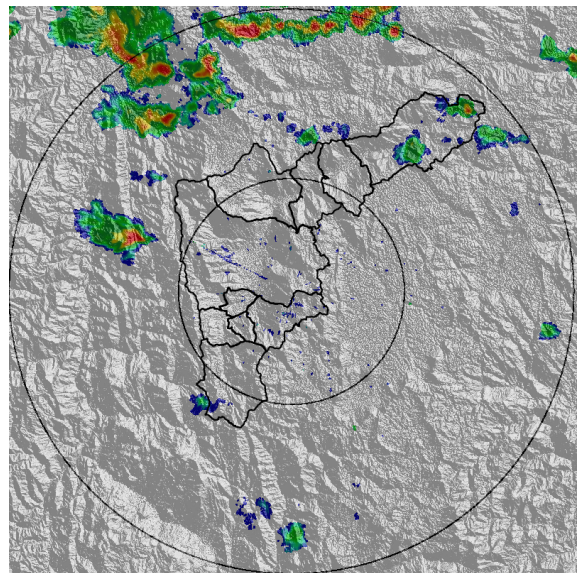
IMÁGENES DEL RADAR METEOROLÓGICO

FECHA: 2019-12-06

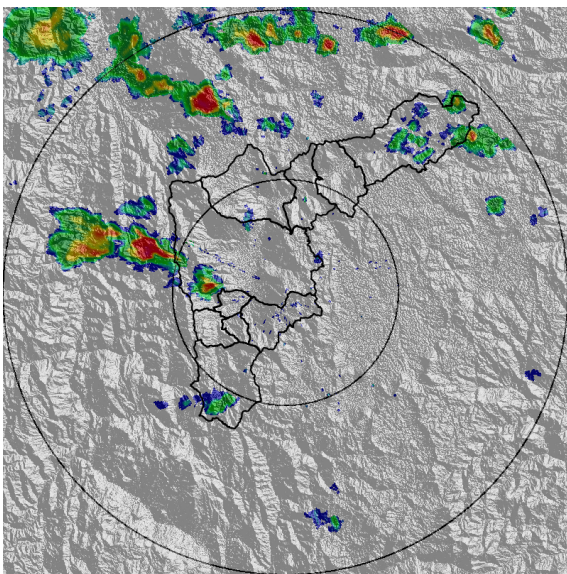
EVENTO N: 1834



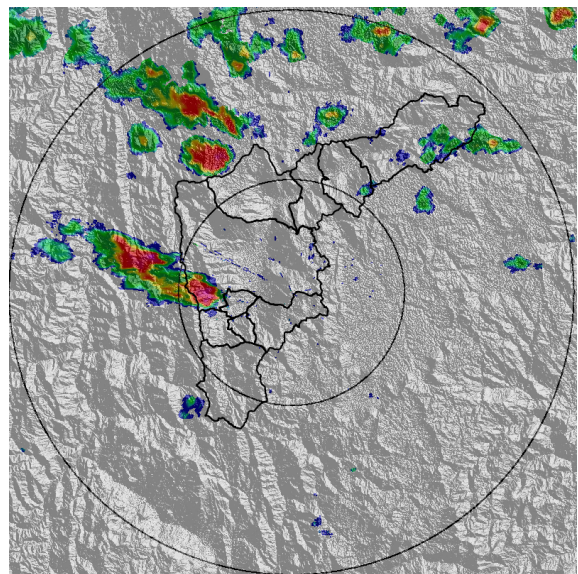
(a) 2019-12-06 13:37



(b) 2019-12-06 14:23

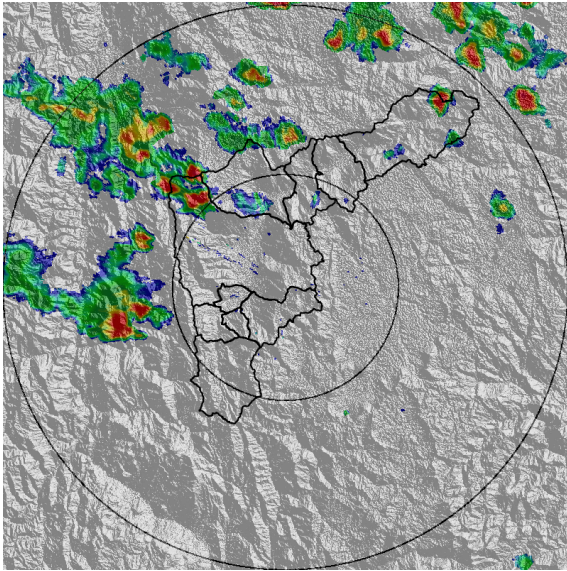


(c) 2019-12-06 14:54

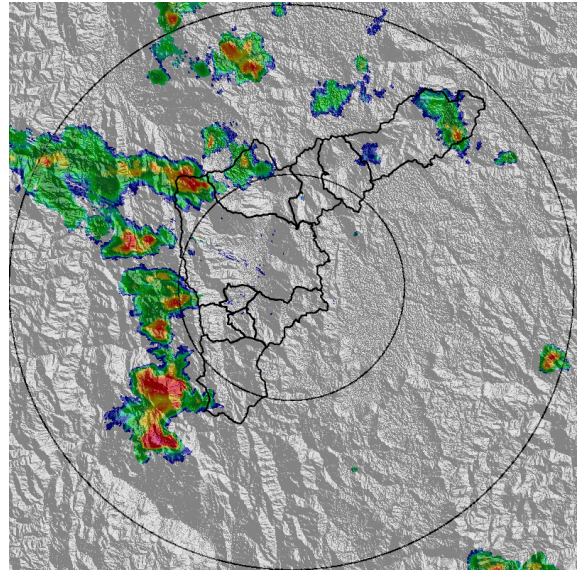


(d) 2019-12-06 15:15

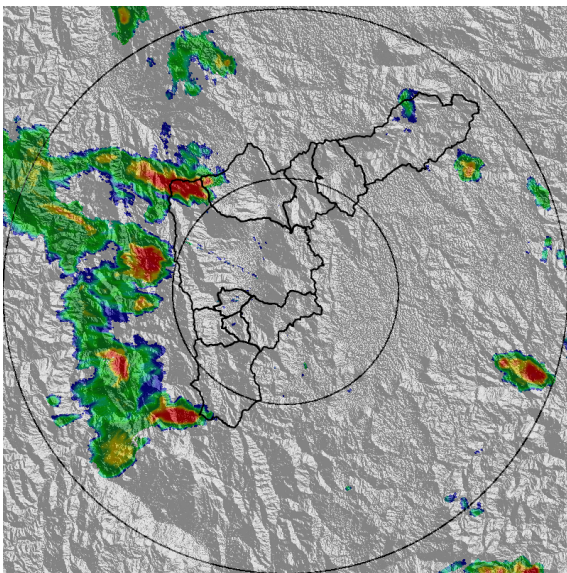
Teléfono: (+57 4) 4341987 | Dirección Calle 50 71 - 147 Medellín - Colombia



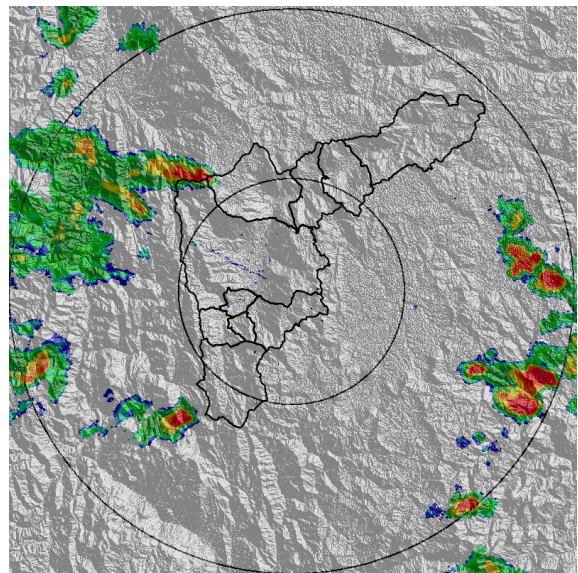
(e) 2019-12-06 16:07



(f) 2019-12-06 17:04



(g) 2019-12-06 17:25



(h) 2019-12-06 17:56

Teléfono: (+57 4) 4341987 | Dirección Calle 50 71 - 147 Medellín - Colombia



Con el apoyo de:



Un proyecto de:



Alcaldía de Medellín

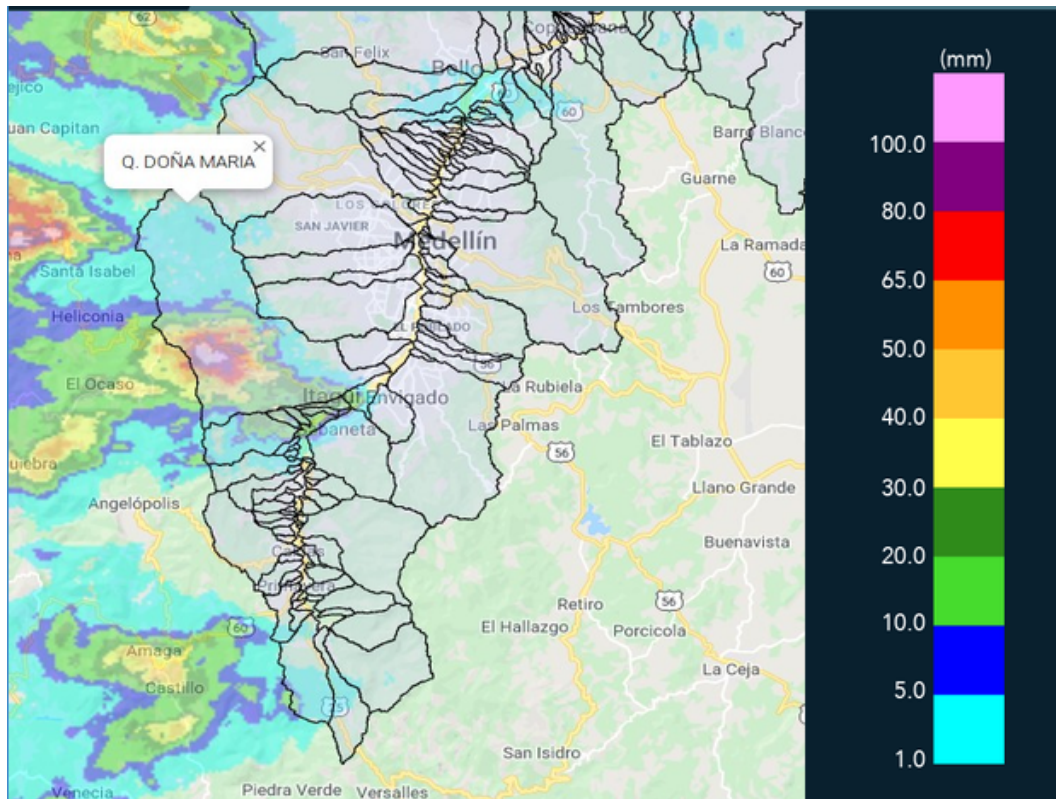


MAPA ACUMULADO RADAR

FECHA: 2019-12-06

EVENTO N: 1834

La cuenca de la quebrada Doña María registró los mayores acumulados, con valores entre 80mm y 100mm



(i) Mapa de acumulados de lluvia radar durante el evento

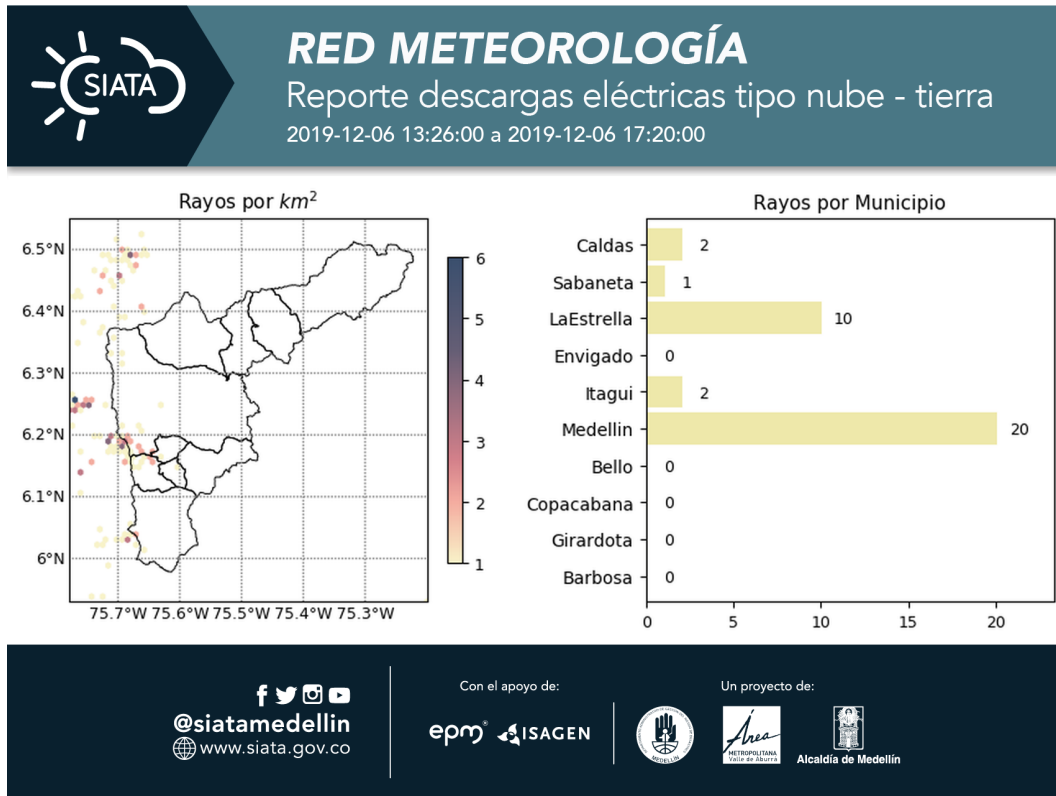


MAPA DESCARGAS ELÉCTRICAS

FECHA: 2019-12-06

EVENTO N: 1834

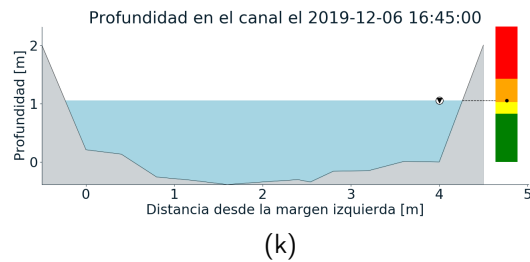
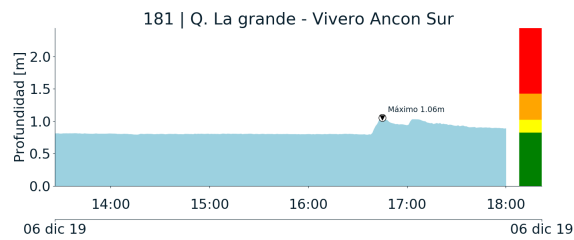
Se presentaron en total 35 descargas eléctricas del tipo nube-tierra en el Valle, de los cuales 20 en el municipio de Medellín, 10 en la Estrella, 2 en Caldas e Itagüí y 1 en Sabaneta



(j) Mapa de descargas eléctricas durante el evento



RESUMEN DE REGISTROS DE NIVEL				
Estación	Ubicación	Pico de la hidrografa [m]	Fecha y Hora	Máximo nivel de riesgo alcanzado
181. Q. La grande - Vivero Ancon Sur	La Estrella - None	1.06	2019-12-06 16:45:00	Naranja



Teléfono: (+57 4) 4341987 | Dirección Calle 50 71 - 147 Medellín - Colombia



Con el apoyo de:



Un proyecto de:



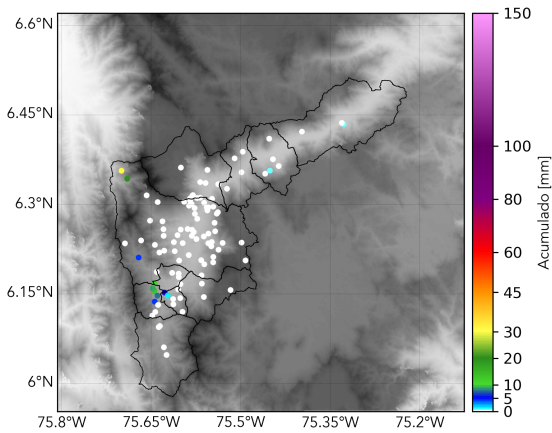
Alcaldía de Medellín



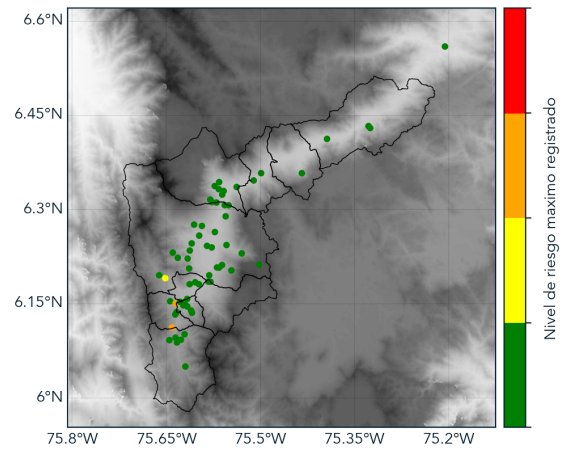
RESUMEN REDES DE MONITOREO

FECHA: 2019-12-06

EVENTO N: 1834



(l) Boletin Precipitacion



(m) Boletin Nivel

Elaborado por: Luisa Goetz - Sebastián López
 Área Operacional
 Sistema de Alerta Temprana
www.siatamedellin.gov.co / @siatamedellin
 Teléfono: 4341987 - 4341993