



## REGISTRO DE EVENTOS DE PRECIPITACIÓN

FECHA: 2019-11-14		EVENTO N: 1816		
Caracterización de los eventos		Estaciones que registraron el evento		
Fecha inicio: 2019-11-14	Hora inicio: 11:30:00	N°	Nombre de la estación	Acumulado (mm)
Fecha fin: 2019-11-15	Hora fin: 02:00:00	88	CUIDA Juan Cojo	40.13
Duración evento	14 horas 30 min	24	I.E Republica de Uruguay	37.59
Mayor intensidad de lluvia		4	I.E Hector Rogelio Montoya	37.34
Magnitud	94.49 mm/hora Hora: 14:13:00	320	Palmitas potrera - Pluvio	30.48
Estación	57. Escuela la Clara	328	Escuela Ingenieros Envigado - Pluviografica	26.16
Municipio	Caldas, La Clara	66	I.E San Andres (Sede El Socorro)	25.15
Mayor registro de lluvia acumulada		289	Seminario Redemptoris - Pluviografica	23.62
Magnitud	40.13 mm	55	I.E Reino de Belgica	22.61
Estación	88. CUIDA Juan Cojo	211	La Ladera	22.35
Municipio	Girardota, Juan Cojo	389	El Tesoro - Pluviografica	22.1
Descripción del evento de precipitación		352	Institucion Educativa La Candelaria - Pluviografica	22.1
<p>El evento inició a las 11:30 con la formación de sistemas de precipitación de baja intensidad en la ladera oriental y occidental de los municipios Medellín, Bello y Caldas. Alrededor de 13:10 se presentaron altas intensidades sobre Sabaneta, La Estrella e Itagiú. Una hora después, dicho sistema se extendió con alta intensidad sobre casi la totalidad de los municipios del sur; en ese momento se registraron mas de 82 descargas eléctricas de tipo nube-tierra, igualmente se presentó una máxima intensidad de vientos de 36,36 km/h, provenientes del nor-oriente en la estación I.E Manuel José Caicedo en el municipio de Barbosa y el máximo acumulado de lluvia en la estación Cuida Juan Cojo en Girardota con 40,39mm. A partir de las 15:00 la lluvia persistió en el sur con bajas intensidades, y, en Medellín y Bello con moderadas-altas. A las 16:17 las precipitaciones de baja intensidad cubrían el Valle de Aburrá, exceptuando los municipios Barbosa, Copacabana y Girardota, sin mostrar dirección de desplazamiento preferente. Sobre esta misma hora, el nivel del Río Aburrá aumentó a nivel de riesgo naranja a la altura de Puente Machado. Posteriormente, a las 17:30, se formaron sistemas convectivos de moderada – alta intensidad en Envigado y Girardota y la estación Tasajera registró una mayor intensidad de lluvia de 136 mm/h ubicada en el municipio de Barbosa, mientras que en la Zona centro de Medellín el sistema aumentó su intensidad a alta. Posteriormente sobre las 21:15 lluvias con intensidad moderada – baja cubrieron todo el municipio de Bello, Copacabana, zona centro y corregimiento de San Cristóbal en Medellín. Al rededor de las 24:00 ingresa por el costado sur del municipio de Caldas lluvias con intensidades altas. Los sistemas abandonaron el Valle de Aburrá en su totalidad a las 02:00. A pesar de la duración y las intensidades del evento no se presentaron aumentos significativos de nivel del río y quebradas del Valle. En total se registraron en total 171 descargas eléctricas de tipo nube-tierra; 78 en Caldas, 78 en Medellín, 4 en Envigado, 4 en Bello, 3 en Sabaneta, 3 La Estrella y 1 en Copacabana.</p>		64	Ecoparque La Romera	20.83
		393	Deprimido terminal del norte - Pluviografica	18.8
		35	I.E Joaquin Vallejo Arbelaez	18.8
		274	Carpinelo amapolita - Pluvio	18.8
		12	I.E Concejo de Medellin	16.51
		7	Escuela Republica de Cuba	16.51
		241	Sede Social Picacho Las Vegas	16.26
		60	Torre SIATA	16.26
		57	Escuela la Clara	15.49
		58	Escuela Luis Javier Garcia Isaza	14.99
		193	Fuente Clara - Pluviometro	13.97
		5	I.E Santa Elena	13.97
		373	Comfama Copacabana - Pluviografica	13.97
		47	Villa Nueva Sede La Luz	13.72
		184	Miraflores	13.46
		356	Villa Niza - Pluviografica	12.45
		16	I.E Ramon Munera Lopera	12.19
		127	I.E. Manuel Jose Sierra - Sede la Holanda	11.68
		28	Liceo Salazar y Herrera	11.68
		34	I.E La Doctora	10.67
48	Escuela Rural Santa Angela	10.67		
171	Escombrera Mocatan - Pluvio	10.41		
1	Casa de Gobierno Altavista	10.16		
71	CEFA	10.16		

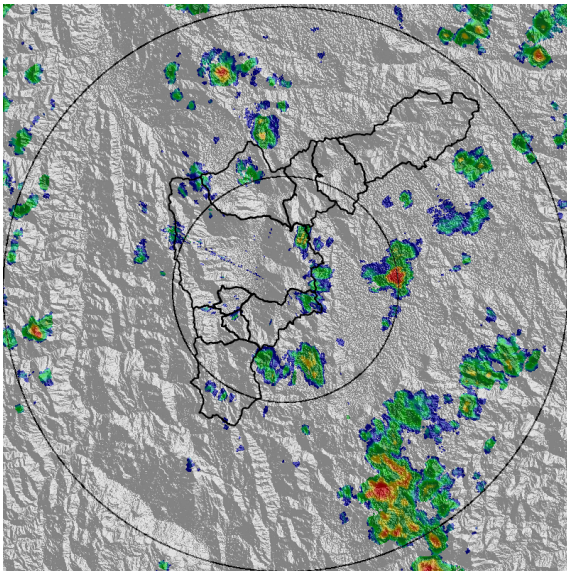
Teléfono: (+57 4) 4341987 | Dirección Calle 50 71 - 147 Medellín - Colombia



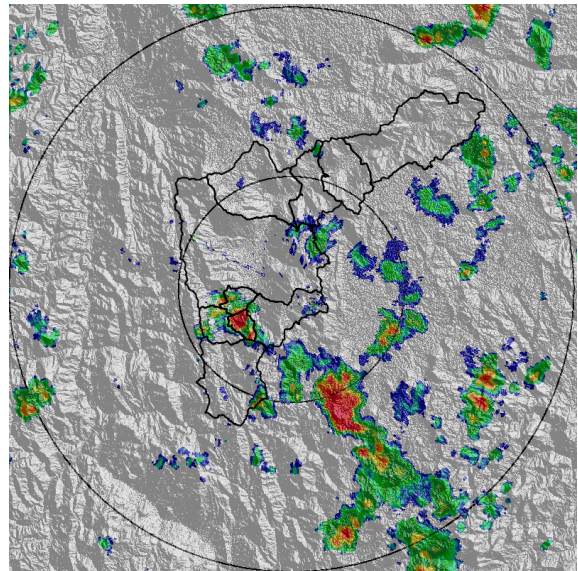
IMÁGENES DEL RADAR METEOROLÓGICO

FECHA: 2019-11-14

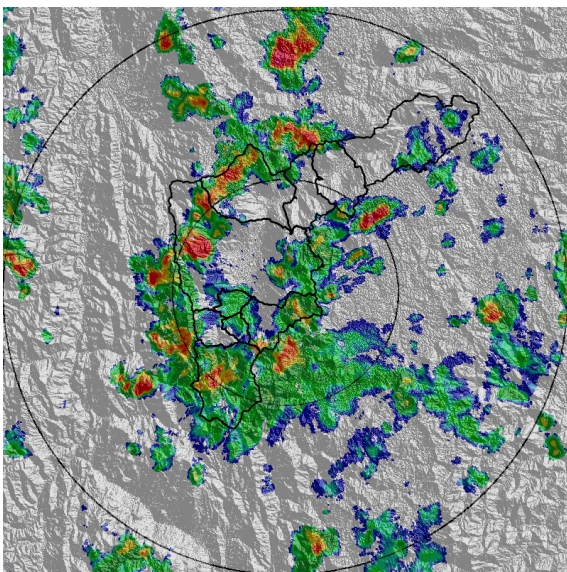
EVENTO N: 1816



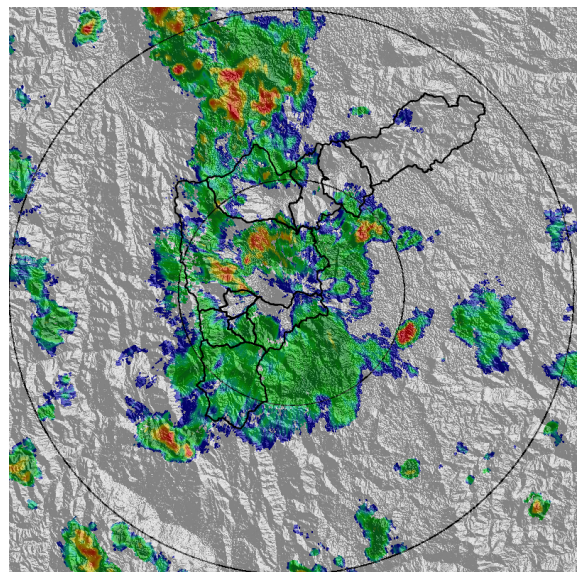
(a) 2019-11-14 12:28



(b) 2019-11-14 12:59



(c) 2019-11-14 14:38



(d) 2019-11-14 15:40

Teléfono: (+57 4) 4341987 | Dirección Calle 50 71 - 147 Medellín - Colombia



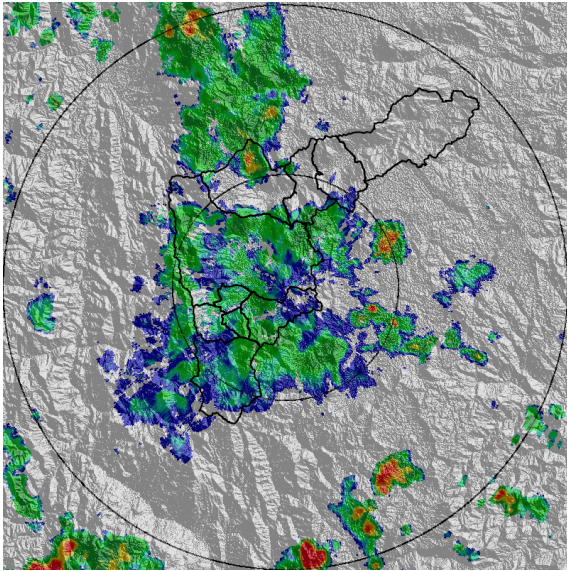
Con el apoyo de:



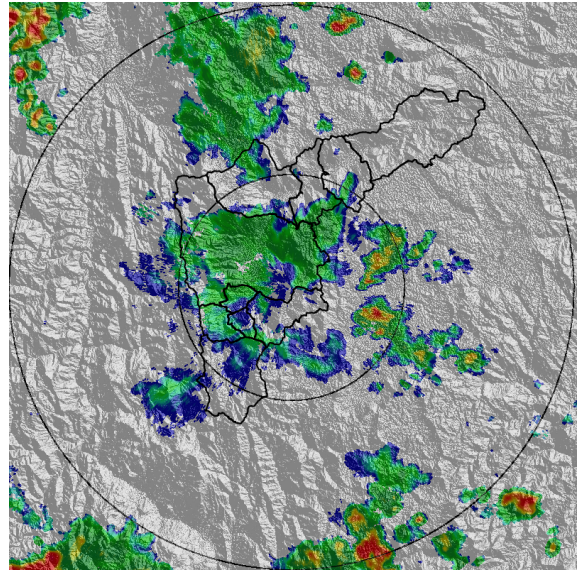
Un proyecto de:



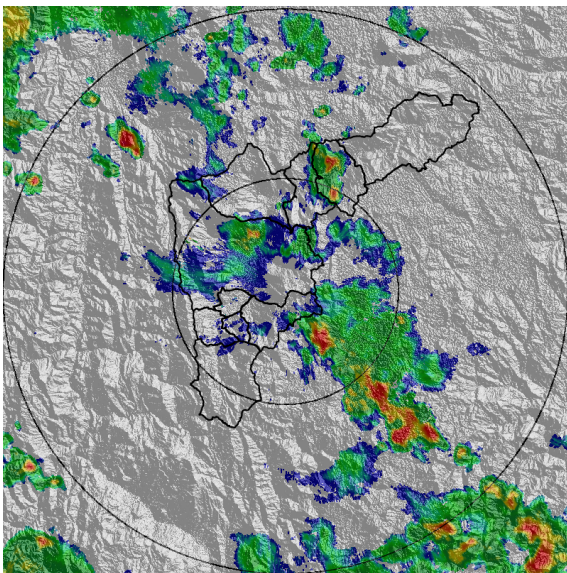
Alcaldía de Medellín



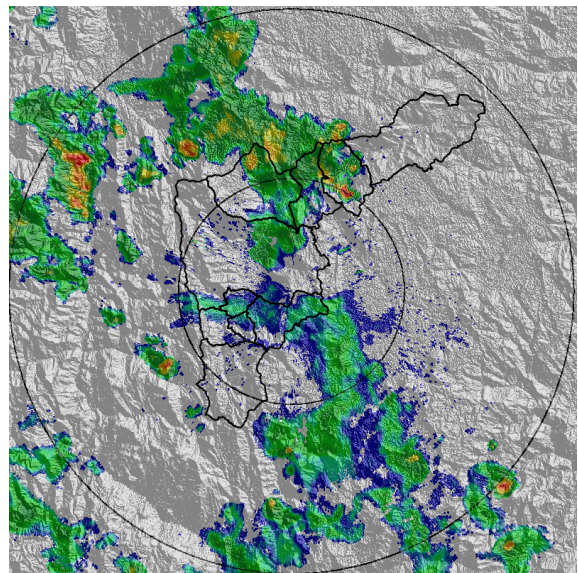
(e) 2019-11-14 16:22



(f) 2019-11-14 16:53



(g) 2019-11-14 18:11



(h) 2019-11-14 20:21

Teléfono: (+57 4) 4341987 | Dirección Calle 50 71 - 147 Medellín - Colombia



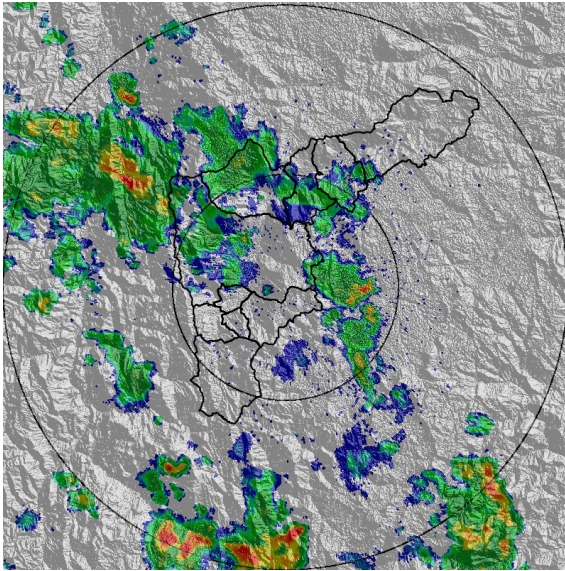
Con el apoyo de:



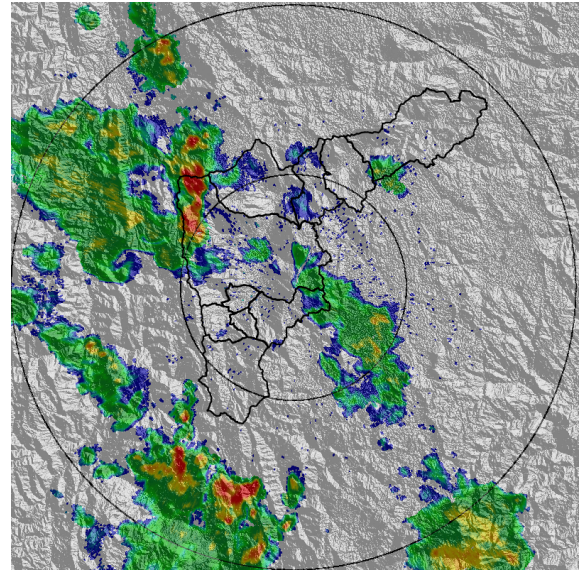
Un proyecto de:



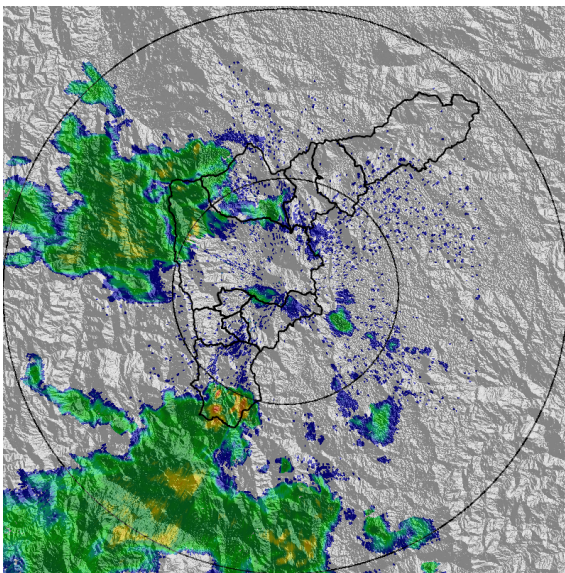
Alcaldía de Medellín



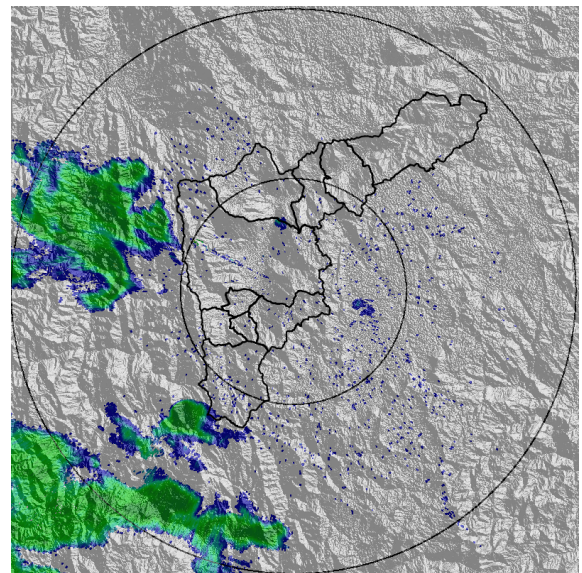
(i) 2019-11-14 21:44



(j) 2019-11-14 22:41



(k) 2019-11-15 00:20



(l) 2019-11-15 01:53

Teléfono: (+57 4) 4341987 | Dirección Calle 50 71 - 147 Medellín - Colombia



Con el apoyo de:



Un proyecto de:



Alcaldía de Medellín

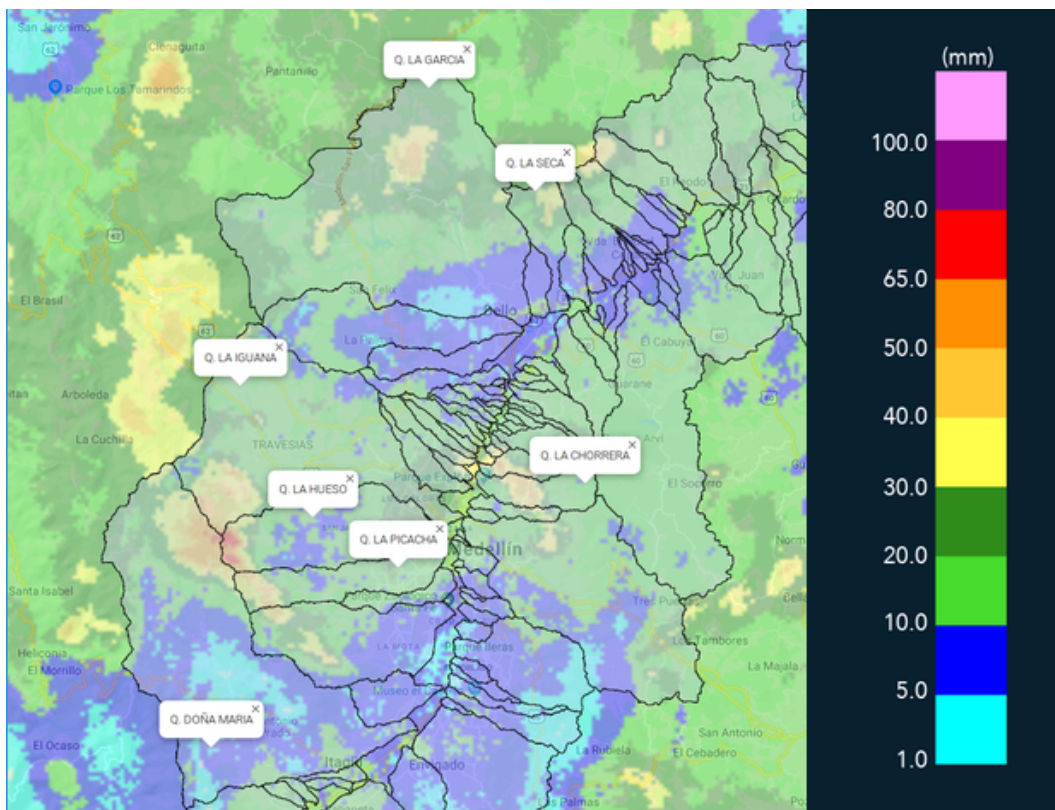


MAPA ACUMULADO RADAR

FECHA: 2019-11-14

EVENTO N: 1816

Se registraron los mayores acumulados según el mapa de precipitación de radar, en las cuencas: Quebrada Doña María, Quebrada La Picacha, Quebrada La Hueso, Quebrada La Iguana y Quebrada La Chorrera en Medellín; Quebrada La García y Quebrada La Seca en Bello.



(m) Mapa de acumulados de lluvia radar durante el evento

Teléfono: (+57 4) 4341987 | Dirección Calle 50 71 - 147 Medellín - Colombia



Con el apoyo de:



Un proyecto de:



Alcaldía de Medellín

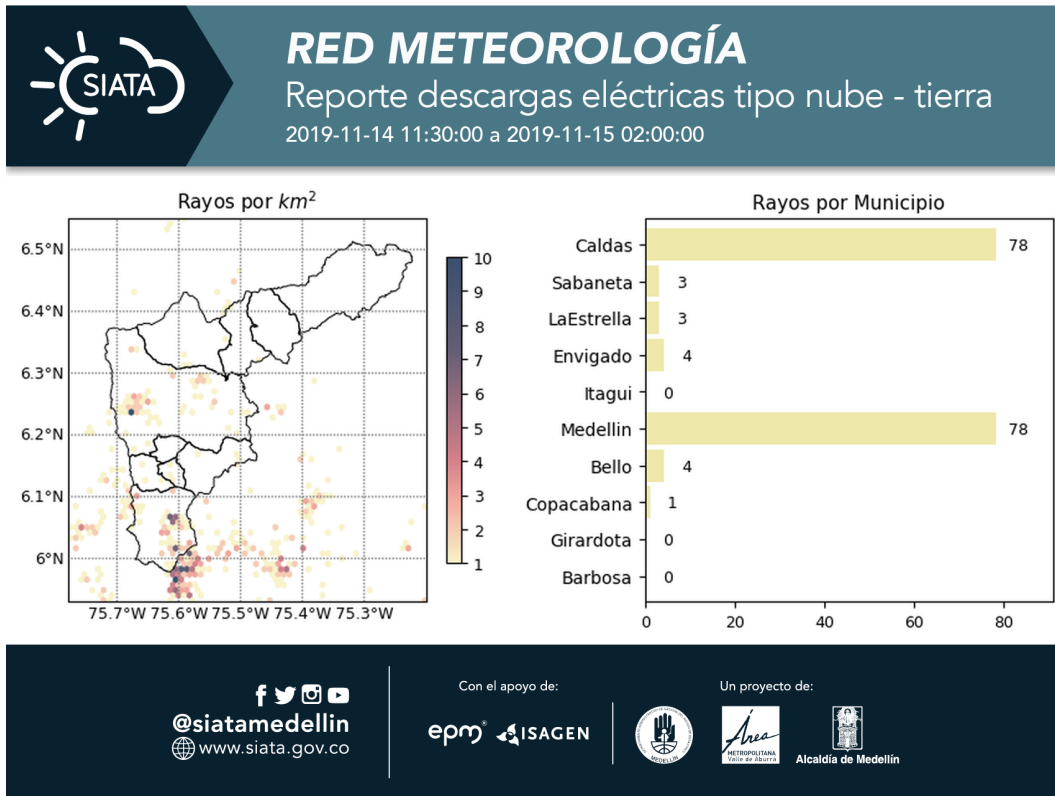


MAPA DESCARGAS ELÉCTRICAS

FECHA: 2019-11-14

EVENTO N: 1816

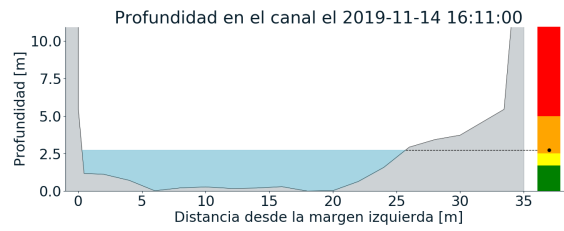
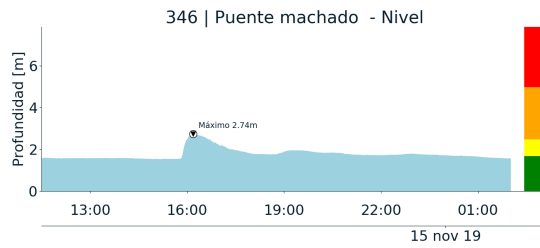
Se registraron en total 171 descargas eléctricas de tipo nube-tierra; 78 en Caldas, 78 en Medellín, 4 en Envigado, 4 en Bello, 3 en Sabaneta, 3 La Estrella y 1 en Copacabana.



(n) Mapa de descargas eléctricas durante el evento



RESUMEN DE REGISTROS DE NIVEL				
Estación	Ubicación	Pico de la hidrografa [m]	Fecha y Hora	Máximo nivel de riesgo alcanzado
346. Puente machado - Nivel	Bello - Comuna 10	2.74	2019-11-14 16:11:00	Naranja



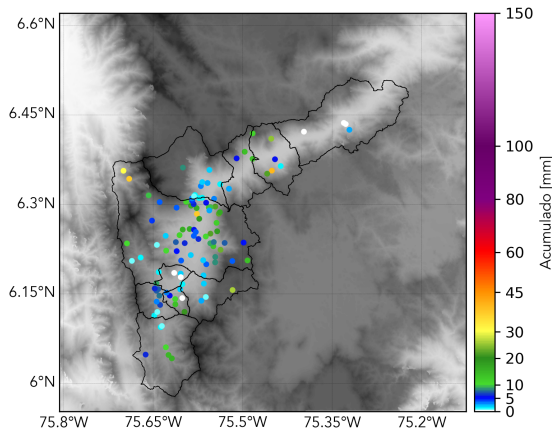
(o)



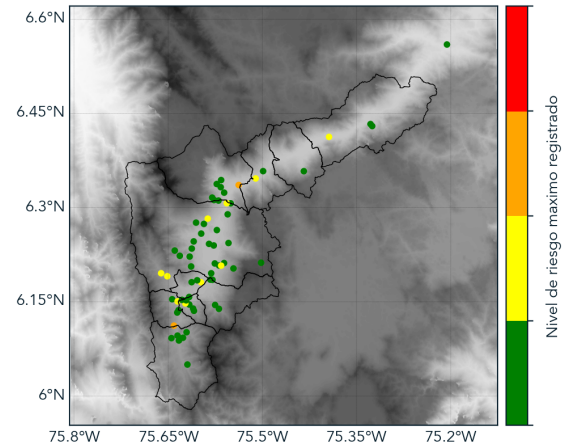
RESUMEN REDES DE MONITOREO

FECHA: 2019-11-14

EVENTO N: 1816



(p) Boletín Precipitación



(q) Boletín Nivel

Elaborado por: Sebastián López - Monica Acosta  
Área Operacional  
Sistema de Alerta Temprana  
[www.siatamedellin.gov.co](http://www.siatamedellin.gov.co) / @siatamedellin  
Teléfono: 4341987 - 4341993