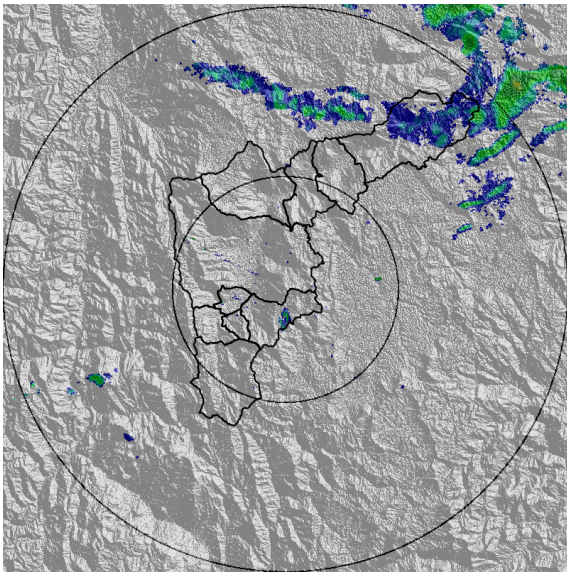




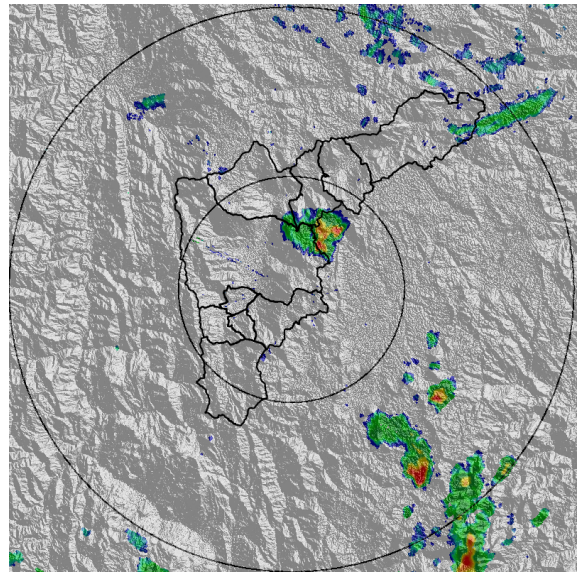
IMÁGENES DEL RADAR METEOROLÓGICO

FECHA: 2019-10-24

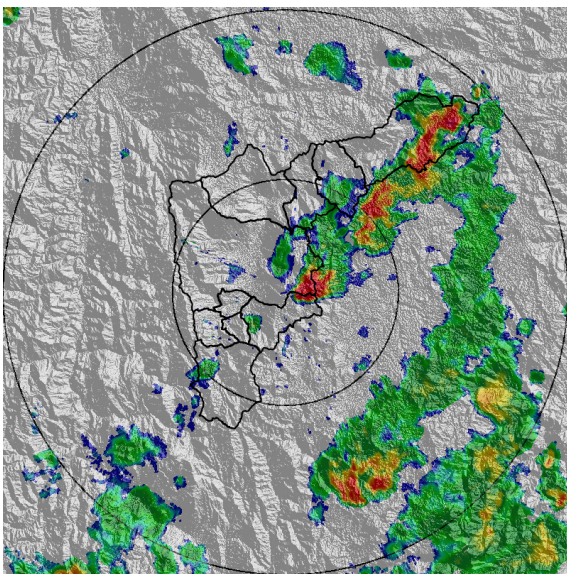
EVENTO N: 1794



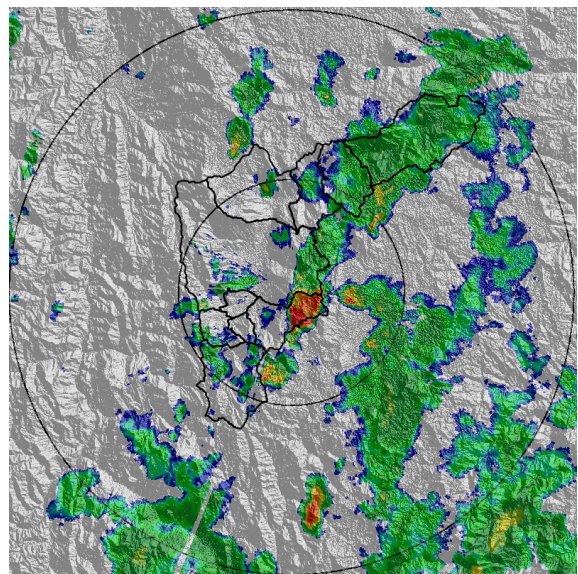
(a) 2019-10-24 10:00



(b) 2019-10-24 11:08

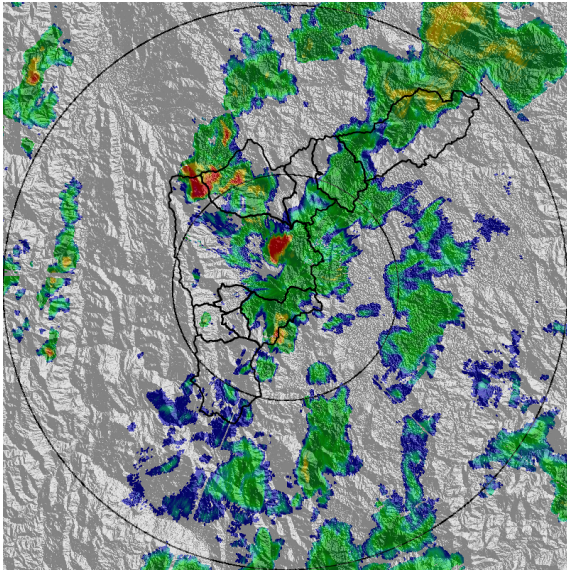


(c) 2019-10-24 12:52

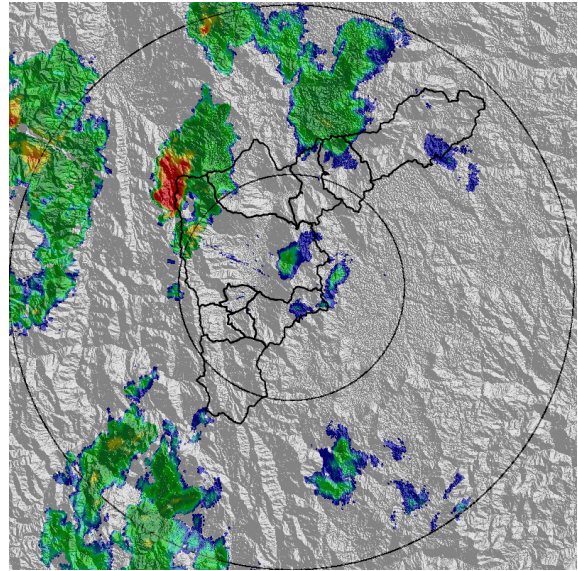


(d) 2019-10-24 13:33

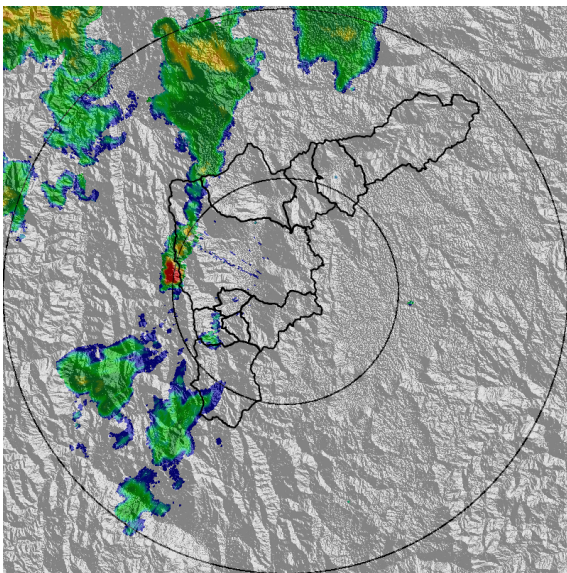
Teléfono: (+57 4) 4341987 | Dirección Calle 50 71 - 147 Medellín - Colombia



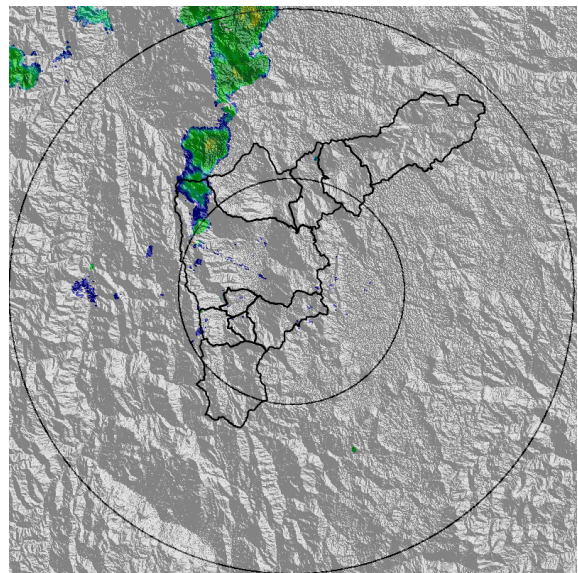
(e) 2019-10-24 14:20



(f) 2019-10-24 15:48



(g) 2019-10-24 16:35



(h) 2019-10-24 17:22

Teléfono: (+57 4) 4341987 | Dirección Calle 50 71 - 147 Medellín - Colombia



Con el apoyo de:



Un proyecto de:



Alcaldía de Medellín

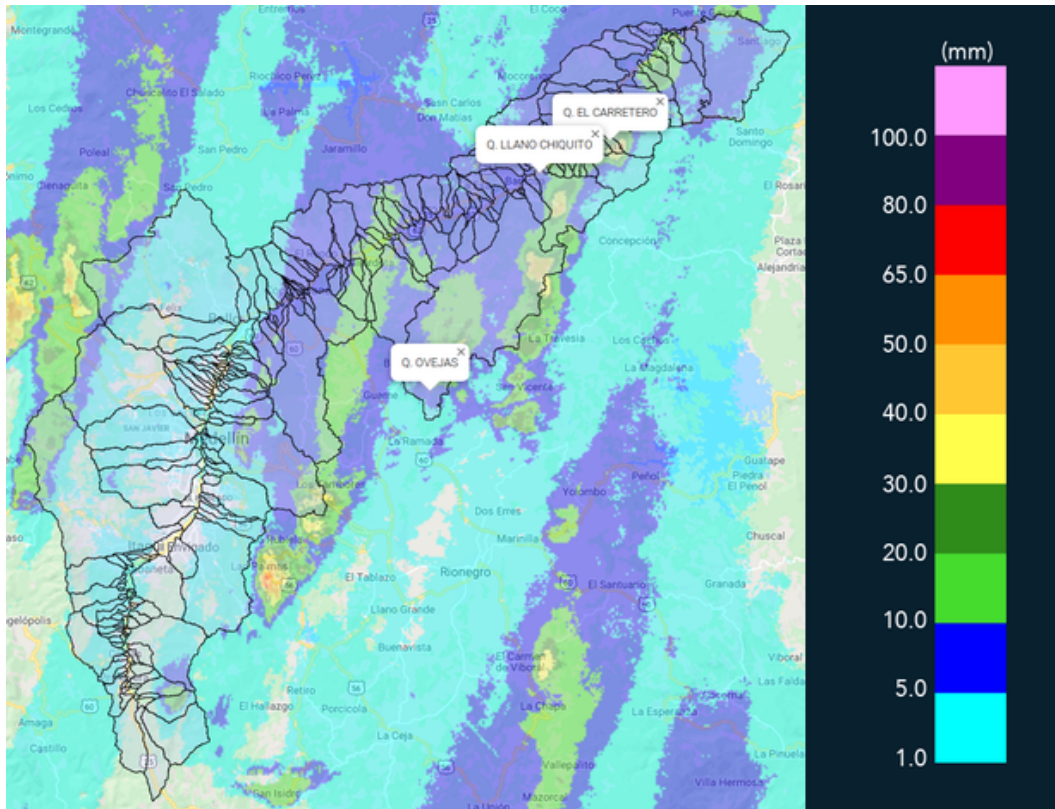


MAPA ACUMULADO RADAR

FECHA: 2019-10-24

EVENTO N: 1794

Las cuencas que registraron los mayores acumulados según el mapa de precipitación de radar son Q. Ovejas, Q. Llano Chiquito y Q. El Carretero con un registro de hasta 50 mm.



(i) Mapa de acumulados de lluvia radar durante el evento

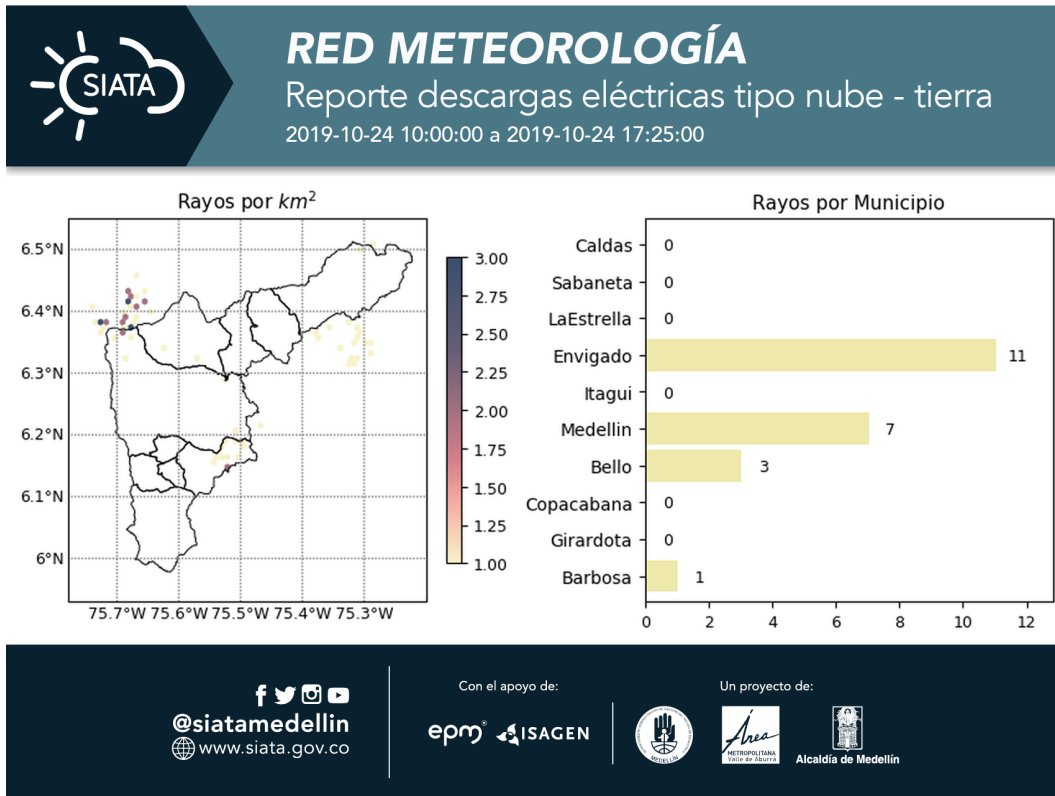


MAPA DESCARGAS ELÉCTRICAS

FECHA: 2019-10-24

EVENTO N: 1794

Se registraron 22 descargas eléctricas del tipo nube – tierra, las cuales se presentaron 11 en el municipio de Envigado, 7 en Medellín, 3 en Bello y 1 en Caldas.



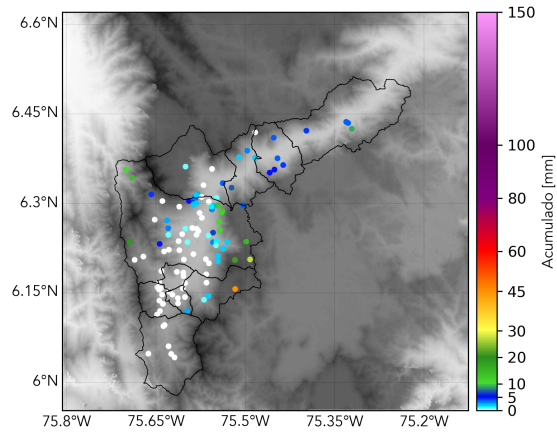
(j) Mapa de descargas eléctricas durante el evento



RESUMEN REDES DE MONITOREO

FECHA: 2019-10-24

EVENTO N: 1794



(k) Boletín Precipitación

Elaborado por: Valentina Ramírez - Oscar Sanchez
Área Operacional
Sistema de Alerta Temprana
www.siatamedellin.gov.co / @siatamedellin
Teléfono: 4341987 - 4341993

Teléfono: (+57 4) 4341987 | Dirección Calle 50 71 - 147 Medellín - Colombia



Con el apoyo de:



Un proyecto de:



Alcaldía de Medellín