



REGISTRO DE EVENTOS DE PRECIPITACIÓN				
FECHA: 2019-10-21			EVENTO N: 1789	
Caracterización de los eventos		Estaciones que registraron el evento		
Fecha inicio: 2019-10-21	Hora inicio: 12:25:00	N°	Nombre de la estación	Acumulado (mm)
Fecha fin: 2019-10-21	Hora fin: 16:30:00	43	Escuela Rural Quebrada Larga	60.45
Duración evento	4 horas 05 min	18	Escuela El Salado	37.59
Mayor intensidad de lluvia		64	Ecoparque La Romera	33.53
Magnitud	112.78 mm/hora Hora: 14:23:00	206	Colegio Concejo de Itagui	28.44
Estación	18. Escuela El Salado	339	Ecoparque el Salado - Pluviografica	28.19
Municipio	Medellin, El Salado	193	Fuente Clara - Pluviometro	25.4
Mayor registro de lluvia acumulada		36	Colegio Concejo de Itagui	24.13
Magnitud	60.45 mm	19	Tecnologico Antioquia	23.37
Estación	43. Escuela Rural Quebrada Larga	244	Bomberos Envigado - Pluvio	21.08
Municipio	Medellin, Yarumalito	395	La harenala santa Maria- Pluviografica	20.07
Descripción del evento de precipitación		67	I.E Juan Echeverry Abad	18.8
<p>El evento de precipitación inicia a las 12:20 con la formación de un núcleo convectivo de alta intensidad al oriente antioqueño, que ingresa inicialmente al municipio de Barbosa. A las 12:46 un sistema de lluvia proveniente del oriente de Antioquia, ingresa al corregimiento de Santa Elena en Medellín, Copacabana y Girardota con intensidades moderadas – altas; a su vez ingresan precipitaciones al municipio de Caldas con intensidad baja – moderada. Sobre la 13:17 se presentan precipitaciones al sur de Envigado con intensidad fuerte que se extiende a Sabaneta. A las 13:28 la lluvia cubre todo el territorio del Valle de Aburrá con intensidad baja-moderada en los municipios del norte, Medellín, Caldas, La Estrella e Itagüí, desplazándose rápidamente hacia el occidente. Hacia las 14:14 se dispersan las lluvias en los corregimientos Santa Elena y San Cristóbal, mientras que se intensifican en el corregimiento San Antonio de Prado de Medellín. Alrededor de las 15:00 se empiezan a dispersar las lluvias, cesando por completo en Bello, Zona urbana de Medellín y Envigado, mientras que en el resto del territorio las lluvias disminuyen a intensidad baja. El evento finaliza en su totalidad a las 16:30.</p>		267	Colegio Canadiense - Pluviografica	18.54
		146	Club del adulto mayor - Sabaneta	18.29
		2	Escuela Rural La Verde	17.27
		52	Centro Veterinario y de Zootecnia CES	17.27
		3	Escuela Rural Yarumalito	16.76
		50	Universidad CES (Sabaneta)	16.51
		68	Jardin Botanico	16.37
		230	Alcaldia La Estrella - Pluvio	16.0
		369	Metro la estrella - Pluviografica	15.75
		266	Himalaya - Pluvio	15.24
		38	Casa Cultura La Estrella	13.21
		203	UNAL-Sede Agronomia	12.98
		4	I.E Hector Rogelio Montoya	12.45
		62	Gimnasio Cantabria	11.43
		16	I.E Ramon Munera Lopera	10.92
		252	Alcaldia Envigado - Meteorologica	10.47
		229	Alcaldia La Estrella - Thies	9.55
		61	Planta de Agua Bocatoma	9.4
		35	I.E Joaquin Vallejo Arbelaez	8.89
		201	Torre SIATA	8.79
288	Colegio Waldorf - Pluviografica	8.64		
105	Parque 3 Aguas	8.13		
320	Palmitas potrera - Pluvio	7.62		
30	Salon Social Barbosa	7.62		

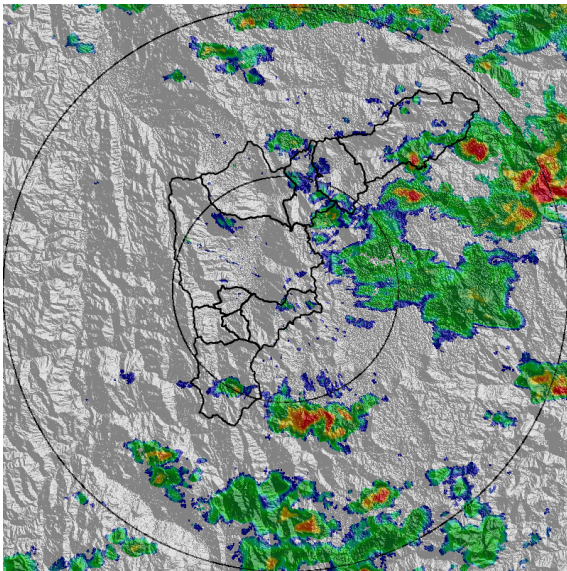
Teléfono: (+57 4) 4341987 | Dirección Calle 50 71 - 147 Medellín - Colombia



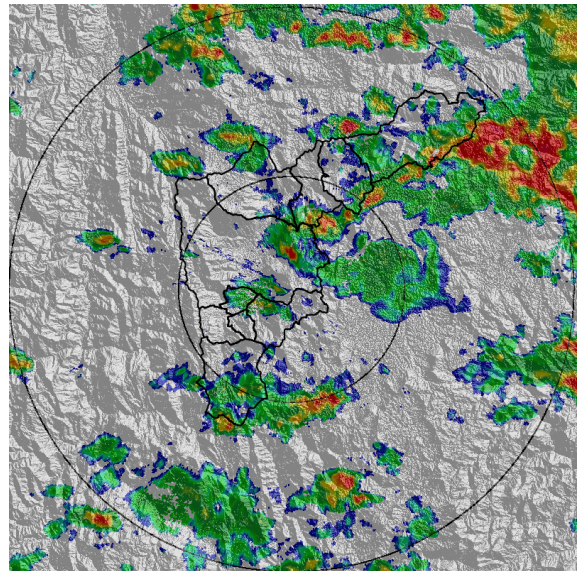
IMÁGENES DEL RADAR METEOROLÓGICO

FECHA: 2019-10-21

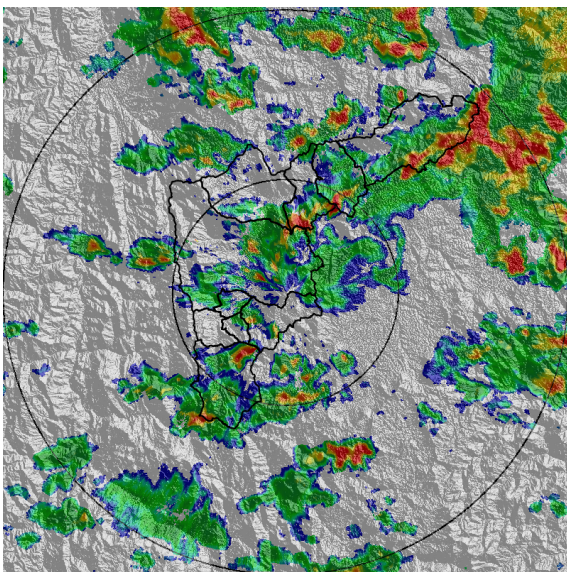
EVENTO N: 1789



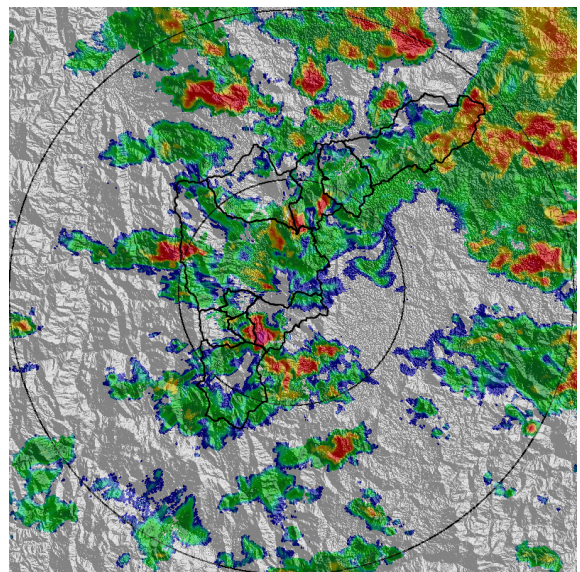
(a) 2019-10-21 12:25



(b) 2019-10-21 12:51

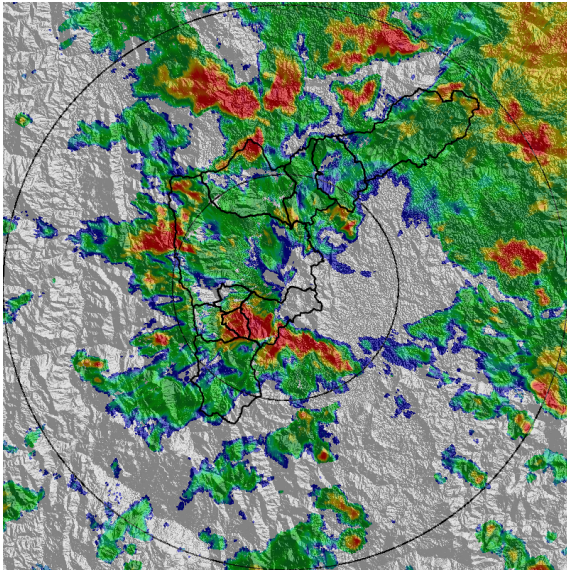


(c) 2019-10-21 13:07

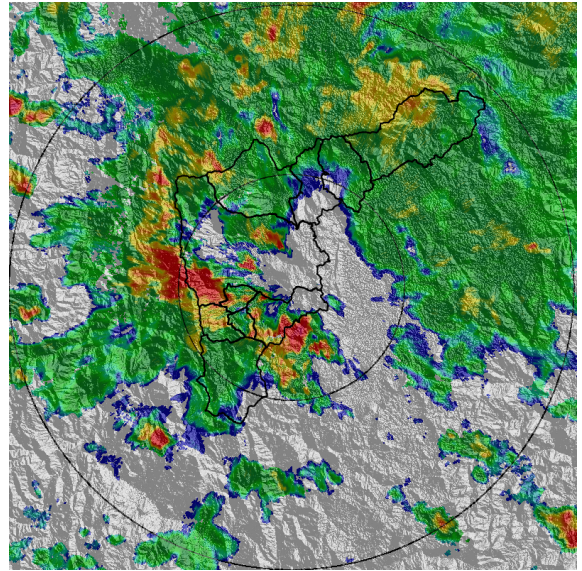


(d) 2019-10-21 13:17

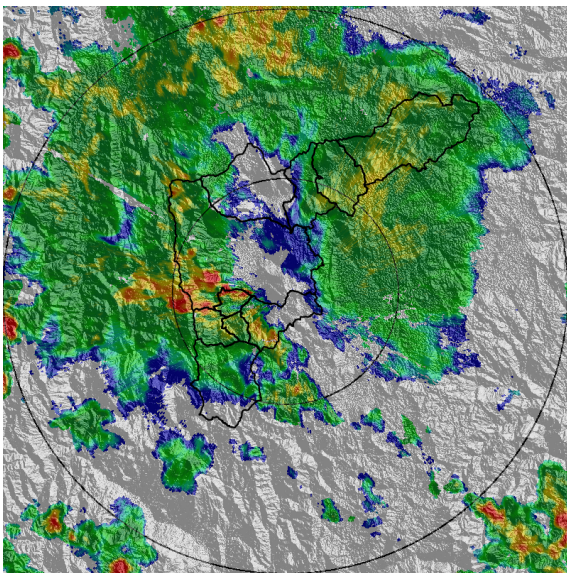
Teléfono: (+57 4) 4341987 | Dirección Calle 50 71 - 147 Medellín - Colombia



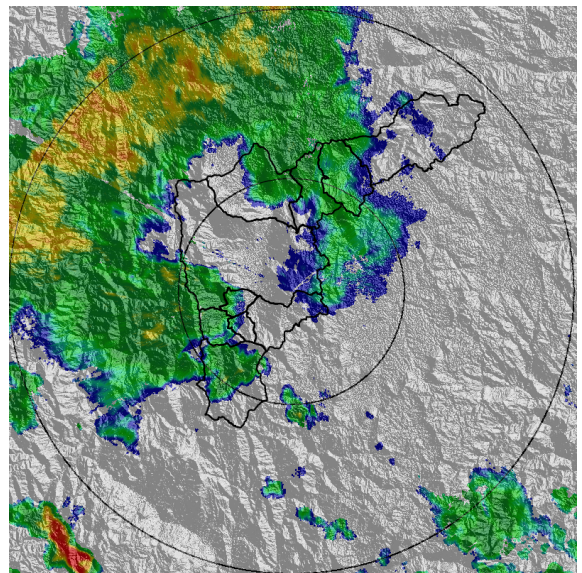
(e) 2019-10-21 13:33



(f) 2019-10-21 14:14



(g) 2019-10-21 14:46



(h) 2019-10-21 15:17

Teléfono: (+57 4) 4341987 | Dirección Calle 50 71 - 147 Medellín - Colombia



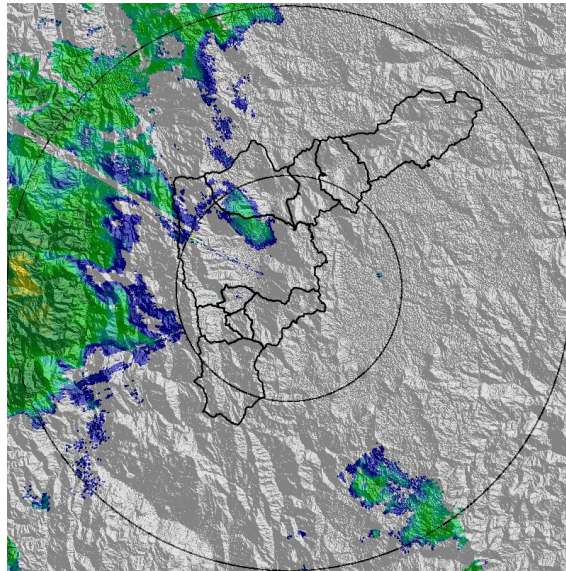
Con el apoyo de:



Un proyecto de:



Alcaldía de Medellín



(i) 2019-10-21 16:04

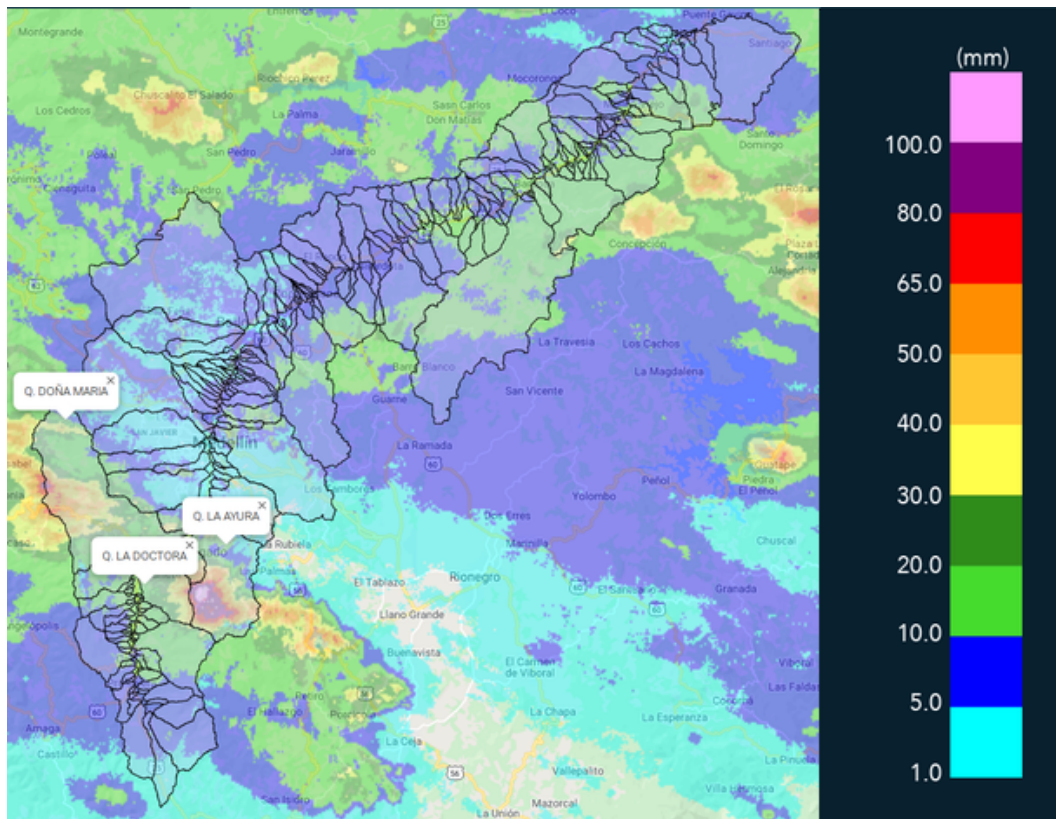


MAPA ACUMULADO RADAR

FECHA: 2019-10-21

EVENTO N: 1789

Las cuencas que registraron los mayores acumulados según el mapa de precipitación de radar son las cuencas de las quebradas Doña Maria, La Doctora y La Ayura con acumulados entre los 50 y los 100 mm.



(j) Mapa de acumulados de lluvia radar durante el evento

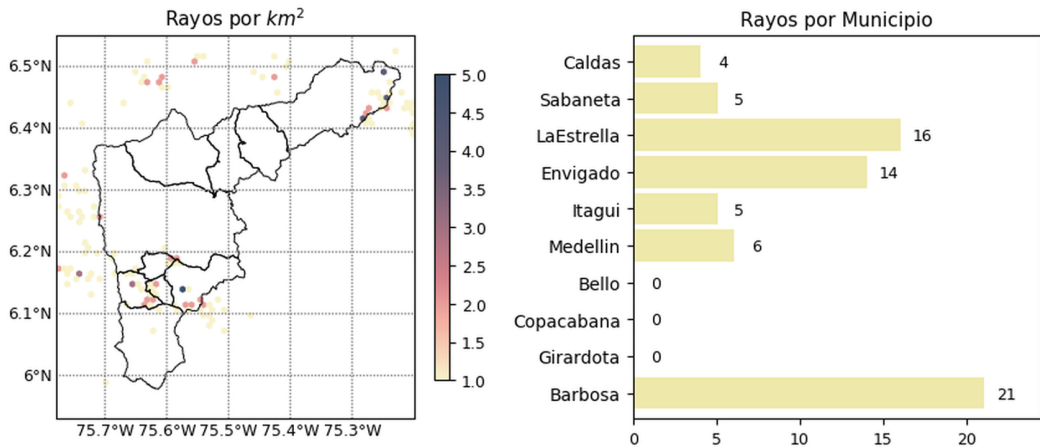


MAPA DESCARGAS ELÉCTRICAS

FECHA: 2019-10-21	EVENTO N: 1789
-------------------	----------------

Se presentaron en total 66 descargas eléctricas del tipo nube-tierra en el valle, las cuales se presentaron 21 en el municipio de Barbosa, 16 en La Estrella, 14 en Envigado, 6 en Medellín, 5 en Sabaneta, 5 en Itagüí y 4 en Caldas.

RED METEOROLOGÍA
 Reporte descargas eléctricas tipo nube - tierra
 2019-10-21 12:25:00 a 2019-10-21 14:30:00



@siatamedellin
 www.siat.gov.co

Con el apoyo de:

Un proyecto de:

(k) Mapa de descargas eléctricas durante el evento

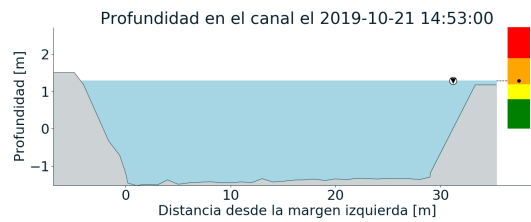
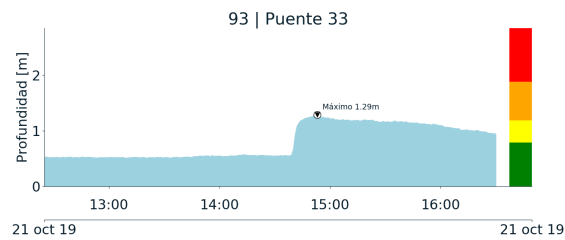
@siatamedellin
 www.siat.gov.co

Con el apoyo de:

Un proyecto de:



RESUMEN DE REGISTROS DE NIVEL				
Estación	Ubicación	Pico de la hidrografa [m]	Fecha y Hora	Máximo nivel de riesgo alcanzado
93. Puente 33	Medellin - 10 La Candelaria	1.29	2019-10-21 14:53:00	Naranja



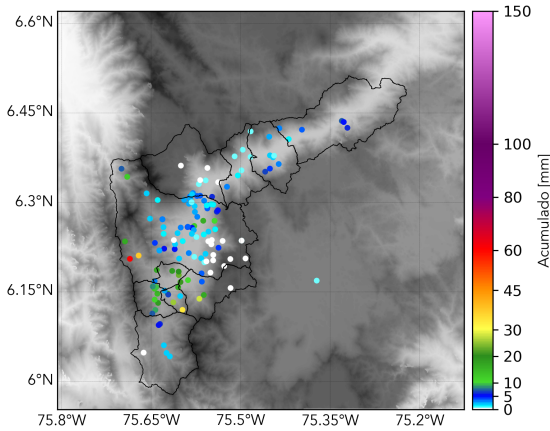
(l)



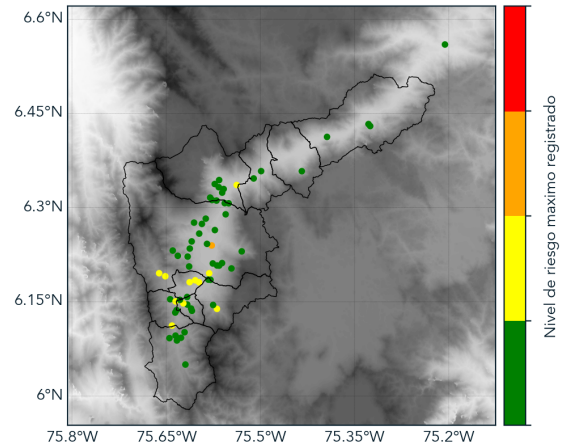
RESUMEN REDES DE MONITOREO

FECHA: 2019-10-21

EVENTO N: 1789



(m) Boletín Precipitación



(n) Boletín Nivel

Elaborado por: Sebastián López - Monica Acosta
 Área Operacional
 Sistema de Alerta Temprana
www.siatamedellin.gov.co / @siatamedellin
 Teléfono: 4341987 - 4341993