



REGISTRO DE EVENTOS DE PRECIPITACIÓN

FECHA: 2019-08-17		EVENTO N: 1740		
Caracterización de los eventos		Estaciones que registraron el evento		
Fecha inicio: 2019-08-17	Hora inicio: 17:00:00	Nº	Nombre de la estación	Acumulado (mm)
Fecha fin: 2019-08-18	Hora fin: 03:57:00	40	I.E. Ciro Mendiá	23.88
Duración evento	10 horas 57 min	345	Villa del Socorro - Meteorologica	23.17
Mayor intensidad de lluvia		37	Liceo Fernando Velez	23.11
Magnitud	137.88 mm/hora Hora: 23:59:00	356	Villa Niza - Pluviografica	21.08
Estación	345. Villa del Socorro - Meteorologica	74	Edificio Gaspar de Rodas - Bello	20.07
Municipio	Medellin, 02 Santa Cruz	62	Gimnasio Cantabria	19.3
Mayor registro de lluvia acumulada		353	Villa del Socorro - Pluviografica	18.8
Magnitud	23.88 mm	352	Institucion Educativa La Candelaria - Pluviografica	18.29
Estación	40. I.E. Ciro Mendiá	43	Escuela Rural Quebrada Larga	18.29
Municipio	Medellin, 02 Santa Cruz	4	I.E. Hector Rogelio Montoya	16.76
Descripción del evento de precipitación		83	Centro de salud San Javier la Loma	16.29
El evento inició a las 17:00 con la formación de núcleos de precipitación de moderada - alta intensidad en los municipios de Copacabana y Barbosa, los cuales se dispersaron hacia el corregimiento de Santa Elena en Medellín y Bello, además hacia las 17:43 se generaron sistemas de precipitación de alta intensidad en el nororiente de Medellín, los cuales se desplazaron al sur del Valle, generando lluvias de alta intensidad en los municipios de Itagui y Envigado. A las 18:14 se presentaron lluvias de baja intensidad en los corregimientos de Palmitas, San Cristobal y San Antonio de Prado, además de lluvias de alta intensidad en Bello, La Estrella, Envigado y Caldas, las cuales se desplazaron hacia el occidente del Valle. A las 20:00 cesaron las precipitaciones en todo el valle momentaneamente, no obstante, se generaron nuevamente sistemas de precipitación de alta intensidad en el corregimiento de San Antonio de Prado y el municipio de la Estrella. Hacia las 23:53 entraron núcleos de precipitación, de baja intensidad al Valle de Aburrá, provenientes del oriente. Alrededor de las 00:50, se presentan lluvias de baja intensidad en la totalidad del Valle de Aburrá, no obstante en el municipio de Envigado se presentaron lluvias de alta intensidad, además, se generaron núcleos aislados de precipitación, de moderada - alta intensidad en los corregimientos de San Antonio de Prado, Santa Elena y Altavista, como también las comunas 11 Laureles, y 14 El Poblado, en Medellín, el cual se dispersó en su desplazamiento al occidente, las lluvias cesaron a las 3:57.				
		76	I.E. Fontidueno	16.0
		89	I.E. Pedro Nel	14.99
		38	Casa Cultura La Estrella	14.99
		274	Carpinelo amapolita - Pluvio	14.99
		376	Feria de Ganado - Pluviografica	14.73
		281	Megacolegio - Pluviografica	14.48
		282	La isla - Pluviografica	14.48
		288	Colegio Waldorf - Pluviografica	12.95
		7	Escuela Republica de Cuba	12.7
		275	Q. La loca El cafetal - Pluvio	12.45
		383	Salinas Caldas - Pluviografica	12.45
		55	I.E. Reino de Belgica	12.45
		266	Himalaya - Pluvio	11.94
		10	Escuela Rural El Boqueron	11.94
		206	Colegio Concejo de Itagui	11.82
		241	Sede Social Picacho Las Vegas	11.68
		121	I.E. Barrio Paris	11.43
		230	Alcaldia La Estrella - Pluvio	11.43
		154	Centro de desarrollo infantil pequenos exploradores	11.43
		27	Centro de Salud San Javier La Loma	11.18
		242	IE Jesus Maria Valle	11.18
		36	Colegio Concejo de Itagui	10.41
		24	I.E. Republica de Uruguay	10.16
		18	Escuela El Salado	10.16

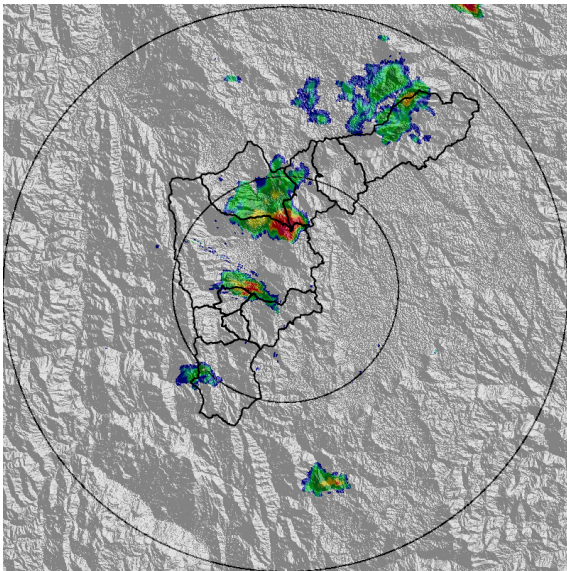
Teléfono: (+57 4) 4341987 | Dirección Calle 50 71 - 147 Medellín - Colombia



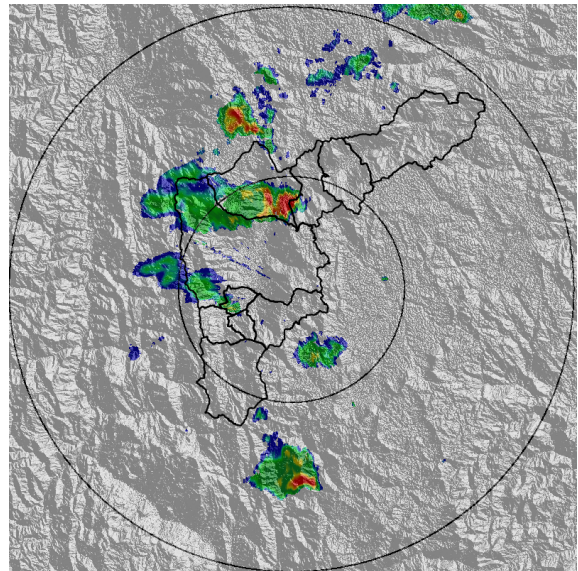
IMÁGENES DEL RADAR METEOROLÓGICO

FECHA: 2019-08-17

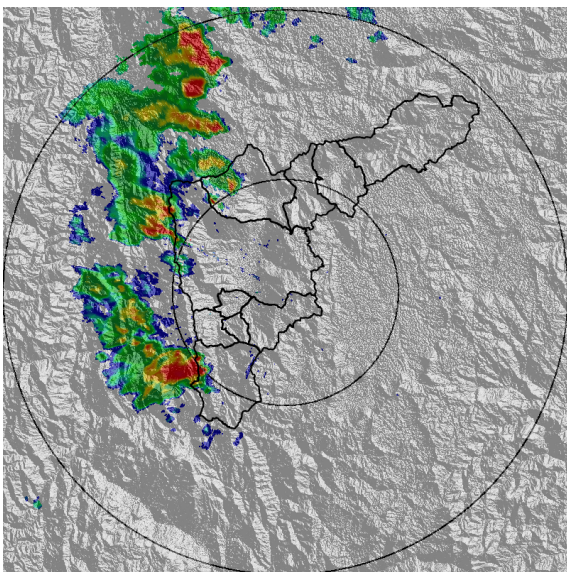
EVENTO N: 1740



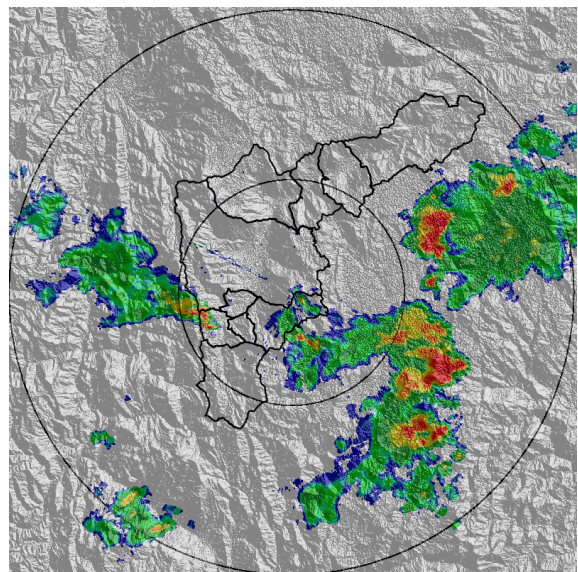
(a) 2019-08-17 17:38



(b) 2019-08-17 18:14



(c) 2019-08-17 19:27



(d) 2019-08-17 23:52

Teléfono: (+57 4) 4341987 | Dirección Calle 50 71 - 147 Medellín - Colombia



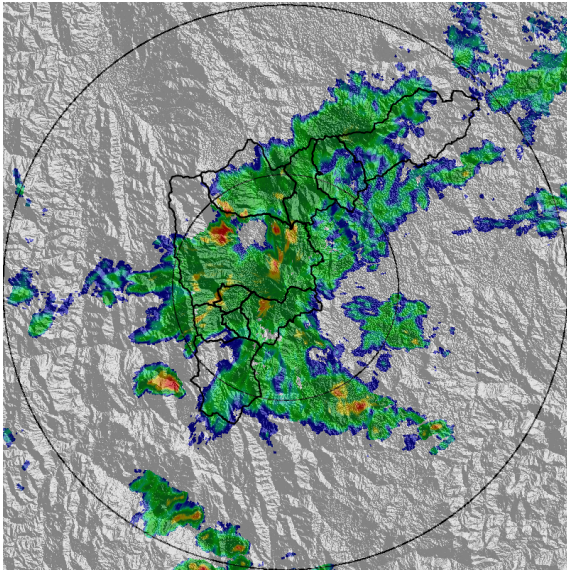
Con el apoyo de:



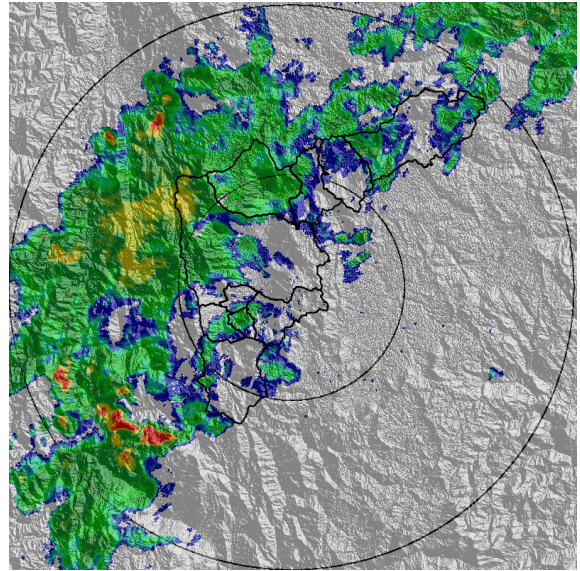
Un proyecto de:



Alcaldía de Medellín



(e) 2019-08-18 01:05



(f) 2019-08-18 02:17

Teléfono: (+57 4) 4341987 | Dirección Calle 50 71 - 147 Medellín - Colombia



Con el apoyo de:



Un proyecto de:



Alcaldía de Medellín

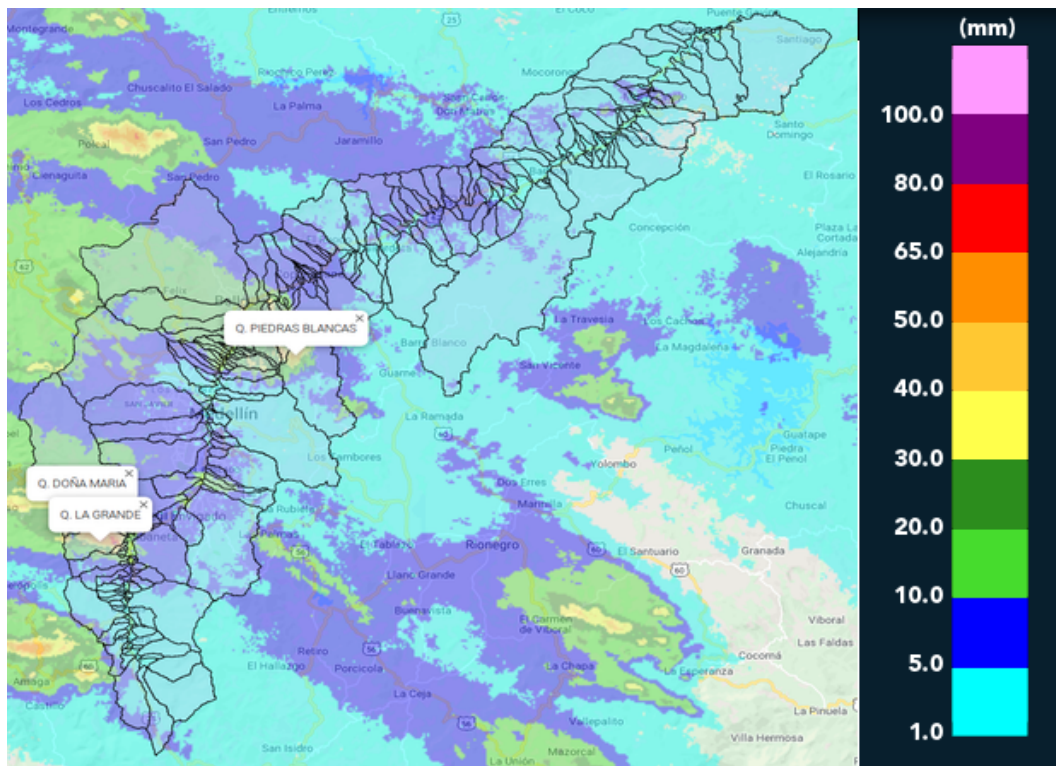


MAPA ACUMULADO RADAR

FECHA: 2019-08-17

EVENTO N: 1740

Las cuencas que registraron los mayores acumulados según el mapa de precipitación de radar son las cuencas de las quebradas Piedras Blancas, Doña Maria y Q. La Grande, con valores máximos de hasta 80 mm.



(g) Mapa de acumulados de lluvia radar durante el evento

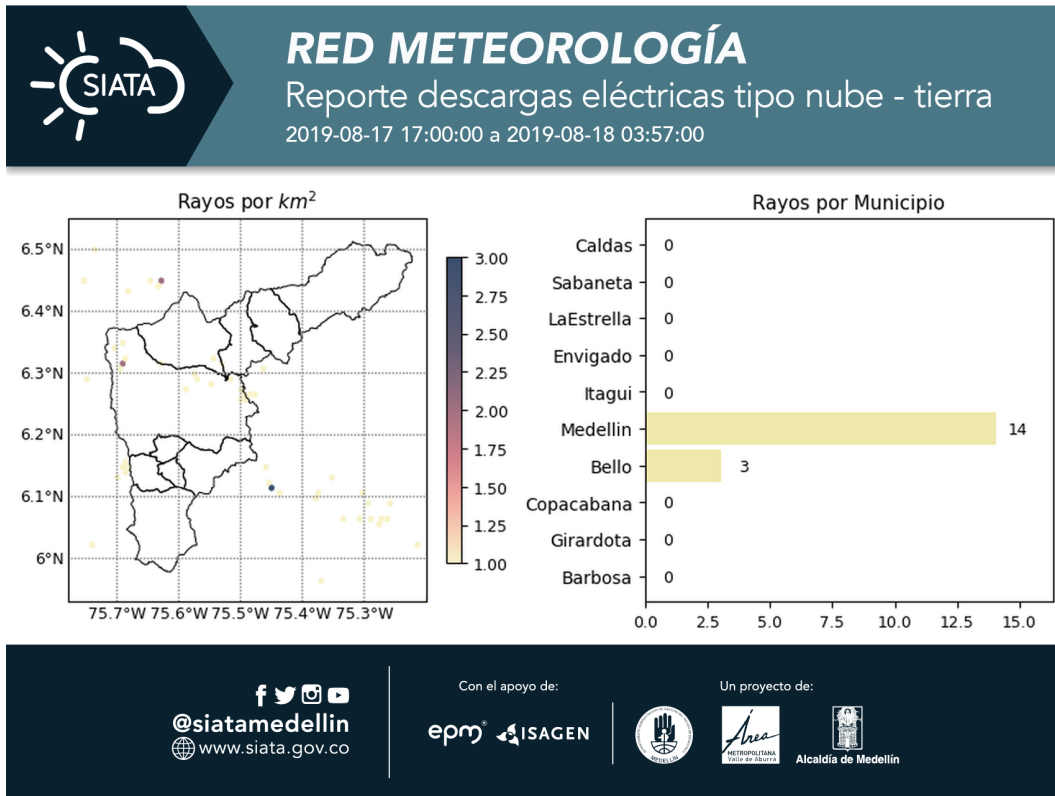


MAPA DESCARGAS ELÉCTRICAS

FECHA: 2019-08-17

EVENTO N: 1740

Se presentaron en total 17 descargas eléctricas del tipo nube-tierra en el valle, las cuales se presentaron 13 en el municipio de Medellín, y 3 en el municipio de Bello



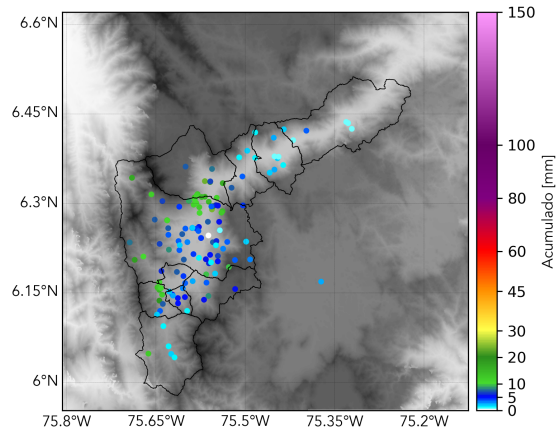
(h) Mapa de descargas eléctricas durante el evento



RESUMEN REDES DE MONITOREO

FECHA: 2019-08-17

EVENTO N: 1740



(i) Boletín Precipitación

Elaborado por: Valentina Ramírez- Daniel Parra- Oscar Sánchez
Área Operacional
Sistema de Alerta Temprana
www.siatamedellin.gov.co / @siatamedellin
Teléfono: 4341987 - 4341993