



REGISTRO DE EVENTOS DE PRECIPITACIÓN

FECHA: 2019-07-23	EVENTO N: 1734
-------------------	----------------

Caracterización de los eventos		Estaciones que registraron el evento		
--------------------------------	--	--------------------------------------	--	--

Fecha inicio: 2019-07-23	Hora inicio: 17:57:00	Nº	Nombre de la estación	Acumulado (mm)
Fecha fin: 2019-07-24	Hora fin: 03:34:00	52	Centro Veterinario y de Zootecnia CES	12.19
Duración evento	9 horas 37 min	339	Ecoparque el Salado - Pluviografica	10.16
<b>Mayor intensidad de lluvia</b>				
Magnitud	45.72 mm/hora Hora: 20:18:00	64	Ecoparque La Romera	9.91
Estación	64. Ecoparque La Romera	65	I.E Las Lomitas	6.35
Municipio	Sabaneta, None	33	Santa María Goretti	5.33
<b>Mayor registro de lluvia acumulada</b>				
Magnitud	12.19 mm	67	I.E Juan Echeverry Abad	5.33
Estación	52. Centro Veterinario y de Zootecnia CES	15	Colegio San Lucas	5.08
Municipio	Envigado, None			

Descripción del evento de precipitación

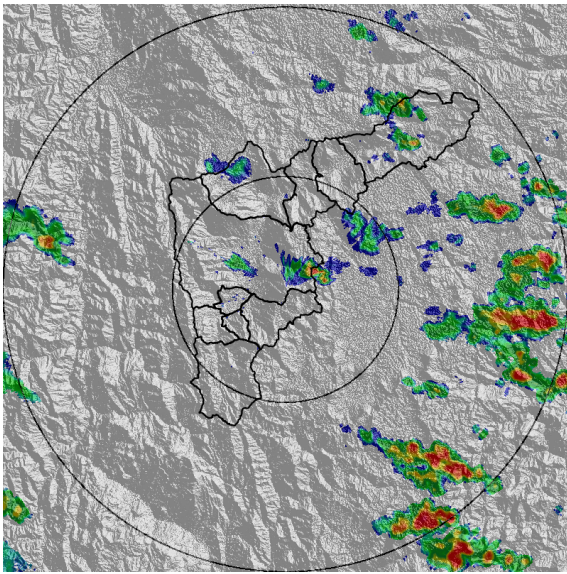
El evento inicia a las 17:57 con la formación de un núcleo de moderada intensidad por la ladera oriental de Medellín, y con la formación de un sistema de moderada- alta intensidad en el sur de Barbosa, los cuales pierden intensidad. Hacia las 18:54 las lluvias en Barbosa y Medellín se disipan. Se registra un sistema de gran extensión y alta intensidad en el oriente del Valle de Aburrá el cual ingresa a las 19:15 a los municipios de Girardota, Copacabana y Bello con bajas intensidades y en los municipios de Medellín, Envigado, Itagüi y Sabaneta con intensidades moderadas- altas. El sistema se desplaza hacia el occidente despejando los municipios de Barbosa, Copacabana, Girardota y Bello y cubriendo todos los municipios del sur. Hacia las 20:58 las lluvias pierden intensidad en todos los municipios y a las 22:01 el sistema sale por completo del Valle de Aburrá. A las 23:03 ingresa por el noreste un sistema de gran extensión y baja intensidad que ingresa a los municipios del norte y a la 01:13 cubre por completo el Valle. Para las 02:00, dicho sistema de lluvias permanece en los municipios del sur, registrando bajas intensidades; y para las 03:04, las lluvias se expandían nuevamente hacia el norte, abarcando la totalidad de los municipios del sur y gran parte de Medellín. El evento finaliza a las 03:34, cuando se disipan todos los sistemas de lluvias sobre el Valle de Aburrá.



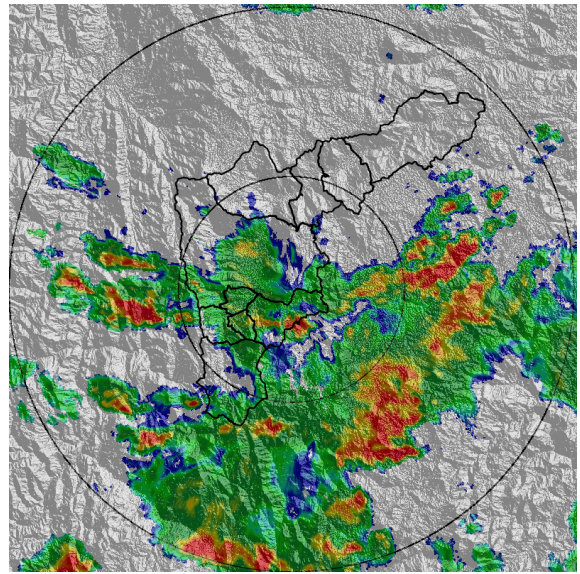
IMÁGENES DEL RADAR METEOROLÓGICO

FECHA: 2019-07-23

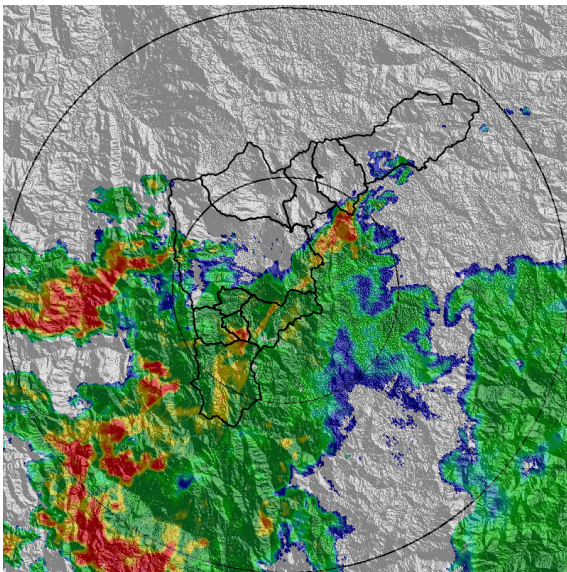
EVENTO N: 1734



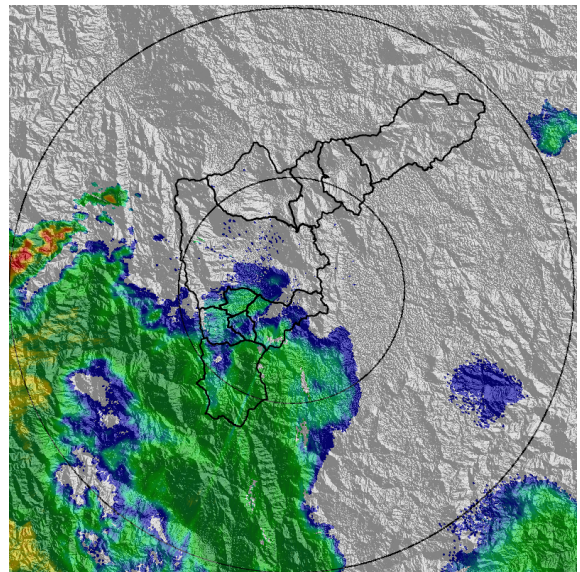
(a) 2019-07-23 17:57



(b) 2019-07-23 19:46



(c) 2019-07-23 20:17



(d) 2019-07-23 21:24

Teléfono: (+57 4) 4341987 | Dirección Calle 50 71 - 147 Medellín - Colombia



Con el apoyo de:

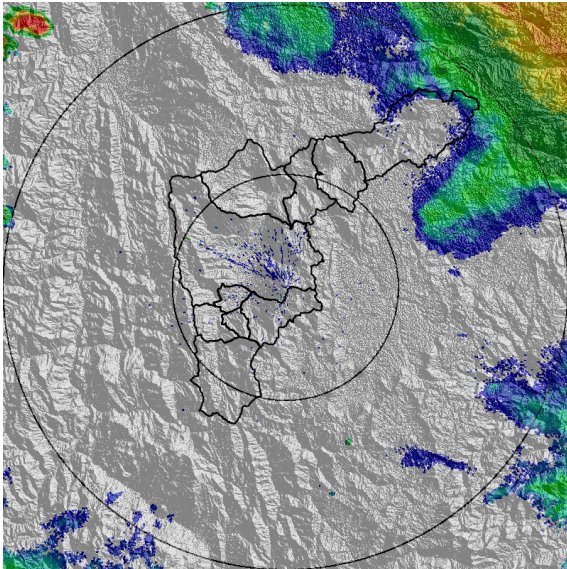


Un proyecto de:

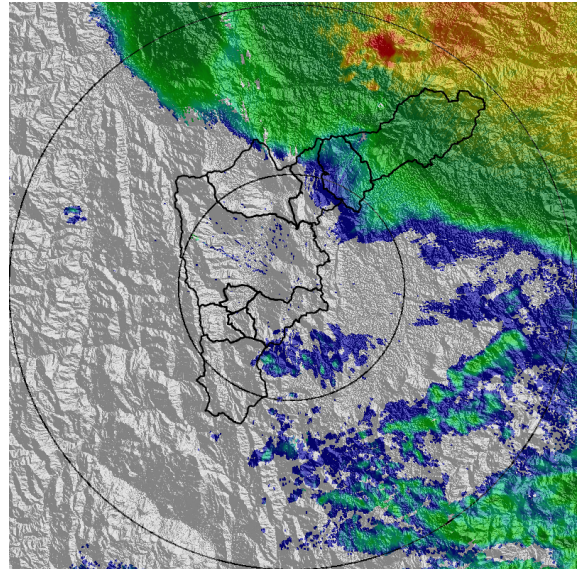


Alcaldía de Medellín

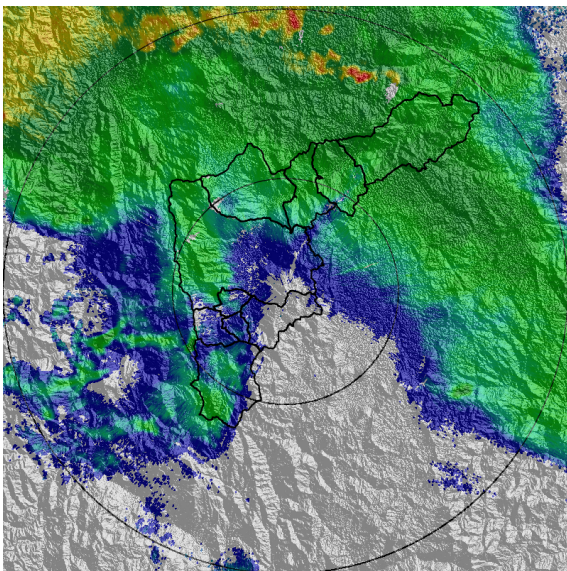




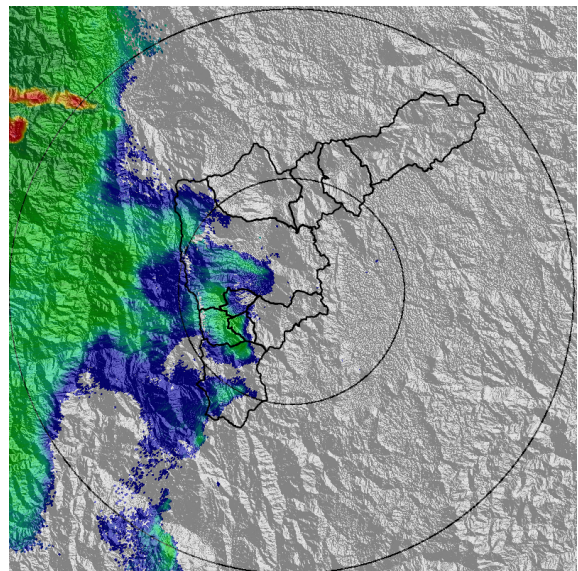
(e) 2019-07-23 23:03



(f) 2019-07-23 23:50



(g) 2019-07-24 01:18



(h) 2019-07-24 03:18

Teléfono: (+57 4) 4341987 | Dirección Calle 50 71 - 147 Medellín - Colombia



Con el apoyo de:



Un proyecto de:



Alcaldía de Medellín

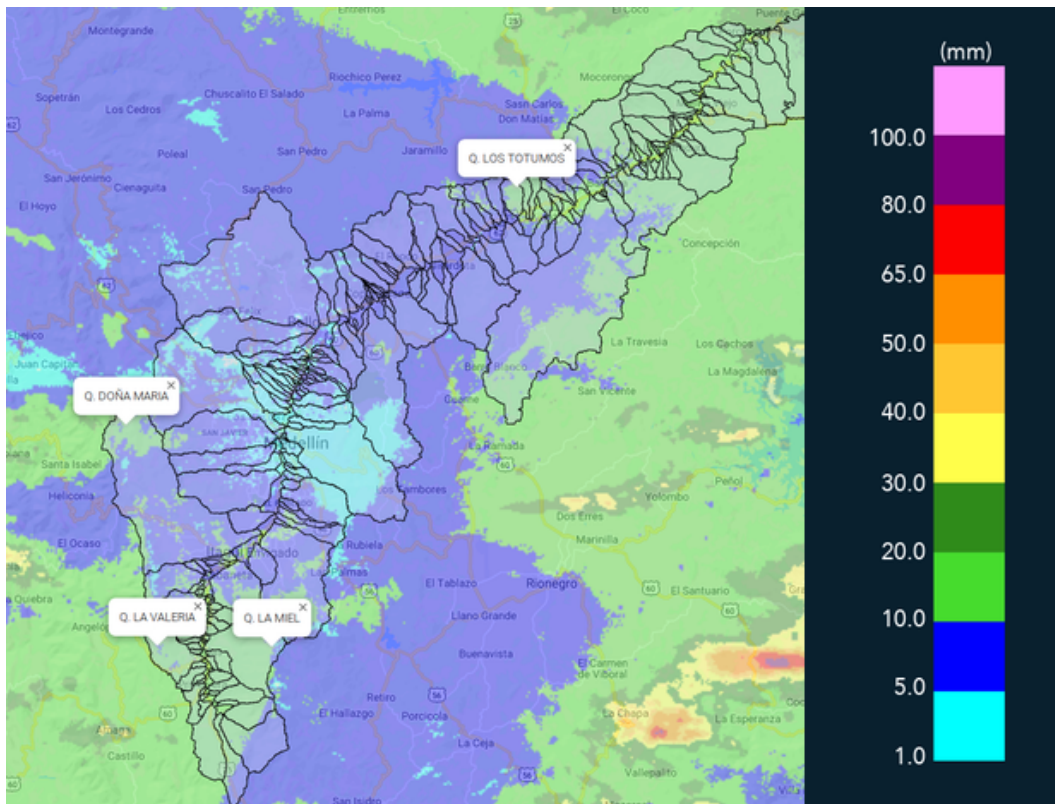


MAPA ACUMULADO RADAR

FECHA: 2019-07-23

EVENTO N: 1734

Los máximos acumulados de radar se registraron en las cuencas de las quebradas Los Totumos, Doña María, La Valeria y La Miel, con valores entre 10mm y 20mm.



(i) Mapa de acumulados de lluvia radar durante el evento





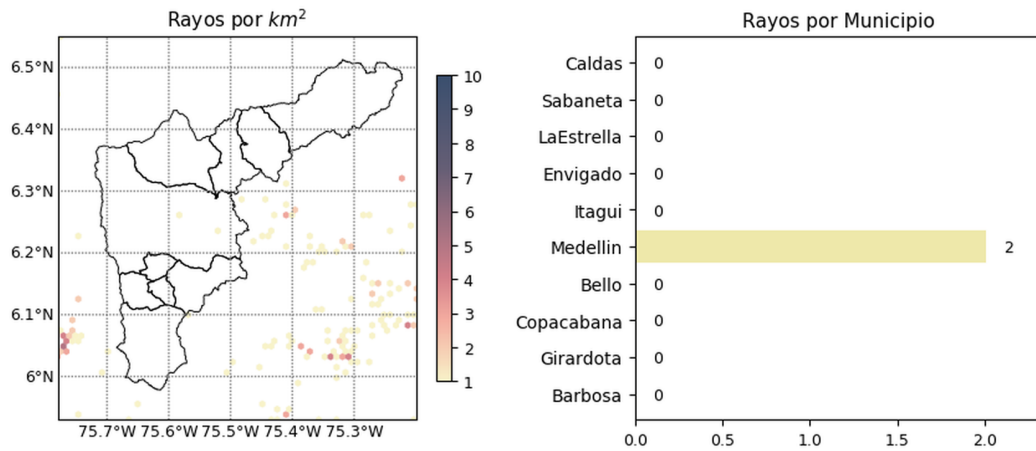
MAPA DESCARGAS ELÉCTRICAS

FECHA: 2019-07-23

EVENTO N: 1734

Durante el evento se registraron 2 descargas eléctricas de tipo nube-tierra, que sucedieron en el municipio de Medellín.

 **RED METEOROLOGÍA**  
 Reporte descargas eléctricas tipo nube - tierra  
 2019-07-23 17:57:00 a 2019-07-24 03:34:00



 [@siatamedellin](https://www.facebook.com/siatamedellin)  
[www.siatamedellin.gov.co](http://www.siatamedellin.gov.co)

Con el apoyo de:  

Un proyecto de:   

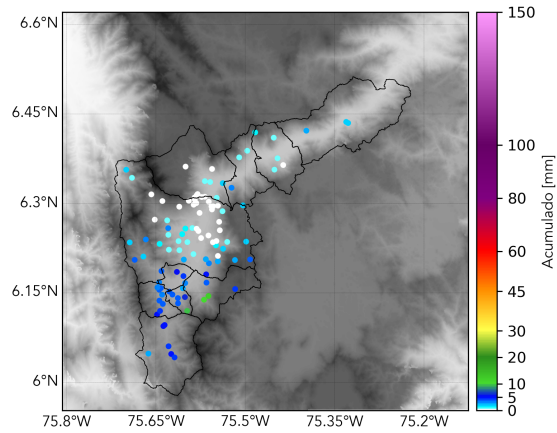
(j) Mapa de descargas eléctricas durante el evento



RESUMEN REDES DE MONITOREO

FECHA: 2019-07-23

EVENTO N: 1734



(k) Boletín Precipitación

Elaborado por: Luisa Goez-Isabel Correa  
Área Operacional  
Sistema de Alerta Temprana  
[www.siatamedellin.gov.co](http://www.siatamedellin.gov.co) / @siatamedellin  
Teléfono: 4341987 - 4341993