



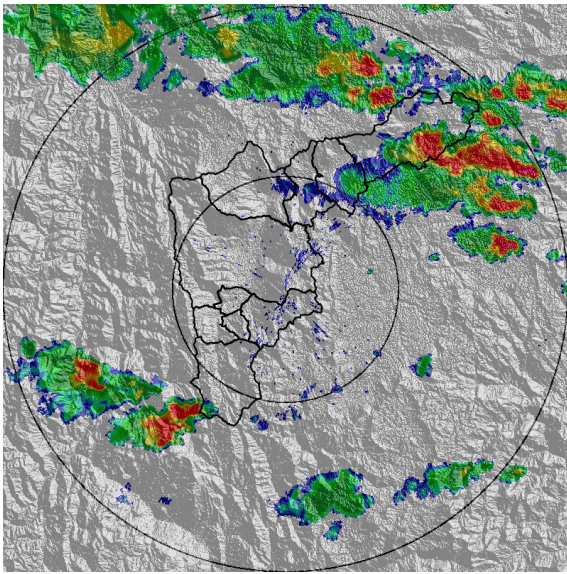
REGISTRO DE EVENTOS DE PRECIPITACIÓN			
FECHA: 2019-07-14		EVENTO N: 1730	
Caracterización de los eventos		Estaciones que registraron el evento	
Fecha inicio: 2019-07-14	Hora inicio: 20:40:00	N°	Nombre de la estación
Fecha fin: 2019-07-15	Hora fin: 04:50:00	5	I.E Santa Elena
Duración evento	8 horas 10 min	383	Salinas Caldas - Pluviografica
Mayor intensidad de lluvia		288	Colegio Waldorf - Pluviografica
Magnitud	57.91 mm/hora Hora: 23:22:00	36	Colegio Concejo de Itagui
Estación	5. I.E Santa Elena	171	Escombrera Mocatan - Pluvio
Municipio	Medellin, None	26	Escuela Rural El Plan
Mayor registro de lluvia acumulada		57	Escuela la Clara
Magnitud	34.29 mm	30	Salon Social Barbosa
Estación	5. I.E Santa Elena	266	Himalaya - Pluvio
Municipio	Medellin, None	289	Seminario Redemptoris - Pluviografica
Descripción del evento de precipitación		230	Alcaldia La Estrella - Pluvio
<p>El evento inicia a las 20:40 con el ingreso por el oriente de un sistema de gran extensión con moderadas a altas intensidades al municipio de Barbosa, el cual rápidamente gana extensión y provoca lluvias de baja intensidad en Girardota, Copacabana y Bello. Hacia las 22:20 ingresan núcleos de alta intensidad al municipio de Caldas, y de baja intensidad al norte de Medellín. Alrededor de las 23:26 el sistema que ingresó inicialmente al norte, se había extendido por completo en todo el Valle de Aburrá, generando lluvias de baja intensidad en todos los municipios del mismo, con núcleos aislados de precipitación de alta intensidad en los corregimientos de San Antonio de Prado y Santa Elena, en Medellín. Al sur de Caldas, hacia las 00:13 aumenta la intensidad de las lluvias a moderada-alta, al igual que en el municipio de la Estrella y las cuales a las 01:40 se expanden en todo el Valle de Aburrá, exceptuando el municipio de Barbosa donde las intensidades continúan bajas. Posteriormente, aumenta a moderada, la intensidad de las lluvias en Barbosa, pero en el resto del Valle de Aburrá, estas intensidades disminuyen. Hacia las 03:50 todo el valle presentaba lluvias de baja intensidad, las cuales se disipan en su desplazamiento al occidente.</p>		189	Pluviografica La Sanin
		38	Casa Cultura La Estrella
		58	Escuela Luis Javier Garcia Isaza
		33	Santa Maria Goretti
		88	CUIDA Juan Cojo
		72	Jose Miguel de Restrepo
		328	Escuela Ingenieros Envigado - Pluviografica
		49	Colegio Latino (Av. Las Palmas)
		42	Escuela Rural Piedras Gordas
		44	I.E Villa Turbay
		65	I.E Las Lomitas
		234	I.E Manuel Jose Caicedo - Pluviometro
		267	Colegio Canadiense - Pluviografica
		41	Comisaria El Poblado
		46	I.E La Milagrosa
		70	Indural Km6 Medellin-Bogota
		261	Deslizamiento La raya - Pluviografica
		253	Parque 3 Aguas - Pluvio
		324	E.R Jamundi - Pluviografica
		47	Villa Nueva Sede La Luz
		66	I.E San Andres (Sede El Socorro)
		287	Represa piedras blancas - Pluvio
		56	I.E Inem Jose Felix de Restrepo Sede Santa Catalina
		244	Bomberos Envigado - Pluvio



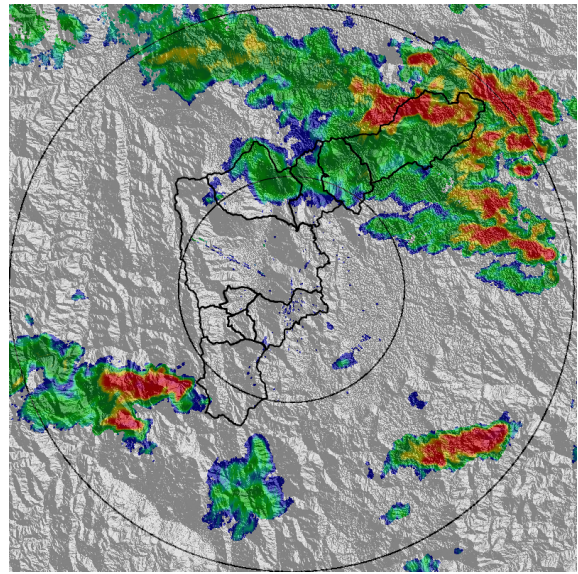
IMÁGENES DEL RADAR METEOROLÓGICO

FECHA: 2019-07-14

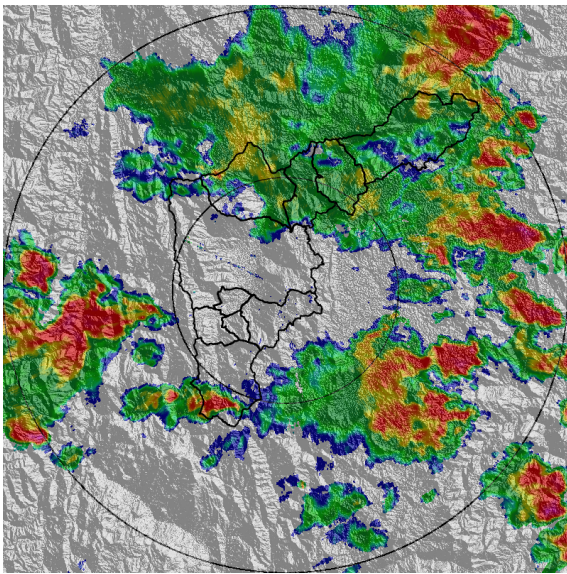
EVENTO N: 1730



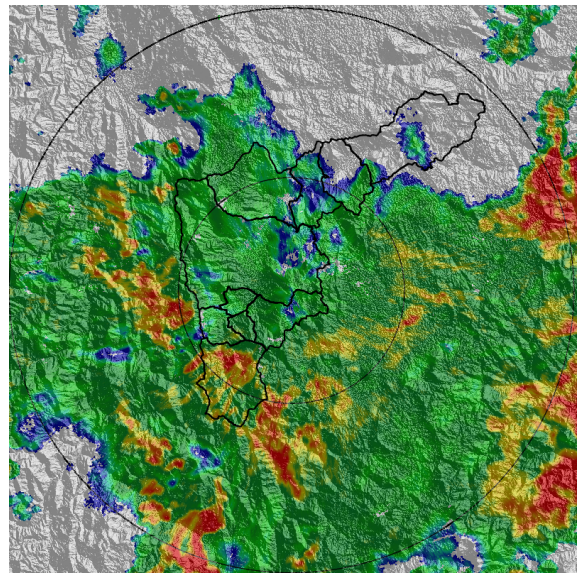
(a) 2019-07-14 20:50



(b) 2019-07-14 21:21



(c) 2019-07-14 22:24



(d) 2019-07-15 00:33

Teléfono: (+57 4) 4341987 | Dirección Calle 50 71 - 147 Medellín - Colombia



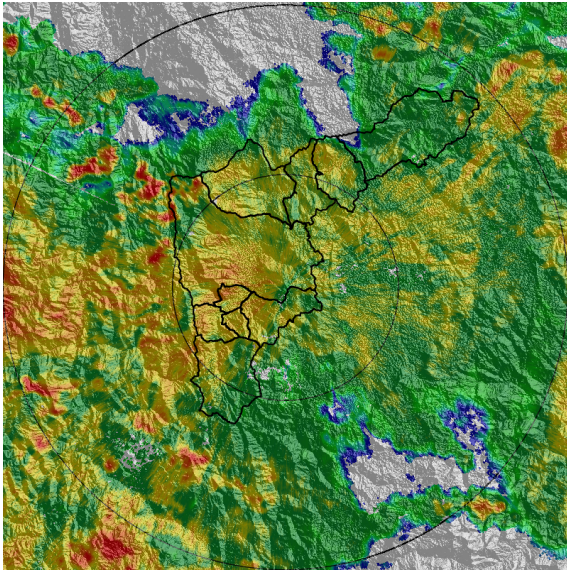
Con el apoyo de:



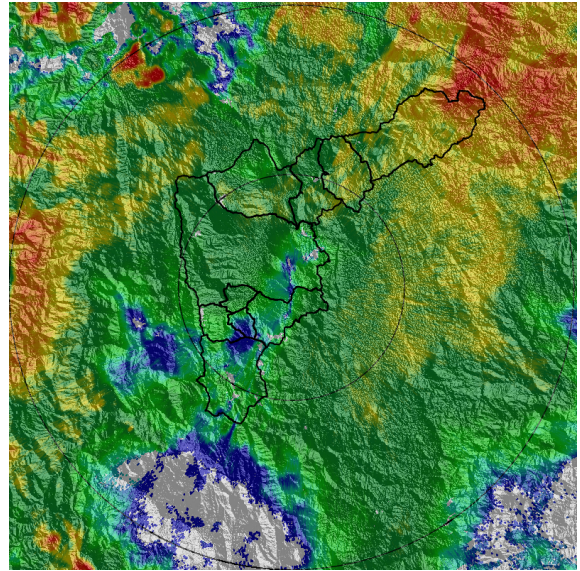
Un proyecto de:



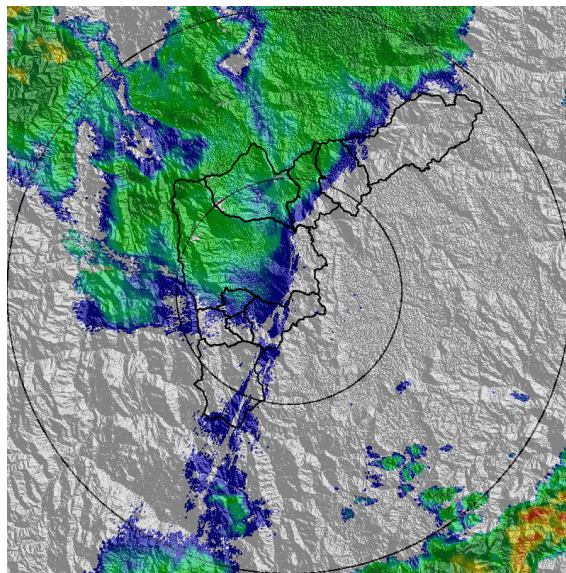
Alcaldía de Medellín



(e) 2019-07-15 01:57



(f) 2019-07-15 03:04



(g) 2019-07-15 04:17

Teléfono: (+57 4) 4341987 | Dirección Calle 50 71 - 147 Medellín - Colombia



Con el apoyo de:



Un proyecto de:



Alcaldía de Medellín

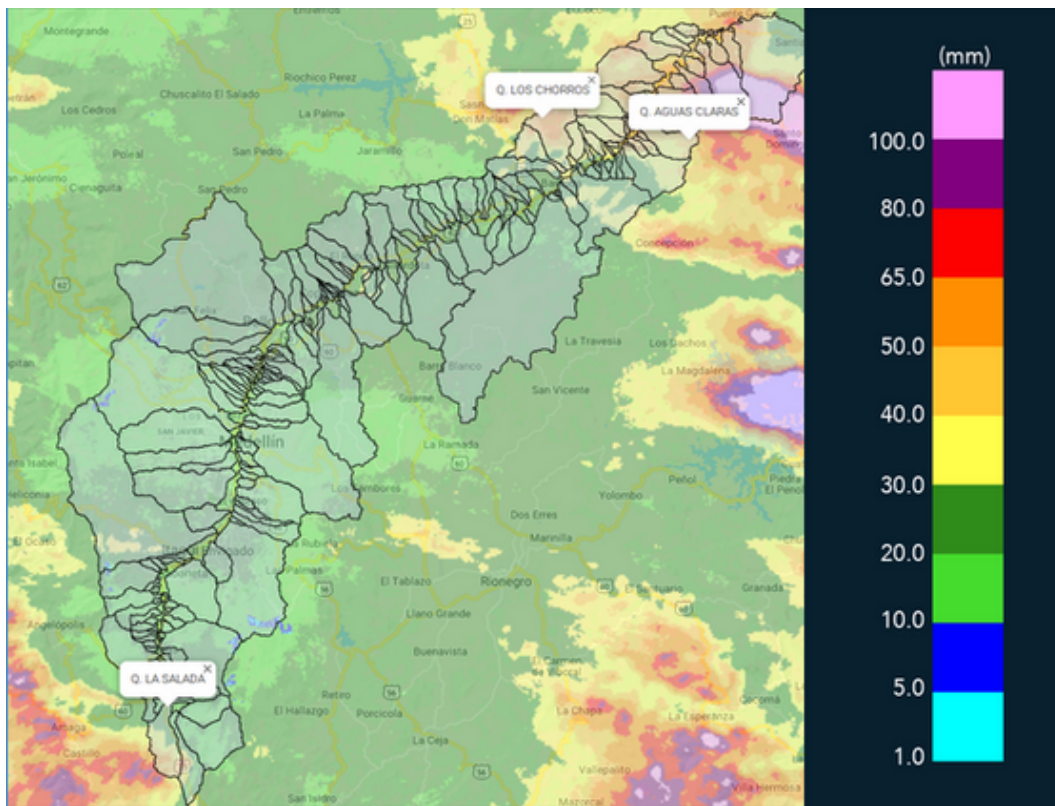


MAPA ACUMULADO RADAR

FECHA: 2019-07-14

EVENTO N: 1730

Los mayores acumulados de precipitación de radar se registraron sobre las cuencas de las quebradas Los Chorros, Aguas Claras (ambas en Barbosa), La Salada y La Mina (ambas en Caldas) con acumulados de hasta 65 mm.



(h) Mapa de acumulados de lluvia radar durante el evento



MAPA DESCARGAS ELÉCTRICAS

FECHA: 2019-07-14

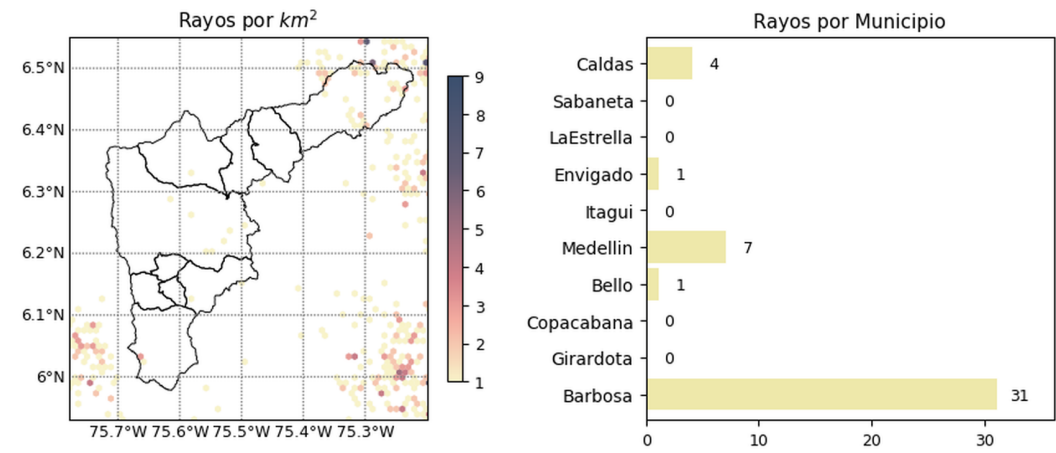
EVENTO N: 1730

Se registraron 44 descargas eléctricas, 31 de estas en el norte del valle.



RED METEOROLOGÍA

Reporte descargas eléctricas tipo nube - tierra
2019-07-14 20:40:00 a 2019-07-15 04:50:00




 @siatamedellin
 www.siat.gov.co

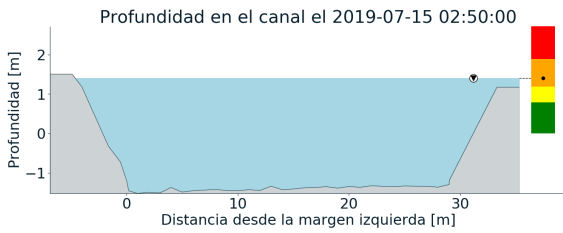
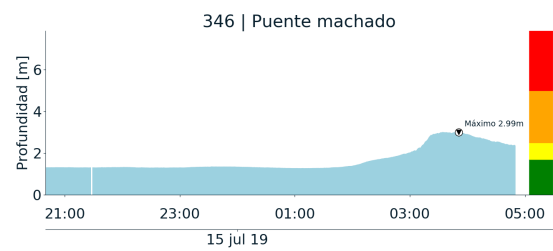
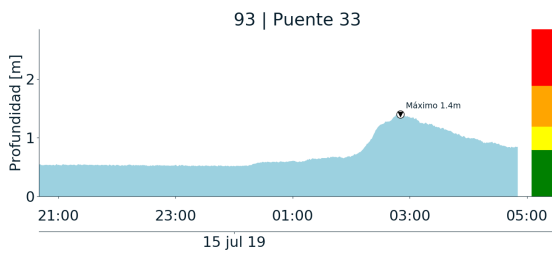
Con el apoyo de:  

Un proyecto de:   

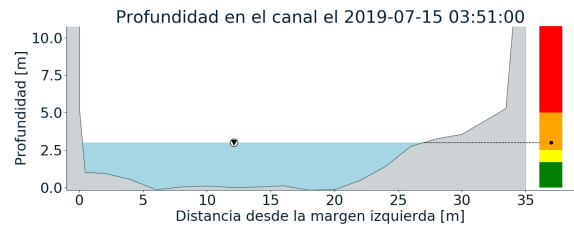
(i) Mapa de descargas eléctricas durante el evento



RESUMEN DE REGISTROS DE NIVEL				
Estación	Ubicación	Pico de la hidrografa [m]	Fecha y Hora	Máximo nivel de riesgo alcanzado
346. Puente machado	Copacabana - Comuna 10	2.99	2019-07-15 03:07:00	Naranja
93. Puente 33	Medellin - 10 La Candelaria	1.4	2019-07-15 02:07:00	Naranja



(j)



(k)

Teléfono: (+57 4) 4341987 | Dirección Calle 50 71 - 147 Medellín - Colombia



Con el apoyo de:



Un proyecto de:



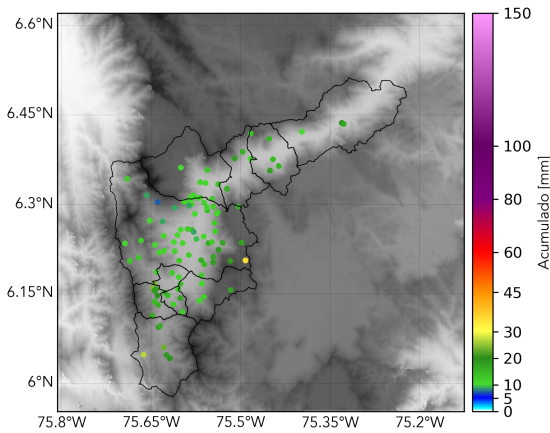
Alcaldía de Medellín



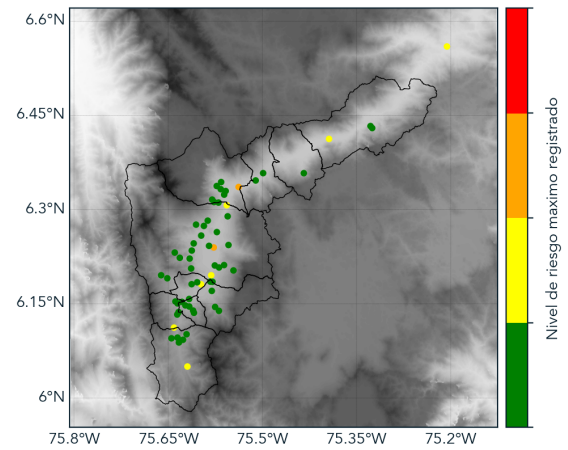
RESUMEN REDES DE MONITOREO

FECHA: 2019-07-14

EVENTO N: 1730



(l) Boletín Precipitación



(m) Boletín Nivel

Elaborado por: Mayra Alejandra Larios - Valentina Ramírez
Área Operacional
Sistema de Alerta Temprana
www.siatamedellin.gov.co / @siatamedellin
Teléfono: 4341987 - 4341993