



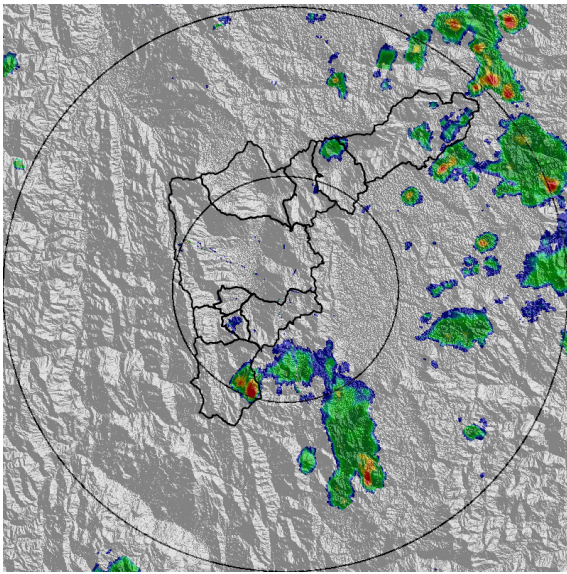
REGISTRO DE EVENTOS DE PRECIPITACIÓN			
FECHA: 2019-06-02		EVENTO N: 1705	
Caracterización de los eventos		Estaciones que registraron el evento	
Fecha inicio: 2019-06-02	Hora inicio: 11:41:00	Nº	Nombre de la estación
Fecha fin: 2019-06-02	Hora fin: 17:00:00	146	Club del adulto mayor - Sabaneta
Duración evento	5 horas 19 min	369	Metro la estrella - Pluviográfica
Mayor intensidad de lluvia		34	I.E La Doctora
Magnitud	48.77 mm/hora Hora: 12:49:00		
Estación	146. Club del adulto mayor - Sabaneta		
Municipio	Sabaneta, None		
Mayor registro de lluvia acumulada			
Magnitud	12.19 mm		
Estación	146. Club del adulto mayor - Sabaneta		
Municipio	Sabaneta, None		
Descripción del evento de precipitación			
<p>El evento inicia a las 11:41 cuando se empiezan a formar núcleos de baja intensidad y poca extensión en Caldas, Girardota y Barbosa. A las 12:17 se intensifican las lluvias en el oriente de Caldas y Barbosa, y adicionalmente, en Sabaneta, debido a un sistema formado sobre el municipio. Los sistemas, al desplazarse hacia el noroeste, generaron lluvias sobre Envigado, Itagüí y Medellín. A las 13:25, persistían lluvias de baja intensidad sobre Barbosa; y en el centro de Medellín se presentaban lluvias moderadas que disminuyeron su intensidad en poco tiempo. Cerca a las 13:54, se registraban lluvias sobre Bello, La Estrella, Envigado, Caldas y en Medellín, en estos últimos con altas intensidades. Hacia las 14:53, gran parte de los sistemas de precipitación salían del Valle de Aburrá, sin embargo, ingresaban otros sistemas de alta intensidad por el sureste de Caldas y Envigado; los cuales se disiparon rápidamente. Por otro lado, para las 15:19 se formaba en el sureste de Medellín un núcleo de alta intensidad, que se desplazaba hacia el noreste. Dicho sistema ingresa a Bello y Copacabana a las 15:45, y se disipa completamente a las 17:00, cuando todos los municipios del Valle de Aburrá se encontraban libres de lluvias.</p>			



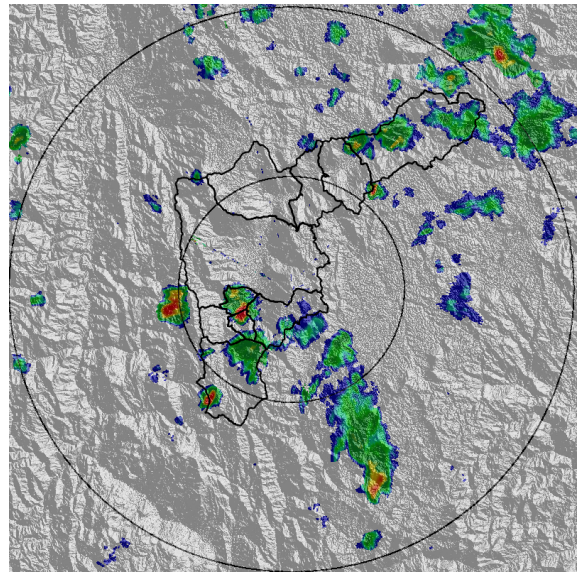
IMÁGENES DEL RADAR METEOROLÓGICO

FECHA: 2019-06-02

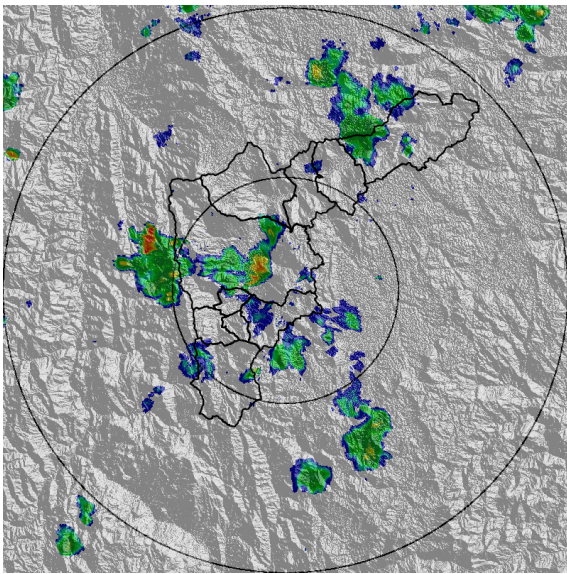
EVENTO N: 1705



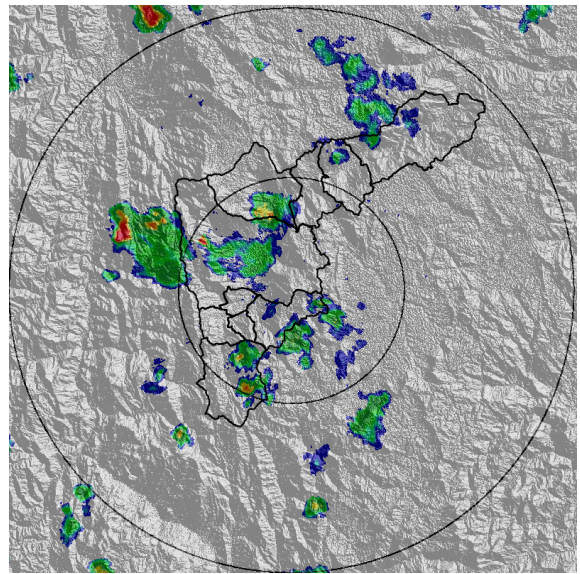
(a) 2019-06-02 12:07



(b) 2019-06-02 12:43



(c) 2019-06-02 13:25



(d) 2019-06-02 13:40

Teléfono: (+57 4) 4341987 | Dirección Calle 50 71 - 147 Medellín - Colombia



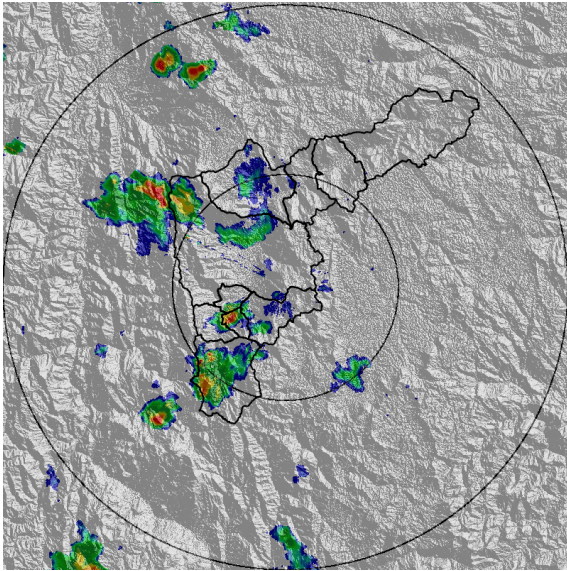
Con el apoyo de:



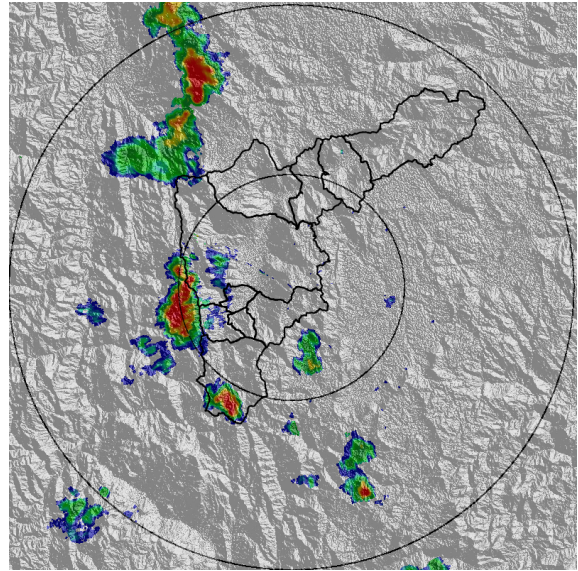
Un proyecto de:



Alcaldía de Medellín



(e) 2019-06-02 14:06



(f) 2019-06-02 14:53

Teléfono: (+57 4) 4341987 | Dirección Calle 50 71 - 147 Medellín - Colombia



Con el apoyo de:



Un proyecto de:



Alcaldía de Medellín

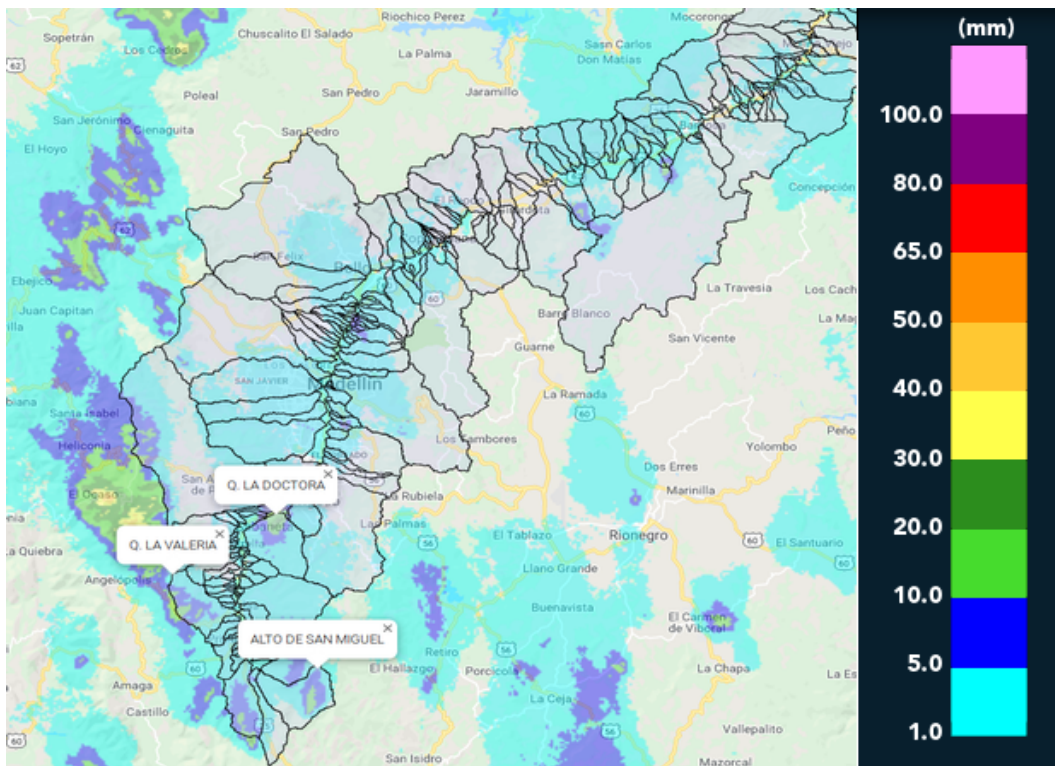


MAPA ACUMULADO RADAR

FECHA: 2019-06-02

EVENTO N: 1705

Los mayores acumulados de precipitación registrados por el radar se presentaron en las cuencas de las quebradas: La Doctora, La Valeria, Alto de San Miguel y La Salada, con valores que oscilan entre 10 y 30 mm.



(g) Mapa de acumulados de lluvia radar durante el evento

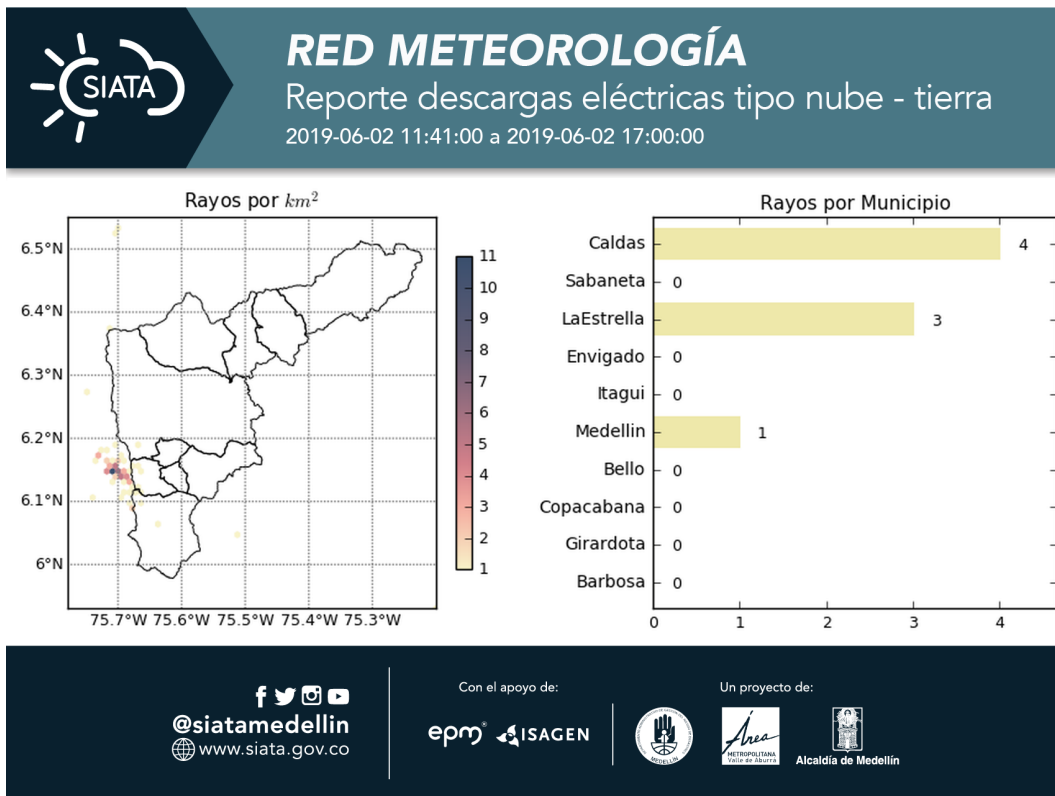


MAPA DESCARGAS ELÉCTRICAS

FECHA: 2019-06-02

EVENTO N: 1705

En total, se registraron 8 descargas eléctricas de tipo nube-tierra, distribuidas en Caldas (4), La Estrella (3) y Medellín (1).



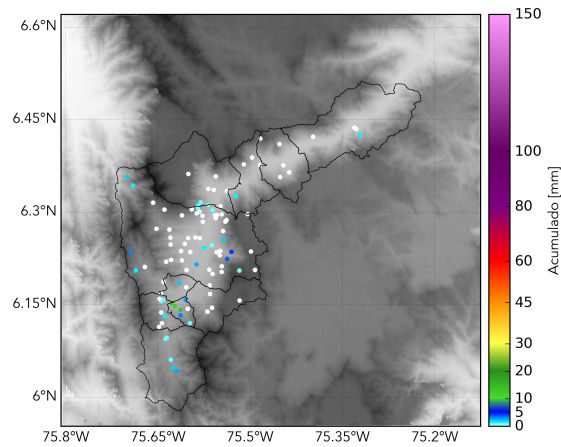
(h) Mapa de descargas eléctricas durante el evento



RESUMEN REDES DE MONITOREO

FECHA: 2019-06-02

EVENTO N: 1705



(i) Boletín Precipitación

Elaborado por: Isabel Correa-Juan Esteban Rincón  
Área Operacional  
Sistema de Alerta Temprana  
[www.siat.gov.co](http://www.siat.gov.co) / @siatamedellin  
Teléfono: 4341987 - 4341993