



REGISTRO DE EVENTOS DE PRECIPITACIÓN

FECHA: 2019-05-23		EVENTO N: 1691		
Caracterización de los eventos		Estaciones que registraron el evento		
Fecha inicio: 2019-05-23	Hora inicio: 08:28:00	N°	Nombre de la estación	Acumulado (mm)
Fecha fin: 2019-05-24	Hora fin: 00:20:00	353	Villa del Socorro - Pluviografica	37.08
Duración evento	15 horas 52 min	376	Feria de Ganado - Pluviografica	31.24
Mayor intensidad de lluvia		89	I.E Pedro Nel	30.23
Magnitud	91.44 mm/hora Hora: 12:47:00	274	Carpinelo amapolita - Pluvio	29.97
Estación	55. I.E Reino de Belgica	57	Escuela la Clara	28.45
Municipio	Medellin, 03 Manrique	27	Centro de Salud San Javier La Loma	28.45
Mayor registro de lluvia acumulada		356	Villa Niza - Pluviografica	28.45
Magnitud	37.08 mm	53	Colegio Eduardo Santos	28.19
Estación	353. Villa del Socorro - Pluviografica	352	Institucion Educativa La Candelaria - Pluviografica	27.94
Municipio	Medellin, 02 Santa Cruz	55	I.E Reino de Belgica	27.69
Descripción del evento de precipitación		37	Liceo Fernando Velez	26.92
<p>El evento de precipitación inicia a las 08:22, con bajas intensidades que ingresaron por el oriente del municipio de Barbosa. Gran parte de este sistema de lluvia se disipa en su desplazamiento hacia el noroccidente, a excepción de un pequeño núcleo de alta intensidad que se formó en el suroccidente del municipio de Caldas. A las 12:00, las lluvias en Caldas incrementaron su extensión con intensidades moderadas-altas, cubriendo todos los municipios del sur e ingresando al corregimiento de San Antonio de Prado en Medellín. Se generan precipitaciones dispersas en los municipios del norte, con moderada-alta intensidad sobre Bello, Copacabana y Girardota. A las 12:52, los sistemas de lluvia se unifican y continúan su desplazamiento hacia el noroccidente, generando precipitaciones en Medellín, La Estrella, Bello, Copacabana y Girardota. A las 14:21, persistían las bajas intensidades sobre los municipios del sur y Medellín. Las lluvias se extienden hasta Barbosa, con intensidades moderadas. A las 15:13 las lluvias en el sur se disipan y en Barbosa disminuyen las intensidades a bajas. A las 16:51 las precipitaciones comienzan a cesar en el norte y un nuevo núcleo de precipitación de moderada-alta intensidad ingresa a los municipios de Envigado, Caldas y Medellín. Para las 18:20 las precipitaciones de baja intensidad continúan sobre el valle y se desplazan hacia el limite occidental. A las 21:42 ingresa un nuevo sistema de baja intensidad por el oriente de envigado, se desplaza en dirección norte, genera precipitaciones en Medellín, Bello, Copacabana y Girardota hasta que finalmente se disipa por completo a las 00:20.</p>		17	Escuela El Corazon	25.4
		282	La isla - Pluviografica	23.62
		278	Vereda Potrerito - Pluviografica	22.61
		58	Escuela Luis Javier Garcia Isaza	22.61
		154	Centro de desarrollo infantil pequenos exploradores	21.08
		28	Liceo Salazar y Herrera	20.32
		52	Centro Veterinario y de Zootecnia CES	20.07
		339	Ecoparque el Salado - Pluviografica	19.81
		234	I.E Manuel Jose Caicedo - Pluviometro	19.3
		19	Tecnologico Antioquia	19.05
		74	Edificio Gaspar de Rodas - Bello	18.03
		54	I.E Juan Maria Cespedes	17.78
		242	IE Jesus Maria Valle	17.78
		7	Escuela Republica de Cuba	17.78
		121	I.E Barrio Paris	17.53
		281	Megacolegio - Pluviografica	17.53
		14	Escuela El Triunfo	17.27
		30	Salon Social Barbosa	17.02
		295	Laguna Quitasol - Pluviografica	16.0
		328	Escuela Ingenieros Envigado - Pluviografica	15.75
12	I.E Concejo de Medellin	15.24		
40	I.E Ciro Mendia	13.97		
24	I.E Republica de Uruguay	13.72		
65	I.E Las Lomitas	13.72		

Teléfono: (+57 4) 4341987 | Dirección Calle 50 71 - 147 Medellín - Colombia



Un proyecto de:



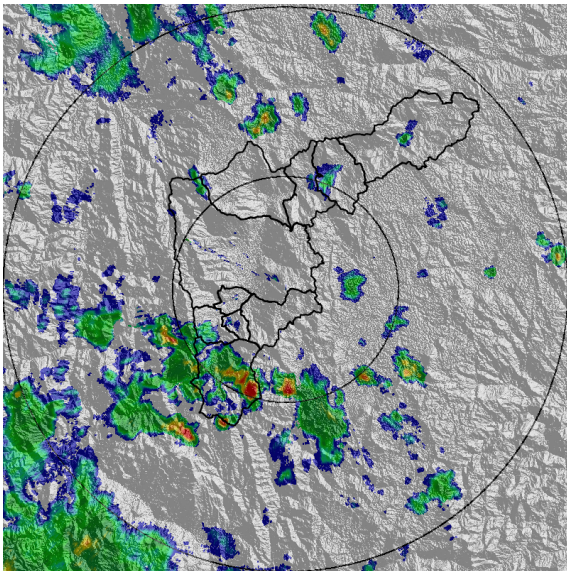
Alcaldía de Medellín



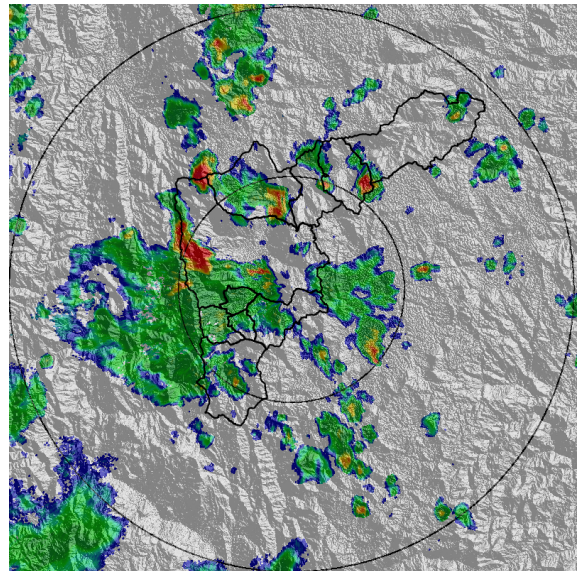
IMÁGENES DEL RADAR METEOROLÓGICO

FECHA: 2019-05-23

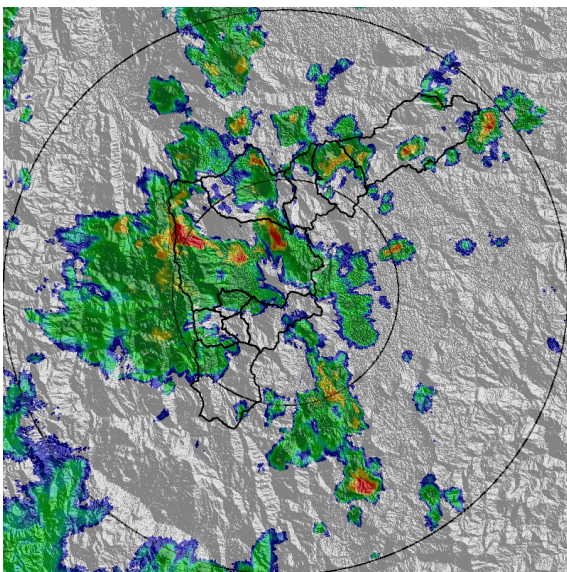
EVENTO N: 1691



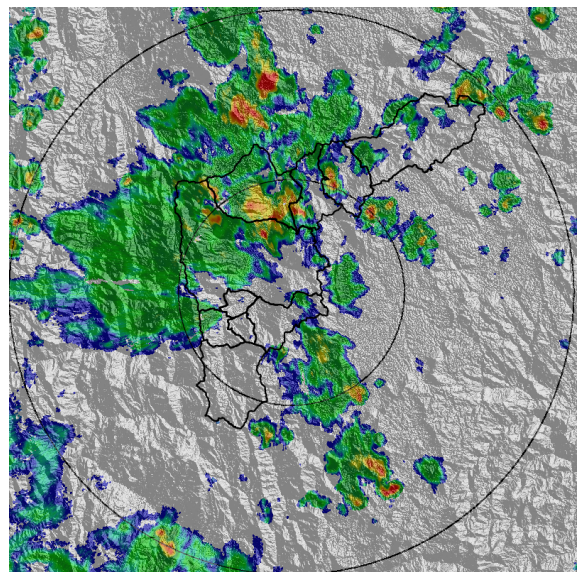
(a) 2019-05-23 11:14



(b) 2019-05-23 12:21



(c) 2019-05-23 12:42



(d) 2019-05-23 13:08

Teléfono: (+57 4) 4341987 | Dirección Calle 50 71 - 147 Medellín - Colombia



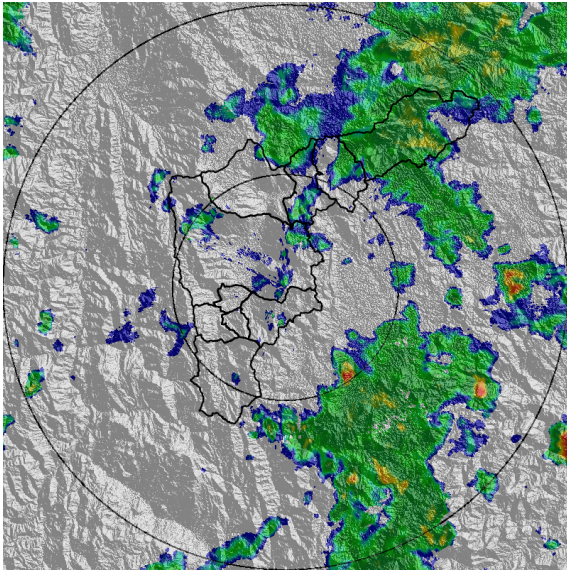
Con el apoyo de:



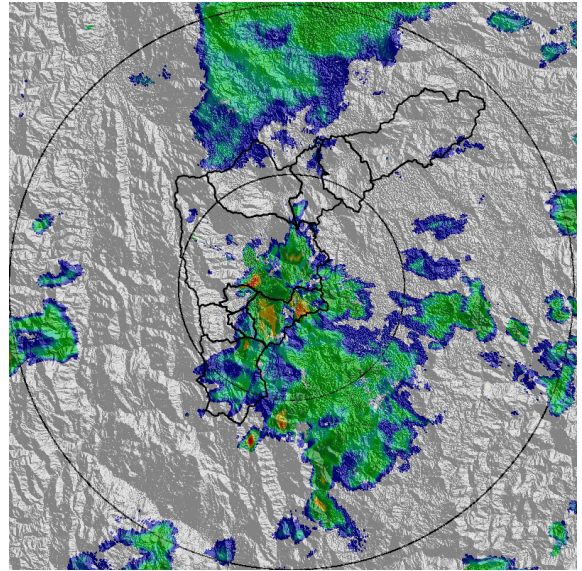
Un proyecto de:



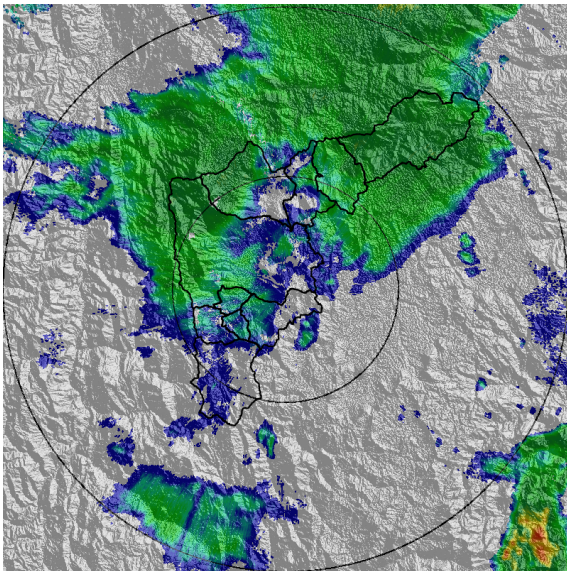
Alcaldía de Medellín



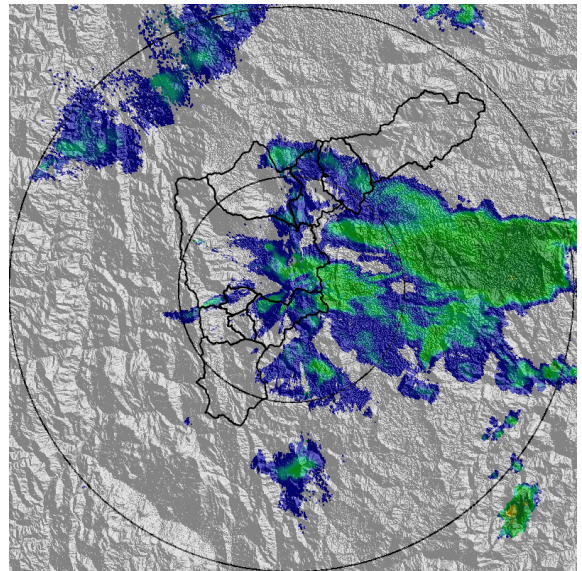
(e) 2019-05-23 16:04



(f) 2019-05-23 17:12



(g) 2019-05-23 19:37



(h) 2019-05-23 22:39

Teléfono: (+57 4) 4341987 | Dirección Calle 50 71 - 147 Medellín - Colombia



Con el apoyo de:



Un proyecto de:



Alcaldía de Medellín

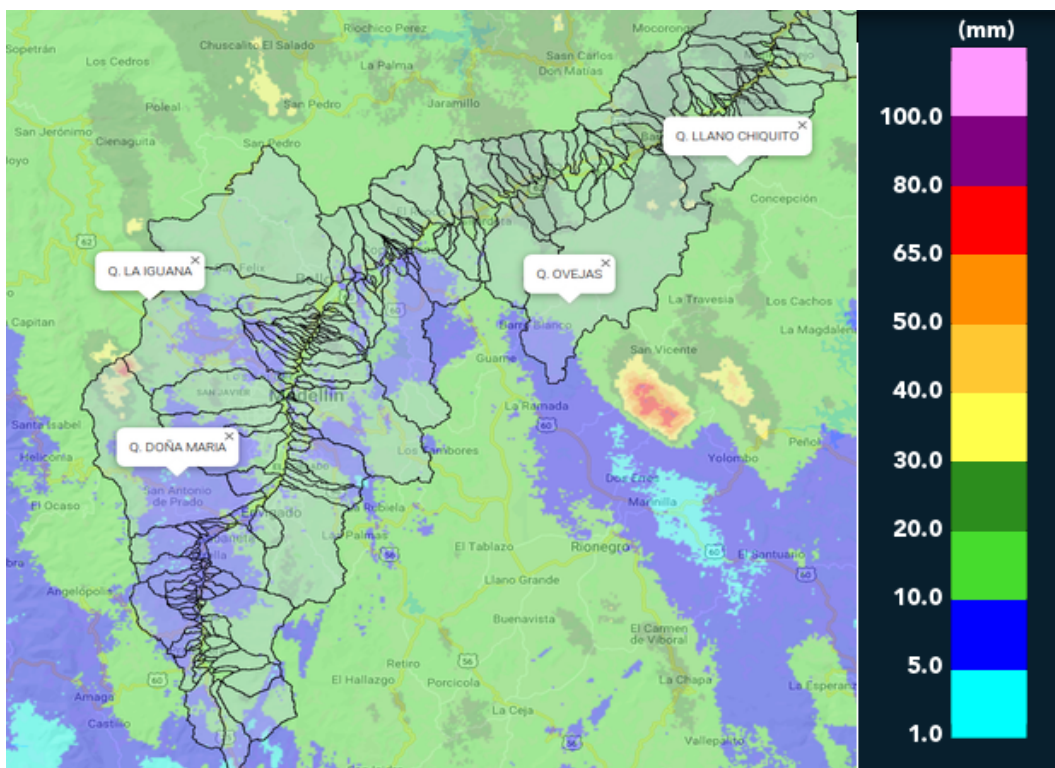


MAPA ACUMULADO RADAR

FECHA: 2019-05-23

EVENTO N: 1691

De acuerdo con la precipitación registrada por el radar, los mayores acumulados se presentaron en las cuencas de las quebradas La Iguaná y Doña María con valores entre 65 y 80 mm en Medellín, y Ovejas y Llano Chiquito con acumulados entre 30 y 40 mm en Barbosa.



(i) Mapa de acumulados de lluvia radar durante el evento

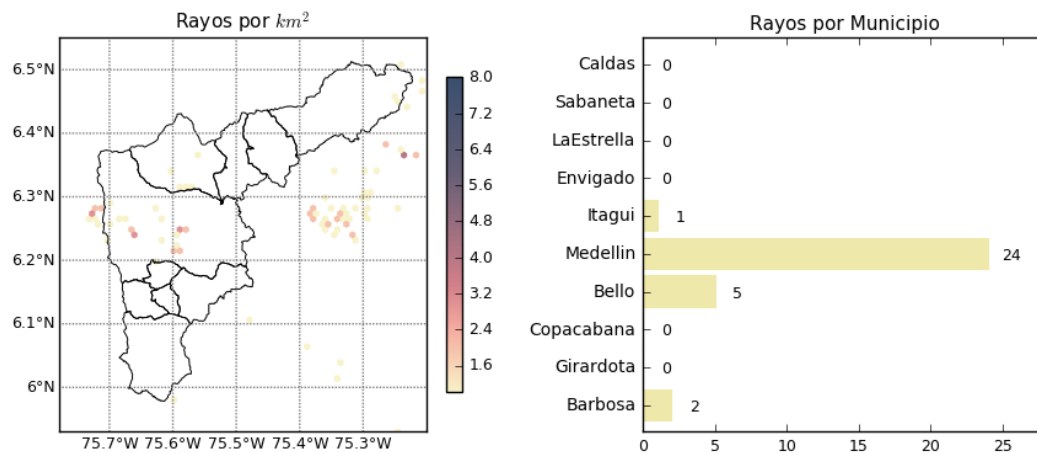


MAPA DESCARGAS ELÉCTRICAS

FECHA: 2019-05-23

EVENTO N: 1691

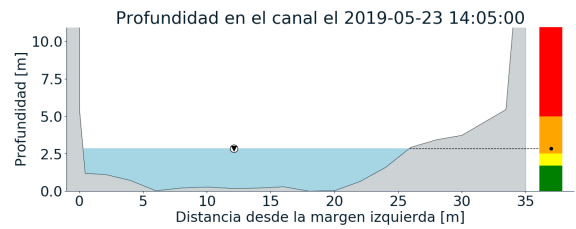
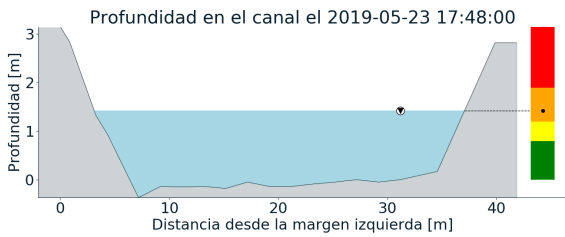
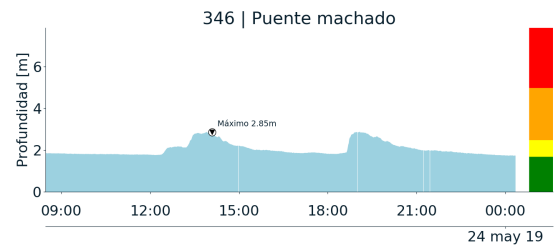
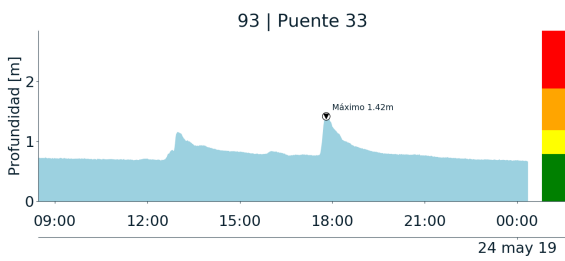
Se presentaron en total 32 descargas eléctricas de tipo nube-tierra, distribuidas en Medellín (24), Bello (5), Barbosa (2) e Itagüí (1).



(j) Mapa de descargas eléctricas durante el evento

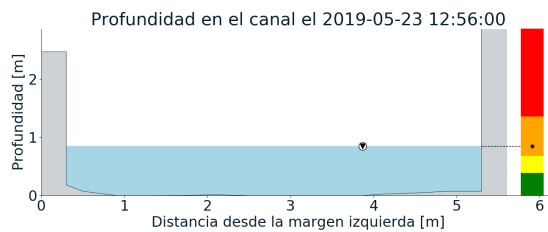
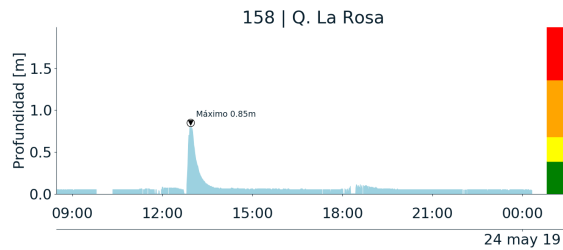


RESUMEN DE REGISTROS DE NIVEL				
Estación	Ubicación	Pico de la hidrografa [m]	Fecha y Hora	Máximo nivel de riesgo alcanzado
346. Puente machado	Copacabana - Comuna 10	2.85	2019-05-23 14:05:00	Naranja
158. Q. La Rosa	Medellin - 01 Popular	0.85	2019-05-23 12:05:00	Naranja
93. Puente 33	Medellin - 10 La Candelaria	1.42	2019-05-23 17:05:00	Naranja



(k)

(l)



(m)

Teléfono: (+57 4) 4341987 | Dirección Calle 50 71 - 147 Medellín - Colombia



Con el apoyo de:



Un proyecto de:



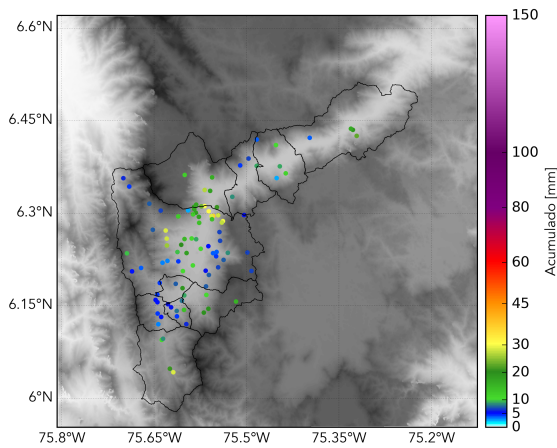
Alcaldía de Medellín



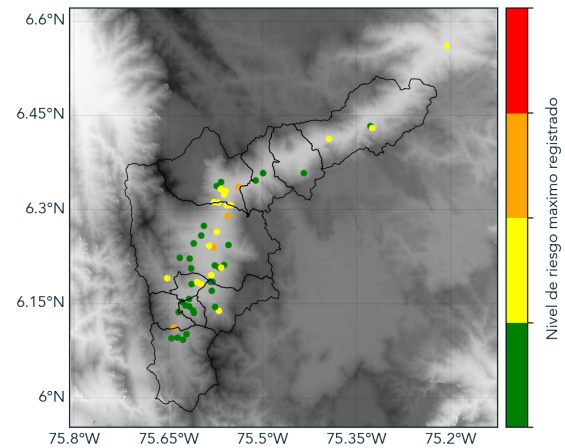
RESUMEN REDES DE MONITOREO

FECHA: 2019-05-23

EVENTO N: 1691



(n) Boletin Precipitacion



(o) Boletin Nivel

Elaborado por: Juan Esteban Rincón - Sebastián López
Área Operacional
Sistema de Alerta Temprana
www.siatamedellin.gov.co / @siatamedellin
Teléfono: 4341987 - 4341993

Teléfono: (+57 4) 4341987 | Dirección Calle 50 71 - 147 Medellín - Colombia



Con el apoyo de:



Un proyecto de:



Alcaldía de Medellín