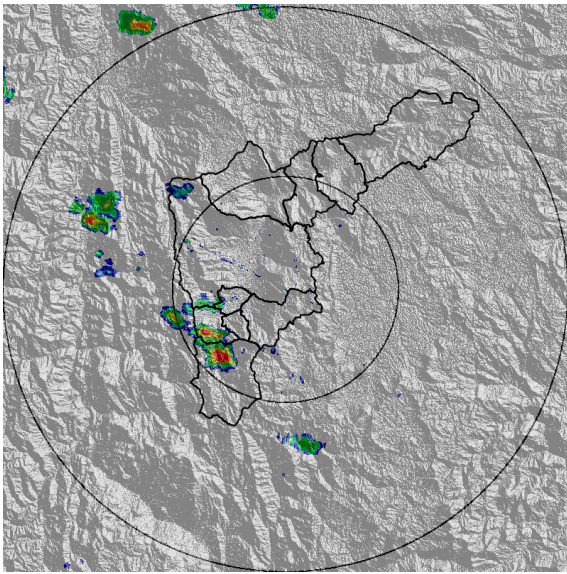




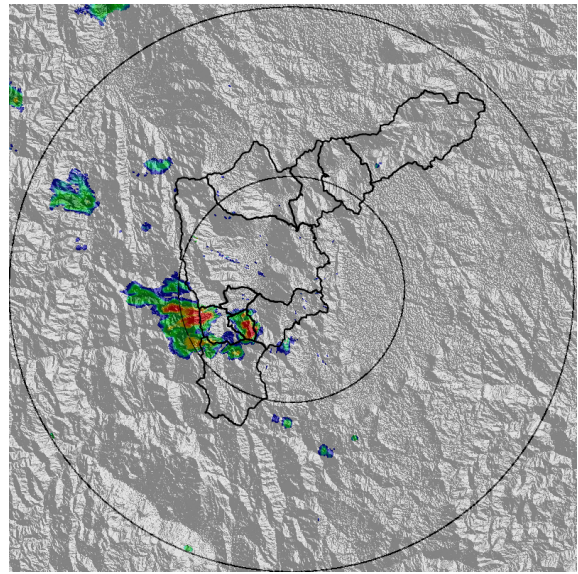
IMÁGENES DEL RADAR METEOROLÓGICO

FECHA: 2019-05-15

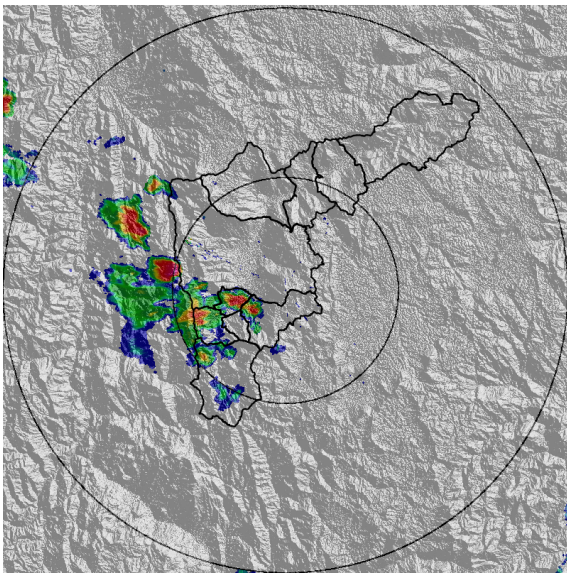
EVENTO N: 1680



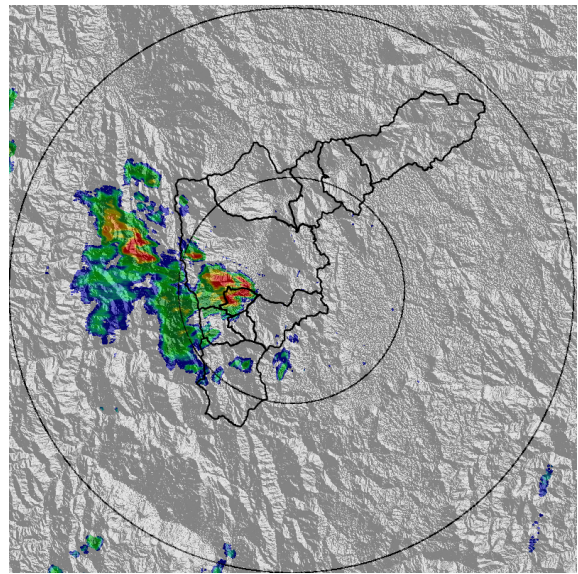
(a) 2019-05-15 12:48



(b) 2019-05-15 13:09



(c) 2019-05-15 13:35



(d) 2019-05-15 13:51

Teléfono: (+57 4) 4341987 | Dirección Calle 50 71 - 147 Medellín - Colombia



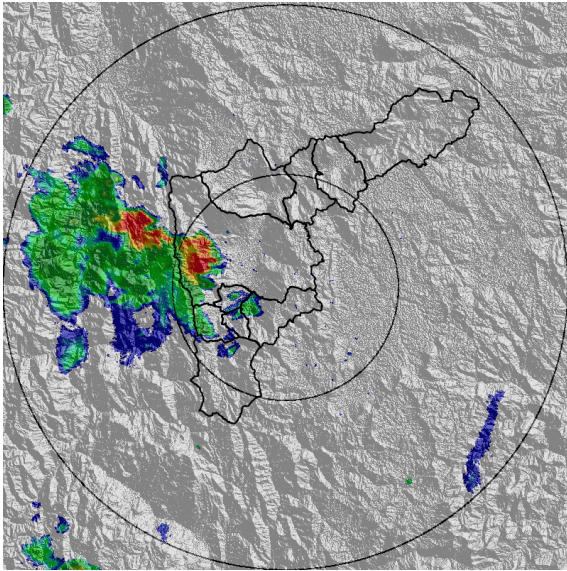
Con el apoyo de:



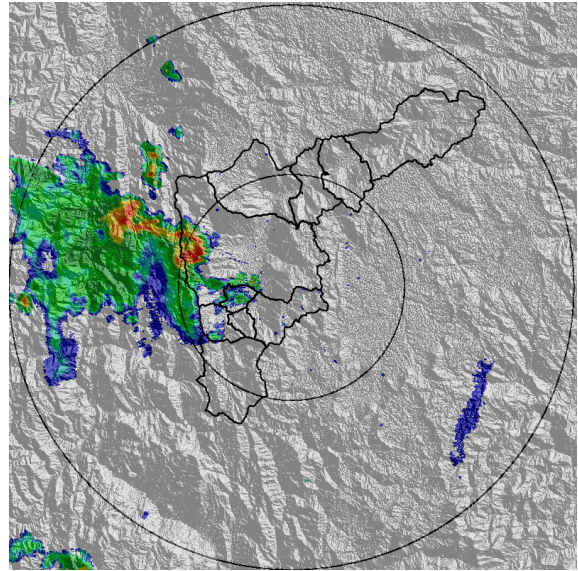
Un proyecto de:



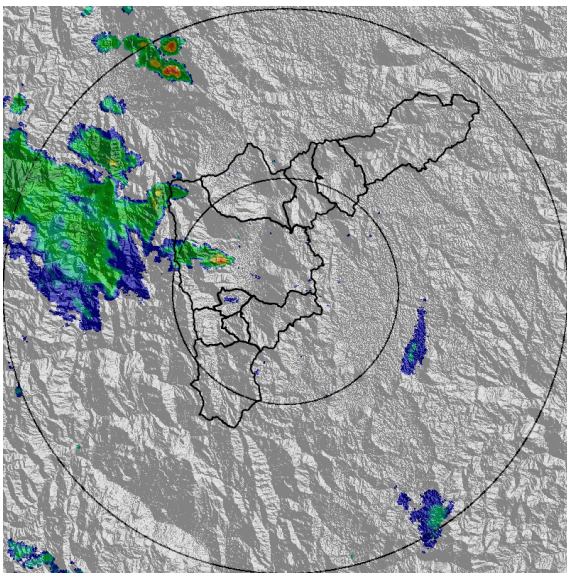
Alcaldía de Medellín



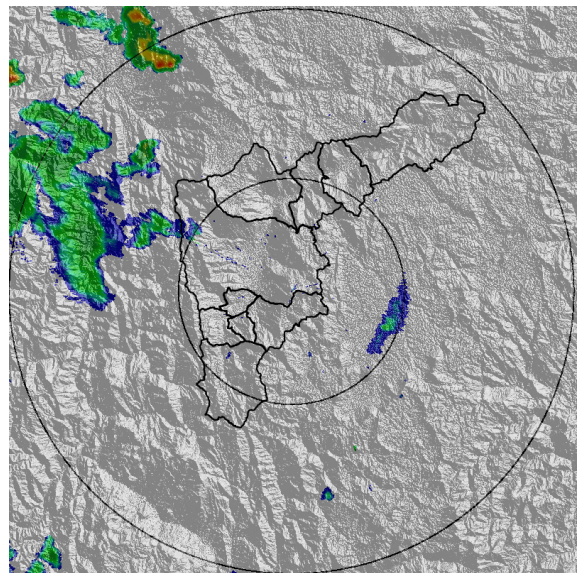
(e) 2019-05-15 14:17



(f) 2019-05-15 14:27



(g) 2019-05-15 14:58



(h) 2019-05-15 15:19

Teléfono: (+57 4) 4341987 | Dirección Calle 50 71 - 147 Medellín - Colombia



Con el apoyo de:



Un proyecto de:



Alcaldía de Medellín

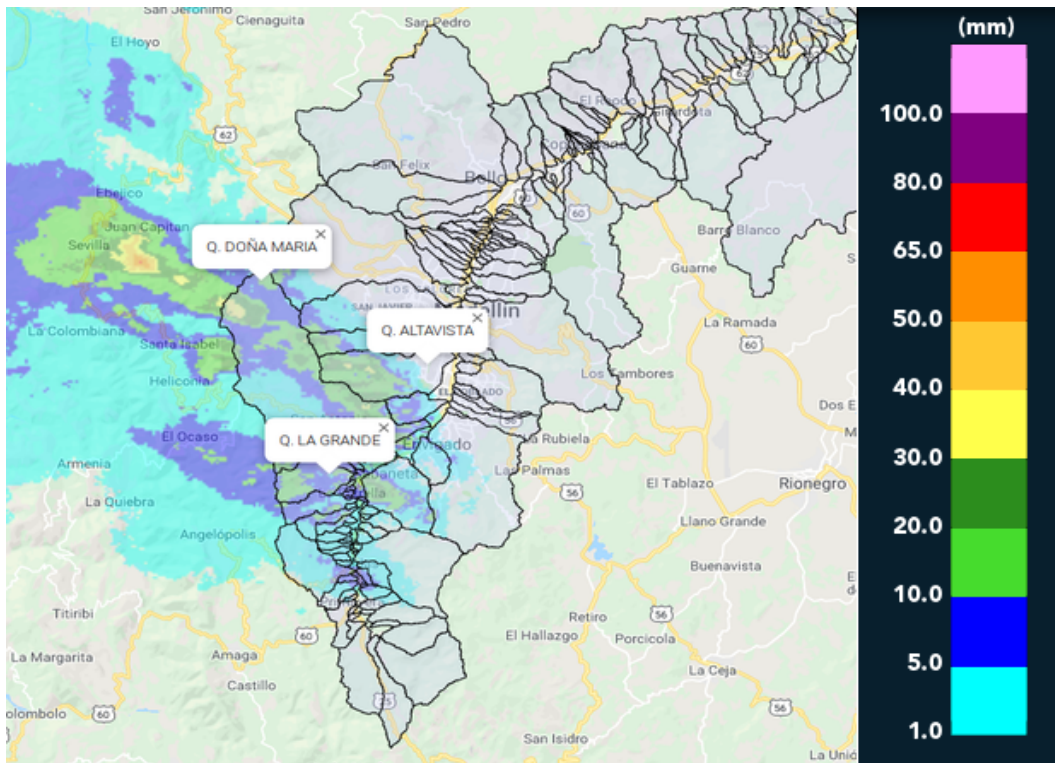


MAPA ACUMULADO RADAR

FECHA: 2019-05-15

EVENTO N: 1680

Las cuencas que registraron los mayores acumulados según el mapa de precipitación de radar fueron las cercanas Q. La Grande, Q. Altavista y Q. Doña María con acumulados entre los 20 y los 40 mm.



(i) Mapa de acumulados de lluvia radar durante el evento

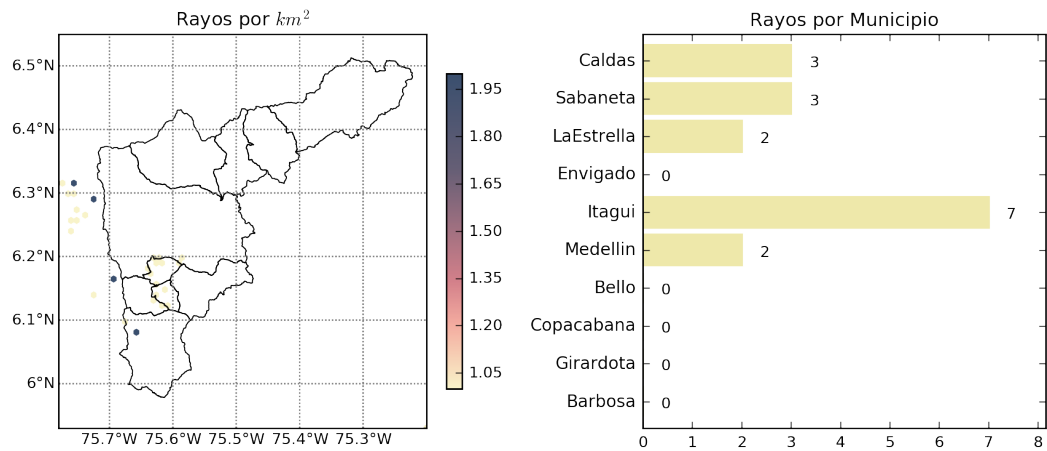


MAPA DESCARGAS ELÉCTRICAS

FECHA: 2019-05-15

EVENTO N: 1680

Se presentaron en total 17 descargas eléctricas del tipo nube-tierra en el valle, de las cuales 7 fueron en Itagüí.

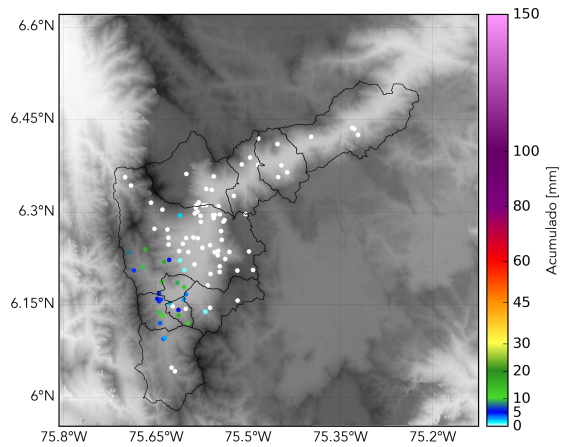


(j) Mapa de descargas eléctricas durante el evento



RESUMEN REDES DE MONITOREO

FECHA: 2019-05-15	EVENTO N: 1680
-------------------	----------------



(k) Boletín Precipitación

Elaborado por: Manuela Guarín-Isabel Correa
 Área Operacional
 Sistema de Alerta Temprana
www.siat.gov.co / @siatamedellin
 Teléfono: 4341987 - 4341993