



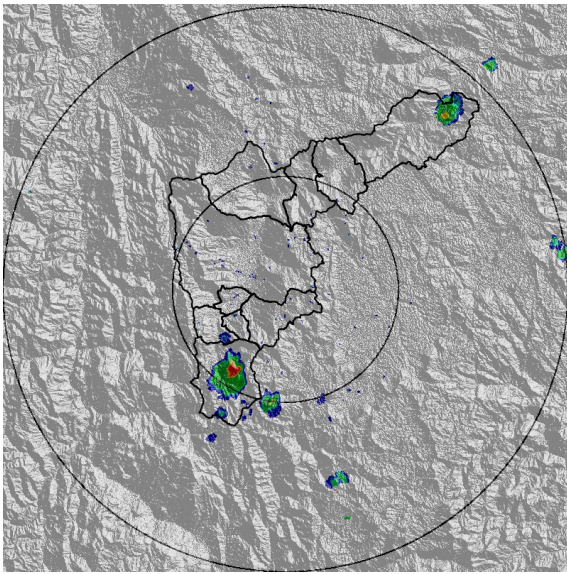
REGISTRO DE EVENTOS DE PRECIPITACIÓN				
FECHA: 2019-03-30			EVENTO N: 1643	
Caracterización de los eventos			Estaciones que registraron el evento	
Fecha inicio: 2019-03-30	Hora inicio: 13:15:00		Nº	Nombre de la estación
Fecha fin: 2019-03-30	Hora fin: 17:00:00		193	Fuente Clara - Pluviometro
Duración evento	3 horas 45 min		34	I.E La Doctora
Mayor intensidad de lluvia			19	Tecnologico Antioquia
Magnitud	85.34 mm/hora Hora: 14:53:00		65	I.E Las Lomitas
Estación	34. I.E La Doctora		50	Universidad CES (Sabaneta)
Municipio	Sabaneta, None		67	I.E Juan Echeverry Abad
Mayor registro de lluvia acumulada			244	Bomberos Envigado - Pluvio
Magnitud	19.56 mm		64	Ecoparque La Romera
Estación	193. Fuente Clara - Pluviometro			
Municipio	Sabaneta, None			
Descripción del evento de precipitación				
<p>El evento inicia con un núcleo de alta intensidad y poca extensión, que se forma en la zona rural de Caldas. A las 14:17h el sistema comienza fragmentarse y disminuir su intensidad al mismo tiempo que se desplaza hacia en norte, ingresando con bajas-moderadas intensidades a el municipio de Sabaneta, Envigado y La Estrella. A las 14:30, continúan las bajas intensidades en Caldas y el sistema en Sabaneta incrementa su intensidad a alta, cubriéndolo por completo. Para las 15:40h este se disipa, mientras que ingresa un núcleo de moderada intensidad al corregimiento de Palmitas (Medellín). Para las 16:20h, éste incrementa su extensión e intensidad a alta. El sistema se disipa finalmente a las 17:00h.</p>				



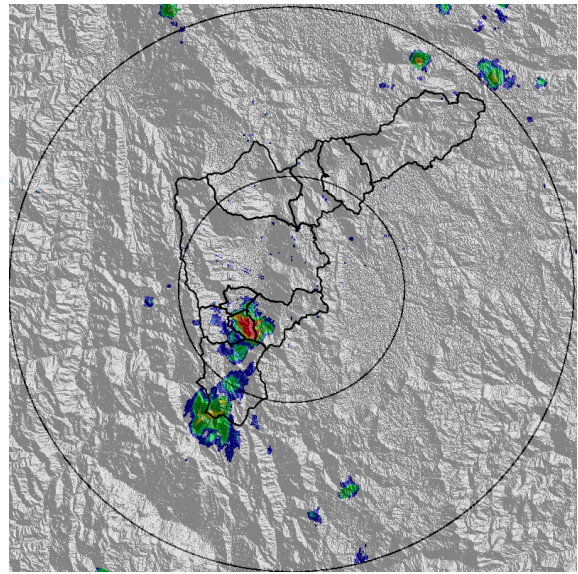
IMÁGENES DEL RADAR METEOROLÓGICO

FECHA: 2019-03-30

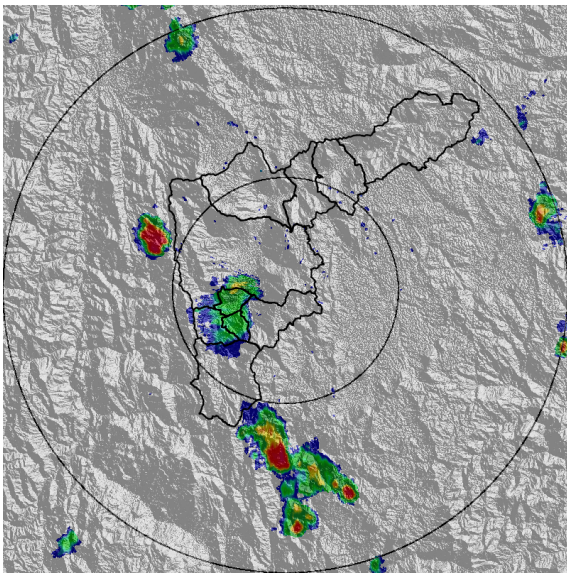
EVENTO N: 1643



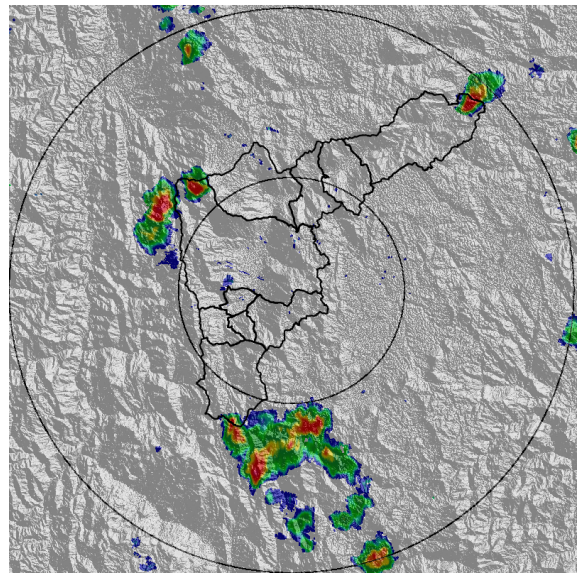
(a) 2019-03-30 13:46



(b) 2019-03-30 14:32



(c) 2019-03-30 15:24



(d) 2019-03-30 15:55

Teléfono: (+57 4) 4341987 | Dirección Calle 50 71 - 147 Medellín - Colombia



Con el apoyo de:



Un proyecto de:



Alcaldía de Medellín

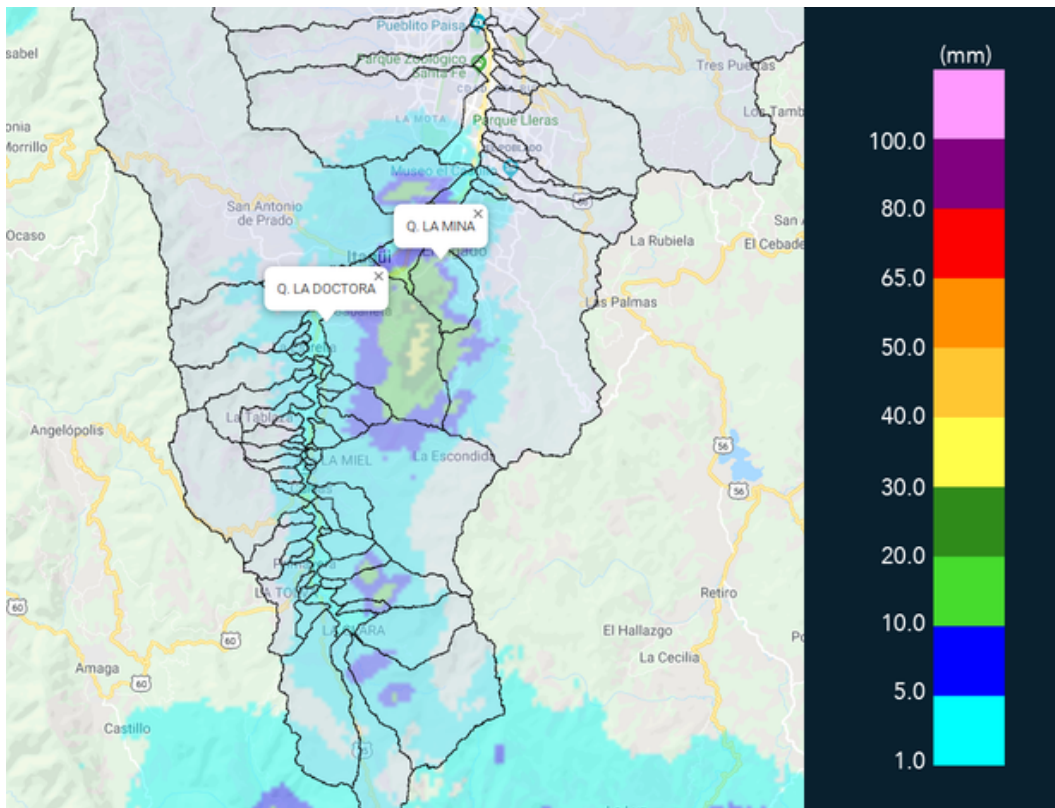


MAPA ACUMULADO RADAR

FECHA: 2019-03-30

EVENTO N: 1643

Los máximos acumulados de precipitación de radar se registraron sobre las cuencas de las quebradas La Mina en Envigado y La Doctora en Sabaneta con valores entre los 20 y 30 mm.



(e) Mapa de acumulados de lluvia radar durante el evento

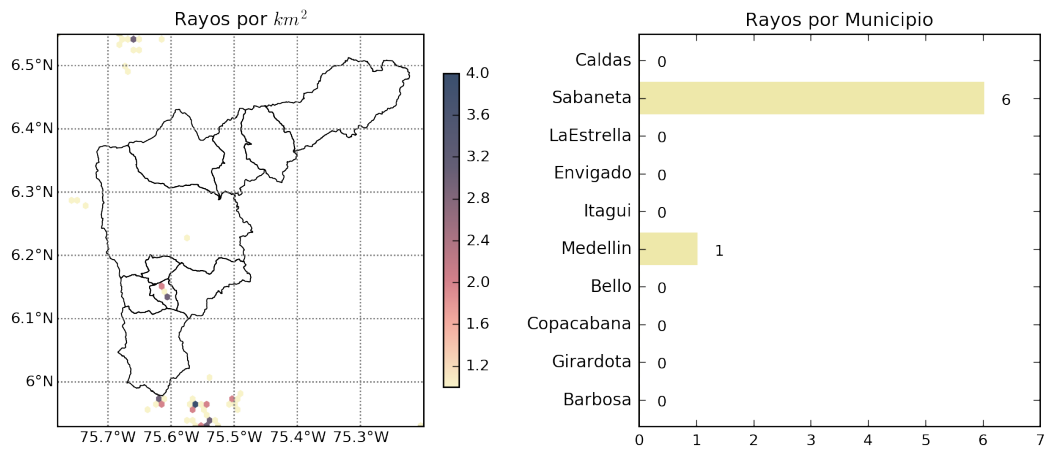


MAPA DESCARGAS ELÉCTRICAS

FECHA: 2019-03-30

EVENTO N: 1643

Se registraron 7 descargas eléctricas tipo nube tierra dentro del Valle, 6 de ellas sobre el municipio de Sabaneta.



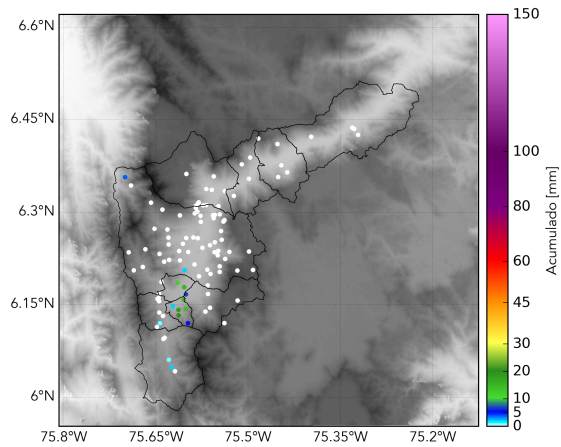
(f) Mapa de descargas eléctricas durante el evento



RESUMEN REDES DE MONITOREO

FECHA: 2019-03-30

EVENTO N: 1643



(g) Boletín Precipitación

Elaborado por: Andrés Felipe Bilbao - Estefanía López
 Área Operacional
 Sistema de Alerta Temprana
www.siat.gov.co / @siatamedellin
 Teléfono: 4341987 - 4341993

Teléfono: (+57 4) 4341987 | Dirección Calle 50 71 - 147 Medellín - Colombia



Con el apoyo de:



Un proyecto de:



Alcaldía de Medellín