



REGISTRO DE EVENTOS DE PRECIPITACIÓN

FECHA: 2019-02-24

EVENTO N: 1614

Caracterización de los eventos		Estaciones que registraron el evento		
Fecha inicio: 2019-02-24	Hora inicio: 14:00:00	N°	Nombre de la estación	Acumulado (mm)
Fecha fin: 2019-02-24	Hora fin: 19:40:00	19	Tecnologico Antioquia	58.67
Duración evento	5 horas 40 min	36	Colegio Concejo de Itagui	47.24
Mayor intensidad de lluvia		27	Centro de Salud San Javier La Loma	46.23
Magnitud	155.45 mm/hora Hora: 15:54:00	67	I.E Juan Echeverry Abad	42.67
Estación	19. Tecnologico Antioquia	50	Universidad CES (Sabaneta)	42.42
Municipio	Itagui, Comuna 01	2	Escuela Rural La Verde	40.89
Mayor registro de lluvia acumulada		288	Colegio Waldorf - Pluviografica	40.89
Magnitud	58.67 mm	38	Casa Cultura La Estrella	38.1
Estación	19. Tecnologico Antioquia	230	Alcaldia La Estrella - Pluvio	28.45
Municipio	Itagui, Comuna 01	56	I.E Inem Jose Felix de Restrepo Sede Santa Catalina	28.19
Descripción del evento de precipitación		53	Colegio Eduardo Santos	27.94
<p>El evento inicia a las 14:00 con la formación de un pequeño sistema de alta intensidad en el municipio de Caldas, el cual se desplazó hacia el sur y se disipó 30 minutos mas tarde aproximadamente. Simultáneamente, por el oriente de Envigado un sistema de alta intensidad y moderada extensión generaba precipitaciones en la parte alta del municipio, para luego expandirse hacia el municipio nombrado y generar precipitaciones de alta intensidad en la zona urbana y rural; el sistema se expandió ingresando a Itagüí, Sabaneta, La Estrella, corregimiento de San Antonio de Prado (Medellín) y Santa Elena (Medellín); dicho sistema se desplazó hacia el suroccidente. Cerca de la misma hora, ingresaba un sistema de alta intensidad y moderada extensión por el norte de Bello, el cual se desplazo hacia el suroccidente disipándose rápidamente. Alrededor de las 17:00 se formaba un sistema poca extensión y núcleos de alta intensidad en la ladera occidental de Medellín en las comunas de Robledo, San Javier y corregimiento de San Cristóbal; de iguales características se formaba un sistema de en Bello; y en el corregimiento de Santa Elena y barrios El Poblado y Buenos Aires. Dichos sistemas se desplazaron hacia el suroccidente generando nuevamente precipitaciones de moderada a alta intensidad en Envigado, Sabaneta y La Estrella. Finalmente, hacia las 19:40 el valle quedó libre de precipitaciones.</p>		65	I.E Las Lomitas	22.35
		146	Club del adulto mayor - Sabaneta	21.08
		52	Centro Veterinario y de Zootecnia CES	20.07
		15	Colegio San Lucas	20.07
		34	I.E La Doctora	17.53
		334	Manuel Mejia Vallejo - pluviografica	16.51
		20	Fundacion Hogares Claret	16.51
		267	Colegio Canadiense - Pluviografica	14.73
		189	Pluviografica La Sanin	14.48
		339	Ecoparque el Salado - Pluviografica	14.22
		320	Palmitas potrera - Pluvio	13.72
		17	Escuela El Corazon	12.19
		261	Deslizamiento La raya - Pluviografica	12.19
		266	Himalaya - Pluvio	11.94
		11	Escuela Rural Fabio Zuluaga	11.43
		311	Casa Siata - Pluviografica	11.43
		61	Planta de Agua Bocatoma	11.18
		41	Comisaria El Poblado	10.92
		49	Colegio Latino (Av. Las Palmas)	8.38
		193	Fuente Clara - Pluviometro	8.38
26	Escuela Rural El Plan	8.13		
289	Seminario Redemptoris - Pluviografica	5.84		
4	I.E Hector Rogelio Montoya	5.59		
22	Escuela La Capilla del Rosario	5.08		

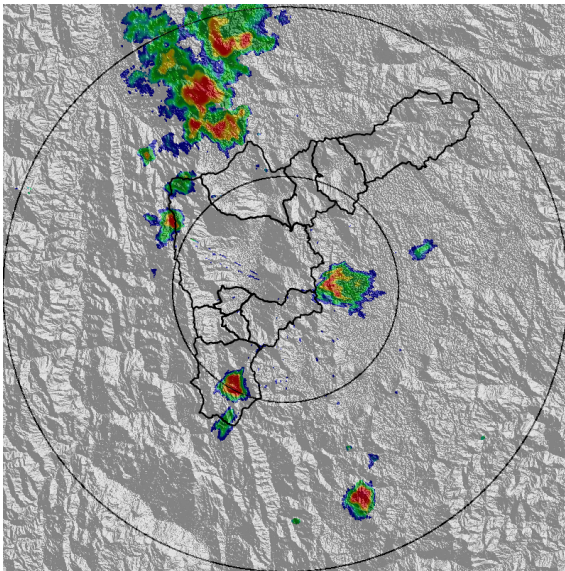
Teléfono: (+57 4) 4341987 | Dirección Calle 50 71 - 147 Medellín - Colombia



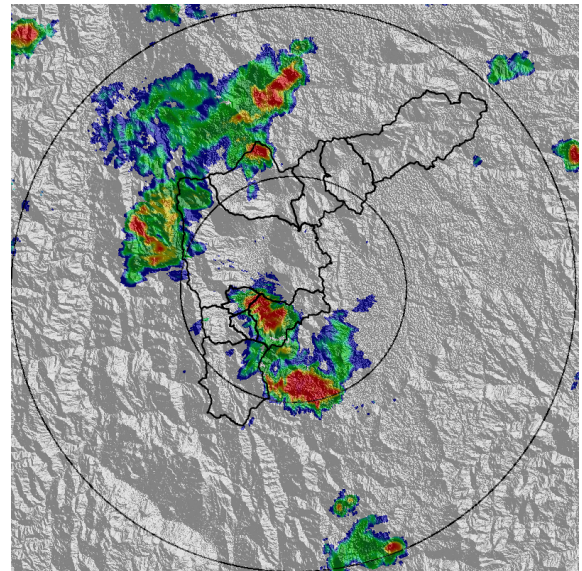
IMÁGENES DEL RADAR METEOROLÓGICO

FECHA: 2019-02-24

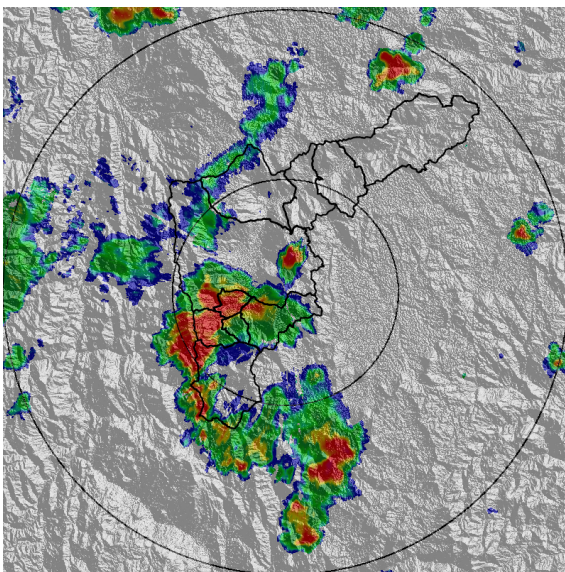
EVENTO N: 1614



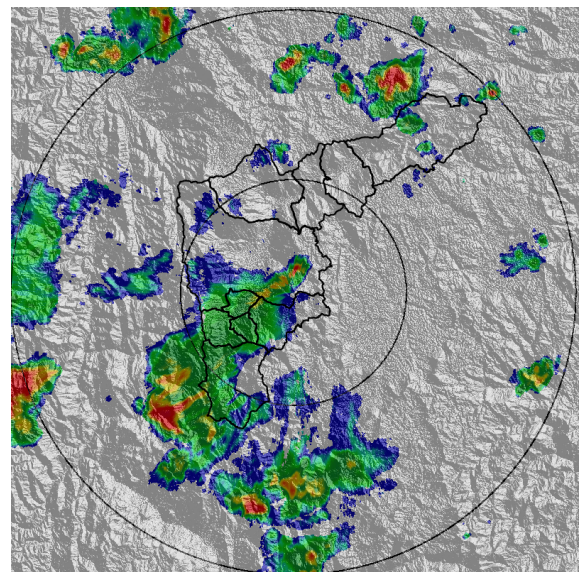
(a) 2019-02-24 14:19



(b) 2019-02-24 15:16

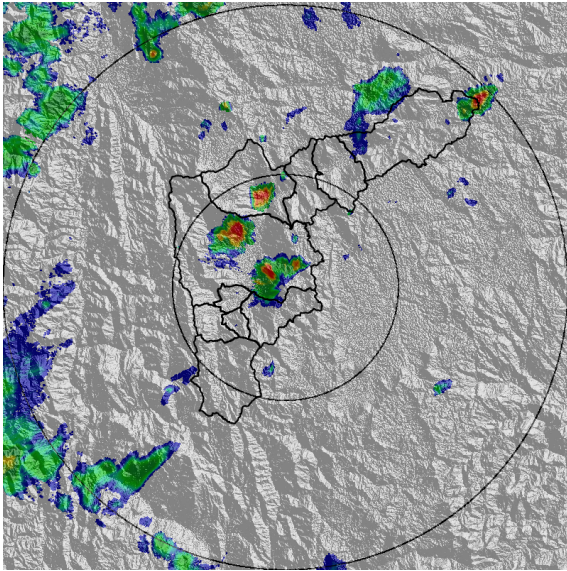


(c) 2019-02-24 16:08

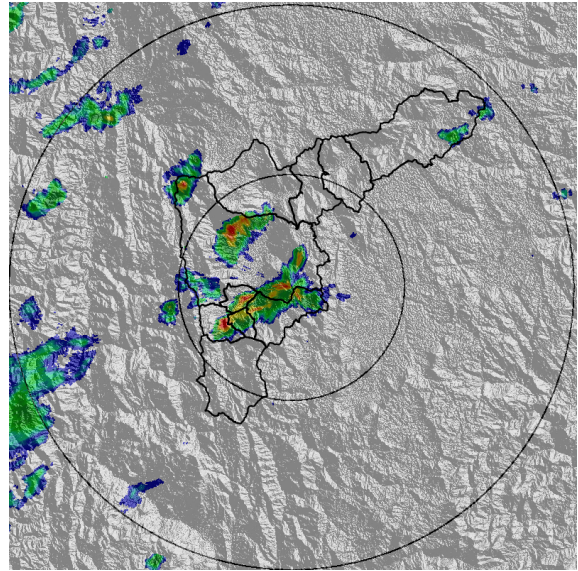


(d) 2019-02-24 16:34

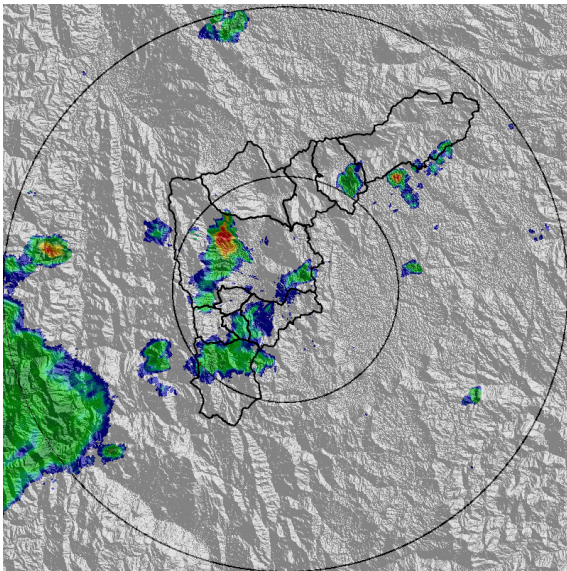
Teléfono: (+57 4) 4341987 | Dirección Calle 50 71 - 147 Medellín - Colombia



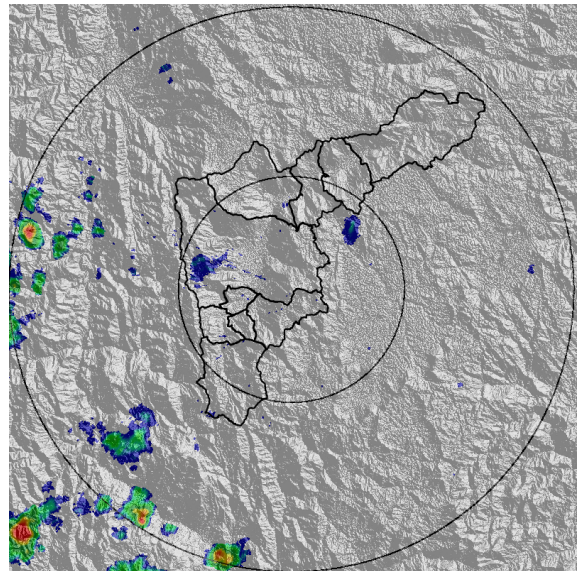
(e) 2019-02-24 17:36



(f) 2019-02-24 18:12



(g) 2019-02-24 18:49



(h) 2019-02-24 19:35

Teléfono: (+57 4) 4341987 | Dirección Calle 50 71 - 147 Medellín - Colombia



Con el apoyo de:



Un proyecto de:



Alcaldía de Medellín

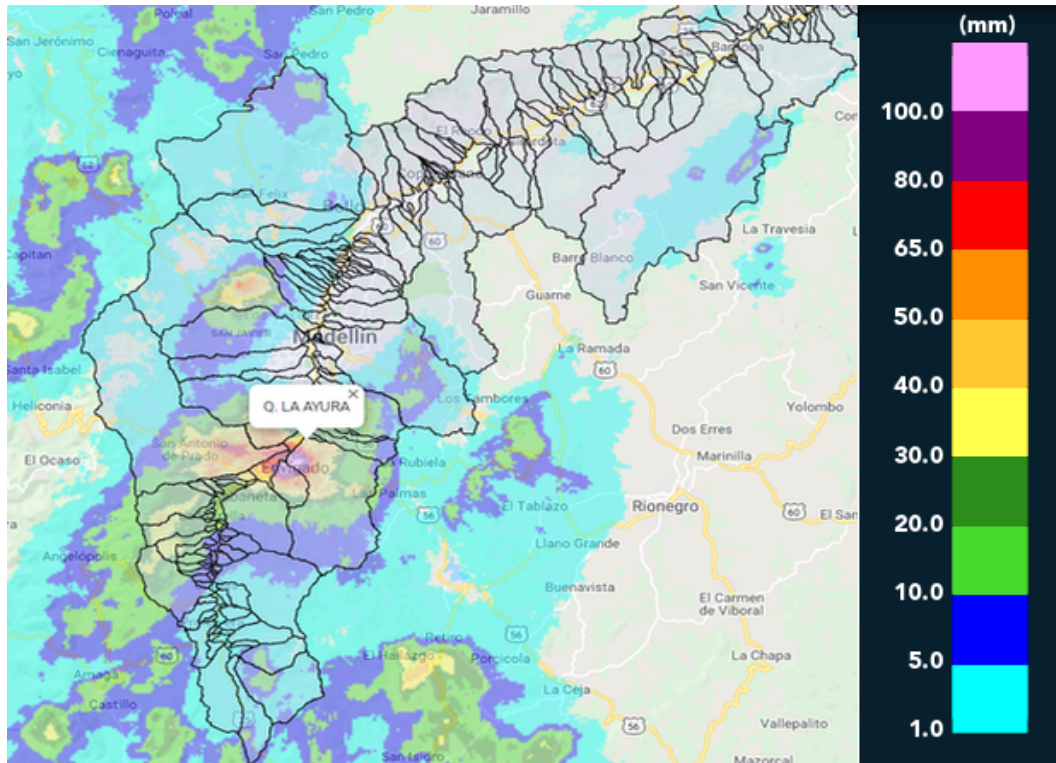


MAPA ACUMULADO RADAR

FECHA: 2019-02-24

EVENTO N: 1614

La cuenca Q. La Ayurá registró los mayores acumulados de radar del evento, con valores entre 80 y 100 mm. Además, las cuencas Q. Doña Maria y Q. Iguana registraron valores cercanos a los 65 mm.



(i) Mapa de acumulados de lluvia radar durante el evento

Teléfono: (+57 4) 4341987 | Dirección Calle 50 71 - 147 Medellín - Colombia



Con el apoyo de:



Un proyecto de:



Alcaldía de Medellín

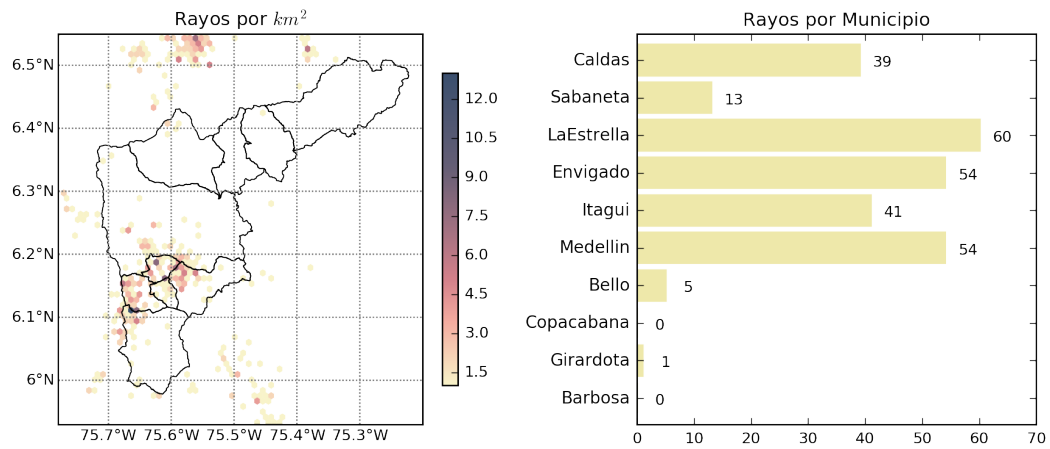


MAPA DESCARGAS ELÉCTRICAS

FECHA: 2019-02-24

EVENTO N: 1614

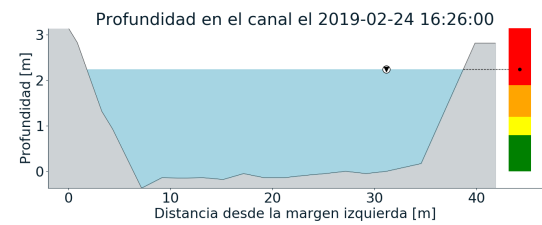
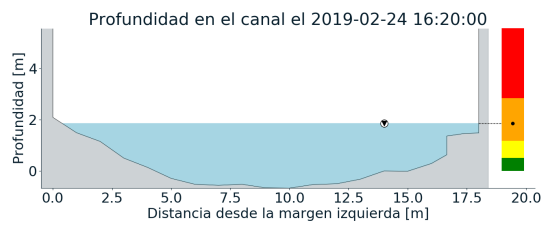
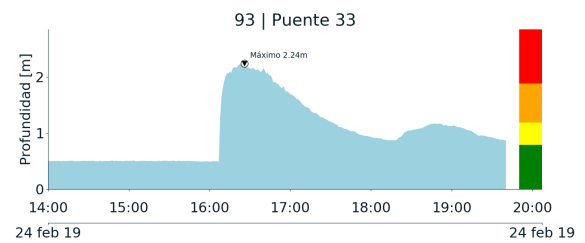
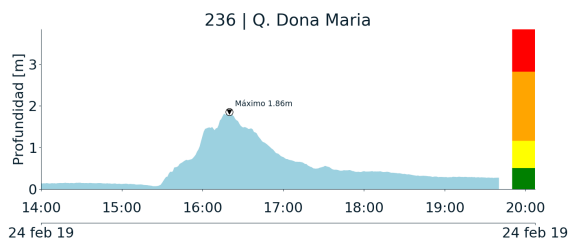
Se registraron 267 descargas eléctricas tipo nube tierra, distribuidas principalmente de la siguiente manera: La Estrella 60, Envigado 54, Medellín 54, Caldas 39 e Itagüí 41.



(j) Mapa de descargas eléctricas durante el evento

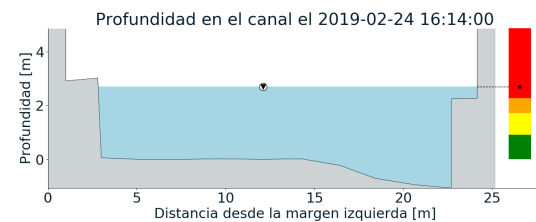
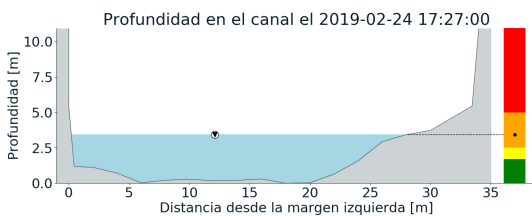
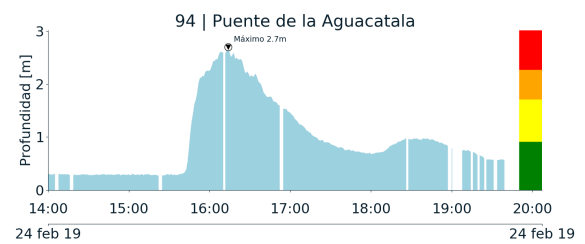
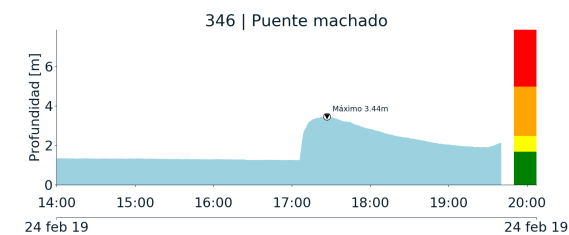


RESUMEN DE REGISTROS DE NIVEL				
Estación	Ubicación	Pico de la hidrografa [m]	Fecha y Hora	Máximo nivel de riesgo alcanzado
94. Puente de la Aguacatala	Medellin - 15 Guayabal	2.7	2019-02-24 16:02:00	Rojo
93. Puente 33	Medellin - 10 La Candelaria	2.24	2019-02-24 16:02:00	Rojo
346. Puente machado	Copacabana - Machado	3.44	2019-02-24 17:02:00	Naranja
236. Q. Dona Maria	Itagui - Santa Maria No. 2	1.86	2019-02-24 16:02:00	Naranja
101. Parque lineal de la presidenta	Medellin - 14 El Poblado	1.21	2019-02-24 18:02:00	Naranja



(k)

(l)



(m)

(n)

Teléfono: (+57 4) 4341987 | Dirección Calle 50 71 - 147 Medellín - Colombia

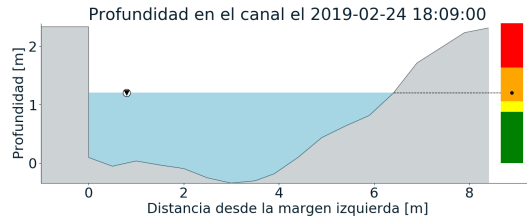
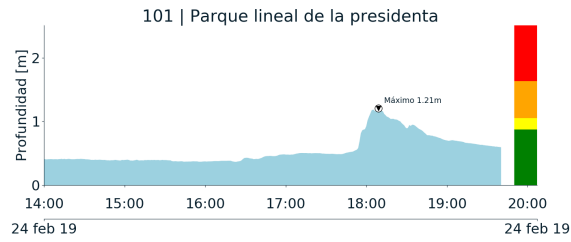


Con el apoyo de:



Un proyecto de:

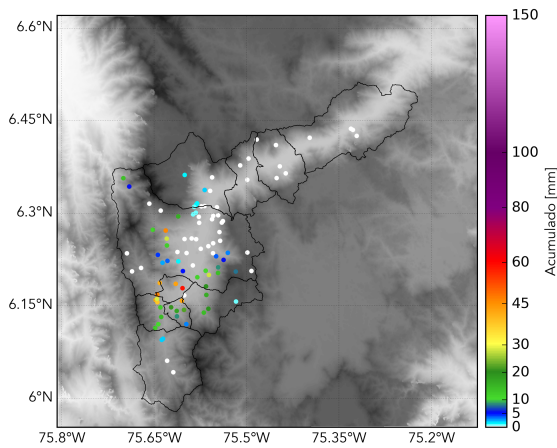




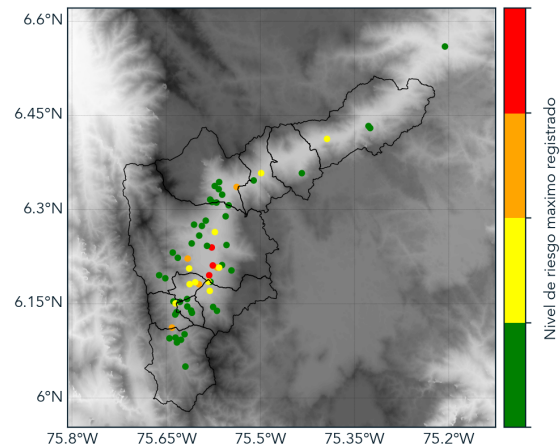
(o)



RESUMEN REDES DE MONITOREO	
FECHA: 2019-02-24	EVENTO N: 1614



(p) Boletín Precipitación



(q) Boletín Nivel

Elaborado por: Laura Arce - Jorge Andrés Mayo
 Área Operacional
 Sistema de Alerta Temprana
www.siatamedellin.gov.co / @siatamedellin
 Teléfono: 4341987 - 4341993