



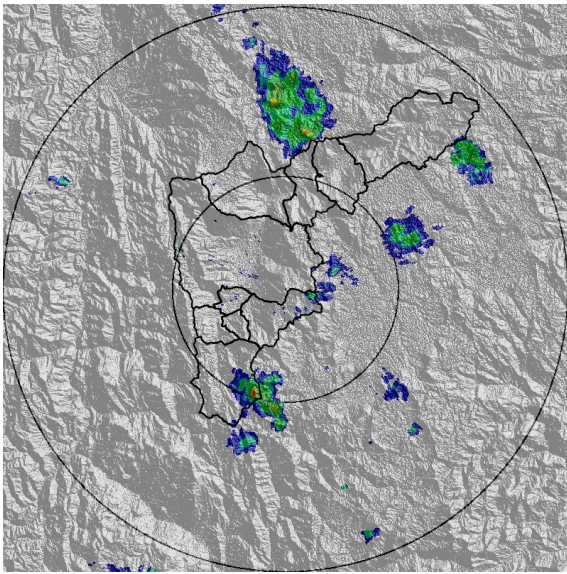
REGISTRO DE EVENTOS DE PRECIPITACIÓN				
FECHA: 2019-02-23			EVENTO N: 1613	
Caracterización de los eventos			Estaciones que registraron el evento	
Fecha inicio: 2019-02-23	Hora inicio: 12:00:00		N°	Nombre de la estación
Fecha fin: 2019-02-24	Hora fin: 02:40:00			Acumulado (mm)
Duración evento				
14 horas 40 min				
Mayor intensidad de lluvia				
Magnitud	70.1 mm/hora Hora: 19:00:00		65	I.E Las Lomitas
Estación	52. Centro Veterinario y de Zootecnia CES		50	Universidad CES (Sabaneta)
Municipio	Envigado,		34	I.E La Doctora
Mayor registro de lluvia acumulada			52	Centro Veterinario y de Zootecnia CES
Magnitud	49.78 mm		334	Manuel Mejía Vallejo - pluviografica
Estación	65. I.E Las Lomitas		146	Club del adulto mayor - Sabaneta
Municipio	Sabaneta,		339	Ecoparque el Salado - Pluviografica
Descripción del evento de precipitación			32	Colegio Presbitero Bernardo Montoya
<p>El evento inicia hacia las 12:00 con la formación de un pequeño sistema de moderada intensidad sobre el oriente del municipio de Caldas; luego se formó un sistema de similares características sobre Envigado, simultáneamente se formó un sistema sobre el corregimiento de San Félix en Bello, dicho sistema con núcleo de alta intensidad se disipó al rededor de las 15:00, sin embargo otro sistema de similares características se formó en limite entre Bello y Medellín, este sistema se quedó estático hasta disminuir sus intensidades cerca de las 17:00. Por su parte en el municipio de Caldas se formó un sistema de baja extensión con núcleo de alta intensidad al inicio de la tarde, el cual disminuyo sus intensidades al finalizar la tarde. Iniciando la noche, se formó un sistema de moderada extensión sobre el municipio de Envigado, Sabaneta e Itagüí; simultáneamente, se formó un sistema en el municipio de Copacabana, dichos sistemas se desplazaron hacia e ingresaron a Medellín. Al rededor de las 21:40 dichos sistemas se disiparon completamente; no obstante, por el occidente de Barbosa ingresó un pequeño sistema con núcleos de alta intensidad que se desplazó hacia el sur. Nuevamente, cerca de las 23:00 se formaron núcleos de alta intensidad sobre el municipio de Caldas los cuales se disiparon lentamente. Además, se formó en el corregimiento de Altavista en Medellín un pequeño sistema de alta intensidad que se desplazo hacia el sur ingresando al municipio de La Estrella.</p>			193	Fuente Clara - Pluviometro
			267	Colegio Canadiense - Pluviografica
			64	Ecoparque La Romera
			15	Colegio San Lucas
			19	Tecnologico Antioquia
			61	Planta de Agua Bocatoma
			71	CEFA
			44	I.E Villa Turbay
			72	Jose Miguel de Restrepo
			261	Deslizamiento La raya - Pluviografica
			211	La Ladera
			33	Santa Maria Goretti
			253	Parque 3 Aguas - Pluvio
			171	Escombrera Mocatan - Pluvio
			66	I.E San Andres (Sede El Socorro)
			46	I.E La Milagrosa
			31	Colegio Jose Manuel Sierra
			58	Escuela Luis Javier Garcia Isaza
266	Himalaya - Pluvio			
57	Escuela la Clara			
328	Escuela Ingenieros Envigado - Pluviografica			
274	Carpinelo amapolita - Pluvio			
35	I.E Joaquin Vallejo Arbelaez			
324	E.R Jamundi - Pluviografica			
184	Miraflores			



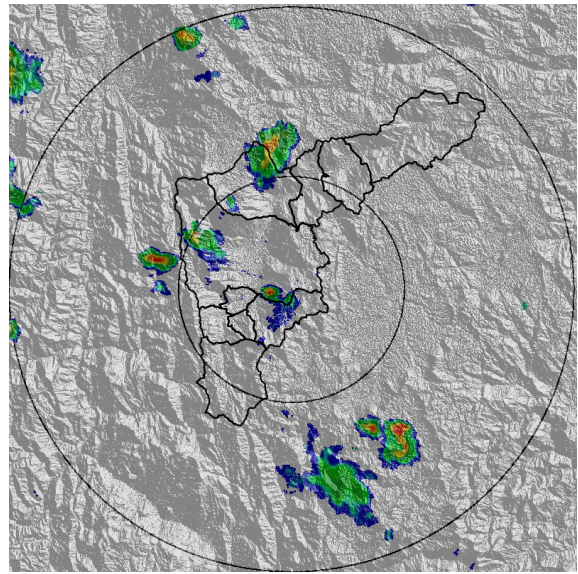
IMÁGENES DEL RADAR METEOROLÓGICO

FECHA: 2019-02-23

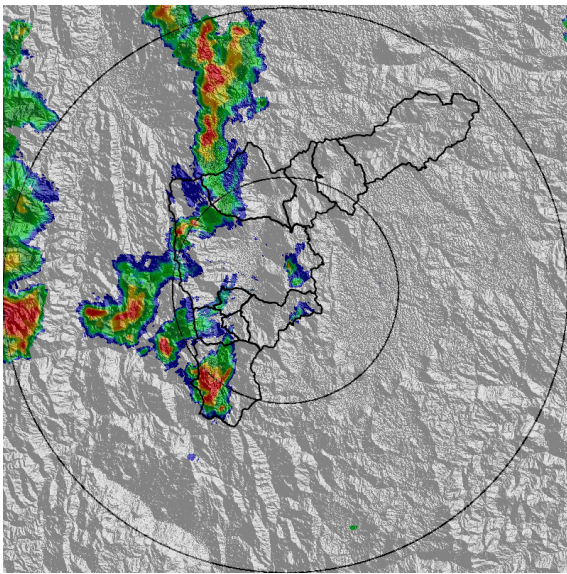
EVENTO N: 1613



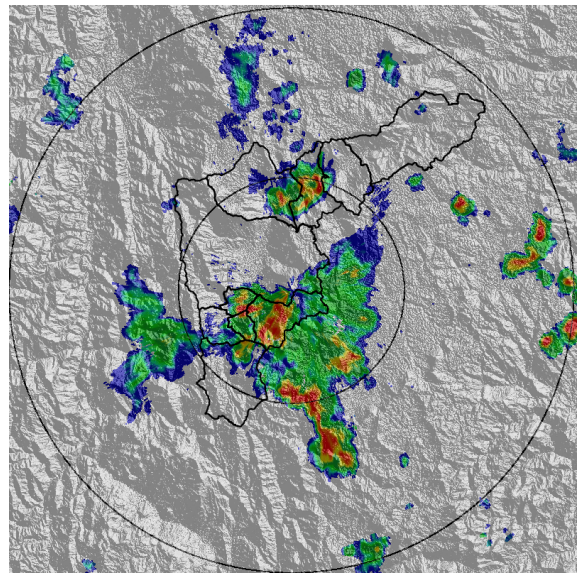
(a) 2019-02-23 12:20



(b) 2019-02-23 14:30



(c) 2019-02-23 15:58



(d) 2019-02-23 18:39

Teléfono: (+57 4) 4341987 | Dirección Calle 50 71 - 147 Medellín - Colombia



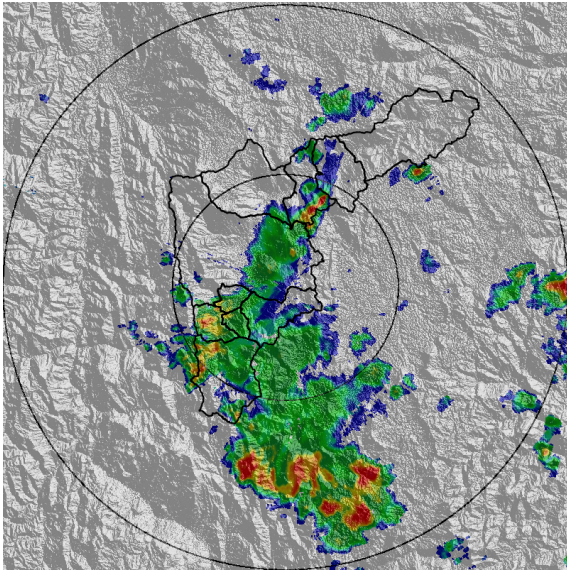
Con el apoyo de:



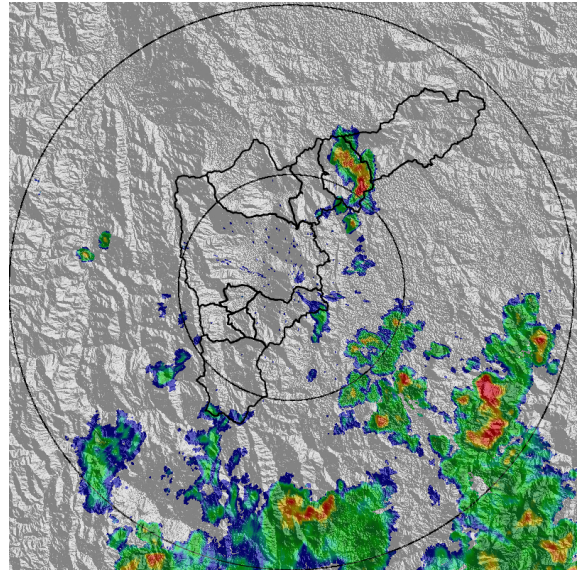
Un proyecto de:



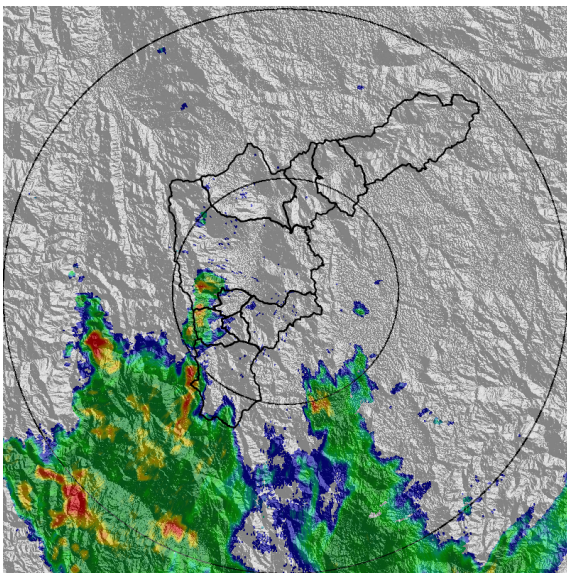
Alcaldía de Medellín



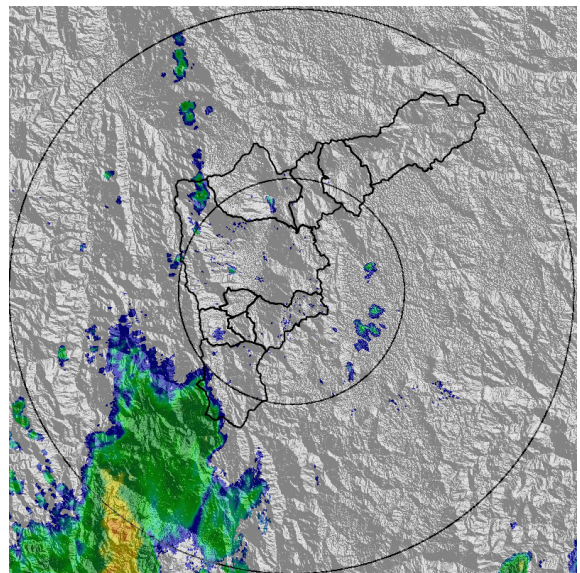
(e) 2019-02-23 19:36



(f) 2019-02-23 22:12



(g) 2019-02-24 01:14



(h) 2019-02-24 02:32

Teléfono: (+57 4) 4341987 | Dirección Calle 50 71 - 147 Medellín - Colombia



Con el apoyo de:



Un proyecto de:



Alcaldía de Medellín

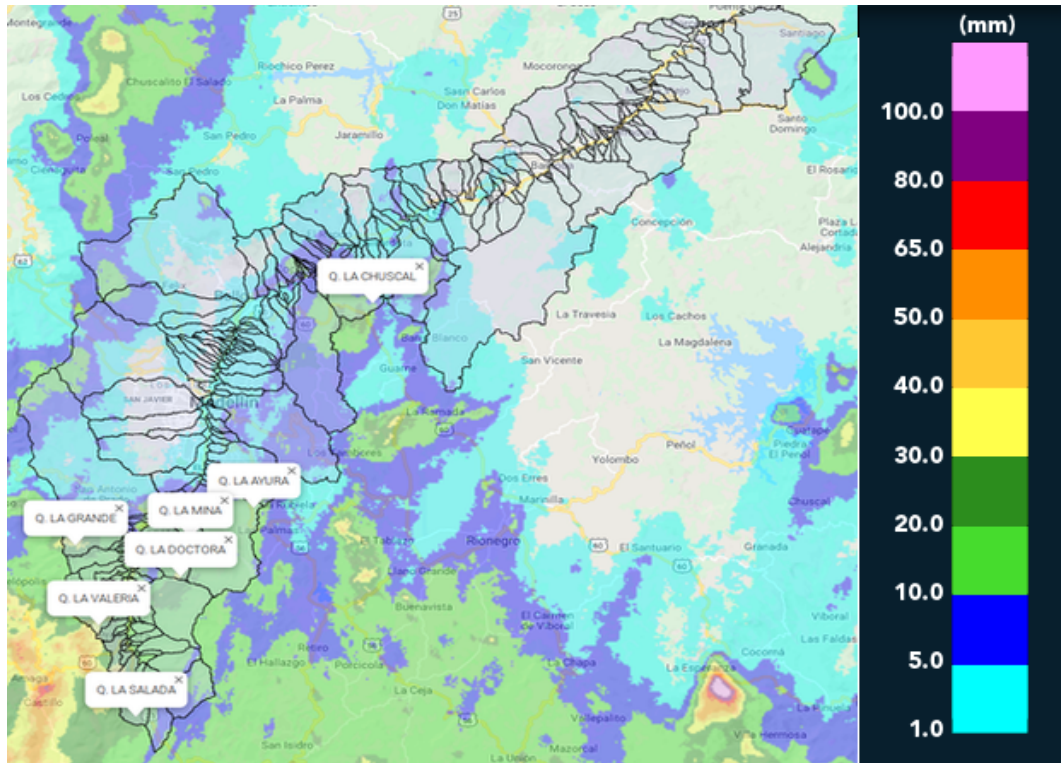


MAPA ACUMULADO RADAR

FECHA: 2019-02-23

EVENTO N: 1613

Las cuencas Q. La Chuscal, Q. La Ayura, Q. La Mina, Q. La Doctora, Q. La Grande, Q. La Valeria y Q. La Salada; registran los mayores acumulados de radar del evento, con valores entre 20 y 40 mm.



(i) Mapa de acumulados de lluvia radar durante el evento

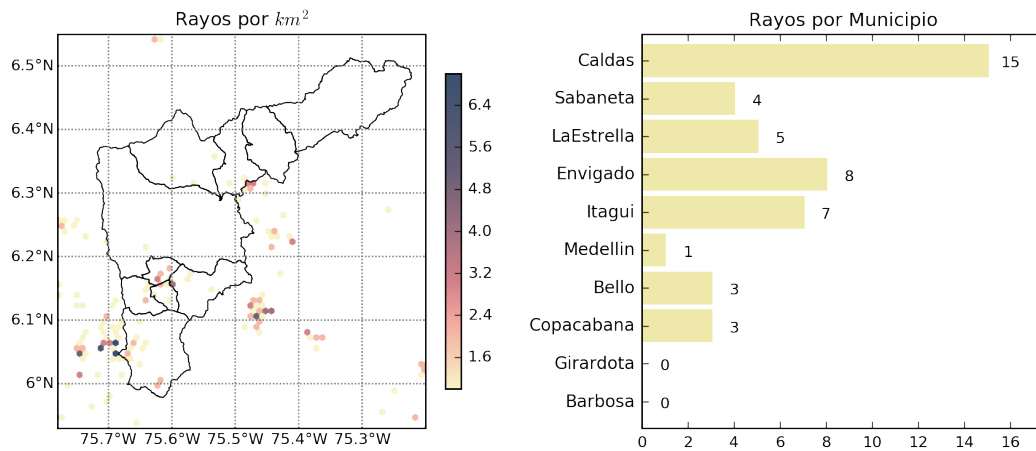


MAPA DESCARGAS ELÉCTRICAS

FECHA: 2019-02-23

EVENTO N: 1613

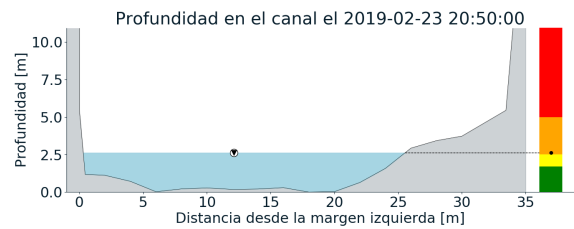
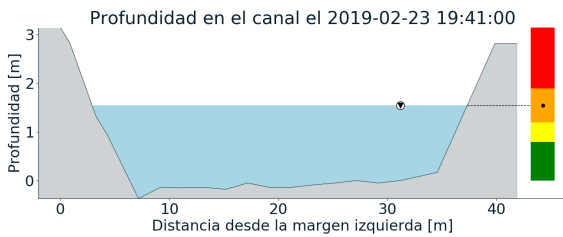
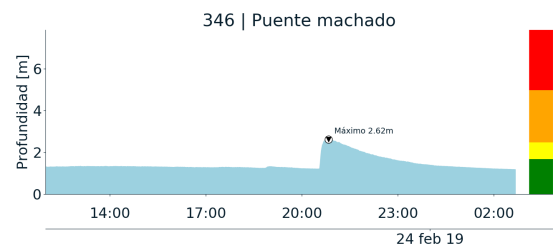
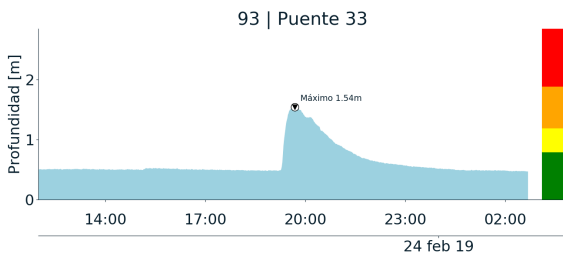
Se registraron 46 descargas eléctricas tipo nube tierra, distribuidas principalmente de la siguiente manera: Caldas 15, Envigado 8 e Itagüí 7.



(j) Mapa de descargas eléctricas durante el evento

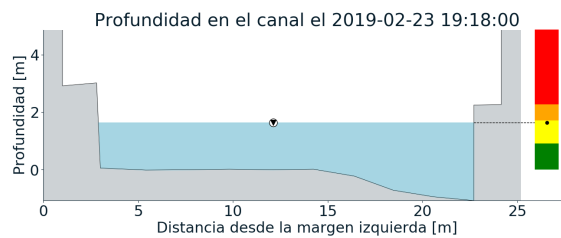
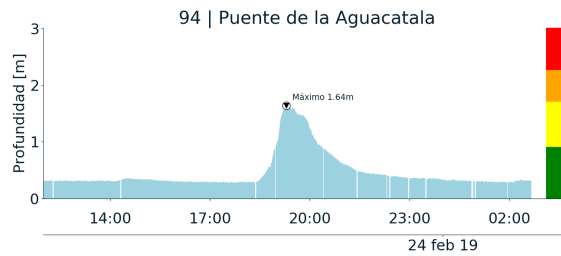


RESUMEN DE REGISTROS DE NIVEL				
Estación	Ubicación	Pico de la hidrografa [m]	Fecha y Hora	Máximo nivel de riesgo alcanzado
346. Puente machado	Copacabana - Machado	2.62	2019-02-23 20:02:00	Naranja
93. Puente 33	Medellín - 10 La Candelaria	1.54	2019-02-23 19:02:00	Naranja
94. Puente de la Aguacatala	Medellín - 15 Guayabal	1.64	2019-02-23 19:02:00	Amarillo



(k)

(l)



(m)

Teléfono: (+57 4) 4341987 | Dirección Calle 50 71 - 147 Medellín - Colombia



Con el apoyo de:



Un proyecto de:



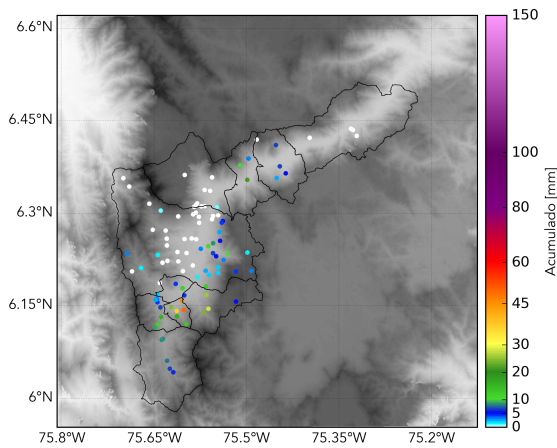
Alcaldía de Medellín



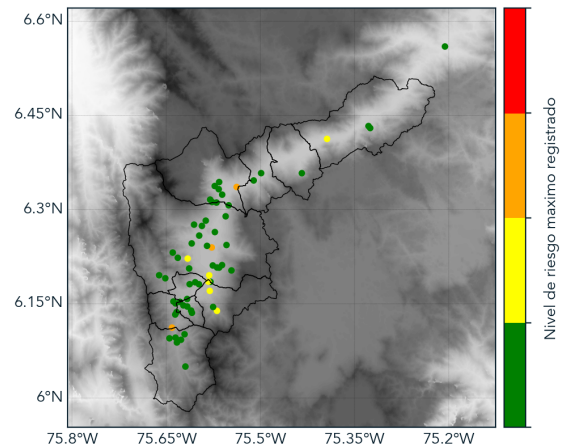
RESUMEN REDES DE MONITOREO

FECHA: 2019-02-23

EVENTO N: 1613



(n) Boletín Precipitación



(o) Boletín Nivel

Elaborado por: Laura Arce - Jorge Andrés Mayo
Área Operacional
Sistema de Alerta Temprana
www.siatamedellin.gov.co / @siatamedellin
Teléfono: 4341987 - 4341993

Teléfono: (+57 4) 4341987 | Dirección Calle 50 71 - 147 Medellín - Colombia



Con el apoyo de:



Un proyecto de:



Alcaldía de Medellín