



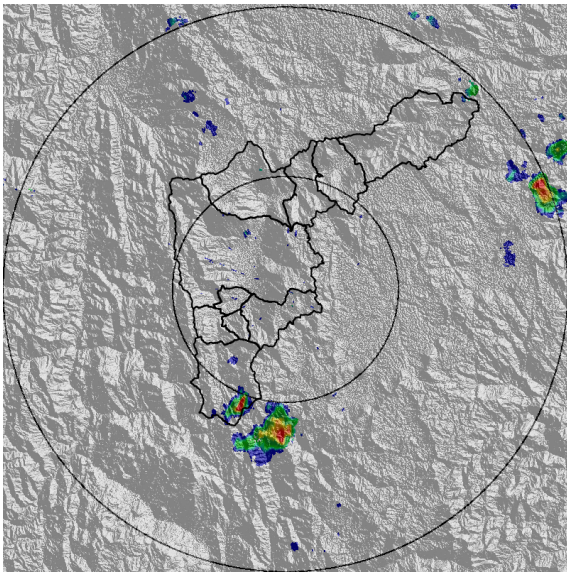
REGISTRO DE EVENTOS DE PRECIPITACIÓN				
FECHA: 2018-10-14		EVENTO N: 1521		
<b>Caracterización de los eventos</b>		<b>Estaciones que registraron el evento</b>		
Fecha inicio: 2018-10-14	Hora inicio: 13:50:00	N°	Nombre de la estación	Acumulado (mm)
Fecha fin: 2018-10-14	Hora fin: 17:36:00	193	Fuente Clara - Pluviometro	64.52
Duración evento	3 horas 46 min	34	I.E La Doctora	50.04
<b>Mayor intensidad de lluvia</b>		65	I.E Las Lomitas	33.27
Magnitud	94.49 mm/hora Hora: 15:34:00	146	Club del adulto mayor - Sabaneta	32.77
Estación	64. Ecoparque La Romera	19	Tecnologico Antioquia	26.16
Municipio	Sabaneta,	244	Bomberos Envigado - Pluvio	24.64
<b>Mayor registro de lluvia acumulada</b>		50	Universidad CES (Sabaneta)	23.37
Magnitud	64.52 mm	61	Planta de Agua Bocatoma	20.07
Estación	193. Fuente Clara - Pluviometro	252	Alcaldía Envigado - Meteorologica	17.94
Municipio	Sabaneta,	8	Escuela CEDEPRO	15.49
<b>Descripción del evento de precipitación</b>		64	Ecoparque La Romera	15.49
<p>Inicia con el ingreso de sistemas desde el oriente al sur de Caldas que se desplazan hacia el nor-occidente con intensidades bajas y algunos núcleos de alta intensidad. A las 14:45 se forma un sistema en el límite entre Envigado y Medellín que rápidamente se intensifica y se extiende hacia el sur-occidente ingresando a Sabaneta, Itagui y La Estrella con altas intensidades y descargas eléctricas. Mientras estos sistemas cubrían los municipios del sur del Valle disminuyendo sus intensidades; en Medellín se forman sistemas de alta intensidad al sur del municipio, que se desplazan hacia el nor-occidente ingresando a Altavista y saliendo del Valle por el corregimiento de Palmitas.</p>		318	Institucion Rafael J. Mejia - Thies	14.14
		67	I.E Juan Echeverry Abad	13.97
		29	Escuela Marina Orth	12.45
		261	Deslizamiento La raya - Pluviografica	12.45
		2	Escuela Rural La Verde	11.18
		311	Casa Siata - Pluviografica	10.41
		266	Himalaya - Pluvio	9.65
		38	Casa Cultura La Estrella	9.14
		230	Alcaldía La Estrella - Pluvio	8.64
		334	Manuel Mejia Vallejo - pluviografica	8.38
		52	Centro Veterinario y de Zootecnia CES	7.87
		22	Escuela La Capilla del Rosario	7.37
		288	Colegio Waldorf - Pluviografica	6.86
		253	Parque 3 Aguas - Pluvio	6.86
		249	Escuela CEDEPRO	6.59
		36	Colegio Concejo de Itagui	5.84
		229	Alcaldía La Estrella - Thies	5.77
		267	Colegio Canadiense - Pluviografica	5.59
		33	Santa Maria Goretti	5.59
		58	Escuela Luis Javier Garcia Isaza	5.08



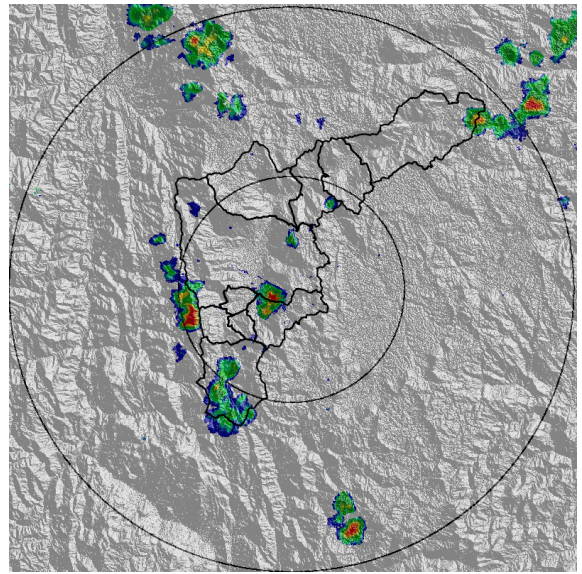
IMÁGENES DEL RADAR METEOROLÓGICO

FECHA: 2018-10-14

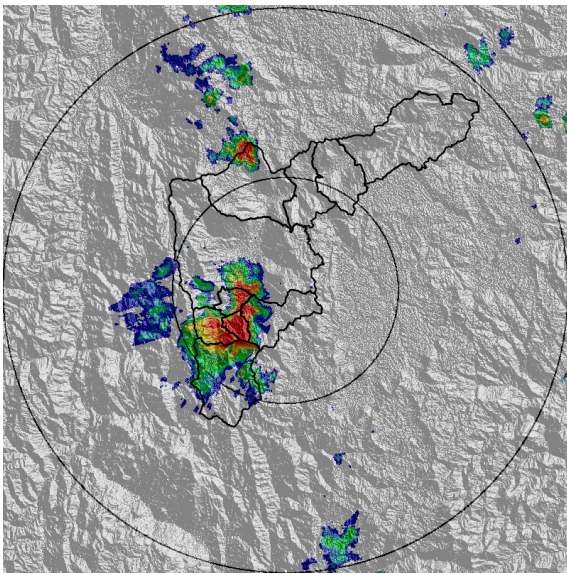
EVENTO N: 1521



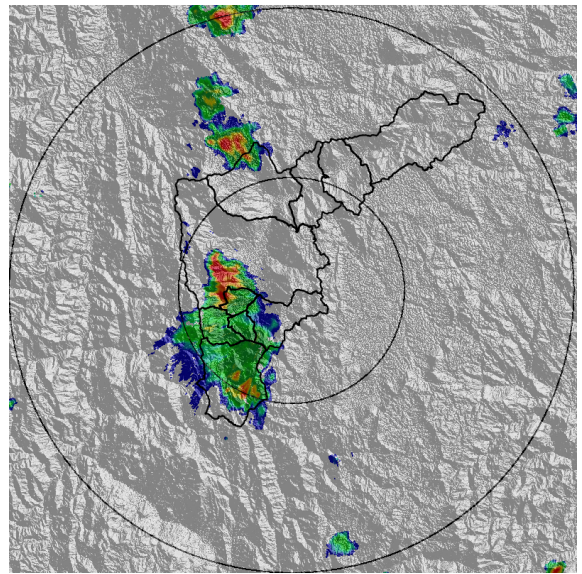
(a) 2018-10-14 13:58



(b) 2018-10-14 14:50



(c) 2018-10-14 15:52



(d) 2018-10-14 16:23

Teléfono: (+57 4) 4341987 | Dirección Calle 50 71 - 147 Medellín - Colombia



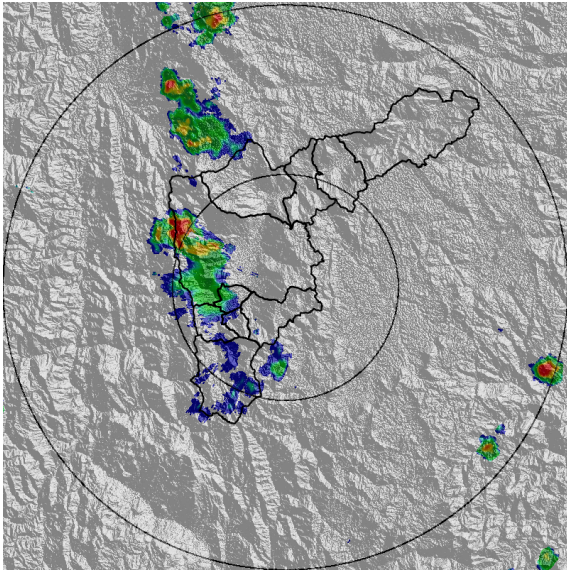
Con el apoyo de:



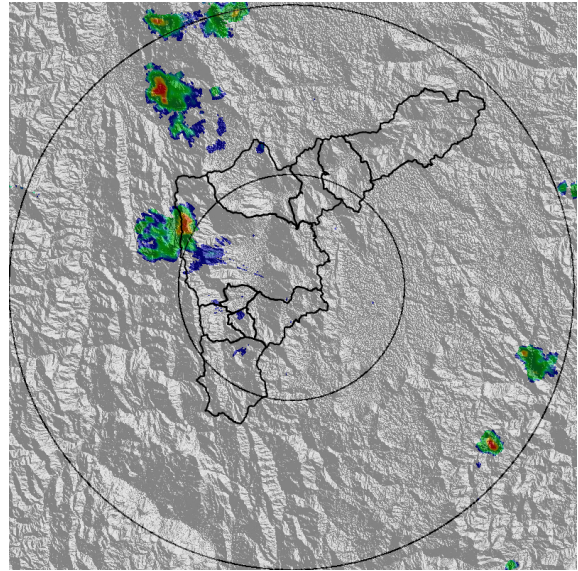
Un proyecto de:



Alcaldía de Medellín



(e) 2018-10-14 16:54



(f) 2018-10-14 17:15

Teléfono: (+57 4) 4341987 | Dirección Calle 50 71 - 147 Medellín - Colombia



Con el apoyo de:



Un proyecto de:



Alcaldía de Medellín



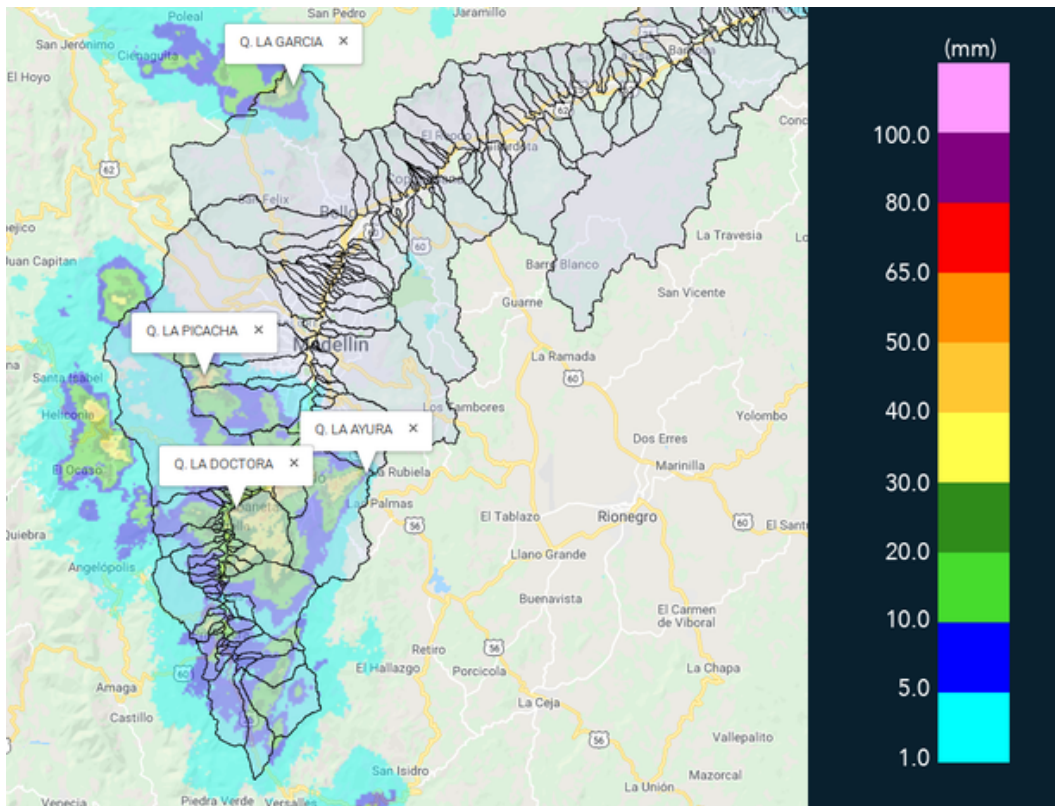


MAPA ACUMULADO RADAR

FECHA: 2018-10-14

EVENTO N: 1521

Los máximos acumulados de precipitación de radar se presentaron en las cuencas de las quebradas: La García, La Picacha, La Ayurá, La Doctora y aledañas, las cuales presentaron valores entre 30 y 65 mm.



(g) Mapa de acumulados de lluvia radar durante el evento



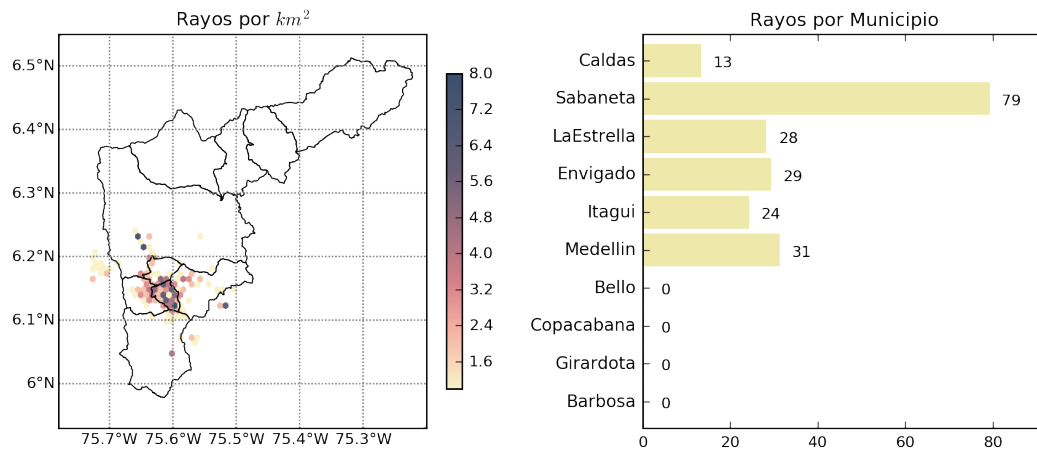


MAPA DESCARGAS ELÉCTRICAS

FECHA: 2018-10-14

EVENTO N: 1521

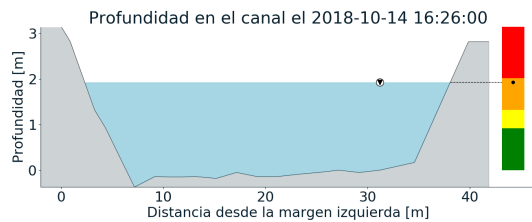
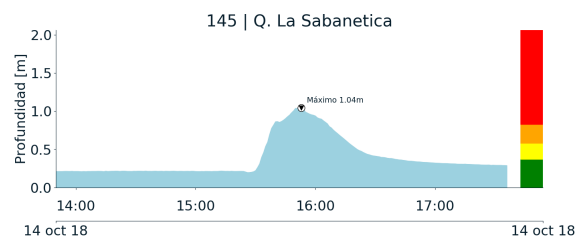
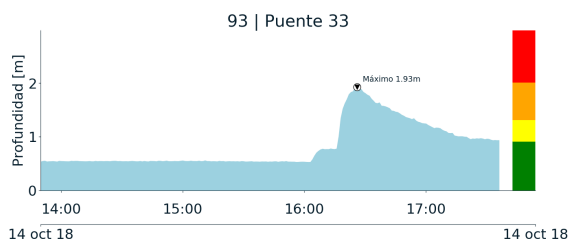
Se registraron 204 descargas eléctricas tipo nube-tierra durante el evento, la mayor parte de las cuales ocurrieron entre los municipios del sur del Valle y Medellín.



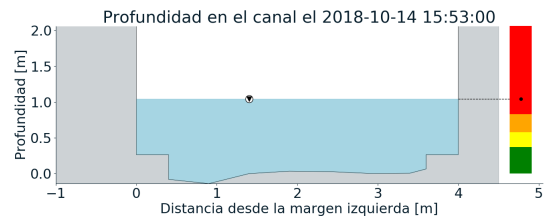
(h) Mapa de descargas eléctricas durante el evento



RESUMEN DE REGISTROS DE NIVEL				
Estación	Ubicación	Pico de la hidrografa [m]	Fecha y Hora	Máximo nivel de riesgo alcanzado
145. Q. La Sabanetica	Sabaneta - Prados de Sabaneta	1.04	2018-10-14 15:53:00	Rojo
93. Puente 33	Medellin - 10 La Candelaria	1.93	2018-10-14 16:26:00	Naranja



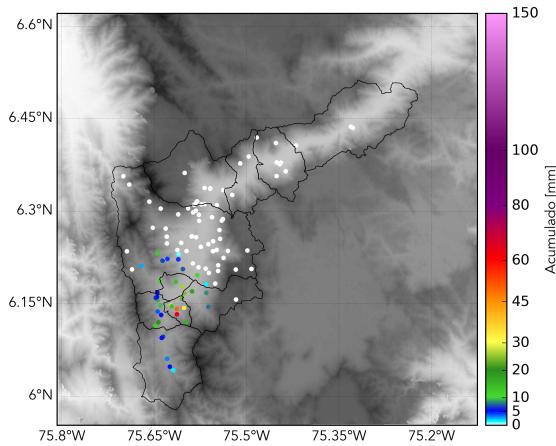
(i)



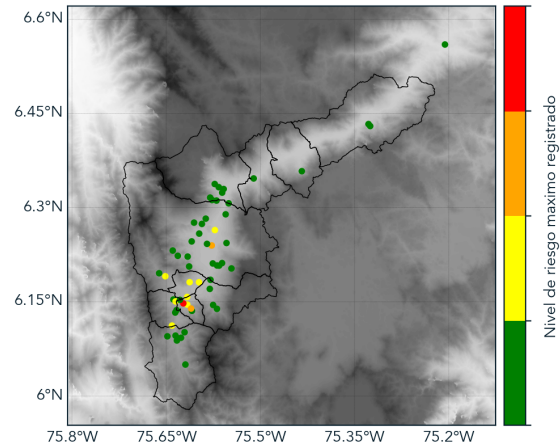
(j)



RESUMEN REDES DE MONITOREO	
FECHA: 2018-10-14	EVENTO N: 1521



(k) Boletín Precipitación



(l) Boletín Nivel

Elaborado por: Andres Felipe Bilbao - Jorge Andrés Mayo  
 Área Operacional  
 Sistema de Alerta Temprana  
[www.siatamedellin.gov.co](http://www.siatamedellin.gov.co) / @siatamedellin  
 Teléfono: 4341987 - 4341993