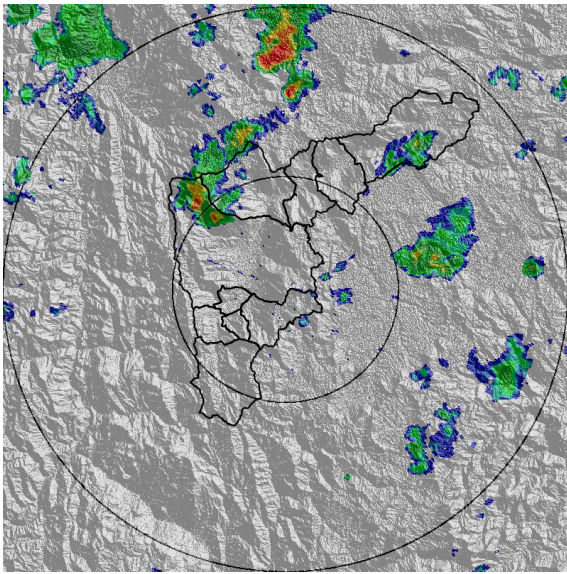




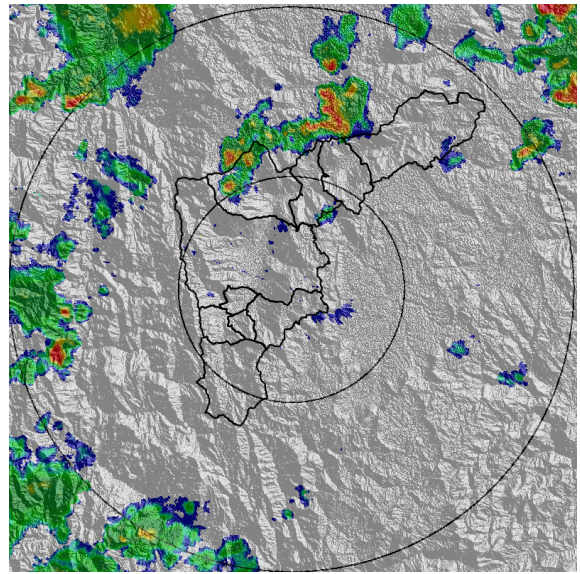
IMÁGENES DEL RADAR METEOROLÓGICO

FECHA: 2018-10-11

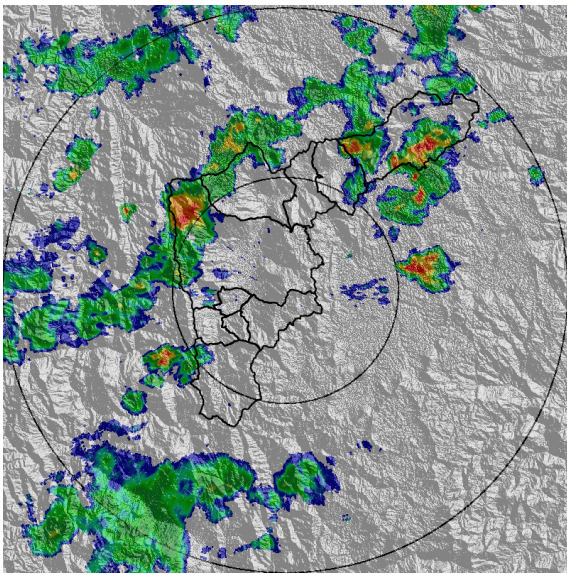
EVENTO N: 1518



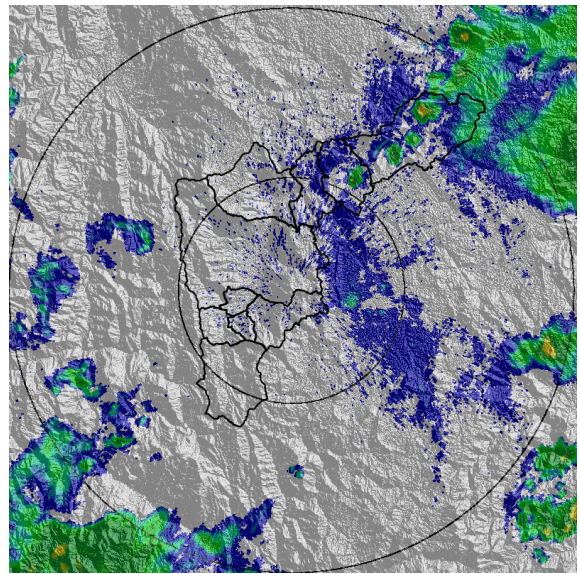
(a) 2018-10-11 13:13



(b) 2018-10-11 16:31

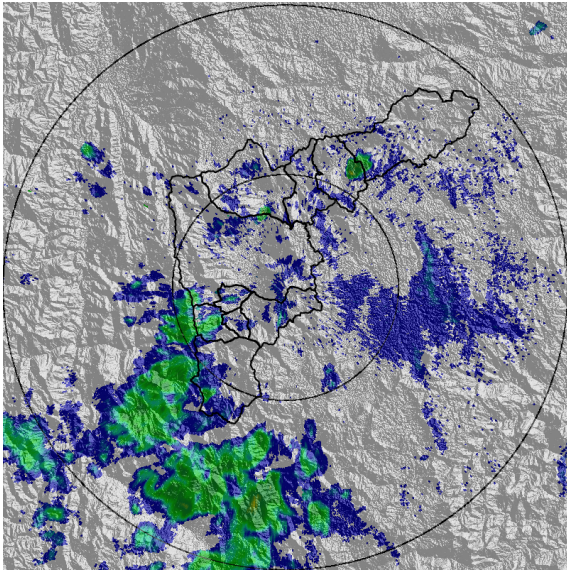


(c) 2018-10-11 17:54

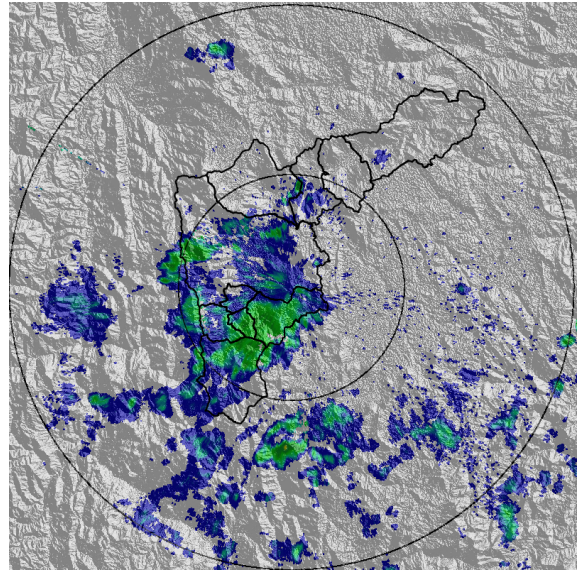


(d) 2018-10-11 23:00

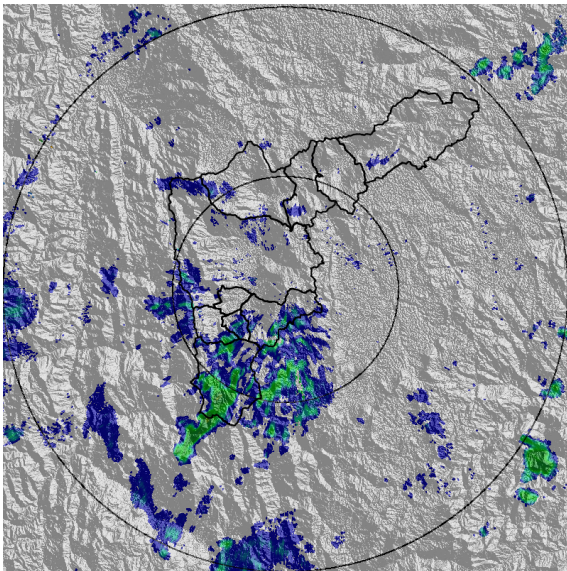
Teléfono: (+57 4) 4341987 | Dirección Calle 50 71 - 147 Medellín - Colombia



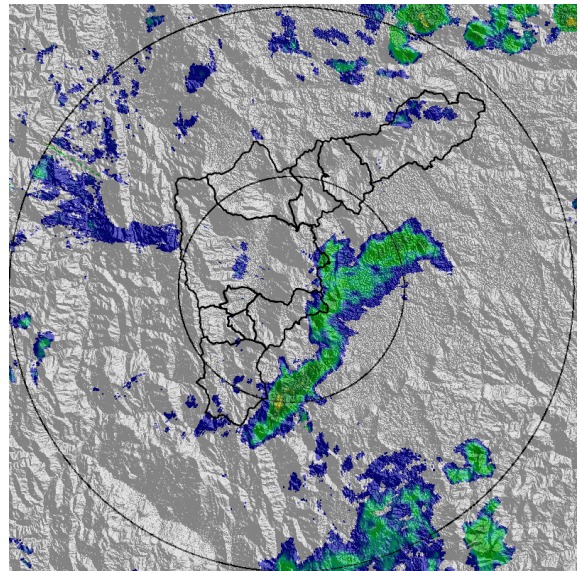
(e) 2018-10-12 00:08



(f) 2018-10-12 01:36



(g) 2018-10-12 04:17



(h) 2018-10-12 05:41

Teléfono: (+57 4) 4341987 | Dirección Calle 50 71 - 147 Medellín - Colombia



Con el apoyo de:



Un proyecto de:



Alcaldía de Medellín

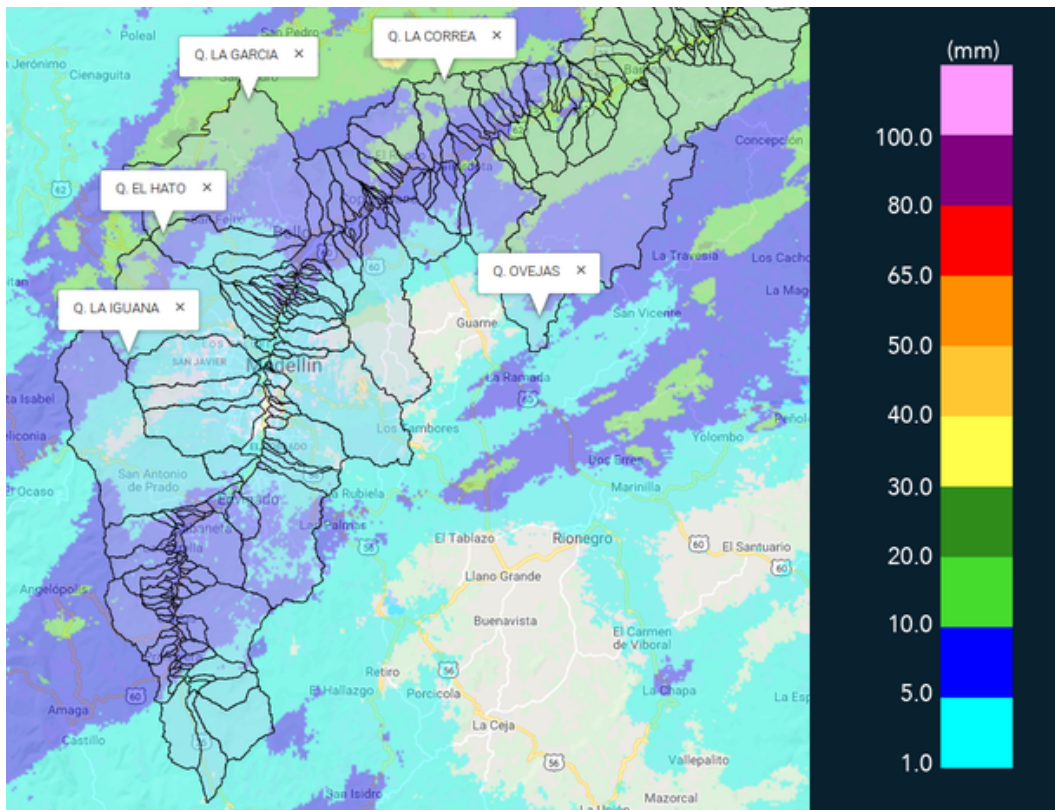


MAPA ACUMULADO RADAR

FECHA: 2018-10-11

EVENTO N: 1518

Los mayores acumulados de precipitación de radar sobre el Valle se registraron en la cuenca de La García y El Hato en Bello, La Iguaná en Medellín, La Correa y aledaños en Girardota, y Ovejas y las cuencas al oriente de esta en Barbosa. en todas las anteriores se registraron alrededor de 20 mm.



(i) Mapa de acumulados de lluvia radar durante el evento

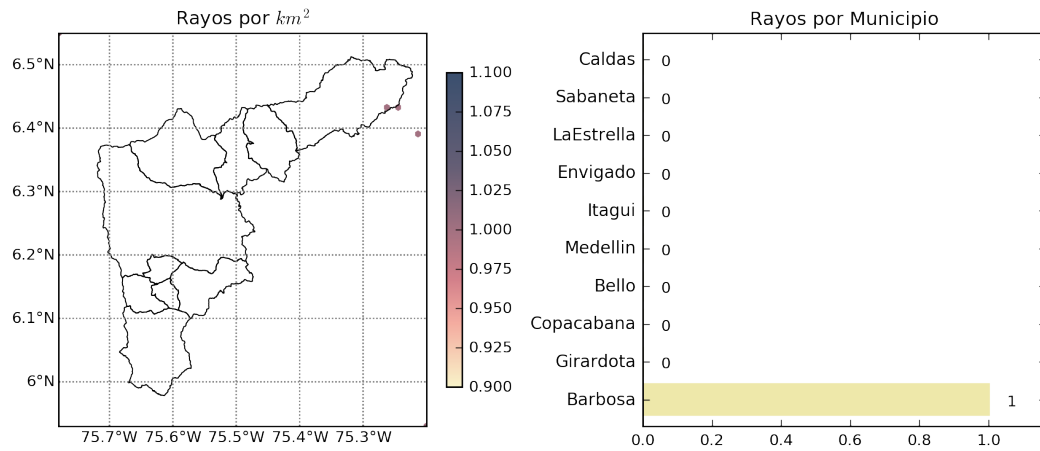


MAPA DESCARGAS ELÉCTRICAS

FECHA: 2018-10-11

EVENTO N: 1518

Se presentó 1 descarga eléctrica del tipo nube-tierra durante el evento, ocurrió en Barbosa.



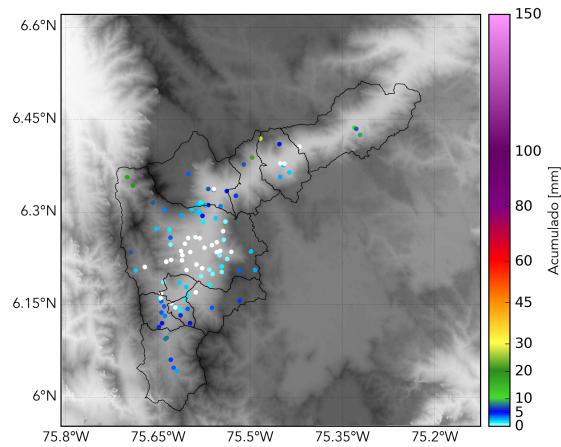
(j) Mapa de descargas eléctricas durante el evento



RESUMEN REDES DE MONITOREO

FECHA: 2018-10-11

EVENTO N: 1518



(k) Boletín Precipitación

Elaborado por: Andrés Bilbao - Andrés Monsalve
Área Operacional
Sistema de Alerta Temprana
www.siat.gov.co / @siatamedellin
Teléfono: 4341987 - 4341993

Teléfono: (+57 4) 4341987 | Dirección Calle 50 71 - 147 Medellín - Colombia



Con el apoyo de:



Un proyecto de:



Alcaldía de Medellín