



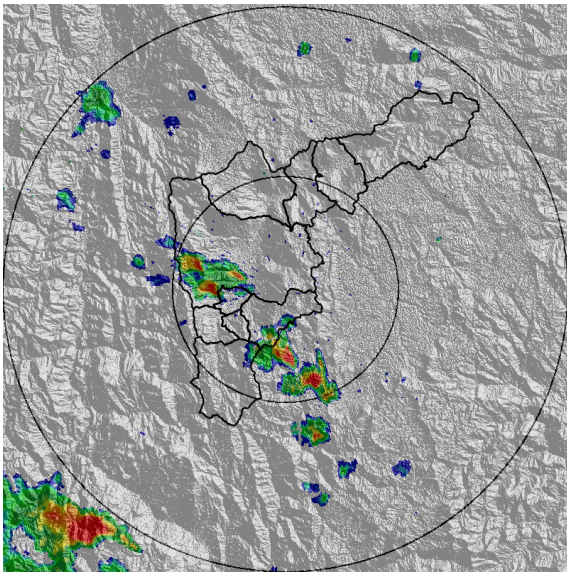
REGISTRO DE EVENTOS DE PRECIPITACIÓN				
FECHA: 2018-07-26			EVENTO N: 1453	
Caracterización de los eventos		Estaciones que registraron el evento		
Fecha inicio: 2018-07-26	Hora inicio: 11:48:00	N°	Nombre de la estación	Acumulado (mm)
Fecha fin: 2018-07-27	Hora fin: 00:21:00	289	Seminario Redemptoris - Pluviografica	28.96
Duración evento	12 horas 33 min	46	I.E La Milagrosa	28.45
Mayor intensidad de lluvia		23	Instituto Jorge Robledo	27.69
Magnitud	88.39 mm/hora Hora: 14:30:00	71	CEFA	26.67
Estación	61. Planta de Agua Bocatoma	129	Colegio Divino Salvador	26.16
Municipio	La Estrella,	54	I.E Juan Maria Cespedes	25.65
Mayor registro de lluvia acumulada		44	I.E Villa Turbay	25.65
Magnitud	28.96 mm	184	Miraflores	24.38
Estación	289. Seminario Redemptoris - Pluviografica	45	AMVA	24.13
Municipio	Medellin,	211	La Ladera	23.88
Descripción acerca de la formación del evento		28	Liceo Salazar y Herrera	21.59
<p>El evento inició a las 11:48 con el ingreso al Valle de Aburrá de varios sistemas de precipitación provenientes del Suroriente de Antioquia, los cuales durante su desarrollo se expandieron por los municipios del Sur y Medellín, formando núcleos de alta intensidad y de corta duración en todos estos municipios, a medida que se desplazaban hacia el Noroccidente. Cuando estos sistemas estaban próximos a abandonar el Valle, ingresó otro sistema a Santa Elena, proveniente del oriente próximo, el cual rápidamente se expandió e intensificó por un corto periodo de tiempo en límite entre este corregimiento y la zona urbana de Medellín</p>		35	I.E Joaquin Vallejo Arbelaez	20.57
		1	Casa de Gobierno Altavista	19.3
		53	Colegio Eduardo Santos	18.54
		27	Centro de Salud San Javier La Loma	18.54
		9	Instituto Pedro Justo Berrio	18.29
		39	I.E Pedro Octavio Amado	18.29
		29	Escuela Marina Orth	17.27
		60	Torre SIATA	16.51
		61	Planta de Agua Bocatoma	16.26
		24	I.E Republica de Uruguay	16.0
		81	Bomberos Guayabal	15.24
		16	I.E Ramon Munera Lopera	14.73
		49	Colegio Latino (Av. Las Palmas)	14.73
		26	Escuela Rural El Plan	14.73
		12	I.E Concejo de Medellin	14.22
		52	Centro Veterinario y de Zootecnia CES	13.97
		15	Colegio San Lucas	13.72
		8	Escuela CEDEPRO	13.21
		11	Escuela Rural Fabio Zuluaga	13.21
		22	Escuela La Capilla del Rosario	13.21
261	Deslizamiento La raya - Pluviografica	12.95		
17	Escuela El Corazon	12.7		
311	Casa Siata - Pluviografica	11.94		
7	Escuela Republica de Cuba	11.68		
Descripción del comportamiento				
<p>Simultáneamente otro sistema de poca extensión y baja intensidad ingresó a Envigado y se unió con este último, generando precipitaciones de baja intensidad predominantemente en este municipio y en Bello. Nuevos sistemas de características similares continuaron ingresando por la ladera oriental del Valle, generando precipitaciones en los municipios del sur, Bello y Medellín, desarrollando altas intensidades en este último. En el transcurso de la noche, continuaron ingresando sistemas de baja intensidad y extensión media al Valle, provenientes del oriente cercano, los cuales afectaron parcialmente todos los municipios, conforme se desplazaban hacia el Noroccidente. Finalmente el Valle quedó libre de precipitaciones a las 00:21.</p>				



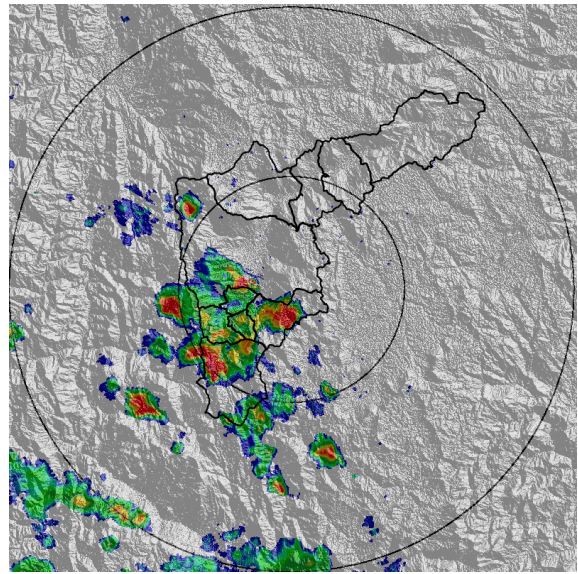
IMÁGENES DEL RADAR METEOROLÓGICO

FECHA: 2018-07-26

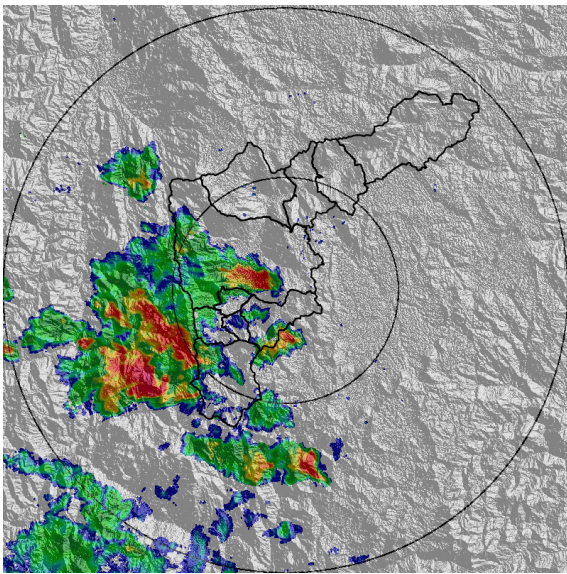
EVENTO N: 1453



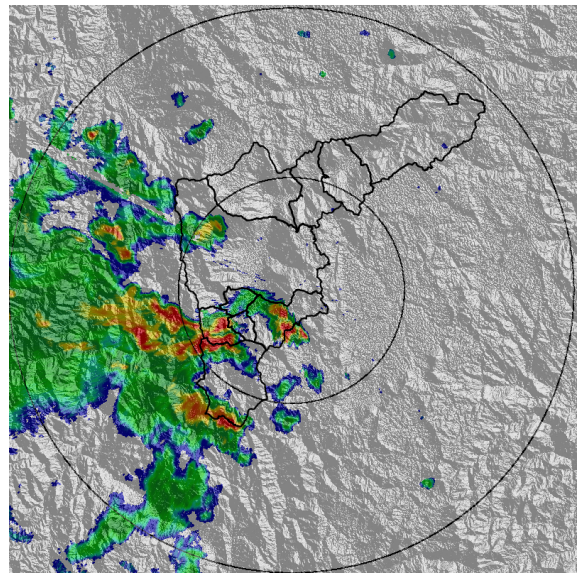
(a) 2018-07-26 12:19



(b) 2018-07-26 13:00



(c) 2018-07-26 13:26



(d) 2018-07-26 14:23

Teléfono: (+57 4) 4341987 | Dirección Calle 50 71 - 147 Medellín - Colombia



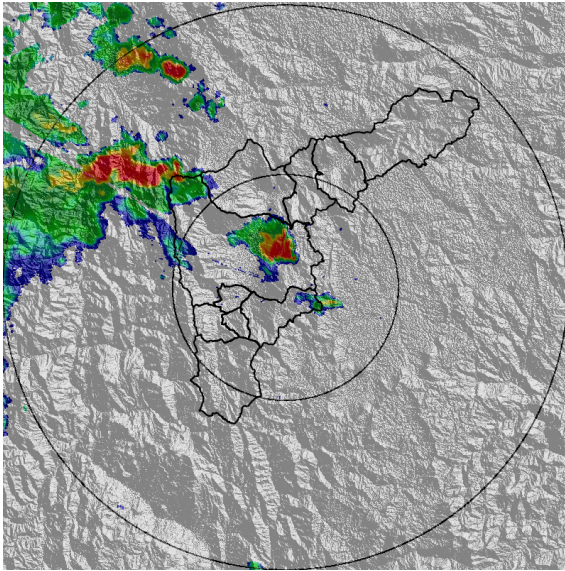
Con el apoyo de:



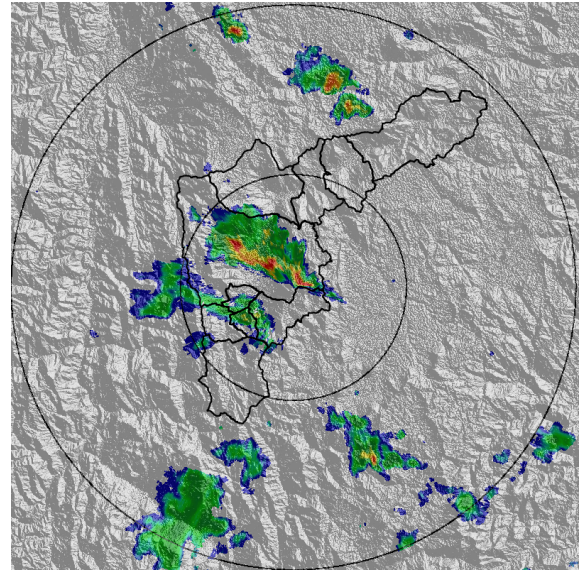
Un proyecto de:



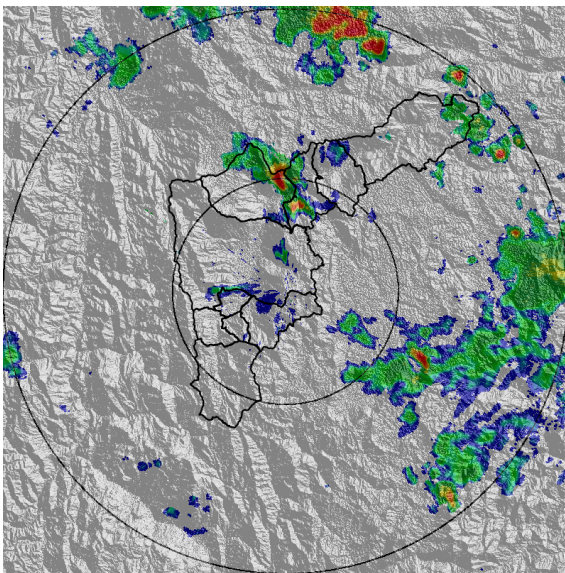
Alcaldía de Medellín



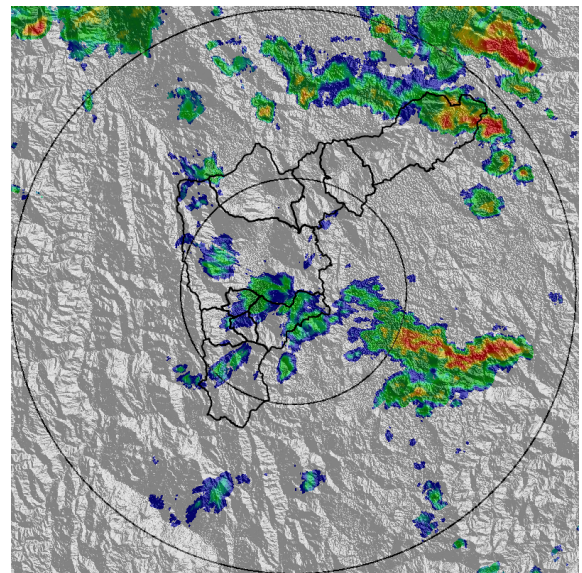
(e) 2018-07-26 15:31



(f) 2018-07-26 17:36



(g) 2018-07-26 19:51



(h) 2018-07-26 22:11

Teléfono: (+57 4) 4341987 | Dirección Calle 50 71 - 147 Medellín - Colombia



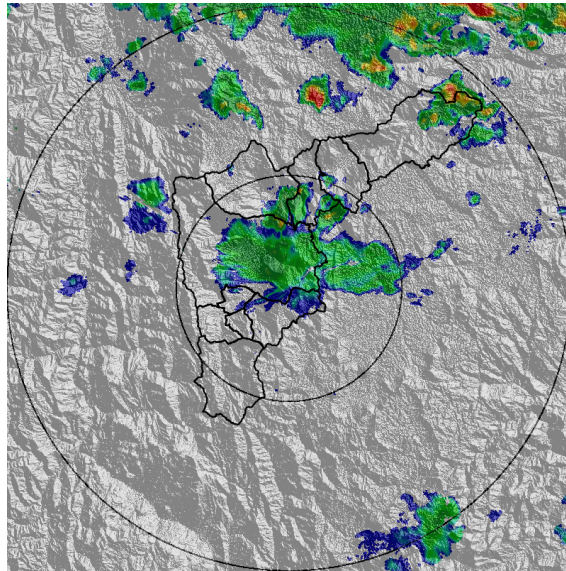
Con el apoyo de:



Un proyecto de:



Alcaldía de Medellín



(i) 2018-07-26 23:08

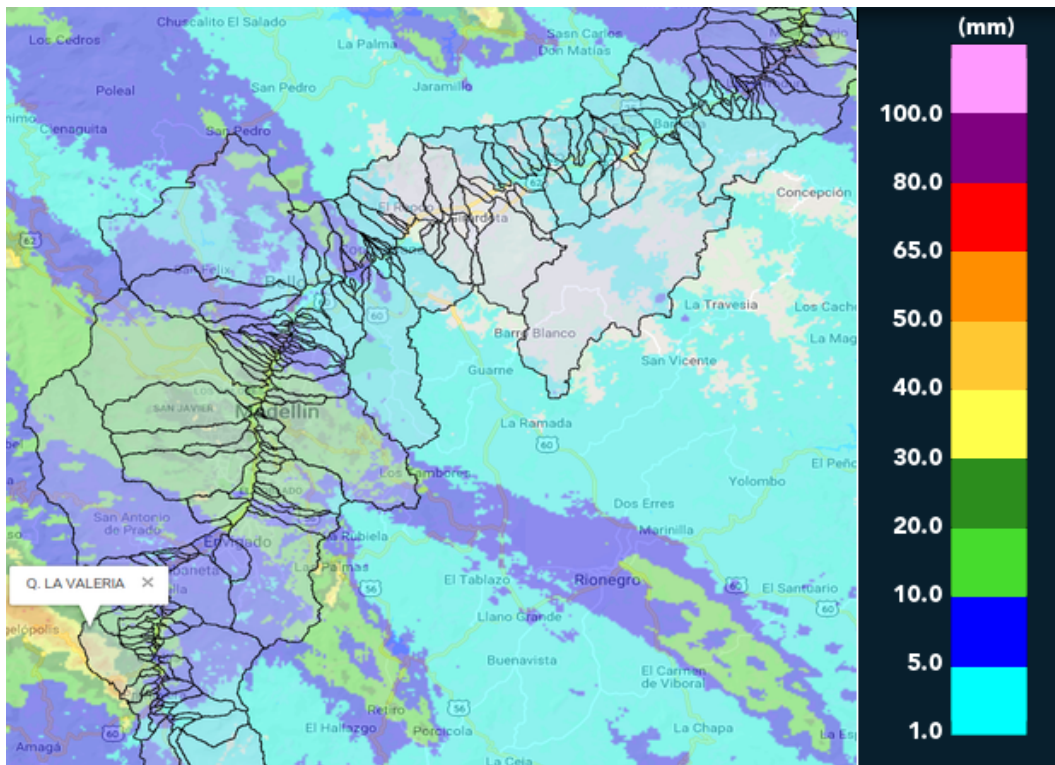


MAPA ACUMULADO RADAR

FECHA: 2018-07-26

EVENTO N: 1453

Los mayores acumulados de precipitación de radar se presentaron sobre las cuencas de las quebradas: La Valeria y La Chuscala, pertenecientes a Caldas; con valores cercanos a los 50 mm.



(j) Mapa de acumulados de lluvia radar durante el evento

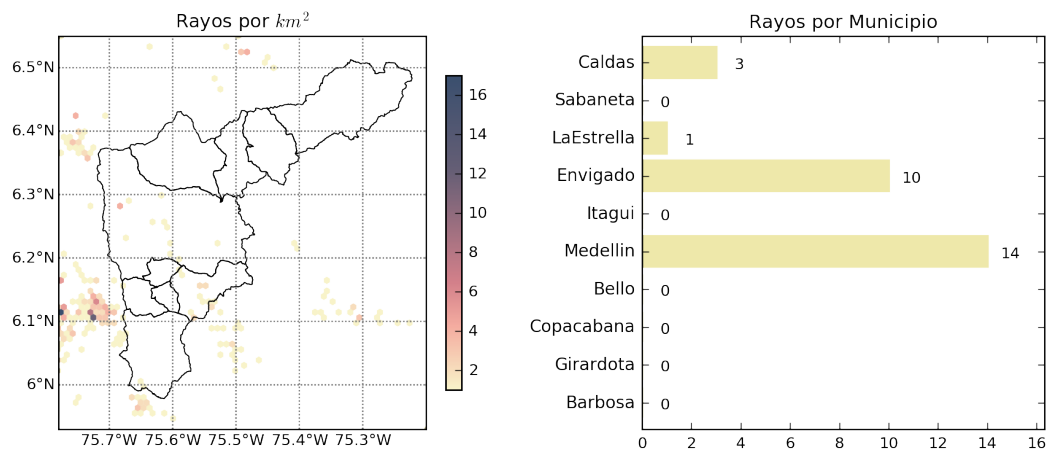


MAPA DESCARGAS ELÉCTRICAS

FECHA: 2018-07-26

EVENTO N: 1453

Se registraron 28 descargas eléctricas de tipo nube-tierra, principalmente en Medellín.



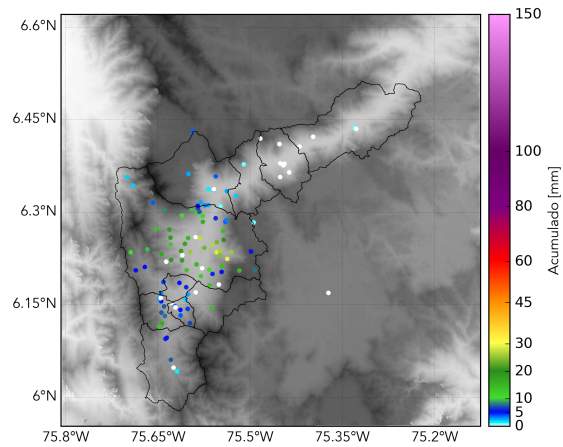
(k) Mapa de descargas eléctricas durante el evento



RESUMEN REDES DE MONITOREO

FECHA: 2018-07-26

EVENTO N: 1453



(I) Boletín Precipitación

Elaborado por: Mayra Larios - Jessica Velasco
Área Operacional
Sistema de Alerta Temprana
www.siat.gov.co / @siatamedellin
Teléfono: 4341987 - 4341993