

REGISTRO DE EVENTOS DE PRECIPITACIÓN				
FECHA: 2018-06-19			EVENTO N: 1428	
Caracterización de los eventos		Estaciones que registraron el evento		
Fecha inicio: 2018-06-19	Hora inicio: 15:46:00	Nº	Nombre de la estación	Acumulado (mm)
Fecha fin: 2018-06-19	Hora fin: 17:51:00	171	Escombrera Mocatan - Pluvio	18.29
Duración evento	2 horas 05 min	58	Escuela Luis Javier Garcia Isaza	8.13
Mayor intensidad de lluvia		263	La clara digital- Pluviografica	5.08
Magnitud	70.10 mm/hora Hora: 16:23:00			
Estación	58. Escuela Luis Javier Garcia Isaza			
Municipio	Caldas, Caldas			
Mayor registro de lluvia acumulado				
Magnitud	18.29 mm			
Estación	171. Escombrera Mocatan - Pluvio			
Municipio	Caldas, Caldas			
Descripción acerca de la formación del evento				
<p>El evento comienza alrededor de las 15:46 con la formación de un sistema en los límites de los municipios de Caldas y la Estrella. El sistema se intensifica rápidamente alcanzando altas intensidades mientras se desplaza en dirección noroccidental. Mientras tanto, otro sistema ingresa al Valle a las 15:57 por la ladera oriental del municipio de Caldas, intensificándose y uniéndose al primer sistema cuando este último se encontraba próximo a dejar el Valle.</p>				
Descripción del comportamiento				
<p>Durante el paso del segundo sistema se presentaron altas intensidades sobre La Estrella y el norte de Caldas. A las 16:28 ingresaron dos sistemas más al Valle, uno por el sur, el cual se unió a los sistemas aún presentes y generando altas intensidades sobre el sur del municipio de Caldas; y otro por el norte del Valle, pasando por el municipio de Barbosa generando bajas intensidades de precipitación. Todos los sistemas siguieron su desplazamiento hacia el noroccidente, dejando al Valle libre de precipitación a las 17:51.</p>				

Con el apoyo de:



Un proyecto de:

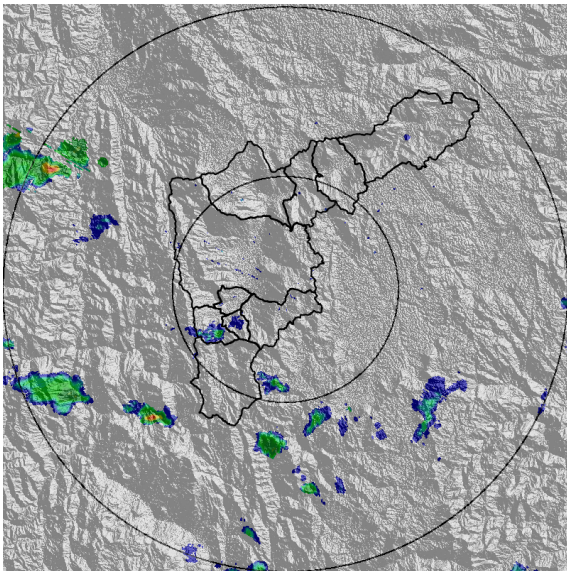


Alcaldía de Medellín

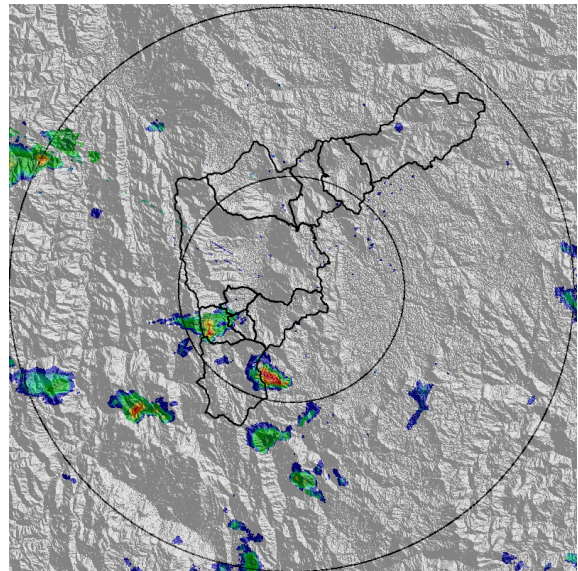
IMÁGENES DEL RADAR METEOROLÓGICO

FECHA: 2018-06-19

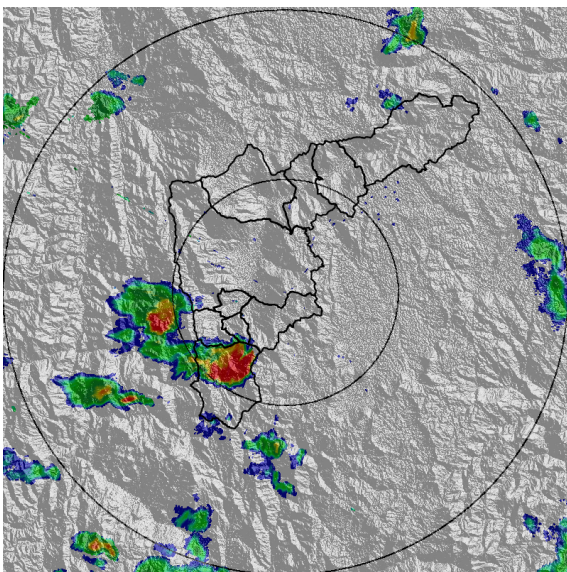
EVENTO N: 1428



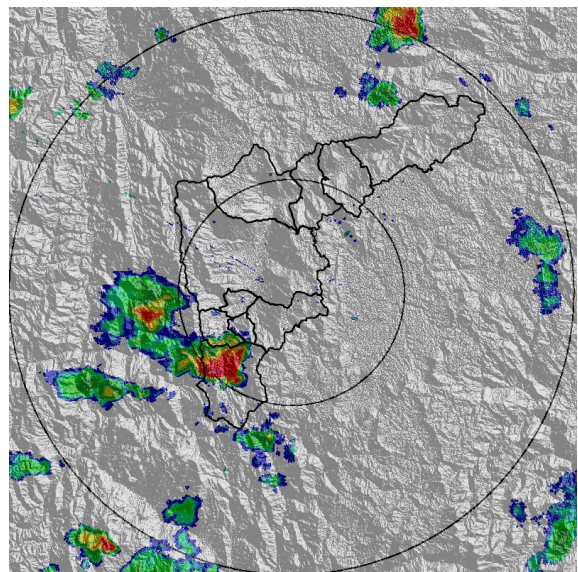
(a) 2018-06-19 15:52



(b) 2018-06-19 15:57



(c) 2018-06-19 16:12



(d) 2018-06-19 16:18

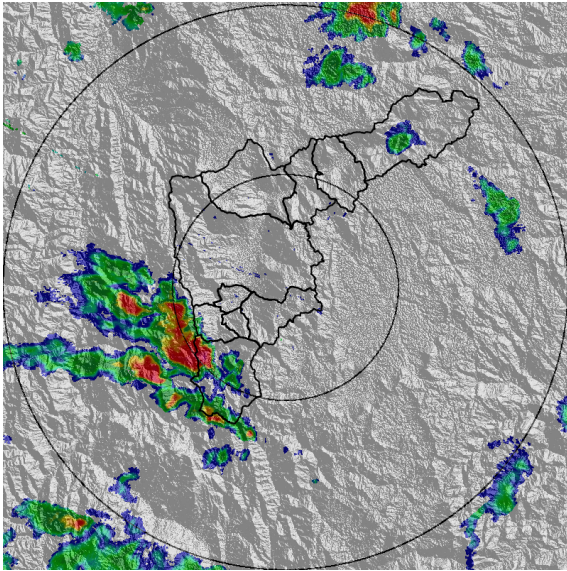
Con el apoyo de:



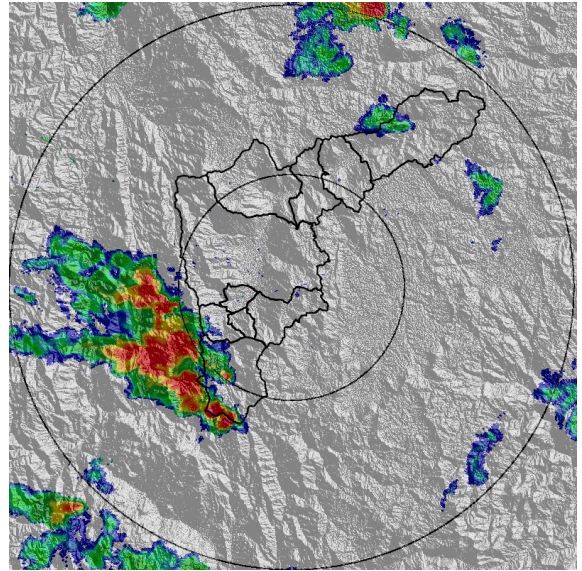
Un proyecto de:



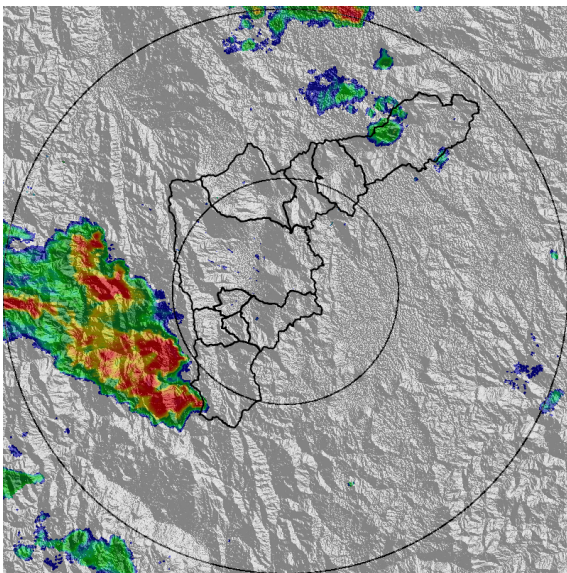
Alcaldía de Medellín



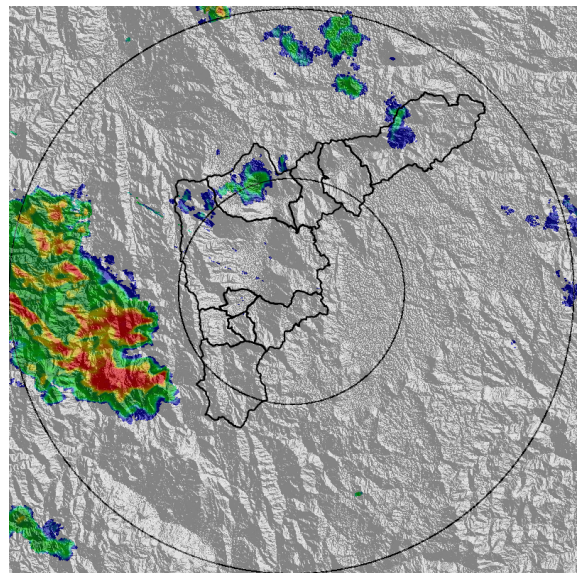
(e) 2018-06-19 16:33



(f) 2018-06-19 16:43



(g) 2018-06-19 17:04



(h) 2018-06-19 17:25

Con el apoyo de:



Un proyecto de:



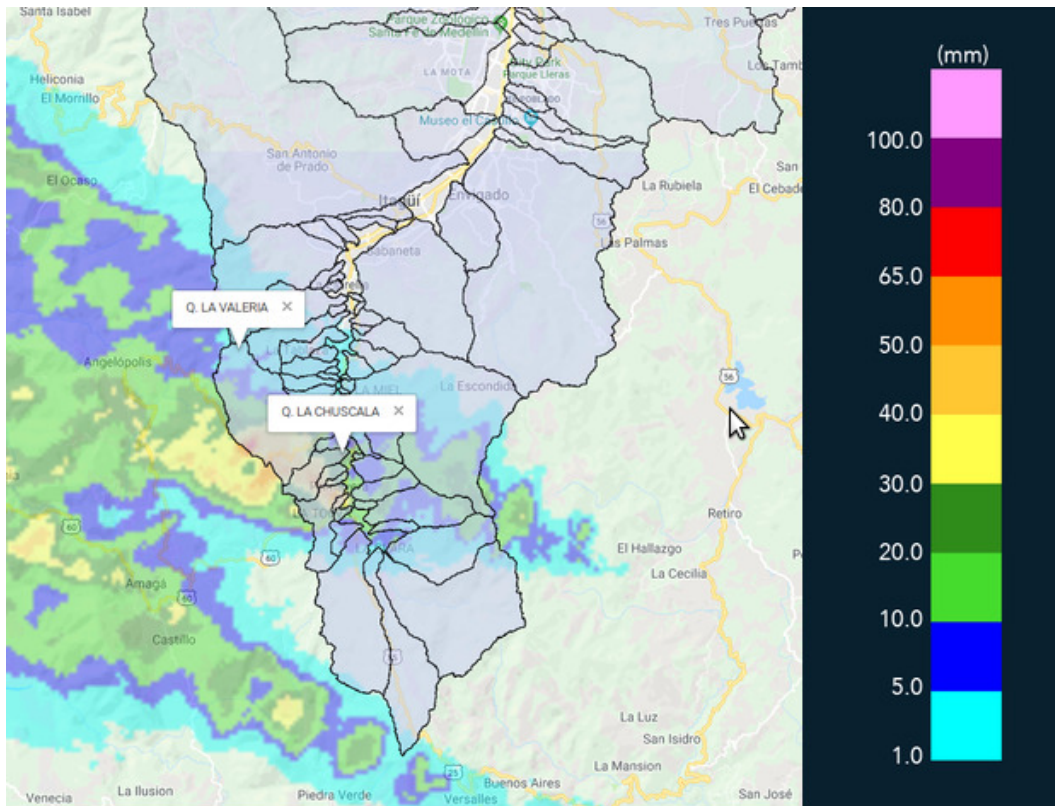
Alcaldía de Medellín

MAPA ACUMULADO RADAR

FECHA: 2018-06-19

EVENTO N: 1428

Los mayores acumulados de precipitación de radar se presentaron en las cuencas de las quebradas: La Valeria y La Chuscala, en Caldas, con valores del orden de 40 mm.



(i) Mapa de acumulados de lluvia radar durante el evento

Con el apoyo de:



Un proyecto de:



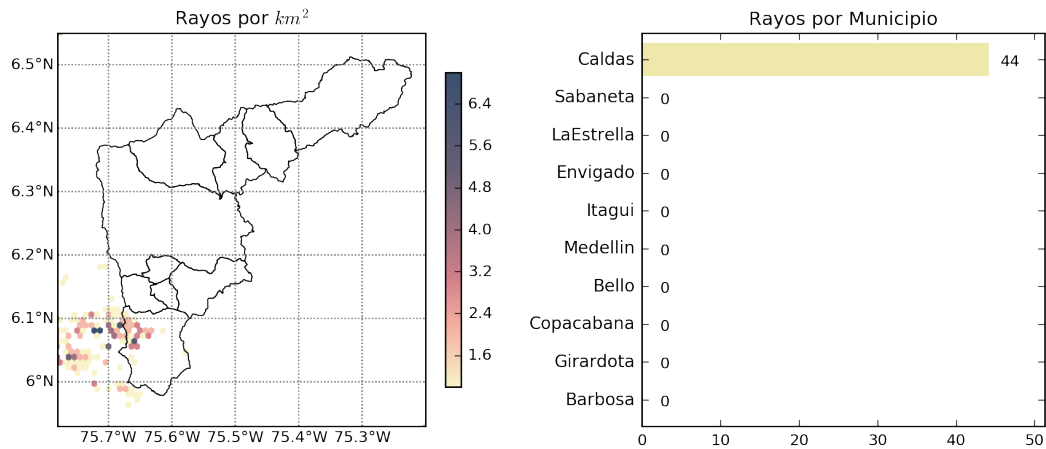
Alcaldía de Medellín

MAPA DESCARGAS ELÉCTRICAS

FECHA: 2018-06-19

EVENTO N: 1428

En total se registraron 44 descargas eléctricas tipo nube-tierra, todas ellas en el municipio de Caldas.



(j) Mapa de descargas eléctricas durante el evento

Con el apoyo de:



Un proyecto de:

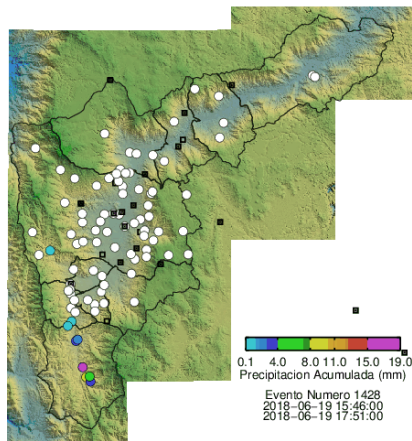


Alcaldía de Medellín

RESUMEN REDES DE MONITOREO

FECHA: 2018-06-19

EVENTO N: 1428



(k) Boletín Precipitación

Elaborado por: Juan Esteban Rincón - Andrés Monsalve
Área Operacional
Sistema de Alerta Temprana
www.siat.gov.co / @siatamedellin
Teléfono: 4341987 - 4341993

Con el apoyo de:



Un proyecto de:



Alcaldía de Medellín