

REGISTRO DE EVENTOS DE PRECIPITACIÓN			
FECHA: 2018-04-12		EVENTO N: 1366	
Caracterización de los eventos		Estaciones que registraron el evento	
Fecha inicio: 2018-04-12	Hora inicio: 07:17:00	N°	Nombre de la estación
Fecha fin: 2018-04-13	Hora fin: 01:31:00	207	Vivero EPM Piedras Blancas
Duración evento	18 horas 14 min	5	I.E Santa Elena
Mayor intensidad de lluvia		248	Vivero EPM Piedras Blancas - Pluvio
Magnitud	57.91 mm/hora Hora: 12:42:00	48	Escuela Rural Santa Angela
Estación	5. I.E Santa Elena	8	Escuela CEDEPRO
Municipio	Medellin, 90 Santa Elena	241	Sede Social Picacho Las Vegas
Mayor registro de lluvia acumulado		49	Colegio Latino (Av. Las Palmas)
Magnitud	24.34 mm	73	Ciudadela Educativa La Vida
Estación	207. Vivero EPM Piedras Blancas	211	La Ladera
Municipio	Guarne, Guarne	7	Escuela Republica de Cuba
Descripción acerca de la formación del evento		76	I.E. Fontidueno
<p>El evento inició con un sistema de precipitación de baja intensidad localizado en los municipios del sur del Valle, el cual persistió durante toda la mañana del jueves, de manera similar en todos estos hasta que alrededor del mediodía se disipó, dejando esa zona libre de precipitaciones. Simultáneamente, empezaron a desarrollarse pequeños núcleos de moderada intensidad en Medellín y Bello, estos núcleos presentaron poca movilidad y rápidamente disminuyeron de intensidad. Iniciando la tarde, se formaron núcleos de intensidad moderada a alta en Santa Elena (Medellín) y entre los corregimientos del occidente de Medellín y Bello, estos también disminuyeron de intensidad rápidamente.</p>		26	Escuela Rural El Plan
		205	Santa Elena-Radar
		14	Escuela El Triunfo
Descripción del comportamiento			
<p>Durante la tarde, se formaron otros núcleos de condiciones similares en las mismas zonas, ya finalizando la tarde, se formó un núcleo de alta intensidad entre Medellín y Bello y otro en el corregimiento de Altavista (Medellín), los cuales no prolongaron su actividad durante mucho tiempo. Las precipitaciones continuaron con sistemas dispersos de baja intensidad, hasta que iniciando la noche, ingresaron parcialmente tres sistemas de gran extensión a Medellín, Barbosa y Caldas. Este último se disipó rápidamente, mientras que los otros dos permanecieron hasta las primeras horas de la madrugada con baja intensidad, persistiendo principalmente en los municipios del norte del Valle.</p>			

Con el apoyo de:



Un proyecto de:

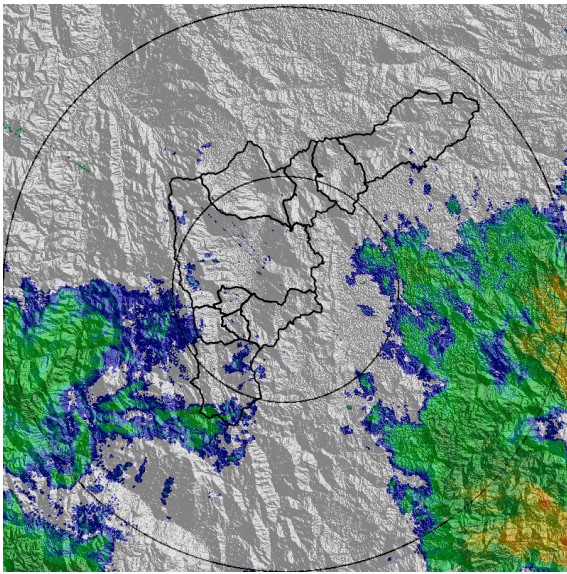


Alcaldía de Medellín

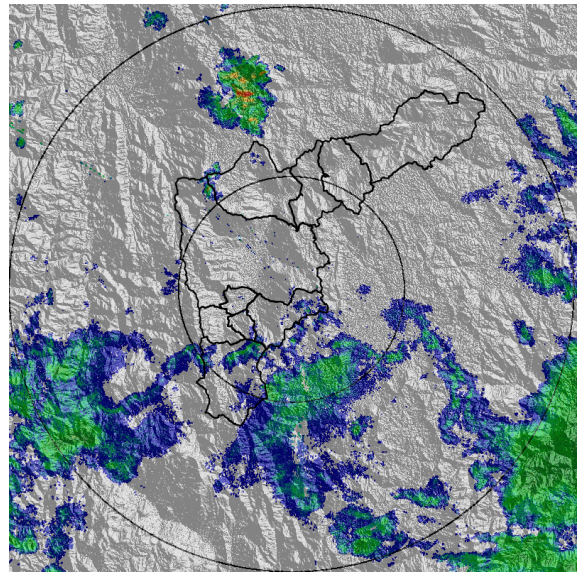
IMÁGENES DEL RADAR METEOROLÓGICO

FECHA: 2018-04-12

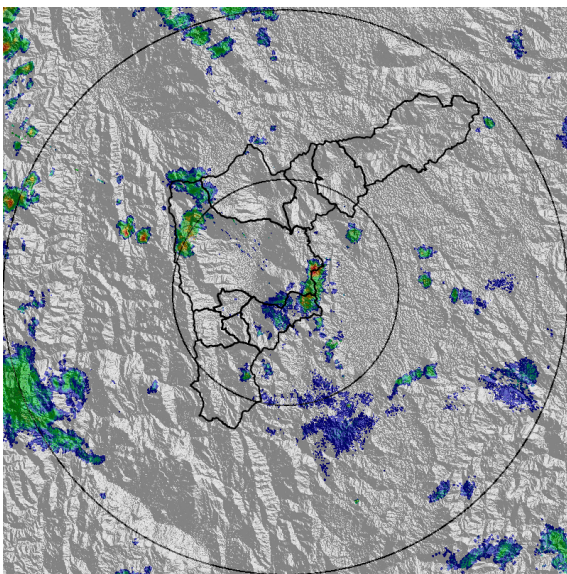
EVENTO N: 1366



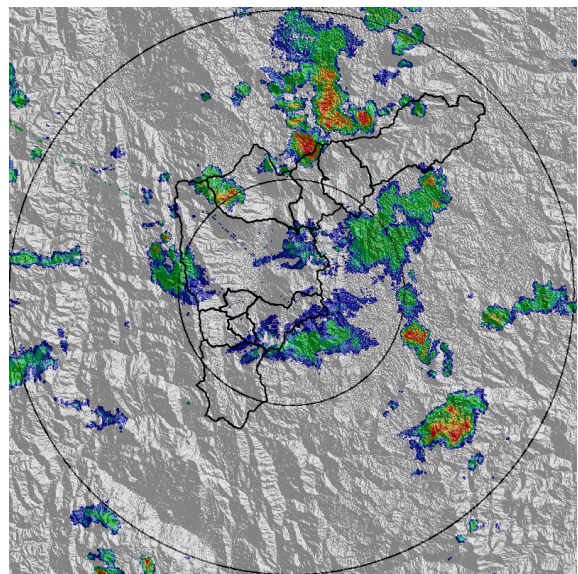
(a) 2018-04-12 07:17



(b) 2018-04-12 11:04



(c) 2018-04-12 13:04



(d) 2018-04-12 15:04

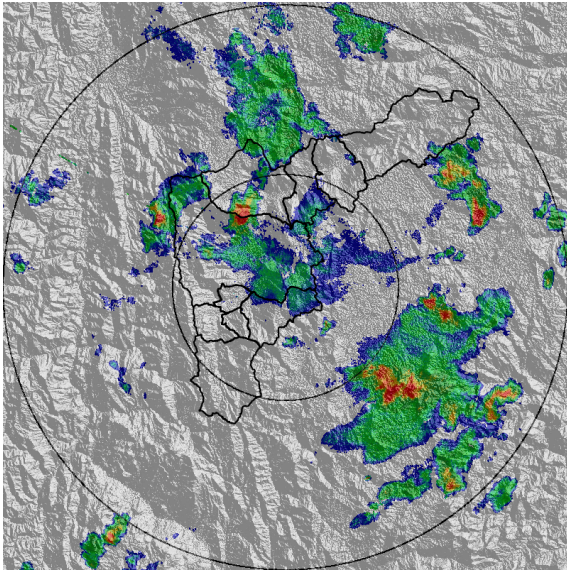
Con el apoyo de:



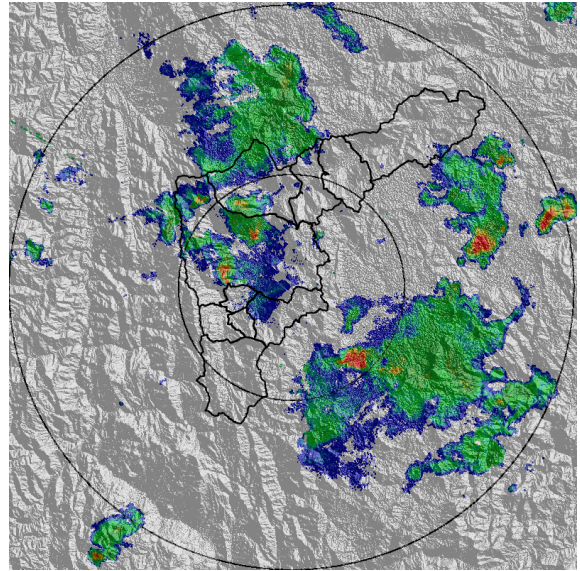
Un proyecto de:



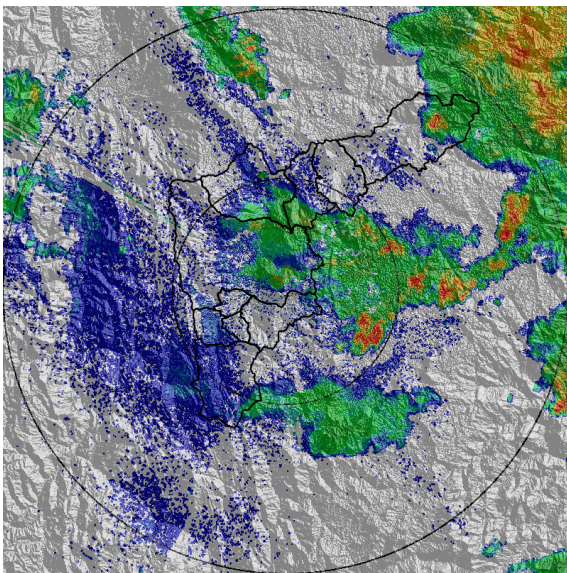
Alcaldía de Medellín



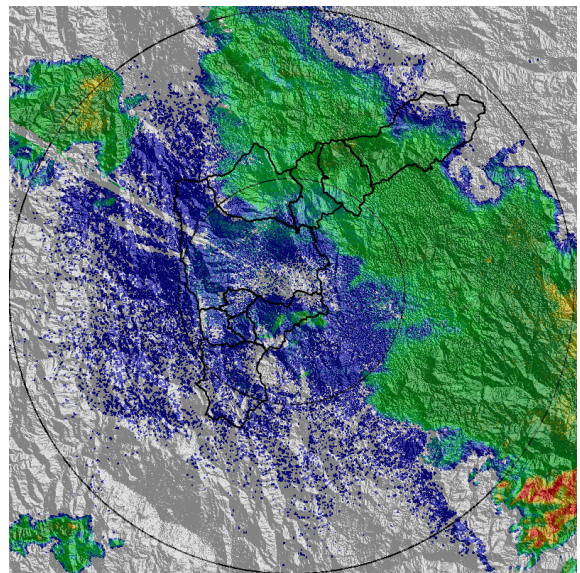
(e) 2018-04-12 16:31



(f) 2018-04-12 17:04



(g) 2018-04-12 20:11



(h) 2018-04-12 23:04

Con el apoyo de:



Un proyecto de:



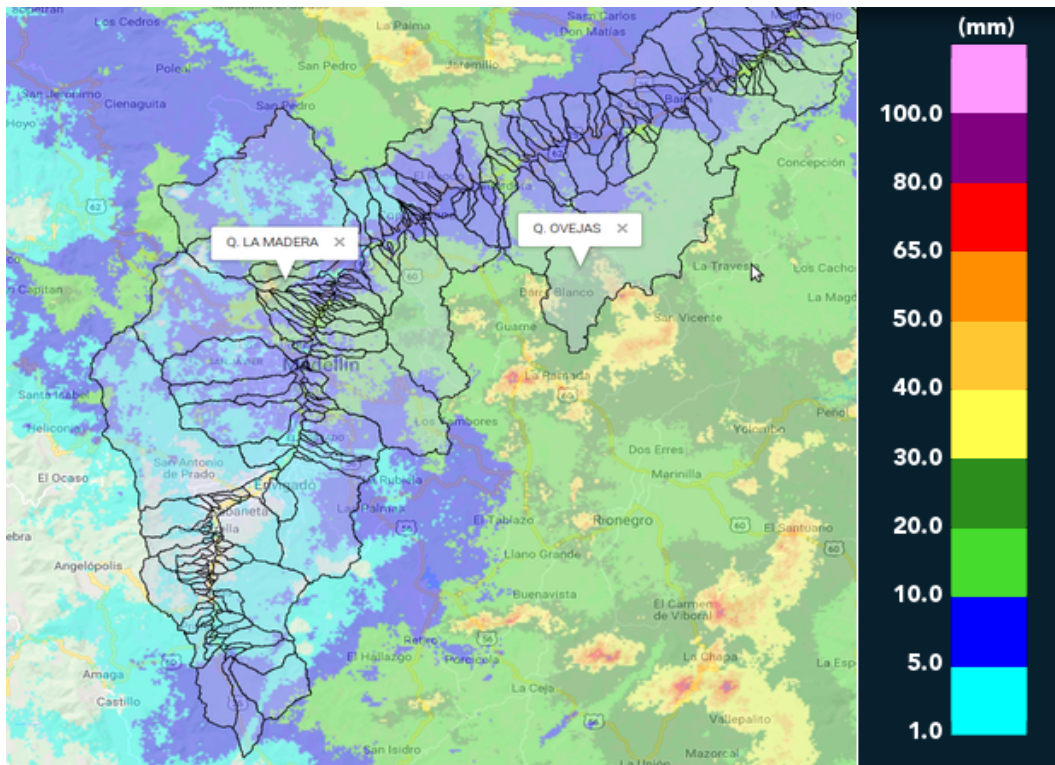
Alcaldía de Medellín

MAPA ACUMULADO RADAR

FECHA: 2018-04-12

EVENTO N: 1366

Los mayores acumulados de radar se presentaron en las cuencas de las quebradas: Ovejas y La Madera, alcanzando valores máximos de 50 mm.



(i) Mapa de acumulados de lluvia radar durante el evento

Con el apoyo de:



Un proyecto de:

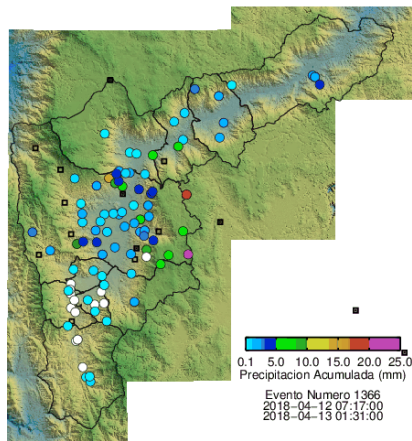


Alcaldía de Medellín

RESUMEN REDES DE MONITOREO

FECHA: 2018-04-12

EVENTO N: 1366



(j) Boletín Precipitación

Elaborado por: Mayra Alejandra Larios - Jessica Liliana Velasco
Área Operacional
Sistema de Alerta Temprana
www.siat.gov.co / @siatamedellin
Teléfono: 4341987 - 4341993

Con el apoyo de:



Un proyecto de:



Alcaldía de Medellín