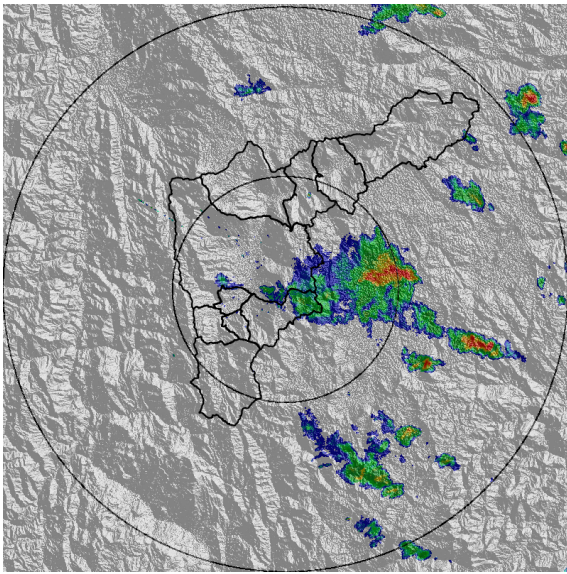


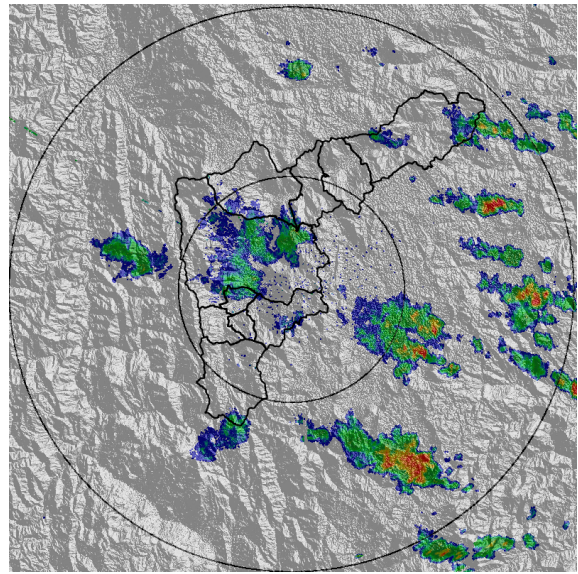
IMÁGENES DEL RADAR METEOROLÓGICO

FECHA: 2018-01-19

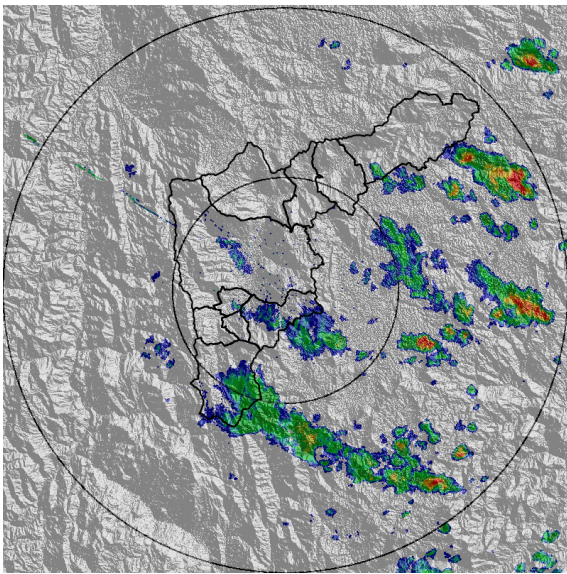
EVENTO N: 1317



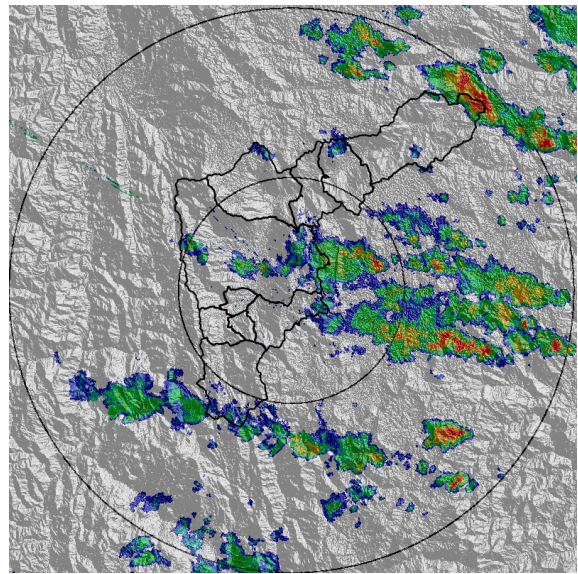
(a) 2018-01-19 18:03



(b) 2018-01-19 18:55



(c) 2018-01-19 19:41



(d) 2018-01-19 21:09

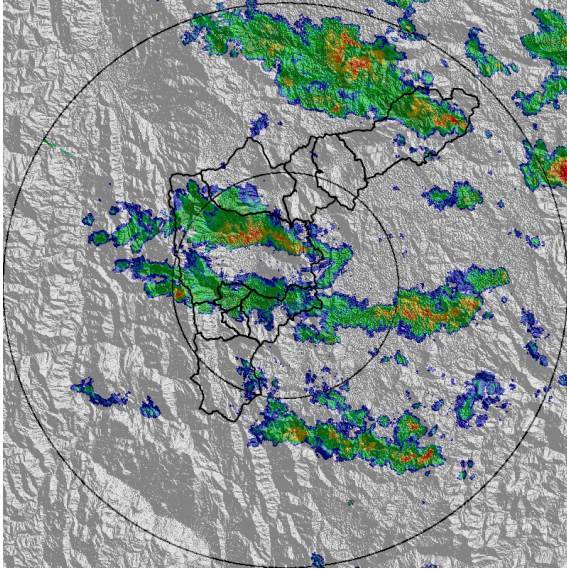
Con el apoyo de:



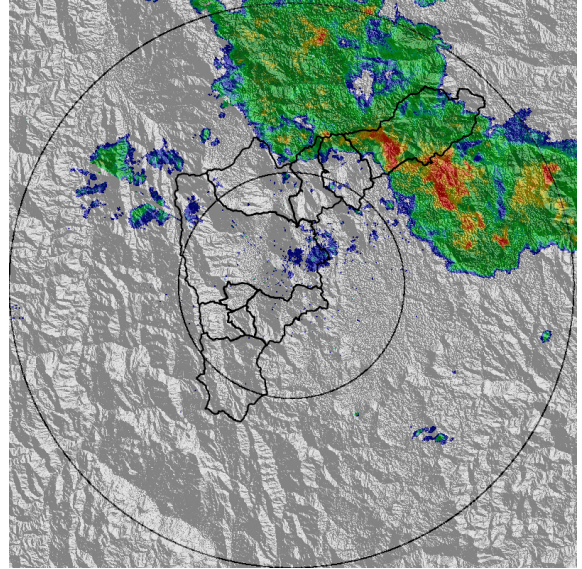
Un proyecto de:



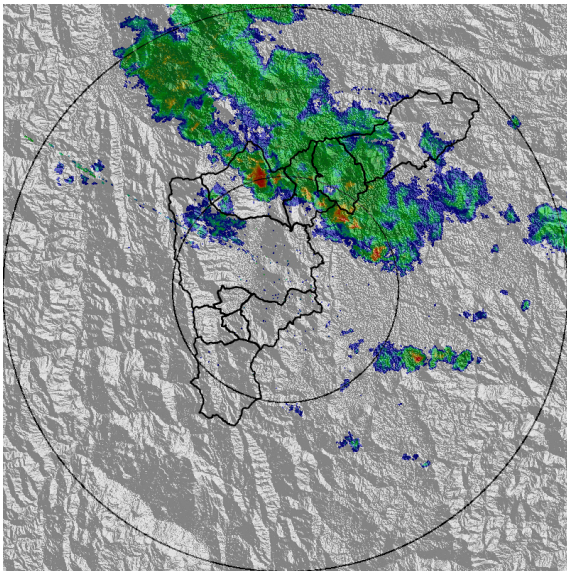
Alcaldía de Medellín



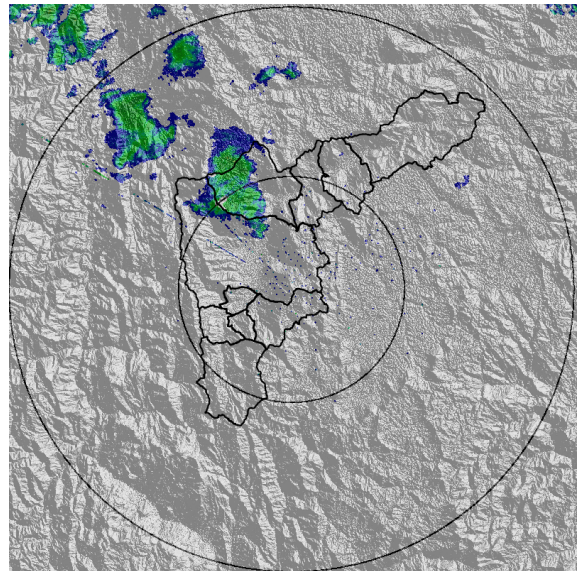
(e) 2018-01-19 22:09



(f) 2018-01-20 00:23



(g) 2018-01-20 01:03



(h) 2018-01-20 01:56

Con el apoyo de:



Un proyecto de:



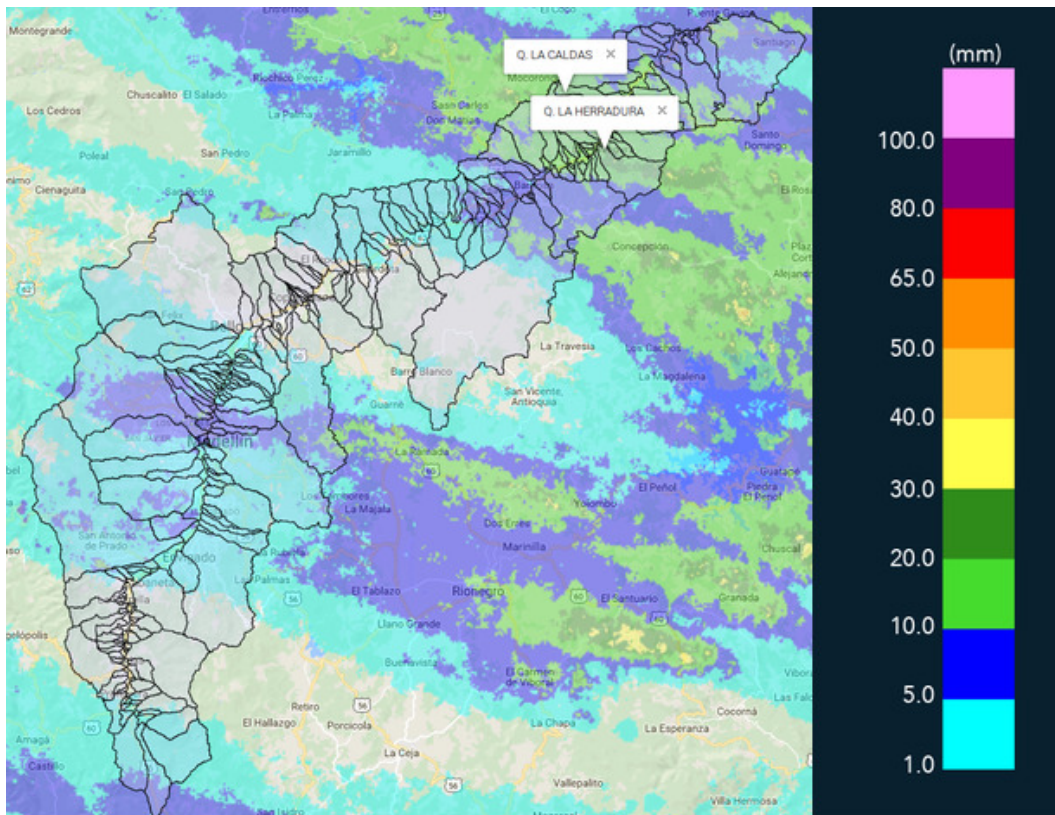
Alcaldía de Medellín

MAPA ACUMULADO RADAR

FECHA: 2018-01-19

EVENTO N: 1317

Los mayores acumulados de radar, 30-40 mm, se presentaron en las cuencas Q. La Caldas y Q. La Herradura en Barbosa.



(i) Mapa de acumulados de lluvia radar durante el evento

Con el apoyo de:



Un proyecto de:

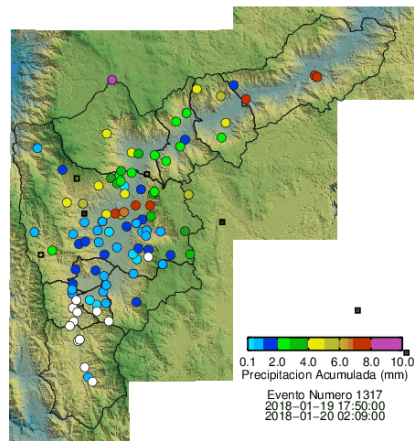


Alcaldía de Medellín

RESUMEN REDES DE MONITOREO

FECHA: 2018-01-19

EVENTO N: 1317



(j) Boletín Precipitación

Elaborado por: Jorge Andrés Mayo - Eliana Restrepo

Área Operacional

Sistema de Alerta Temprana

www.siat.gov.co / @siatamedellin

Teléfono: 4341987 - 4341993

Con el apoyo de:



Un proyecto de:

