



REGISTRO DE EVENTOS DE PRECIPITACIÓN				
FECHA: 2018-01-15			EVENTO N: 1312	
Caracterización de los eventos			Estaciones que registraron el evento	
Fecha inicio: 2018-01-15	Hora inicio: 13:57:00		Nº	Nombre de la estación
Fecha fin: 2018-01-15	Hora fin: 17:45:00		205	Santa Elena-Radar
Duración evento	3 horas 48 min		26	Escuela Rural El Plan
Mayor intensidad de lluvia				
Magnitud	82.56 mm/hora Hora: 14:10:00			
Estación	205. Santa Elena-Radar			
Municipio	Medellin, 90 Santa Elena			
Mayor registro de lluvia acumulado				
Magnitud	13.40 mm			
Estación	205. Santa Elena-Radar			
Municipio	Medellin, 90 Santa Elena			
Descripción acerca de la formación del evento				
<p>El evento inició con el ingreso de sistemas de baja y alta intensidad por el oriente de Medellín y Barbosa respectivamente. Mientras ambos sistemas se desplazaban hacia el occidente, el de Barbosa fue perdiendo intensidad.</p>				
Descripción del comportamiento				
<p>Posteriormente ingresa un núcleo de alta intensidad por el oriente de Medellín afectando el corregimiento Santa Elena. Al mismo tiempo ingresó un sistema de baja intensidad por el oriente de Barbosa. En los minutos siguientes el sistema sobre Medellín disminuyó su intensidad, mientras que los demás sistemas se disiparon durante su paso sobre el Valle de oriente a occidente, excepto el que se encontraba en Caldas, que se intensificó sobre el nor-occidente del municipio. Finalmente el sistema sobre Caldas salió del Valle hacia el occidente y el de Medellín se disipó lentamente.</p>				

Con el apoyo de:



Un proyecto de:

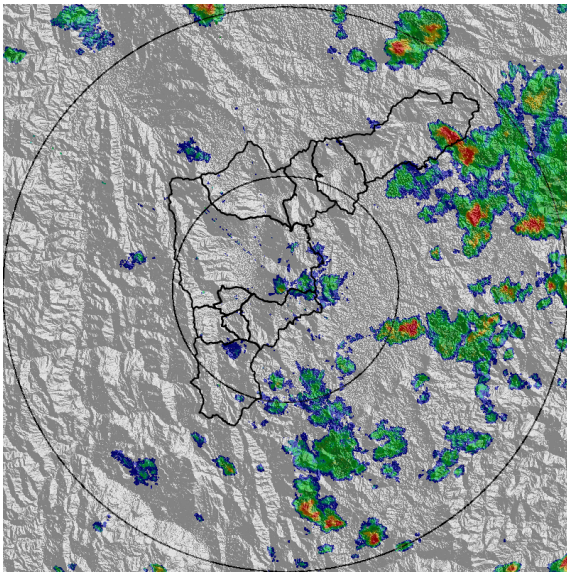


Alcaldía de Medellín

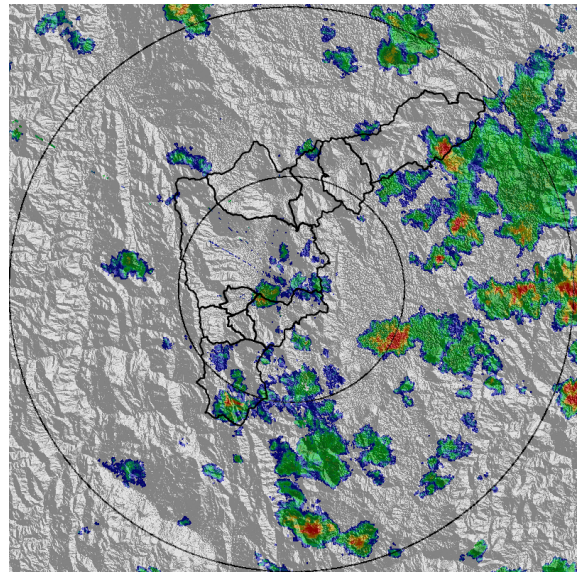
IMÁGENES DEL RADAR METEOROLÓGICO

FECHA: 2018-01-15

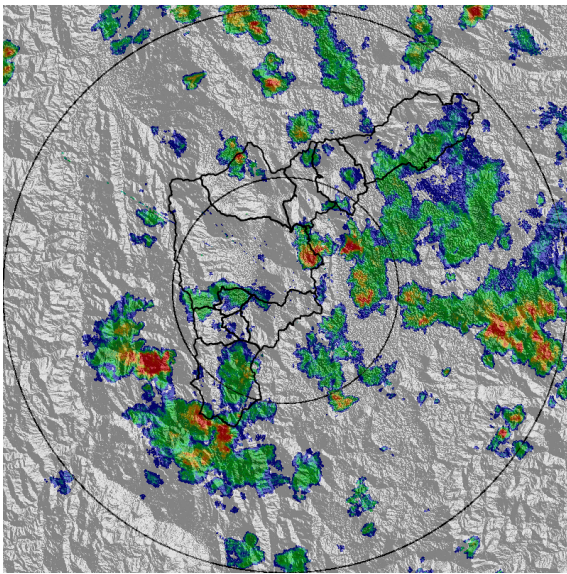
EVENTO N: 1312



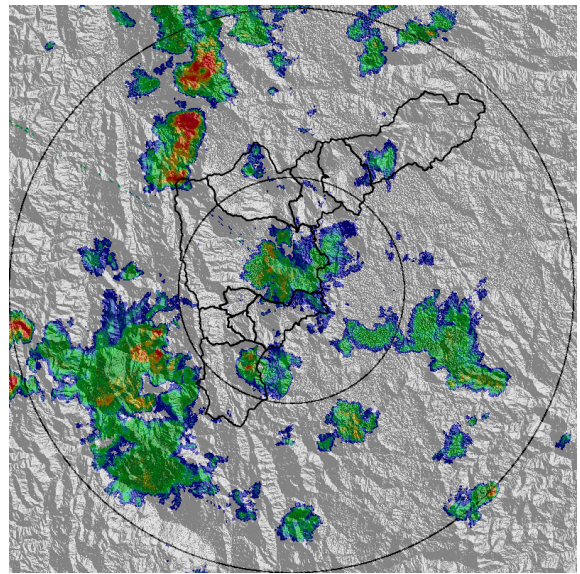
(a) 2018-01-15 14:10



(b) 2018-01-15 14:24



(c) 2018-01-15 15:04



(d) 2018-01-15 15:44

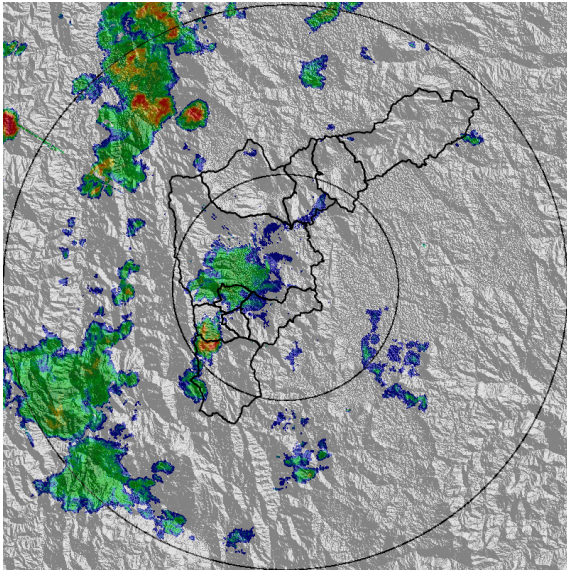
Con el apoyo de:



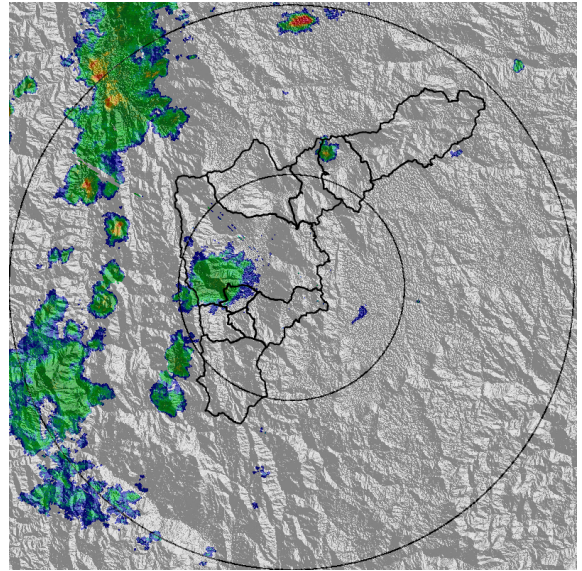
Un proyecto de:



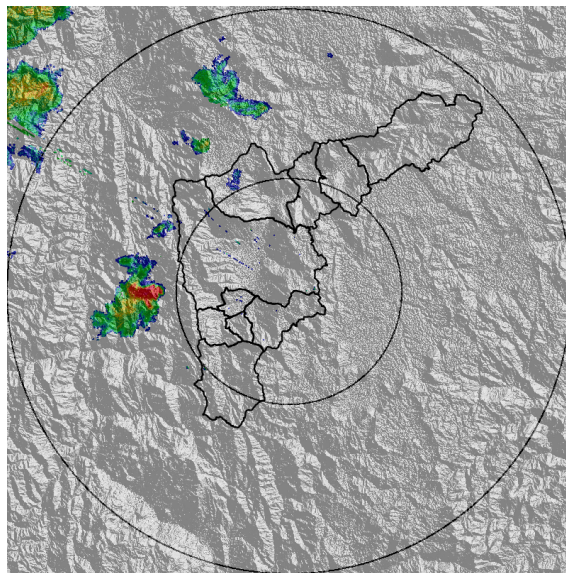
Alcaldía de Medellín



(e) 2018-01-15 16:18



(f) 2018-01-15 16:38



(g) 2018-01-15 17:45

Con el apoyo de:

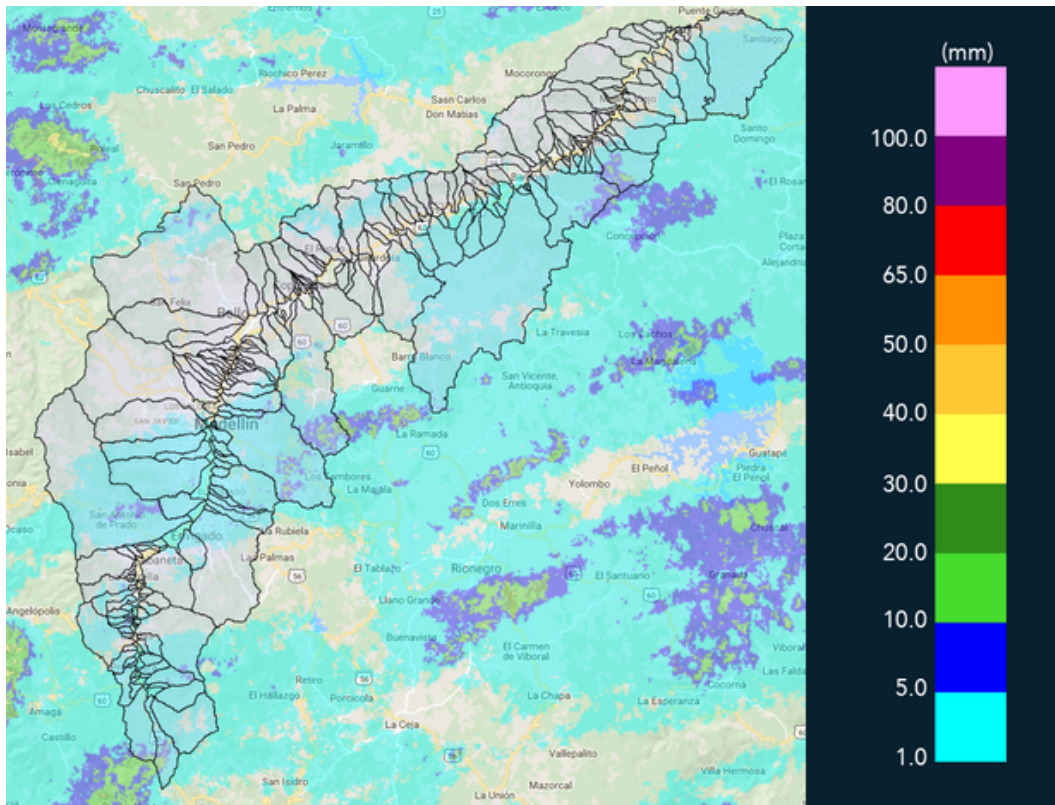


Un proyecto de:



Alcaldía de Medellín

MAPA ACUMULADO RADAR	
FECHA: 2018-01-15	EVENTO N: 1312
No se registraron acumulados de radar superiores a los 20 mm.	



(h) Mapa de acumulados de lluvia radar durante el evento

Con el apoyo de:



Un proyecto de:

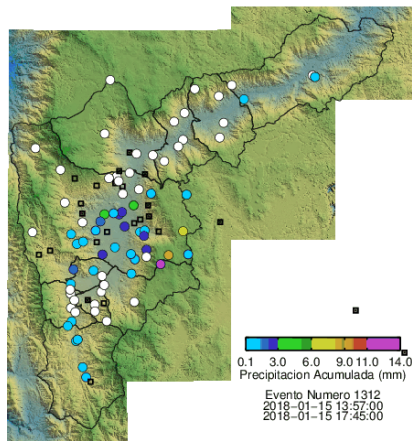


Alcaldía de Medellín

RESUMEN REDES DE MONITOREO

FECHA: 2018-01-15

EVENTO N: 1312



(i) Boletín Precipitación

Elaborado por: Kevin Andrés Torres Valencia  
 Área Operacional  
 Sistema de Alerta Temprana  
[www.siat.gov.co](http://www.siat.gov.co) / @siatamedellin  
 Teléfono: 4341987 - 4341993

Con el apoyo de:



Un proyecto de:



Alcaldía de Medellín