

REGISTRO DE EVENTOS DE PRECIPITACIÓN

FECHA: 2018-01-10

EVENTO N: 1309

Caracterización de los eventos		Estaciones que registraron el evento		
Fecha inicio: 2018-01-10	Hora inicio: 14:45:00	N°	Nombre de la estación	Acumulado (mm)
Fecha fin: 2018-01-11	Hora fin: 04:54:00	205	Santa Elena-Radar	46.73
Duración evento	14 horas 09 min	56	I.E Inem Jose Felix de Restrepo Sede Santa Catalina	40.64
Mayor intensidad de lluvia		41	Comisaria El Poblado	38.61
Magnitud	177.12 mm/hora Hora: 17:35:00	204	Parque de las Aguas	37.29
Estación	205. Santa Elena-Radar	39	I.E Pedro Octavio Amado	28.19
Municipio	Medellin, 90 Santa Elena	127	I.E. Manuel Jose Sierra - Sede la Holanda	21.59
Mayor registro de lluvia acumulada		20	Fundacion Hogares Claret	19.56
Magnitud	46.73 mm	26	Escuela Rural El Plan	18.80
Estación	205. Santa Elena-Radar	48	Escuela Rural Santa Angela	18.29
Municipio	Medellin, 90 Santa Elena	81	Bomberos Guayabal	14.99
Descripción acerca de la formación del evento		5	I.E Santa Elena	14.99
<p>El evento inició con la formación de sistemas de lluvia de alta intensidad en la ladera norte de los municipios de Girardota y Barbosa, y en el corregimiento de Santa Elena (Medellín). Las precipitaciones en el norte del primer municipio se extendieron hasta Bello. Sobre las 16:00, los sistemas formados en Medellín y el sur de Girardota, se alimentaron por un sistema de mayor extensión generado en el oriente cercano; se formó un núcleo de alta intensidad en el norte de Medellín que se extendió y migró sobre Envigado, Sabaneta y finalmente Caldas; donde se disipó dadas las 18:30.</p>		193	Fuente Clara - Pluviometro	14.73
		22	Escuela La Capilla del Rosario	14.48
		105	Parque 3 Aguas	13.14
		49	Colegio Latino (Av. Las Palmas)	13.14
		121	I.E Barrio Paris	10.41
		74	Edificio Gaspar de Rodas - Bello	10.16
		15	Colegio San Lucas	9.91
		30	Salon Social Barbosa	9.65
		55	I.E Reino de Belgica	9.40
		1	Casa de Gobierno Altavista	9.40
		82	I.E Manuel Jose Caicedo	9.13
		241	Sede Social Picacho Las Vegas	8.64
		14	Escuela El Triunfo	8.38
		42	Escuela Rural Piedras Gordas	8.38
		47	Villa Nueva Sede La Luz	8.38
		16	I.E Ramon Munera Lopera	8.13
		24	I.E Republica de Uruguay	8.13
		31	Colegio Jose Manuel Sierra	7.87
242	IE Jesus Maria Valle	7.87		
58	Escuela Luis Javier Garcia Isaza	7.87		
253	Parque 3 Aguas - Pluvio	7.87		
244	Bomberos Envigado - Pluvio	7.62		
234	I.E Manuel Jose Caicedo - Pluviometro	7.62		
88	CUIDA Juan Cojo	6.35		
Descripción del comportamiento				
<p>Después se presentaron precipitaciones de baja intensidad en el sur del Valle y Barbosa, las cuales se extendieron hasta cubrir el Valle por completo. Antes de que se disipara este sistema, se formó un núcleo de alta intensidad sobre Barbosa. Posteriormente se forman sistemas de intensidades bajas y altas sobre Barbosa, Girardota y Bello, los cuales se desplazaron hacia el suroeste generando lloviznas en Medellín, Itagüí, Sabaneta y La Estrella. Finalmente, mientras estos sistemas se disipaban, se formaron otros más sobre los municipios del norte del Valle, los cuales se disiparon mientras se desplazaban hacia el suroeste.</p>				

Con el apoyo de:



Un proyecto de:

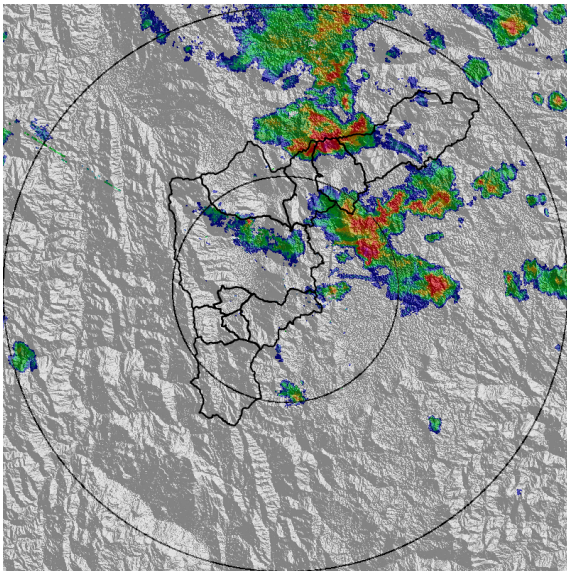


Alcaldía de Medellín

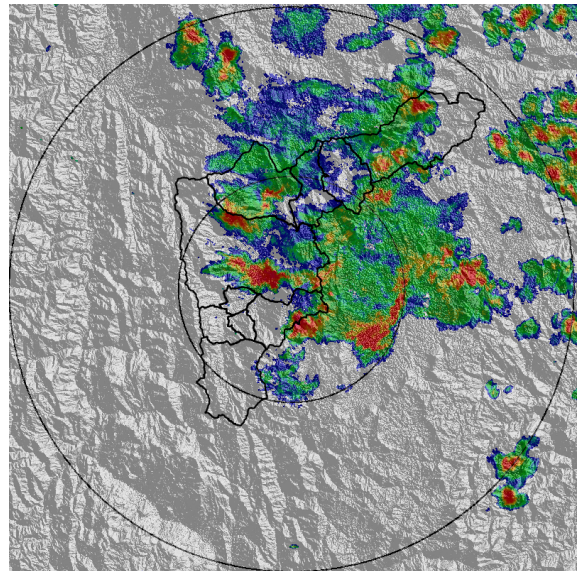
IMÁGENES DEL RADAR METEOROLÓGICO

FECHA: 2018-01-10

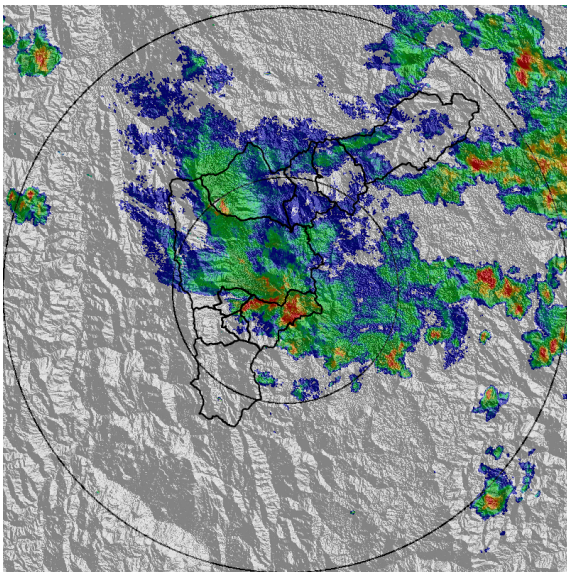
EVENTO N: 1309



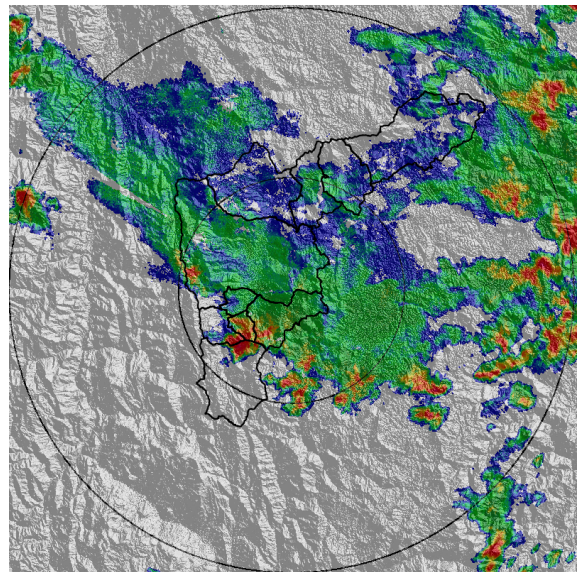
(a) 2018-01-10 15:52



(b) 2018-01-10 16:59



(c) 2018-01-10 17:32



(d) 2018-01-10 17:58

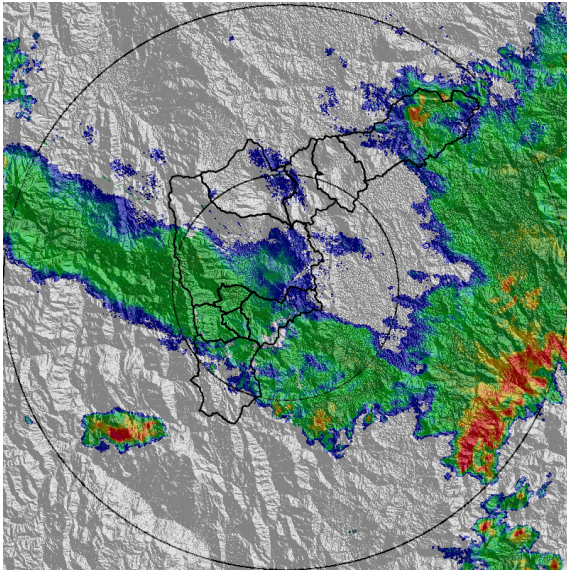
Con el apoyo de:



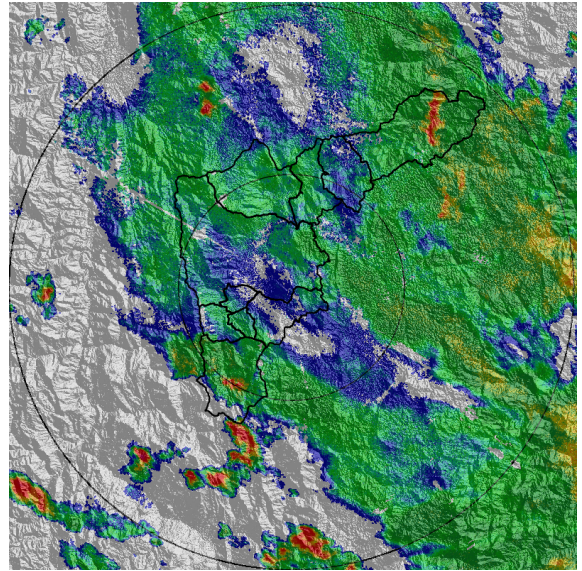
Un proyecto de:



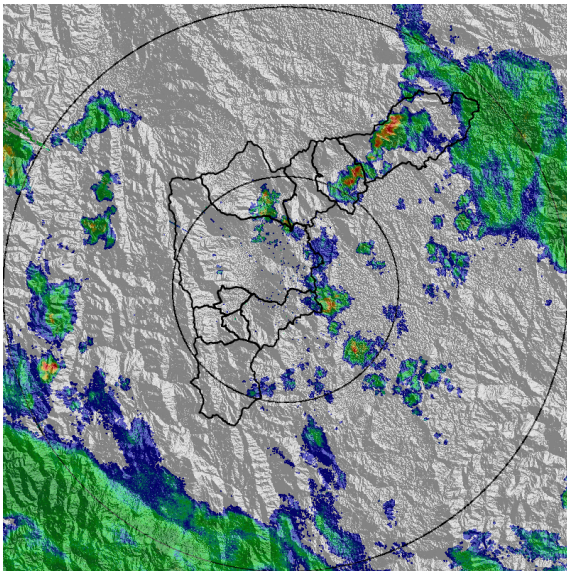
Alcaldía de Medellín



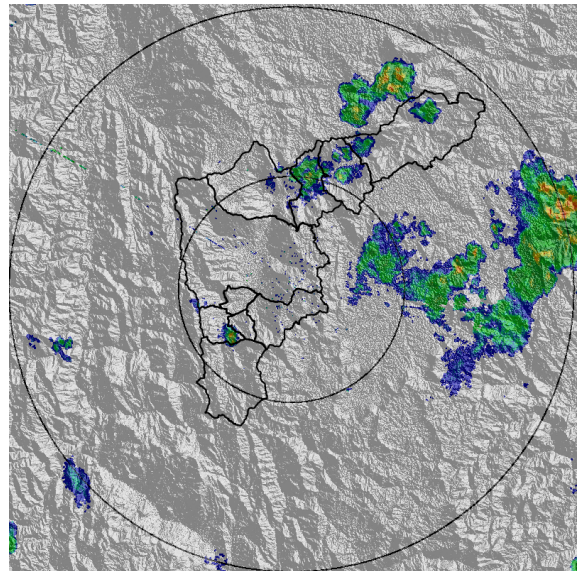
(e) 2018-01-10 18:50



(f) 2018-01-10 20:49



(g) 2018-01-10 23:34



(h) 2018-01-11 02:16

Con el apoyo de:



Un proyecto de:



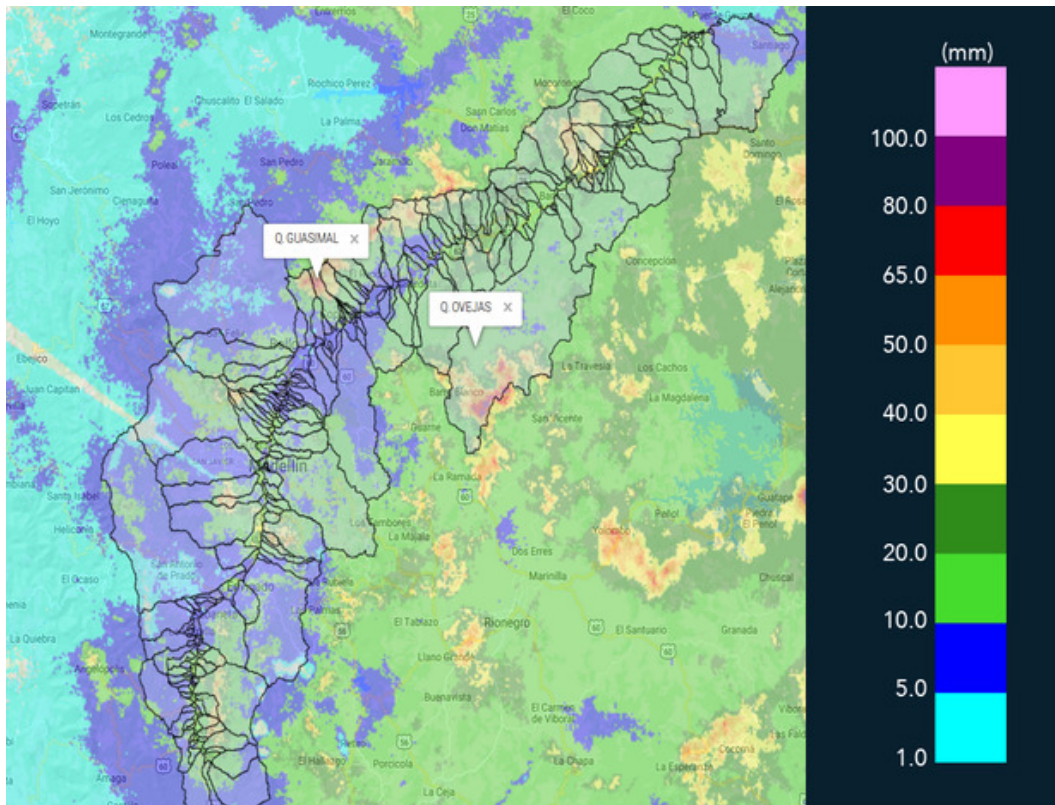
Alcaldía de Medellín

MAPA ACUMULADO RADAR

FECHA: 2018-01-10

EVENTO N: 1309

Los mayores acumulados del evento se presentaron en las cuencas de la Q. Ovejas y Q. Guasimal.



(i) Mapa de acumulados de lluvia radar durante el evento

Con el apoyo de:



Un proyecto de:



Alcaldía de Medellín



MAPA DESCARGAS ELÉCTRICAS

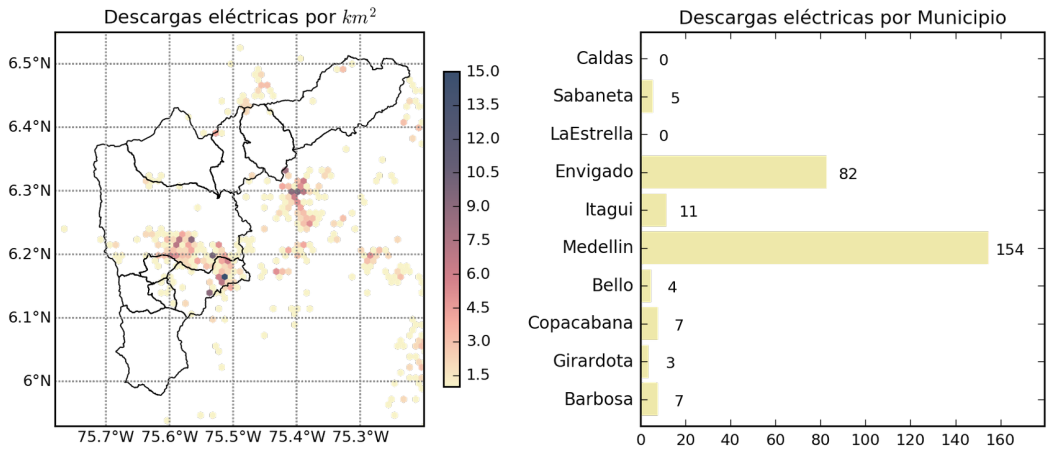
FECHA: 2018-01-10

EVENTO N: 1309

Se registraron 272 descargas eléctricas de tipo nube-tierra, de las cuales 154 se registraron sobre Medellín y 82 en Envigado.



RED METEOROLOGÍA
 Reporte descargas eléctricas tipo nube - tierra
 2018-01-10 14:45:00 a 2018-01-11 04:54:00




 @siatamedellin
 www.siat.gov.co

Con el apoyo de:  

Un proyecto de:  

(j) Mapa de descargas eléctricas durante el evento

Con el apoyo de:



Un proyecto de:





RESUMEN DE REGISTROS DE NIVEL

Estación	Ubicación	Banca llena (cm)	Nivel base medio (cm)	Pico de la hidrografa (cm)	Hora	% de banca llena
92. Altavista	Medellin - Altavista	126	35.0	1524.0	16:54:00	1209.52
93. Puente 33	Medellin - 10 La Candelaria	170	45.9	143.6	17:35:00	84.49
101. Parque lineal de la presidenta	Medellin - 14 El Poblado	233	59.0	294.0	02:28:37	126.18

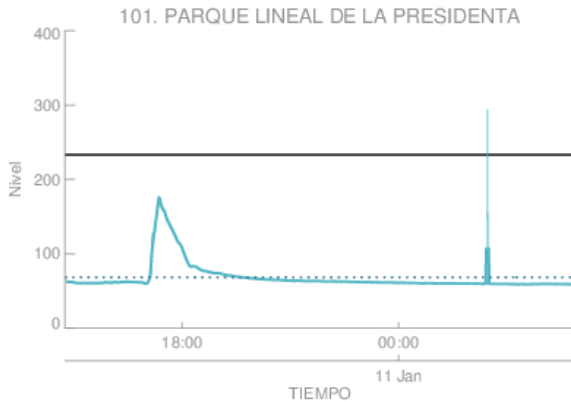
Con el apoyo de:



Un proyecto de:

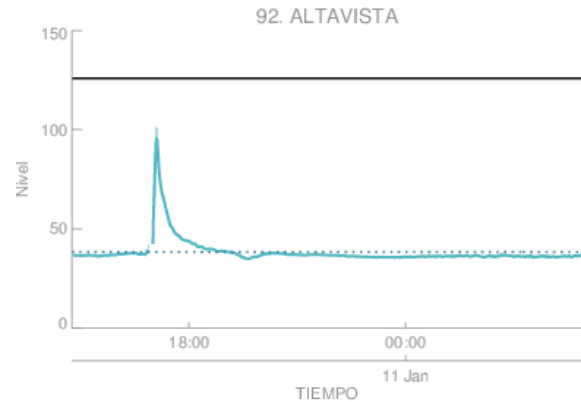


Alcaldía de Medellín



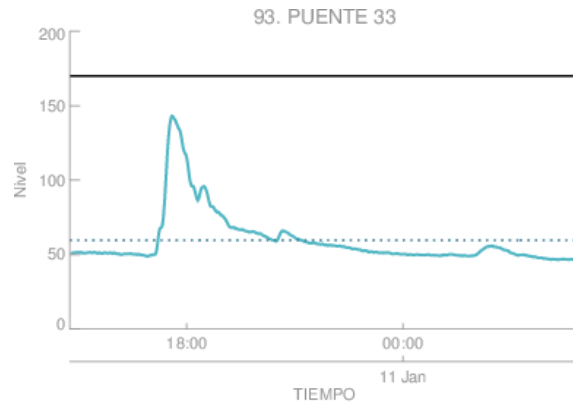
Estacion de Nivel tipo Radar. Nivel de Banca Llena: 29.4 %
 Resolucion temporal: 1 minutos
 % Datos transmitidos*: N1-100.0
 Nivel Promedio en datos disponibles : N1- 68.5 (cm)
 *Calidad de datos aun sin verificar exhaustivamente
 — Nivel Sensor Nivel 1
 Promedio Sensor Nivel 1

(k)



Estacion de Nivel tipo Radar. Nivel de Banca Llena: 30.5 %
 Resolucion temporal: 1 minutos
 % Datos transmitidos*: N1- 99.4
 Nivel Promedio en datos disponibles : N1- 38.4 (cm)
 *Calidad de datos aun sin verificar exhaustivamente
 — Nivel Sensor Nivel 1
 Promedio Sensor Nivel 1

(l) Altavista



Estacion de Nivel tipo Radar. Nivel de Banca Llena: 35.1 %
 Resolucion temporal: 1 minutos
 % Datos transmitidos*: N1-100.0
 Nivel Promedio en datos disponibles : N1- 59.6 (cm)
 *Calidad de datos aun sin verificar exhaustivamente
 — Nivel Sensor Nivel 1
 Promedio Sensor Nivel 1

(m) Puente 33

Con el apoyo de:



Un proyecto de:

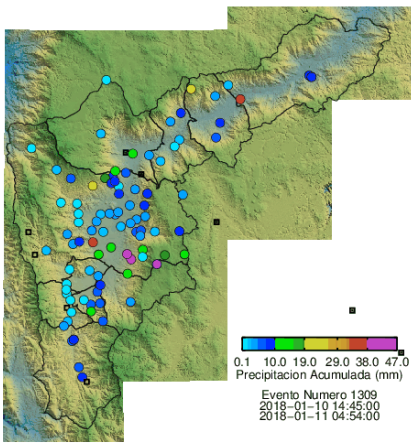


Alcaldía de Medellín

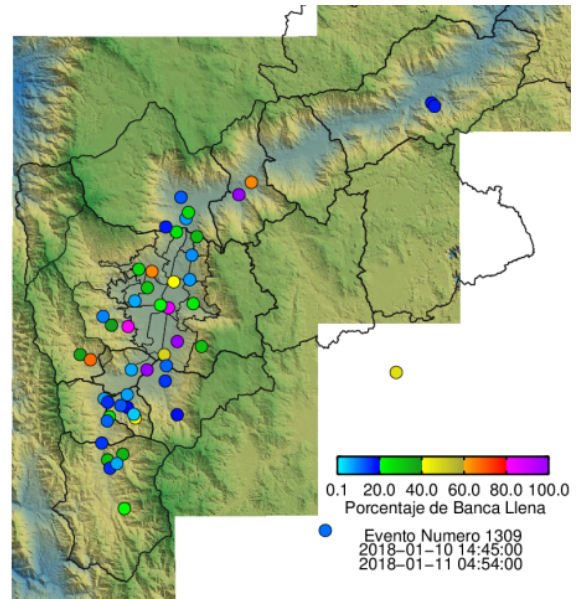
RESUMEN REDES DE MONITOREO

FECHA: 2018-01-10

EVENTO N: 1309



(n) Boletín Precipitación



(o) Boletín Nivel

Elaborado por: Kevin Andrés Torres Valencia
 Área Operacional
 Sistema de Alerta Temprana
www.siat.gov.co / @siatamedellin
 Teléfono: 4341987 - 4341993

Con el apoyo de:



Un proyecto de:



Alcaldía de Medellín