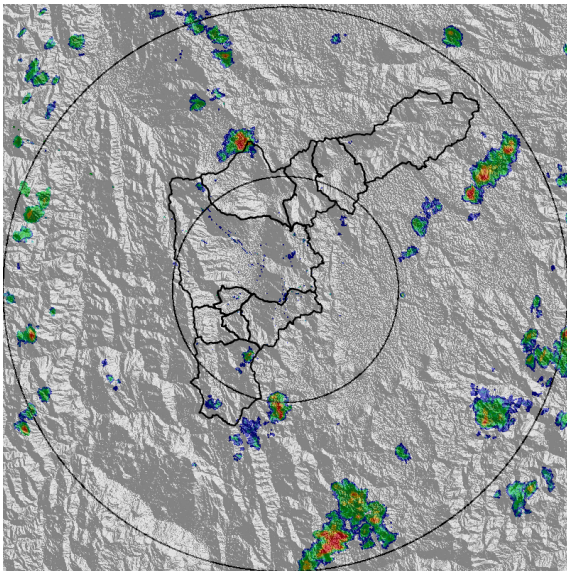


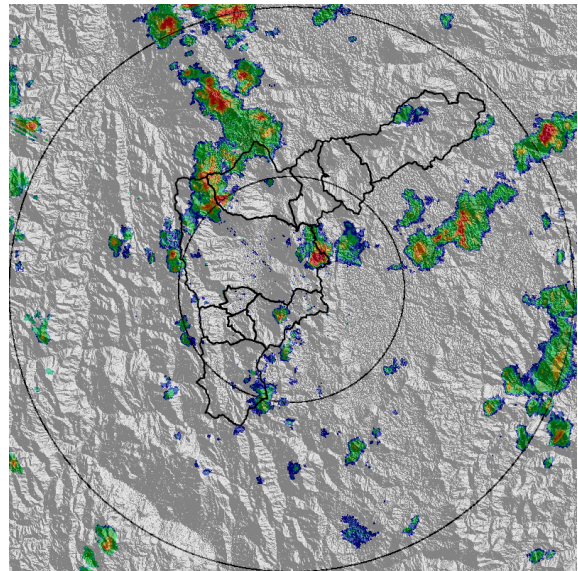
IMÁGENES DEL RADAR METEOROLÓGICO

FECHA: 2017-12-01

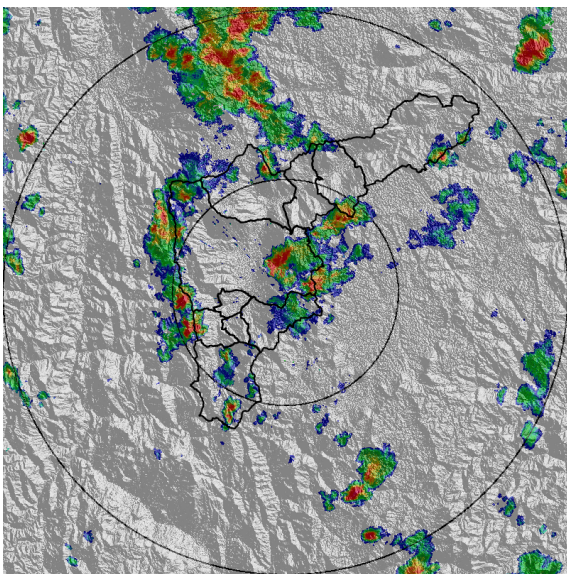
EVENTO N: 1280



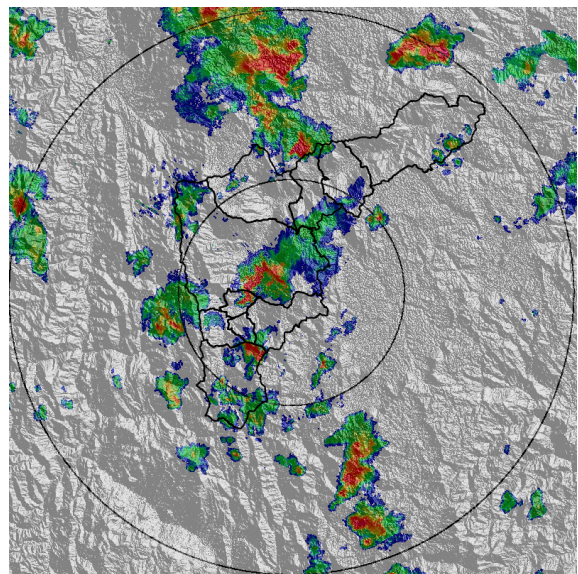
(a) 2017-12-01 12:09



(b) 2017-12-01 13:04



(c) 2017-12-01 13:53



(d) 2017-12-01 14:37

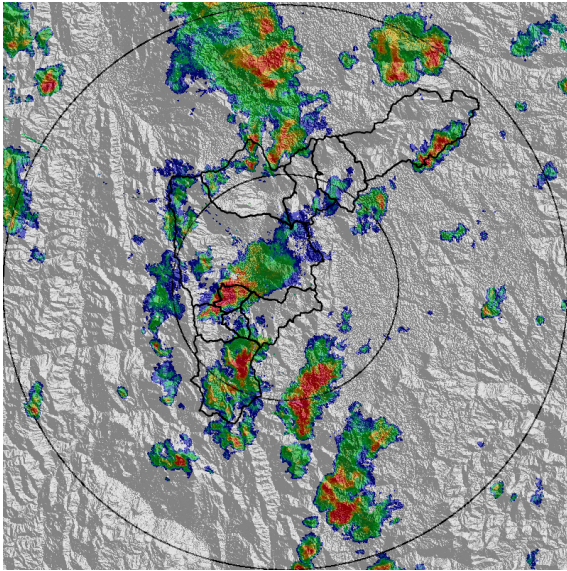
Con el apoyo de:



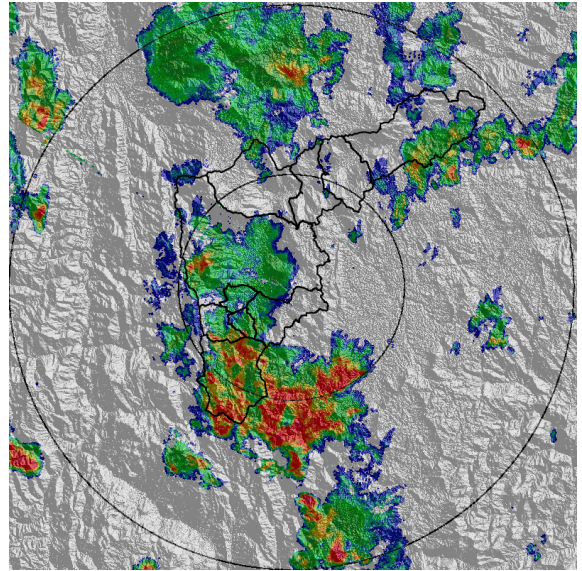
Un proyecto de:



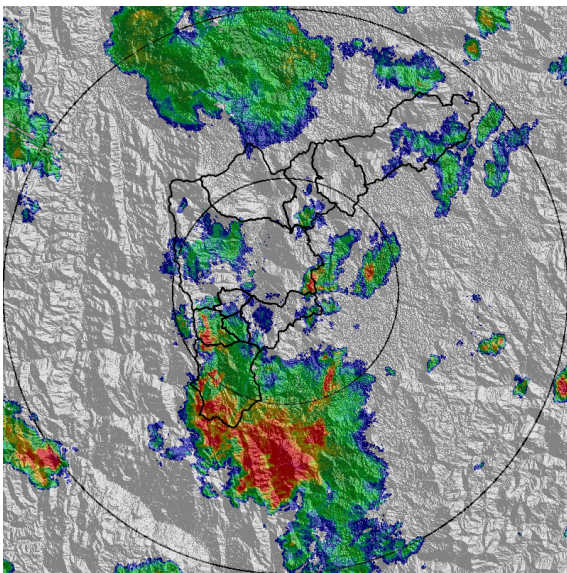
Alcaldía de Medellín



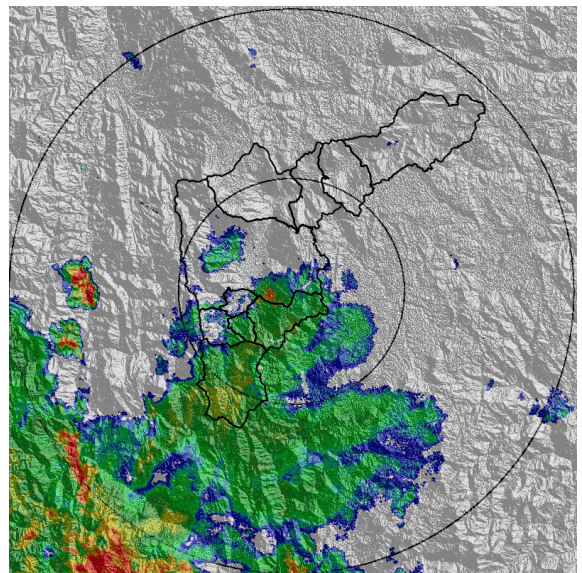
(e) 2017-12-01 14:56



(f) 2017-12-01 15:32



(g) 2017-12-01 16:08



(h) 2017-12-01 17:39

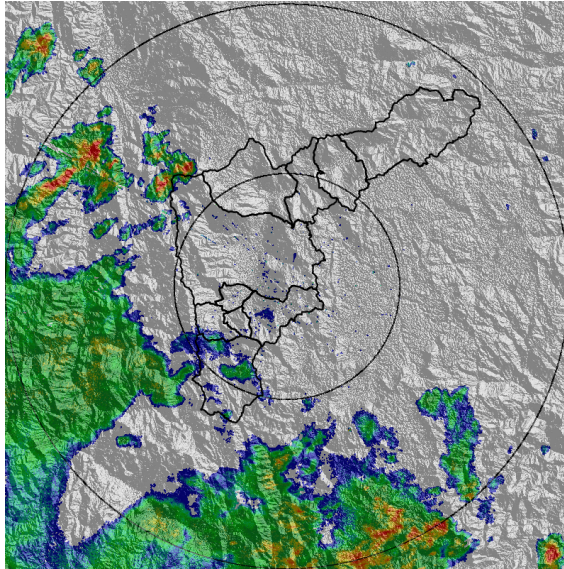
Con el apoyo de:



Un proyecto de:



Alcaldía de Medellín



(i) 2017-12-01 20:02

Con el apoyo de:



Un proyecto de:



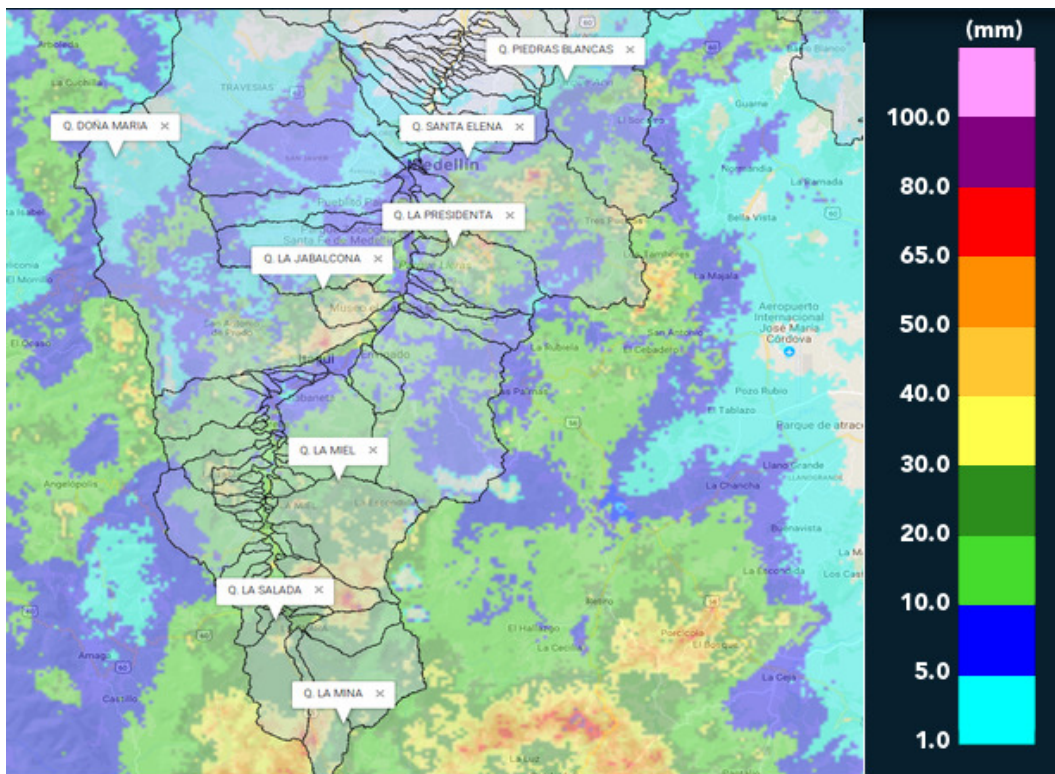
Alcaldía de Medellín

MAPA ACUMULADO RADAR

FECHA: 2017-12-01

EVENTO N: 1280

Los mayores acumulados de radar se presentaron en las cuencas de las quebradas Piedras Blancas, Santa Elena, Doña Maria y La Jabalcona en Medellín, y La Miel en Caldas; con valores predominantes entre 20 y 65 mm.



(j) Mapa de acumulados de lluvia radar durante el evento

Con el apoyo de:



Un proyecto de:



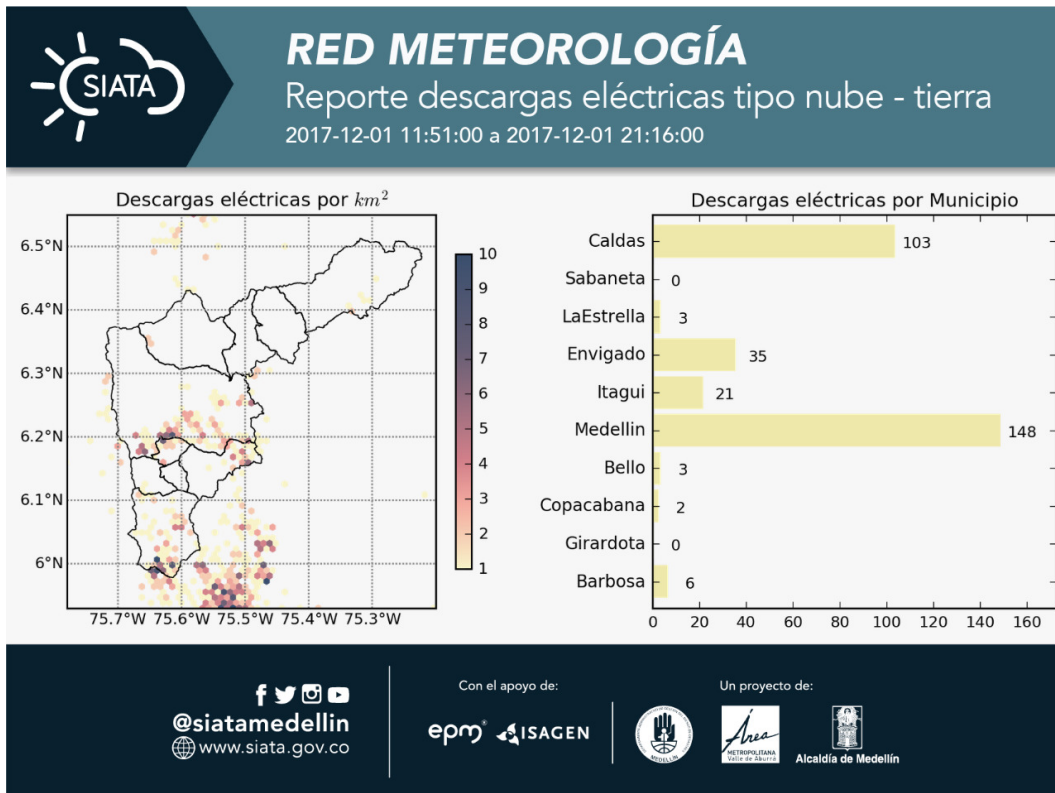
Alcaldía de Medellín

MAPA DESCARGAS ELÉCTRICAS

FECHA: 2017-12-01

EVENTO N: 1280

Se registraron 311 descargas eléctricas, concentradas en los municipios de Medellín y Caldas.



(k) Mapa de descargas eléctricas durante el evento

Con el apoyo de:



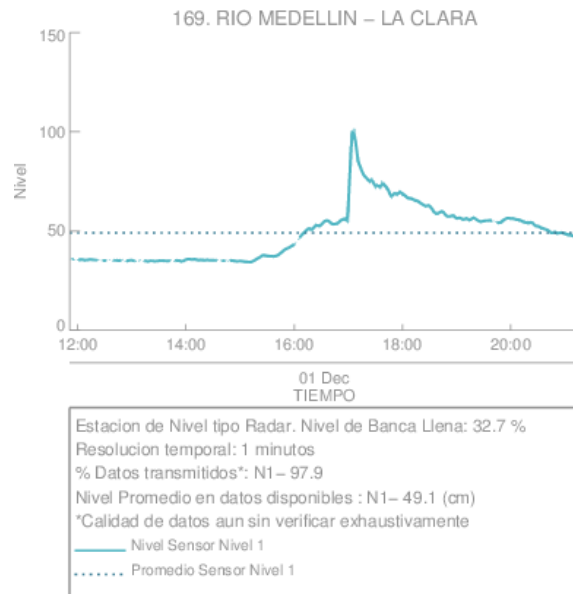
Un proyecto de:





RESUMEN DE REGISTROS DE NIVEL

Estación	Ubicación	Banca llena (cm)	Nivel base medio (cm)	Pico de la hidrografa (cm)	Hora	% de banca llena
169. Río Medellín - La Clara	Caldas - La Clara	150	34.1	101.3	17:06:00	67.56



(l)

Con el apoyo de:



Un proyecto de:

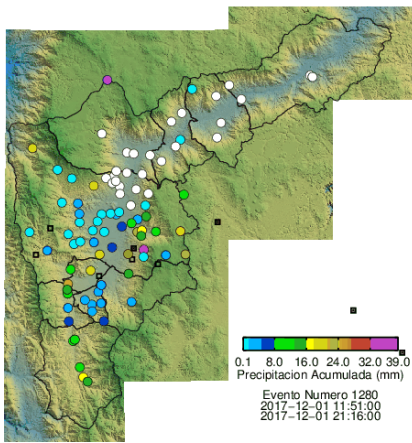


Alcaldía de Medellín

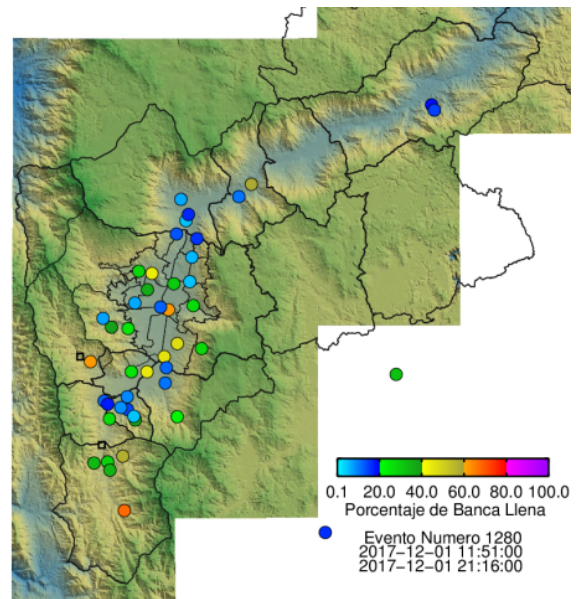
RESUMEN REDES DE MONITOREO

FECHA: 2017-12-01

EVENTO N: 1280



(m) Boletin Precipitacion



(n) Boletin Nivel

Elaborado por: Mayra Alejandra Larios - Jorge Andrés Mayo
 Área Operacional
 Sistema de Alerta Temprana
www.siat.gov.co / @siatamedellin
 Teléfono: 4341987 - 4341993

Con el apoyo de:



Un proyecto de:



Alcaldía de Medellín