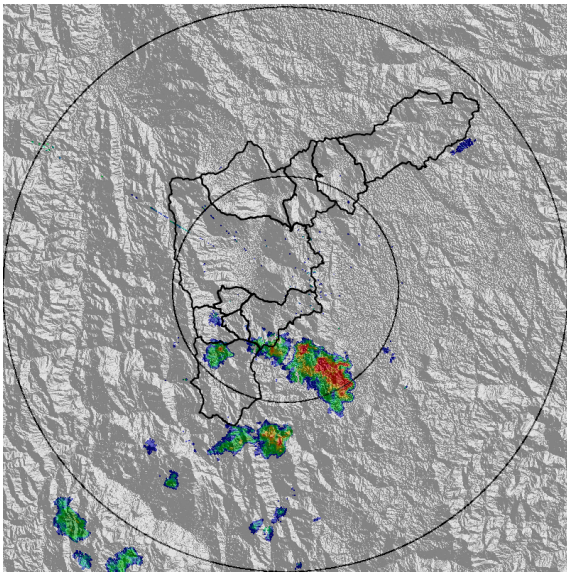


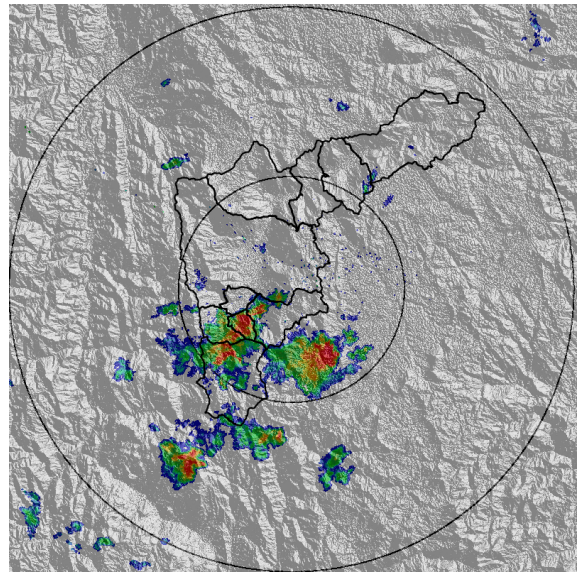
IMÁGENES DEL RADAR METEOROLÓGICO

FECHA: 2017-11-13

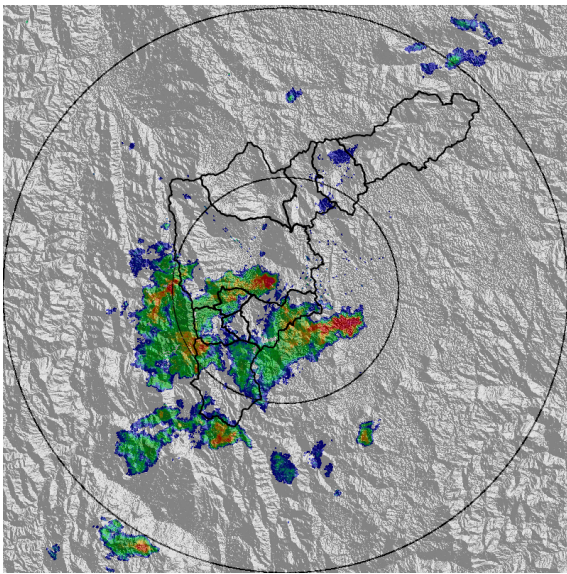
EVENTO N: 1264



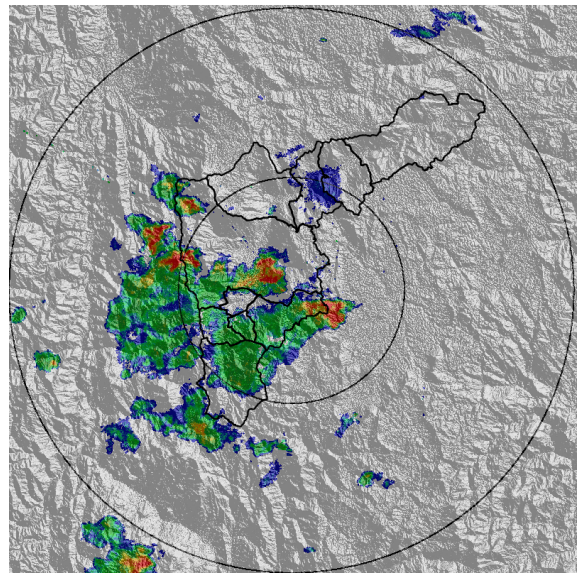
(a) 2017-11-13 12:05



(b) 2017-11-13 12:36



(c) 2017-11-13 13:06



(d) 2017-11-13 13:24

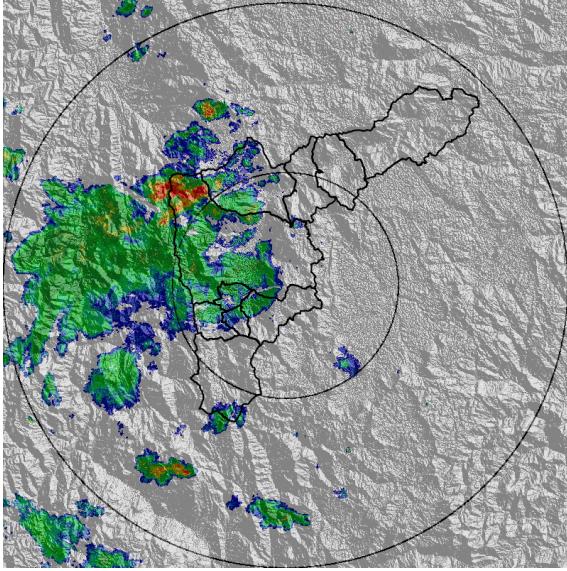
Con el apoyo de:



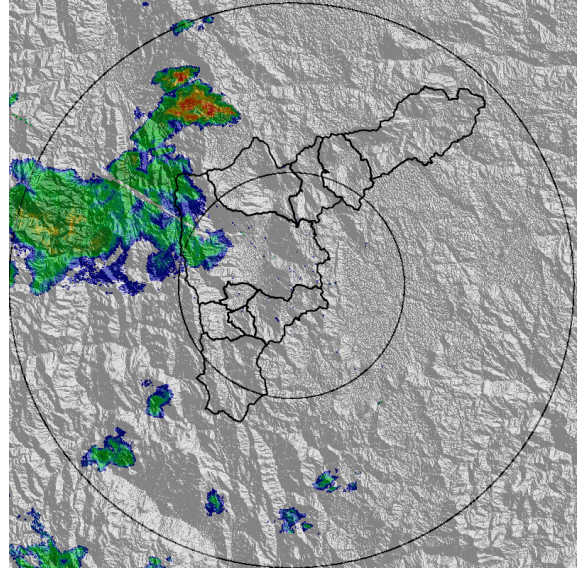
Un proyecto de:



Alcaldía de Medellín



(e) 2017-11-13 14:13



(f) 2017-11-13 14:50

Con el apoyo de:



Un proyecto de:

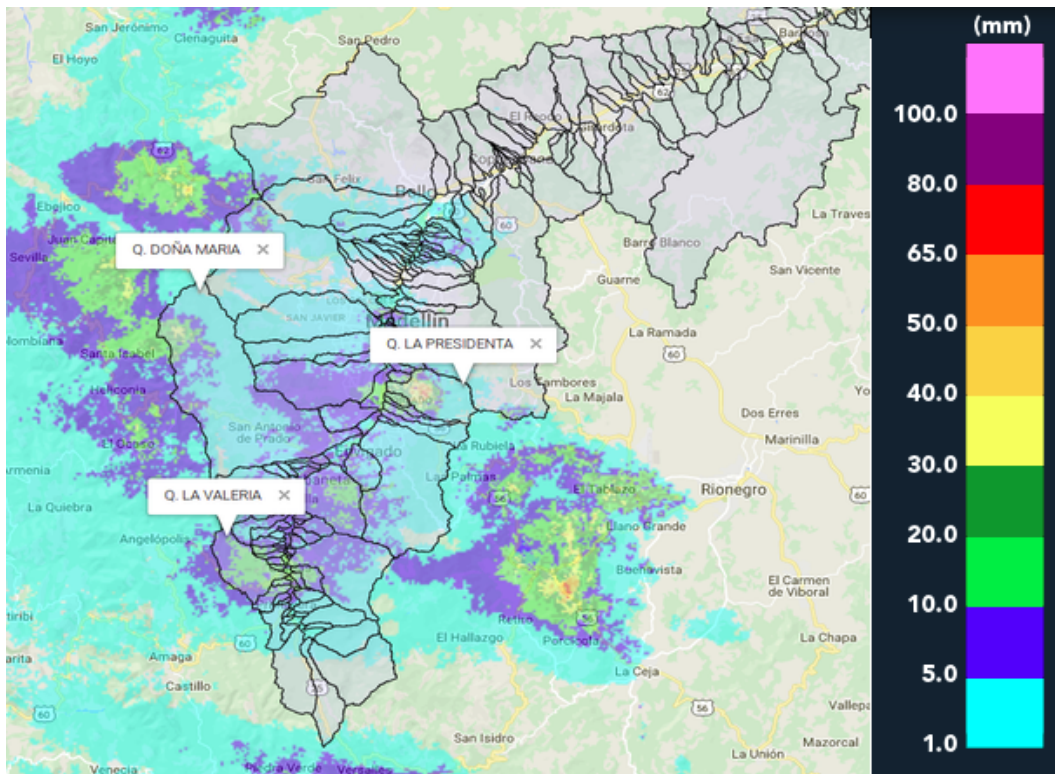


MAPA ACUMULADO RADAR

FECHA: 2017-11-13

EVENTO N: 1264

Los mayores acumulados de radar se presentaron en la cuenca de la Q. La Presidenta con valores entre los 50 y 65 mm.



(g) Mapa de acumulados de lluvia radar durante el evento

Con el apoyo de:



Un proyecto de:

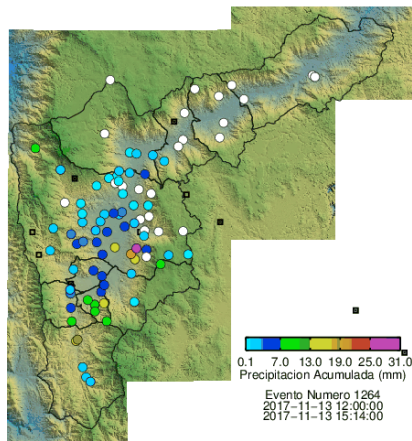


Alcaldía de Medellín

RESUMEN REDES DE MONITOREO

FECHA: 2017-11-13

EVENTO N: 1264



(h) Boletín Precipitación

Elaborado por: Jorge Andrés Mayo - Kevin Torres
 Área Operacional
 Sistema de Alerta Temprana
www.siat.gov.co / @siatamedellin
 Teléfono: 4341987 - 4341993

Con el apoyo de:



Un proyecto de:



Alcaldía de Medellín