



REGISTRO DE EVENTOS DE PRECIPITACIÓN				
FECHA: 2017-11-11			EVENTO N: 1263	
Caracterización de los eventos			Estaciones que registraron el evento	
Fecha inicio: 2017-11-11	Hora inicio: 10:30:00		Nº	Nombre de la estación
Fecha fin: 2017-11-11	Hora fin: 22:06:00		230	Alcaldía La Estrella - Pluvio
Duración evento	11 horas 36 min		38	Casa Cultura La Estrella
Mayor intensidad de lluvia			204	Parque de las Aguas
Magnitud	88.39 mm/hora Hora: 17:21:00		82	I.E Manuel Jose Caicedo
Estación	38. Casa Cultura La Estrella			
Municipio	La Estrella, La Chinca			
Mayor registro de lluvia acumulada				
Magnitud	24.38 mm			
Estación	230. Alcaldía La Estrella - Pluvio			
Municipio	La Estrella, Horizontes			
Descripción acerca de la formación del evento				
<p>El evento inicia con la formación de sistemas convectivos de poca extensión en Caldas y Barbosa, los cuales se disiparon rápidamente mientras ingresaron nuevos sistemas de condiciones similares, los cuales en un principio se desplazaban netamente hacia el occidente, pero luego cambiaron su dirección de flujo hacia el suroccidente.</p>				
Descripción del comportamiento				
<p>Estos sistemas se caracterizaron por ser dispersos, de poca extensión, núcleos de intensidad moderada a alta y un paso rápido por el Valle de Aburrá, durante el cual se disiparon. Adicionalmente, estos ingresaron principalmente a través de el límite oriental de Barbosa, Copacabana, Santa Elena y Caldas. Hacia el final de la tarde, uno de estos sistemas se intensificó, llegando a cubrir Itagüí, La Estrella y el sur de San Antonio de Prado. Mientras este último sistema se disipaba ingresaron sistemas de baja intensidad a Barbosa los cuales se disiparon a medida que viajaban al occidente..</p>				

Con el apoyo de:



Un proyecto de:

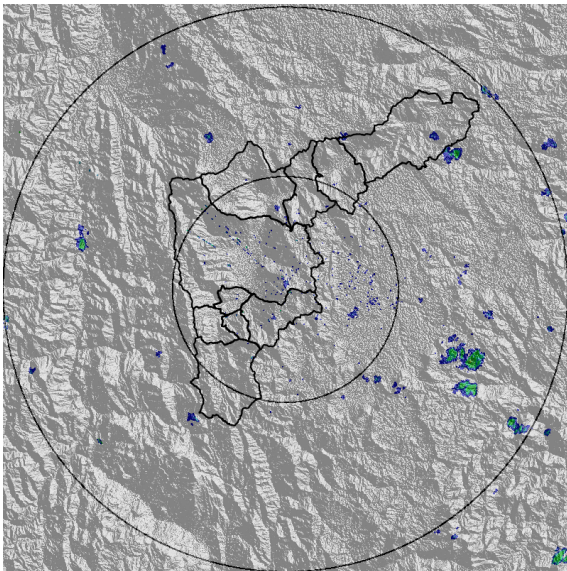


Alcaldía de Medellín

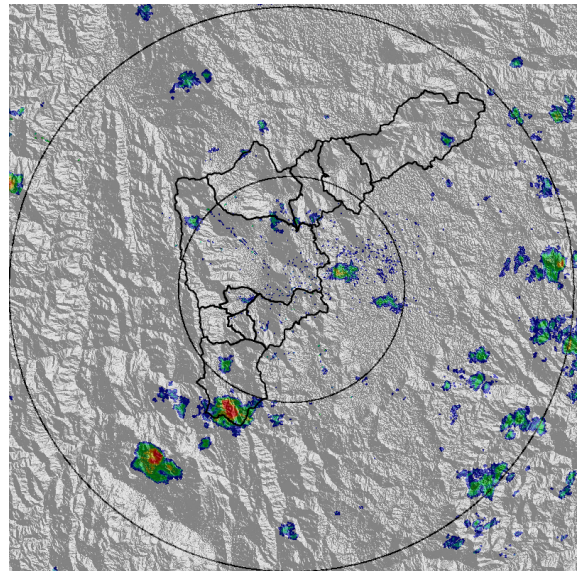
IMÁGENES DEL RADAR METEOROLÓGICO

FECHA: 2017-11-11

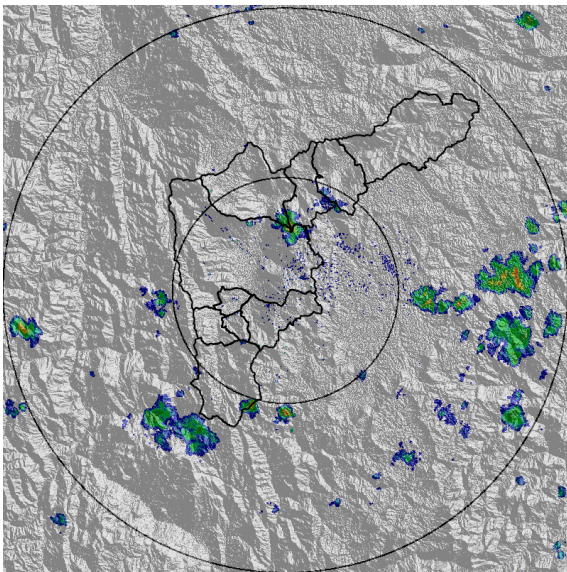
EVENTO N: 1263



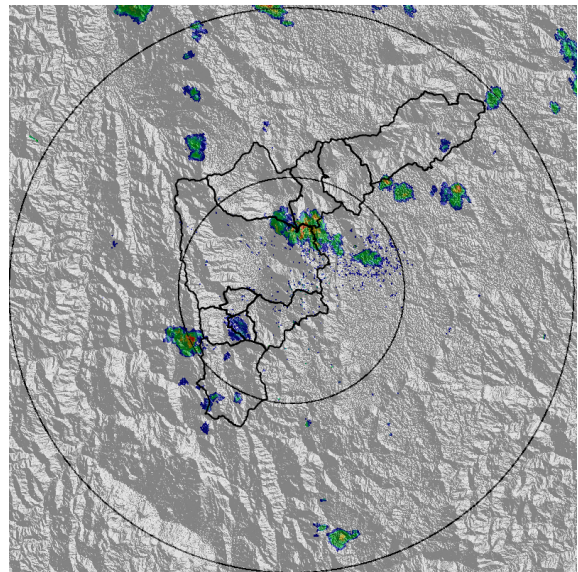
(a) 2017-11-11 10:37



(b) 2017-11-11 11:37



(c) 2017-11-11 12:33



(d) 2017-11-11 13:29

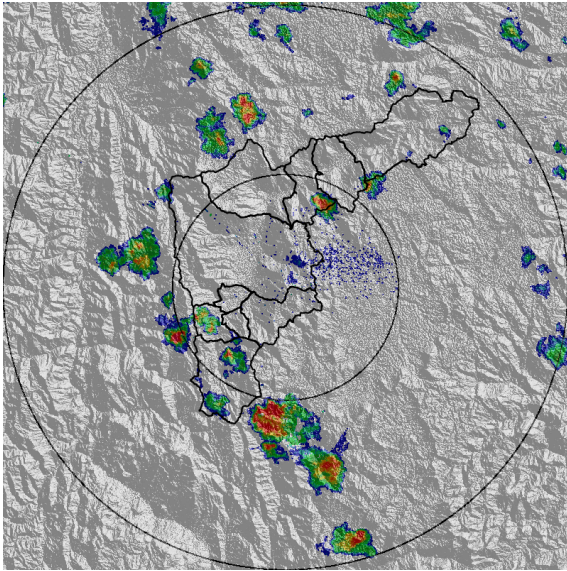
Con el apoyo de:



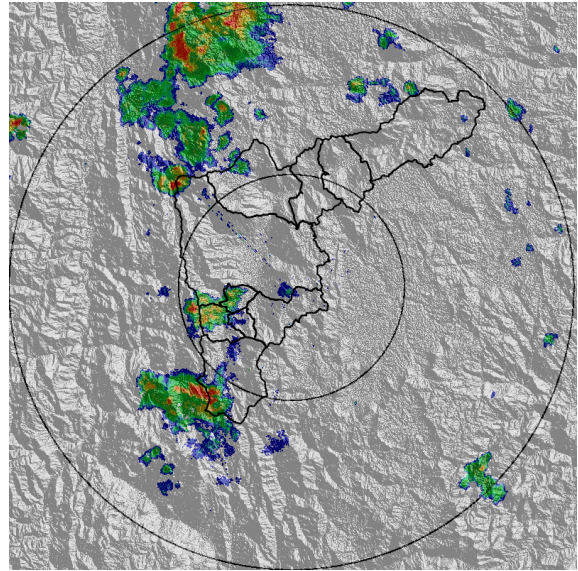
Un proyecto de:



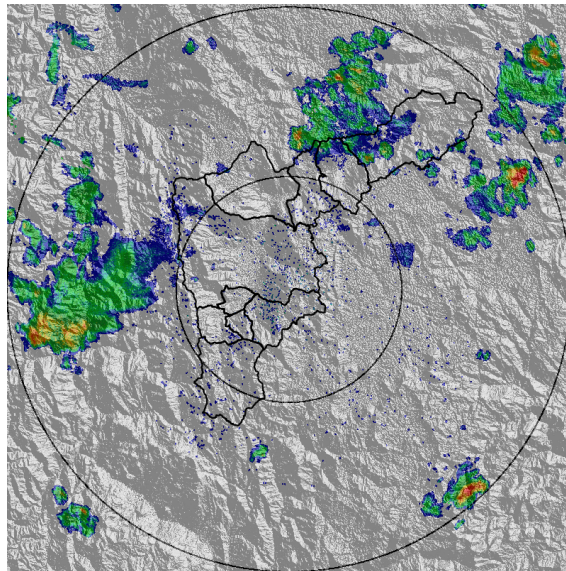
Alcaldía de Medellín



(e) 2017-11-11 15:36



(f) 2017-11-11 17:01



(g) 2017-11-11 19:23

Con el apoyo de:



Un proyecto de:



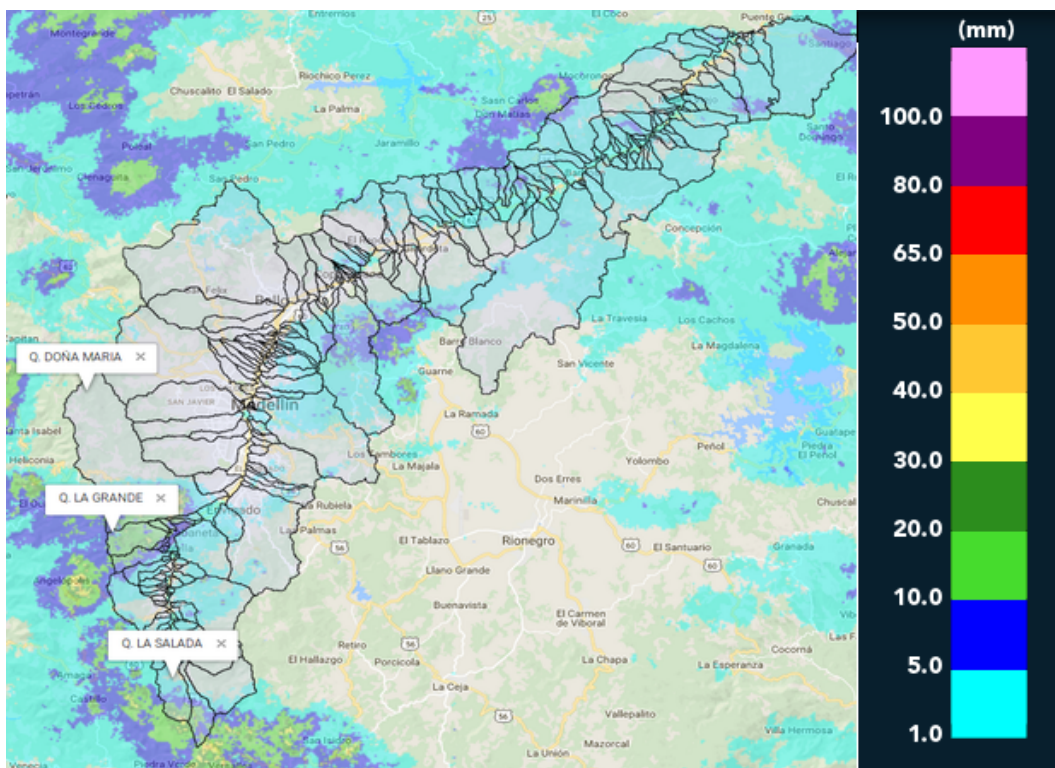
Alcaldía de Medellín

MAPA ACUMULADO RADAR

FECHA: 2017-11-11

EVENTO N: 1263

Los acumulados de radar más significativos se presentaron en las cuencas de las quebradas La Salada, La Grande y Doña Maria, ubicadas en Caldas, La Estrella y San Antonio de Prado (Medellín) respectivamente, con valores entre los 20 y 40 mm.



(h) Mapa de acumulados de lluvia radar durante el evento

Con el apoyo de:



Un proyecto de:

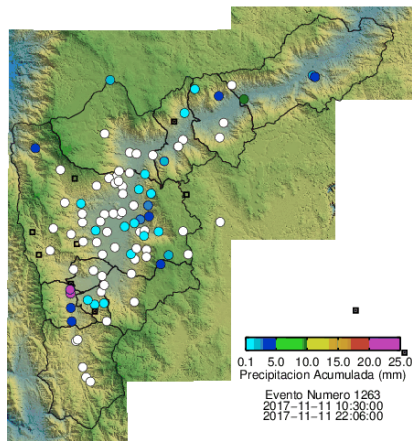


Alcaldía de Medellín

RESUMEN REDES DE MONITOREO

FECHA: 2017-11-11

EVENTO N: 1263



(i) Boletín Precipitación

Elaborado por: Jaime Andrés Tavera
Área Operacional
Sistema de Alerta Temprana
www.siat.gov.co / @siatamedellin
Teléfono: 4341987 - 4341993

Con el apoyo de:



Un proyecto de:

