



REGISTRO DE EVENTOS DE PRECIPITACIÓN				
FECHA: 2017-10-12			EVENTO N: 1240	
Caracterización de los eventos			Estaciones que registraron el evento	
Fecha inicio: 2017-10-12	Hora inicio: 20:32:00		N°	Nombre de la estación
Fecha fin: 2017-10-13	Hora fin: 01:40:00		10	Escuela Rural El Boqueron
Duración evento	5 horas 08 min			Acumulado (mm)
				6.10
Mayor intensidad de lluvia				
Magnitud	39.62 mm/hora Hora: 22:55:00			
Estación	10. Escuela Rural El Boqueron			
Municipio	Medellin, 60 San Cristobal			
Mayor registro de lluvia acumulada				
Magnitud	6.10 mm			
Estación	10. Escuela Rural El Boqueron			
Municipio	Medellin, 60 San Cristobal			
Descripción acerca de la formación del evento				
<p>Inicia con la formación de sistemas aislados de baja intensidad al sur de Barbosa, al tiempo que ingresa a través del oriente un sistema formado en San Roque, el cual se fusiona con otros sistemas provenientes de municipios cercanos al oriente del Valle que migraban en la misma dirección, hacia el occidente, teniendo como resultado un sistema de extensión media que se extendió desde Barbosa hasta Medellín.</p>				
Descripción del comportamiento				
<p>Desde el ingreso a Barbosa el sistema causó las mayores intensidades al oriente del municipio, moderadas-altas, y posteriormente al Nor-occidente de Medellín donde se formaron dos núcleos de alta intensidad. Mientras el sistema se extendía sobre el norte de Medellín, se desplazaba sobre Caldas un sistema estratiforme el cual afectó todos los municipios del sur con precipitaciones leves, este migró fuera rápidamente. Se registraron en total 7 descargas eléctricas tipo nube - tierra: (5) Barbosa, (1) Medellín y (1) Bello. La máxima ráfaga de viento fue de 39.6 km/h hacia el Sur-oriente en la estación Torre SIATA (registrada a las 22:44).</p>				

Con el apoyo de:



Un proyecto de:

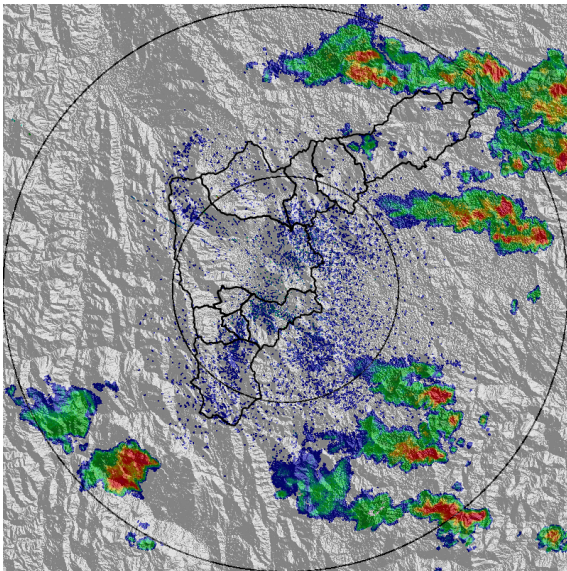


Alcaldía de Medellín

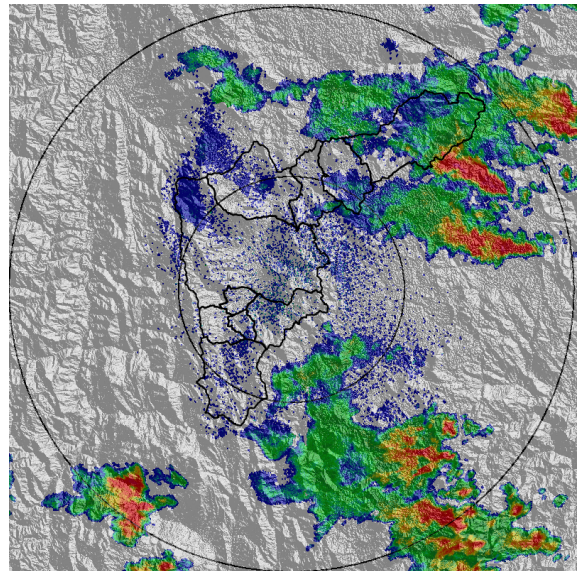
IMÁGENES DEL RADAR METEOROLÓGICO

FECHA: 2017-10-12

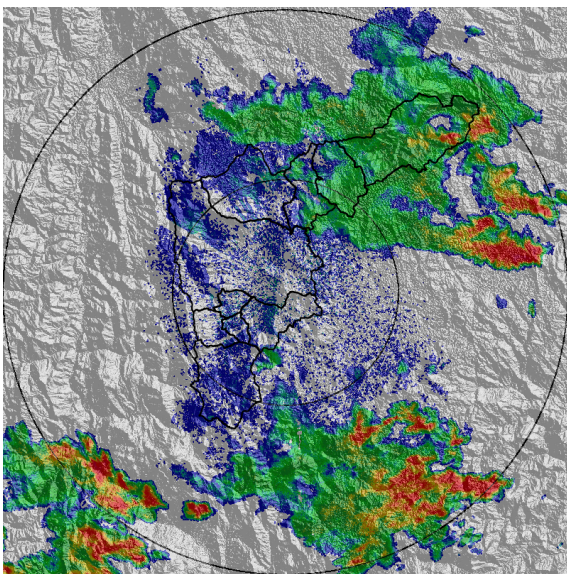
EVENTO N: 1240



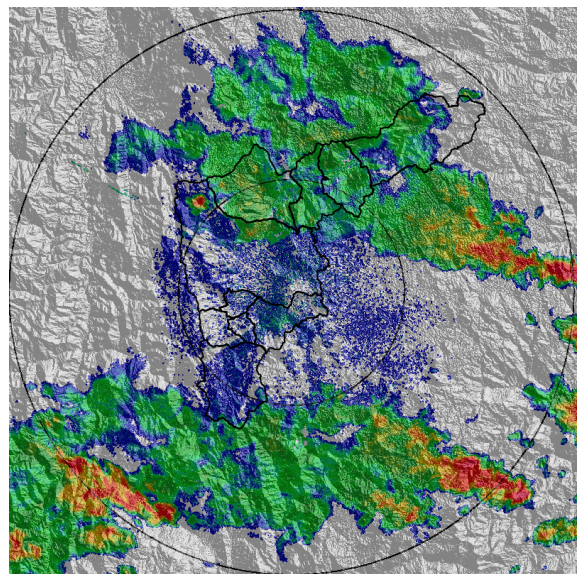
(a) 2017-10-12 20:32



(b) 2017-10-12 21:34



(c) 2017-10-12 22:06



(d) 2017-10-12 22:37

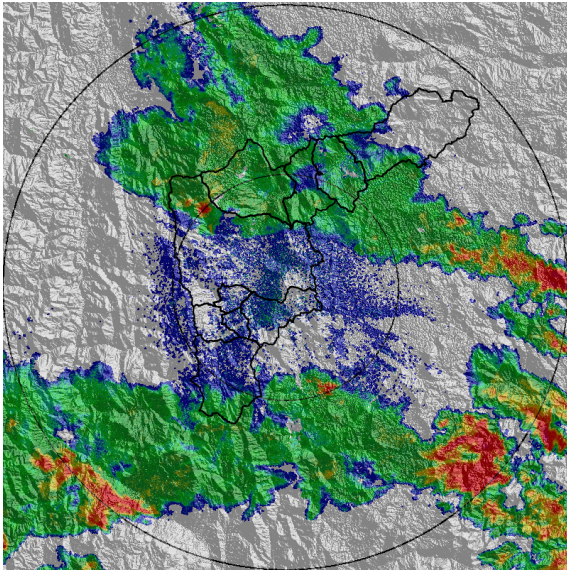
Con el apoyo de:



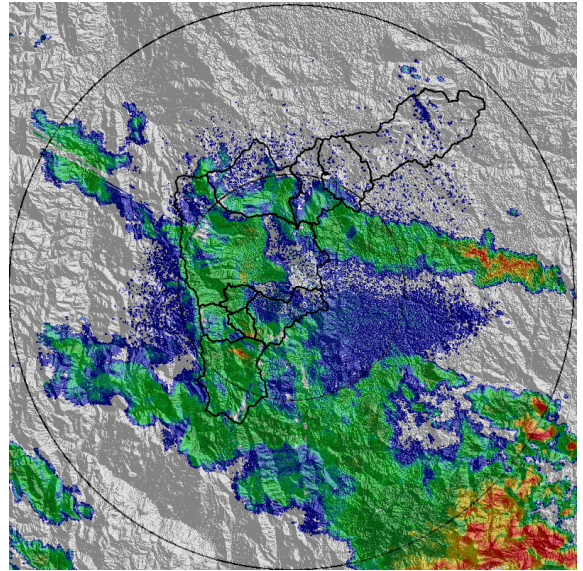
Un proyecto de:



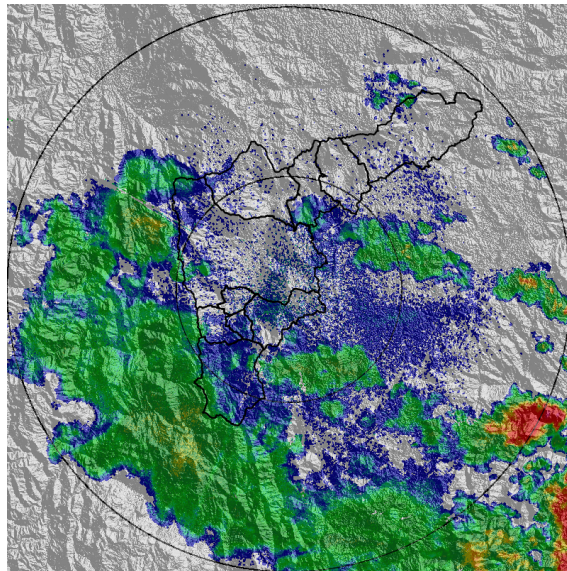
Alcaldía de Medellín



(e) 2017-10-12 22:56



(f) 2017-10-13 00:21



(g) 2017-10-13 00:58

Con el apoyo de:

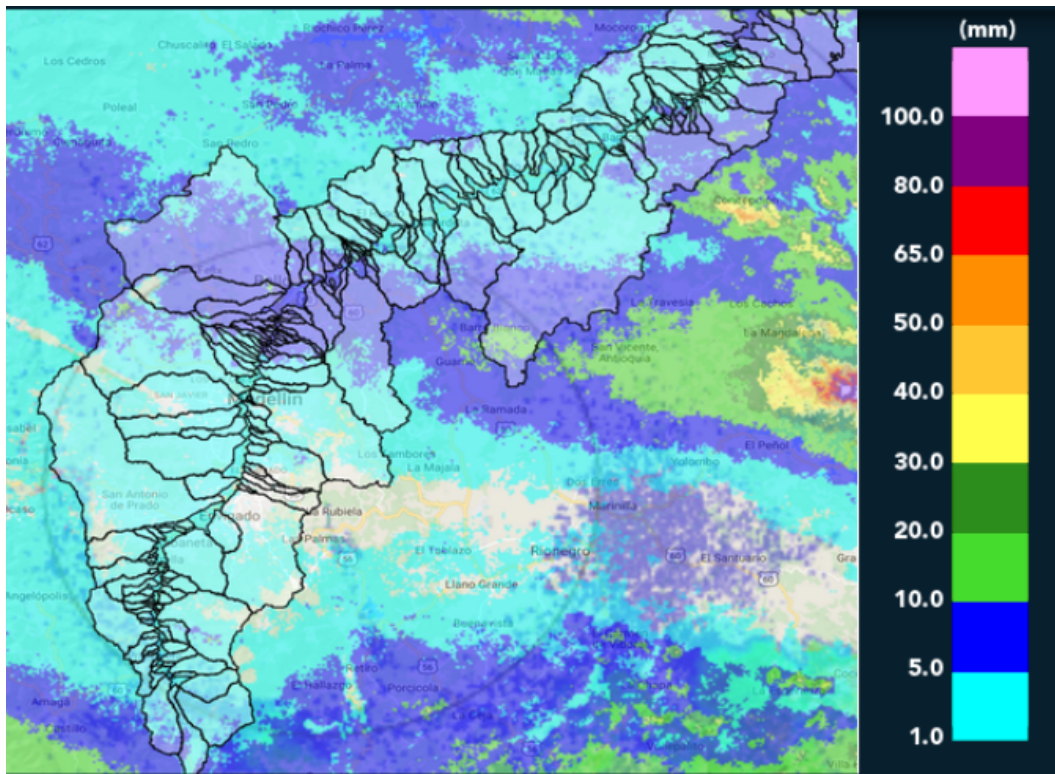


Un proyecto de:



Alcaldía de Medellín

MAPA ACUMULADO RADAR	
FECHA: 2017-10-12	EVENTO N: 1240
Los acumulados de radar en todas las cuencas del Valle de Aburrá fueron inferiores a 20 mm.	



(h) Mapa de acumulados de lluvia radar durante el evento

Con el apoyo de:



Un proyecto de:

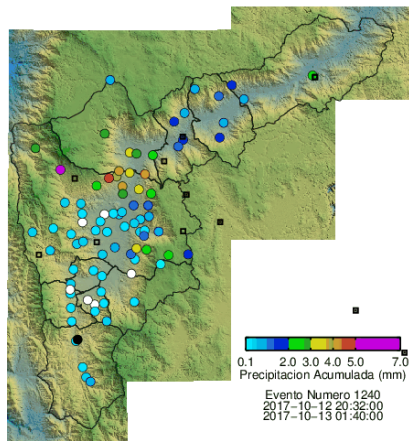


Alcaldía de Medellín

RESUMEN REDES DE MONITOREO

FECHA: 2017-10-12

EVENTO N: 1240



(i) Boletín Precipitación

Elaborado por: Eliana Restrepo
Área Operacional
Sistema de Alerta Temprana
www.siat.gov.co / @siatamedellin
Teléfono: 4341987 - 4341993

Con el apoyo de:



Un proyecto de:

