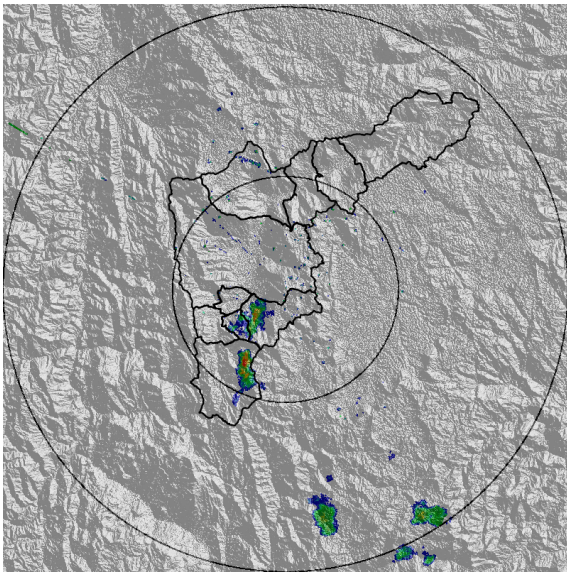


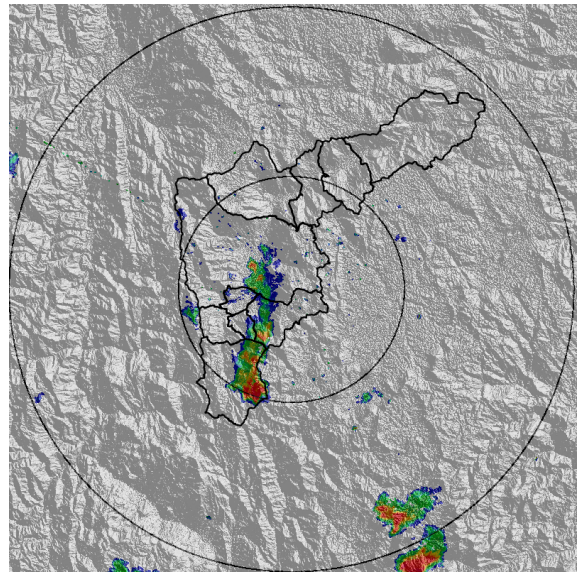
IMÁGENES DEL RADAR METEOROLÓGICO

FECHA: 2017-10-10

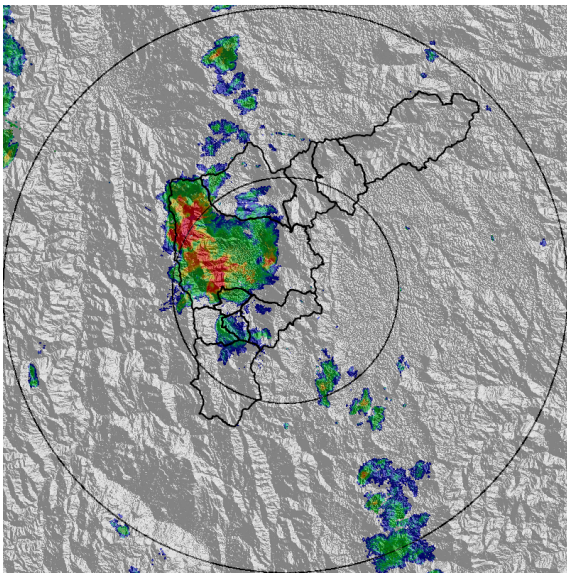
EVENTO N: 1238



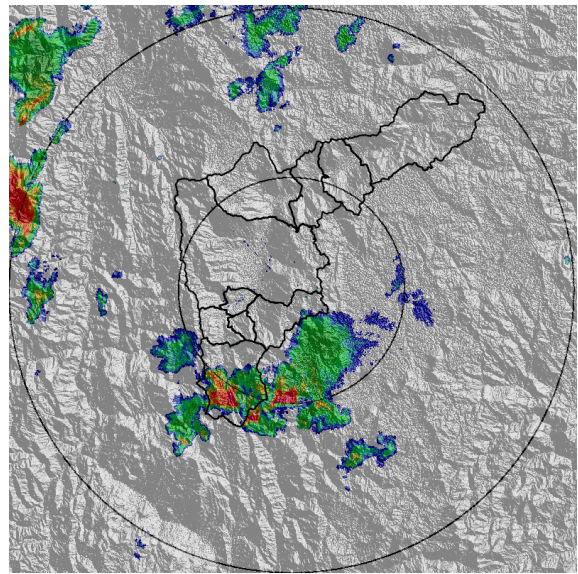
(a) 2017-10-10 13:19



(b) 2017-10-10 13:50



(c) 2017-10-10 14:40



(d) 2017-10-10 16:51

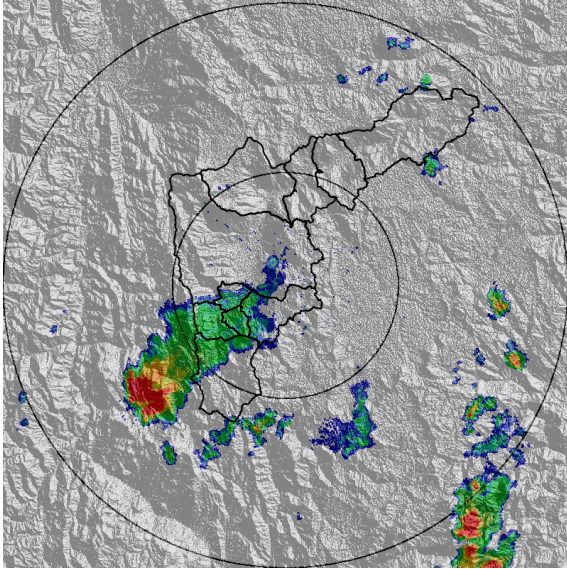
Con el apoyo de:



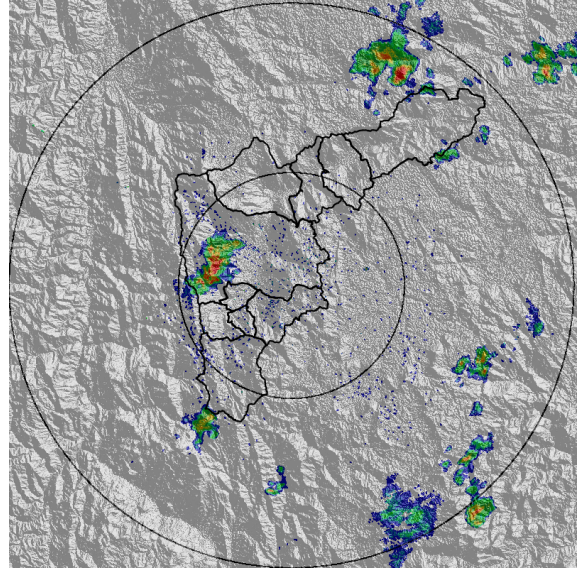
Un proyecto de:



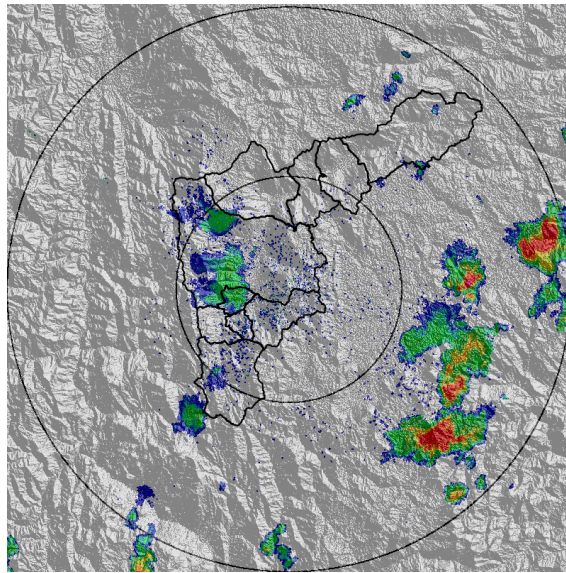
Alcaldía de Medellín



(e) 2017-10-10 18:25



(f) 2017-10-10 20:24



(g) 2017-10-10 21:58

Con el apoyo de:



Un proyecto de:



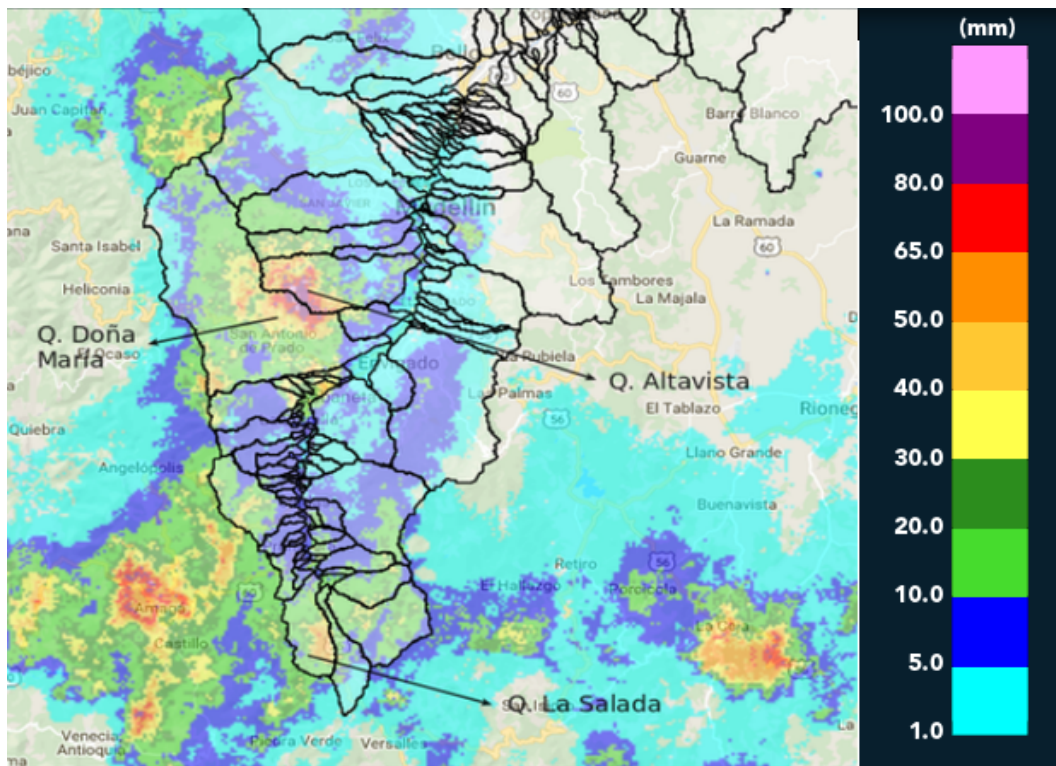
Alcaldía de Medellín

MAPA ACUMULADO RADAR

FECHA: 2017-10-10

EVENTO N: 1238

Los mayores valores de acumulado de radar se presentaron en las cuencas de Doña María en San Antonio de Prado con valores entre 30 y 100 mm, Altavista entre 30 y 100 mm y La Salada entre 30 y 50 mm; la quebrada Doña María alcanzó un nivel superior a 177 cm con un máximo de 96,22%, sin embargo se estabilizó y descendió posteriormente.



(h) Mapa de acumulados de lluvia radar durante el evento

Con el apoyo de:



Un proyecto de:



Alcaldía de Medellín

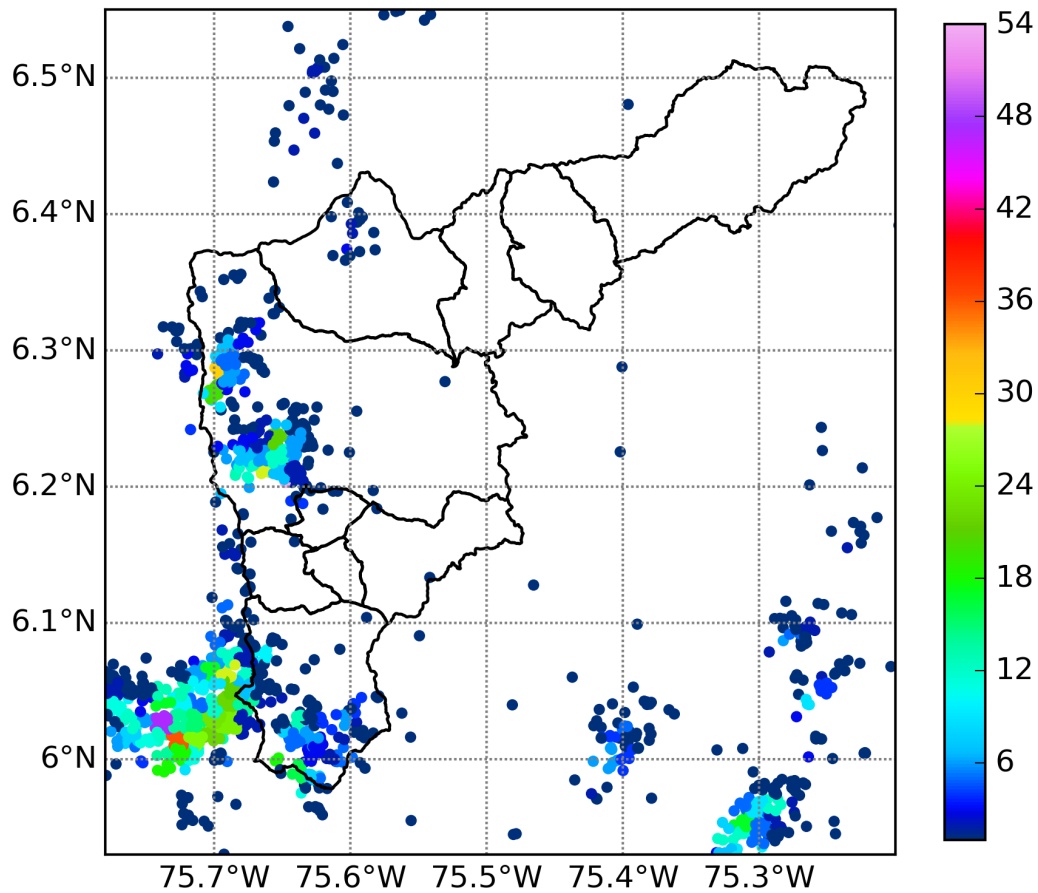
MAPA DESCARGAS ELÉCTRICAS

FECHA: 2017-10-10

EVENTO N: 1238

Se presentaron 683 descargas totales durante el evento, de las cuales 409 fueron en Medellín y 274 en Caldas.

Número de descargas eléctricas tipo Nube-Tierra
2017-10-10 13:00 a 2017-10-10 22:35



(i) Mapa de descargas eléctricas durante el evento

Con el apoyo de:



Un proyecto de:



Alcaldía de Medellín



RESUMEN DE REGISTROS DE NIVEL

Estación	Ubicación	Banca llena (cm)	Nivel base medio (cm)	Pico de la hidrografa (cm)	Hora	% de banca llena
90. Colegio Campestre el Encanto	Medellin - El Salado	255	124.3	228.8	21:10:00	89.73
92. Altavista	Medellin - Altavista	126	23.7	83.6	15:14:00	66.37
93. Puente 33	Medellin - 10 La Candelaria	170	60.0	94.0	16:17:01	55.29
108. Santa Rita - San Antonio de Prado	Medellin - La Verde	265	148.0	255.0	21:17:00	96.22

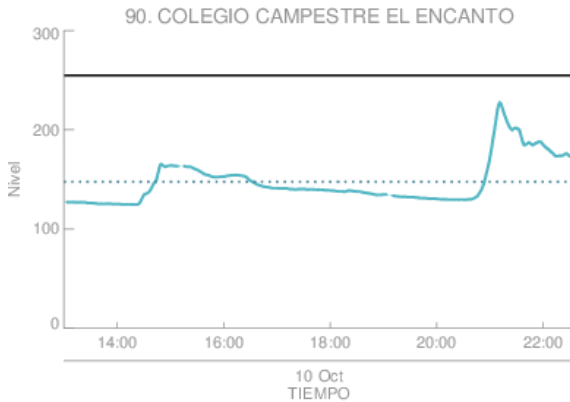
Con el apoyo de:



Un proyecto de:

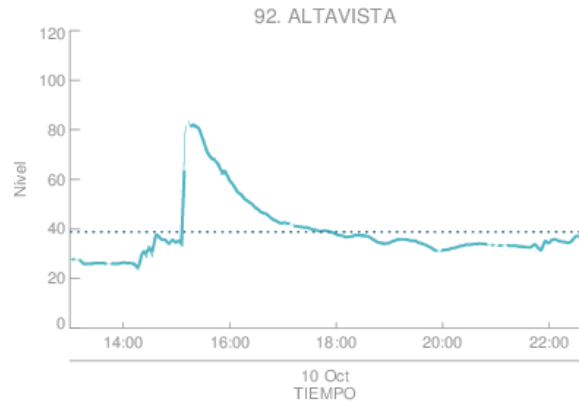


Alcaldía de Medellín



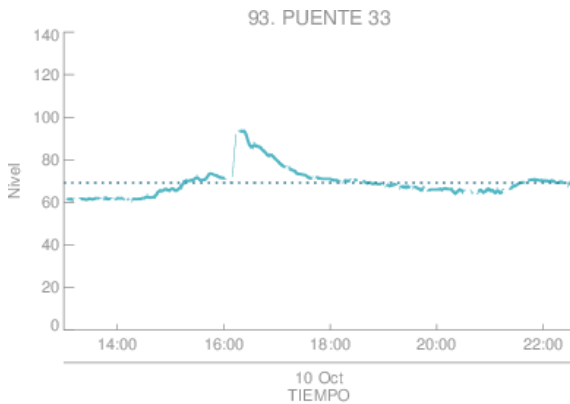
Estacion de Nivel tipo Radar. Nivel de Banca Llena: 58.0 %
 Resolucion temporal: 1 minutos
 % Datos transmitidos*: N1-99.7
 Nivel Promedio en datos disponibles : N1-147.8 (cm)
 *Calidad de datos aun sin verificar exhaustivamente
 — Nivel Sensor Nivel 1
 Promedio Sensor Nivel 1

(j) Colegio Campestre el Encanto



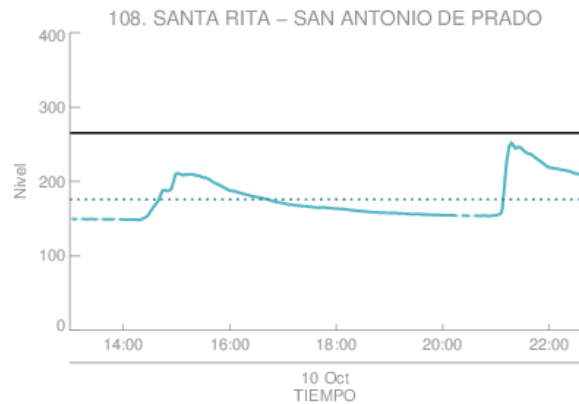
Estacion de Nivel tipo Radar. Nivel de Banca Llena: 30.8 %
 Resolucion temporal: 1 minutos
 % Datos transmitidos*: N1-98.4
 Nivel Promedio en datos disponibles : N1-38.8 (cm)
 *Calidad de datos aun sin verificar exhaustivamente
 — Nivel Sensor Nivel 1
 Promedio Sensor Nivel 1

(k) Altavista



Estacion de Nivel tipo Radar. Nivel de Banca Llena: 40.8 %
 Resolucion temporal: 1 minutos
 % Datos transmitidos*: N1-93.2
 Nivel Promedio en datos disponibles : N1-69.3 (cm)
 *Calidad de datos aun sin verificar exhaustivamente
 — Nivel Sensor Nivel 1
 Promedio Sensor Nivel 1

(l) Puente 33



Estacion de Nivel tipo Radar. Nivel de Banca Llena: 66.4 %
 Resolucion temporal: 1 minutos
 % Datos transmitidos*: N1-99.1
 Nivel Promedio en datos disponibles : N1-175.9 (cm)
 *Calidad de datos aun sin verificar exhaustivamente
 — Nivel Sensor Nivel 1
 Promedio Sensor Nivel 1

(m)

Con el apoyo de:



Un proyecto de:

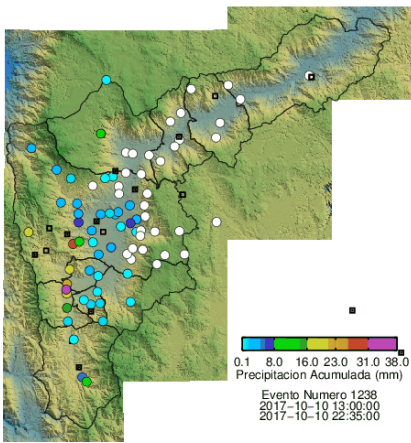


Alcaldía de Medellín

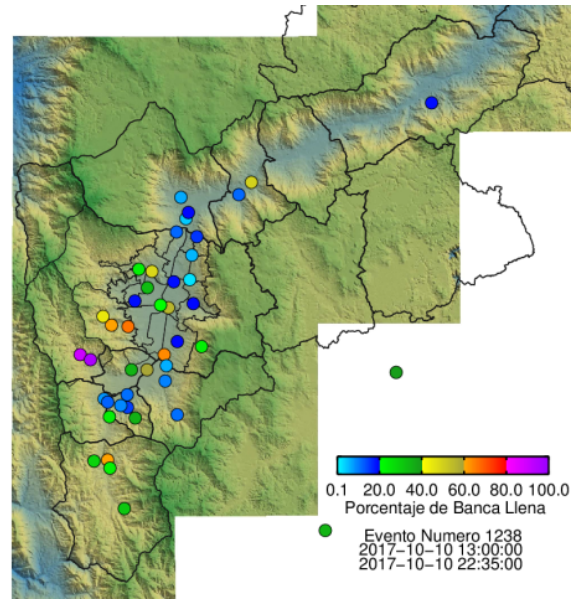
RESUMEN REDES DE MONITOREO

FECHA: 2017-10-10

EVENTO N: 1238



(n) Boletín Precipitación



(o) Boletín Nivel

Elaborado por: Jaime Andrés Tavera Sánchez
 Área Operacional
 Sistema de Alerta Temprana
www.siat.gov.co / @siatamedellin
 Teléfono: 4341987 - 4341993

Con el apoyo de:



Un proyecto de:



Alcaldía de Medellín