



REGISTRO DE EVENTOS DE PRECIPITACIÓN

FECHA: 2017-09-19	EVENTO N: 1218
-------------------	----------------

Caracterización de los eventos Estaciones que registraron el evento

Caracterización de los eventos		Estaciones que registraron el evento		
Fecha inicio: 2017-09-19	Hora inicio: 12:00:00	N°	Nombre de la estación	Acumulado (mm)
Fecha fin: 2017-09-19	Hora fin: 18:00:00	201	Torre SIATA	42.81
Duración evento	6 horas 00 min	1	Casa de Gobierno Altavista	36.58
Mayor intensidad de lluvia		9	Instituto Pedro Justo Berrio	35.56
Magnitud	173.74 mm/hora Hora: 15:58:00	12	I.E Concejo de Medellin	35.31
Estación	39. I.E Pedro Octavio Amado	39	I.E Pedro Octavio Amado	32.77
Municipio	Medellin, 16 Belen	10	Escuela Rural El Boqueron	28.96
Mayor registro de lluvia acumulada		28	Liceo Salazar y Herrera	28.96
Magnitud	42.81 mm	45	AMVA	28.45
Estación	201. Torre SIATA	53	Colegio Eduardo Santos	27.69
Municipio	Medellin, 11 Laureles - Estadio	51	Represa La Garcia	22.86

Descripción acerca de la formación del evento

El evento comenzó con la formación de sistemas convectivos de baja intensidad en Envigado y Caldas, los cuales se intensificaron y dispararon rápidamente a medida que migraban hacia el Nor-occidente. Posteriormente, se formaron nuevos sistemas sobre el último municipio en mención y en Girardota, los cuales alcanzaron intensidades extremas en un un corto período de tiempo. Ambos sistemas se extendieron hacia Medellín a medida que se desplazaban en la dirección mencionada, cubriendo la zona urbana de este municipio, y algunas zonas de Bello, Itagüí, Envigado, Sabaneta y Caldas.

Descripción del comportamiento

El sistema proveniente de Caldas generó lluvias de alta a muy alta intensidad en Sabaneta, Itagüí y Envigado al extenderse hacia el norte. En Medellín inicialmente el sistema cubrió los sectores de Guayabal y Altavista sucedido de la fusión en el centro del municipio con el sistema formado en Girardota, allí las precipitaciones alcanzaron nuevamente intensidades extremas, luego se desplazó hacia el occidente, cubriendo a Belén, San Antonio de Prado y Palmitas. Finalmente, en Bello continuaron las altas intensidades en el occidente y centro. Durante las altas intensidades que se presentaron sobre Medellín y Envigado, se registraron eventos de granizo.

54	I.E Juan Maria Cespedes	22.86
24	I.E Republica de Uruguay	22.35
11	Escuela Rural Fabio Zuluaga	21.84
57	Escuela la Clara	21.08
71	CEFA	21.08
8	Escuela CEDEPRO	19.30
20	Fundacion Hogares Claret	19.05
81	Bomberos Guayabal	18.80
50	Universidad CES (Sabaneta)	18.80
68	Jardin Botanico	18.45
7	Escuela Republica de Cuba	16.76
22	Escuela La Capilla del Rosario	15.75
83	Centro de salud San Javier la Loma	13.98
230	Alcaldia La Estrella - Pluvio	13.97
58	Escuela Luis Javier Garcia Isaza	13.72
154	Centro de desarrollo infantil pequenos exploradores	12.95
211	La Ladera	12.45
64	Ecoparque La Romera	12.45
46	I.E La Milagrosa	11.94
65	I.E Las Lomitas	11.18
34	I.E La Doctora	10.92
121	I.E Barrio Paris	10.92
40	I.E Ciro Mendia	10.41
89	I.E Pedro Nel	9.65
203	UNAL-Sede Agronomia	9.65

Con el apoyo de:



Un proyecto de:

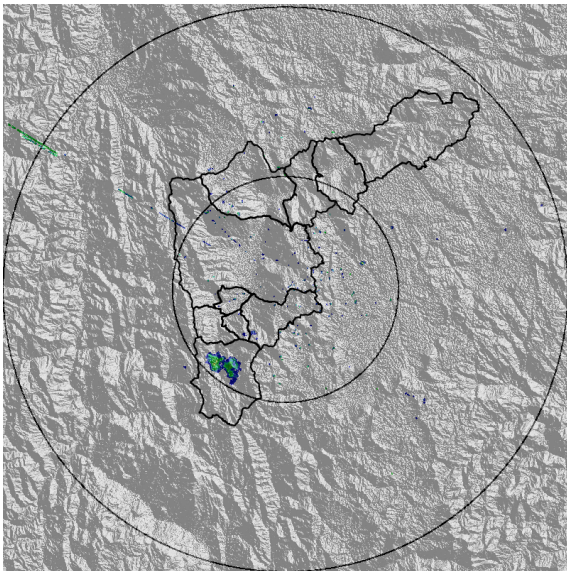


Alcaldía de Medellín

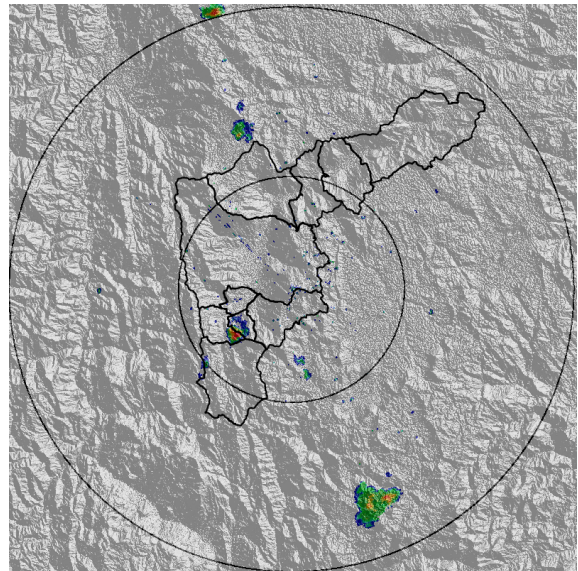
IMÁGENES DEL RADAR METEOROLÓGICO

FECHA: 2017-09-19

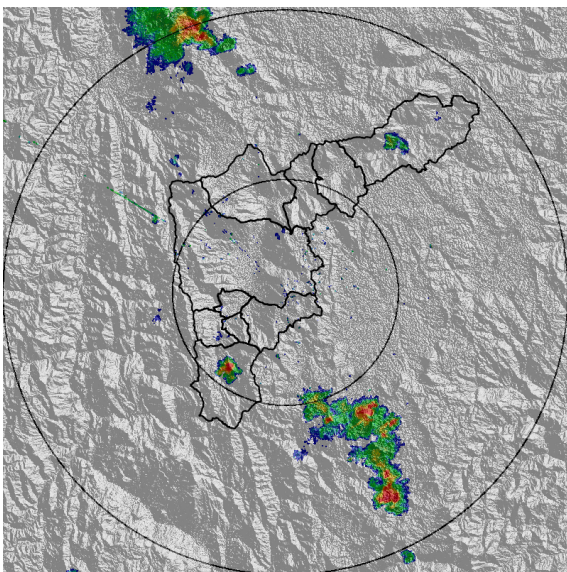
EVENTO N: 1218



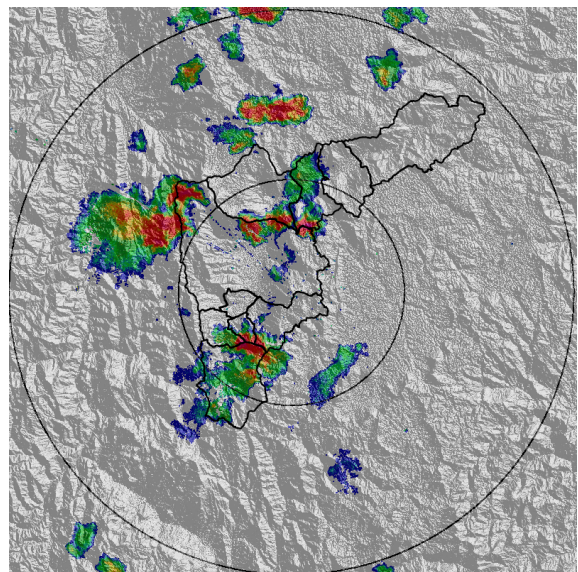
(a) 2017-09-19 12:19



(b) 2017-09-19 12:56



(c) 2017-09-19 14:11



(d) 2017-09-19 15:19

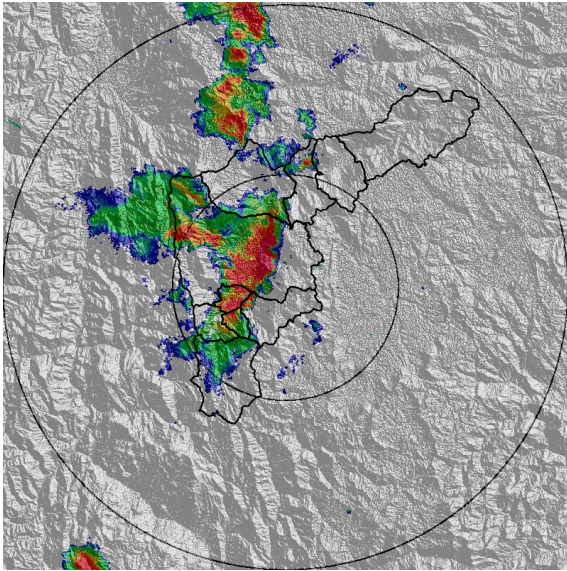
Con el apoyo de:



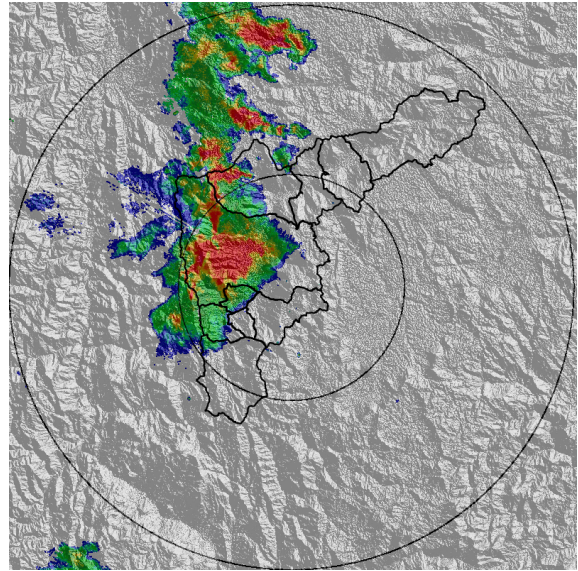
Un proyecto de:



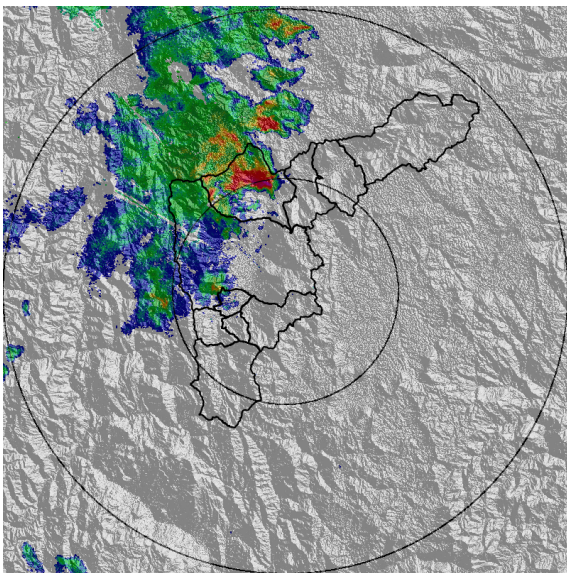
Alcaldía de Medellín



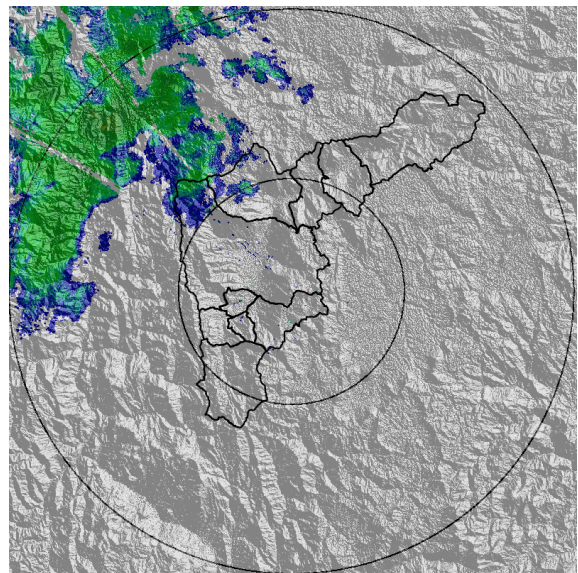
(e) 2017-09-19 15:44



(f) 2017-09-19 16:09



(g) 2017-09-19 16:53



(h) 2017-09-19 17:55

Con el apoyo de:



Un proyecto de:



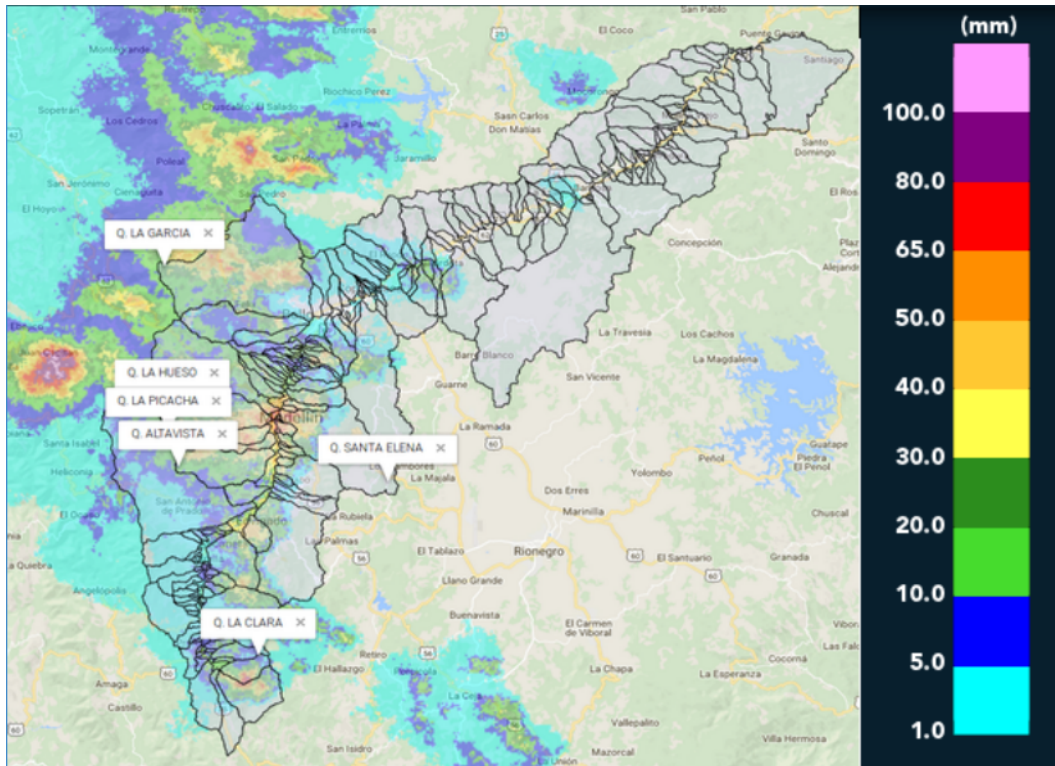
Alcaldía de Medellín

MAPA ACUMULADO RADAR

FECHA: 2017-09-19

EVENTO N: 1218

Los mayores acumulados de radar se presentaron en las cuencas de las quebradas La Hueso, La Altavista, La Picacha, La García, La Santa Elena y La Clara con valores entre 20 y 80 mm.



(i) Mapa de acumulados de lluvia radar durante el evento

Con el apoyo de:



Un proyecto de:



Alcaldía de Medellín

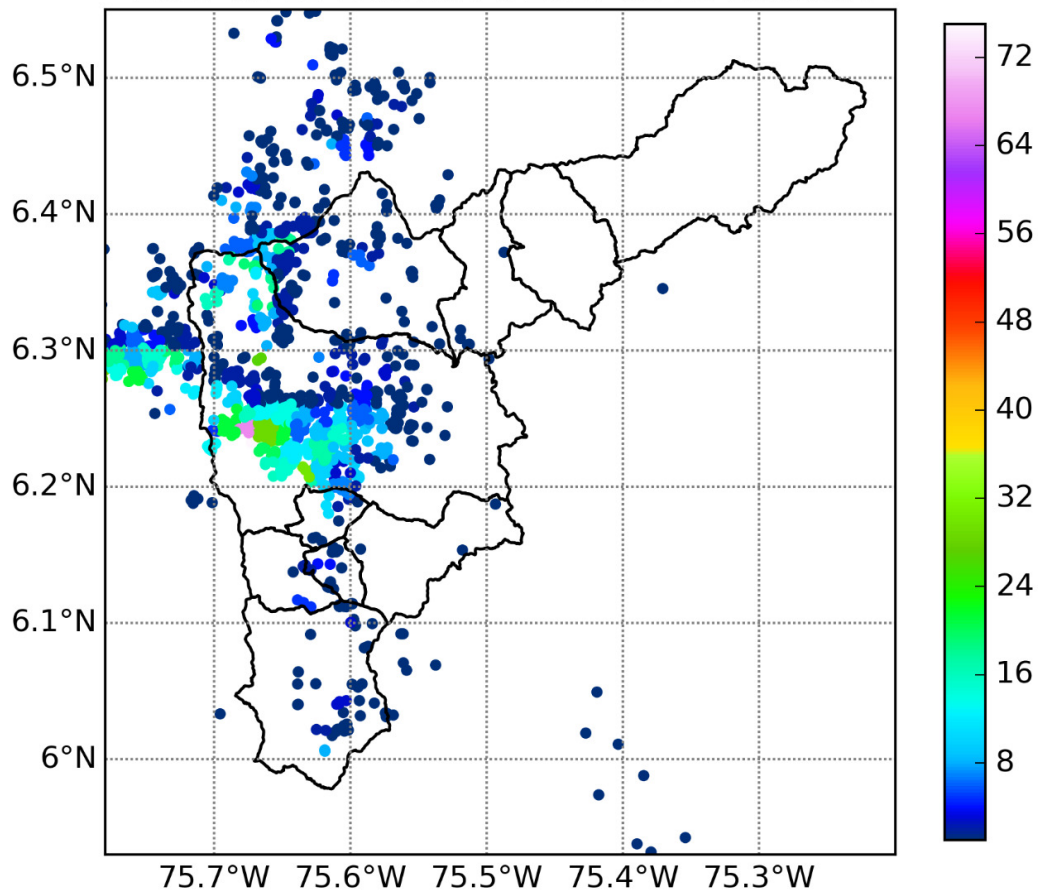
MAPA DESCARGAS ELÉCTRICAS

FECHA: 2017-09-19

EVENTO N: 1218

Durante el evento se registraron 1089 descargas eléctricas de tipo nube tierra: 880 en Medellín, 115 en Bello y 49 en Caldas. La mayor cantidad de descargas eléctricas durante el evento se registraron sobre el centro y occidente de Medellín, especialmente en las cuencas de las quebradas Doña María, Altavista y La Hueso.

Número de descargas eléctricas tipo Nube-Tierra
2017-09-19 12:00:00 a 2017-09-19 18:00:00



(j) Mapa de descargas eléctricas durante el evento

Con el apoyo de:



Un proyecto de:



Alcaldía de Medellín



RESUMEN DE REGISTROS DE NIVEL

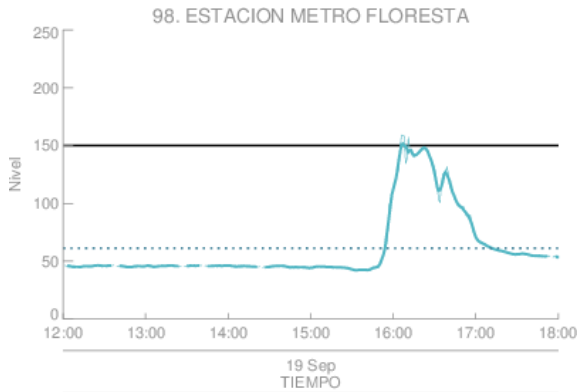
Estación	Ubicación	Banca llena (cm)	Nivel base medio (cm)	Pico de la hidrografa (cm)	Hora	% de banca llena
92. Altavista	Medellin - Altavista	126	28.7	145.6	16:33:00	115.60
93. Puente 33	Medellin - 10 La Candelaria	170	60.0	202.0	16:25:15	118.82
94. Puente de la Aguacatala	Medellin - 14 El Poblado	235	73.0	179.0	16:07:56	76.17
96. La Gomez	Medellin - 07 Robledo	70	28.0	67.0	15:58:32	95.71
98. Estacion Metro Floresta	Medellin - 11 Laureles - Estadio	150	42.0	159.1	16:06:00	106.08
99. Aula Ambiental	Medellin - 07 Robledo	330	37.4	240.6	16:32:00	72.91
140. Puente Fundadores Copacabana	Copacabana - Copacabana	524	232.5	470.9	17:22:00	89.87
173. Q. Picacha - Aguas Frias	Medellin - vereda Aguas Frias	410	23.0	169.0	16:20:46	41.22

Con el apoyo de:



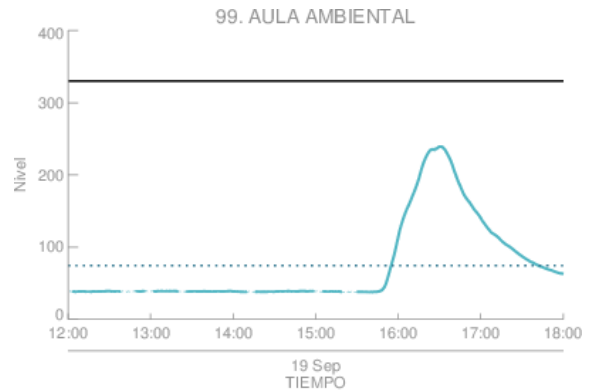
Un proyecto de:





Estacion de Nivel tipo Radar. Nivel de Banca Llena: 40.9 %
 Resolucion temporal: 1 minutos
 % Datos transmitidos*: N1- 98.6
 Nivel Promedio en datos disponibles : N1- 61.3 (cm)
 *Calidad de datos aun sin verificar exhaustivamente
 — Nivel Sensor Nivel 1
 Promedio Sensor Nivel 1

(k) Estacion Metro Floresta



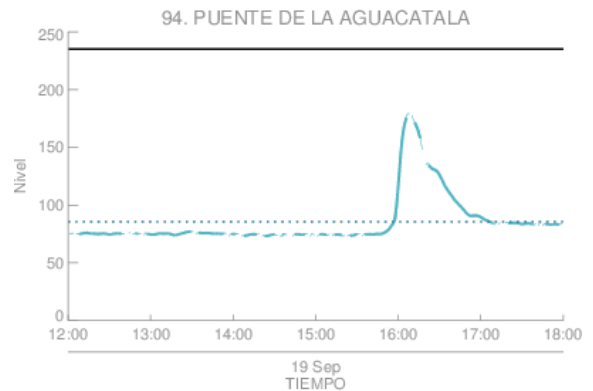
Estacion de Nivel tipo Radar. Nivel de Banca Llena: 22.6 %
 Resolucion temporal: 1 minutos
 % Datos transmitidos*: N1- 97.8
 Nivel Promedio en datos disponibles : N1- 74.7 (cm)
 *Calidad de datos aun sin verificar exhaustivamente
 — Nivel Sensor Nivel 1
 Promedio Sensor Nivel 1

(l) Aula Ambiental



Estacion de Nivel tipo Radar. Nivel de Banca Llena: 52.2 %
 Resolucion temporal: 1 minutos
 % Datos transmitidos*: N1- 93.9
 Nivel Promedio en datos disponibles : N1-273.8 (cm)
 *Calidad de datos aun sin verificar exhaustivamente
 — Nivel Sensor Nivel 1
 Promedio Sensor Nivel 1

(m)



Estacion de Nivel tipo Radar. Nivel de Banca Llena: 36.4 %
 Resolucion temporal: 1 minutos
 % Datos transmitidos*: N1- 93.1
 Nivel Promedio en datos disponibles : N1- 85.5 (cm)
 *Calidad de datos aun sin verificar exhaustivamente
 — Nivel Sensor Nivel 1
 Promedio Sensor Nivel 1

(n) Puente de la Aguacatala

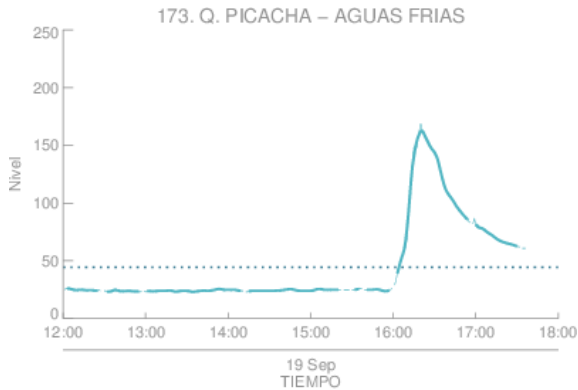
Con el apoyo de:



Un proyecto de:

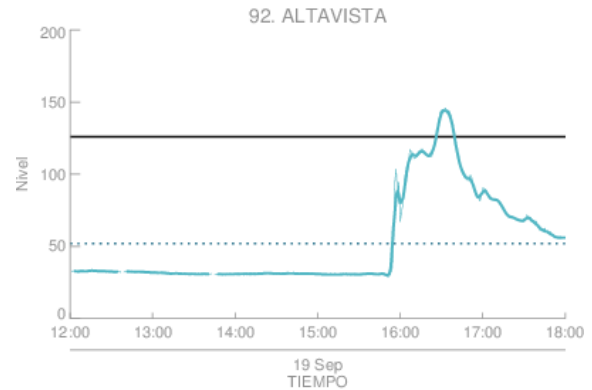


Alcaldía de Medellín



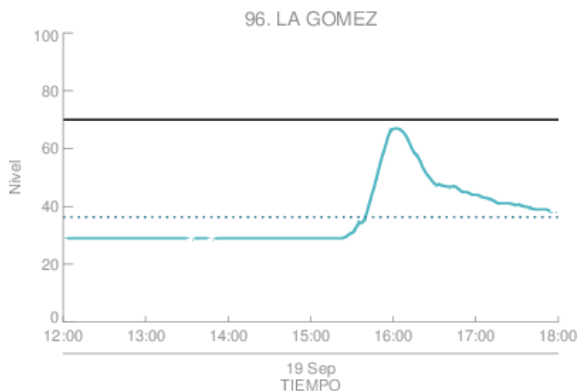
Estacion de Nivel tipo Radar. Nivel de Banca Llena: 10.8 %
 Resolucion temporal: 1 minutos
 % Datos transmitidos*: N1 - 90.6
 Nivel Promedio en datos disponibles : N1 - 44.4 (cm)
 *Calidad de datos aun sin verificar exhaustivamente
 — Nivel Sensor Nivel 1
 Promedio Sensor Nivel 1

(o)



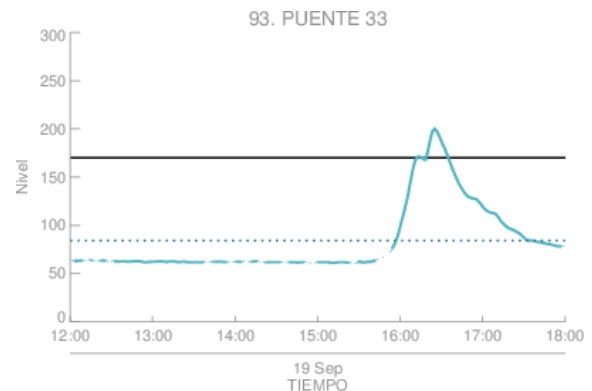
Estacion de Nivel tipo Radar. Nivel de Banca Llena: 41.3 %
 Resolucion temporal: 1 minutos
 % Datos transmitidos*: N1 - 99.4
 Nivel Promedio en datos disponibles : N1 - 52.0 (cm)
 *Calidad de datos aun sin verificar exhaustivamente
 — Nivel Sensor Nivel 1
 Promedio Sensor Nivel 1

(p) Altavista



Estacion de Nivel tipo Radar. Nivel de Banca Llena: 51.9 %
 Resolucion temporal: 1 minutos
 % Datos transmitidos*: N1 - 98.9
 Nivel Promedio en datos disponibles : N1 - 36.4 (cm)
 *Calidad de datos aun sin verificar exhaustivamente
 — Nivel Sensor Nivel 1
 Promedio Sensor Nivel 1

(q) La Gomez



Estacion de Nivel tipo Radar. Nivel de Banca Llena: 49.5 %
 Resolucion temporal: 1 minutos
 % Datos transmitidos*: N1 - 95.3
 Nivel Promedio en datos disponibles : N1 - 84.2 (cm)
 *Calidad de datos aun sin verificar exhaustivamente
 — Nivel Sensor Nivel 1
 Promedio Sensor Nivel 1

(r) Puente 33

Con el apoyo de:



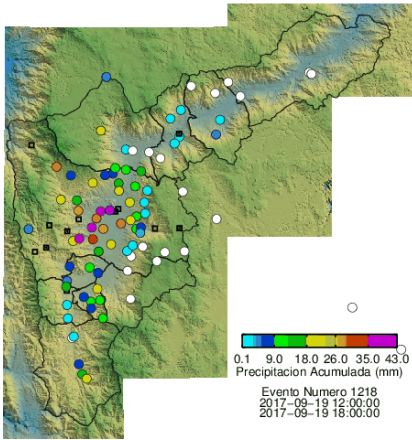
Un proyecto de:



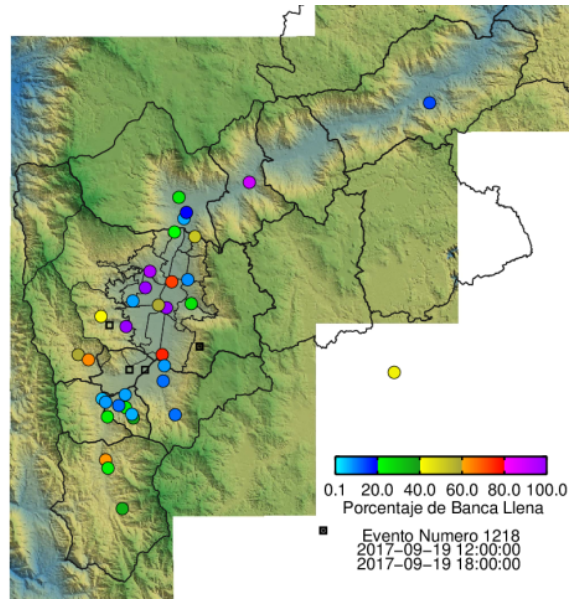
Alcaldía de Medellín

RESUMEN REDES DE MONITOREO

FECHA: 2017-09-19	EVENTO N: 1218
-------------------	----------------



(s) Boletín Precipitación



(t) Boletín Nivel

Elaborado por: Jaime Andrés Tavera Sánchez y Eliana Restrepo
 Área Operacional
 Sistema de Alerta Temprana
www.siat.gov.co / @siatamedellin
 Teléfono: 4341987 - 4341993

Con el apoyo de:



Un proyecto de:



Alcaldía de Medellín