



REGISTRO DE EVENTOS DE PRECIPITACIÓN				
FECHA: 2017-08-23			EVENTO N: 1190	
Caracterización de los eventos			Estaciones que registraron el evento	
Fecha inicio: 2017-08-23	Hora inicio: 14:03:00		Nº	Nombre de la estación
Fecha fin: 2017-08-23	Hora fin: 16:27:00		206	Colegio Concejo de Itagui
Duración evento	2 horas 24 min		38	Casa Cultura La Estrella
Mayor intensidad de lluvia				
Magnitud	58.08 mm/hora Hora: 15:44:05			
Estación	206. Colegio Concejo de Itagui			
Municipio	Itagui, Ditaires			
Mayor registro de lluvia acumulada				
Magnitud	10.84 mm			
Estación	206. Colegio Concejo de Itagui			
Municipio	Itagui, Ditaires			
Descripción acerca de la formación del evento				
<p>El evento comienza con un sistema convectivo formado al suroriente de Caldas cerca del municipio El Retiro, que rápidamente se intensifica e ingresa a Caldas para intensificarse aún mas dentro del Valle.</p>				
Descripción del comportamiento				
<p>Una vez que el sistema se encontraba dentro del Valle, éste se intensifica rápidamente, al mismo tiempo otro sistema se acerca e ingresa al mismo municipio, desplazándose hacia el noroccidente y posteriormente ingresando a Envigado, Sabaneta, Itagüí y La Estrella. Luego de cubrir a La Estrella, el sistema se intensifica en este municipio y lo cubre con altas intensidades, al igual que a San Antonio de Prado en Medellín, el sistema continúa moviéndose en dirección noroccidente hasta salir del Valle.</p>				

Con el apoyo de:



Un proyecto de:

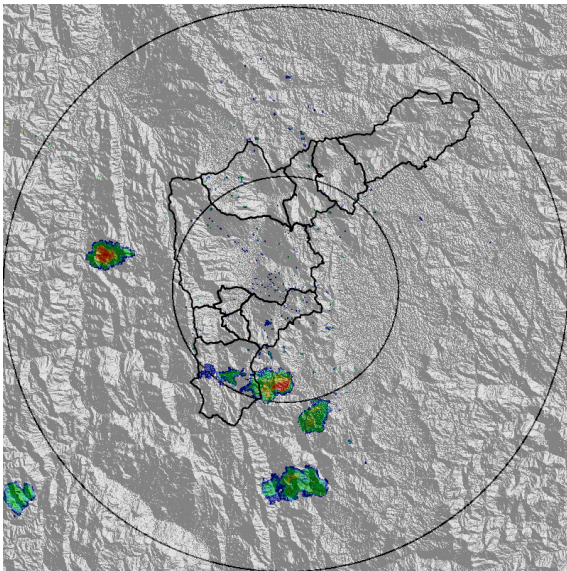


Alcaldía de Medellín

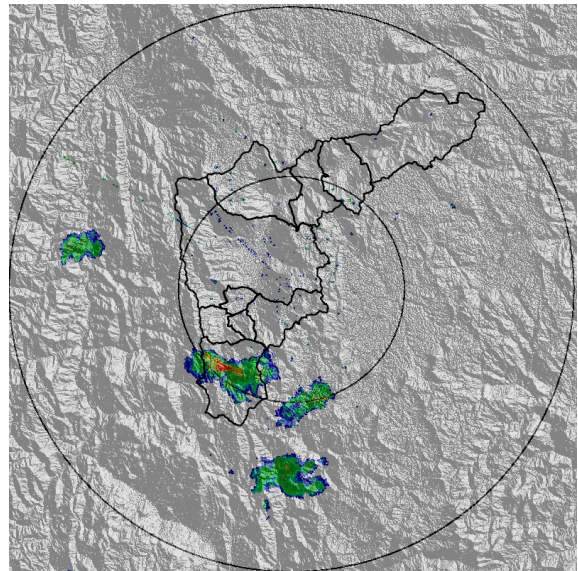
IMÁGENES DEL RADAR METEOROLÓGICO

FECHA: 2017-08-23

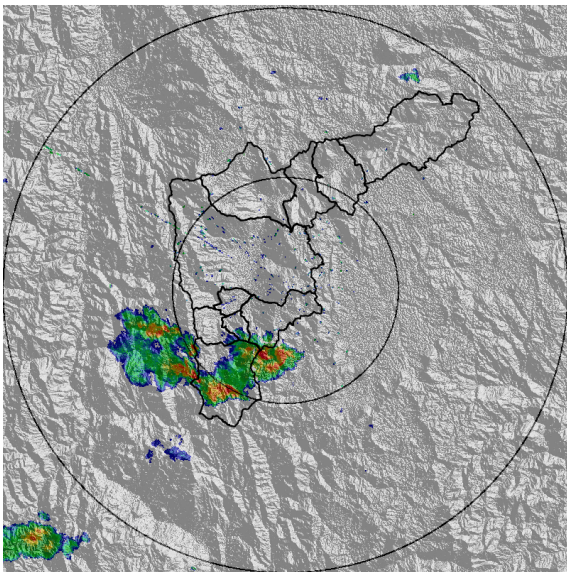
EVENTO N: 1190



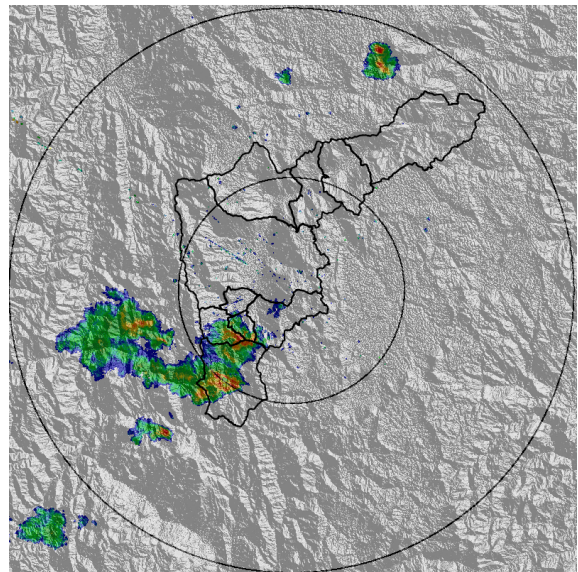
(a) 2017-08-23 14:03



(b) 2017-08-23 14:15



(c) 2017-08-23 14:52



(d) 2017-08-23 15:12

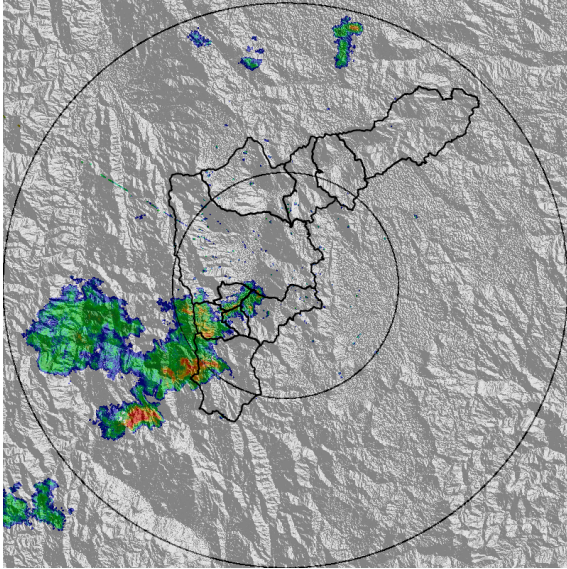
Con el apoyo de:



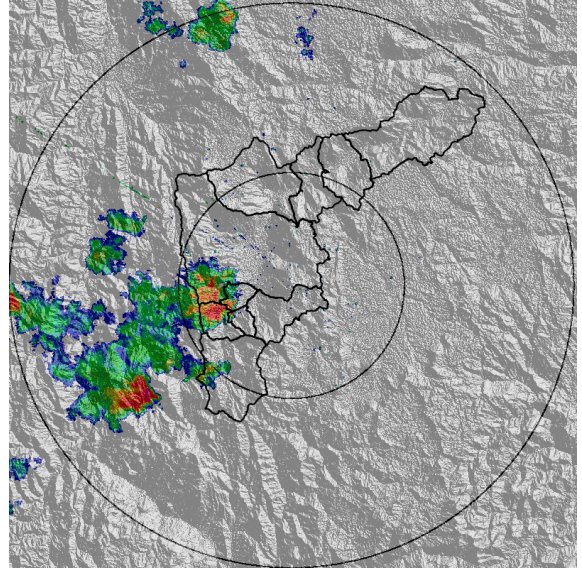
Un proyecto de:



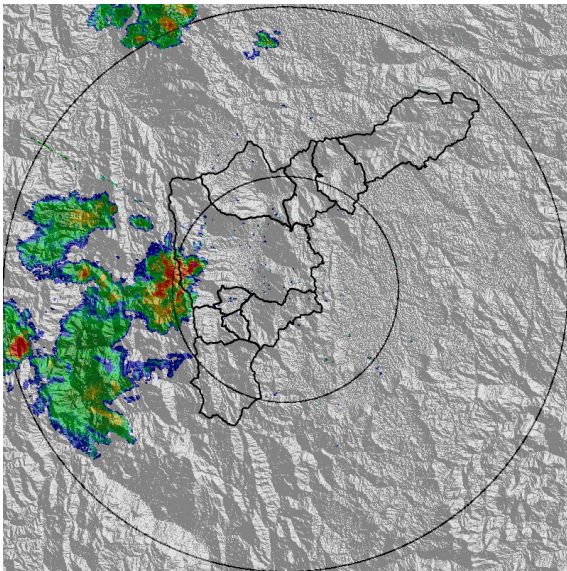
Alcaldía de Medellín



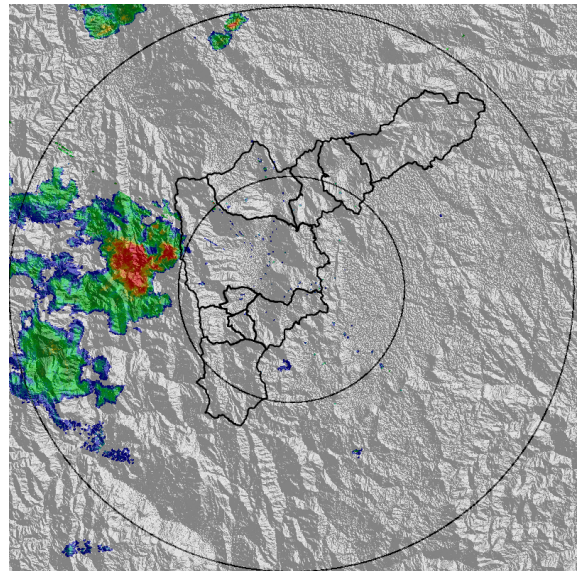
(e) 2017-08-23 15:25



(f) 2017-08-23 15:43



(g) 2017-08-23 16:02



(h) 2017-08-23 16:21

Con el apoyo de:



Un proyecto de:



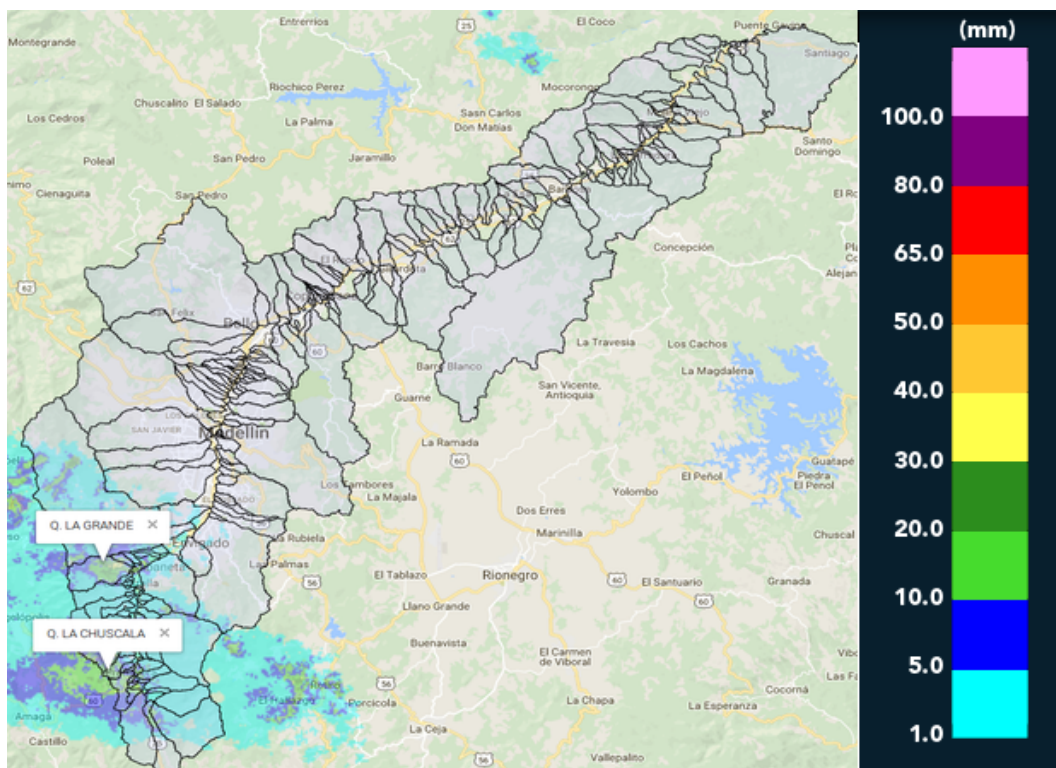
Alcaldía de Medellín

MAPA ACUMULADO RADAR

FECHA: 2017-08-23

EVENTO N: 1190

Los acumulados de radar más significativos se presentaron en las cuencas de las quebradas La Grande y La Chuscala en los municipios de La Estrella y Caldas respectivamente, sin embargo los valores están entre 10 y 30 mm, los cuales no afectaron de forma significativa las estaciones de nivel.



(i) Mapa de acumulados de lluvia radar durante el evento

Con el apoyo de:



Un proyecto de:

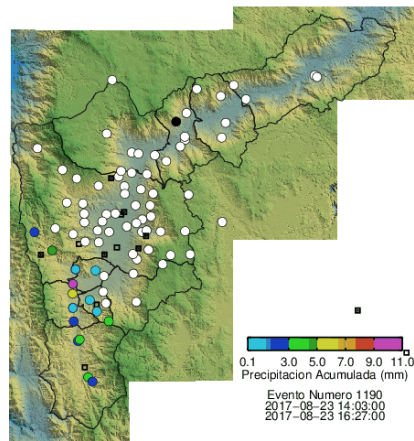


Alcaldía de Medellín

RESUMEN REDES DE MONITOREO

FECHA: 2017-08-23

EVENTO N: 1190



(j) Boletín Precipitación

Elaborado por: Jaime Andrés Tavera
 Área Operacional
 Sistema de Alerta Temprana
www.siat.gov.co / @siatamedellin
 Teléfono: 4341987 - 4341993

Con el apoyo de:



Un proyecto de:



Alcaldía de Medellín