

REGISTRO DE EVENTOS DE PRECIPITACIÓN

FECHA: 2017-08-20 EVENTO N: 1189

Caracterización de los eventos Estaciones que registraron el evento

Caracterización de los eventos		Estaciones que registraron el evento		
Fecha inicio: 2017-08-20	Hora inicio: 11:37:00	N°	Nombre de la estación	Acumulado (mm)
Fecha fin: 2017-08-20	Hora fin: 21:05:00	201	Torre SIATA	29.98
Duración evento	9 horas 28 min	202	AMVA	24.68
Mayor intensidad de lluvia		189	Pluviografica La Sanin	23.88
Magnitud	97.54 mm/ hora Hora: 16:38:00	68	Jardin Botanico	23.63
Estación	52. Centro Veterinario y de Zootecnia CES	203	UNAL-Sede Agronomia	22.47
Municipio	Envigado, Envigado	52	Centro Veterinario y de Zootecnia CES	20.57
Mayor registro de lluvia acumulada		46	I.E La Milagrosa	20.07
Magnitud	29.98 mm	205	Santa Elena-Radar	19.52
Estación	201. Torre SIATA	20	Fundacion Hogares Claret	19.30
Municipio	Medellin, 11 Laureles - Estadio	211	La Ladera	16.76

Descripción acerca de la formación del evento

El evento inició con el ingreso de sistemas aislados de intensidades moderadas-altas provenientes del oriente, hacia los municipios de Barbosa y Envigado, los cuales se desplazaron hacia el nor-occidente. Estos sistemas continuaron ingresando de manera dispersa tanto a los municipios del norte como a los del norte manteniendo su dirección de desplazamiento.

Descripción del comportamiento

Los sistemas continuaron ingresando al Valle durante la tarde por los municipios de Envigado y Barbosa con desplazamiento hacia el nor-occidente. Los sistemas que ingresaron por Envigado se intensificaron en su desplazamiento generando núcleos de alta intensidad en Envigado, Itagüí, Medellín, Bello y posteriormente en Barbosa. En la noche, un sistema de baja intensidad proveniente del oriente causó lluvias en Santa Elena, Copacabana y Bello. No se presentaron aumentos significativos en los cauces monitoreados. Se presentaron 114 descargas eléctricas nube-tierra, concentradas en Envigado, Medellín y Bello. La máxima ráfaga de viento se presentó a las 13:00 en la estación AMVA (Medellín) con un valor de 49.32 km/h con dirección de entrada sur-oriente.

71	CEFA	16.51
24	I.E Republica de Uruguay	15.75
129	Colegio Divino Salvador	13.97
56	I.E Inem Jose Felix de Restrepo Sede Santa Catalina	13.46
89	I.E Pedro Nel	13.46
51	Represa La Garcia	13.46
41	Comisaria El Poblado	13.46
12	I.E Concejo de Medellin	12.70
14	Escuela El Triunfo	12.19
81	Bomberos Guayabal	11.94
37	Liceo Fernando Velez	11.68
121	I.E Barrio Paris	11.43
48	Escuela Rural Santa Angela	10.92
15	Colegio San Lucas	10.41
25	Escuela Rural Astilleros	9.91
154	Centro de desarrollo infantil pequenos exploradores	9.40
10	Escuela Rural El Boqueron	9.40
28	Liceo Salazar y Herrera	9.40
40	I.E Ciro Mendia	9.14
65	I.E Las Lomitas	9.14
26	Escuela Rural El Plan	8.64
19	Tecnologico Antioquia	8.38
16	I.E Ramon Munera Lopera	7.87
7	Escuela Republica de Cuba	7.87
50	Universidad CES (Sabaneta)	7.62

Con el apoyo de:



Un proyecto de:

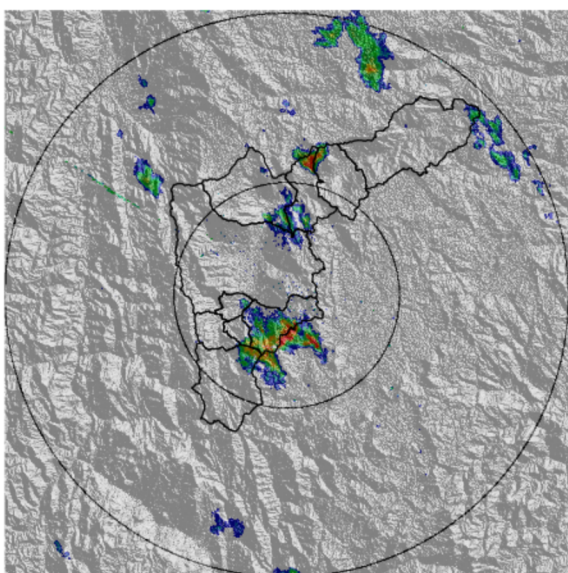


Alcaldía de Medellín

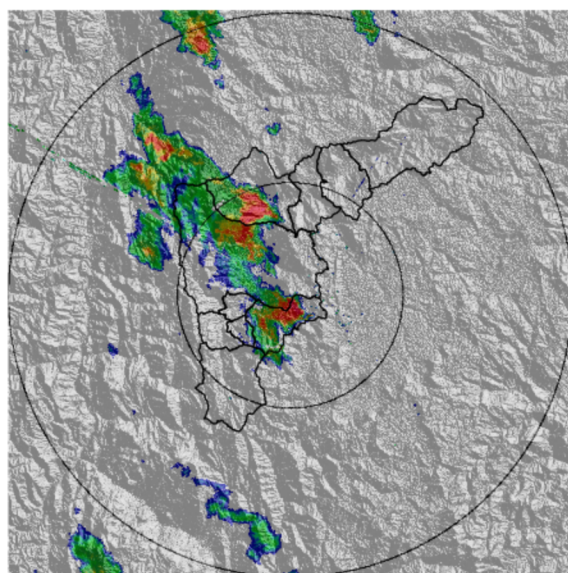
IMÁGENES DEL RADAR METEOROLÓGICO

FECHA: 2017-08-20

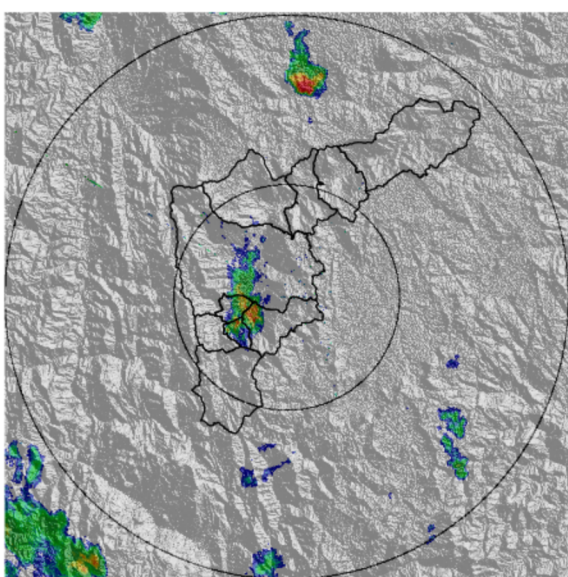
EVENTO N: 1189



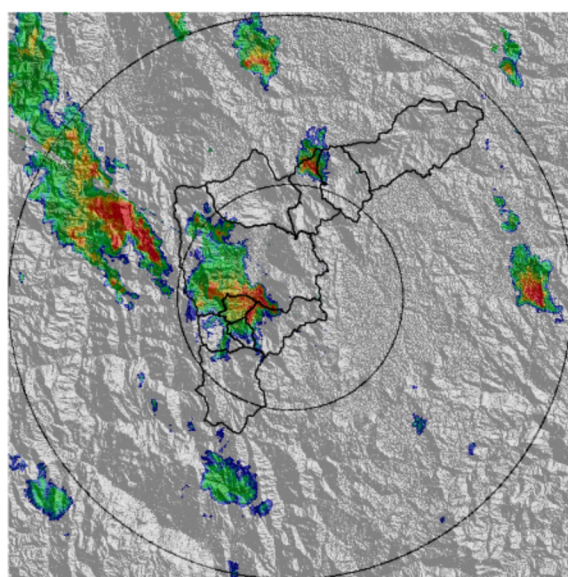
(a) 2017-08-20 12:27



(b) 2017-08-20 13:22



(c) 2017-08-20 15:09



(d) 2017-08-20 16:43

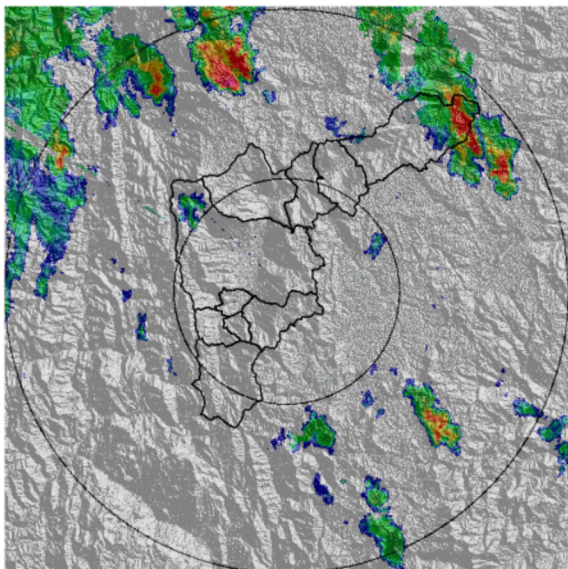
Con el apoyo de:



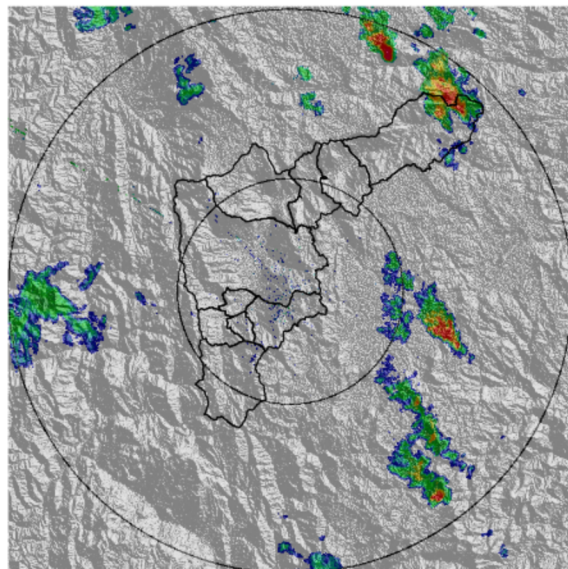
Un proyecto de:



Alcaldía de Medellín



(e) 2017-08-20 17:57



(f) 2017-08-20 19:49

Con el apoyo de:



Un proyecto de:



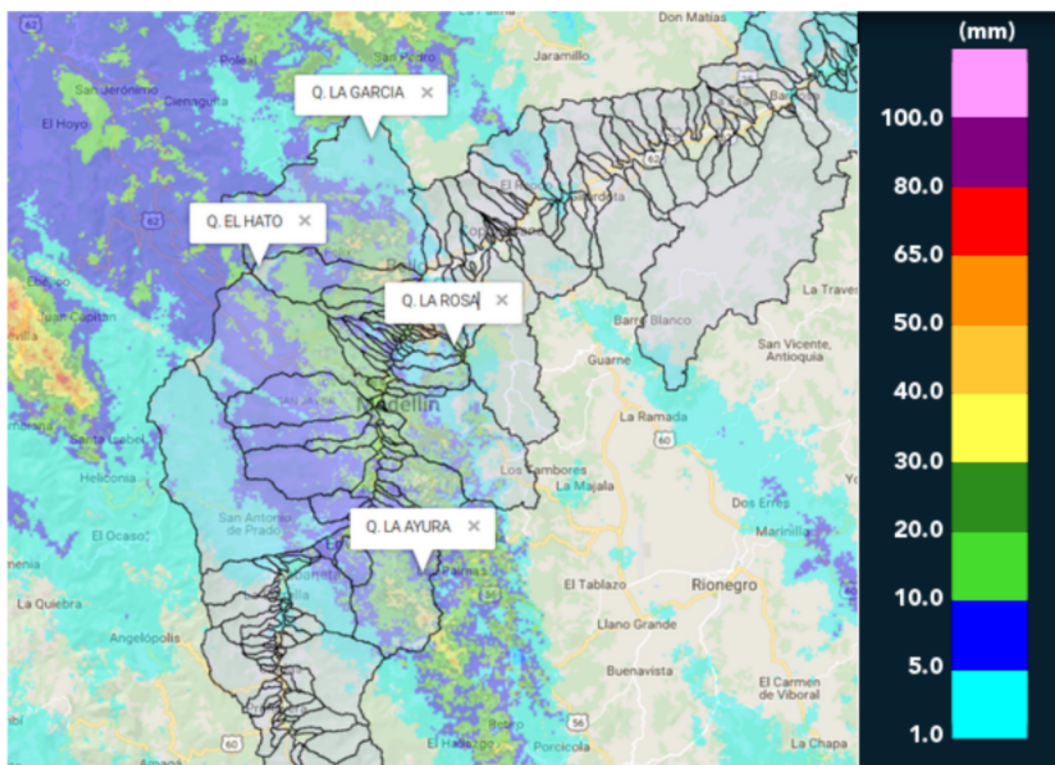
Alcaldía de Medellín

MAPA ACUMULADO RADAR

FECHA: 2017-08-20

EVENTO N: 1189

Los mayores acumulados se registraron en las cuencas de las quebradas La García, El Hato, La Loca, Cañada Negra, La Rosa, La Herrera y La Ayurá. En estas los acumulados estuvieron entre los 40 y 65 mm



(g) Mapa de acumulados de lluvia radar durante el evento

Con el apoyo de:



Un proyecto de:

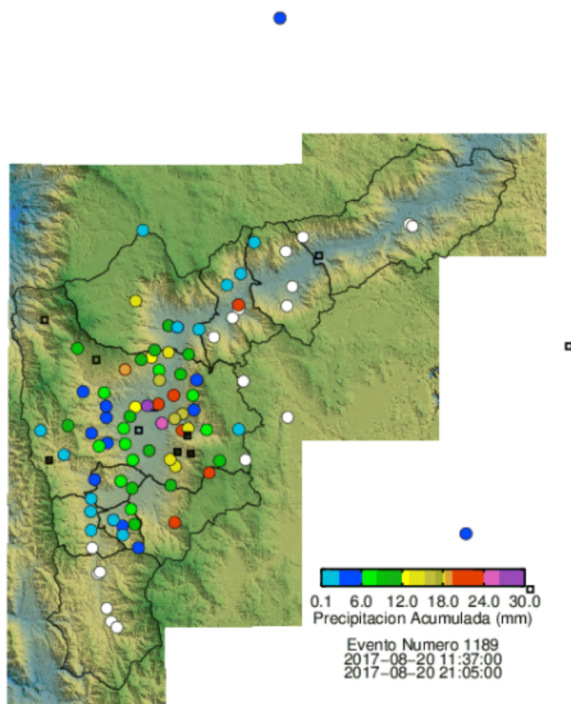


Alcaldía de Medellín

RESUMEN REDES DE MONITOREO

FECHA: 2017-08-20

EVENTO N: 1189



(h) Boletín Precipitación

Elaborado por: Mayra Alejandra Larios - Jorge Andrés Mayo
 Área Operacional
 Sistema de Alerta Temprana
www.siat.gov.co / @siatamedellin
 Teléfono: 4341987 - 4341993

Con el apoyo de:



Un proyecto de:

