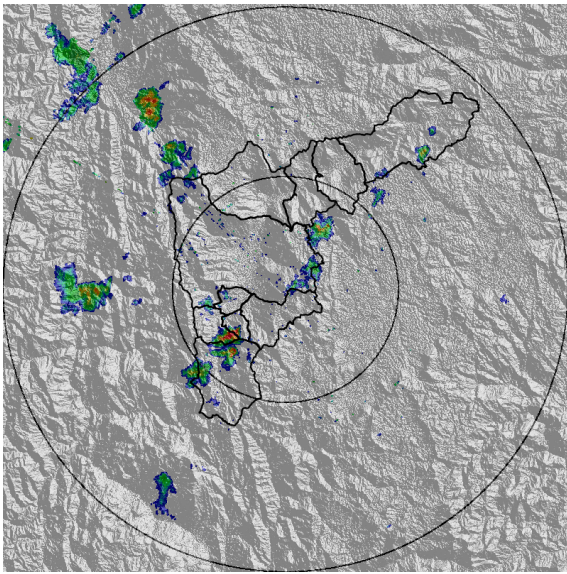


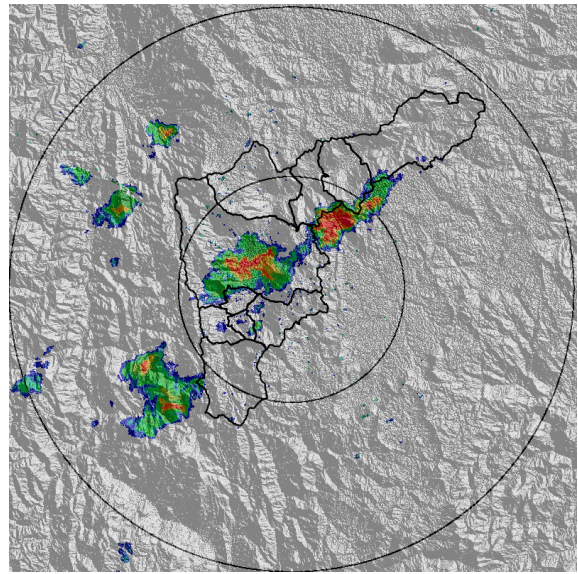
IMÁGENES DEL RADAR METEOROLÓGICO

FECHA: 2017-08-18

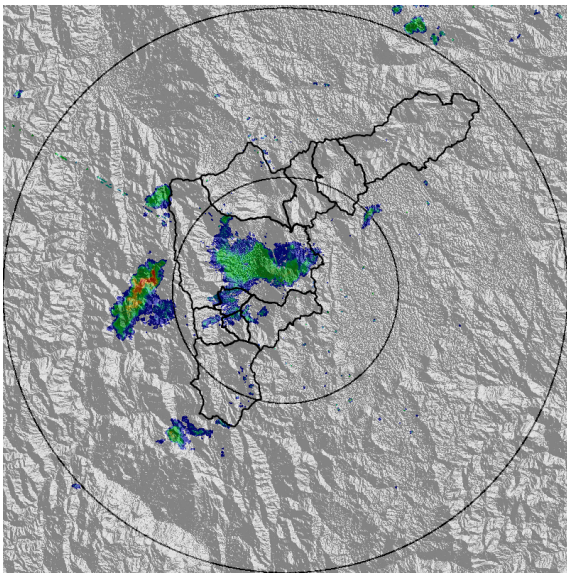
EVENTO N: 1186



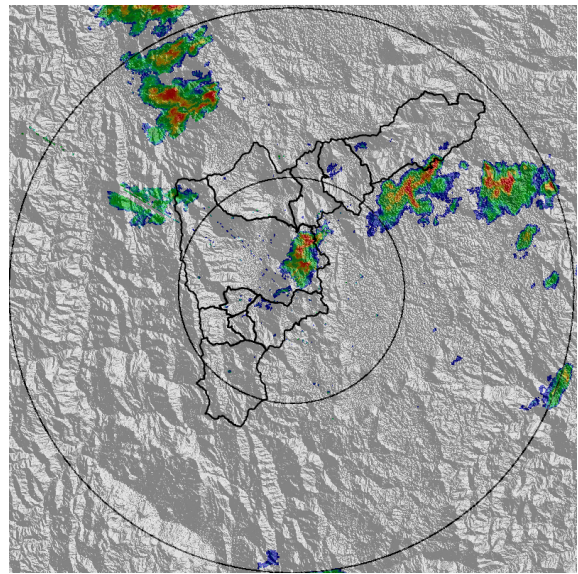
(a) 2017-08-18 13:15



(b) 2017-08-18 13:45



(c) 2017-08-18 14:25



(d) 2017-08-18 16:29

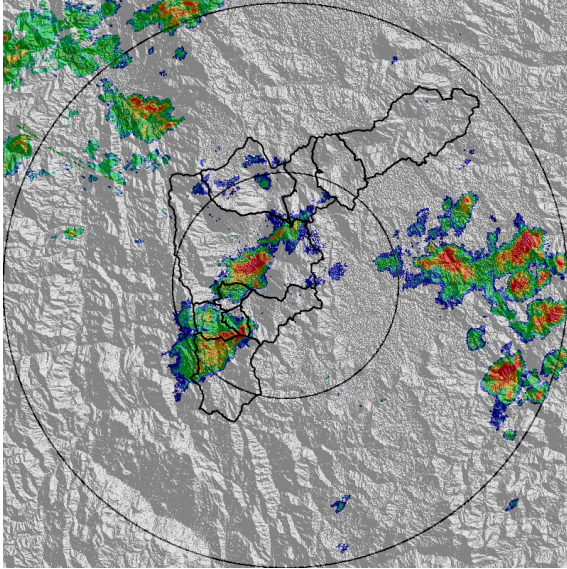
Con el apoyo de:



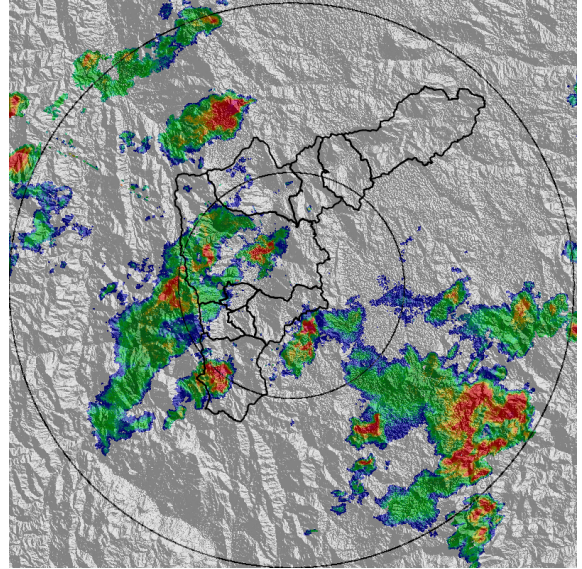
Un proyecto de:



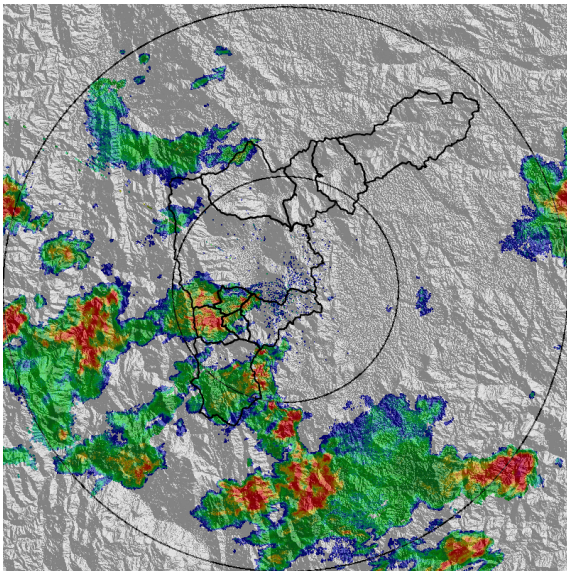
Alcaldía de Medellín



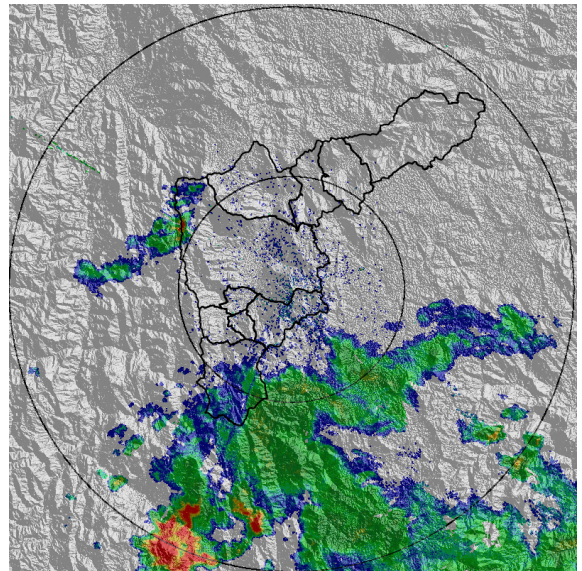
(e) 2017-08-18 17:13



(f) 2017-08-18 18:02



(g) 2017-08-18 18:39



(h) 2017-08-18 21:28

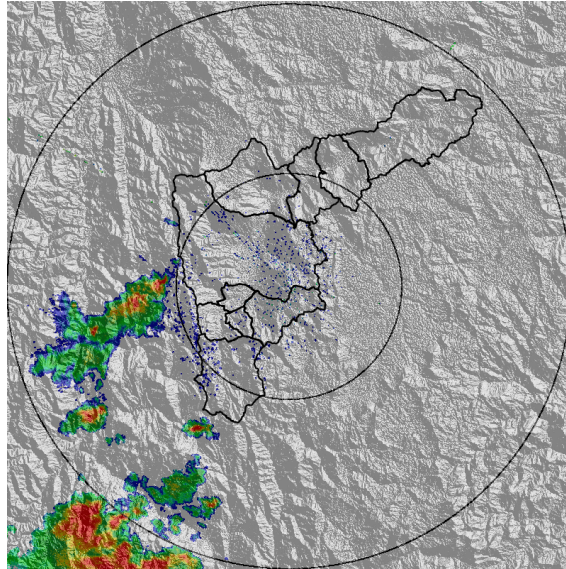
Con el apoyo de:



Un proyecto de:



Alcaldía de Medellín



(i) 2017-08-18 23:39

Con el apoyo de:



Un proyecto de:

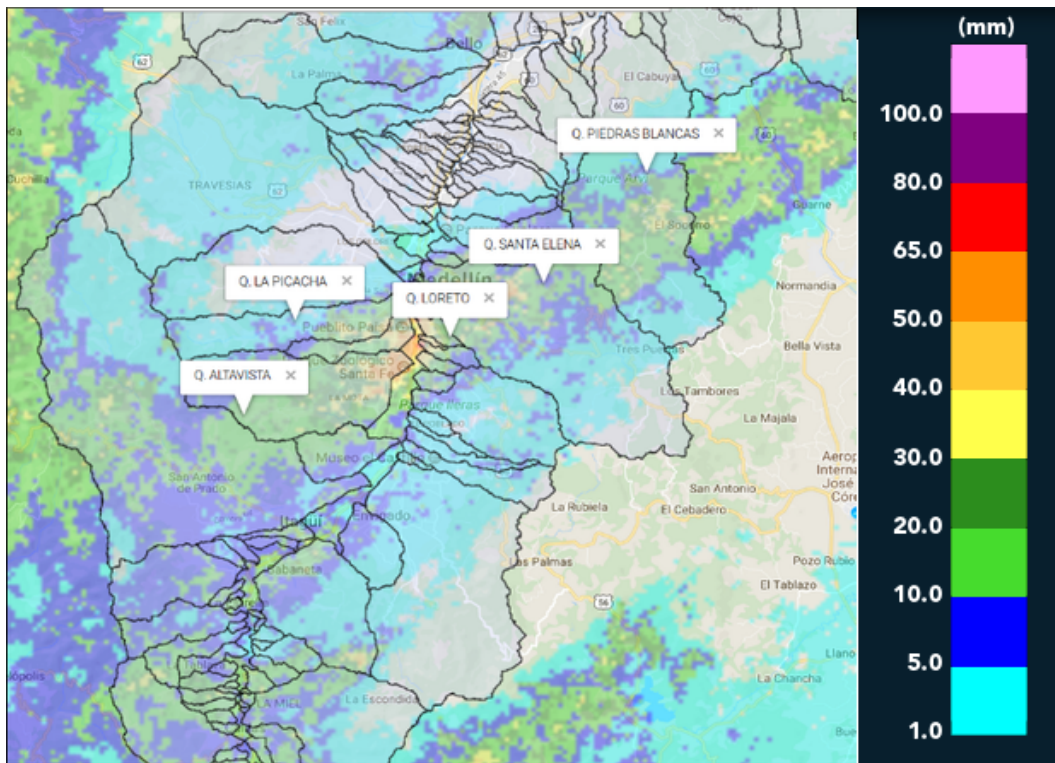


MAPA ACUMULADO RADAR

FECHA: 2017-08-18

EVENTO N: 1186

Los acumulados mayores a 40 mm se presentaron sobre las cuencas del sur y oriente de Medellín: Q. Altavista, Q. La Picacha, Q. Loreto, Q. Santa Elena y Q. Piedras Blancas.



(j) Mapa de acumulados de lluvia radar durante el evento

Con el apoyo de:



Un proyecto de:

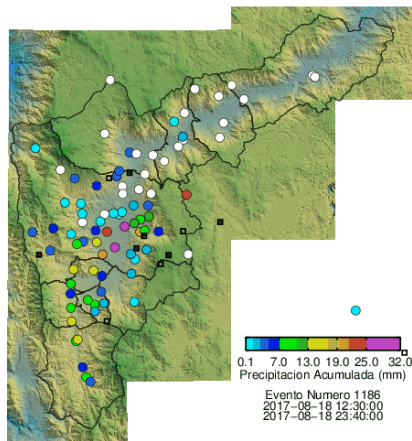


Alcaldía de Medellín

RESUMEN REDES DE MONITOREO

FECHA: 2017-08-18

EVENTO N: 1186



(k) Boletín Precipitación

Elaborado por: Eliana Restrepo - Jaime Tavera - Jorge Mayo - Juan Valencia
Área Operacional
Sistema de Alerta Temprana
www.siat.gov.co / @siatamedellin
Teléfono: 4341987 - 4341993

Con el apoyo de:



Un proyecto de:

