

REGISTRO DE EVENTOS DE PRECIPITACIÓN			
FECHA: 2017-08-15		EVENTO N: 1184	
Caracterización de los eventos		Estaciones que registraron el evento	
Fecha inicio: 2017-08-15	Hora inicio: 19:05:00	Nº	Nombre de la estación
Fecha fin: 2017-08-16	Hora fin: 03:15:00		Acumulado (mm)
Duración evento	8 horas 10 min	82	I.E Manuel Jose Caicedo
Mayor intensidad de lluvia		30	Salon Social Barbosa
Magnitud	34.32 mm/hora Hora: 23:39:16	66	I.E San Andres (Sede El Socorro)
Estación	82. I.E Manuel Jose Caicedo	122	Tasajera
Municipio	Barbosa, Aguas Calientes	204	Parque de las Aguas
Mayor registro de lluvia acumulada		31	Colegio Jose Manuel Sierra
Magnitud	26.87 mm	88	CUIDA Juan Cojo
Estación	82. I.E Manuel Jose Caicedo	127	I.E. Manuel Jose Sierra - Sede la Holanda
Municipio	Barbosa, Aguas Calientes	47	Villa Nueva Sede La Luz
Descripción acerca de la formación del evento		207	Vivero EPM Piedras Blancas
<p>Un sistema de intensidades entre bajas y altas formado en el municipio de Concepción ingresó por Barbosa con bajas intensidades, intensificándose en algunas zonas del municipio a la vez que se unía con otro sistema proveniente de Cisneros. El sistema permaneció con bajas intensidades y se desplazó hacia el suroccidente ingresando a los demás municipios del norte y a Medellín. Durante el evento se presentaron 30 descargas eléctricas nube tierra, 29 en Barbosa y 1 en Medellín. Además, la máxima ráfaga de viento se registró en el sector Estadio con 50.76 km/h.</p>			
Descripción del comportamiento			
<p>Alrededor de las 23:15 empezó a ingresar un sistema de gran extensión que se había unido al primero mencionado. Entró inicialmente por Barbosa generando lluvias de alta intensidad en el oriente y occidente de Barbosa. El sistema de gran extensión continuó migrando al occidente del departamento mientras se precipitaba en los municipios del norte con altas y moderadas intensidades que luego fueron disminuyendo con el paso del tiempo. Hacia las 02:20 las lluvias del sistema estratiforme cubrían el Valle con intensidades leves, hasta disiparse por completo a las 03:15 de la madrugada. No se presentaron aumentos importantes de los niveles de las quebradas o el río en los puntos monitoreados.</p>			

Con el apoyo de:



Un proyecto de:

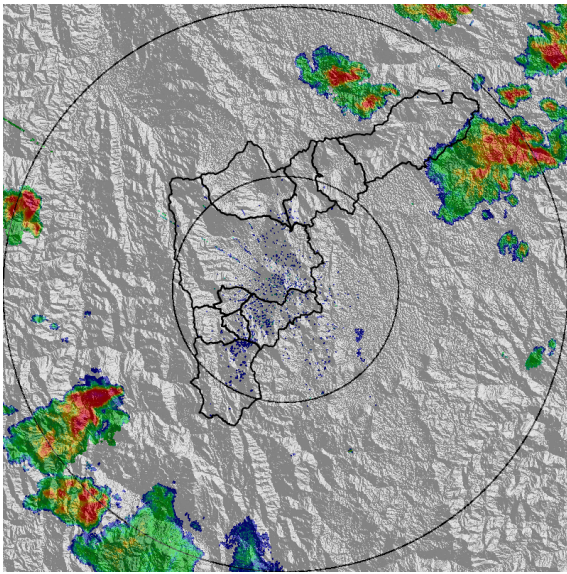


Alcaldía de Medellín

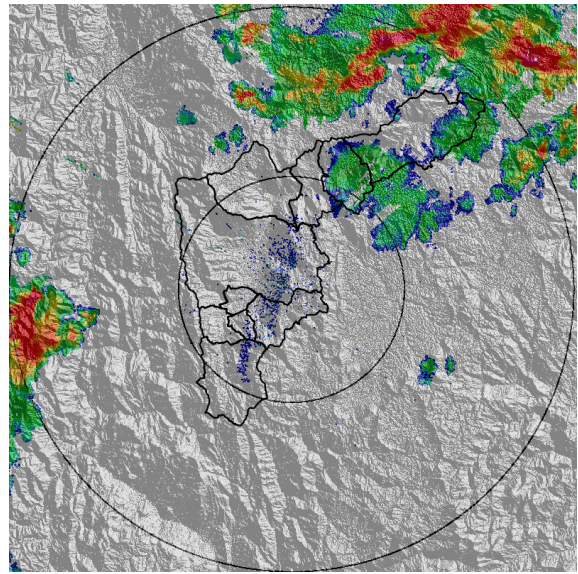
IMÁGENES DEL RADAR METEOROLÓGICO

FECHA: 2017-08-15

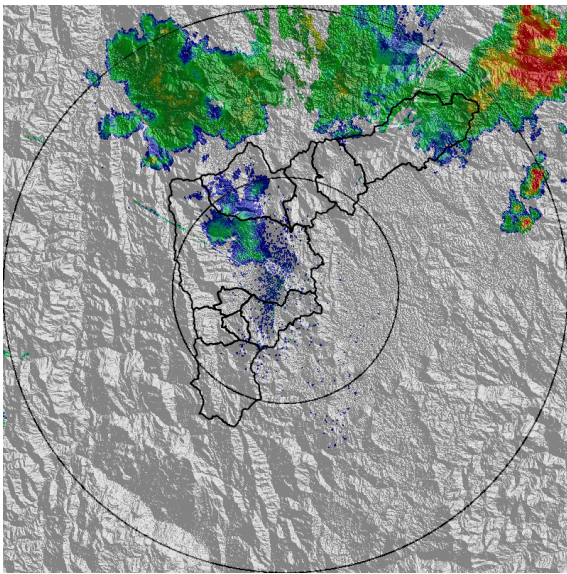
EVENTO N: 1184



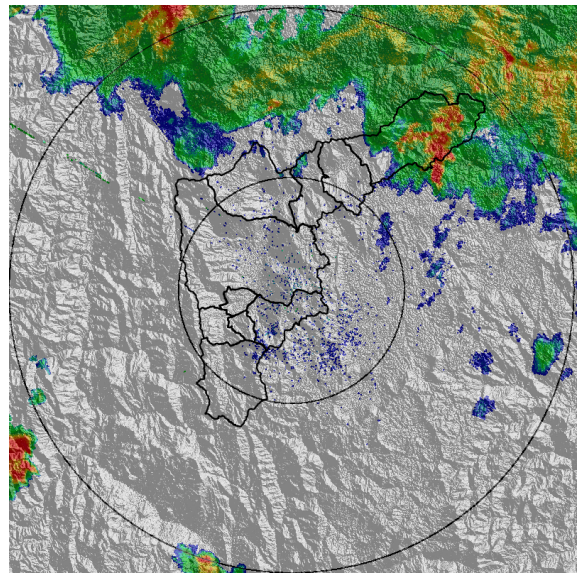
(a) 2017-08-15 19:07



(b) 2017-08-15 20:09



(c) 2017-08-15 21:04



(d) 2017-08-15 23:34

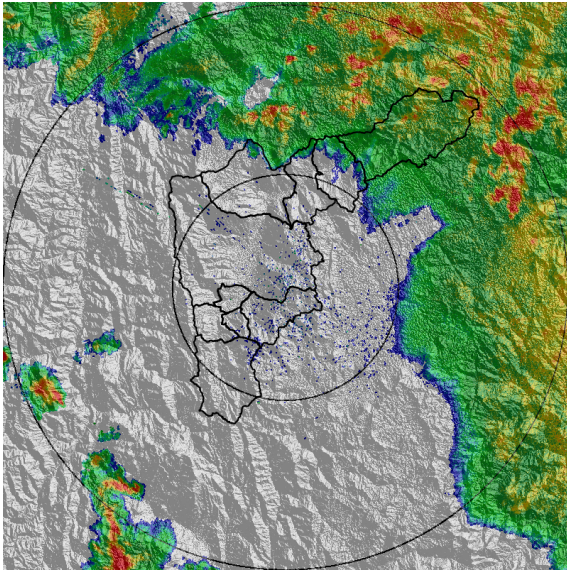
Con el apoyo de:



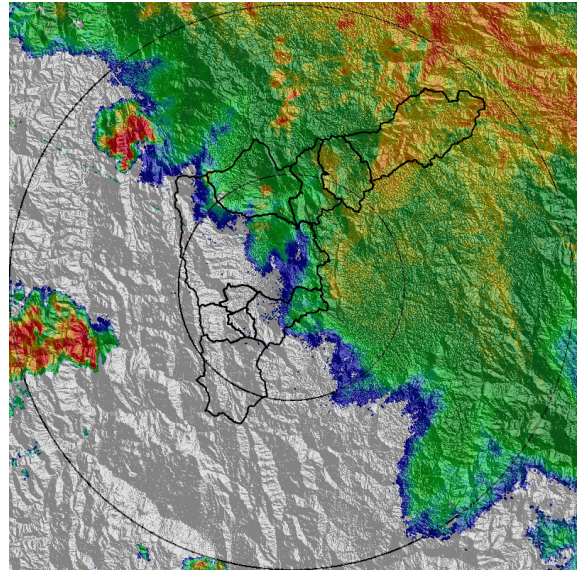
Un proyecto de:



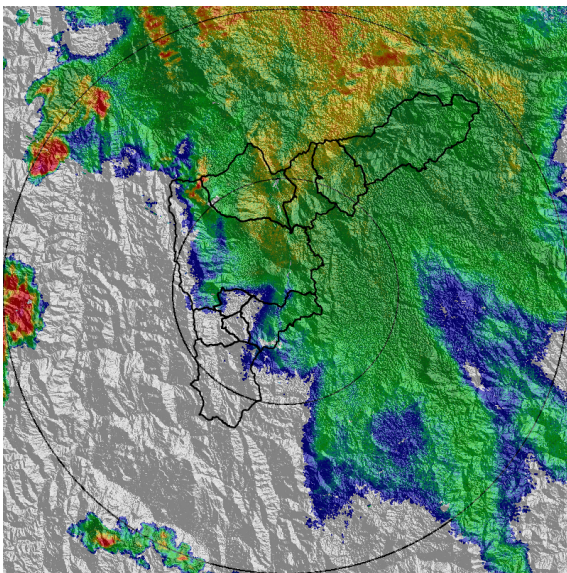
Alcaldía de Medellín



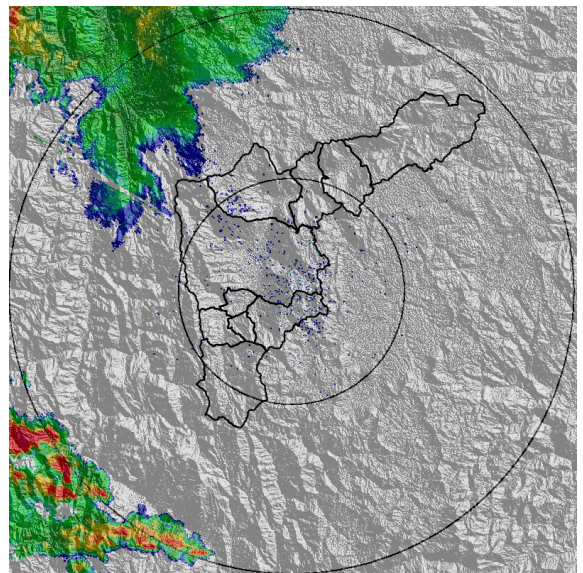
(e) 2017-08-16 00:18



(f) 2017-08-16 01:34



(g) 2017-08-16 02:06



(h) 2017-08-16 03:14

Con el apoyo de:



Un proyecto de:

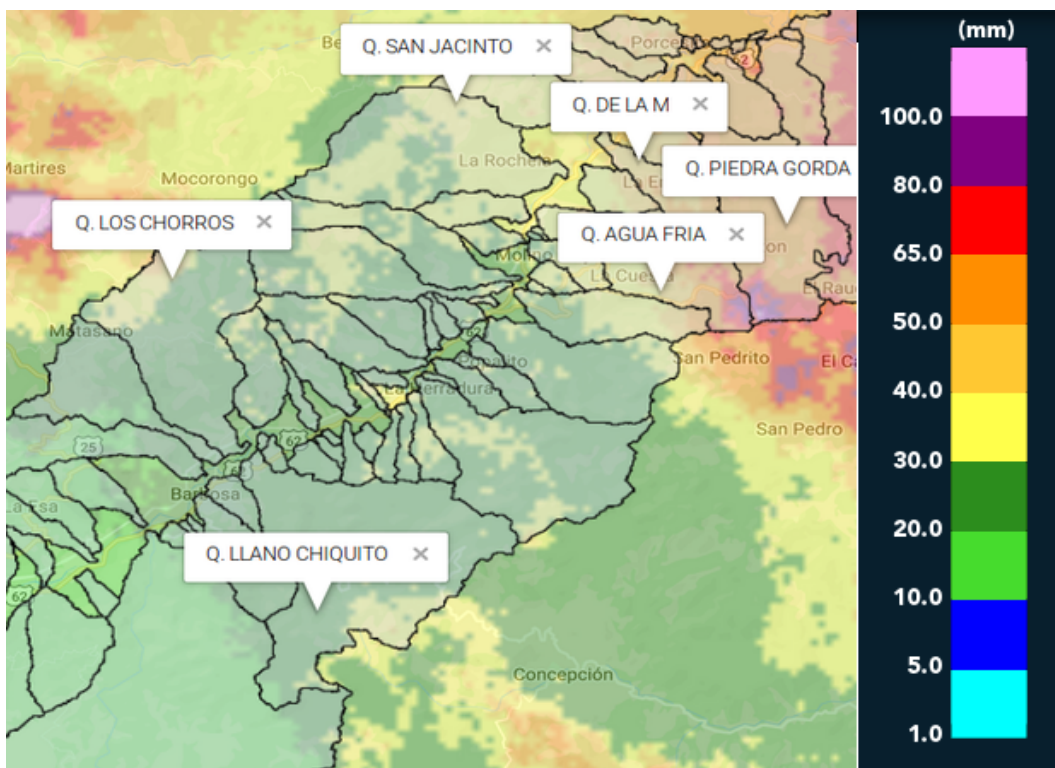


Alcaldía de Medellín

MAPA ACUMULADO RADAR

FECHA: 2017-08-15	EVENTO N: 1184
-------------------	----------------

Asociados a las altas intensidades en Barbosa, se presentaron acumulados de hasta 80 mm en las cuencas Piedra Gorda y Agua Fría, seguidos por los de las cuencas San Jacinto, De La M, Los Chorros y Llano Chiquito (con valores de hasta 40 mm).



(i) Mapa de acumulados de lluvia radar durante el evento

Con el apoyo de:



Un proyecto de:

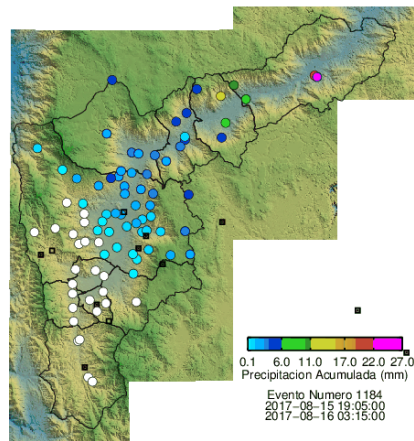


Alcaldía de Medellín

RESUMEN REDES DE MONITOREO

FECHA: 2017-08-15

EVENTO N: 1184



(j) Boletín Precipitación

Elaborado por: Juan Manuel Valencia Pineda
Área Operacional
Sistema de Alerta Temprana
www.siat.gov.co / @siatamedellin
Teléfono: 4341987 - 4341993

Con el apoyo de:



Un proyecto de:

