



REGISTRO DE EVENTOS DE PRECIPITACIÓN				
FECHA: 2017-07-20			EVENTO N: 1172	
Caracterización de los eventos		Estaciones que registraron el evento		
Fecha inicio: 2017-07-20	Hora inicio: 10:50:00	Nº	Nombre de la estación	Acumulado (mm)
Fecha fin: 2017-07-20	Hora fin: 23:42:00	52	Centro Veterinario y de Zootecnia CES	15.49
Duración evento	12 horas 52 min	68	Jardín Botánico	13.05
Mayor intensidad de lluvia		55	I.E Reino de Belgica	9.14
Magnitud	82.30 mm/hora Hora: 12:59:00	16	I.E Ramon Munera Lopera	8.38
Estación	55. I.E Reino de Belgica	15	Colegio San Lucas	8.38
Municipio	Medellin, 03 Manrique	70	Indural Km6 Medellin-Bogota	6.86
Mayor registro de lluvia acumulada		76	I.E. Fontidueno	6.35
Magnitud	15.49 mm	42	Escuela Rural Piedras Gordas	5.84
Estación	52. Centro Veterinario y de Zootecnia CES	58	Escuela Luis Javier Garcia Isaza	5.33
Municipio	Envigado, Envigado	105	Parque 3 Aguas	5.06
Descripción acerca de la formación del evento				
<p>El evento inició con el ingreso al Valle, en el municipio de Envigado, de sistemas de precipitación de alta intensidad formados en el oriente y con la formación de sistemas de baja intensidad y extensión en Copacabana y Girardota.</p>				
Descripción del comportamiento				
<p>A lo largo del día continuaron ingresando sistemas de baja intensidad provenientes del oriente, principalmente en el sur, que permanecían durante cortos periodos de tiempo en el Valle. La máxima ráfaga de viento fue de 38.52 km/h hacia el Nor-Occidente a las 22:55, registrada en la estación Torre Siata. No se presentaron aumentos de nivel relevantes en los puntos monitoreados. Durante el evento se registraron 9 descargas eléctricas tipo nube-tierra, 7 en el municipio de Envigado, 2 en Sabaneta y 2 en Medellín.</p>				

Con el apoyo de:



Un proyecto de:

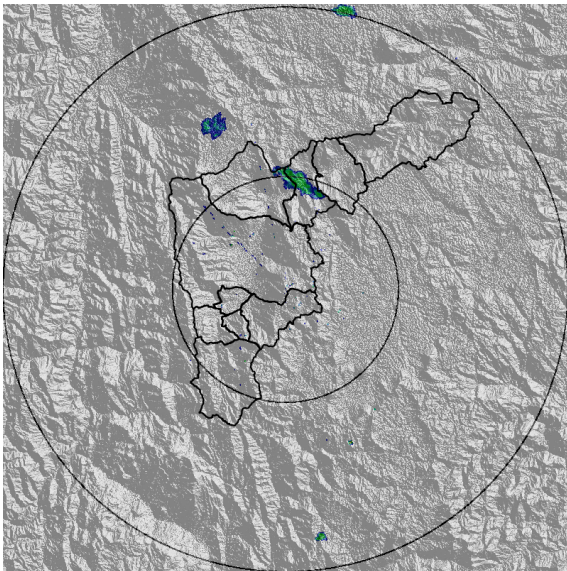


Alcaldía de Medellín

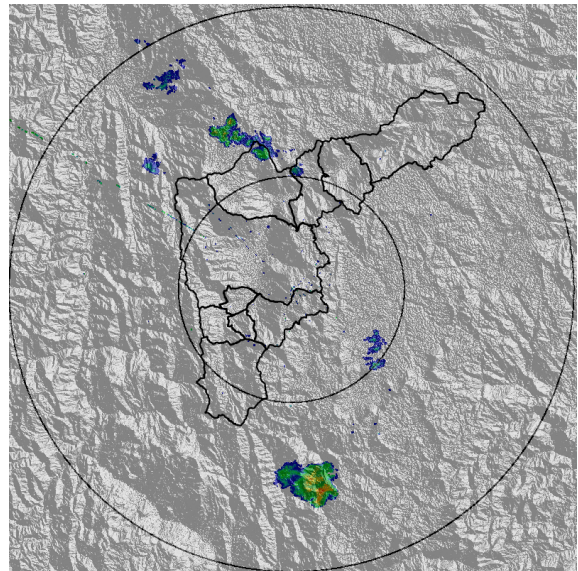
IMÁGENES DEL RADAR METEOROLÓGICO

FECHA: 2017-07-20

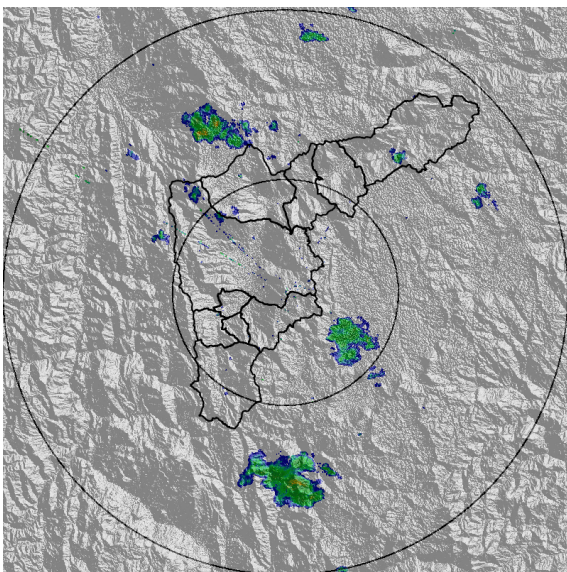
EVENTO N: 1172



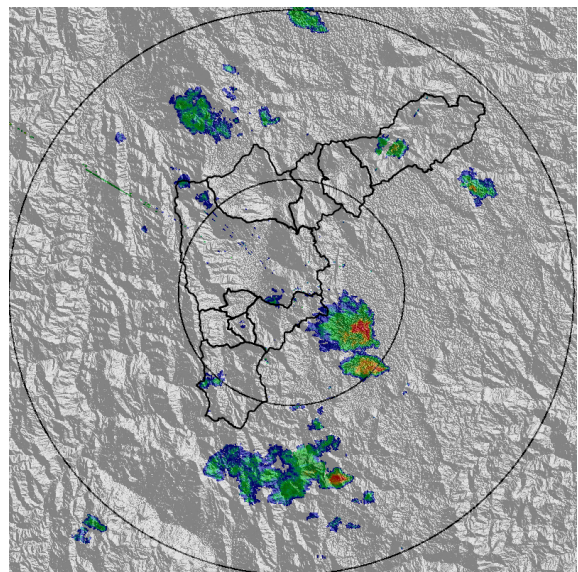
(a) 2017-07-20 11:02



(b) 2017-07-20 11:39



(c) 2017-07-20 11:51



(d) 2017-07-20 12:04

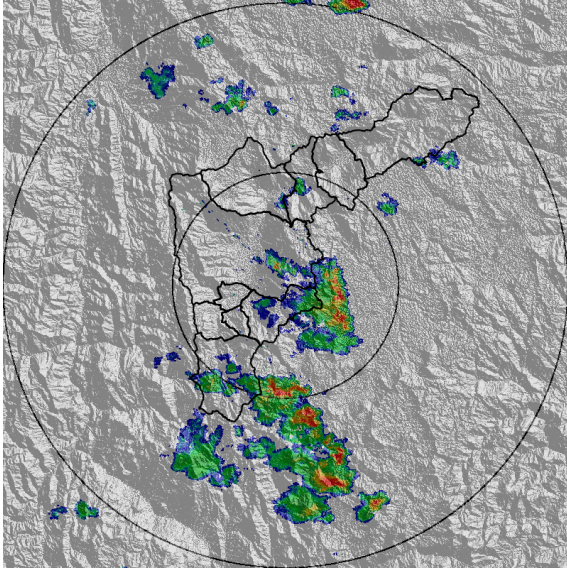
Con el apoyo de:



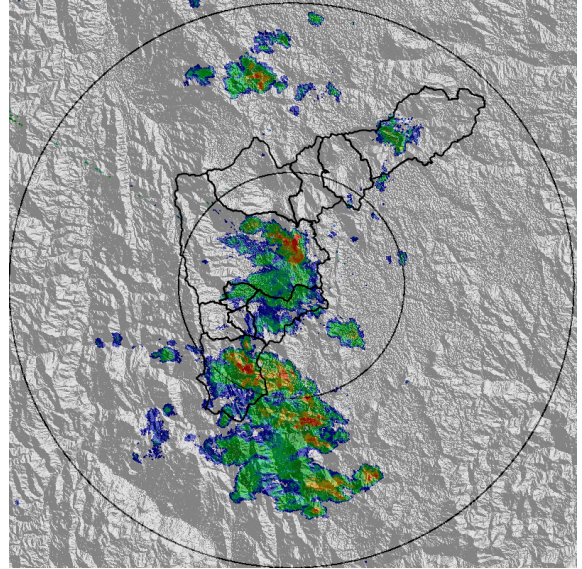
Un proyecto de:



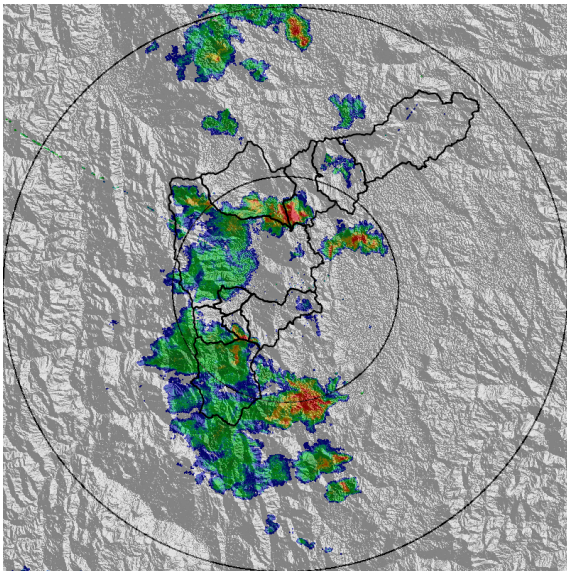
Alcaldía de Medellín



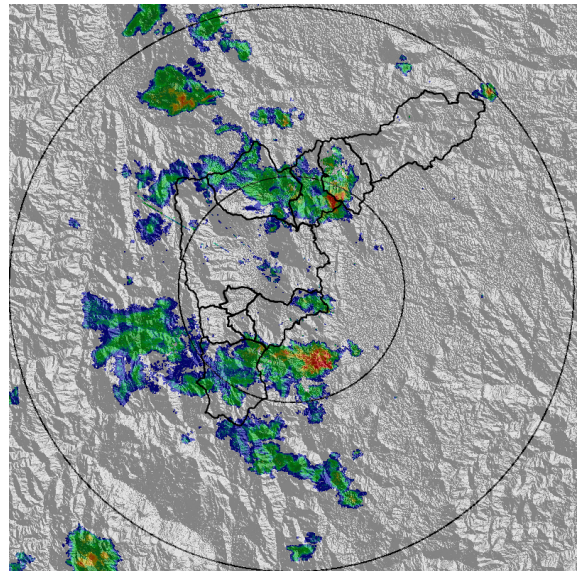
(e) 2017-07-20 12:23



(f) 2017-07-20 12:47



(g) 2017-07-20 13:13



(h) 2017-07-20 13:50

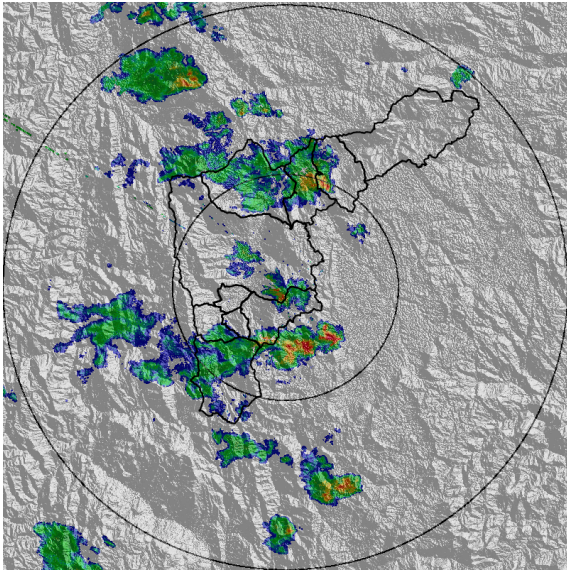
Con el apoyo de:



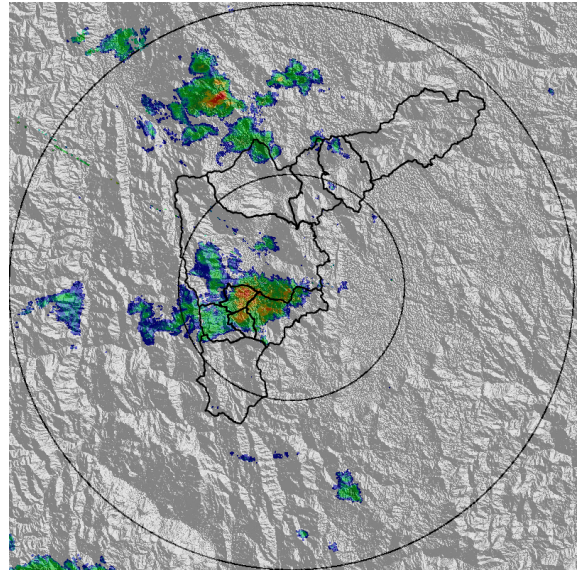
Un proyecto de:



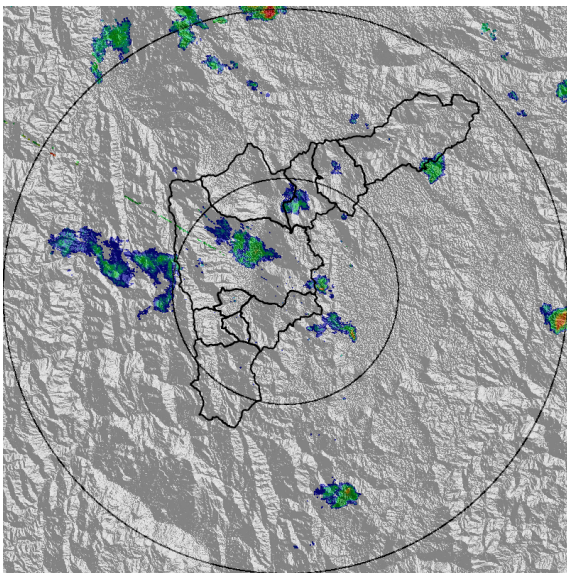
Alcaldía de Medellín



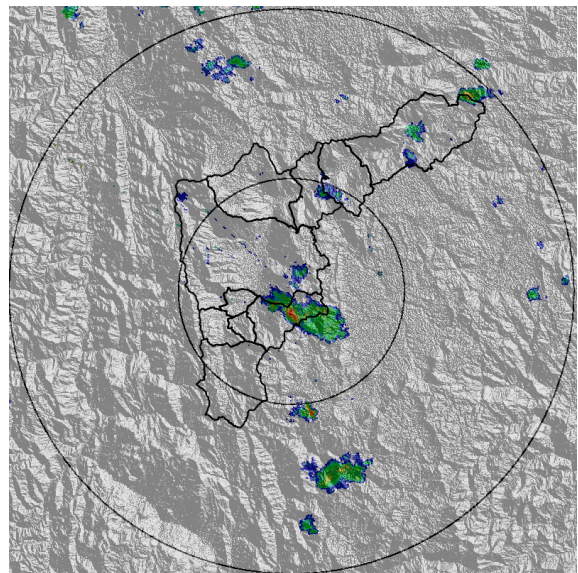
(i) 2017-07-20 14:02



(j) 2017-07-20 14:39



(k) 2017-07-20 15:35



(l) 2017-07-20 16:00

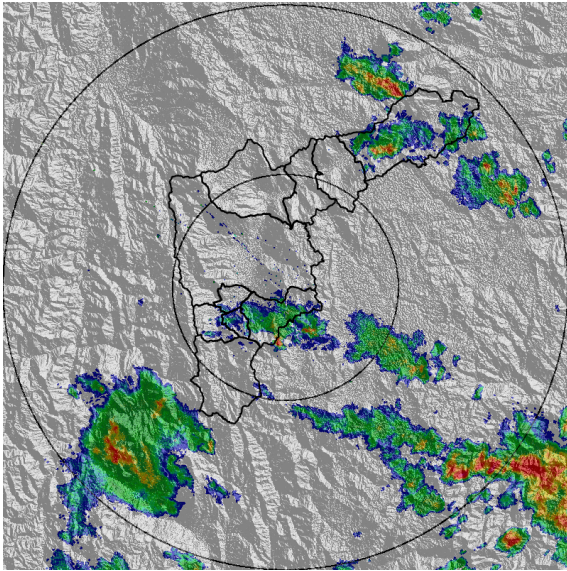
Con el apoyo de:



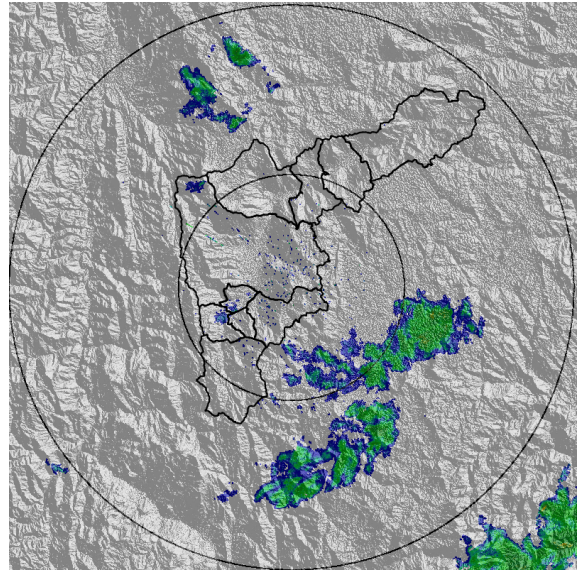
Un proyecto de:



Alcaldía de Medellín



(m) 2017-07-20 20:39



(n) 2017-07-20 23:27

Con el apoyo de:



Un proyecto de:



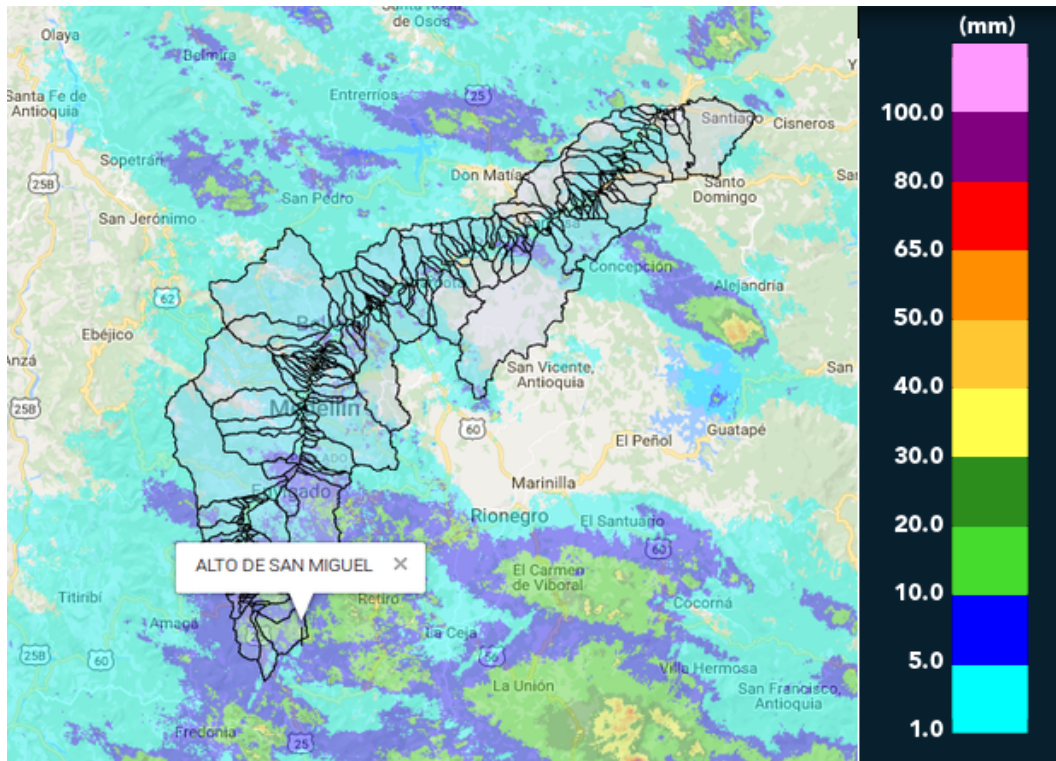
Alcaldía de Medellín

MAPA ACUMULADO RADAR

FECHA: 2017-07-20

EVENTO N: 1172

Los mayores acumulados de radar fueron registrados en el Alto de San Miguel, no se superaron los 30mm.



(ñ) Mapa de acumulados de lluvia radar durante el evento

Con el apoyo de:



Un proyecto de:

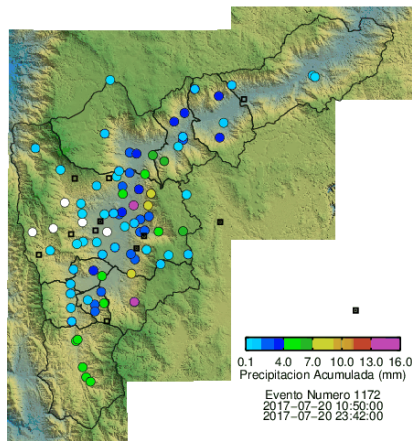


Alcaldía de Medellín

RESUMEN REDES DE MONITOREO

FECHA: 2017-07-20

EVENTO N: 1172



(o) Boletín Precipitación

Elaborado por: SEbastián Ospina Leal y Jaime Andrés Tavera
Área Operacional
Sistema de Alerta Temprana
www.siat.gov.co / @siatamedellin
Teléfono: 4341987 - 4341993

Con el apoyo de:



Un proyecto de:

