

REGISTRO DE EVENTOS DE PRECIPITACIÓN			
FECHA: 2017-07-02		EVENTO N: 1161	
Caracterización de los eventos		Estaciones que registraron el evento	
Fecha inicio: 2017-07-02	Hora inicio: 11:15:00	N°	Nombre de la estación
Fecha fin: 2017-07-02	Hora fin: 17:20:00	105	Parque 3 Aguas
Duración evento	6 horas 05 min	61	Planta de Agua Bocatoma
Mayor intensidad de lluvia			
Magnitud	58.20 mm/hora Hora: 15:54:08		
Estación	105. Parque 3 Aguas		
Municipio	Caldas, Parque 3 Aguas		
Mayor registro de lluvia acumulado			
Magnitud	25.27 mm		
Estación	105. Parque 3 Aguas		
Municipio	Caldas, Parque 3 Aguas		
Descripción acerca de la formación del evento			
<p>El evento inicia con el ingreso de sistemas aislados de poca extensión provenientes del municipio de El Retiro, desplazándose hacia el noroccidente y afectando principalmente a los municipios del sur del Valle y los corregimientos del sur-occidente de Medellín.</p>			
Descripción del comportamiento			
<p>A medida que se iban formando estos sistemas, se desplazaban rápidamente hacia el Valle, ingresando uno tras otro con baja extensión, aunque podía llegar a tener mediana extensión una vez se encontraban dentro del Valle. En cuanto a la intensidad, en su formación comenzaban con intensidad moderada, pero al ingresar el Valle, aumentaban su intensidad. Los núcleos de máxima intensidad afectaron a los municipios de Caldas y La Estrella, al igual que la zona comprendida por los límites entre San Cristóbal, San Antonio de Prado y Altavista. No se registraron aumentos relevantes en los porcentajes de banca llena de los cauces monitoreados. Se registraron 9 descargas de tipo nube tierra en Caldas y La Estrella.</p>			

Con el apoyo de:



Un proyecto de:

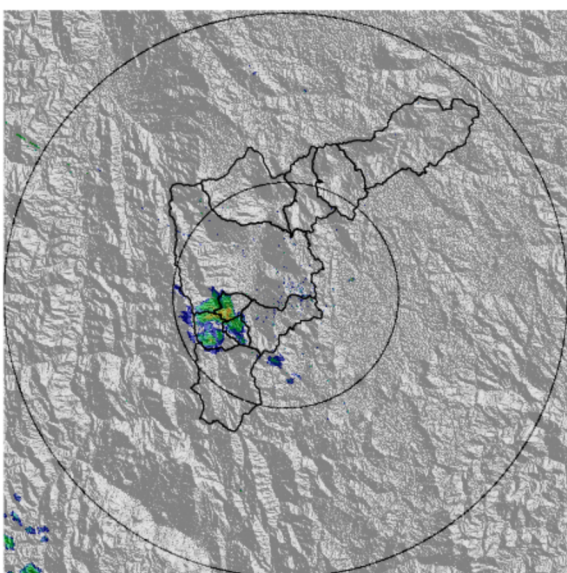


Alcaldía de Medellín

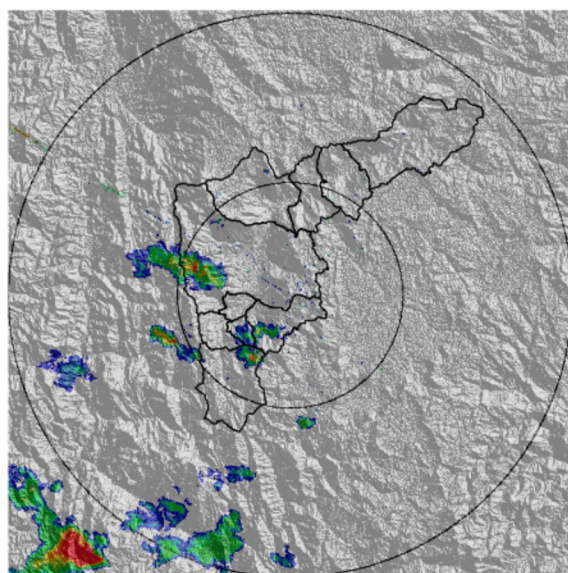
IMÁGENES DEL RADAR METEOROLÓGICO

FECHA: 2017-07-02

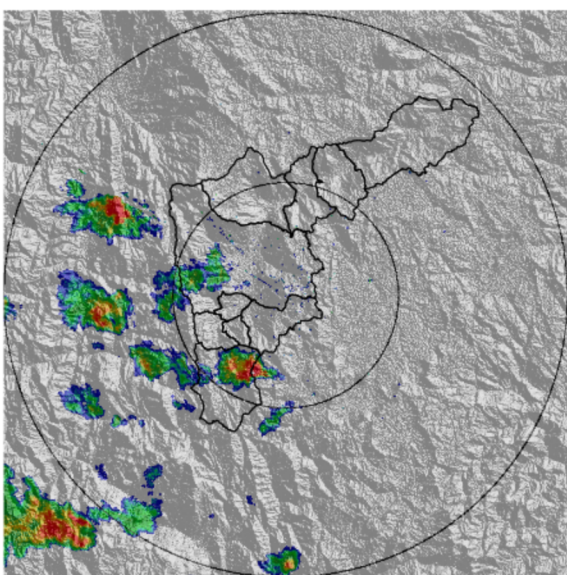
EVENTO N: 1161



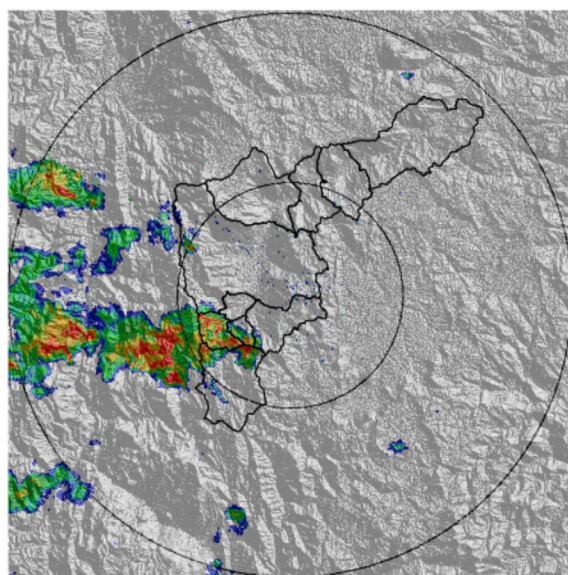
(a) 2017-07-02 11:38



(b) 2017-07-02 12:52



(c) 2017-07-02 13:24



(d) 2017-07-02 13:49

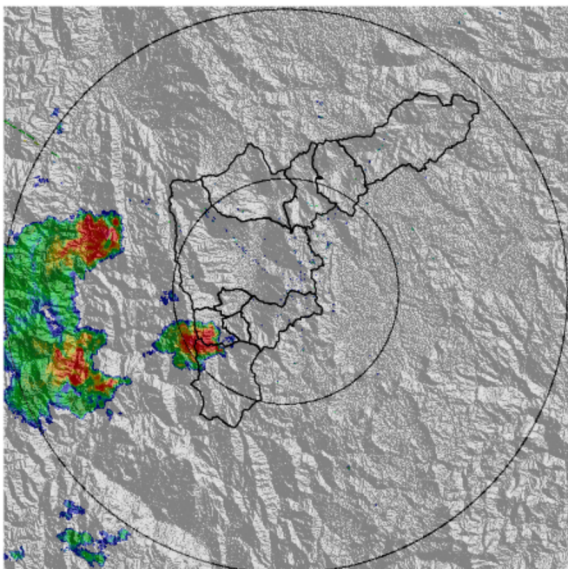
Con el apoyo de:



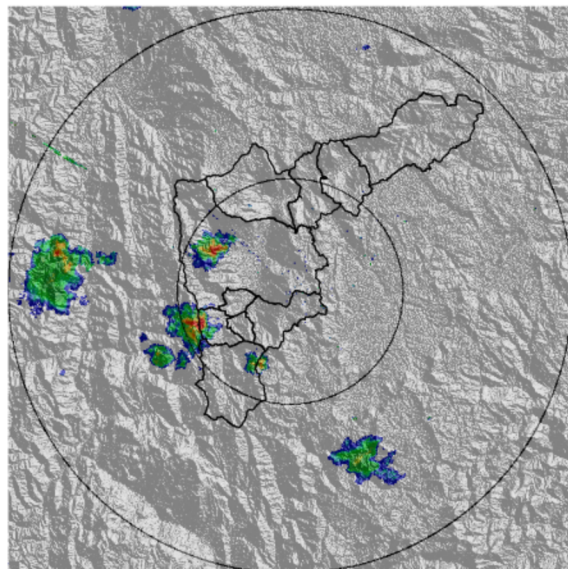
Un proyecto de:



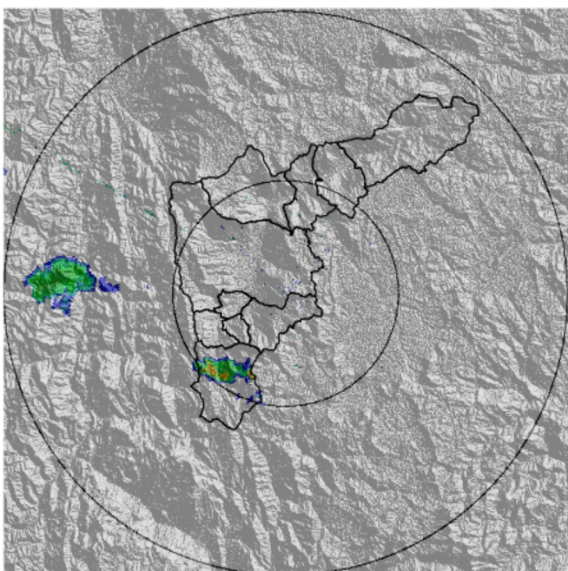
Alcaldía de Medellín



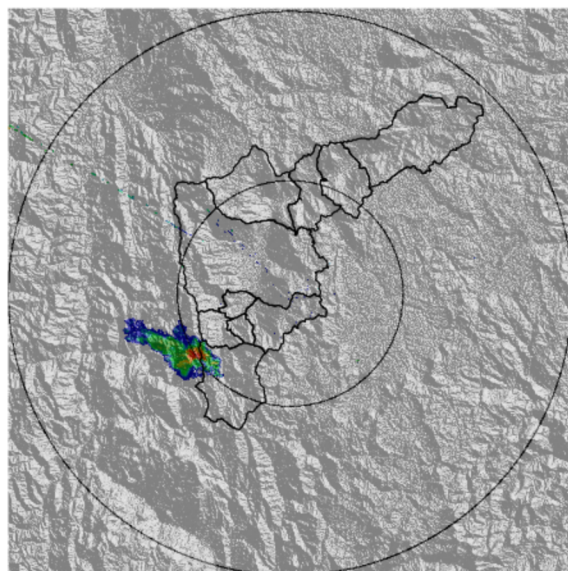
(e) 2017-07-02 14:45



(f) 2017-07-02 15:35



(g) 2017-07-02 16:43



(h) 2017-07-02 17:09

Con el apoyo de:



Un proyecto de:



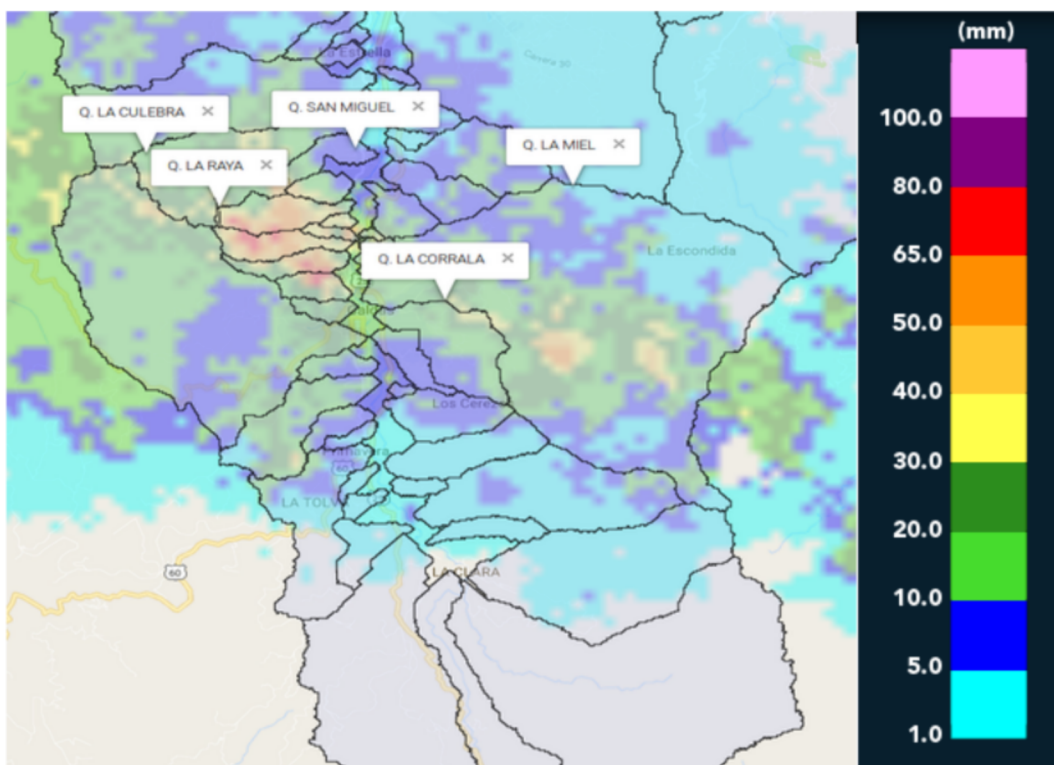
Alcaldía de Medellín

MAPA ACUMULADO RADAR

FECHA: 2017-07-02

EVENTO N: 1161

En las cuencas de las quebradas La Miel, La Raya, La Culebra, San Miguel y La Corrala, se registraron acumulados superiores a 65 mm, al igual que en las veredas El Cano y La Aguacatala.



(i) Mapa de acumulados de lluvia radar durante el evento

Con el apoyo de:



Un proyecto de:

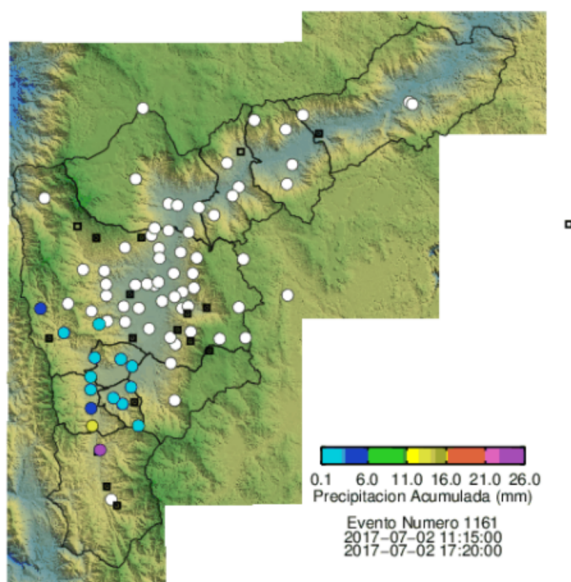


Alcaldía de Medellín

RESUMEN REDES DE MONITOREO

FECHA: 2017-07-02

EVENTO N: 1161



(j) Boletín Precipitación

Elaborado por: Juan Manuel Valencia - Mayra Alejandra Larios
 Área Operacional
 Sistema de Alerta Temprana
www.siat.gov.co / @siatamedellin
 Teléfono: 4341987 - 4341993

Con el apoyo de:



Un proyecto de:



Alcaldía de Medellín