

REGISTRO DE EVENTOS DE PRECIPITACIÓN			
FECHA: 2017-05-31		EVENTO N: 1130	
Caracterización de los eventos		Estaciones que registraron el evento	
Fecha inicio: 2017-05-31	Hora inicio: 20:50:00	N°	Nombre de la estación
Fecha fin: 2017-06-01	Hora fin: 03:37:00	205	Santa Elena-Radar
Duración evento	6 horas 47 min	5	I.E Santa Elena
Mayor intensidad de lluvia		26	Escuela Rural El Plan
Magnitud	82.30 mm/hora Hora: 23:08:00	207	Vivero EPM Piedras Blancas
Estación	5. I.E Santa Elena	49	Colegio Latino (Av. Las Palmas)
Municipio	Medellin, 90 Santa Elena	59	ISAGEN
Mayor registro de lluvia acumulada		174	Q. La Sanin
Magnitud	20.81 mm	129	Colegio Divino Salvador
Estación	205. Santa Elena-Radar	44	I.E Villa Turbay
Municipio	Medellin, 90 Santa Elena	47	Villa Nueva Sede La Luz
Descripción acerca de la formación del evento		46	I.E La Milagrosa
<p>Ingresar un sistema de precipitación al norte de Barbosa formado en el municipio de San Roque, el cual presentaba bajas intensidades de lluvia. Posteriormente este se disipa al interior del municipio al tiempo que ingresa un sistema formado en el oriente cercano. Luego sucede la formación de sistemas de intensidades moderadas cerca de las veredas La Montañita y Las Peñas del municipio en mención y en Palmitas (Medellín), además del ingreso a Envigado de otro sistema formado al Sur-Oriente de Antioquia. Se continuaron formando sistemas de poca extensión al occidente de Medellín los cuales aumentaron sus intensidades a altas, mientras que en Barbosa los núcleos de moderada intensidad se intensificaron a lluvias fuertes e ingresaron núcleos de alta intensidad provenientes del sistema que migraba sobre el municipio, las mayores intensidades se observaron al occidente y norte de este.</p>		41	Comisaria El Poblado
		35	I.E Joaquin Vallejo Arbelaez
		211	La Ladera
		72	Jose Miguel de Restrepo
		184	Miraflores
		63	Las Flores
		71	CEFA
		45	AMVA
		42	Escuela Rural Piedras Gordas
		68	Jardin Botanico
		16	I.E Ramon Munera Lopera
		30	Salon Social Barbosa
		81	Bomberos Guayabal
		Descripción del comportamiento	
<p>Los dos sistemas formados por fuera del Valle migraban hacia el Nor-Occidente, estos se fusionaron sobre el municipio de Copacabana, donde se formó un núcleo de alta intensidad. Finalmente ambos sistemas cubrieron casi por completo el Valle con intensidades bajas, a excepción del sur de Caldas el cual permaneció libre de precipitaciones. Se presentaron en total 18 descargas eléctricas tipo nube-tierra, 17 de ellas en Barbosa. La máxima ráfaga de viento se registró a las 23:41 en la estación Santa Elena-Radar y tuvo una magnitud de 33,48 km/h hacia el Nor-Oriente, además no se presentaron aumentos relevantes de acuerdo con las estaciones de monitoreo en los niveles de la red hídrica.</p>			

Con el apoyo de:



Un proyecto de:

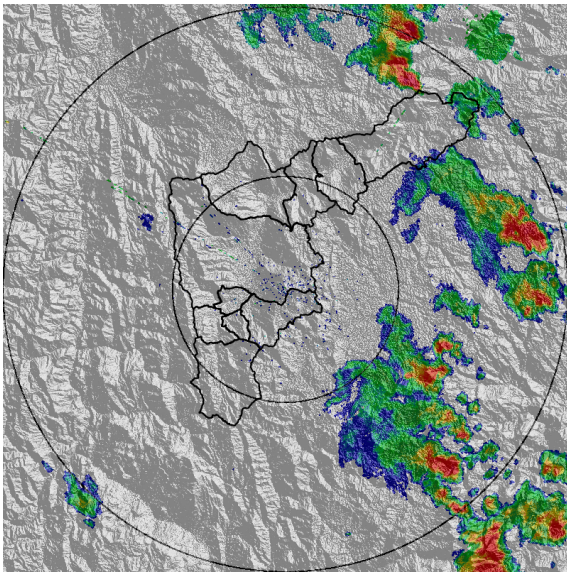


Alcaldía de Medellín

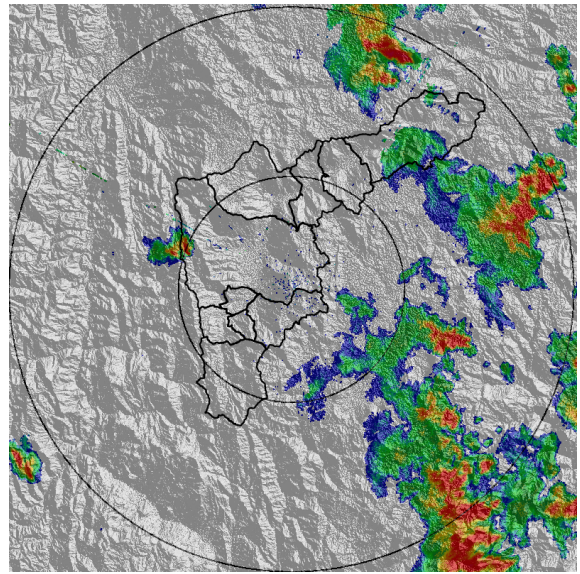
IMÁGENES DEL RADAR METEOROLÓGICO

FECHA: 2017-05-31

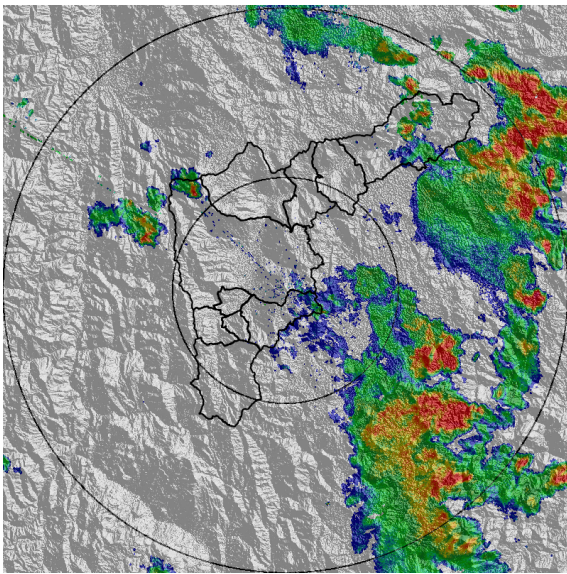
EVENTO N: 1130



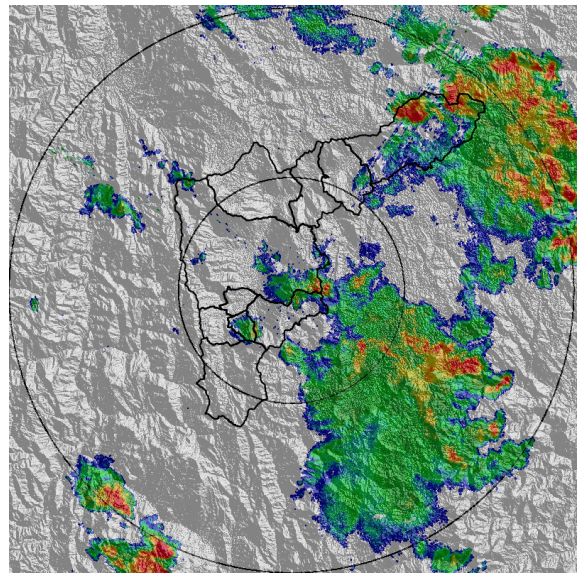
(a) 2017-05-31 21:18



(b) 2017-05-31 21:43



(c) 2017-05-31 22:21



(d) 2017-05-31 22:52

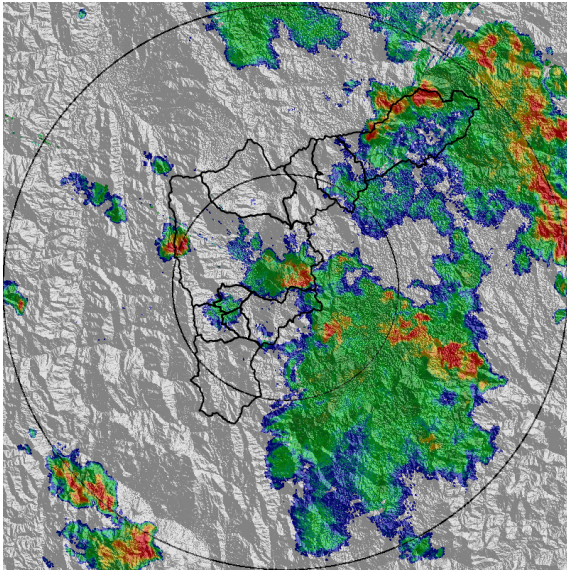
Con el apoyo de:



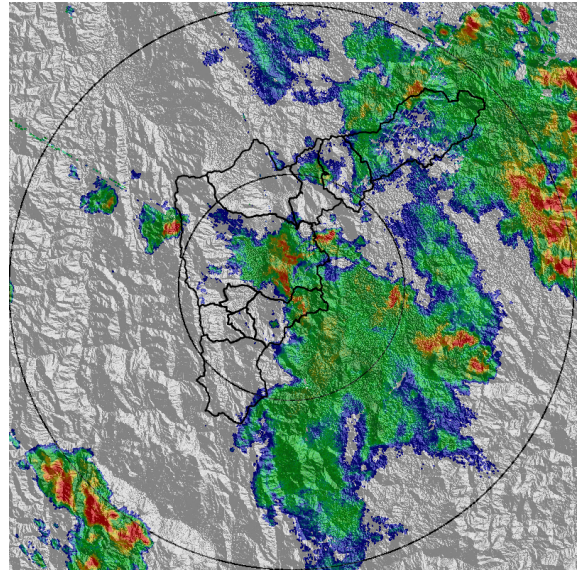
Un proyecto de:



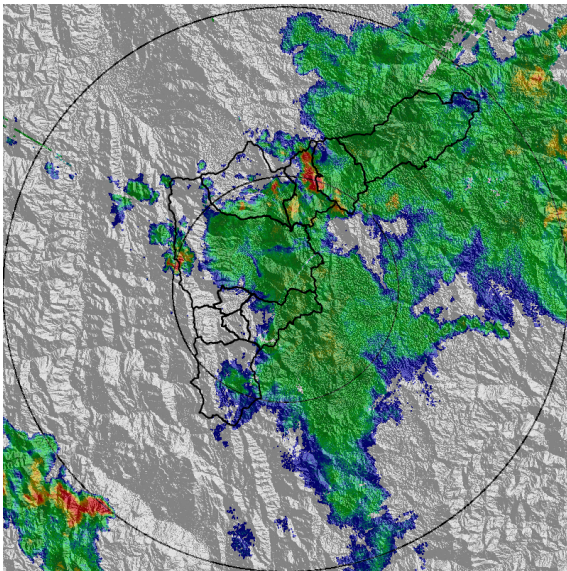
Alcaldía de Medellín



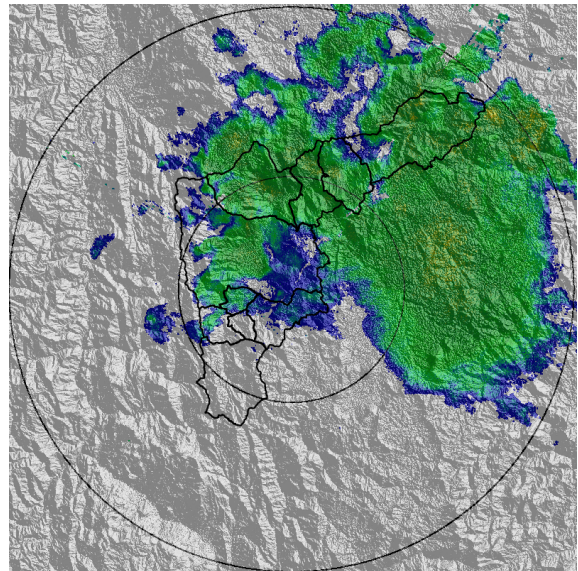
(e) 2017-05-31 23:04



(f) 2017-05-31 23:23



(g) 2017-05-31 23:54



(h) 2017-06-01 01:09

Con el apoyo de:



Un proyecto de:



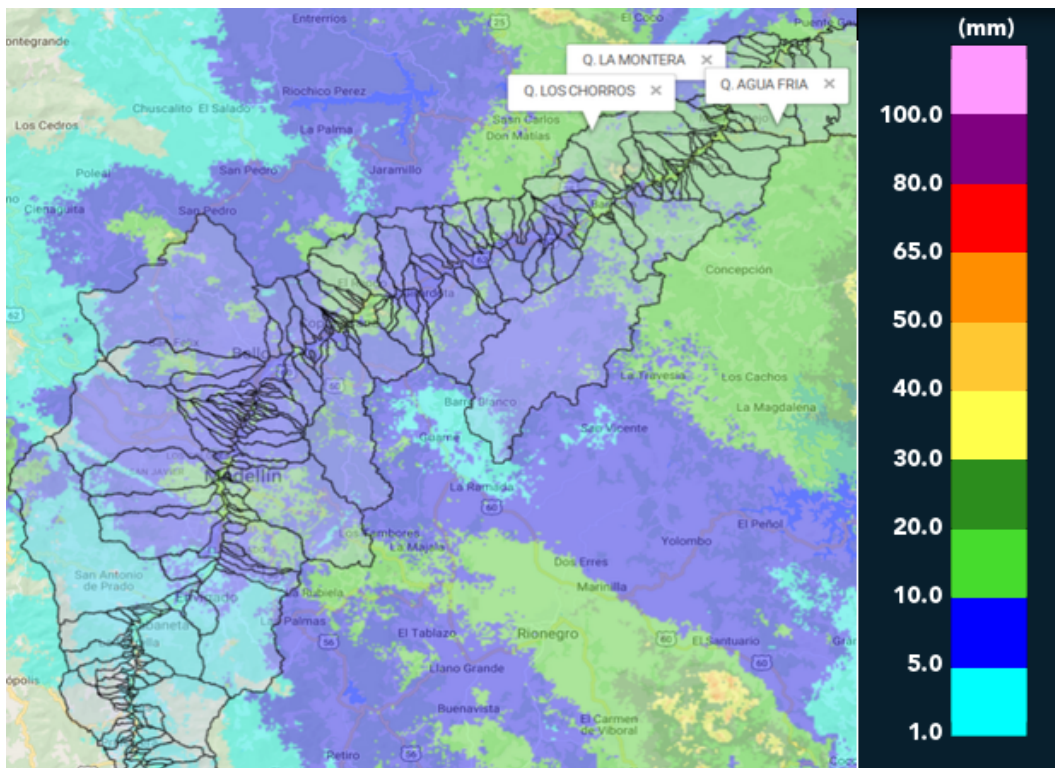
Alcaldía de Medellín

MAPA ACUMULADO RADAR

FECHA: 2017-05-31

EVENTO N: 1130

Asociados a los núcleos de alta intensidad que se presentaron en algunos de los municipios del norte del Valle de Aburrá, los mayores acumulados de radar se registran en las cuencas Q. La Montería, Q. Aguas Frías y Q. Los Chorros, los cuales fueron superiores a 30 mm.



(i) Mapa de acumulados de lluvia radar durante el evento

Con el apoyo de:



Un proyecto de:

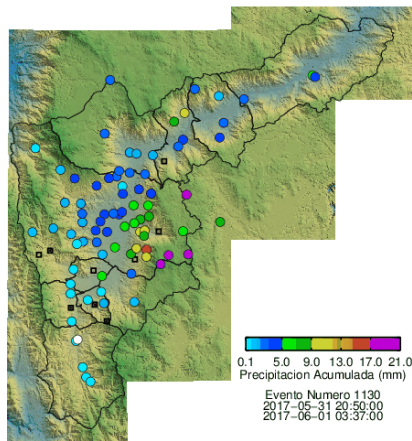


Alcaldía de Medellín

RESUMEN REDES DE MONITOREO

FECHA: 2017-05-31

EVENTO N: 1130



(j) Boletín Precipitación

Elaborado por: Eliana Restrepo
 Área Operacional
 Sistema de Alerta Temprana
www.siat.gov.co / @siatamedellin
 Teléfono: 4341987 - 4341993

Con el apoyo de:



Un proyecto de:



Alcaldía de Medellín