

REGISTRO DE EVENTOS DE PRECIPITACIÓN				
FECHA: 2017-05-18			EVENTO N: 1118	
Caracterización de los eventos			Estaciones que registraron el evento	
Fecha inicio: 2017-05-18	Hora inicio: 19:22:00		N°	Nombre de la estación
Fecha fin: 2017-05-19	Hora fin: 01:13:00		31	Colegio Jose Manuel Sierra
Duración evento	5 horas 51 min			Acumulado (mm)
				11.18
Mayor intensidad de lluvia				
Magnitud	27.43 mm/hora	Hora: 21:05:00		
Estación	31. Colegio Jose Manuel Sierra			
Municipio	Girardota, Calle Bolivar			
Mayor registro de lluvia acumulada				
Magnitud	11.18 mm			
Estación	31. Colegio Jose Manuel Sierra			
Municipio	Girardota, Calle Bolivar			
Descripción acerca de la formación del evento				
<p>Un sistema que se ubicaba en el exterior del noroccidente de Barbosa aumenta en extensión e ingresa con intensidades medias, paralelamente se formaba otro, de baja intensidad, sobre el sur de este mismo municipio. Las precipitaciones al norte aumentaron rápidamente su intensidad a altas y al tiempo el otro sistema se disipaba e ingresaban nuevos por el nororiente provenientes de los municipios de San Roque y Cisneros. Posteriormente estos dos sistemas al norte se fusionaron junto a otros de poca extensión e intensidades variables que se habían formado sobre municipios del oriente cercano, generando que el sistema aumentara en extensión llegando a cubrir los municipios del norte a medida que migraba hacia el occidente.</p>				
Descripción del comportamiento				
<p>Las mayores intensidades se presentaron al norte de Barbosa entre las 20:17 y las 22:00. Una parte de este sistema, el cual se dividió en tres, migró hacia el occidente saliendo del Valle, mientras otra permaneció sobre el norte de Barbosa generando lluvias leves hasta disiparse. Aproximadamente a las 23:18 ingresa nuevamente la parte restante del sistema, con bajas intensidades sobre los municipios de Girardota, Copacabana, Bello, Medellín y Envigado, además simultáneamente otro sistema que migraba cerca al sur de Caldas se extiende hasta el municipio cubriendo el sur de este. Se presentaron en total 15 descargas eléctricas, 13 de ellas en Barbosa asociados a los núcleos de alta intensidad, además no se presentaron aumentos significativos en los puntos monitoreados de la red hídrica.</p>				

Con el apoyo de:



Un proyecto de:

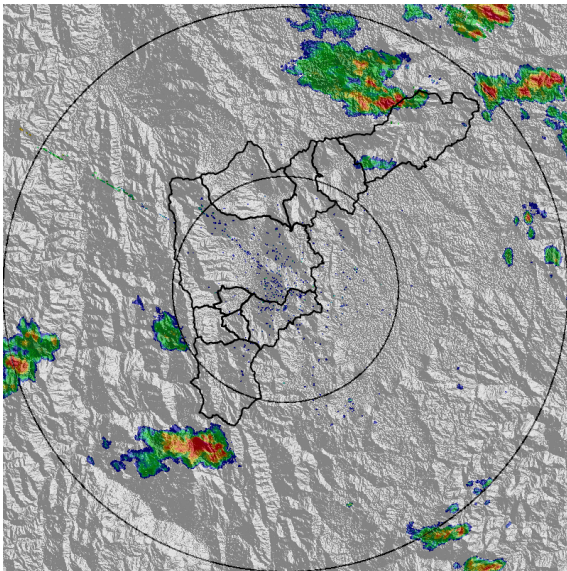


Alcaldía de Medellín

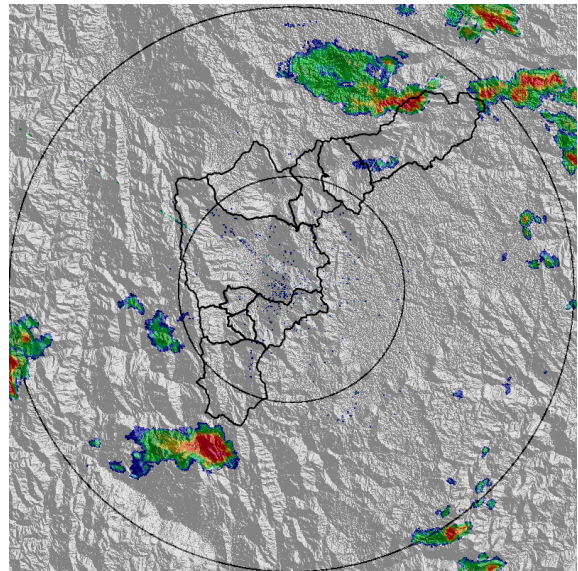
IMÁGENES DEL RADAR METEOROLÓGICO

FECHA: 2017-05-18

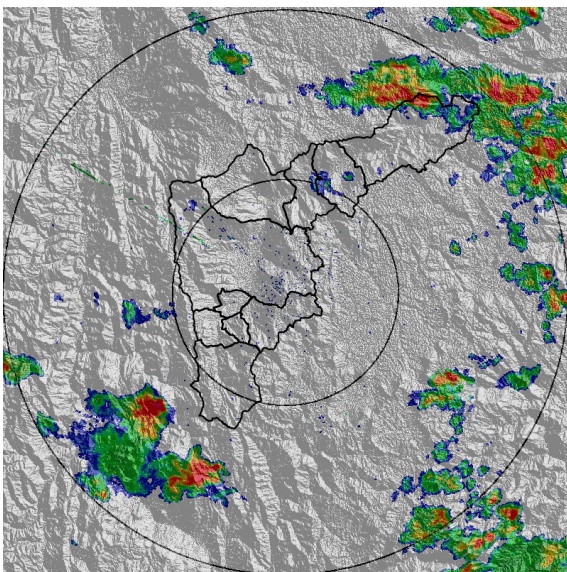
EVENTO N: 1118



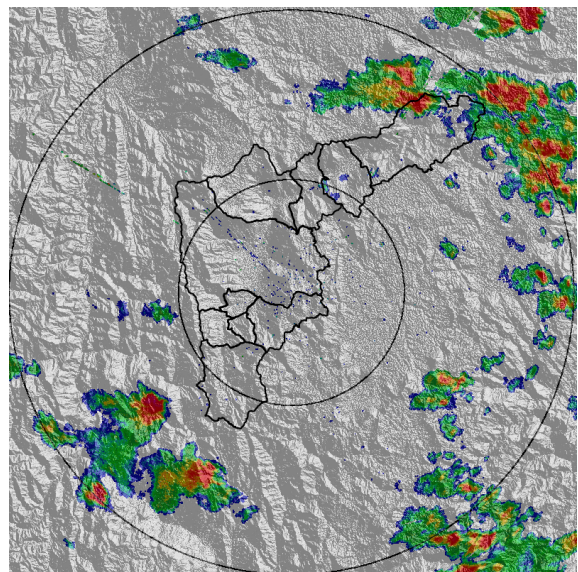
(a) 2017-05-18 19:22



(b) 2017-05-18 19:28



(c) 2017-05-18 20:17



(d) 2017-05-18 20:24

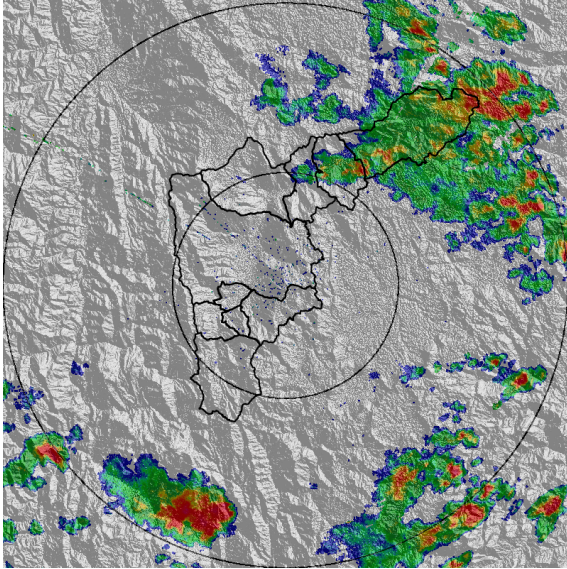
Con el apoyo de:



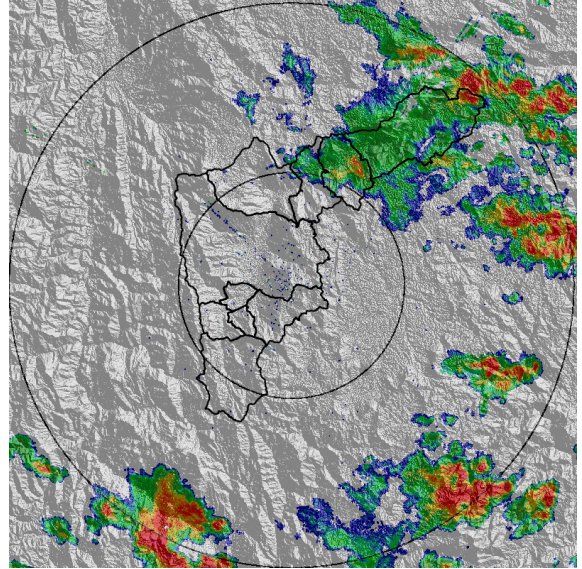
Un proyecto de:



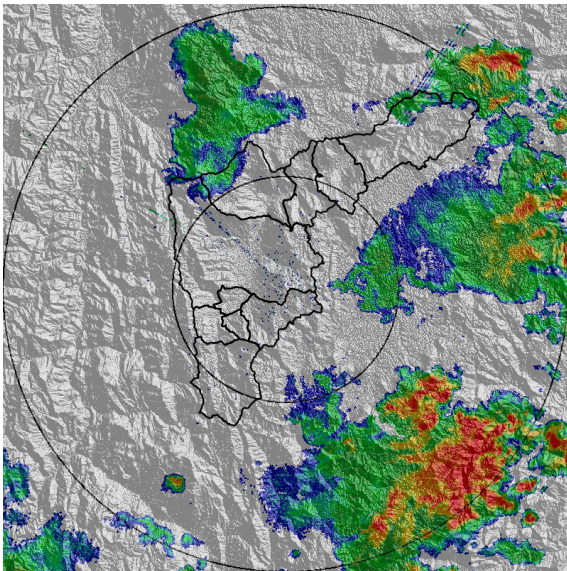
Alcaldía de Medellín



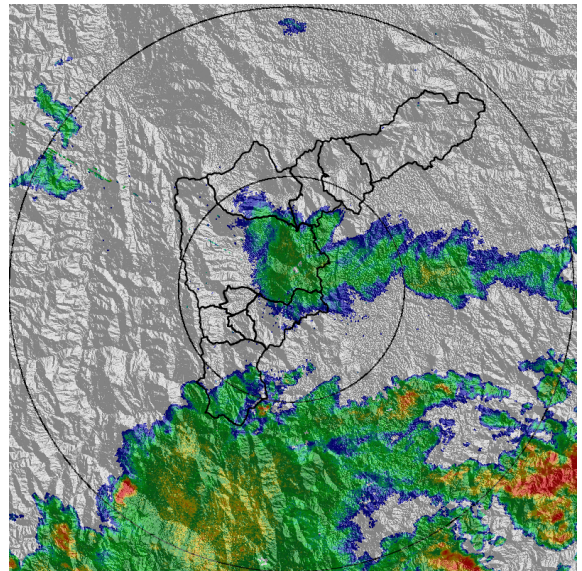
(e) 2017-05-18 21:26



(f) 2017-05-18 21:44



(g) 2017-05-18 23:05



(h) 2017-05-19 00:26

Con el apoyo de:



Un proyecto de:



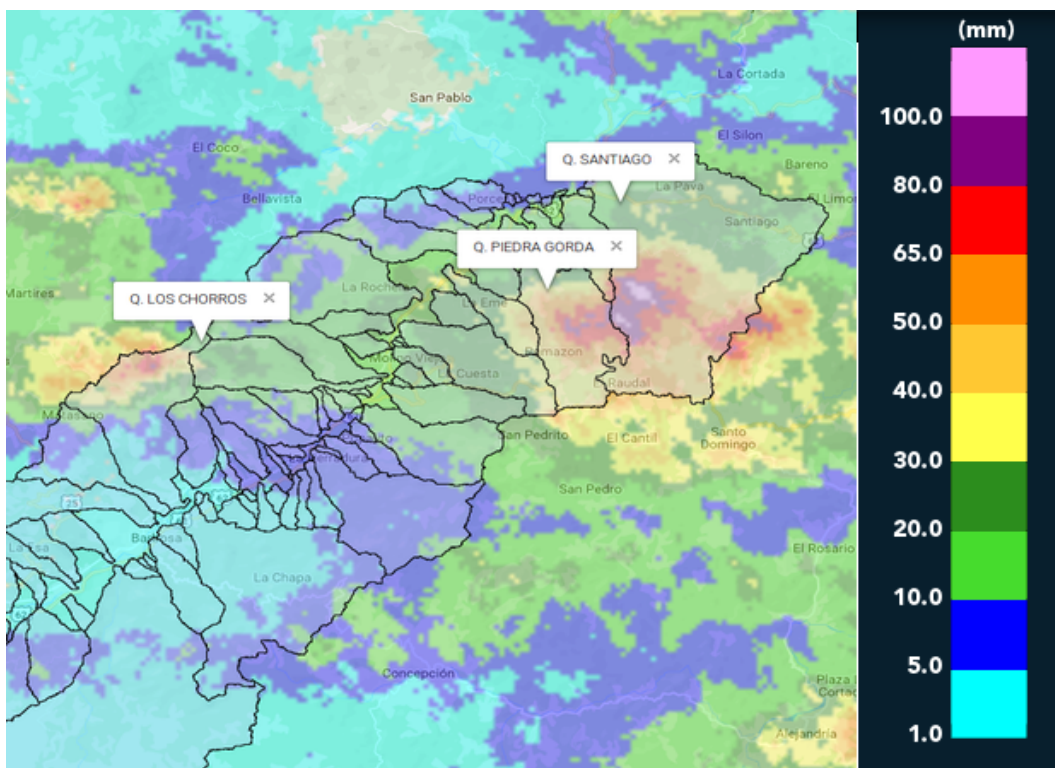
Alcaldía de Medellín

MAPA ACUMULADO RADAR

FECHA: 2017-05-18

EVENTO N: 1118

Asociados a los núcleos de alta intensidad sobre el norte de Barbosa, las cuencas al interior del Valle que presentaron acumulados mayores a 80 mm fue Q. Los Chorros y cerca al norte (cuencas externas) fueron Q. Piedra Gorda y Q. Santiago.



(i) Mapa de acumulados de lluvia radar durante el evento

Con el apoyo de:



Un proyecto de:

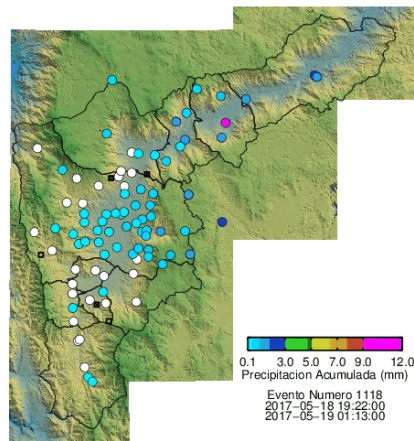


Alcaldía de Medellín

RESUMEN REDES DE MONITOREO

FECHA: 2017-05-18

EVENTO N: 1118



(j) Boletín Precipitación

Elaborado por: Eliana Restrepo
Área Operacional
Sistema de Alerta Temprana
www.siat.gov.co / @siatamedellin
Teléfono: 4341987 - 4341993

Con el apoyo de:



Un proyecto de:

