

REGISTRO DE EVENTOS DE PRECIPITACIÓN

FECHA: 2017-05-17	EVENTO N: 1117
-------------------	----------------

Caracterización de los eventos Estaciones que registraron el evento

Caracterización de los eventos		Estaciones que registraron el evento		
Fecha inicio: 2017-05-17	Hora inicio: 11:10:00	Nº	Nombre de la estación	Acumulado (mm)
Fecha fin: 2017-05-18	Hora fin: 07:20:00	59	ISAGEN	44.06
Duración evento	20 horas 10 min	41	Comisaría El Poblado	41.66
Mayor intensidad de lluvia		205	Santa Elena-Radar	39.90
Magnitud	134.11 mm/hora Hora: 16:31:00	58	Escuela Luis Javier García Isaza	39.88
Estación	65. I.E Las Lomitas	82	I.E Manuel Jose Caicedo	39.71
Municipio	Sabaneta, Sabaneta	30	Salon Social Barbosa	39.12
Mayor registro de lluvia acumulada		81	Bomberos Guayabal	38.10
Magnitud	44.06 mm	25	Escuela Rural Astilleros	37.34
Estación	59. ISAGEN	65	I.E Las Lomitas	36.58
Municipio	Medellín, 14 El Poblado	202	AMVA	32.57

Descripción acerca de la formación del evento

Se forma un sistema sobre Caldas que se desplaza rápidamente hacia el noroccidente. Posteriormente, un sistema de mayor extensión ingresa por el suroriente de Caldas y se intensifica sobre el centro del municipio, luego sobre La Estrella, Envigado y finalmente sobre las comunas del centro y suroriente de Medellín antes de salir del Valle.

Descripción del comportamiento

Durante la tarde, las lluvias se concentraron al sur del Valle, con las mayores intensidades concentradas en San Antonio de Prado, El Poblado y Palmitas, y hacia el final de su recorrido, se presentaron altas intensidades en gran parte de Bello. Posteriormente, al inicio de la noche se generó un sistema de alta intensidad al norte de Barbosa e ingresó otro sistema de condiciones similares proveniente de Guatapé. Adicionalmente desde el suroccidente del departamento ingresó un sistema de gran extensión al centro y sur del Valle, que unido a los anteriormente mencionados, generó lluvias sobre todos los municipios que intensificándose sobre el centro de Medellín, Envigado y Sabaneta. Durante el evento se presentaron 156 descargas eléctricas nube tierra concentradas mayormente sobre La Estrella, Medellín, Caldas y Bello. Máxima ráfaga de viento: 64.8 km/h en la estación Torre SIATA.

51	Represa La Garcia	30.99
61	Planta de Agua Bocatoma	30.23
57	Escuela la Clara	29.97
22	Escuela La Capilla del Rosario	29.72
201	Torre SIATA	29.72
4	I.E Hector Rogelio Montoya	27.43
19	Tecnologico Antioquia	27.18
37	Liceo Fernando Velez	26.92
54	I.E Juan Maria Cespedes	26.42
67	I.E Juan Echeverry Abad	26.16
33	Santa Maria Goretti	25.67
105	Parque 3 Aguas	25.43
49	Colegio Latino (Av. Las Palmas)	25.15
73	Ciudadela Educativa La Vida	24.53
174	Q. La Sarin	24.38
2	Escuela Rural La Verde	24.13
50	Universidad CES (Sabaneta)	24.13
8	Escuela CEDEPRO	23.88
207	Vivero EPM Piedras Blancas	23.52
15	Colegio San Lucas	23.37
24	I.E Republica de Uruguay	23.11
68	Jardin Botanico	23.08
52	Centro Veterinario y de Zootecnia CES	22.61
89	I.E Pedro Nel	22.35
206	Colegio Concejo de Itagui	22.15

Con el apoyo de:



Un proyecto de:

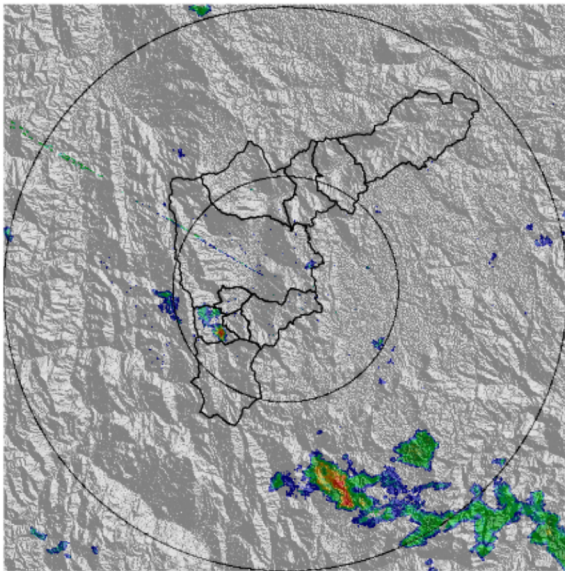


Alcaldía de Medellín

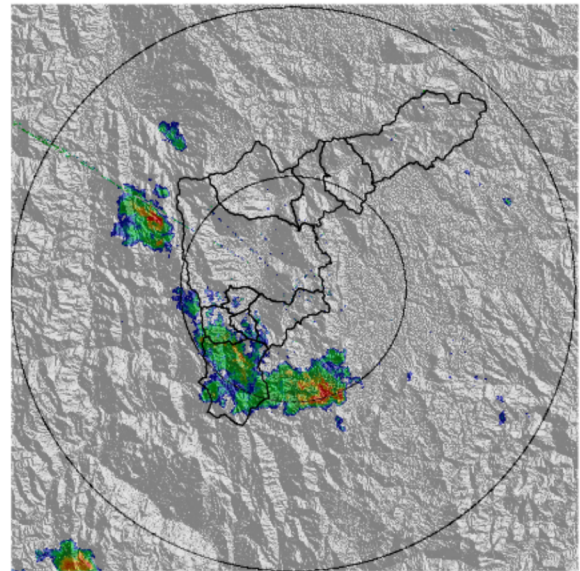
IMÁGENES DEL RADAR METEOROLÓGICO

FECHA: 2017-05-17

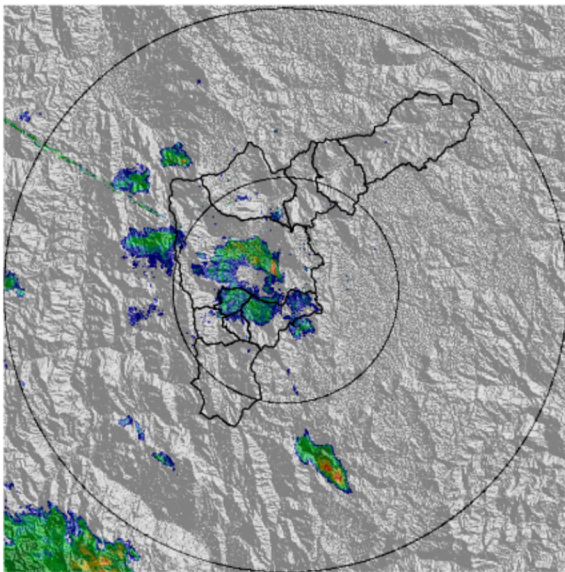
EVENTO N: 1117



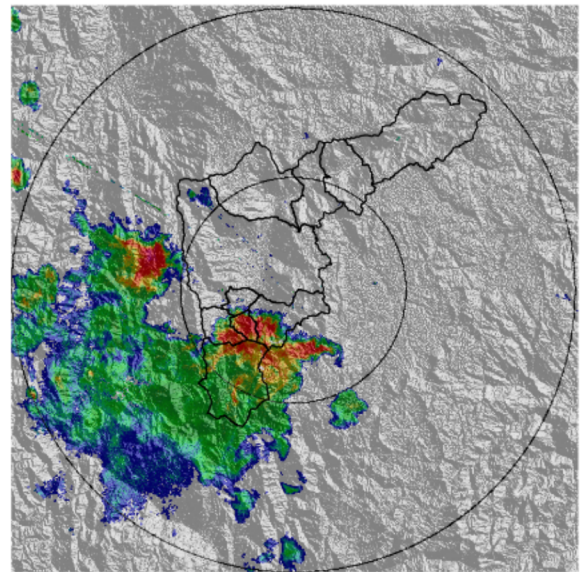
(a) 2017-05-17 11:30



(b) 2017-05-17 12:32



(c) 2017-05-17 13:34



(d) 2017-05-17 16:23

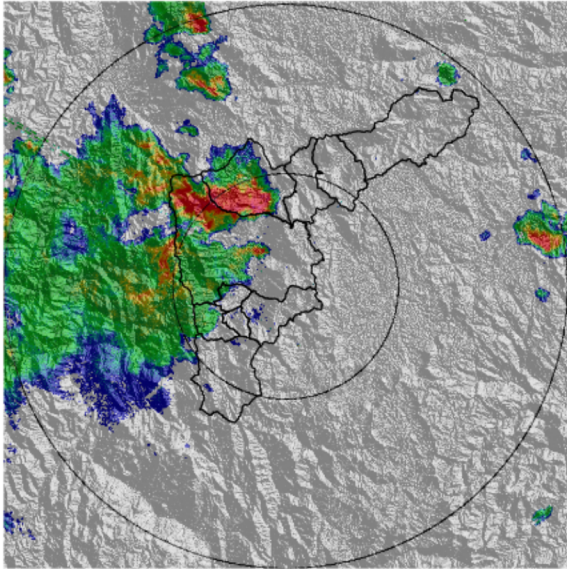
Con el apoyo de:



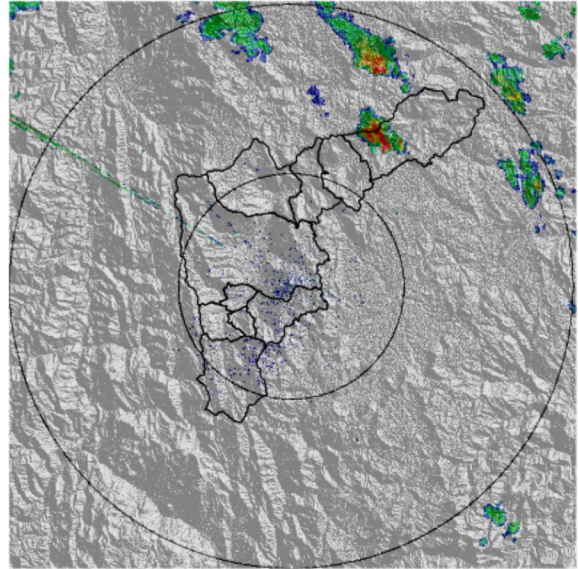
Un proyecto de:



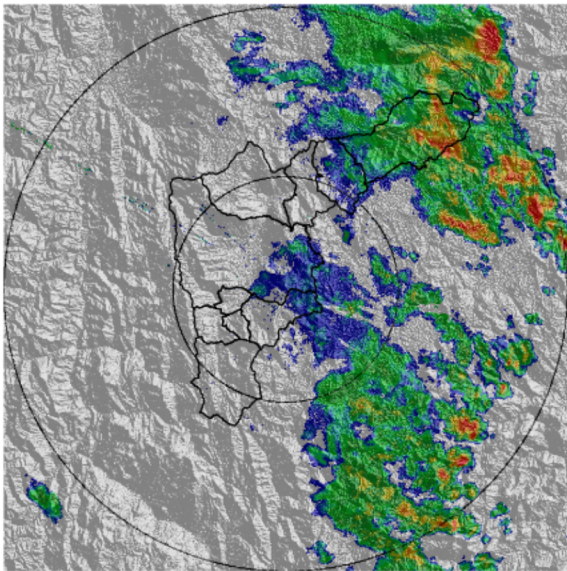
Alcaldía de Medellín



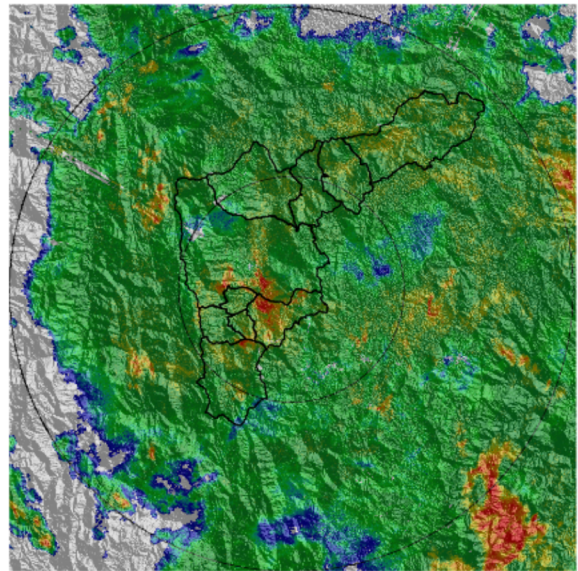
(e) 2017-05-17 17:06



(f) 2017-05-17 19:05



(g) 2017-05-17 21:59



(h) 2017-05-18 01:37

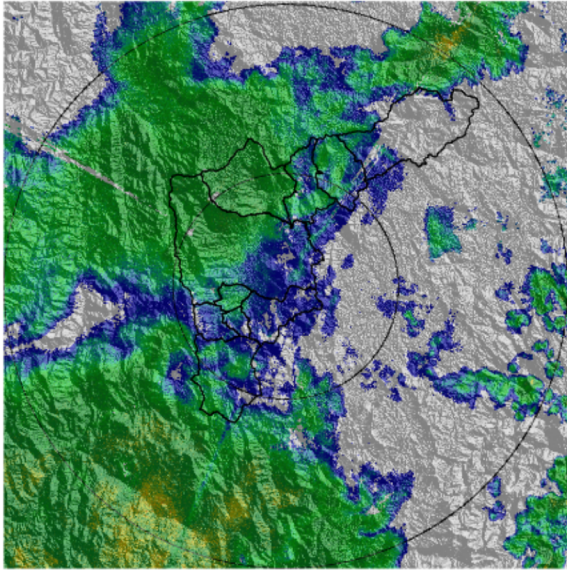
Con el apoyo de:



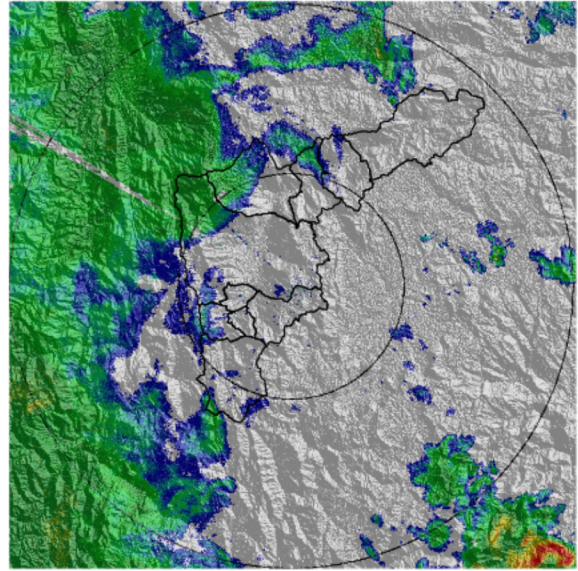
Un proyecto de:



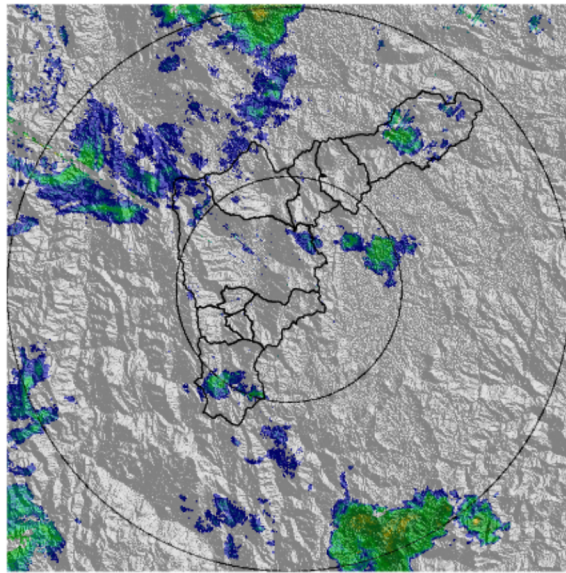
Alcaldía de Medellín



(i) 2017-05-18 04:19



(j) 2017-05-18 05:27



(k) 2017-05-18 06:42

Con el apoyo de:



Un proyecto de:



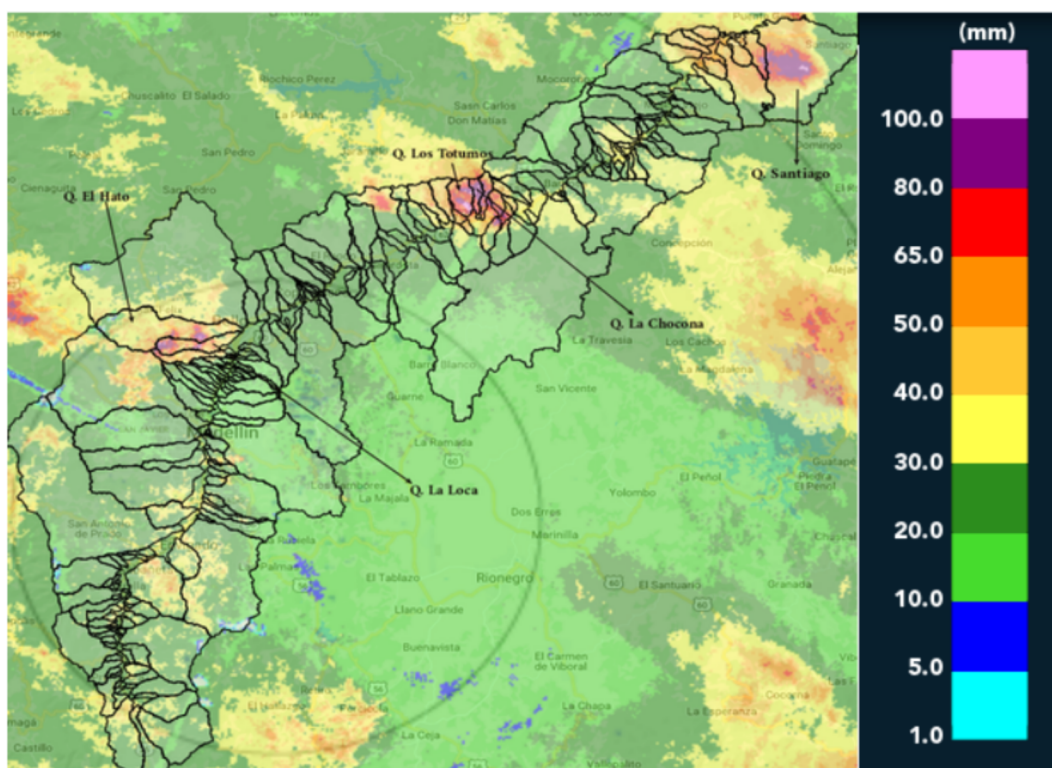
Alcaldía de Medellín

MAPA ACUMULADO RADAR

FECHA: 2017-05-17

EVENTO N: 1117

Los mayores acumulados se registraron en las cuencas de las quebradas Los Totumos, La Chocona en Barbosa; El Hato, La Loca en Bello; quebrada Santiago (está fuera de los municipios pero drena hacia Barbosa, y en Palmitas.



(I) Mapa de acumulados de lluvia radar durante el evento

Con el apoyo de:



Un proyecto de:



Alcaldía de Medellín



RESUMEN DE REGISTROS DE NIVEL

Estación	Ubicación	Banca llena (cm)	Nivel base medio (cm)	Pico de la hidrografa (cm)	Hora	% de banca llena
93. Puente 33	Medellin - 10 La Candelaria	170	72.0	213.0	02:23:13	125.29
94. Puente de la Aguacatala	Medellin - 14 El Poblado	235	88.0	224.0	17:02:11	95.32
96. La Gomez	Medellin - 07 Robledo	70	31.0	44.0	01:56:33	62.86
101. Parque lineal de la presidenta	Medellin - 14 El Poblado	230	92.0	166.0	01:13:47	72.17
106. 3 Aguas - Nivel	Caldas - La Miel	148	61.0	120.0	17:18:51	81.08
140. Puente Fundadores Copacabana	Copacabana - Copacabana	524	248.0	426.0	03:52:22	81.30

Con el apoyo de:



Un proyecto de:



Alcaldía de Medellín



Estacion de Nivel tipo Radar. Nivel de Banca Llena: 55.5 %  
 Resolucion temporal: 1 minutos  
 % Datos transmitidos\*: N1 - 90.5  
 Nivel Promedio en datos disponibles : N1 - 82.1 (cm)  
 \*Calidad de datos aun sin verificar exhaustivamente  
 — Nivel Sensor Nivel 1  
 ..... Promedio Sensor Nivel 1

(m)



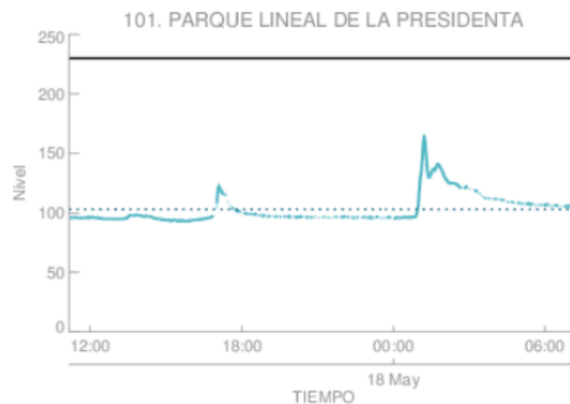
Estacion de Nivel tipo Radar. Nivel de Banca Llena: 56.7 %  
 Resolucion temporal: 1 minutos  
 % Datos transmitidos\*: N1 - 98.0  
 Nivel Promedio en datos disponibles : N1 - 297.2 (cm)  
 \*Calidad de datos aun sin verificar exhaustivamente  
 — Nivel Sensor Nivel 1  
 ..... Promedio Sensor Nivel 1

(n)



Estacion de Nivel tipo Radar. Nivel de Banca Llena: 46.6 %  
 Resolucion temporal: 1 minutos  
 % Datos transmitidos\*: N1 - 99.6  
 Nivel Promedio en datos disponibles : N1 - 109.5 (cm)  
 \*Calidad de datos aun sin verificar exhaustivamente  
 — Nivel Sensor Nivel 1  
 ..... Promedio Sensor Nivel 1

(ñ) Puente de la Aguacatala



Estacion de Nivel tipo Radar. Nivel de Banca Llena: 44.8 %  
 Resolucion temporal: 1 minutos  
 % Datos transmitidos\*: N1 - 92.4  
 Nivel Promedio en datos disponibles : N1 - 103.1 (cm)  
 \*Calidad de datos aun sin verificar exhaustivamente  
 — Nivel Sensor Nivel 1  
 ..... Promedio Sensor Nivel 1

(o)

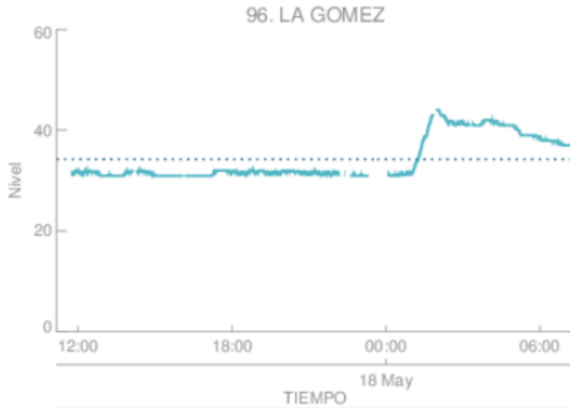
Con el apoyo de:



Un proyecto de:

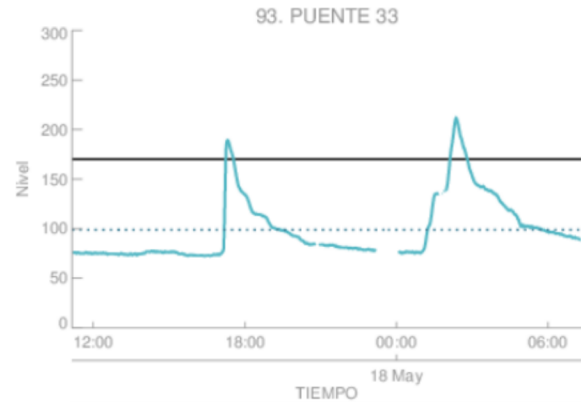


Alcaldía de Medellín



Estacion de Nivel tipo Radar. Nivel de Banca Llena: 48.9 %  
 Resolucion temporal: 1 minutos  
 % Datos transmitidos\*: N1 - 92.1  
 Nivel Promedio en datos disponibles : N1 - 34.3 (cm)  
 \*Calidad de datos aun sin verificar exhaustivamente  
 — Nivel Sensor Nivel 1  
 ..... Promedio Sensor Nivel 1

(p) La Gomez



Estacion de Nivel tipo Radar. Nivel de Banca Llena: 58.1 %  
 Resolucion temporal: 1 minutos  
 % Datos transmitidos\*: N1 - 95.4  
 Nivel Promedio en datos disponibles : N1 - 98.9 (cm)  
 \*Calidad de datos aun sin verificar exhaustivamente  
 — Nivel Sensor Nivel 1  
 ..... Promedio Sensor Nivel 1

(q) Puente 33

Con el apoyo de:



Un proyecto de:



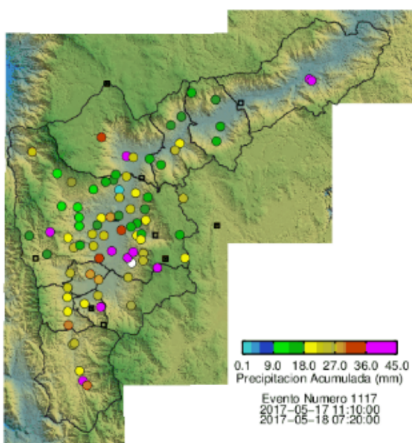
Alcaldía de Medellín



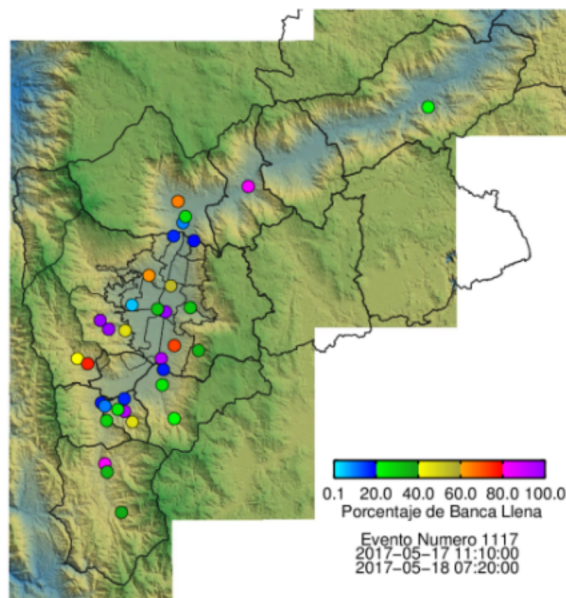
RESUMEN REDES DE MONITOREO

FECHA: 2017-05-17

EVENTO N: 1117



(r) Boletín Precipitación



(s) Boletín Nivel

Elaborado por: Mayra Larios y Gisel Guzman  
 Área Operacional  
 Sistema de Alerta Temprana  
[www.siat.gov.co](http://www.siat.gov.co) / @siatamedellin  
 Teléfono: 4341987 - 4341993

Con el apoyo de:



Un proyecto de:



Alcaldía de Medellín