

REGISTRO DE EVENTOS DE PRECIPITACIÓN					
FECHA: 2017-03-13			EVENTO N: 1063		
<b>Caracterización de los eventos</b>			<b>Estaciones que registraron el evento</b>		
Fecha inicio: 2017-03-13	Hora inicio: 09:45:00	N°	Nombre de la estación	Acumulado (mm)	
Fecha fin: 2017-03-13	Hora fin: 23:54:00	26	Escuela Rural El Plan	35.56	
Duración evento	14 horas 09 min	205	Santa Elena-Radar	30.17	
<b>Mayor intensidad de lluvia</b>			49	Colegio Latino (Av. Las Palmas)	21.84
Magnitud	146.52 mm/hora Hora: 13:18:08	42	Escuela Rural Piedras Gordas	20.07	
Estación	205. Santa Elena-Radar	44	I.E Villa Turbay	19.56	
Municipio	Medellin, 90 Santa Elena	174	Q. La Sanin	18.29	
<b>Mayor registro de lluvia acumulada</b>			59	ISAGEN	18.28
Magnitud	35.56 mm	165	Santa Rosa de Osos - Pluvio	14.48	
Estación	26. Escuela Rural El Plan	184	Miraflores	13.46	
Municipio	Medellin, 90 Santa Elena	63	Las Flores	12.95	
<b>Descripción acerca de la formación del evento</b>			15	Colegio San Lucas	11.68
<p>El evento inicia en la mañana con la formación de sistemas de baja intensidad y poca extensión en Barbosa, aumentando paulatinamente tanto su extensión como intensidad en los municipios del norte del Valle de Aburrá. Luego comienzan a formarse otros sistemas de poca extensión en los municipios del sur del Valle de Aburrá.</p>			30	Salon Social Barbosa	11.18
			41	Comisaria El Poblado	11.18
			82	I.E Manuel Jose Caicedo	10.89
			129	Colegio Divino Salvador	10.89
			5	I.E Santa Elena	8.13
			55	I.E Reino de Belgica	7.87
			46	I.E La Milagrosa	7.62
			52	Centro Veterinario y de Zootecnia CES	7.62
			4	I.E Hector Rogelio Montoya	7.37
			16	I.E Ramon Munera Lopera	7.11
			35	I.E Joaquin Vallejo Arbelaez	6.35
			58	Escuela Luis Javier Garcia Isaza	5.84
			64	Ecoparque La Romera	5.84
			61	Planta de Agua Bocatoma	5.59
			60	Torre SIATA	5.33
81	Bomberos Guayabal	5.33			
33	Santa Maria Goretti	5.08			
71	CEFA	5.08			
<b>Descripción del comportamiento</b>					
<p>En las horas de la tarde, desde las 13:30 se generan sistemas con altas intensidades en el oriente de Medellín, y en Envigado, Sabaneta, Itagüí y La Estrella. Terminando la tarde y noche prevalecen intensidades bajas, que cubren gran parte del Valle de Aburrá, asociado a sistemas provenientes del oriente Antioqueño. 34 descargas eléctricas 5 intra nube y el resto de tipo nube tierra, concentrados al suroriente de Medellín y al sur de Girardota donde se presentaron las mayores intensidades con mayor duración. No se presentaron aumentos significativos en los niveles de las cuencas monitoreadas.</p>					

Con el apoyo de:



Un proyecto de:

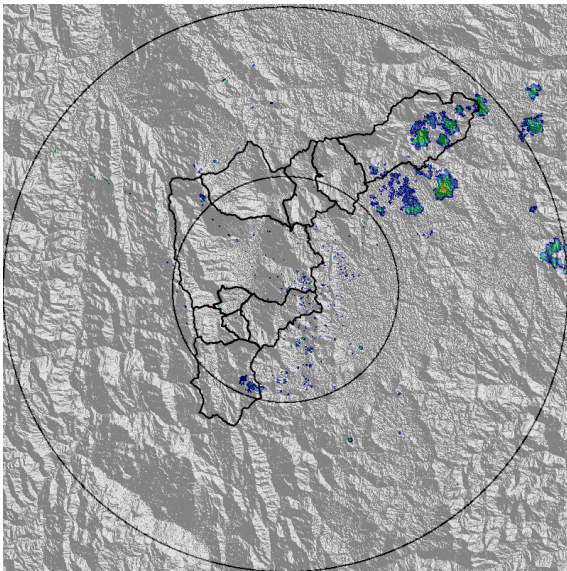


Alcaldía de Medellín

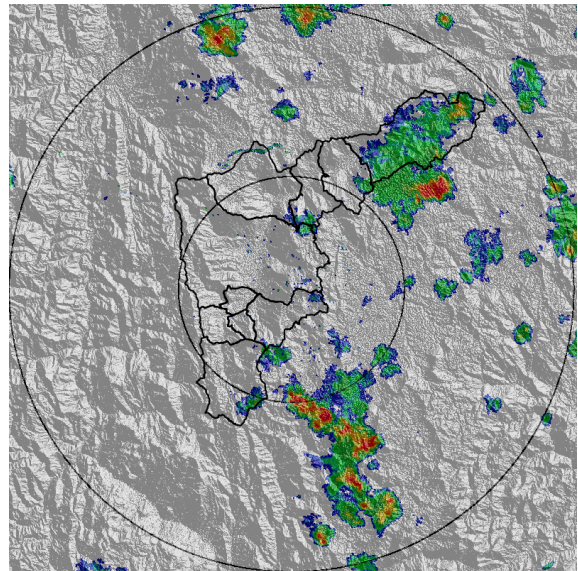
IMÁGENES DEL RADAR METEOROLÓGICO

FECHA: 2017-03-13

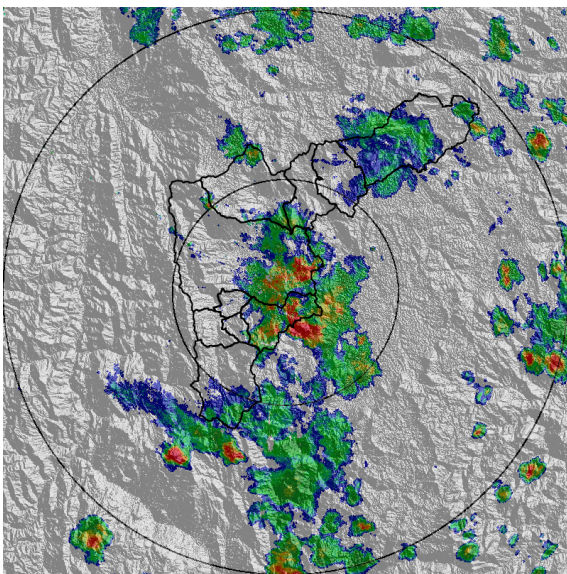
EVENTO N: 1063



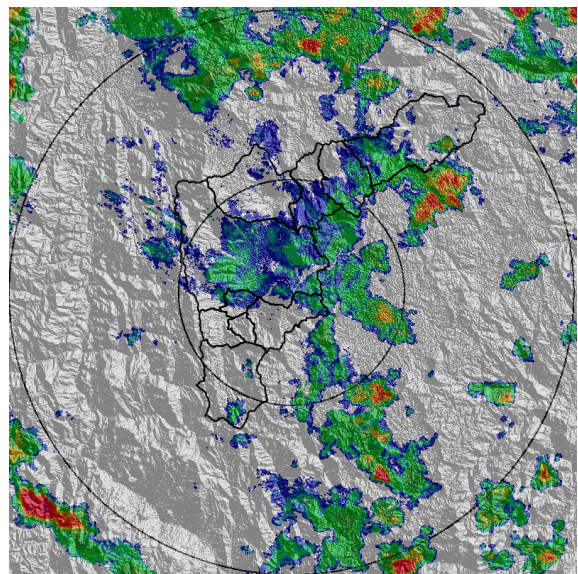
(a) 2017-03-13 10:11



(b) 2017-03-13 12:15



(c) 2017-03-13 13:24



(d) 2017-03-13 15:35

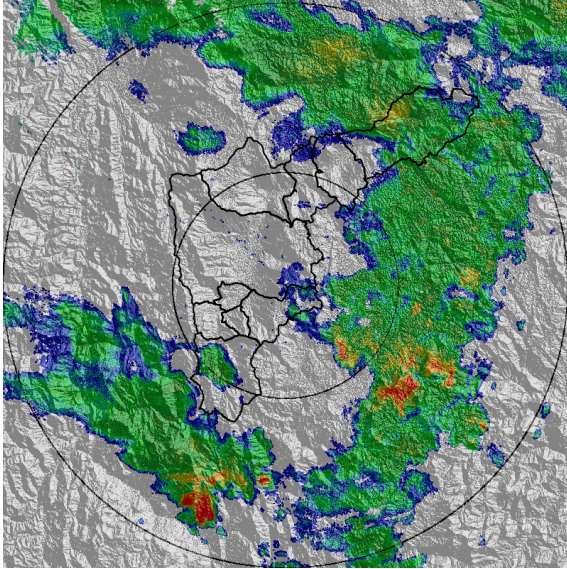
Con el apoyo de:



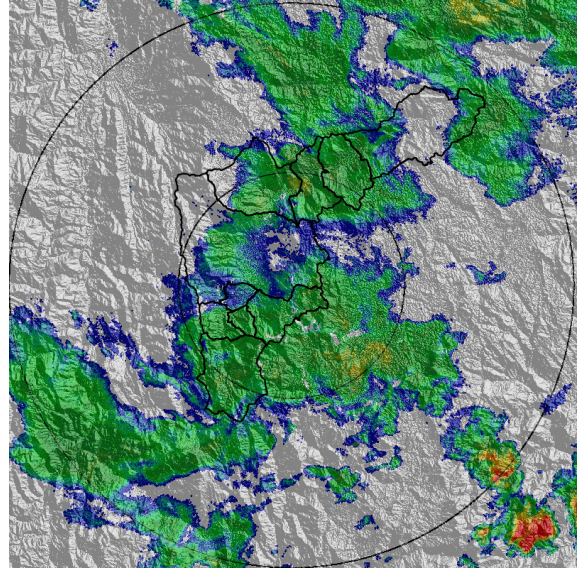
Un proyecto de:



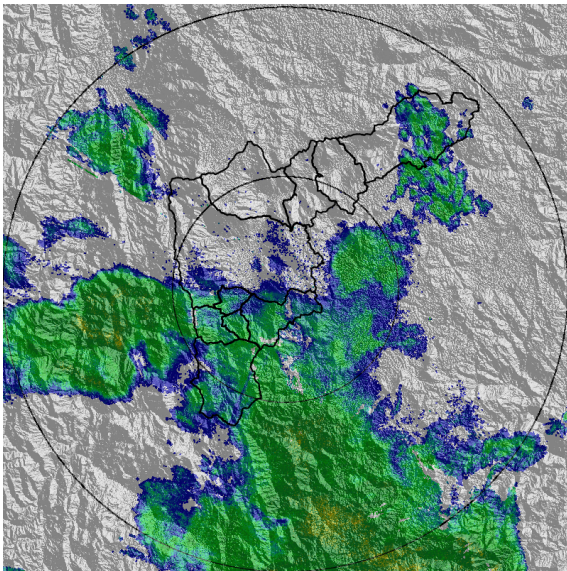
Alcaldía de Medellín



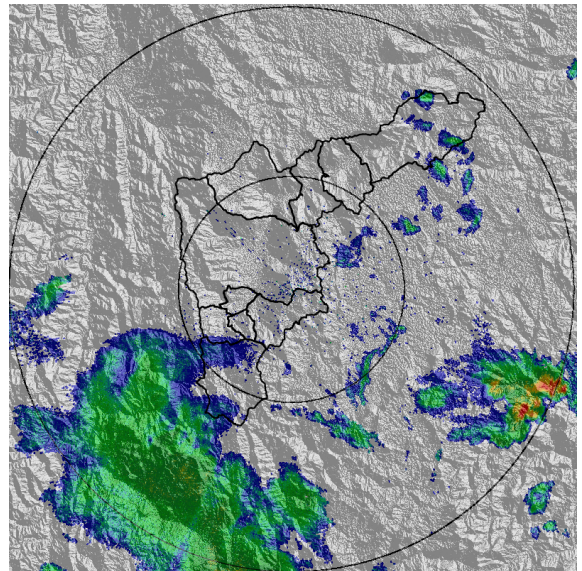
(e) 2017-03-13 18:24



(f) 2017-03-13 19:32



(g) 2017-03-13 21:30



(h) 2017-03-13 23:04

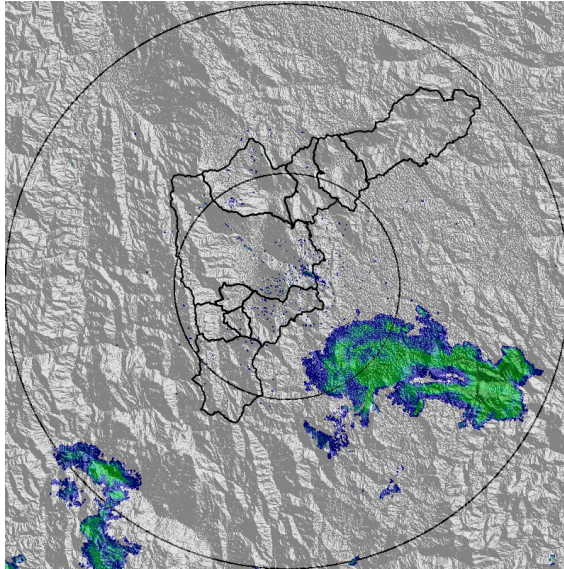
Con el apoyo de:



Un proyecto de:



Alcaldía de Medellín



(i) 2017-03-13 23:54

Con el apoyo de:



Un proyecto de:



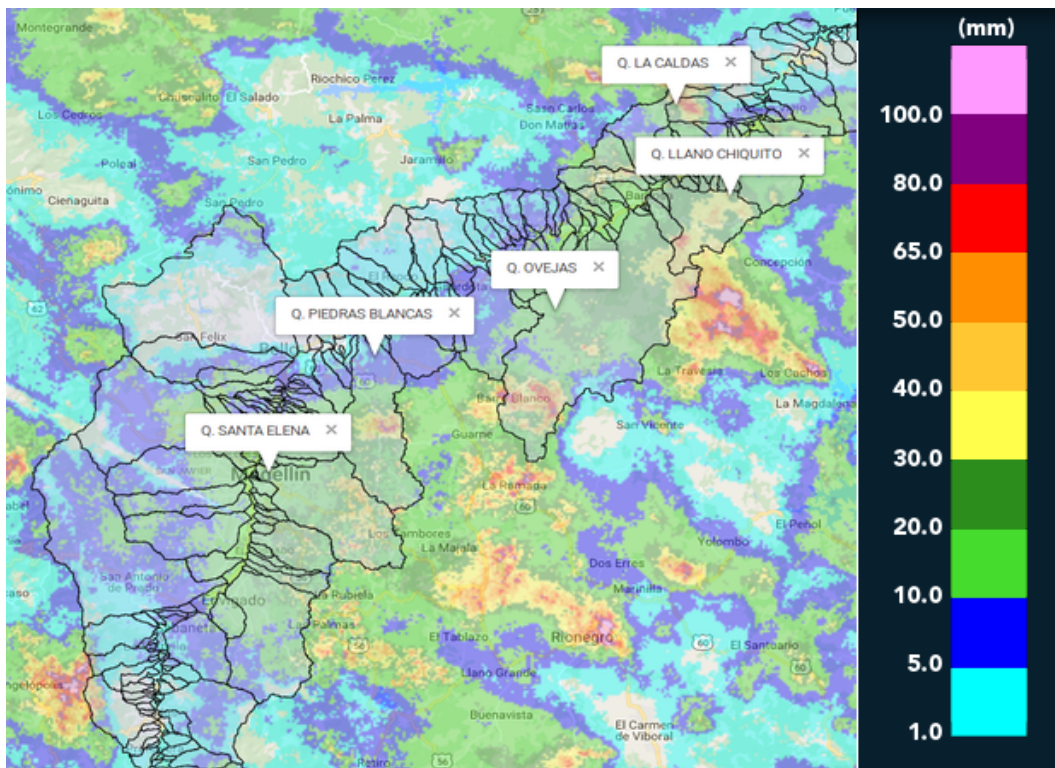
Alcaldía de Medellín

MAPA ACUMULADO RADAR

FECHA: 2017-03-13

EVENTO N: 1063

Los mayores acumulados durante el evento se asocian a las cuencas de las quebradas: Santa Elena, Piedras Blancas, Ovejas, La Caldas y Llano Chiquito; presentándose en algunas de ellas acumulados de más de 50 mm.



(j) Mapa de acumulados de lluvia radar durante el evento

Con el apoyo de:



Un proyecto de:

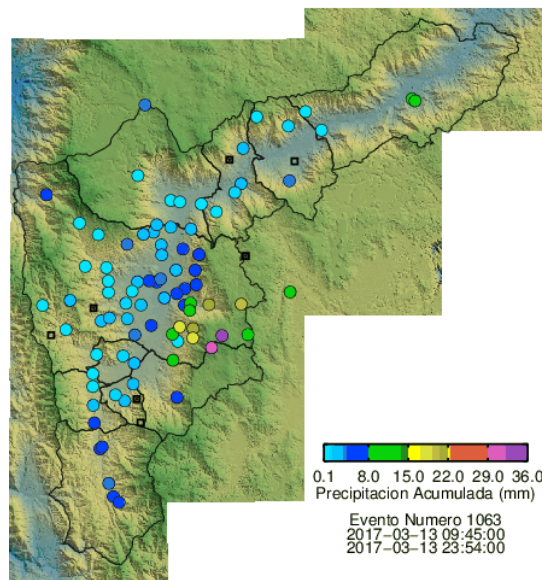


Alcaldía de Medellín

RESUMEN REDES DE MONITOREO

FECHA: 2017-03-13

EVENTO N: 1063



(k) Boletin Precipitacion

Elaborado por: Carlos Andrés Bonilla Ovallos - Gisel Guzmán Echavarría  
 Área Operacional  
 Sistema de Alerta Temprana  
[www.siat.gov.co](http://www.siat.gov.co) / @siatamedellin  
 Teléfono: 4341987 - 4341993

Con el apoyo de:



Un proyecto de:



Alcaldía de Medellín