

REGISTRO DE EVENTOS DE PRECIPITACIÓN				
FECHA: 2017-02-17			EVENTO N: 1044	
Caracterización de los eventos		Estaciones que registraron el evento		
Fecha inicio: 2017-02-17	Hora inicio: 14:15:00	N	Nombre de la estación	Acumulado (mm)
Fecha fin: 2017-02-17	Hora fin: 20:00:00	63	Las Flores	12.19
Duración evento	5 horas 45 min	52	Centro Veterinario y de Zootecnia CES	7.87
Mayor intensidad de lluvia				
Magnitud	42.67 mm/hora Hora: 16:42:00			
Estación	63. Las Flores			
Municipio	Guarne, Guarne			
Mayor registro de lluvia acumulado				
Magnitud	12.19 mm			
Estación	63. Las Flores			
Municipio	Guarne, Guarne			
Descripción acerca de la formación del evento				
<p>Se forman varios sistemas al interior del Valle, específicamente en los municipios de Medellín, La Estrella y en el límite oriental del municipio de Envigado, los cuales se unieron.</p>				
Descripción del comportamiento				
<p>Los sistemas mencionados aumentaron en extensión, generando lluvias sobre la mayor parte de Medellín, Sabaneta, Itagüí y Envigado. Las intensidades del sistema fueron variables: el núcleo de máxima intensidad inicialmente se localizó entre los límites de Sabaneta y Envigado, y posteriormente se extendió por todo Envigado y el nororiente de Caldas. El sistema comenzó a disiparse en el municipio de Medellín (zona central), aunque en la zona oriental seguían presentándose altas intensidades. Este sistema se desplazó fuera del Valle en dirección suroriental y se disipó. Se originó otro sistema de baja extensión e intensidad (en su mayoría) baja en inmediaciones de Girardota y Copacabana.</p>				

Con el apoyo de:



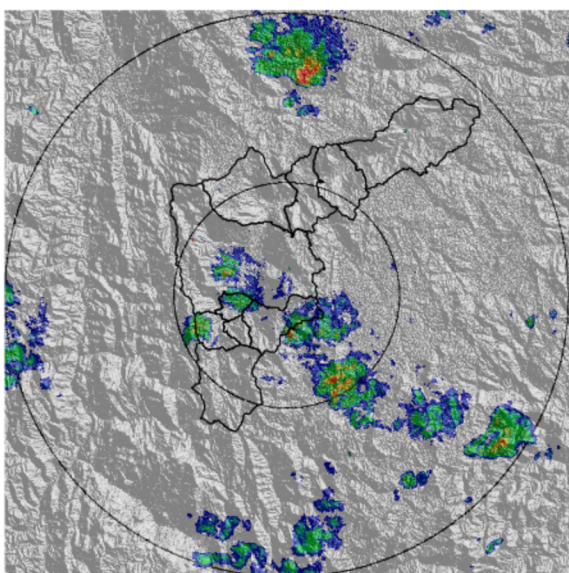
Un proyecto de:



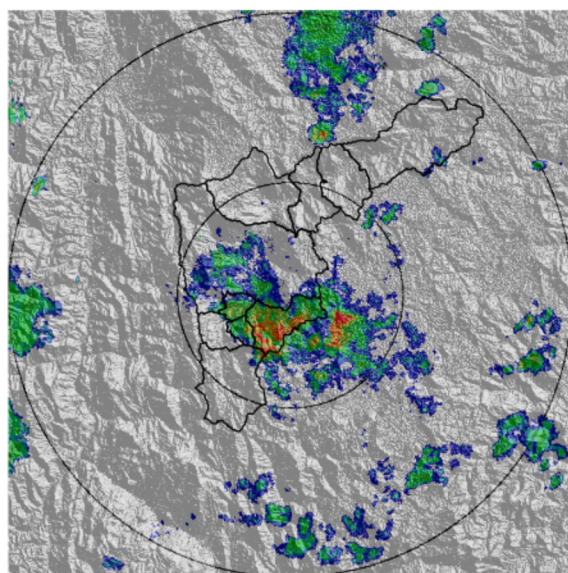
IMÁGENES DEL RADAR METEOROLÓGICO

FECHA: 2017-02-17

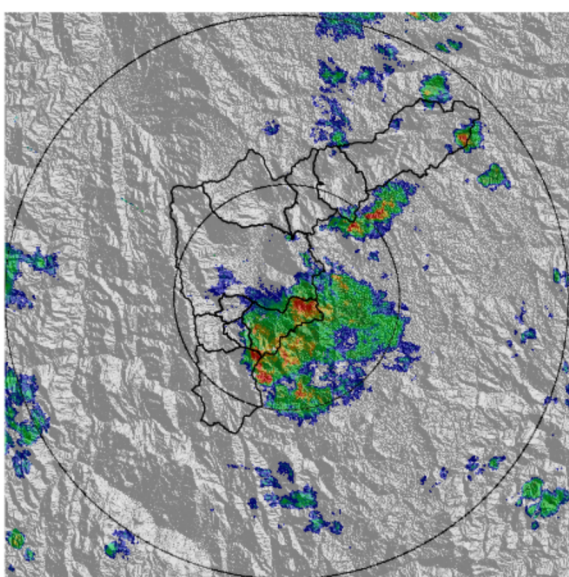
EVENTO N: 1044



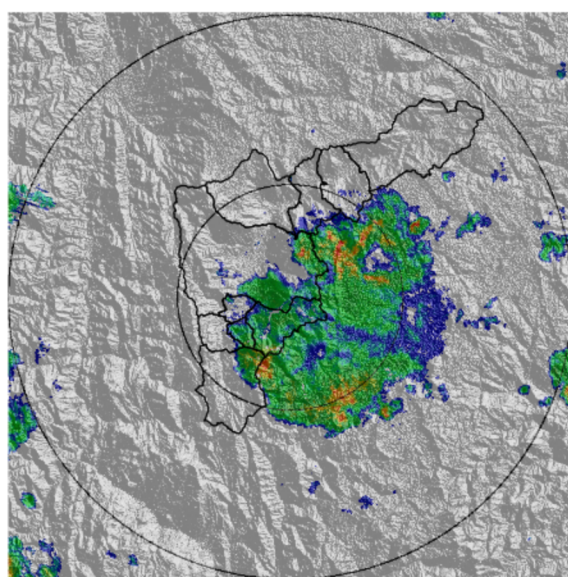
(a) 2017-02-17 14:43



(b) 2017-02-17 15:26



(c) 2017-02-17 16:02



(d) 2017-02-17 16:45

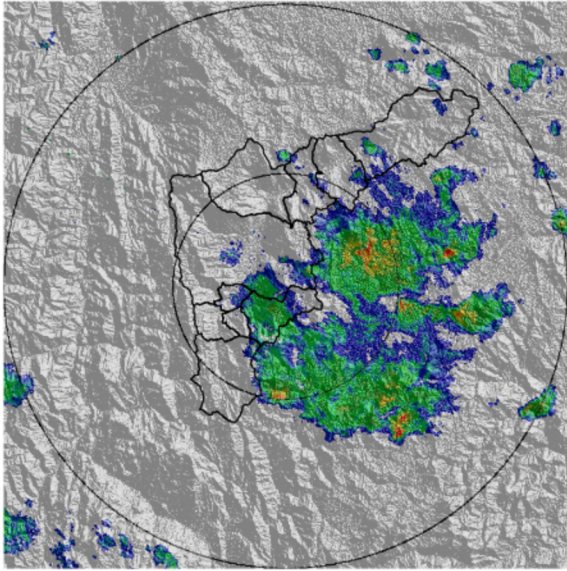
Con el apoyo de:



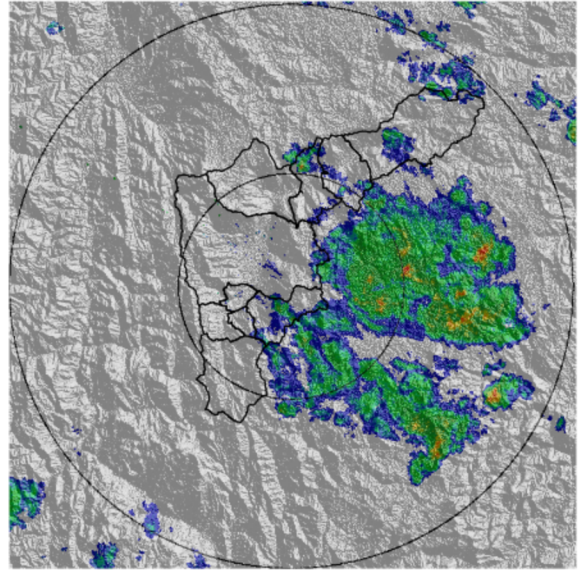
Un proyecto de:



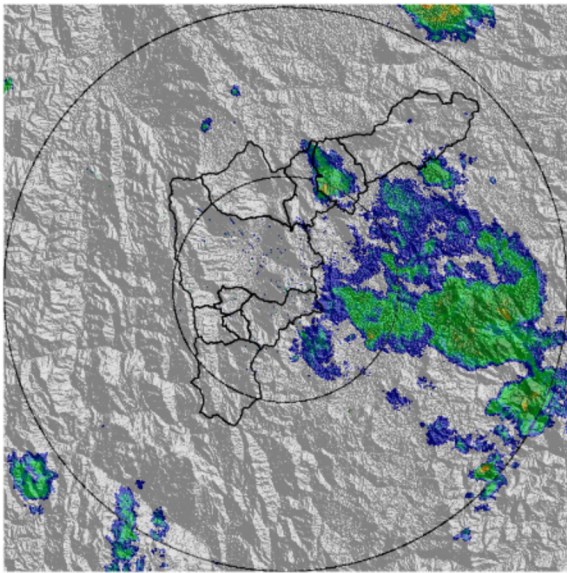
Alcaldía de Medellín



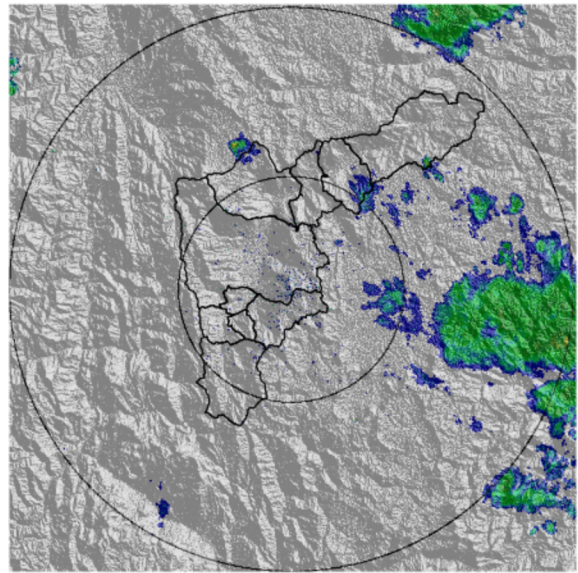
(e) 2017-02-17 17:23



(f) 2017-02-17 17:56



(g) 2017-02-17 18:40



(h) 2017-02-17 19:23

Con el apoyo de:



Un proyecto de:



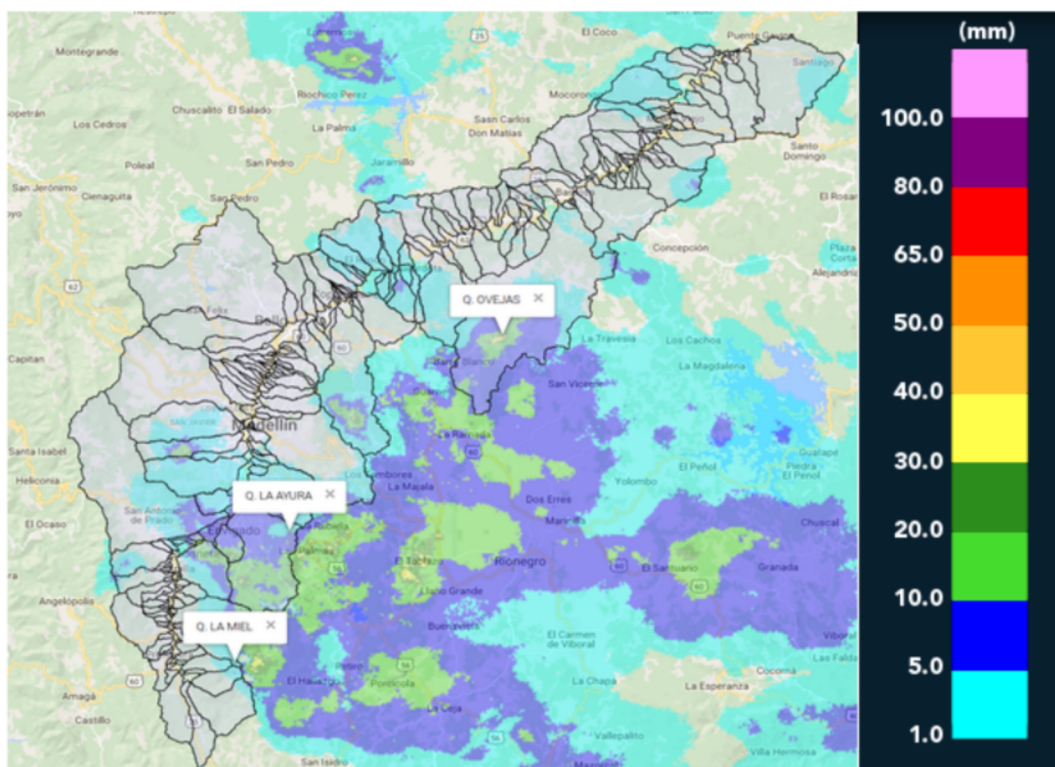
Alcaldía de Medellín

MAPA ACUMULADO RADAR

FECHA: 2017-02-17

EVENTO N: 1044

Los mayores acumulados se presentaron en las cuencas de las quebradas La Ayura, La Miel y Ovejas.



(i) Mapa de acumulados de lluvia radar durante el evento

Con el apoyo de:



Un proyecto de:

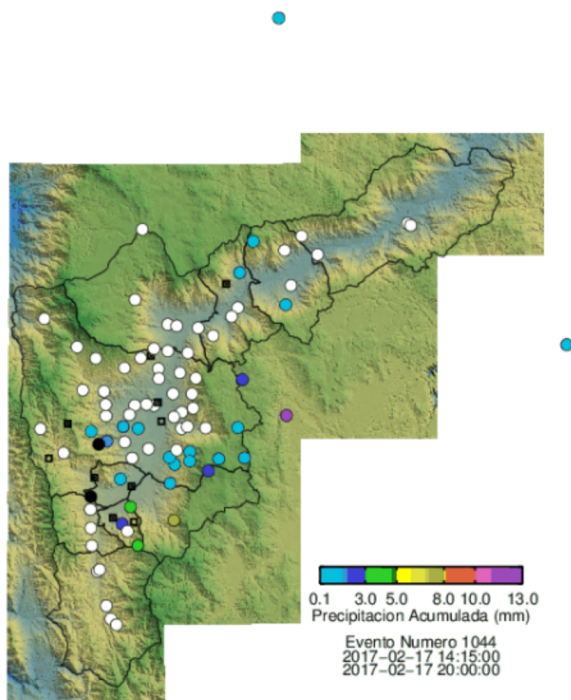


Alcaldía de Medellín

RESUMEN REDES DE MONITOREO

FECHA: 2017-02-17

EVENTO N: 1044



(j) Boletín Precipitación

Elaborado por: Carlos Andrés Bonilla
 Área Operacional
 Sistema de Alerta Temprana
www.siat.gov.co / @siatamedellin
 Teléfono: 4341987 - 4341993

Con el apoyo de:



Un proyecto de:



Alcaldía de Medellín