

REGISTRO DE EVENTOS DE PRECIPITACIÓN				
FECHA: 2017-01-20			EVENTO N: 1038	
Caracterización de los eventos		Estaciones que registraron el evento		
Fecha inicio: 2017-01-20	Hora inicio: 14:45:00	N°	Nombre de la estación	Acumulado (mm)
Fecha fin: 2017-01-20	Hora fin: 21:30:00	5	I.E Santa Elena	25.65
Duración evento	6 horas 45 min	171	Escombrera Mocatan - Pluvio	23.11
Mayor intensidad de lluvia		58	Escuela Luis Javier Garcia Isaza	17.78
Magnitud	94.49 mm/hora Hora: 17:30:00	57	Escuela la Clara	10.92
Estación	5. I.E Santa Elena			
Municipio	Medellín, 90 Santa Elena			
Mayor registro de lluvia acumulada				
Magnitud	25.65 mm			
Estación	5. I.E Santa Elena			
Municipio	Medellín, 90 Santa Elena			
Descripción acerca de la formación del evento				
<p>El evento inicia con la formación de dos sistemas convectivos de alta intensidad, uno de ellos al occidente de Bello y el otro en el oriente de Medellín, los cuales se disipan rápidamente. Mientras estos dos primeros sistemas se disipaban se forman otros sistemas de mayor intensidad sobre el oriente de Envigado, Sabaneta y Caldas. Todos los sistemas se propagaron hacia el sur.</p>				
Descripción del comportamiento				
<p>Las precipitaciones asociadas a los primeros sistemas fueron de intensidades moderadas y altas, estos comienzan a disiparse rápidamente en su migración al sur, pero mientras se disipaban se forman otros sistemas de mayor intensidad al oriente de Envigado, Sabaneta, Caldas, y el corregimiento de San Antonio de Prado. Las altas intensidades de estos sistemas no fueron muy prolongadas, a excepción de Caldas, donde se conservaron altas intensidades hasta el inicio de la noche; luego de entrada la noche el sistema se disipa lentamente. No se registraron alteraciones de los niveles del río y las quebradas en los puntos monitoreados. Durante el evento se registraron 401 descargas eléctricas, de las cuales 324 fueron de tipo nube-tierra y 77 intra-nube, concentrados principalmente al sur de Caldas.</p>				

Con el apoyo de:



Un proyecto de:

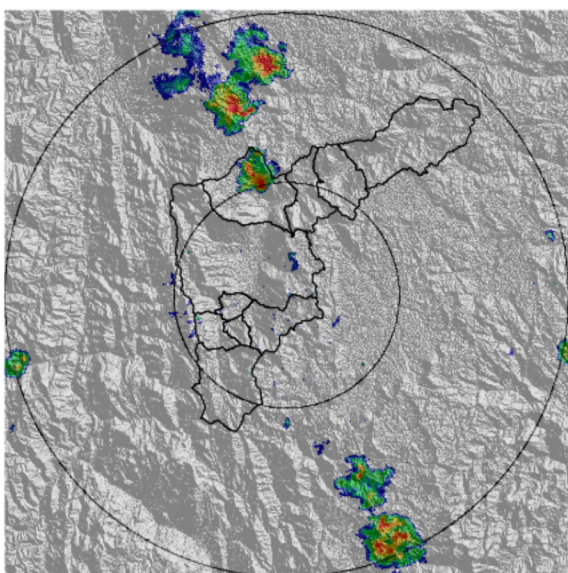


Alcaldía de Medellín

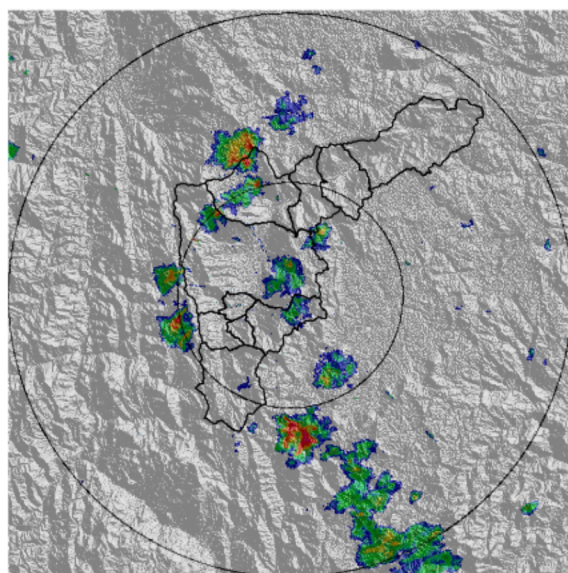
IMÁGENES DEL RADAR METEOROLÓGICO

FECHA: 2017-01-20

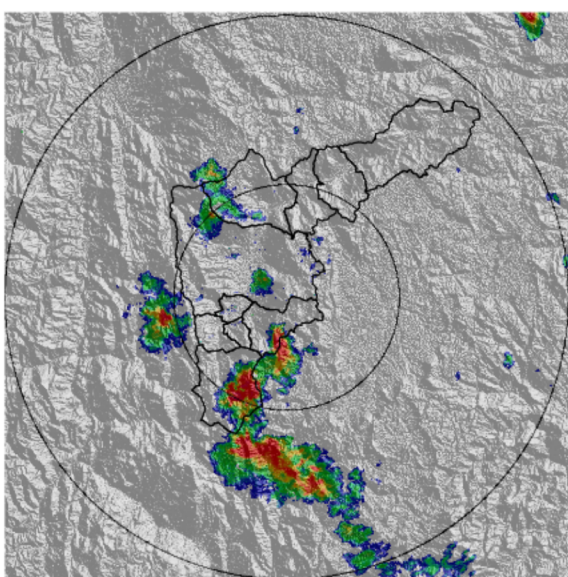
EVENTO N: 1038



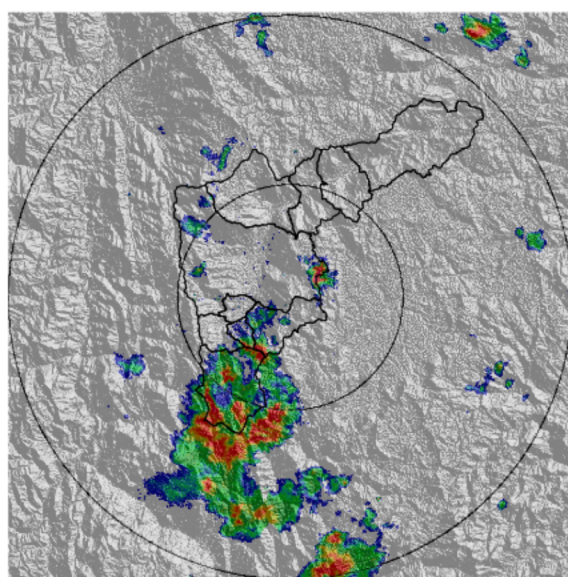
(a) 2017-01-20 15:20



(b) 2017-01-20 15:55



(c) 2017-01-20 16:34



(d) 2017-01-20 17:17

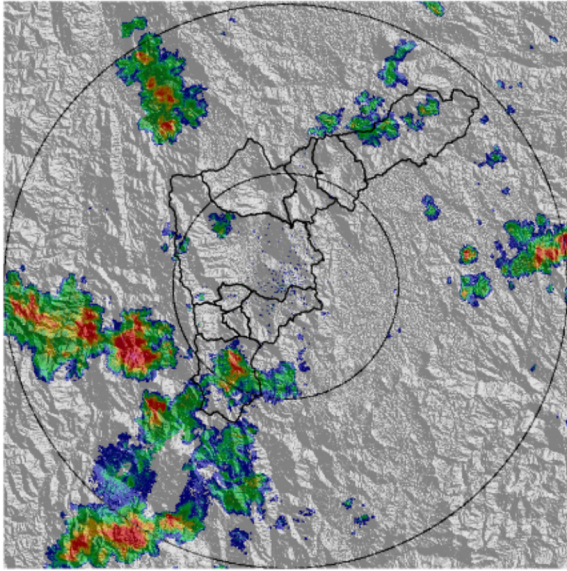
Con el apoyo de:



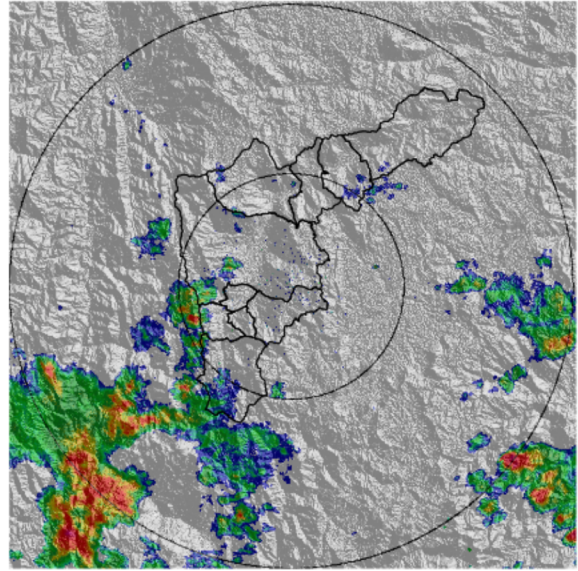
Un proyecto de:



Alcaldía de Medellín



(e) 2017-01-20 19:09



(f) 2017-01-20 20:20

Con el apoyo de:



Un proyecto de:



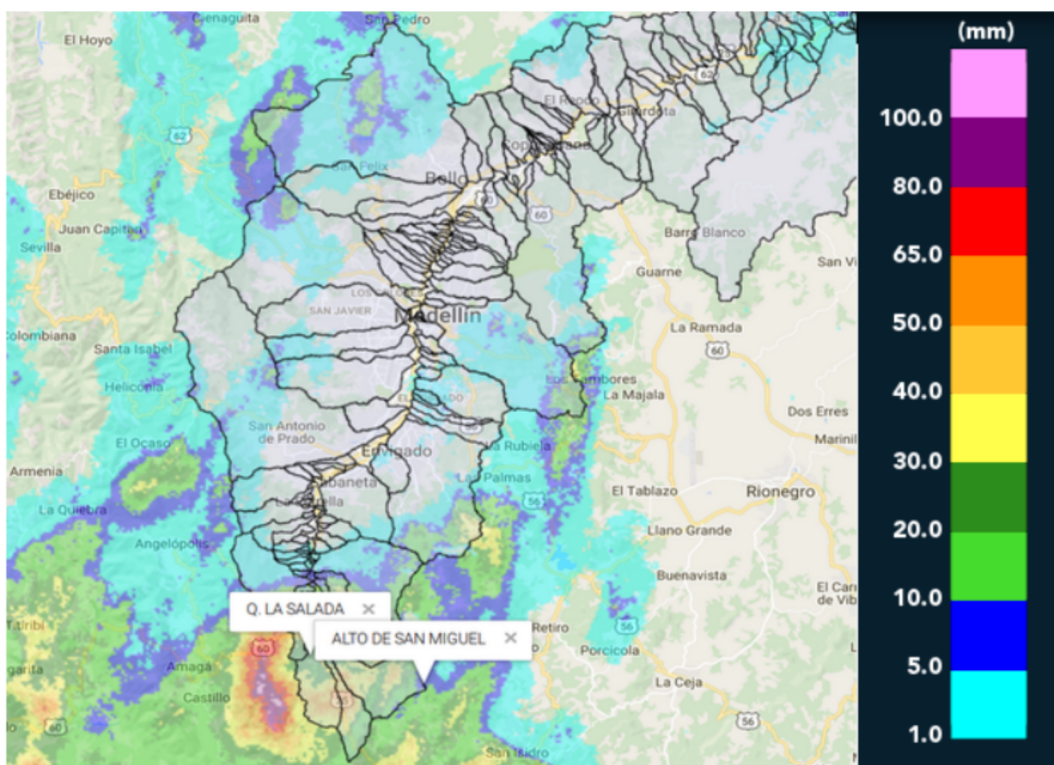
Alcaldía de Medellín

MAPA ACUMULADO RADAR

FECHA: 2017-01-20

EVENTO N: 1038

Los mayores acumulados de precipitación se registraron sobre la cuenca del Alto de San Miguel y La Salada, ambas en el sur de Caldas.



(g) Mapa de acumulados de lluvia radar durante el evento

Con el apoyo de:



Un proyecto de:

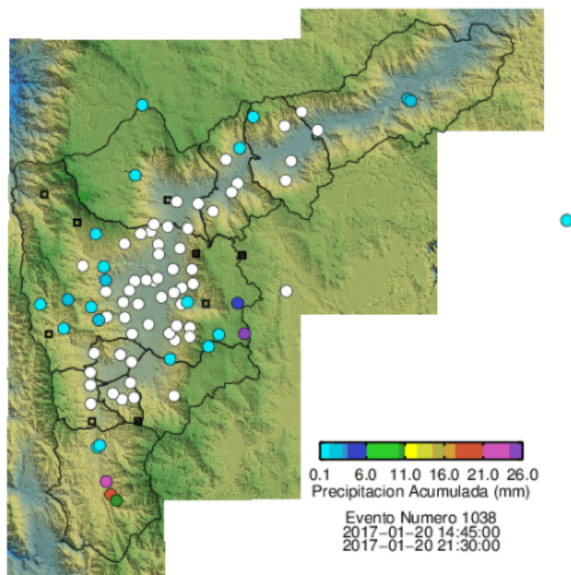


Alcaldía de Medellín

RESUMEN REDES DE MONITOREO

FECHA: 2017-01-20

EVENTO N: 1038



(h) Boletin Precipitacion

Elaborado por: Carlos Mario Cuervo  
 Área Operacional  
 Sistema de Alerta Temprana  
[www.siat.gov.co](http://www.siat.gov.co) / @siatamedellin  
 Teléfono: 4341987 - 4341993

Con el apoyo de:



Un proyecto de:



Alcaldía de Medellín