



REGISTRO DE EVENTOS DE PRECIPITACIÓN				
FECHA: 2017-01-16			EVENTO N: 1036	
Caracterización de los eventos			Estaciones que registraron el evento	
Fecha inicio: 2017-01-16	Hora inicio: 18:15:00		N°	Nombre de la estación
Fecha fin: 2017-01-16	Hora fin: 21:10:00		17	Escuela El Corazon
Duración evento	2 horas 55 min		53	Colegio Eduardo Santos
Mayor intensidad de lluvia				
Magnitud	36.58 mm/hora	Hora: 18:54:00		
Estación	17. Escuela El Corazon			
Municipio	Medellin, 13 San Javier			
Mayor registro de lluvia acumulado				
Magnitud	8.64 mm			
Estación	17. Escuela El Corazon			
Municipio	Medellin, 13 San Javier			
Descripción acerca de la formación del evento				
<p>Se forma al occidente de Medellín, entre los corregimientos de Altavista y San Antonio de Prado, un sistema de lluvia que se extiende hacia el occidente hasta cubrir gran parte de la zona urbana de la ciudad y el corregimiento de Santa Elena, con intensidades altas sobre la comuna de San Javier.</p>				
Descripción del comportamiento				
<p>A la media hora de iniciado el evento se forma un segundo sistema entre los límites de Medellín e Itagüí. Ambos sistemas se desplazaron en sentido occidente-orientado. Las mayores intensidades y acumulados se presentaron durante la primera hora del evento, y no se presentaron descargas eléctricas o aumentos significativos de los niveles de las quebradas o el río Aburrá</p>				

Con el apoyo de:



Un proyecto de:

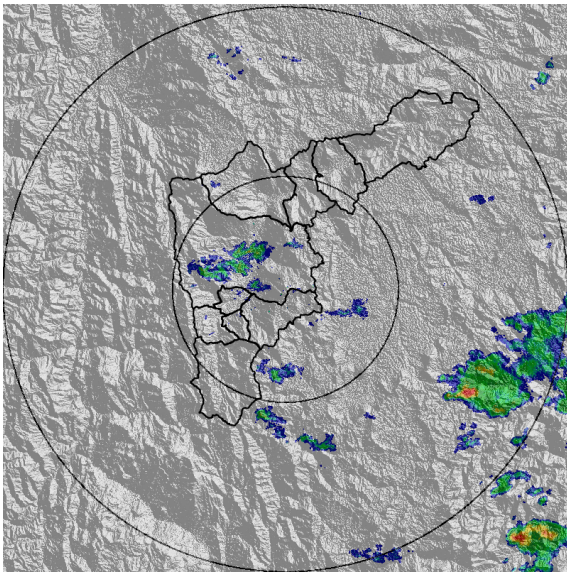


Alcaldía de Medellín

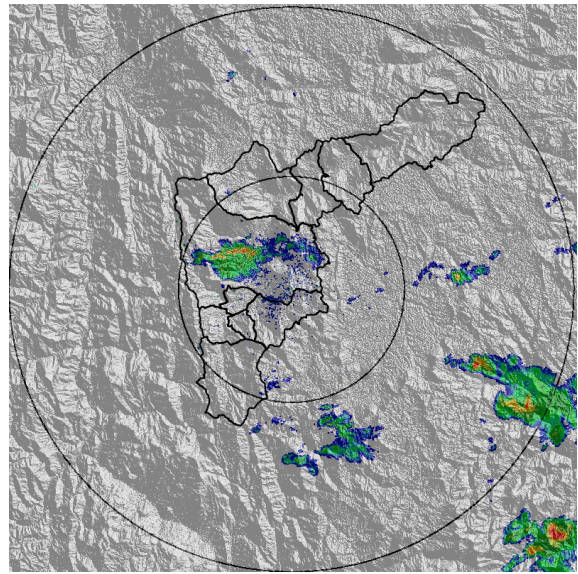
IMÁGENES DEL RADAR METEOROLÓGICO

FECHA: 2017-01-16

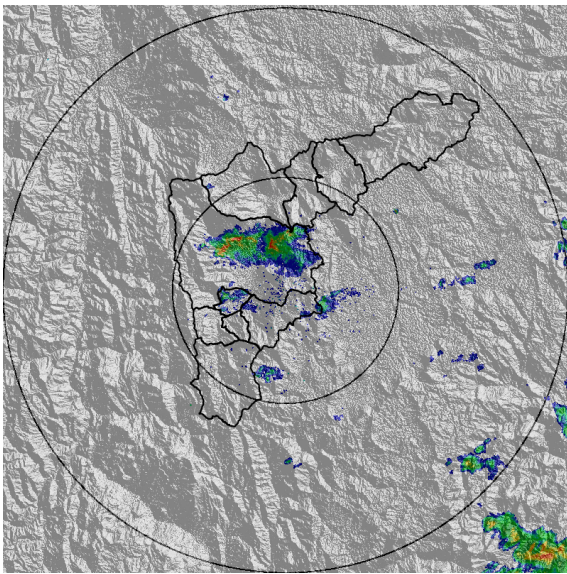
EVENTO N: 1036



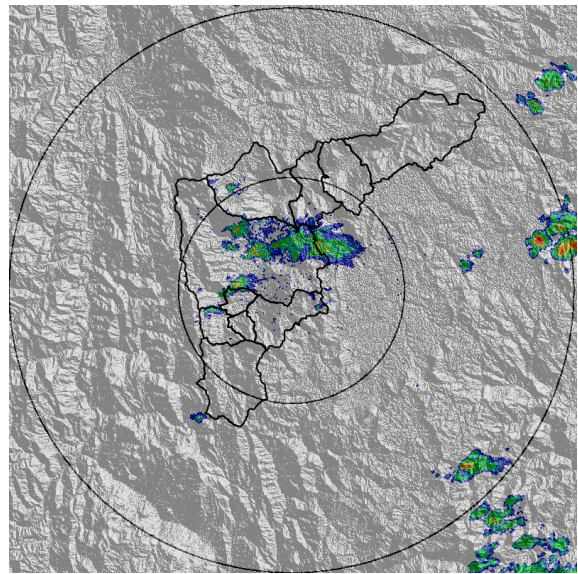
(a) 2017-01-16 18:16



(b) 2017-01-16 18:42



(c) 2017-01-16 19:12



(d) 2017-01-16 19:45

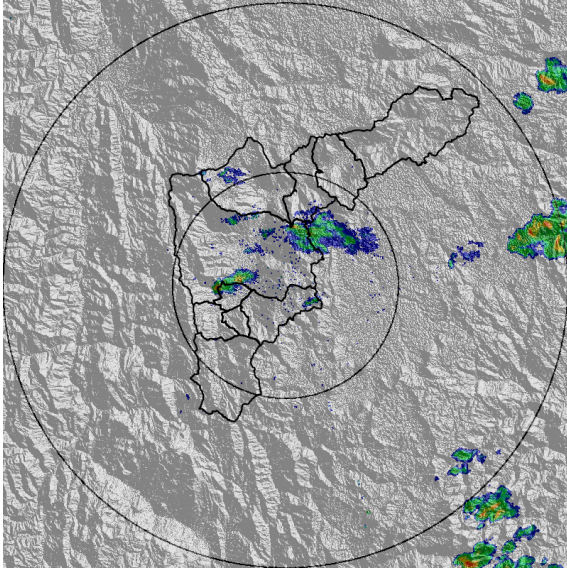
Con el apoyo de:



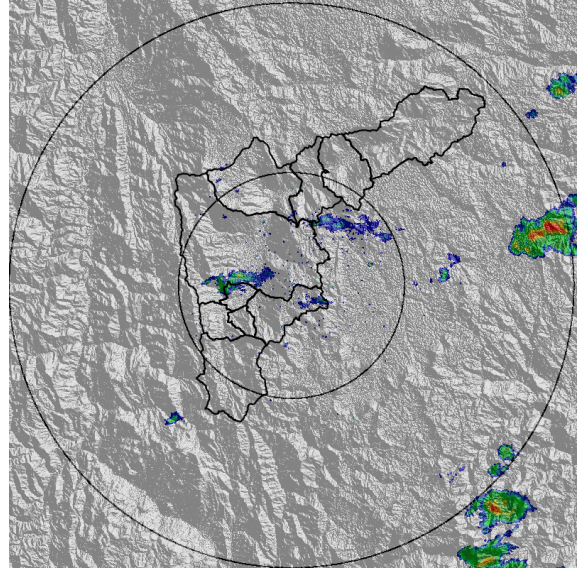
Un proyecto de:



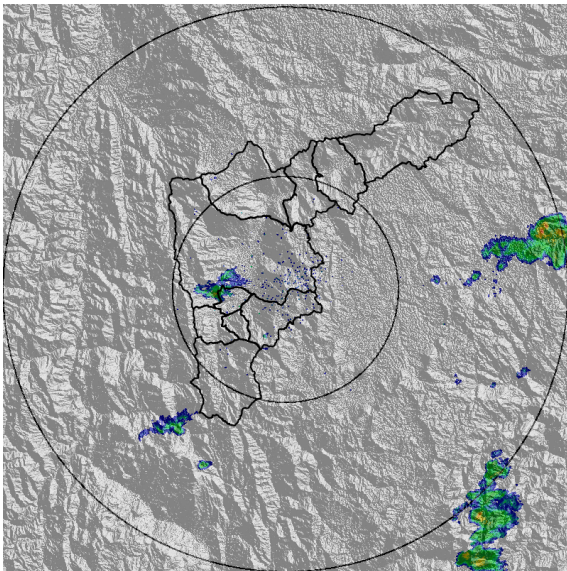
Alcaldía de Medellín



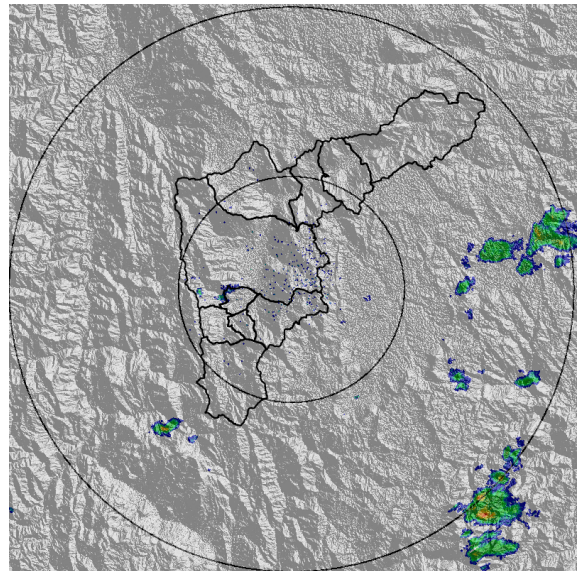
(e) 2017-01-16 19:58



(f) 2017-01-16 20:13



(g) 2017-01-16 20:36



(h) 2017-01-16 20:59

Con el apoyo de:



Un proyecto de:



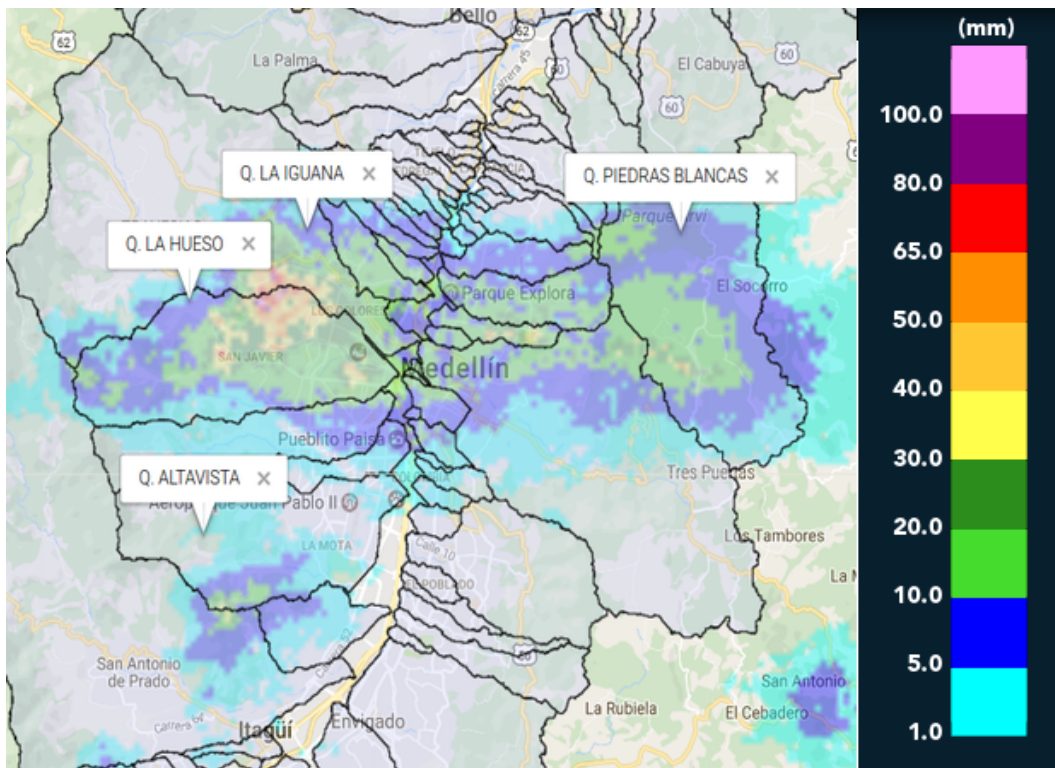
Alcaldía de Medellín

MAPA ACUMULADO RADAR

FECHA: 2017-01-16

EVENTO N: 1036

Los mayores acumulados se dieron en las cuencas de las quebradas La Hueso y La Iguaña, asociado a la primera hora del evento. Pese a los valores registrados, no se observaron aumentos significativos en los niveles monitoreados.



(i) Mapa de acumulados de lluvia radar durante el evento

Con el apoyo de:



Un proyecto de:

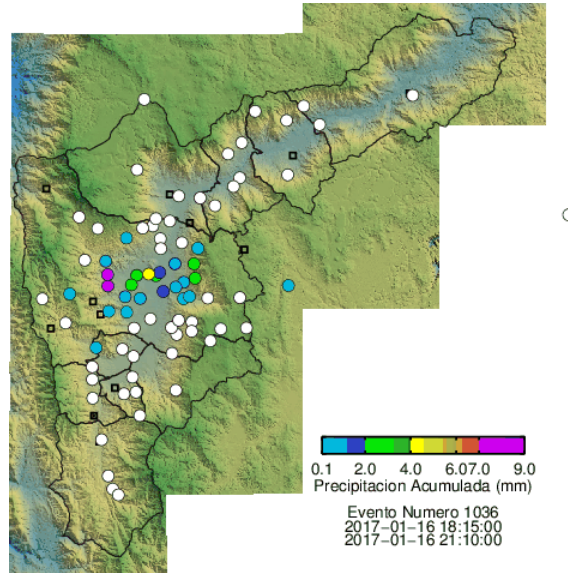


Alcaldía de Medellín

RESUMEN REDES DE MONITOREO

FECHA: 2017-01-16

EVENTO N: 1036



(j) Boletin Precipitacion

Elaborado por: Juan Manuel Valencia Pineda y Gisel Guzmán Echavarría
 Área Operacional
 Sistema de Alerta Temprana
www.siat.gov.co / @siatamedellin
 Teléfono: 4341987 - 4341993

Con el apoyo de:



Un proyecto de:



Alcaldía de Medellín