

REGISTRO DE EVENTOS DE PRECIPITACIÓN				
FECHA: 2017-01-04			EVENTO N: 1024	
Caracterización de los eventos			Estaciones que registraron el evento	
Fecha inicio: 2017-01-04	Hora inicio: 18:50:00		Nº	Nombre de la estación
Fecha fin: 2017-01-05	Hora fin: 09:30:00			Acumulado (mm)
Duración evento	14 horas 40 min		62	Gimnasio Cantabria
Mayor intensidad de lluvia			5	I.E Santa Elena
Magnitud	50.76 mm/hora Hora: 07:27:17		26	Escuela Rural El Plan
Estación	205. Santa Elena-Radar		205	Santa Elena-Radar
Municipio	Medellin, 90 Santa Elena		82	I.E Manuel Jose Caicedo
Mayor registro de lluvia acumulada			38	Casa Cultura La Estrella
Magnitud	23.37 mm		206	Colegio Concejo de Itagui
Estación	62. Gimnasio Cantabria		15	Colegio San Lucas
Municipio	La Estrella, Pueblo Viejo			
Descripción acerca de la formación del evento				
<p>Se forman dos sistemas sobre el municipio de Barbosa y se intensifican rápidamente, uno de ellos se ubica en el costado oriental del municipio y el otro en el sector noroccidental. Ambos sistemas se expanden sin hacer ningún desplazamiento predominante. El sistema del costado oriental se disipa, mientras el del lado nor-occidental persiste con intensidades de altas a muy altas. Pasadas 3 horas el sistema mencionado empieza a disiparse, mientras se forma otro sistema de intensidades desde bajas a altas entre los municipios de La Estrella, Itagüí y Sabaneta.</p>				
Descripción del comportamiento				
<p>El sistema sobre Barbosa se disipa completamente y el sistema al sur del Valle se desplaza en dirección sur-occidente alcanzando a ingresar y generar lluvias sobre el noroccidente de Caldas para luego disiparse. Posteriormente, otro sistema se forma en Barbosa, nuevamente en el sector noroccidente y se forma un nuevo sistema entre Sabaneta, Envigado y Medellín.. Finalmente este sistema aumentó en extensión y junto con otros sistemas provenientes del occidente, oriente del Valle de Aburrá y Barbosa se generaron lluvias sobre la mayor parte del Valle de Aburrá. Los niveles del río y las quebradas en los puntos monitoreados no presentaron aumentos significativos</p>				

Con el apoyo de:



Un proyecto de:

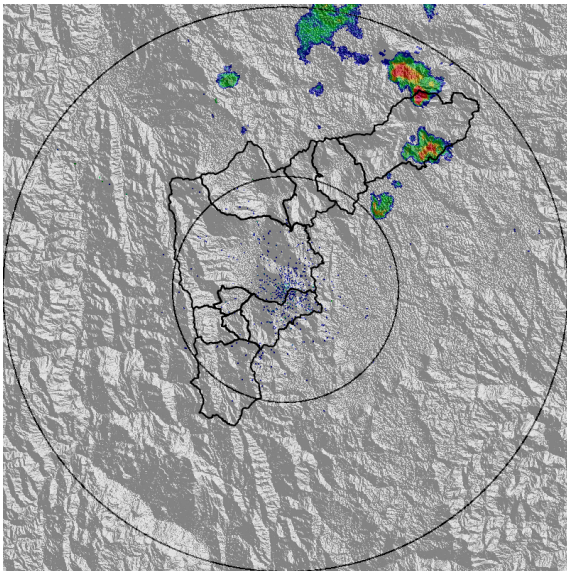


Alcaldía de Medellín

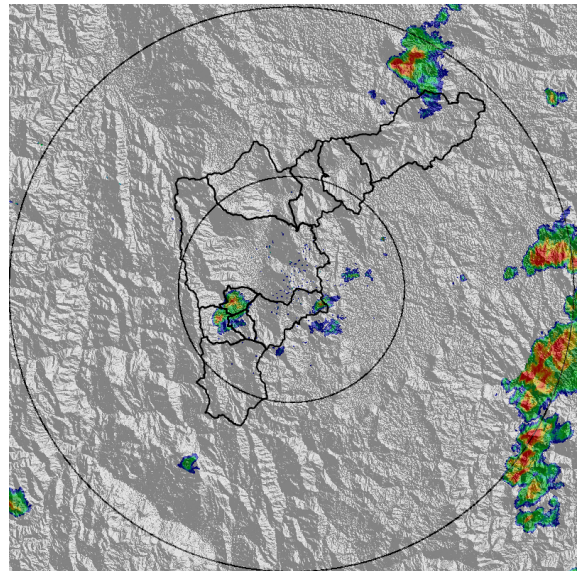
IMÁGENES DEL RADAR METEOROLÓGICO

FECHA: 2017-01-04

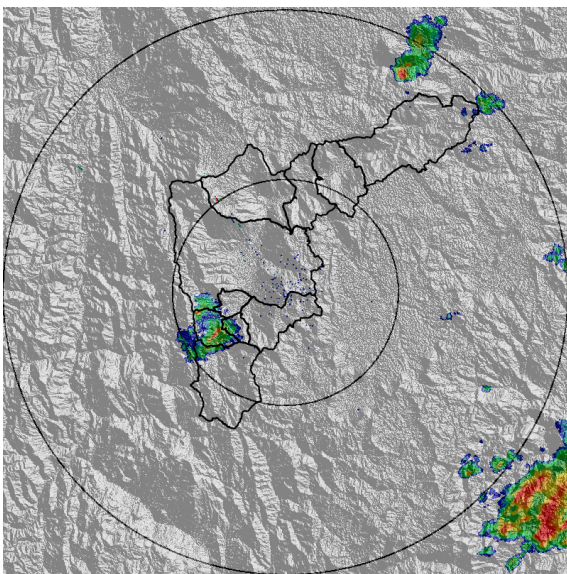
EVENTO N: 1024



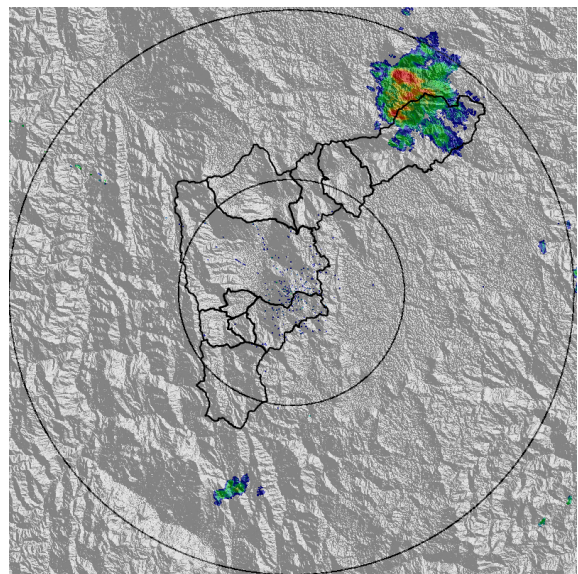
(a) 2017-01-04 19:03



(b) 2017-01-04 21:58



(c) 2017-01-04 23:20



(d) 2017-01-05 01:29

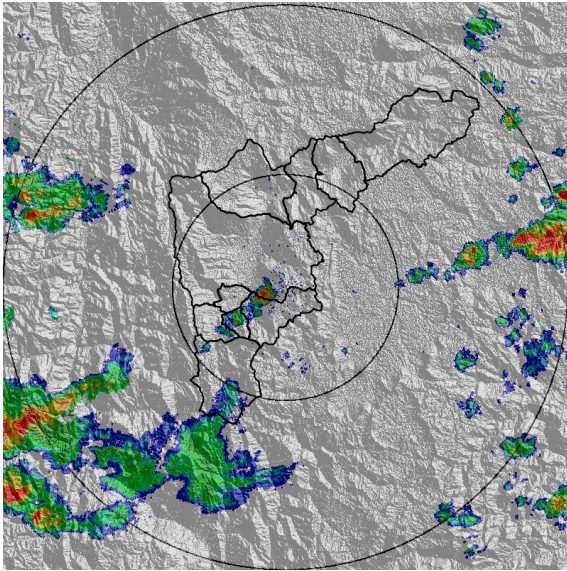
Con el apoyo de:



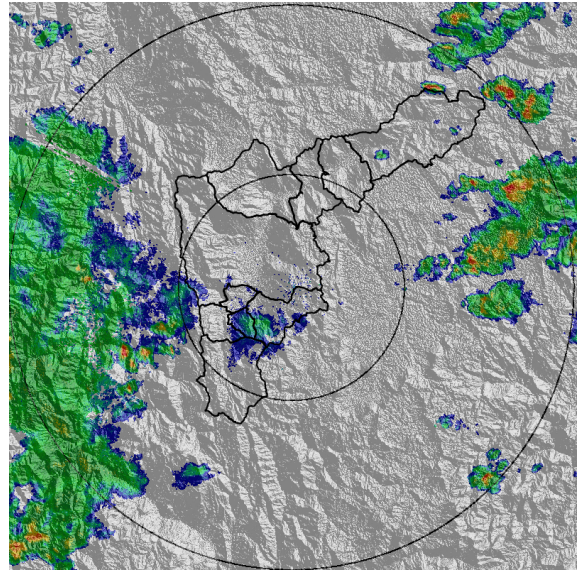
Un proyecto de:



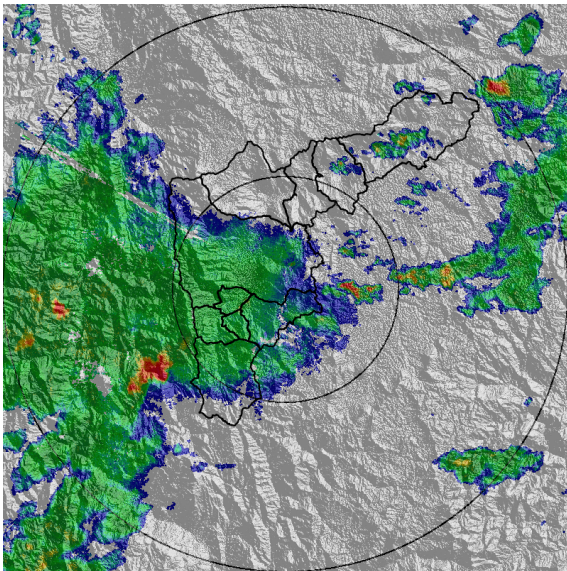
Alcaldía de Medellín



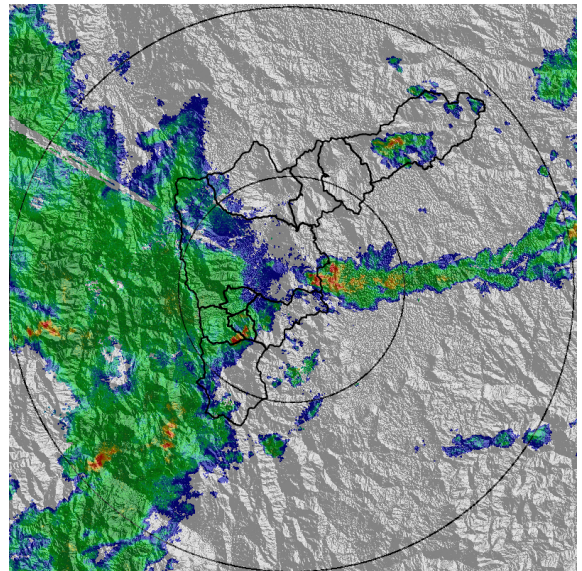
(e) 2017-01-05 04:22



(f) 2017-01-05 05:31



(g) 2017-01-05 06:04



(h) 2017-01-05 06:44

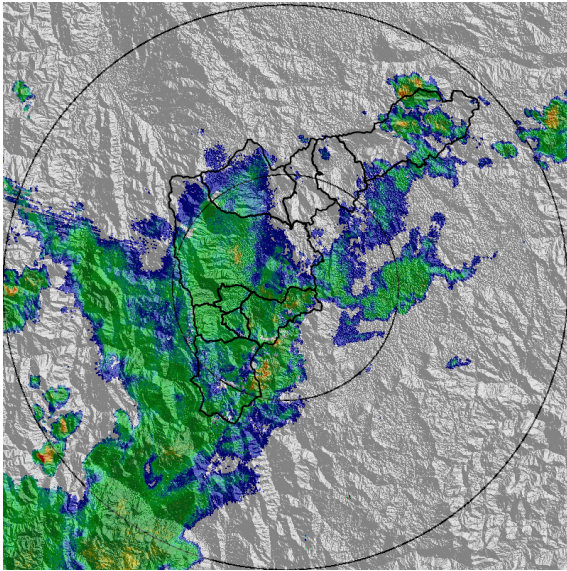
Con el apoyo de:



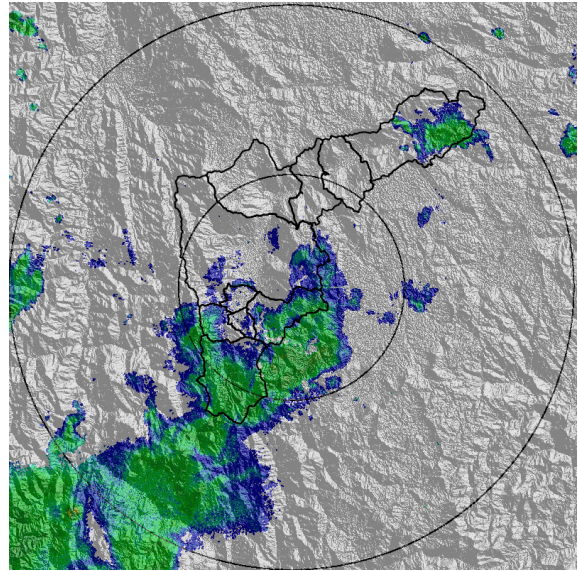
Un proyecto de:



Alcaldía de Medellín



(i) 2017-01-05 07:45



(j) 2017-01-05 08:26

Con el apoyo de:



Un proyecto de:



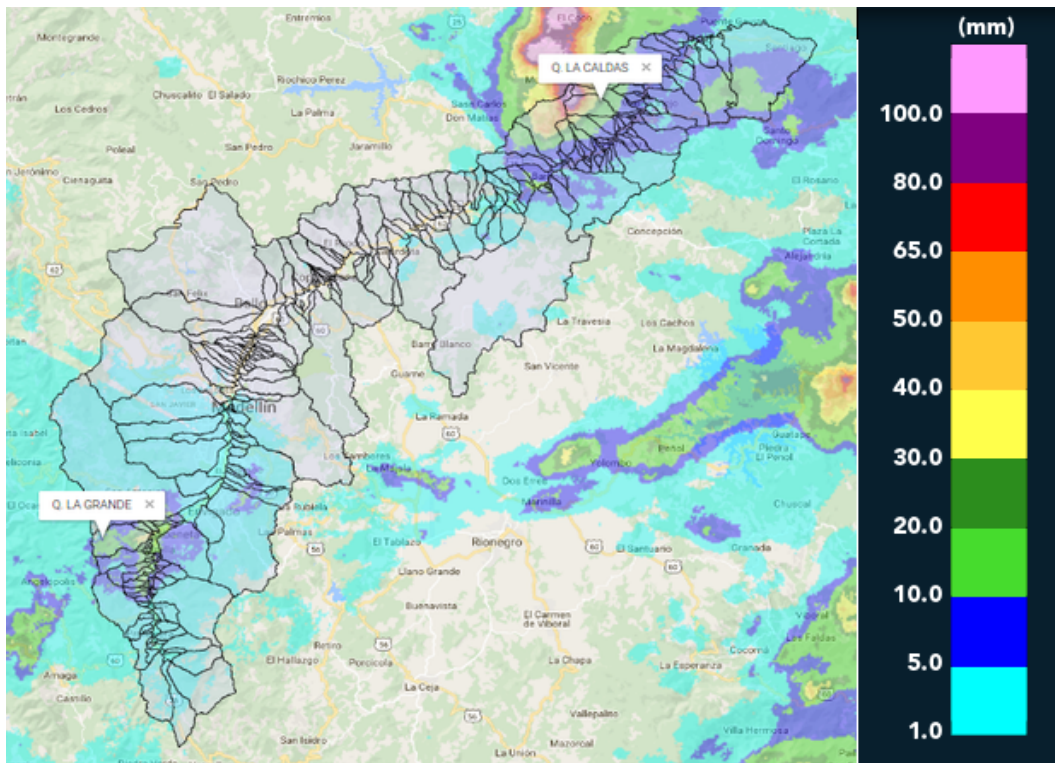
Alcaldía de Medellín

MAPA ACUMULADO RADAR

FECHA: 2017-01-04

EVENTO N: 1024

Los mayores acumulados generados durante el evento fueron en las cuencas de las quebradas La Caldas, Los Chorros y La Montera en Barbosa, además de la Q. La Grande en La Estrella.



(k) Mapa de acumulados de lluvia radar durante el evento

Con el apoyo de:



Un proyecto de:

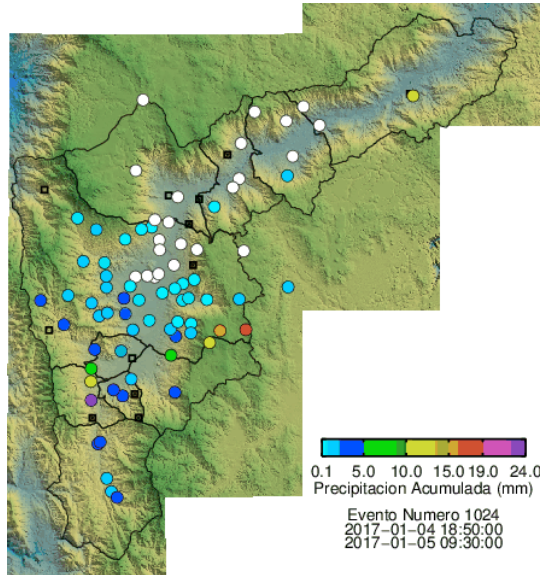


Alcaldía de Medellín

RESUMEN REDES DE MONITOREO

FECHA: 2017-01-04

EVENTO N: 1024



(I) Boletín Precipitación

Elaborado por: Carlos Mario Cuervo - Silvana María López
Área Operacional
Sistema de Alerta Temprana
www.siat.gov.co / @siatamedellin
Teléfono: 4341987 - 4341993

Con el apoyo de:



Un proyecto de:



Alcaldía de Medellín