

REGISTRO DE EVENTOS DE PRECIPITACIÓN				
FECHA: 2016-10-15			EVENTO N: 954	
<b>Caracterización de los eventos</b>			<b>Estaciones que registraron el evento</b>	
Fecha inicio: 2016-10-15	Hora inicio: 22:15:00		N°	Nombre de la estación
Fecha fin: 2016-10-16	Hora fin: 05:30:00			Acumulado (mm)
Duración evento	7 horas 15 min		82	I.E Manuel Jose Caicedo
<b>Mayor intensidad de lluvia</b>			205	Santa Elena-Radar
Magnitud	12.19 mm/hora Hora: 23:52:00		122	Tasajera
Estación	22. Escuela La Capilla del Rosario		204	Parque de las Aguas
Municipio	Medellin, 16 Belen		206	Colegio Concejo de Itagui
<b>Mayor registro de lluvia acumulada</b>			207	Vivero EPM Piedras Blancas
Magnitud	14.19 mm		73	Ciudadela Educativa La Vida
Estación	82. I.E Manuel Jose Caicedo		38	Casa Cultura La Estrella
Municipio	Barbosa, Aguas Calientes		105	Parque 3 Aguas
<b>Descripción acerca de la formación del evento</b>			59	ISAGEN
<p>El sistema de lluvias, que generó el evento, se formó por núcleos convectivos de alta intensidad en el Magdalena medio, dichos núcleos fueron aumentando su tamaño mientras se dirigían al oriente antioqueño, formando un gran sistema con intensidades altas, los núcleos de alta intensidad se dirigían hacia el norte, aunque el sistema se propagaba principalmente en dirección noroccidente.</p>			30	Salon Social Barbosa
			35	I.E Joaquin Vallejo Arbelaez
			2	Escuela Rural La Verde
			50	Universidad CES (Sabaneta)
			61	Planta de Agua Bocatoma
			66	I.E San Andres (Sede El Socorro)
			67	I.E Juan Echeverry Abad
			63	Las Flores
			31	Colegio Jose Manuel Sierra
			26	Escuela Rural El Plan
			49	Colegio Latino (Av. Las Palmas)
			62	Gimnasio Cantabria
			70	Indural Km6 Medellin-Bogota
			52	Centro Veterinario y de Zootecnia CES
			19	Tecnologico Antioquia
			32	Colegio Presbitero Bernardo Montoya
			42	Escuela Rural Piedras Gordas
			88	CUIDA Juan Cojo
			22	Escuela La Capilla del Rosario
			58	Escuela Luis Javier Garcia Isaza
84	Escuela CEDEPRO			
76	I.E. Fontidueno			
174	Q. La Sanin			
68	Jardin Botanico			
24	I.E Republica de Uruguay			
<b>Descripción del comportamiento</b>				
<p>El sistema ingresa al valle con intensidades bajas, debido a que los núcleos de mayor intensidad estaban hacia el norte, inicialmente el sistema ingresa al oriente de Caldas, Envigado y Medellín. El sistema se propagó en dirección noroccidente con bajas velocidades, alcanzó a cubrir completamente el valle con intensidades bajas, el sistema se disipa en la madrugada, sin alterar significativamente los niveles del río o las quebradas en los puntos monitoreados.</p>				

Con el apoyo de:



Un proyecto de:

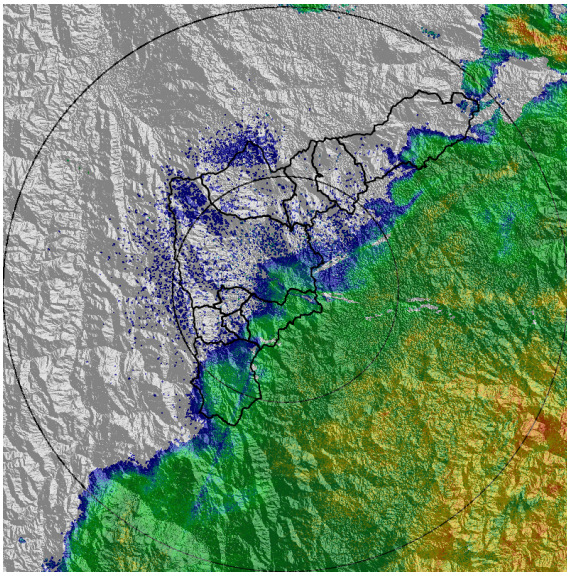


Alcaldía de Medellín

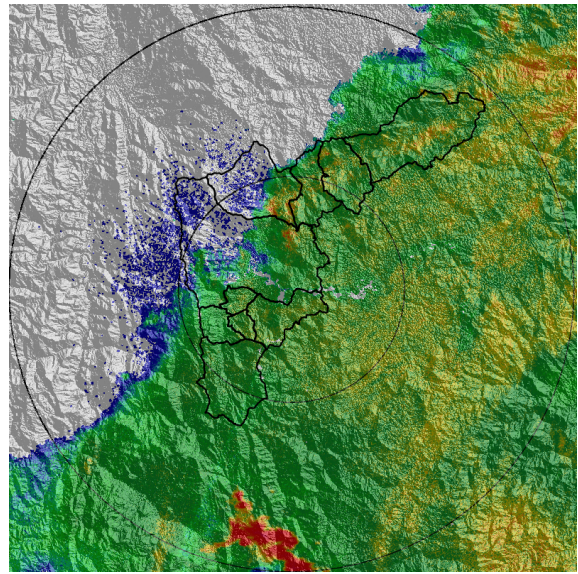
IMÁGENES DEL RADAR METEOROLÓGICO

FECHA: 2016-10-15

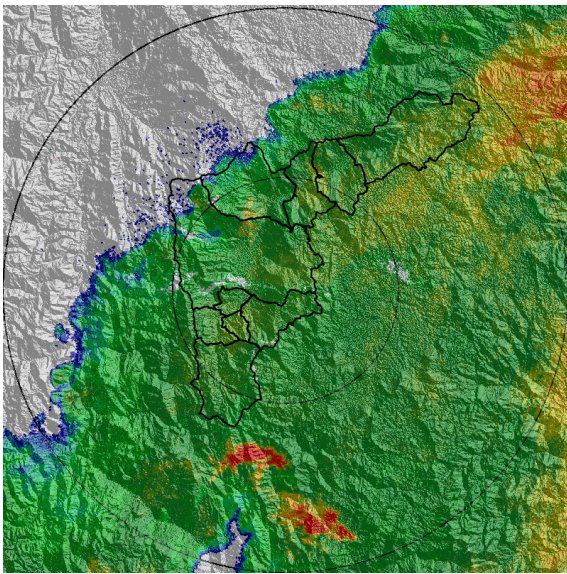
EVENTO N: 954



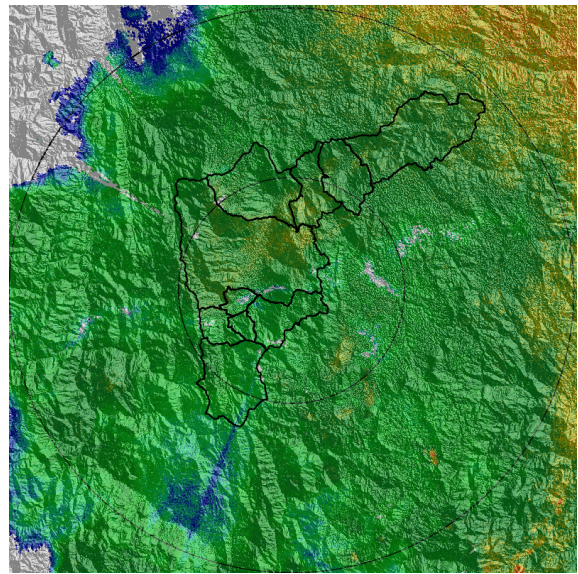
(a) 2016-10-15 22:41



(b) 2016-10-15 23:29



(c) 2016-10-16 00:00



(d) 2016-10-16 01:57

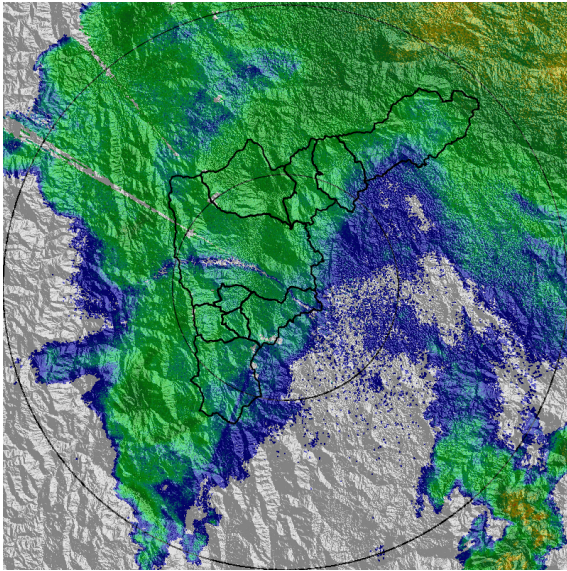
Con el apoyo de:



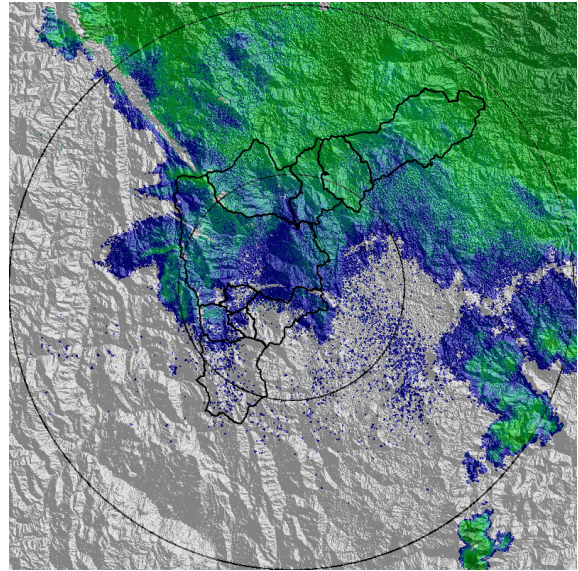
Un proyecto de:



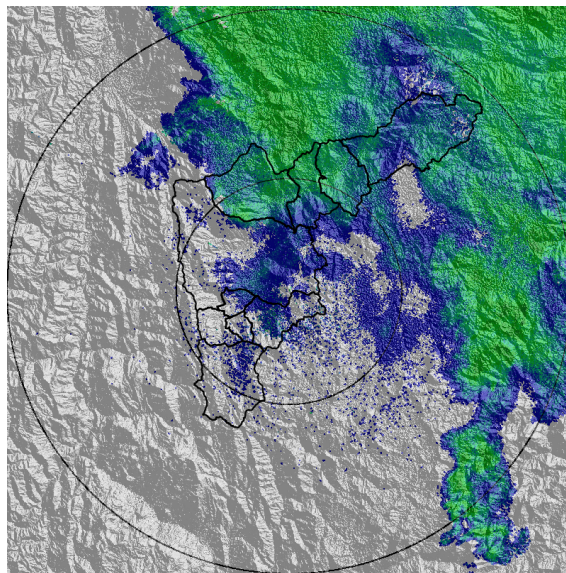
Alcaldía de Medellín



(e) 2016-10-16 03:05



(f) 2016-10-16 03:48



(g) 2016-10-16 04:27

Con el apoyo de:



Un proyecto de:

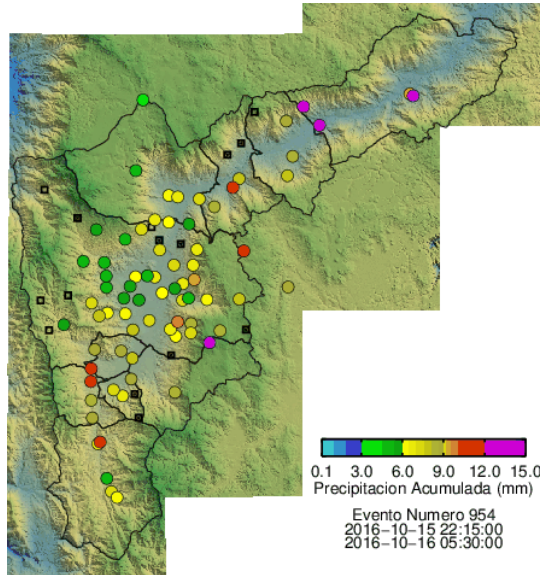


Alcaldía de Medellín

RESUMEN REDES DE MONITOREO

FECHA: 2016-10-15

EVENTO N: 954



(h) Boletin Precipitacion

Elaborado por: Carlos Mario Cuervo López  
 Área Operacional  
 Sistema de Alerta Temprana  
[www.siat.gov.co](http://www.siat.gov.co) / @siatamedellin  
 Teléfono: 4341987 - 4341993

Con el apoyo de:



Un proyecto de:



Alcaldía de Medellín