

REGISTRO DE EVENTOS DE PRECIPITACIÓN							
FECHA: 2016-10-15			EVENTO N: 952				
<b>Caracterización de los eventos</b>			<b>Estaciones que registraron el evento</b>				
Fecha inicio: 2016-10-15	Hora inicio: 11:30:00		N°	Nombre de la estación			
Fecha fin: 2016-10-15	Hora fin: 16:00:00		105	Parque 3 Aguas			
Duración evento	4 horas 30 min		33	Santa Maria Goretti			
<b>Mayor intensidad de lluvia</b>			23	Instituto Jorge Robledo			
Magnitud	56.64 mm/hora Hora: 14:49:24		171	Escombrera Mocatan - Pluvio			
Estación	105. Parque 3 Aguas		61	Planta de Agua Bocatoma			
Municipio	Caldas, Parque 3 Aguas		58	Escuela Luis Javier Garcia Isaza			
<b>Mayor registro de lluvia acumulada</b>			205	Santa Elena-Radar			
Magnitud	31.88 mm		24	I.E Republica de Uruguay			
Estación	105. Parque 3 Aguas		57	Escuela la Clara			
Municipio	Caldas, Parque 3 Aguas		14	Escuela El Triunfo			
<b>Descripción acerca de la formación del evento</b>			60	Torre SIATA			
<p>Un sistema convectivo de poca extensión e intensidad alta se forma en Caldas. Además, dos sistemas formados en El Retiro y Marinilla ingresan a Envigado y Medellín con intensidades altas y leves respectivamente.</p>			59	ISAGEN			
			20	Fundacion Hogares Claret			
			12	I.E Concejo de Medellin			
			81	Bomberos Guayabal			
			71	CEFA			
			22	Escuela La Capilla del Rosario			
			202	AMVA			
			41	Comisaria El Poblado			
			56	I.E Inem Jose Felix de Restrepo Sede Santa Catalina			
			211	La Ladera			
			39	I.E Pedro Octavio Amado			
			<b>Descripción del comportamiento</b>				
			<p>El evento cubrió el sur del Valle de Aburrá y Medellín con núcleos de intensidad alta especialmente en Caldas, en donde la estación de nivel Parque 3 Aguas registró banca llena superior al 70 por ciento. Durante el evento los vientos máximos se presentaron en Santa Elena, con magnitud de 39 km/h en dirección sur-oriente.</p>				

Con el apoyo de:



Un proyecto de:

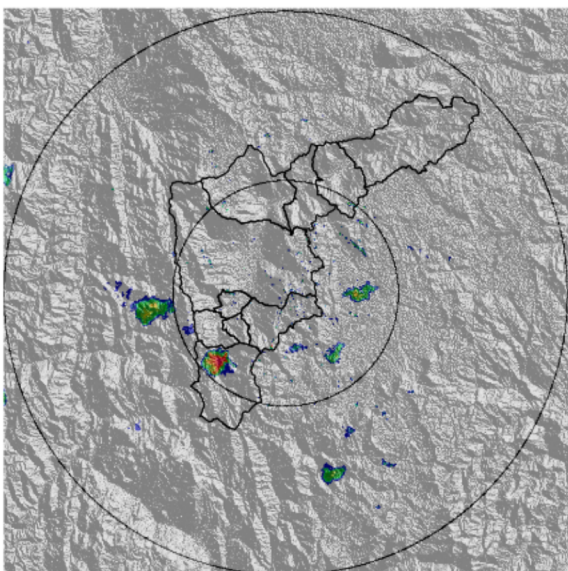


Alcaldía de Medellín

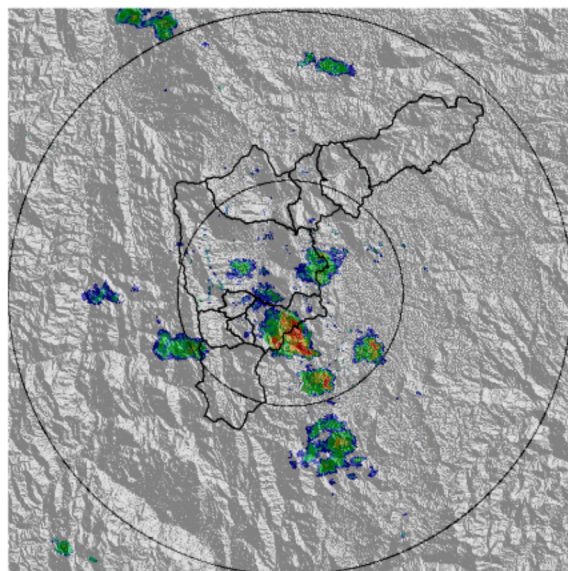
IMÁGENES DEL RADAR METEOROLÓGICO

FECHA: 2016-10-15

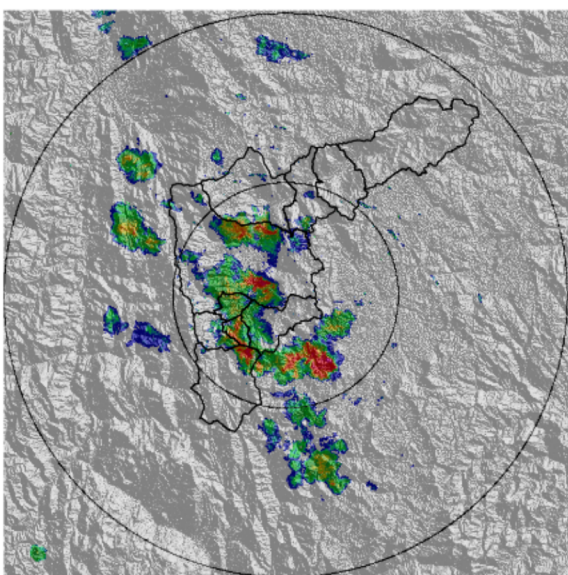
EVENTO N: 952



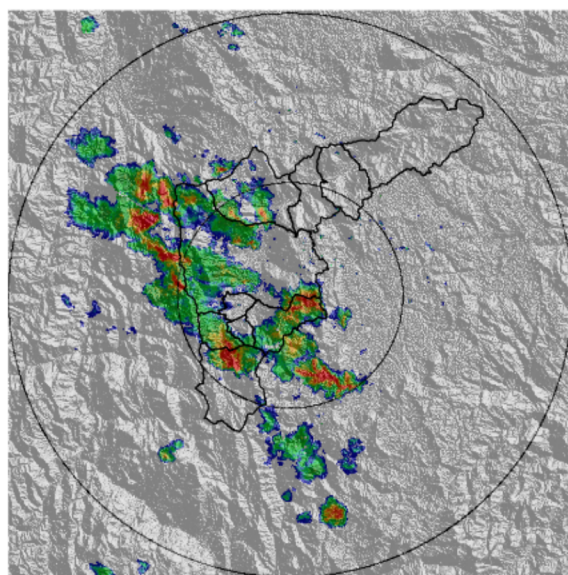
(a) 2016-10-15 11:40



(b) 2016-10-15 12:11



(c) 2016-10-15 12:34



(d) 2016-10-15 12:59

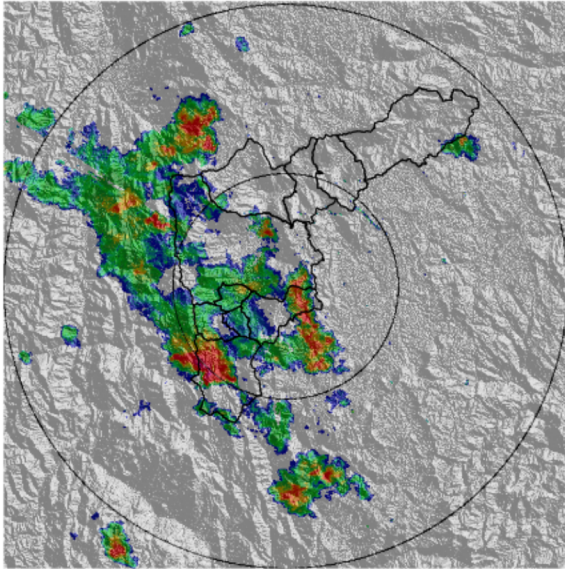
Con el apoyo de:



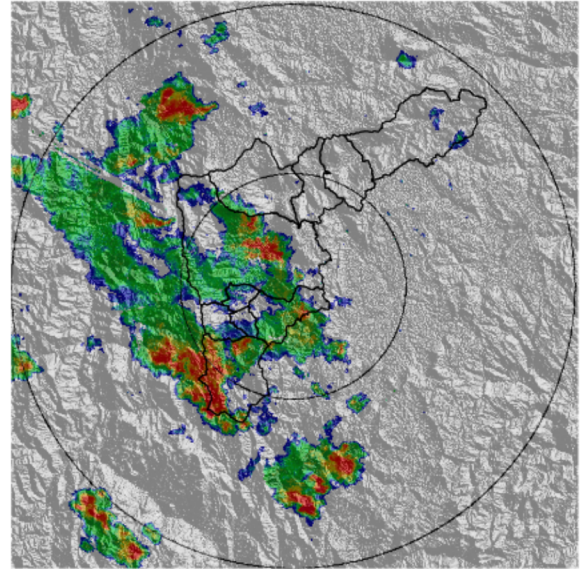
Un proyecto de:



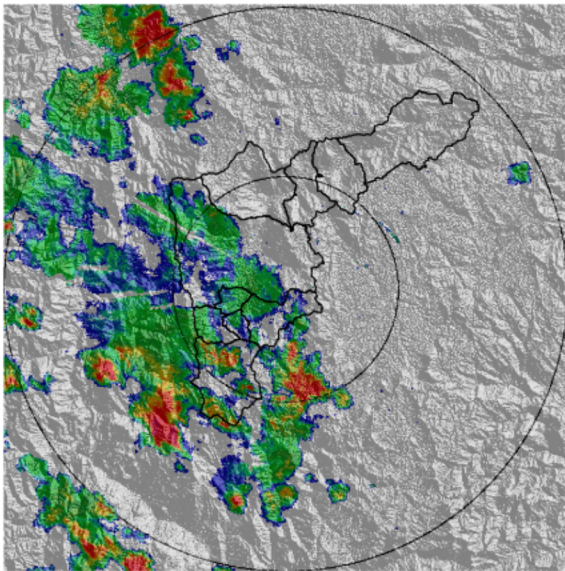
Alcaldía de Medellín



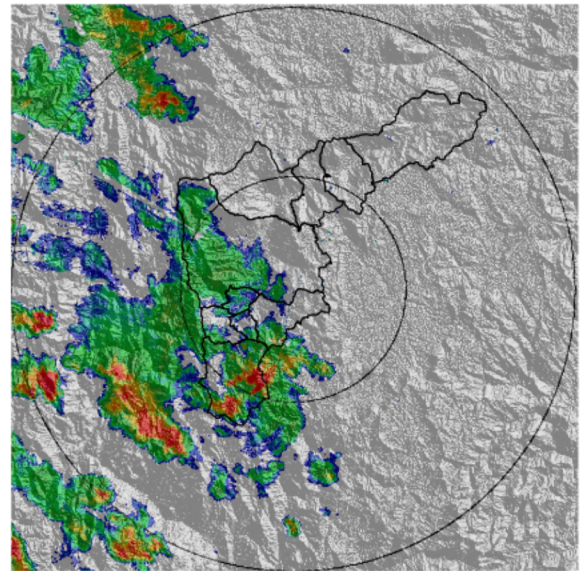
(e) 2016-10-15 13:24



(f) 2016-10-15 13:42



(g) 2016-10-15 14:13



(h) 2016-10-15 14:33

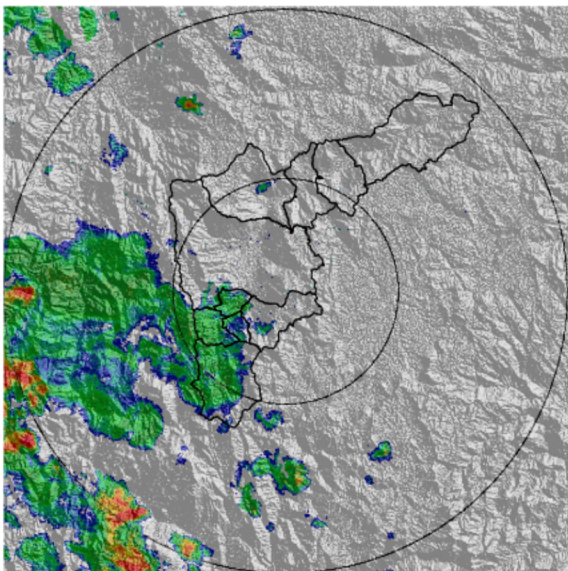
Con el apoyo de:



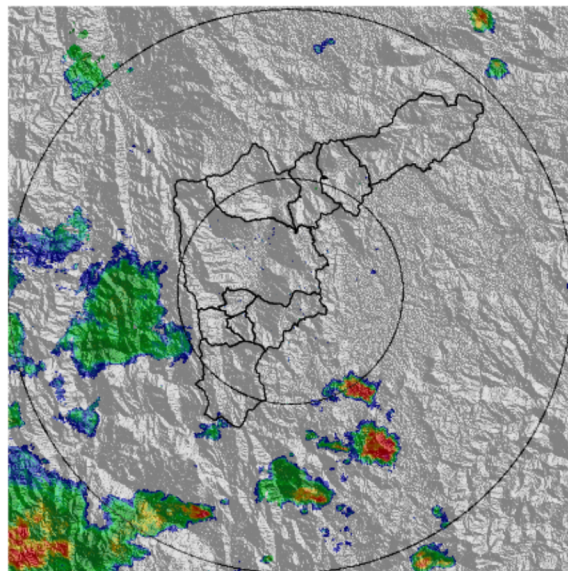
Un proyecto de:



Alcaldía de Medellín



(i) 2016-10-15 15:09



(j) 2016-10-15 15:57

Con el apoyo de:



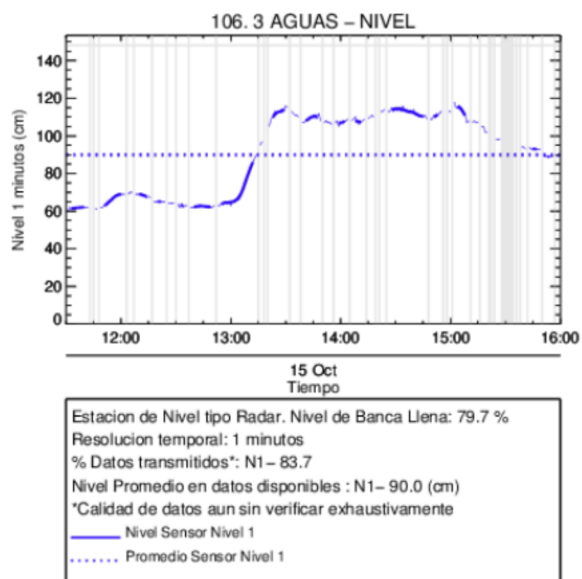
Un proyecto de:



Alcaldía de Medellín

RESUMEN DE REGISTROS DE NIVEL

Estación	Ubicación	Banca llena (cm)	Nivel base medio (cm)	Pico de la hidrografa (cm)	Hora	% de banca llena
106. 3 Aguas - Nivel	Caldas - La Miel	148	60.0	118.0	15:02:58	79.73



(k)

Con el apoyo de:



Un proyecto de:

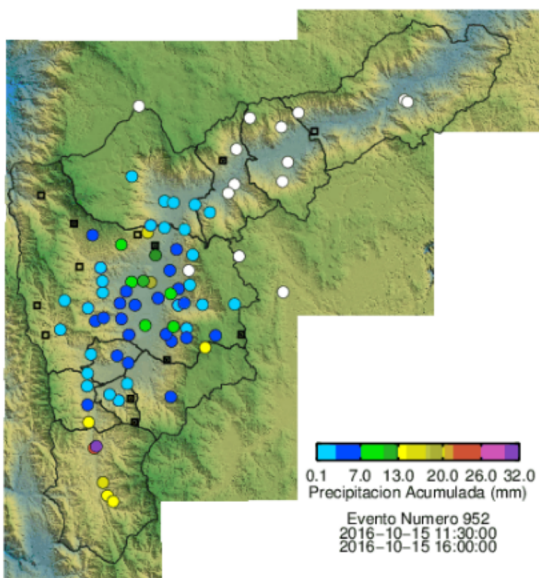


Alcaldía de Medellín

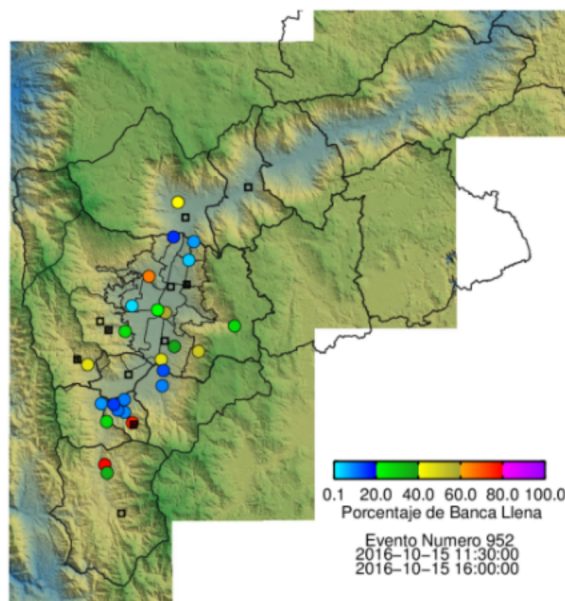
RESUMEN REDES DE MONITOREO

FECHA: 2016-10-15

EVENTO N: 952



(l) Boletín Precipitación



(m) Boletín Nivel

Elaborado por: Xiomara Osorio Berrío  
 Área Operacional  
 Sistema de Alerta Temprana  
[www.siat.gov.co](http://www.siat.gov.co) / @siatamedellin  
 Teléfono: 4341987 - 4341993

Con el apoyo de:



Un proyecto de:



Alcaldía de Medellín