

REGISTRO DE EVENTOS DE PRECIPITACIÓN

FECHA: 2016-08-24

EVENTO N: 908

Caracterización de los eventos		Estaciones que registraron el evento		
Fecha inicio: 2016-08-24	Hora inicio: 12:12:00	N°	Nombre de la estación	Acumulado (mm)
Fecha fin: 2016-08-24	Hora fin: 18:30:00	202	AMVA	27.34
Duración evento	6 horas 18 min	59	ISAGEN	26.24
Mayor intensidad de lluvia		24	I.E Republica de Uruguay	23.11
Magnitud	97.54 mm/hora Hora: 15:51:58	7	Escuela Republica de Cuba	18.03
Estación	24. I.E Republica de Uruguay	39	I.E Pedro Octavio Amado	17.53
Municipio	Medellin, 05 Castilla	73	Ciudadela Educativa La Vida	16.99
Mayor registro de lluvia acumulada		49	Colegio Latino (Av. Las Palmas)	16.76
Magnitud	27.34 mm	40	I.E Ciro Mendia	13.97
Estación	202. AMVA	201	Torre SIATA	13.78
Municipio	Medellin, 10 La Candelaria	41	Comisaria El Poblado	13.21
Descripción acerca de la formación del evento		54	I.E Juan Maria Cespedes	12.70
Un sistema convectivo se forma en La Unión a las 12:12 y rápidamente se desplaza hacia el noroccidente ingresando al municipio de Caldas, donde aumenta su intensidad y extensión. Un segundo sistema conectivo de altas intensidades se forma entre Copacabana y Girardota, y cubre rápidamente todo el municipio de Copacabana, ingresa a Bello y al nororiente de Medellín. Estos sistemas generan lluvias de intensidades medias y altas que aumentan rápidamente su extensión y se desplazan en sentido occidental.		70	Indural Km6 Medellin-Bogota	12.45
		68	Jardin Botanico	12.19
		84	Escuela CEDEPRO	11.79
		29	Escuela Marina Orth	11.79
		129	Colegio Divino Salvador	11.68
		55	I.E Reino de Belgica	11.18
		211	La Ladera	10.92
		23	Instituto Jorge Robledo	10.92
		1	Casa de Gobierno Altavista	10.67
		174	Q. La Sanin	10.67
		22	Escuela La Capilla del Rosario	10.41
		50	Universidad CES (Sabaneta)	9.65
		19	Tecnologico Antioquia	9.65
		81	Bomberos Guayabal	9.40
		89	I.E Pedro Nel	9.14
Descripción del comportamiento		206	Colegio Concejo de Itagui	8.67
El sistema se expande hasta el centro de Medellín alcanzando altas intensidades y habiendo presencia de granizo una hora después de haber ingresado al valle; se presentó un aumento significativo en el nivel de la quebrada La Gomez, sector Robledo y en el río Medellín a la altura del Puente La 33. Dos horas después de iniciado el evento este sistema cubre casi en su totalidad los municipios de Itagüi, La Estrella, Envigado y Sabaneta, alcanzando muy altas intensidades en estos dos últimos municipios, se desplaza hacia el occidente y cubre el municipio de Caldas, a la vez que otros sistemas se encuentran sobre Barbosa, Girardota y Copacabana con intensidades medias y altas. Los sistemas se disipan casi completamente en todo el valle hacia las 5 de la tarde. Un nuevo sistema entra a Envigado y El Poblado media hora después con altas intensidades, se expande disminuyendo su intensidad en Itagüi y el sur de Medellín y se disipa completamente a las 18:30.		28	Liceo Salazar y Herrera	8.38
		71	CEFA	8.38
		65	I.E Las Lomitas	8.13
		16	I.E Ramon Munera Lopera	7.87
		35	I.E Joaquin Vallejo Arbelaez	7.87
		9	Instituto Pedro Justo Berrio	7.87
		14	Escuela El Triunfo	7.87
76	I.E. Fontidueno	7.11		

Con el apoyo de:





Un proyecto de:

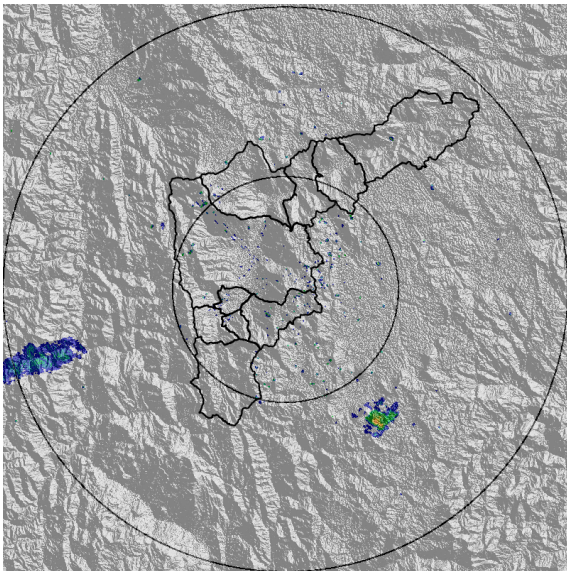


Alcaldía de Medellín

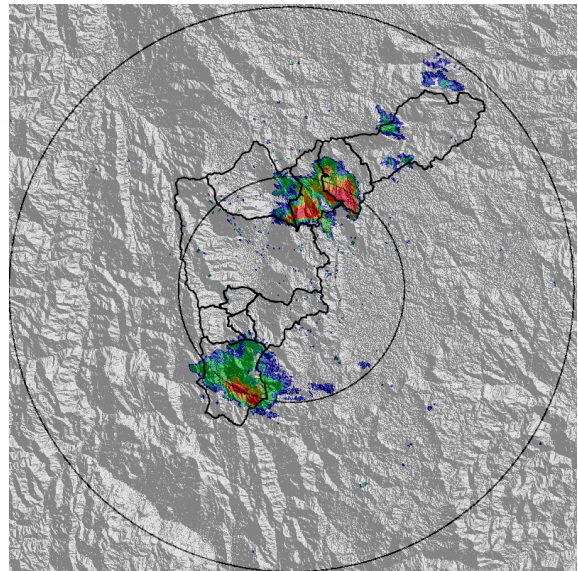
IMÁGENES DEL RADAR METEOROLÓGICO

FECHA: 2016-08-24

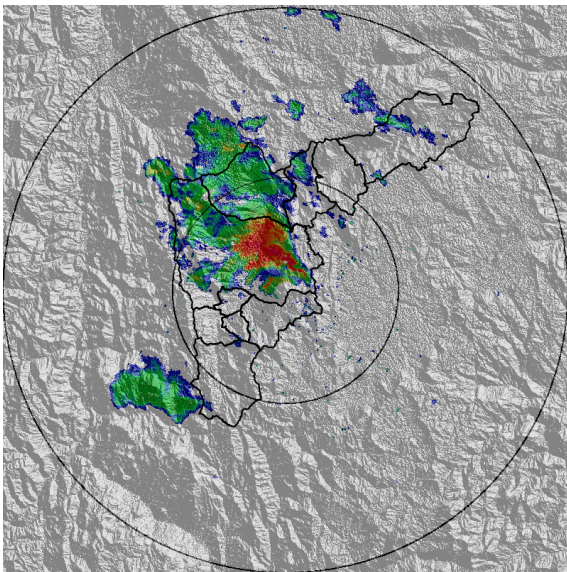
EVENTO N: 908



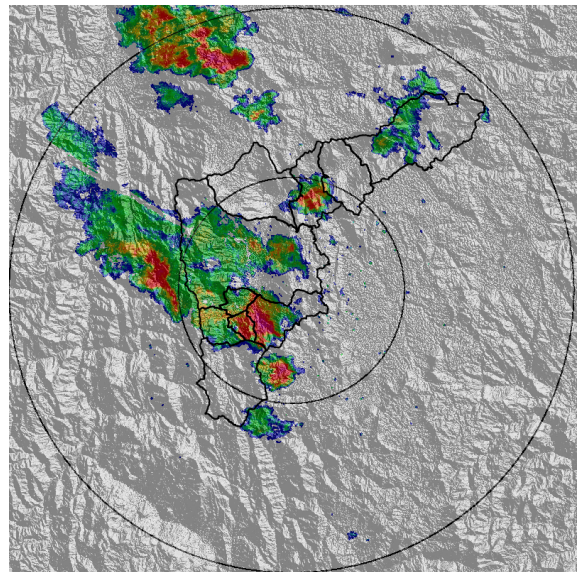
(a) 2016-08-24 12:12



(b) 2016-08-24 13:10



(c) 2016-08-24 13:49



(d) 2016-08-24 14:40

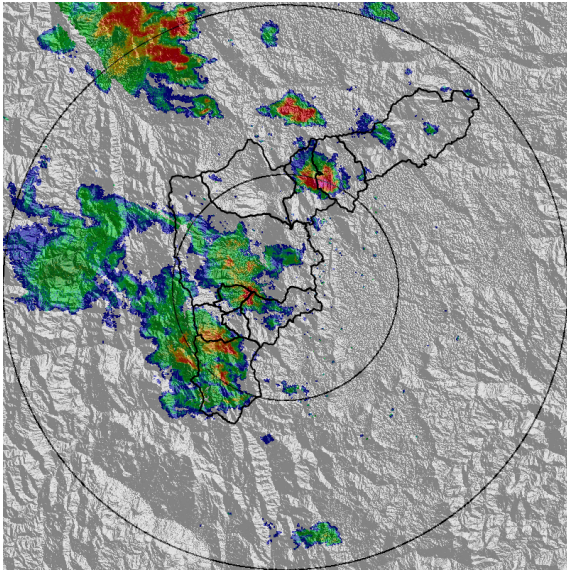
Con el apoyo de:



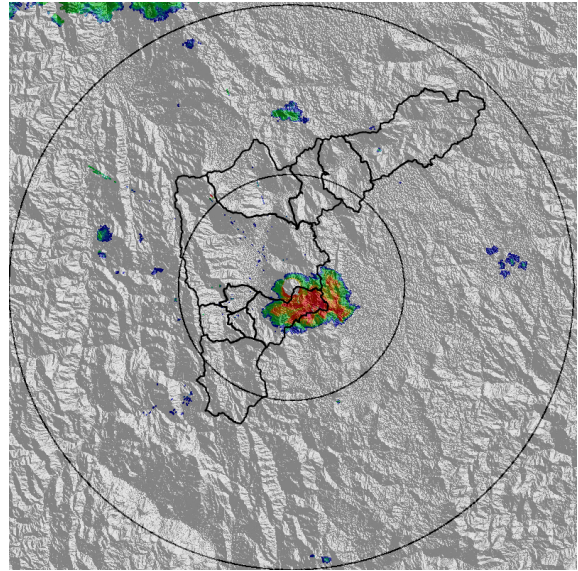
Un proyecto de:



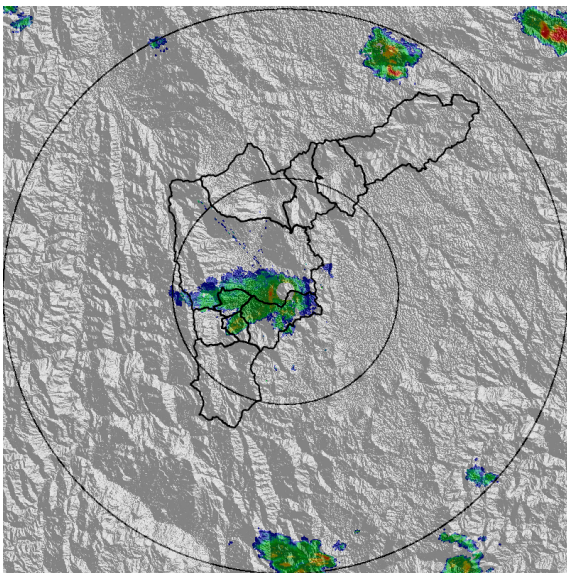
Alcaldía de Medellín



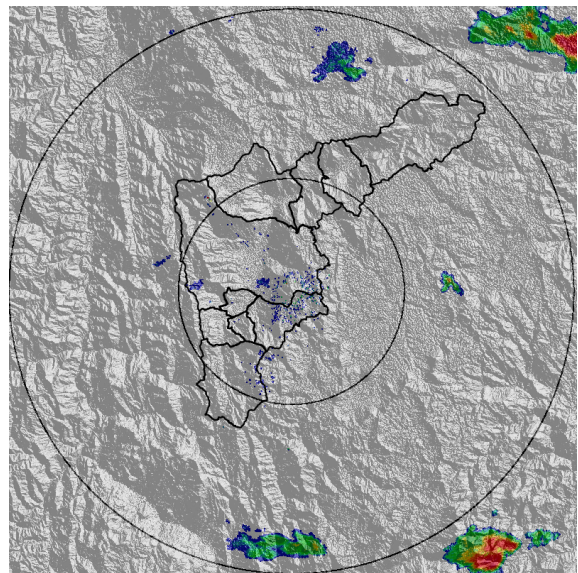
(e) 2016-08-24 15:12



(f) 2016-08-24 17:30



(g) 2016-08-24 17:59



(h) 2016-08-24 18:30

Con el apoyo de:



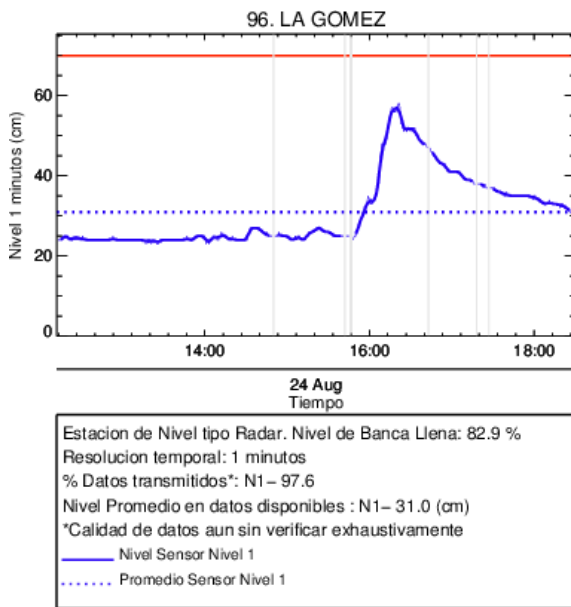
Un proyecto de:



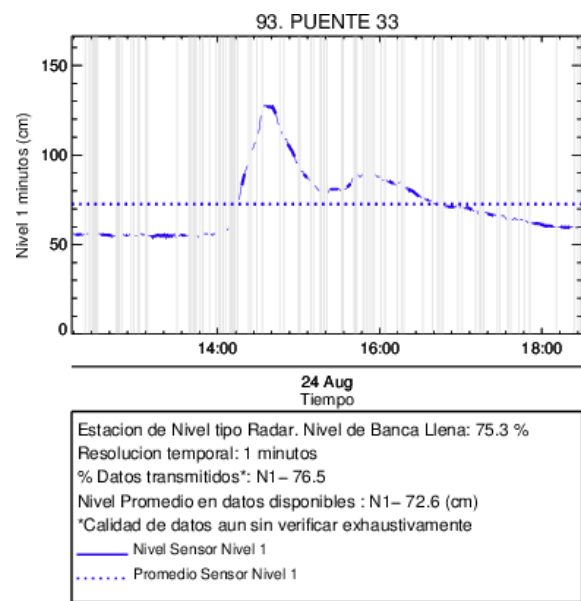
Alcaldía de Medellín

RESUMEN DE REGISTROS DE NIVEL

Estación	Ubicación	Banca llena (cm)	Nivel base medio (cm)	Pico de la hidrografa (cm)	Hora	% de banca llena
93. Puente 33	Medellin - 10 La Candelaria	170	53.0	128.0	14:35:41	75.29
96. La Gomez	Medellin - 07 Robledo	70	23.0	58.0	16:21:19	82.86



(i) La Gomez



(j) Puente 33

Con el apoyo de:



Un proyecto de:

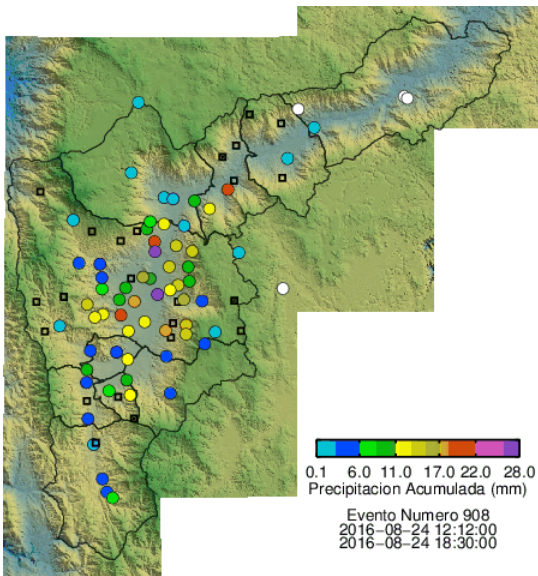


Alcaldía de Medellín

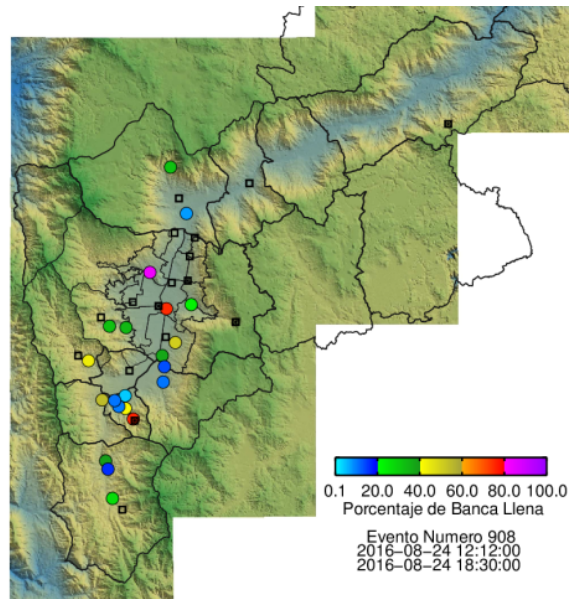
RESUMEN REDES DE MONITOREO

FECHA: 2016-08-24

EVENTO N: 908



(k) Boletín Precipitación



(l) Boletín Nivel

Elaborado por: Alejandra Isaza Uribe
 Área Operacional
 Sistema de Alerta Temprana
www.siat.gov.co / @siatamedellin
 Teléfono: 4341987 - 4341993

Con el apoyo de:



Un proyecto de:



Alcaldía de Medellín